

TOTAL

One-Stop Tools Station

TOTAL

ANGLE POLISHER

TP1141806, UTP1141806

TP1141806-6, TP1141806-8, TP1141806S

INDUSTRIAL



EN Angle Polisher
ES Pulidora



1400W

Technical Data

Model No:	TP1141806	TP1141806-6 (ISREAL Plug)	TP1141806-8 (BS Plug)	TP1141806S (SAA Plug)	UTP1141806
Rated power Input	1400W				1400W
Rated voltage	220-240V-50/60Hz				110-120V-60Hz
No-load speed	1500-3800/min				1500-3800/min
Disc diameter	180mm				7"
Weight	3.5Kg				3.5Kg
Insulation class	□[double-insulated]				□[double-insulated]

IMPORTANT!

When using electrical tools, always observe the following basic safety rules.

Safe operation of the machine requires that you read the operating manual and safety instructions and comply with them before using the machine for the first time. You should also observe general safety rules. You may wish to have a professional demonstrate for you how to operate the machine before you use it.

- Always use safety goggles
- Wear work clothing and gloves
- Use a dust mask
- Secure the item to be drilled to prevent it from rotating.
- Always switch the machine off when placing the polishing wheel / steel brush.
- It is advisable to always use the support handle provided
- Remember to always stand on a stable surface.
- Never use the machine under the influence of alcohol, medicine or similar substances
- Never use the machine when children are nearby.
- Protect the machine from humidity.
- Always store the tool out of the reach of children.
- Never overload the machine.
- Check regularly that all screws are tightened
- Never use your hands to secure the item while you are drilling.
- Keep fingers and the like away come close to the rotating parts
- Check that the power supply is 220-240V/50Hz or 110-120V/60Hz [Incorrect voltage will damage the machine and the warranty will become null.]
- Replace or repair defective Ledninger omgaende

Unpacking the Machine

Carefully remove the machine from its packaging check that you have removed all parts from the packaging

Description of the Machine

1. Switch
2. Auxiliary handle
3. Spindle lock
4. Wool polishing bonnet & polishing pad
5. Speed control



Using the Machine

- Connect the machine to 220-240V/50Hz or 110-120V/60Hz in the wall outlet
- Hold the machine with both hands
- Press the power switch (1)
- Always let the machine run for a moment to check that the wheel firmly attached
- Carefully lower the machine onto the item and hold at a 15° angle

Replacing polishing wheel/steel brush discs

- Cut off the machine's power by removing the plug from the wall socket
- Press and hold in the spindle (3)
- The polishing wheel should be centered on the disc after replacement
- After replacement always run the machine for 1 mi to ensure that the disc/brush is firmly attached

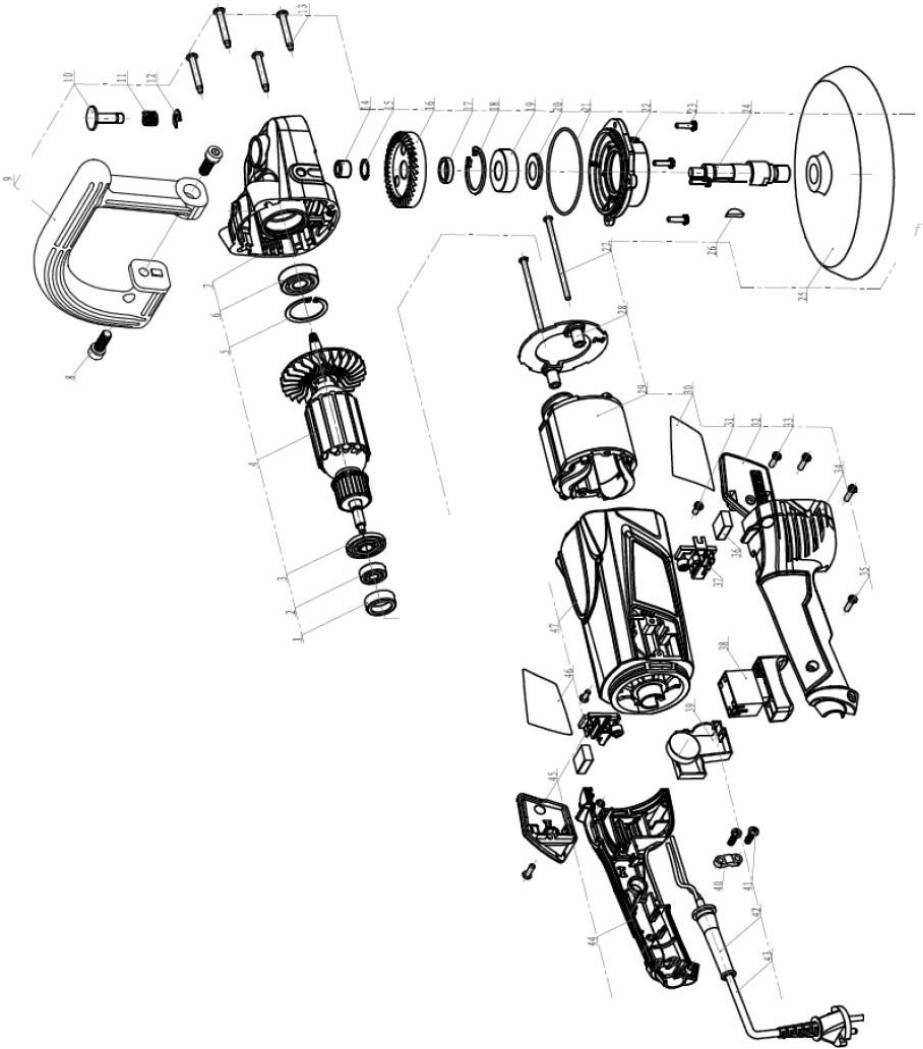
TP1141806,UTP1141806**TP1141806-6,TP1141806-8,TP1141806S Spare part list**

No.	Exploding view	Qty
1	Bearing Sheath	1
2	Bearing	1
3	Spring	1
4	Rotor	1
5	Pin	1
6	6201 Bearing	1
7	Reduction Gear Box	1
8	M8*20 screw	2
9	side handle	1
10	Lock Pin	1
11	Spring	1
12	spring	1
13	ST5*35 screw	4
14	Needle bearing	1
15	circlip	1
16	Large Bevel Gear	1
17	Steel Pipe	1
18	screw	1
19	6202 Bearing	1
20	Dustproof Cover	1
21	O-Ring	1
22	Circlips for hole	1
23	M4*16 screw	4
24	Main Spindle	1

No.	Exploding view	Qty
25	sander plate	1
26	Gear shaft	1
27	ST4*80 screw	1
28	Wind Screen	1
29	Stator	1
30	Brand	1
31	ST4*10 screw	2
32	Right Brush Cover	1
33	ST4*12 screw	2
34	Right Handle	1
35	ST4*16 screw	4
36	Brush	2
37	Brush Holder	2
38	Switch	1
39	Speed control	1
40	Cord clamp	1
41	ST4*14 screw	2
42	Cord protector	1
43	Plug & Cord	1
44	Left Handle	1
45	Left Brush Cover	1
46	Nameplate	1
47	housing	1

TP1141806 UTP1141806

TP1141806-6 TP1141806-8 TP1141806S Exploding view



Datos técnicos

Modelo N°	TP1141806	TP1141806-6 (ISRAEL Plug)	TP1141806-8 (BS Plug)	TP1141806S (SAA Plug)	UTP1141806
Potencia nominal de entrada	1400W				1400W
Tensión nominal	220-240V ~ 50/60Hz				110-120V ~ 60Hz
Velocidad sin carga	1500-3800/min				1500-3800/min
Diámetro de la almohadilla de pulido	180mm				7"
Peso	3,5 kg				3,5 kg
Clase de aislamiento	□				□

Instrucciones de seguridad

Gracias por su confianza en la elección de esta máquina. Para lograr los mejores resultados, lea atentamente este manual antes de usar la máquina por primera vez.

Siempre guarde el manual junto con la máquina.

¡IMPORTANTE!

Al utilizar herramientas eléctricas es conveniente siempre seguir las siguientes reglas básicas de seguridad.

La operación segura de la máquina requiere que usted lea el manual de instrucciones de funcionamiento y de seguridad antes de usar la máquina por primera vez y cumpla con ellas. También debe observar las reglas generales de seguridad. Puede que desee tener un profesional para que demuestre la forma de operar la máquina antes de usarla.

- Siempre utilice gafas de seguridad
- Use ropa de trabajo y guantes
- Use una máscara contra el polvo
- Asegure el elemento a ser perforado para evitar que gire.
- Siempre apague la máquina cuando quiera sustituir la rueda de pulir / cepillo de acero.
- Es recomendable utilizar siempre el mango de apoyo.
- Recuerde que se debe siempre estar parado sobre una superficie estable.
- Nunca use la máquina bajo la influencia del alcohol, medicamentos o sustancias similares.
- No utilice nunca la máquina cuando haya niños cerca.
- Proteja la máquina de la humedad.
- Siempre guarde las herramientas fuera de alcance de los niños.
- No sobrecargue la máquina.
- Compruebe con regularidad que todos los tornillos estén bien apretados.
- Nunca use las manos para asegurar el elemento mientras se está perforando.
- Mantenga los dedos alejados de las piezas giratorias.
- Compruebe que la fuente de alimentación es 230-240/110-120V. (una incorrecta tensión puede dañar la máquina, y la garantía será nula)
- Reemplace o repare dispositivos y accesorios defectuosos

Desembalaje de la máquina

Retire con cuidado la máquina de su embalaje y compruebe que haya retirado todas las piezas del embalaje.

Descripción de la máquina

1. El interruptor de encendido desactiva la energía cuando se le libera
2. Soporte del manillar
3. Bloqueo del eje
4. Disco de pulido
5. Interruptor de encendido y el botón para ajustar el paso



Uso de la máquina

- Conecte el aparato a la toma de corriente
- Sostenga la máquina con las dos manos
- Presione el interruptor de encendido (1)
- Siempre haga funcionar el aparato libremente por un momento para comprobar que la rueda esta firmemente ajustada
- Baje con cuidado la máquina a la superficie y sosténgala a un ángulo de 15

Sustitución de la rueda de pulido / cepillo de acero

- Corte la energía eléctrica de la máquina quitando el enchufe de la toma de corriente
- Presione y mantenga el seguro (3)
- Desenrosque el disco / cepillo (4)
- La rueda de pulido debe estar centrada en el disco después de ser reemplazada
- Después de la sustitución, siempre haga funcionar la máquina durante un minuto para asegurarse de que el disco / cepillo esté firmemente ajustado

Mantenimiento

Desenchufe la toma de corriente cuando la máquina no esté en uso.

La máquina está diseñada para operar sin problemas por un largo período de tiempo con mínimo mantenimiento. La limpieza regular de la máquina con y su uso correcto, prolonga la vida útil de la máquina.

Limpie la máquina con regularidad.

Protección ambiental

Los materiales utilizados deben ser reciclados en lugar de ser depositados como residuo.

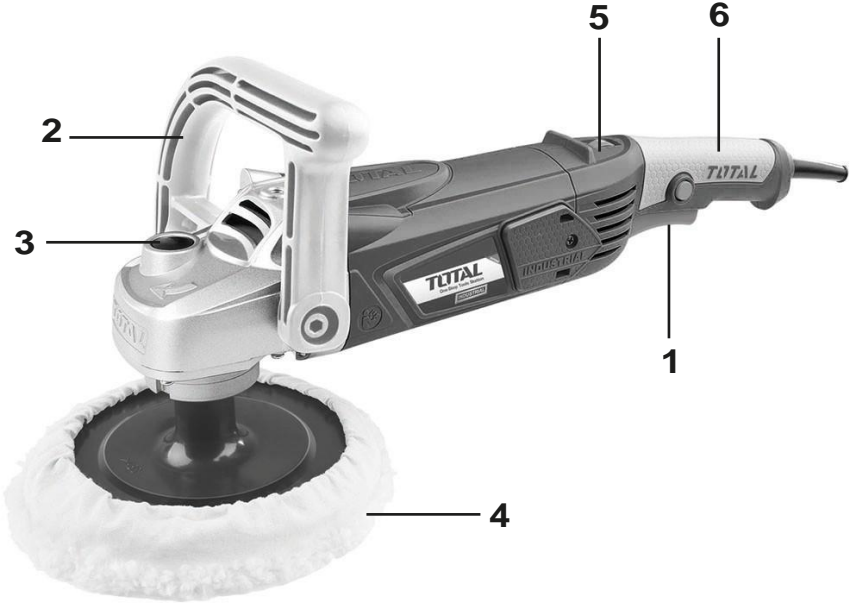
Cuando el producto esté desgastado, hay que proteger la naturaleza y no desecharlo en la basura regular. Es prudente reciclar el producto, sus accesorios y su empaque de una manera amistosa con el ambiente. Deseche el producto a través de un agente local de recolección de residuos o taller de servicio.

TOTAL

TP1141806,UTP1141806

TP1141806-6,TP1141806-8,TP1141806S

ةيذحأل ا ح سام



1 . المفتاح تشغيل وإيقاف

2 . المقبض المساعد

3 . قفل عمود

4 . تلميع القرص

5 . مفتاح السرعة المتغير

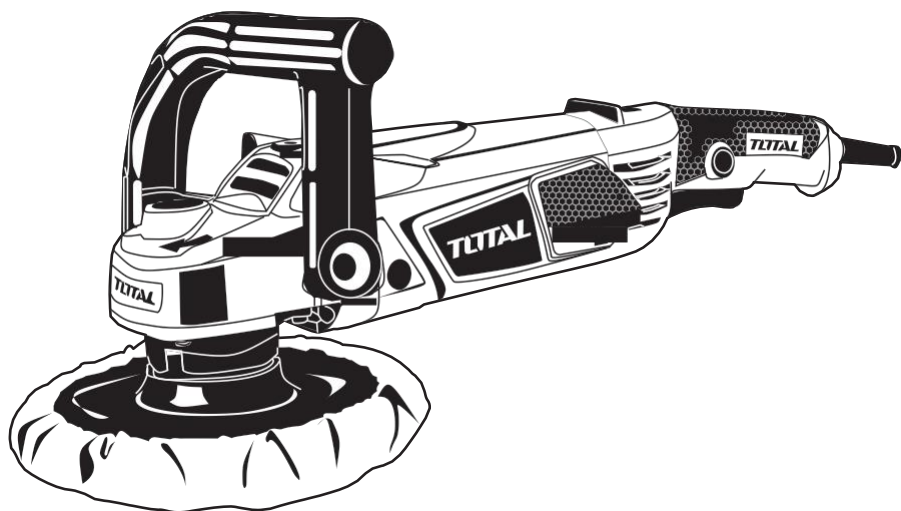
6 . مقبض القبضة الناعم

المنشأ صنع في الصين

TOTAL

One-Stop Tools Station

TOTAL



ANGLE POLISHER

www.totaltools.cn TOTAL
TOOLS CO., LIMITED MADE
IN CHINA T0317.V02

1400W