

TOTAL

One-Stop Tools Station

TOTAL

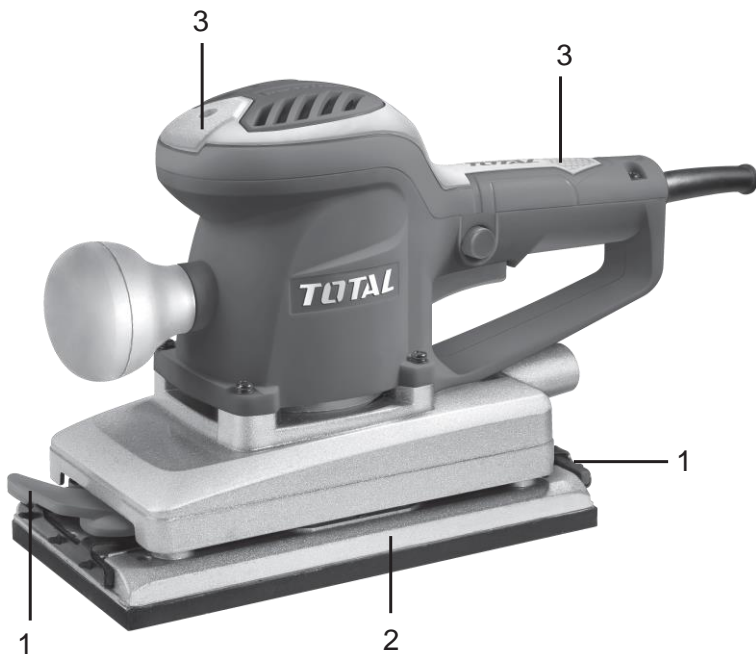
LIJADORA DE ACABADO

TF1302206, UTF1302206, TF1302206S,
TF1302206-6, TF1302206-8,

INDUSTRIAL



350W



- 1. Sistema de sujeción de la lija
- 2. Placa de lijado de aluminio
- 3. Agarre con grip para una sujeción más cómoda

No todos los accesorios dibujados o descritos vienen incluidos con la entrega estándar del producto.

DATOS TÉCNICOS

No. Modelo	TF1302206	UTF1302206
Potencia	350W	350W
Voltaje	220-240V~50/60Hz	110-120V~60Hz
Sin velocidad de carga	11000/min	11000/min
Base	220x110mm	8-11/16"x4-3/8"

No. Modelo	TF1302206S (SAA Enchufe)	TF1302206-6 (ISRAEL Enchufe)
Potencia	350W	350W
Voltaje	220-240V~50/60Hz	220-240V~50/60Hz
Sin velocidad de carga	11000/min	11000/min
Base	220x110mm	220x110mm

No. Modelo	TF1302206-8 (BS Enchufe)
Potencia	350W
Voltaje	220-240V~50/60Hz
Sin velocidad de carga	11000/min
Base	220x110mm

ACCESORIOS

- 5 hojas para lijar (Grano: P120x5Pcs)
- 1set de escobillas de carbón

INSTRUCCIONES DE OPERACION



NOTA: antes de usar la herramienta, lea el manual de instrucciones.

1. Instalación o remoción del papel abrasivo para el tipo convencional de papel abrasivo con agujeros perforados (equipamiento estándar): mirar Fig. A

Gire la palanca de sujeción en sentido anti-horario. Inserte la punta del papel en la palanca de sujeción, alineando los agujeros del papel con los del pad. Luego vuelva la palanca de sujeción a su posición original para asegurar el papel. Repita el mismo proceso para la otra punta de la herramienta, manteniendo la tensión apropiada del papel.

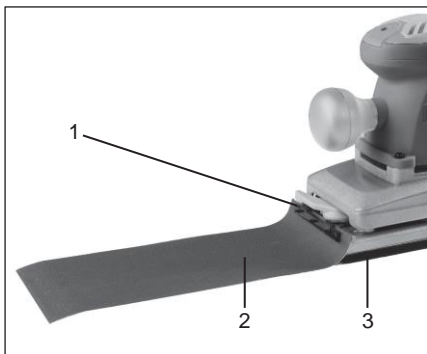


Fig. A

1. Palanca de sujeción
2. Papel convencional del tipo abrasivo con agujeros perforados.
3. Pad

2. OPERACION DE PRENDER/APAGAR (mirar Fig.B)

INTERRUPTOR DE ENCENDER/APAGAR

Presionar para encender y soltar para apagar la herramienta.

BOTON DE BLOQUEO

Presionar el botón encender/apagar (1) y luego el botón de bloqueo (2), suelte el interruptor de encender/apagar y luego el botón de bloqueo. Su interruptor está ahora bloqueado para un uso continuo. Para apagar la lijadora, suelte el interruptor de encender/apagar.

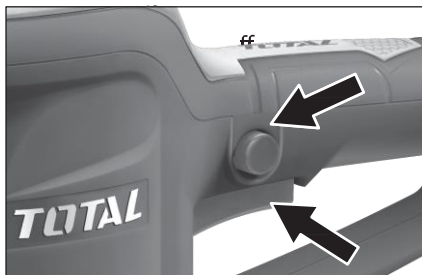


Fig. B

MAINTENIMIENTO

Desenchufe la herramienta antes de hacer cualquier ajuste, servicio o mantenimiento. Su herramienta no requiere lubricación o mantenimiento adicional.

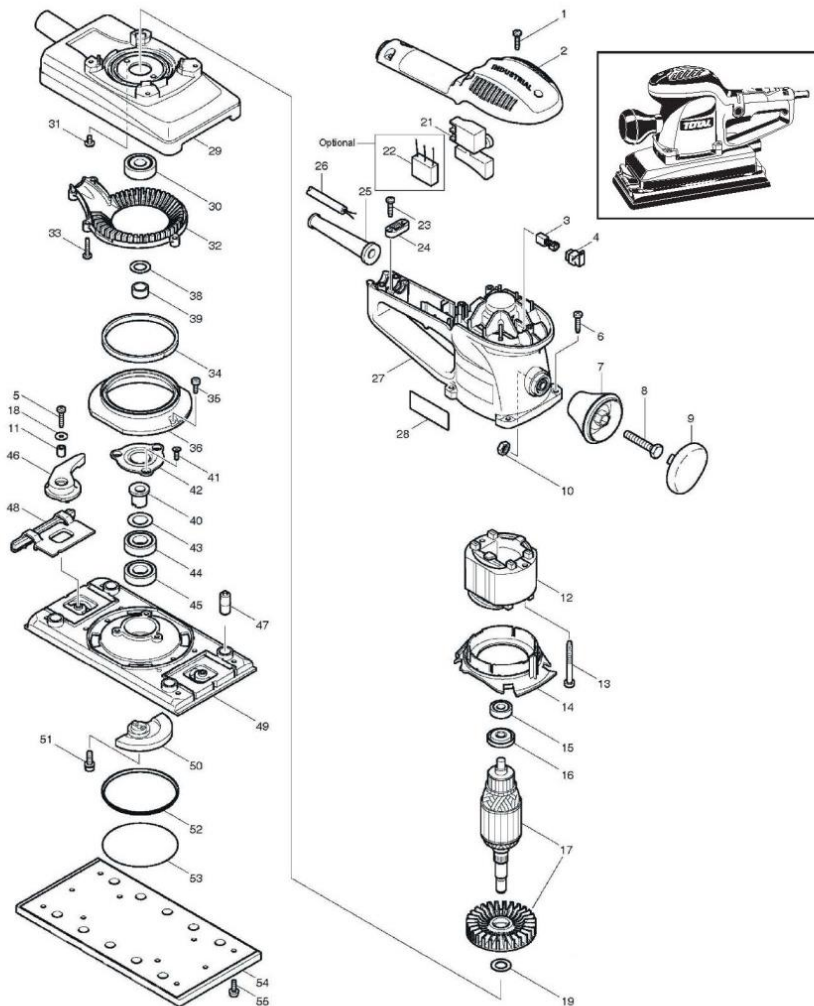
Su herramienta eléctrica no tiene partes que puedan ser reparadas por el usuario. Nunca use agua o productos de limpieza químicos para limpiar la herramienta. Limpie con un paño seco. Siempre guarde su herramienta en un lugar seco. Mantenga la ventilación del motor limpia y todos los controles de trabajo libres de polvo. Ocasionalmente puede ver chispas a través de las ranuras de ventilación. Esto es normal y no va a dañar su herramienta eléctrica.

Si el cable de suministro está dañado, debe ser reemplazado por el fabricante, su agente de servicio o alguna persona calificada para evitar cualquier peligro.

SOLUCION DE PROBLEMAS

1. Si su lijadora no funciona, verifique el enchufe en la toma corriente.
2. Si la lijadora no raspa la superficie, verifique el papel de lijar. Si la lija se gastó, reemplácela con un papel Nuevo y pruebe de nuevo. El papel debe ser guardado en un lugar seco, si se vuelve húmedo, las partículas abrasivas van a perder su adhesión al papel y el mismo no va a desgastar.
3. Si la lijadora no se mueve suavemente, la hoja de lijar se puede perder, dañar o arrugar. Reemplácela y pruebe de nuevo.
4. Si una falla no puede ser rectificada, devuelva la lijadora a un comerciante autorizado para reparación.

TF1302206, UTF1302206, TF1302206-6, TF1302206-8,
TF1302206S Despiece



**TF1302206,UTF1302206,TF1302206-6,TF1302206-8,
TF1302206S Lista de partes**

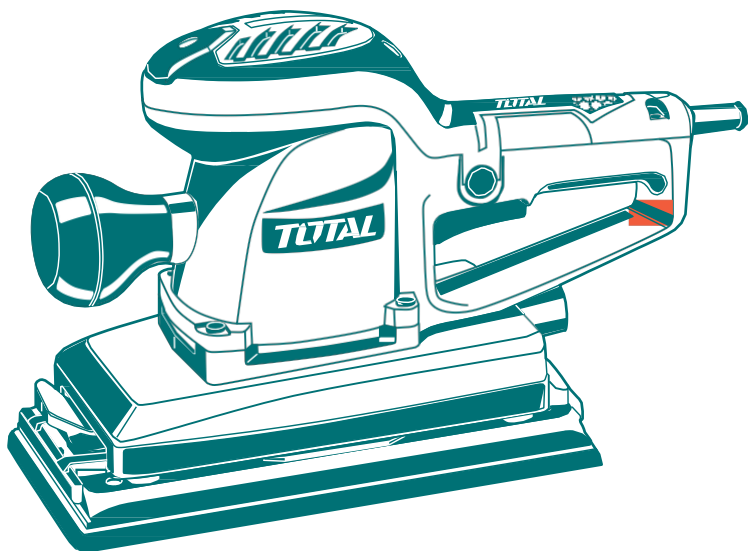
No.	Exploding view	Qty
1	TAPPING SCREW	5
2	TOP COVER	1
3	CARBON BRUSH SET	1
4	BRUSH HOLDER	2
5	TAPPING SCREW BIND	2
6	TAPPING SCREW BIND	4
7	KNOB	1
8	HEX BOLT	1
9	KNOB COVER	1
10	HEX NUT	1
11	SLEEVE	2
12	STATOR	1
13	T. SCREW FLANGE	2
14	BAFFLE PLATE,	1
15	BALL BEARING 608RZ	1
16	INSULATED WASHER	1
17	ARMATURE	1
18	WASHER	2
19	F. WASHER	1
21	SWITCH	1
22	CAPACITANCE (OPTIONL)	1
23	TAPPING SCREW	2
24	STRAIN RELIEF	1
25	CORD GUARD	1
26	CORD	1
27	MOTOR HOUSING	1
28	LABEL	1

No.	Exploding view	Qty
29	FRAME	1
30	BALL BEARING CSR 6201R	1
31	SCREW	2
32	SCROLL COVER	1
33	TAPPING SCREW BIND	5
34	FELT	1
35	TAPPING SCREW 4X12	2
36	DUST GUIDE	1
38	THIN WASHER	1
39	BALL BEARING	1
40	SLEEVE	1
41	TAPPING SCREW	3
42	BEARING RETAINER	1
43	THIN WASHER	1
44	BEARING 6202RS	1
45	BEARING 6202RS	1
46	CLAMP LEVER CPL.	2
47	FOOT	4
48	PAPER CLAMP CPL.	2
49	BASE	1
50	BALANCER	1
51	HSH BOLT	1
52	ANTI-DUST COVER	1
53	O RING	1
54	PAD	1
55	SCREW	8

TOTAL

One-Stop Tools Station

TOTAL



LIJADORA DE ACABADO

www.totaltools.cn
TOTAL TOOLS CO., LIMITED
HECHO EN CHINA
T0917.V01

350W