

BOILISÉ

Décoration cartographique en bois



Dossier de presse

2023

Sommaire

3 Le couple fondateur

4 L'histoire de BOILISÉ

6 Le concept des cartes

7 La personnalisation

8 Le catalogue

9 La fabrication

10 L'écoresponsabilité

11 La responsabilité sociétale

12 Les chiffres clés

13 Les expositions

14 Les illustres clients

15 Contact



Le mot des dirigeants

BOILISÉ c'est l'aventure d'un couple de rêveurs avec les pieds sur terre.

Malgré une carrière établie et une situation confortable, nous avons choisi de **suivre nos convictions** et créer notre entreprise.

Pas question de prendre des raccourcis, fermer les yeux sur l'urgence climatique ou encourager l'exploitation de travailleurs, **nous préférons les sentiers naturels escarpés à l'autoroute du succès.**

À travers BOILISÉ nous visons à **mettre notre expérience industrielle au profit d'un produit esthétique et durable** avec les ambitions (en toute humilité) de moderniser l'artisanat du bois et développer un savoir-faire français dans une région défavorisée.

Nous sommes déjà ravis de vous avoir rencontrés sur notre chemin, et espérons poursuivre cette route en votre compagnie !

Lauren & Yohan

« *Que vos sentiers soient tortueux, sinueux, solitaires, dangereux, qu'ils vous mènent à la plus incroyable vue. Que vos montagnes s'élèvent dans et au-dessus des nuages.* »

Edward Abbey

Un couple international d'ingénieurs aéronautiques

Lauren Lima

Lauren est née à **Sao José dos Campos (Brésil)** et y reste jusqu'à rencontrer Yohan. Ses études en **ingénierie de production** l'amènent à travailler dans le secteur de l'aéronautique au plus près des machines.



Carte de la vallée du Paraíba

Yohan Alazet

Yohan est né à **Narbonne** et y grandit jusqu'à intégrer l'école d'ingénieur en aéronautique **ISAE-SUPAÉRO** à Toulouse. Il attrape **le virus du voyage** après une césure en Australie et un Erasmus à Barcelone. Après un début de carrière dans le conseil à Paris, il rejoint **Zodiac Aerospace** en V.I.E. au Brésil.



Carte de Narbonne



© Safran

La découverte d'un produit beau et technologique en Californie

À la suite de leur rencontre en 2013, Yohan et Lauren partent s'installer à **Dubaï** puis en **Californie** toujours dans **l'industrie aéronautique**.

A Santa Maria en particulier, ils travaillent pour la première fois ensemble dans la même entreprise (**Zodiac Aerospace**). Ils se passionnent pour un produit différent, **les sièges de classe affaire**, et l'importance des **aspects cosmétiques dans cet univers technique** les séduit

La poursuite d'une carrière toute tracée


En 2018, le couple s'installe à **Los Angeles** et **la petite Lara** y naît l'année suivante.

Lauren rejoint **LISI Aerospace**, une entreprise française leader des solutions d'assemblage pour avions. **Elle supervise les approvisionnements, gère un parc de machines et le planning des employés.**

Yohan travaille désormais dans la **gestion de programme** aéronautique dans la division de **Safran** en charge des **toilettes d'avion**. Il contrôle tous les aspects de l'entreprise (de la qualité à l'ingénierie en passant par la production et la finance) pour ses clients.



La création « express » de BOILISÉ

Décembre 2020  5 ans de mariage

La perte de sens du travail et de l'expatriation

L'agrandissement de la famille et la pandémie remettent la vie du couple en perspective :

1. l'administration américaine et l'éloignement rendent la **vie en Californie plus difficile**,
2. le télétravail et l'esprit entrepreneurial californien donnent des **envies d'indépendance**,
3. le travail dans l'aéronautique apparaît **déconnecté de leurs valeurs**.



Un cadeau de noces de bois

En décembre 2020, pour leurs **noces de bois**, Yohan et Lauren cherchent un cadeau singulier. Ils découvrent **les cartes en bois en relief**, populaires aux États-Unis mais coûteuses et de piètre qualité (souvent fabriquées en Chine). L'idée germe : **pourquoi ne pas créer une version française supérieure ?** Ils s'en sentent capable et le projet les motive.

Avril 2021  Démission

Création d'entreprise express

Dès avril c'est le retour en France et **en 2 mois**, avec une organisation méthodique et le soutien local, tout s'accélère :

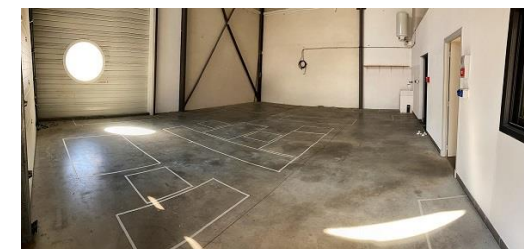
- la pépinière **ÉOLE** offre locaux et guidance (avec le soutien de l'agglomération du *Grand Narbonne*, de la *Chambre des métiers et de l'Artisanat de l'Aude*, de la *région Occitanie* et de *l'Europe*)
- le **FabLab du Grand Narbonne** prête ses machines pour les premiers prototypes ;
- le comité **Initiative Narbonne Arrondissement** accorde un prêt à taux zéro,
- la banque **Dupuy, de Parseval**, soutient financièrement le projet.



2 juillet 2021  Création juridique de BOILISÉ

Lauren et Yohan détiennent **50% du capital chacun** et partagent le même niveau de responsabilité.

Une fois la structure juridique en place, BOILISÉ emménage dans ses locaux de 100m² sur Narbonne et procède aux investissements initiaux en matériel.



1^{er} octobre 2021  Ouverture de la boutique en ligne

Le développement de BOILISÉ

Rapidement opérationnels puis démarrage en douceur

L'été 2021 est studieux :

- **prototypage**, qualification, et perfectionnement du produit jusqu'à trouver la **formule magique** (un savant équilibre entre l'esthétique, l'éco-responsabilité et l'efficacité),
 - **sélection** des fournisseurs et réception de la machine,
 - **formation** à l'e-commerce et la vente en ligne, **développement** du site internet.
- 3 mois après sa création officielle seulement, BOILISÉ est 100% opérationnel.**

Les **débuts sont ardu**s car le concept est inédit et la communication timide.



© Studio Arsène

Ouverture de la boutique en ligne

1^{er} octobre 2021

1^{er} Salon - Toulouse

Avril 2022



© Studio Arsène

Adaptation aux demandes et développement progressif de la notoriété

Face aux retours et demandes, **l'entreprise évolue**. La gamme est élargie et de nouvelles pistes cartographiques sont étudiées (inclusion des fleuves, de l'estran).

Puis l'atelier fait le choix de **s'exposer directement au public** via la Foire Internationale de Toulouse en avril 2022. Les retours clients sont très positifs et confirment l'intérêt du projet. À partir d'avril, un nouveau record de ventes est battu chaque mois.

Accélération des efforts et décollage

Dès la rentrée, les fondateurs notent le besoin de **renforcer leur communication** mais ne souhaitent pas financer des plateformes américaines ou des agences. Léna Fabry rejoint l'équipe en tant que **Community Manager en alternance**.

Avec son aide et celle de l'Occitanie, **BOILISÉ part représenter la fabrication française au salon du Made In France à Paris** en novembre 2022. **L'événement est un succès** et de nombreux contacts sont pris.

Au retour du salon, **l'atelier a changé de statut** : les commandes s'enchaînent, la marque est reconnue localement (ex : nomination aux Septuors de l'Aude) et le concept devient plus familier.

BOILISÉ poursuit son développement en ligne et au travers d'événements tels que les **Journées Européennes des Métiers d'Art** et ambitionne d'apporter une rémunération à ses fondateurs en 2023.



1^{ère} recrue

Septembre 2022

Salon du Made in France

Novembre 2022

Participation aux JEMA

Mars 2023

Le concept : la carte topographique réinventée

Des cartes topographiques en relief et en bois

BOILISÉ conçoit à la demande des tableaux intégrant des **cartes topographiques** (mettant en valeur les reliefs) en retirant les détails cartographiques (routes, nom, etc.). Le tout à partir de **fines feuilles de bois**, soigneusement découpées, teintées et assemblées à la main.



Une décoration originale et localisée

Surfant sur la mode de la **décoration personnalisée et cartographique**, BOILISÉ propose **une alternative en bois et en relief** qui donne de la profondeur à la pièce dans laquelle elle est accrochée.

Une source infinie d'histoires

Le tableau est **volontairement abstrait**, sans aucune indication écrite. En se repérant à travers le relief **on recrée les chemins** que l'on a physiquement empruntés, on se remémore des souvenirs et partage ses anecdotes.

Parcourir la carte amène à des échanges spontanés et à la (re-)découverte de la région sous un autre angle.



« Une nouvelle façon de décorer
avec le relief
de la région de son cœur »

Une œuvre unique et ultra-personnalisable

Co-conception de la carte

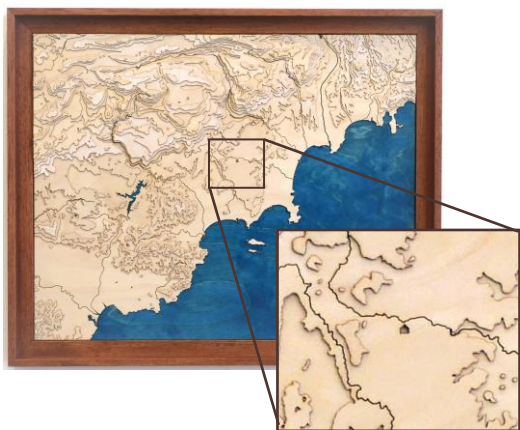
Les cartes sont **conçues en collaboration** avec les clients qui les ont demandées après des échanges par email ou téléphone. Pour BOILISÉ c'est l'assurance d'avoir un **regard local** sur la région illustrée, pour le demandeur c'est **une carte sur-mesure** au prix catalogue.

Unique par nature

L'utilisation du bois fait que **chaque tableau est différent** : les nervures, variations de couleurs et reflets sont comme des empreintes digitales. Cet effet est accentué par l'assemblage manuel. Enfin, **chaque tableau est numéroté** ! Les séries s'arrêtent à 100 unités.

La personnalisation directe

2 options permettent de transformer gratuitement chaque carte en objet personnel. **Le message personnalisé** est gravé au dos et rend l'œuvre intemporelle : un simple coucou, un message d'amour ou une citation locale... Les possibilités sont infinies.

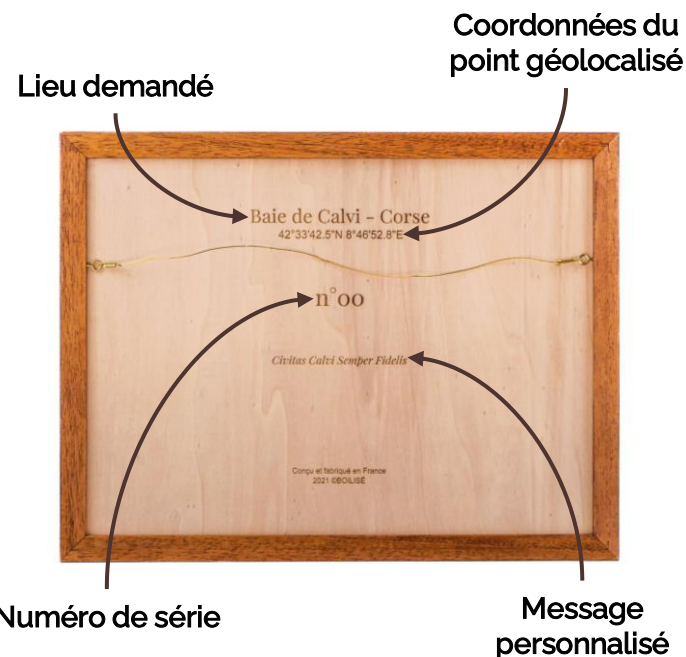


Le **poinçon géolocalisé** permet d'identifier un lieu précis (maison, lieu de rencontre ou de mariage, ...) avec une petite icône au choix. La marque fait 3mm de côté, elle aide à se repérer tout en restant discrète.

6 options sont disponibles.



« Chaque tableau est réalisé comme une œuvre d'art »



Couleur et encadrement au choix

Au moment de la commande, il est possible de sélectionner :

- **le type et la couleur de cadre** (brut, brun noir et standard ou caisse américaine),
- **la couleur de l'eau** (brune, turquoise ou bleu marine).



Catalogue : le relief des régions françaises et du monde

De l'Atlantique à la Méditerranée en passant par les Alpes et les Pyrénées

Une centaine de cartes sont déjà présentes au catalogue. BOILISÉ en crée de nouvelles au rythme des demandes.

L'objectif initial était de créer des **cartes au relief marqué** (ex : Alpes, Pyrénées) mais pour répondre aux demandes clients souhaitant illustrer leur « **coin de paradis** », différents types de cartes ont été introduits :

- les **côtes atlantiques** (ex : Baie de Bourgneuf), avec un relief parfois exagéré et un estran souligné,
- les **cartes marines** (ex : Belle-Île), avec les fonds marins représentés à la même échelle,
- les **cartes sur-mesure** avec indications (ex : commune) ou couleurs (bleu émeraude « de la Manche ») spéciales.

« *Toutes les régions du monde peuvent être représentées* »

Les prix varient en fonction de la taille et de la complexité de la carte



Martinique
50 x 40 cm



Baie des Veys
30 x 60 cm



Bassin d'Arcachon
50 x 40 cm



Côte des Maures
30 x 60 cm



Belle-Île
50 x 70 cm



Baie de Bourgneuf
30 x 40 cm



Confluence
Garonne-Ariège
40 x 30 cm



Lac d'Annecy
40 x 30 cm



Chamonix
Mont Blanc
40 x 30 cm



Marseille
40 x 50 cm



Savoie Mont Blanc
40 x 50 cm



Gorges de l'Ardèche
50 x 70 cm

Les prix s'échelonnent de :

- 145€ pour 30 x 40 cm avec un faible relief,
 - à 645€ pour 50 x 70 cm avec un relief marqué.
- Le prix moyen est de 245€.**

Toutes les demandes sont étudiées en détails et BOILISÉ réalise également des **cartes sur mesure**.

145€

195€

245€

295€

345€

445€

645€

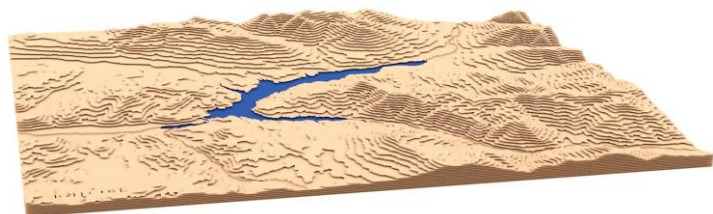
L'alliance de la technologie et l'artisanat

Une conception digitale artistique

BOILISÉ recherche le cadrage garantissant **la meilleure composition** et le niveau de relief le plus intéressant : ni trop épais, ni trop plat soit idéalement de 10 à 20 niveaux.



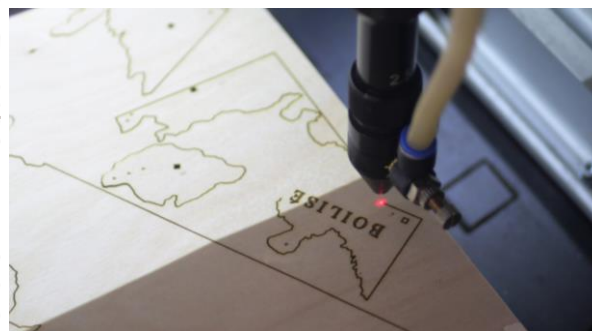
Les **données satellites** d'altitude (de la mission SRTM de la NASA, précises +/- 30m) sont croisées avec les données IGN des cours d'eau et plans d'eau pour recréer un modèle digital du terrain.



Le terrain est ensuite « *découpé en tranches* ». **Toutes les pièces sont numérotées** et liées les unes aux autres pour pouvoir être assemblées sans erreur.



Une fabrication précise et minutieuse



La **découpe laser** permet une précision incomparable dans la reproduction des détails cartographiques comme les côtes escarpées du Finistère Nord. La puissance est finement calibrée pour éviter les tâches de brûlure et garantir la qualité des pièces de bois.

Pour renforcer le contraste du relief avec les plans d'eau et donner un supplément de profondeur aux tableaux, certaines pièces sont **peintes à la main** avec des pigments naturels certifiés sans C.O.V.. Sur demande d'un client, BOILISÉ a même créé un bleu-vert spécial Manche.



L'assemblage est manuel et requiert patience et organisation.

Selon la complexité, une carte peut prendre de 6 à 12h de travail. Les îles et sommets font parfois moins de 2 millimètres de côté et nécessitent une manipulation à la pince à épiler !

« *Moderniser le travail du bois avec des techniques numériques* »

Une démarche écoresponsable

Parler de démarche plutôt que de produit « vert »

Toute production d'objets consomme de l'énergie et des ressources, il est **impossible de prétendre être 100% « vert »** !

BOILISÉ ne peut donc avoir qu'une **démarche écoresponsable** :

- **l'impact de l'activité sur l'environnement** existe,
- **il est au cœur de la prise de décision** pour de l'éviter / limiter au max.

Cela implique de privilégier nos valeurs à la rentabilité sur certains choix. Plus important encore, ce n'est pas un statut figé : ce doit être une **recherche permanente de l'amélioration**.

« Pas de la langue de bois environnementale »



© Studio Arsène

Éviter les impacts...

> **Concevoir sans plastique ou matière chimique**
là où d'autres tableaux en utilisent PVC ou époxy.

> **Emballer et protéger sans plastiques**
avec du carton et du papier de soie, *sans papier bulle ni scotch.*

> **Choisir des colles et huiles sans C.O.V.**
certifiées et utilisées manuellement.

> **Utiliser des pigments naturels**
légèrement transparents et les veines sont visibles.

... ou les réduire au maximum

> **Privilégier la durabilité et les petites séries**
pour promouvoir *un achat durable et considéré.*

> **Travailler avec des fournisseurs locaux**
les produits (sauf le bois) sont achetés en France et le plus près possible de l'atelier (encadreur à 2,7 km, huiles à 108 km).

> **Choisir une livraison responsable**
gratuite et *imposée via Colissimo.*

> **Limitier l'activité à la France et l'Europe**
pour éviter *les envois longue distance.*

Le cas du bois finlandais



© Studio Arsène

Pour faire des cartes à l'échelle, BOILISÉ utilise des **feuilles de bois de 1mm d'épaisseur maximum**.

La recherche d'un bois d'origine française a été infructueuse, le choix a été fait de travailler avec **une entreprise finlandaise qui exploite durablement ses propres forêts certifiées de bouleau.**

Pour limiter encore l'impact du transport, 2 commandes sont placées maximum par an.

La traçabilité du bois est un sujet complexe, et les recherches de solutions locales se poursuivent.



© Unsplash@ellsaojai

La responsabilité sociétale (RSE) au cœur du projet

Entreprendre oui, mais pas n'importe comment



- En 2021, beaucoup voyaient l'e-commerce comme :
- trouver un produit tendance pour des **ventes massives**,
 - produire à bas coût **à l'étranger**,
 - faire de la pub en ligne, **enrichissant les GAFAM**,
 - livrer directement via le "**dropshipping**".

Résultat : profits peut-être rapides, mais faible impact local.



BOILISÉ a pris une autre voie :

- création en petites séries d'un **produit durable**,
- production à Narbonne pour redynamiser la région,
- **croissance organique** et communication sincère,
- livraison locale et sur commande, **sans surstock**.

Une démarche plus modeste au début, mais ambitieuse sur le long terme.

Les engagements de l'entreprise



> La **transparence** sur le produit et la gestion via une communication régulière.



> La promotion de **l'égalité** des chances en France avec une gouvernance paritaire et une implantation locale.



> La **responsabilité** environnementale et humaine avec une démarche écoresponsable et sociale.

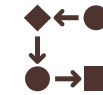


© Studio Arsène

Les objectifs de l'entreprise



> **Promouvoir** l'utilisation du bois dans la décoration d'intérieur.



> **Développer** des processus efficaces dans le monde de l'artisanat.



> **Créer** de l'emploi et former du personnel aux nouvelles technologies.



> **Innover** dans la décoration avec un objet beau, personnalisé et responsable.

« 2 ans après, les engagements sont toujours tenus et les objectifs se rapprochent »

Chiffres clés



0

plastiques
y compris dans l'emballage



0,8

mm d'épaisseur
pour les feuilles de bouleau



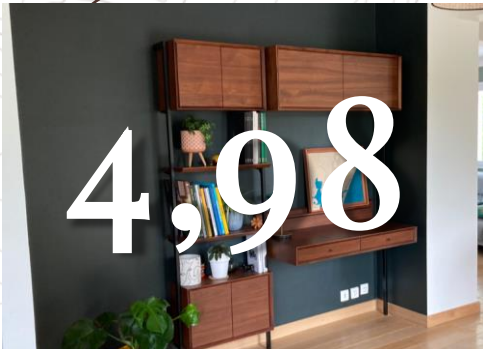
2

mois
pour créer l'entreprise



4

mm²
pour les plus petites pièces



4,98

étoiles
de satisfaction client



10

heures d'assemblage
en moyenne par carte



100

cartes au catalogue
des Seychelles au Louron



3000

pièces
en moyenne par carte

BOILISÉ en public



Exposition à la Foire Internationale de Toulouse

Entre le 14 avril 2022 et le 18 avril 2022, BOILISÉ exposait à la **Foire Internationale de Toulouse**, au sein du Green Village.

Premiers enseignements : les visiteurs confirment que **les tableaux plaisent**, les informations techniques sur « *comment c'est fait* » attirent la curiosité et le niveau de détail impressionne. Les commandes arrivent après la foire, et l'entraide avec les exposants est impressionnante.

Exposition au salon du Made In France à Paris

BOILISÉ faisait partie des 1000 exposants **fiers de représenter la fabrication française** lors du **salon du Made In France** du 10 et 14 novembre 2022.

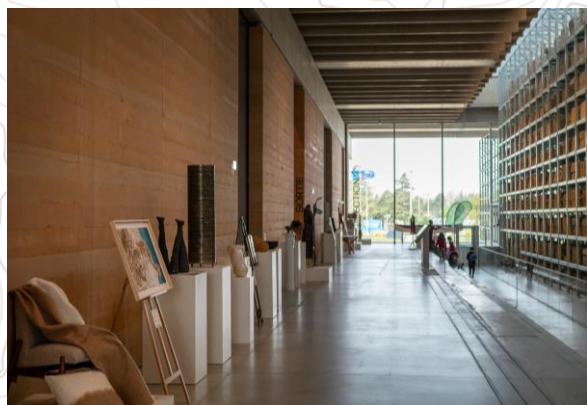
Impossible d'anticiper un tel succès public. Les visiteurs se bousculent, les journées sont intenses et le stand ne désemplit pas. Le carnet de commande est rempli pour plusieurs mois. L'événement fait connaître la carte topographique en bois à un plus large public.



Exposition aux Journées européennes du patrimoine

BOILISÉ représentait l'Occitanie lors des **Journées Européennes des Métiers d'Art (JEMA) 2023** au musée Narbo Via de Narbonne.

La sélection, le cadre du musée et le succès populaire ont permis de valider et d'ancrer la **dimension artisanale** du travail de l'atelier malgré son **approche moderniste**. Une vraie reconnaissance du « *Métier d'Art* » pratiqué par BOILISÉ.



Des clients illustres



Cadeau à S.A.S le prince Albert II de Monaco

La **mairie de La Turbie** a fait appel à BOILISÉ pour offrir un cadeau à **S.A.S. le Prince Albert II de Monaco** dans le cadre des 3^{ème} Rencontres des Sites historiques Grimaldi.

Présent sur la place du palais ce samedi 4 juin 2022 pour assister à la remise, BOILISÉ a l'honneur de rencontrer le prince et recevoir ses félicitations.



Casino Evian – Restaurant Umberto

L'Atelier d'Architecture Philippe Prost, lauréat du Grand Prix national de l'architecture 2022, a sélectionnés BOILISÉ pour la décoration du nouveau restaurant du **Casino d'Évian Resort** : Umberto.

La décoration a été conçue pour être « *immersive, chaleureuse, raffinée et faire écho à l'histoire de la région* ».



Chalets Wonderful Life

Les **luxueux chalets-refuges** de Wonderful Life ont accroché **3 cartes des Alpes** de BOILISÉ pour décorer leur salon haut de gamme.

Le projet qui met en avant le partage, le bois, l'écoresponsabilité, et le relief de la région résonne particulièrement avec les valeurs de BOILISÉ.

BOILISÉ

Décoration cartographique en bois

Contact presse



contact@c2laure.com

01 46 47 05 77

06 50 80 44 78

