

## Informazioni del campione

## Dati del cliente

Nome del campione : GELATO LOTTO 030  
 ID Campione : H03022126  
 Data analisi : 04/02/2021  
 Matrice : MATERIALE VEGETALE  
 Campionamento : Effettuato dal cliente

## Profilo dei cannabinoidi

Detector A

Name	Dry weight %
CBDV	0,00
CBDA	12,29
CBGA	0,20
CBG	0,00
CBD	0,16
THCV	0,00
CBN	0,00
d9-THC	0,02
d8-THC	0,00
CBC	0,03
THCA	0,43

Total THC	0,39	%
Total THC	3,91	mg/g
Total CBD	10,94	%
Total CBD	109,43	mg/g

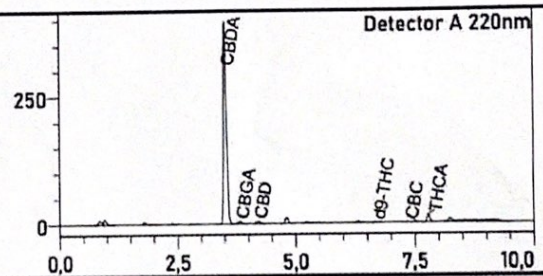
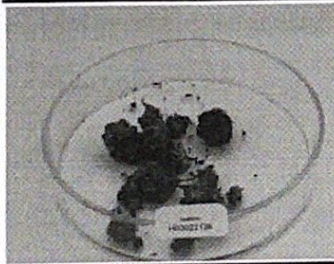
% = % (w/w) = (Peso dell'analita/Peso del prodotto)

\* Il THC/CBD totale è calcolato usando le formule seguenti così da calcolare la perdita del gruppo carbossilico durante la decarbossilazione  
 THC Totale = THC + (THCA \* 0,877)  
 CBD Totale = CBD + (CBGA \* 0,877)

LOD (Limit of Detection)\*\*: 0,002%  
 LOQ (Limit of Quantification)\*\*: 0,005%  
 \*\*Per tutti i cannabinoidi

Grado di umidità al momento dell'analisi - 16.66%

## Foto del campione



L'analisi per la determinazione quantitativa dei principali cannabinoidi è stata rilasciata il 04/02/2021

04/02/2021



Responsabile di laboratorio - Dr Edoardo Alfinito

I risultati dell'analisi sono basati sul campione inviato ad Ambra Srl nelle condizioni ricevute.  
 Ambra Srl garantisce che tutto il lavoro analitico è svolto in maniera professionale in accordo con gli standard di laboratorio applicabili utilizzando metodi validati dalla comunità scientifica.  
 Questo Certificato non può essere riprodotto, se non completo, senza l'approvazione di Ambra srl

