

Пакетът съдържа:

Изкуствена ела 210см 1бр

Интелигентен гирлянд, 200x microLED, 20м 2бр

2xUSB адаптер 1бр

Технически спецификации на компонентите:

Изкуствена ела, 210 см

- Изкуствена ела
- 3D + 2D игли
- височина 210 см / връх 3068
- максимален диаметър 142см
- метална подметка
- материал: PE + PVC

**ARTIFICIAL PINE TREE • MŰFENYŐ • UMEĹY VIANOČNÝ STROMČEK • BRAD ARTIFICIAL • VEŠTAČKA  
JELKA • UMETNA JELKA • UMĚĹY STROMEČEK • UMJETNO DRVO BOR**


**EN INSTRUCTIONS / WARNING**

Do not leave children unattended, without adult supervision near the product.  
After assembly, secure the product to prevent it from tipping over.  
Keep away from radiating heat sources such as candles and space heaters.

 Only for indoor use, in a dry place.

**H HASZNÁLATI UTASÍTÁS / FIGYELMEZTETÉS**

Gyermekeket ne hagyjon egyedül, felnőtt felügyelete nélkül a termékkel!  
Összeállítás után rögzítse felborulás ellen a terméket!  
Sugárzó hőtől (pl. gyertya, fűtőtest) távol tartandó!

 Kizárólag száraz, beltéri körülmények között használható!

**SK NÁVOD NA POUŽITIE / UPOZORNENIA**

Nepoužívajte výrobok v blízkosti detí bez dozoru!  
Po zložení výrobku, zabezpečte ho proti prevráteniu!  
Držte ďalej od sálajúceho tepla (napr. sviečka, ohrieváč)!


 Len na vnútorné použitie!

**RO MOD DE UTILIZARE / ATENȚIONĂRI**


Nu lăsați copii singuri, fără supravegherea unui adult cu produsul!  
După asamblare fixați produsul pentru a preveni răsturnarea!  
Se ține departe de căldură radiantă (ex. lumânare, corp de încălzire)!

 Produsul poate fi pus în funcțiune numai în interior, în mediu uscat!

**SRB UPUTSTVO ZA UPOTREBU / NAPOMENA**

Proizvod ne ostavljajte bez nadzora u prisustvu dece!  
Nakon sklapanja fiksirajte proizvod da se ne bi prevrnula!  
Proizvod držite dalje od vrelih predmeta (sveća, grejalica...)!  
 Ovaj proizvod je predviđen za upotrebu u suvim zatvorenim prostorijama!

**SLO NAVODILO ZA UPORABO / OPOZORILO**

Proizvod ne puščajte, da deluje brez nadzora v prisotnosti otrok!  
Po sestavljanju fiksirajte proizvod, da se ne bi prevrnil!  
Proizvod držite dalje od vrolih predmetov (sveče, grelci...)!  
 Ta proizvod je namenjen za uporabo v suhih zaprtih prostorih.

**CZ NÁVOD K POUŽITÍ / UPOZORNĚNÍ**

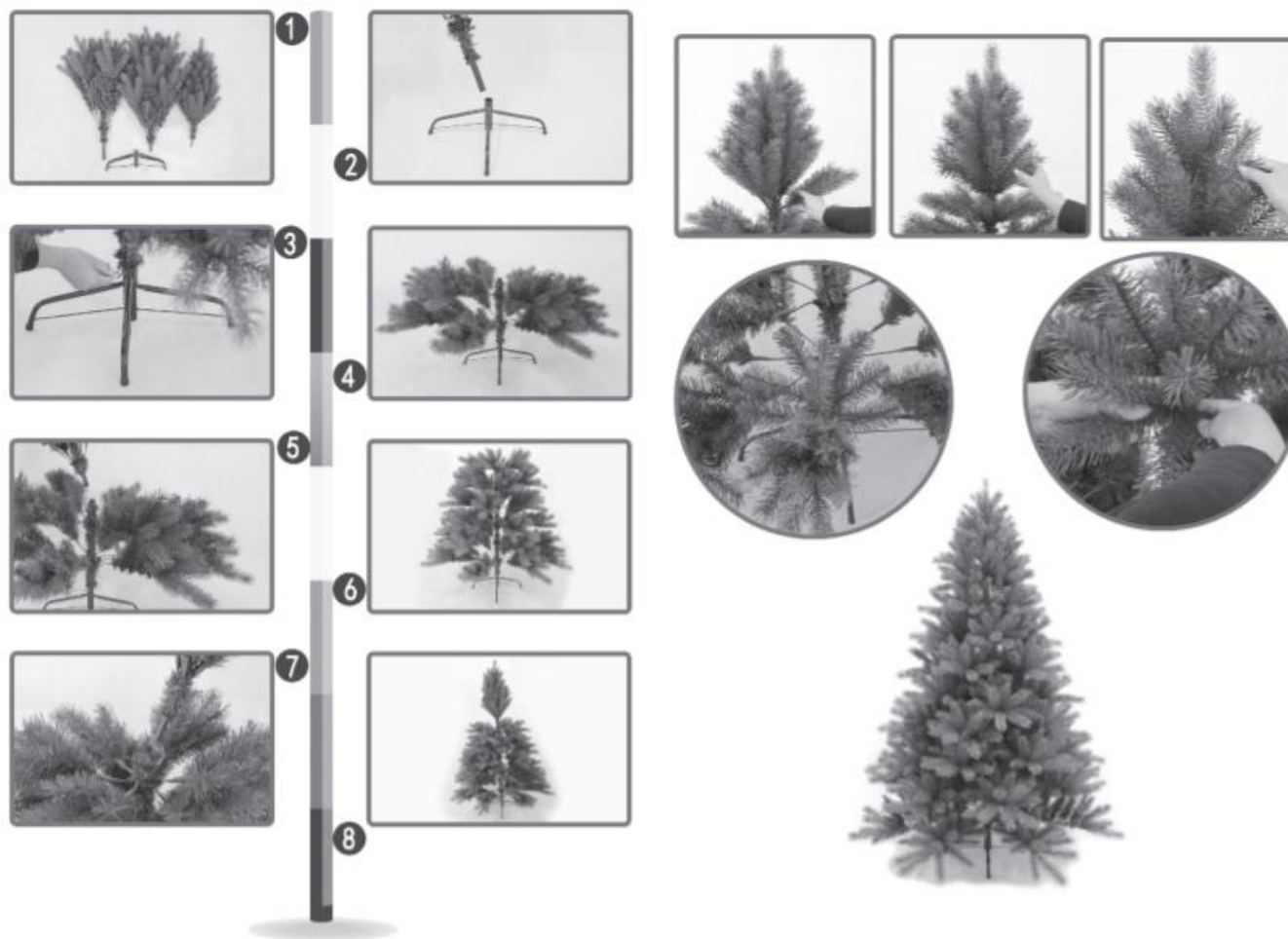
Nikdy nenechávejte děti s produktem samotné, bez dozoru dospělé osoby!  
Po montáži výrobek zajistěte proti převrácení!  
Uchovávejte v dostatečné vzdálenosti od zdrojů sálajícího tepla (např. svíčka, topné těleso)!

 Určeno výhradně k používání v suchých interiérech!

**HR UPUTA ZA UPORABU / UPOZORENJA**

Djecu ne ostavljajte samu pokraj proizvoda bez nadzora odrasle osobe!  
Nakon montiranja, fiksirajte proizvod protiv prevrtanja!  
Držite dalje od emitiranja topline (npr. svijeća, grijalica)!

 Može se koristiti samo u suhim okolnostima i zatvorenim prostorijama!

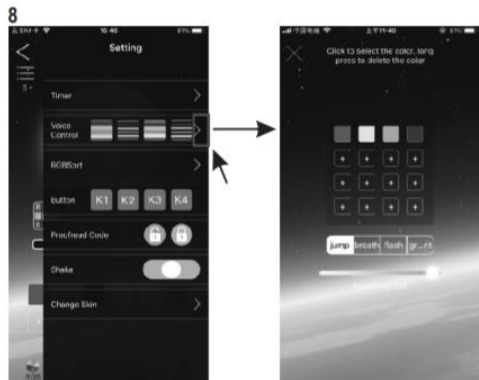
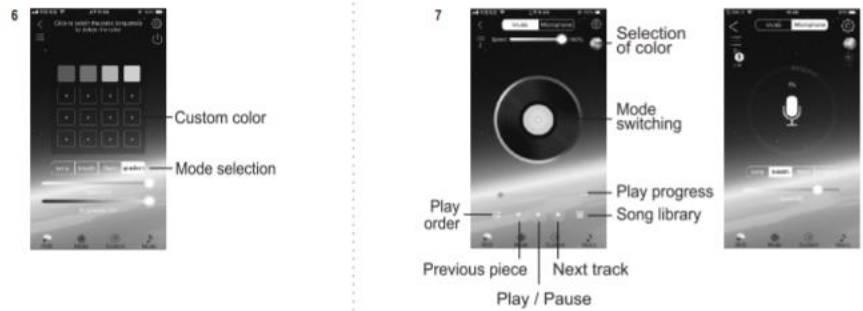


### SMART гирлянд с microLED

- за интериор, дължина 20м
- 200 бр RGB LED
- управление на приложението: 29 динамични режима на работа, синхронизирани с музика, таймер, контрол на яркостта / скоростта (1-100%)
- избор на цвят: цветовете могат да се задават според предпочитанията
- захранване: USB (адаптер е включен в комплекта)

MICRO LED SMART STRING LIGHTS • MICRO LED-ES SMART FÉNYFÜZÉR • MICRO LED SMART SVIETIACI REŤAZEC •  
 GHIRLANDĂ SMART CU MICROLED • MICRO LED SMART SVETLEČÍ NÍZ • MICRO LED SMART SVĚTELNÝ ŘETĚZ •  
 MICRO LED SMART SVJETLOSNI NIZ

100 / 200 RGB LED



## НАЧИН НА ИЗПОЛЗВАНЕ

Инсталацията може да се използва с Android 4.0 и iOS 10.0 или по-нови операционни системи.

1. Гирляндът има USB конектор и BT контролер, интегриран в кабела.

2. Прочетете QR кода и изтеглете приложението LED LAMP. Включете функцията Bluetooth на телефона си и свържете гирлянда към правилно зареден USB контакт. Стартирайте приложението, което автоматично ще свърже инсталацията към него.

3. В приложението изберете опцията BLE LED. Можете да изтриете останалите икони. В долната лента имате следните опции:

4. RGB: на цветния диск (RING) можете да изберете цветове, съответно можете да зададете персонализиран цвят и яркост. Ако превключите към WHT DIM повърхност, можете да зададете яркостта.

5. Режим: Можете да изберете любимата си светлинна програма, скорост на светкавицата и яркост. Представянето на програмите може да намерите в таблиците.

6. Персонализиран: Можете да дефинирате предпочитана програма, като изберете цветовете, играта на светлините, съответно чрез регулиране на скоростта на мигане и яркостта.

7. Музика: Можете да избирате от две опции. Единият е Музикален режим, когато инсталационната светкавица е повлияна от музиката, възпроизвеждана на телефона. Другият е режим Микрофон (или Запис), когато микрофонът на телефона контролира възпроизвеждането на светлините.

8. Настройка: Тук можете да зададете таймер, ритъм, RGB ред, кодиране, разклащане, съответно можете да изберете тапет в приложението.

9. Таймер: В този елемент от менюто можете да регулирате времето за начало и спиране, дори повече и дори различно за всеки ден от седмицата. Можете също да изберете работен график. Така зададените времена могат да бъдат активирани или деактивирани с елемент от менюто по-горе.