

mjeseci. Upozorenia: Proizvod mora sastaviti odrasla osoba i preporučuje se njegovo prisustvo. Ne koristiti u blizini stepenica i vrata. Pravilno koristite igračku prema namjeni. Prije uporabe provjerite je li igračka pravilno sastavljena. Nemojte stajati na igrački. Čišćenje materijala: Čistite samo vlažnom krpom. Čuvati na suhom mjestu dalje od izvora topline.

cz Obsahuje: 2 dřevěné desky, 6 gumových podpěr, 8 gumových válců, 2 gumové hořáky, 7 dřevěných tyčí: (1) připevněte knoflíky k dřevěné desce pomocí příslušných dřevěných tyčí, připevněte obě boční podpěry k dřevěné desce pomocí příslušných štrbiny, připevněte dřevěnou desku ke Freja stolu pomocí příslušných dřevěných tyčí, umístěte dva hořáky na horní část stolu v Freja. (2) připevněte rukojeť trouby k dřevěnému stolu pomocí příslušných podpěr a poté stůl připevněte ke Freja kreslicímu stolu pomocí příslušné dřevěné tyče. **POZORNOST.** Není vhodné pro děti mladší 18 měsíců. Varování: Výrobek musí být sestaven dospělou osobou a jeho přítomnost se doporučuje. Nepoužívejte v blízkosti schodiště a dveří. Používejte hračku správně podle jejího zamýšleného použití. Před použitím zkontrolujte, zda je hračka správně sestavena. Nestůjte na hračce. Čištění materiálů: Čistěte pouze vlhkým hadříkem. Skladujte na suchém místě mimo zdroje tepla.

et Sisaldab: 2 puitlauda, 6 kummist tuge, 8 kummisilindrit, 2 kummipõletit, 7 puidust varda: (1) kinnitage nupud vastava puidust varda abil puitlaua külge, kinnitage mõlemad külgmised toed puitplaadid külge pilud, kinnitage puitlaudis Freja disainilaua külge, kasutades sobivaid puidust vardaid, asetage kaks põletit Freja disainilaua ülaosale. (2) kinnitage ahju käepide puidust laua külge sobivate tugede abil ja seejärel kinnitage laud Freja joonistulaua külge, kasutades selleks sobivat puidust varda. **TÄHELEPANU.** Ei sobi alla 18 kuu vanustele lastele. Hoiatused: Toot peab kokku panema täiskasvanu ja selle olemasolu on soovitatav. Ärge kasutage treppide ja uste lähedal. Kasutage mänguasja õigesti vastavalt ettenähtud kasutusele. Enne kasutamist kontrollige, kas mänguasid on õigesti kokku pandud. Ärge seiske mänguasja peal. Materjalide puhastamine: Puhastage ainult niiske lapiga. Hoida kuivas kohas, eemal soojusallikatest.

hu Tartalmaz: 2 fa deszkát, 6 gumi támaszt, 8 gumihengert, 2 gumiegőt, 7 fapálcát: (1) rögzítse a gombokat a fa deszkához a megfelelő fa rudak segítségével, rögzítse a két oldalsó támaszt a fa deszkához a megfelelő használatával réseket, rögzítse a fából készült táblát a Freja tervezőasztalhoz a megfelelő fa rudak segítségével, és helyezze a két égőt a Freja tervezőasztal tetejére. (2) rögzítse a sütő fogantyúját a fából készült asztalhoz a megfelelő tartók segítségével, majd rögzítse az asztalt a Freja rajzasztalhoz, a megfelelő fa rúd segítségével. **FIGYELEM.** Nem alkalmas 18 hónaposnál fiatalabb gyermekek számára. Figyelmeztetések: A terméket felnőtteknek kell összeszerelni, és jelenléte ajánlott. Ne használja lépcsők és ajtók közelében. A játékot rendeltetésszerűen használja. Használat előtt ellenőrizze, hogy a játék megfelelően van-e összeszerelve. Ne álljon a játékra. Anyagok tisztítása: Csak nedves ruhával tisztítsa. Tárolja száraz helyen, hőforrásoktól távol.

lv Sustāvā: 2 koka dēļi, 6 gumijas balsti, 8 gumijas cilindri, 2 gumijas degļi, 7 koka stienī: (1) piestipriniet pogas pie koka dēļa, izmantojot atbilstošus koka stienus, piestipriniet abus sānu balstus pie koka dēļa, izmantojot atbilstošos spraugas, piestipriniet koka dēli pie Freja dizaina galda, izmantojot atbilstošus koka stienus, novietojiet divus degļus uz Freja dizaina galda augšdaļas. (2) piestipriniet cepeškrāsns rokturi pie koka galda, izmantojot atbilstošus balstus, un pēc tam piestipriniet galdū pie Freja zīmēšanas galda, izmantojot atbilstošu koka stieni. **UZMANĪBU.** Nav piemērots bērniem līdz 18 mēnešu vecumam. Brīdinājumi: Produkts ir jāsamontē pieaugušajam, un tā klātbūtne ir ieteicama. Nelietot kāpņu un durvju tuvumā. Izmantojiet rotālietu pareizi atbilstoši paredzētajam lietojumam. Pirms lietošanas pārbaudiet, vai rotālieta ir pareizi salikta. Nestāviet uz rotālietas. Materiālu tīrīšana: Tīriet tikai ar mitru drānu. Uzglabāt sausā vietā, prom no siltuma avotiem.

lt Rinkinyje yra: 2 medinės lentos, 6 guminės atramos, 8 guminiai cilindrai, 2 guminiai degikliai, 7 mediniai strypai: (1) pritvirtinkite rankenėles prie medinės lentos naudodami atitinkamus medinius strypus, pritvirtinkite dvi šonines atramas prie medinės lentos lizdus, pritvirtinkite medinę lentą prie Freja dizaino stalo, naudodami atitinkamus medinius strypus, uždėkite du degiklius ant Freja dizaino stalo viršaus. (2) pritvirtinkite orkaitės rankeną prie medinio stalo, naudodami atitinkamas atramas, tada pritvirtinkite stalą prie Freja piešimo stalo, naudodami atitinkamą medinį strypą. **DĖMESIO.** Netinka vaikams iki 18 mėnesių. Įspėjimai: Produktą turi surinkti suaugęs žmogus ir rekomenduojamas jo buvimas. Nenaudokite šalia laiptų ir durų. Naudokite žaislą teisingai pagal paskirtį. Prieš naudojimą patikrinkite, ar žaislas tinkamai surinktas. Nestovėkite ant žaislo. Medžiagų valymas: valykite tik drėgna šluoste. Laikyti sausoje vietoje, atokiau nuo šilumos šaltinių.

ro Conține: 2 plăci de lemn, 6 suporturi de cauciuc, 8 cilindri de cauciuc, 2 arzătoare de cauciuc, 7 tije din lemn: (1) fixați butoanele pe placa de lemn folosind tijele de lemn corespunzătoare, așezați cele două suporturi laterale pe placa de lemn folosind sloturi, fixați placa de lemn pe masa de proiectare Freja folosind tijele de lemn corespunzătoare, așezați cele două arzătoare pe partea superioară a mesei de proiectare Freja. (2) fixați mânerul cuptorului pe masa de lemn folosind suporturile corespunzătoare și apoi fixați masa pe masa de desen Freja, folosind tija de lemn adecvată. **ATENȚIE.** Nu este potrivit pentru copii cu vârsta sub 18 luni. Avertismente: Produsul trebuie asamblat de un adult și se recomandă prezența acestuia. Nu utilizați lângă scări și uși. Folosiți corect jucăria în funcție de utilizarea intenționată. Verificați dacă jucăria este asamblată corect înainte de utilizare. Nu stați pe jucărie. Curățarea materialelor: Curățați numai cu o cârpă umeză. A se păstra într-un loc uscat, departe de sursele de căldură.

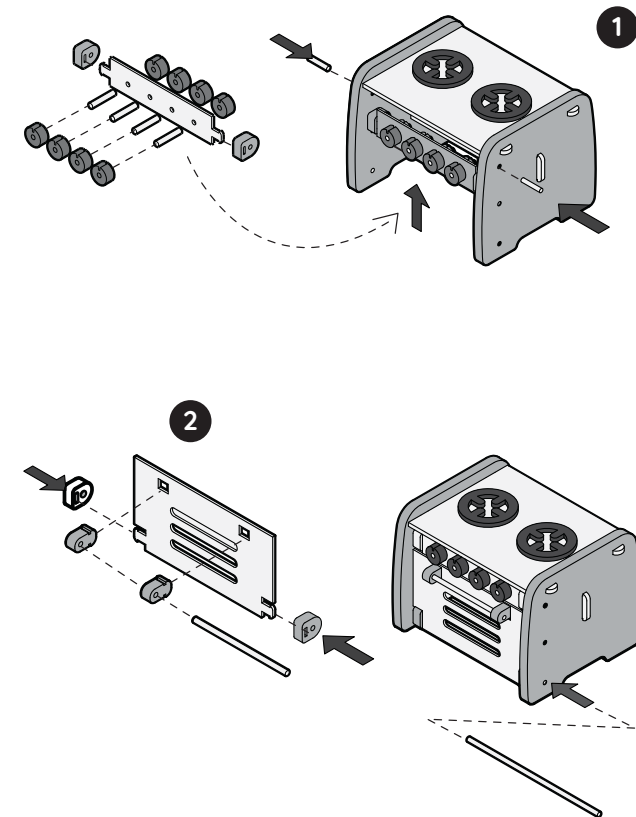
sk Obsahuje: 2 drevené dosky, 6 gumových podper, 8 gumových valcov, 2 gumové horáky, 7 drevených tyčí: (1) připevnite gombíky k drevenej doske pomocou príslušných drevených tyčí, upevnite obojstranné podpery k drevenej doske pomocou príslušných štrbiny, pripevnite drevenú dosku k stolíku v Freja pomocou príslušných drevených tyčí a umiestnite dva horáky na vrch Freja stola. (2) Zaisťte úchytku rúry na drevený stôl pomocou príslušných podperiek a potom stôl pripevnite na Freja kresliaci stôl pomocou príslušnej drevenej tyče. **POZOR.** Nie je vhodné pre deti mladšie ako 18 mesiacov. Upozornenia: Výrobok musí byť zostavený dospelou osobou a jeho prítomnosť sa odporúča. Nepoužívajte v blízkosti schodov a dverí. Hračku používajte správne podľa určeného použitia. Pred použitím skontrolujte, či je hračka správne zostavená. Nestojte na hračke. Čistenie materiálov: Čistite iba vlhkou handričkou. Skladujte na suchom mieste mimo zdrojov tepla.

sl Vsebuje: 2 leseni deski, 6 gumijastih nosilcev, 8 gumijastih jklenk, 2 gumijasta gorilnika, 7 lesenih palic: (1) pritrdite gumbje na leseno desko z ustreznimi lesenimi palicami, pritrdite obe stranski nosilci na leseno desko z ustreznimi reže, leseno ploščo pritrdite na mizo za oblikovanje v Freja z ustreznimi lesenimi palicami, dva gorilnika postavite na vrh mize za oblikovanje v Freja. (2) pritrdite ročaj pečice na leseno mizo z ustreznimi nosilci in nato z ustreznim leseno palico pritrdite mizo na mizo za risanje v Freja. **POZOR.** Ni primerno za otroke, mlajše od 18 mesecev. Opozorila: Izdelek mora sestaviti odrasla oseba in njegova prisotnost je priporočljiva. Ne uporabljajte v bližini stopnic in vrat. Igračo uporabljajte pravilno glede na predvideno uporabo. Pred uporabo preverite, ali je igračka pravilno sestavljena. Ne stojte na igrački. Čiščenje materialov: Čistite samo z vlažno krpo. Shranjujte na suhem mestu stran od virov toplote.

COOKIT

CE

KIT CUCINA



CE

Importatore / Importer: **BLINDSPOT S.R.L.**
Via Giuseppe Prina 15, 20154 Milano (MI) Italy

Numero di serie / Serial Number: KCMD-705112
Prodotto conforme a Direttiva 2009/48/CE

Prodotto di provenienza Extra-UE
Produttore/Manufacturer: Nuyi srl
Galicia 1150 depto 2A, Ciudad de Buenos Aires, Argentina

nuyi

B

it Contiene: 2 Tavole di legno, 6 supporti gomma, 8 cilindri gomma, 2 fornelli gomma, 7 aste legno: (1) fissare i pomelli alla tavola di legno usando le apposite aste di legno, fissare i due supporti laterali alla tavola di legno usando le apposite fissure, fissare la tavola di legno al Tavolo Freja usando le apposite aste di legno, posizionare i due fornelli sul piano del Tavolo Freja. (2) fissare la maniglia del forno alla tavola di legno usando gli appositi supporti e successivamente fissare la tavola al Tavolo Freja, usando la apposita asta di legno. **ATTENZIONE.** Non adatto ai bambini di età inferiore a 18 mesi. Avvertenze: Il prodotto deve essere assemblato da un adulto e se ne raccomanda la presenza. Non utilizzare vicino a scale e porte. Usare il giocattolo correttamente secondo la destinazione d'uso. Verificare che il giocattolo sia assemblato correttamente prima dell'uso. Non salire in piedi sul giocattolo. Pulizia dei materiali: Pulire solo con un panno inumidito. Conservare in luogo asciutto e lontano dalle fonti di calore.

en Contains: 2 wooden boards, 6 rubber supports, 8 rubber cylinders, 2 rubber burners, 7 wooden rods: (1) fix the knobs to the wooden board using the appropriate wooden rods, fix the two sides supports to the wooden board using the appropriate slots, fix the wooden board to the Freja Table using the appropriate wooden rods, place the two burners on the top of the Freja Table. (2) fix the oven handle to the wooden table using the appropriate supports and then fix the table to the Freja Table, using the appropriate wooden rod. **ATTENTION.** Not suitable for children under the age of 18 months. Warnings: The product must be assembled by an adult and its presence is recommended. Do not use near stairs and doors. Use the toy correctly according to its intended use. Check that the toy is assembled correctly before use. Do not stand on the toy. Cleaning of materials: Clean only with a damp cloth. Store in a dry place away from heat sources.

es Contiene: 2 tablas de madera, 6 soportes de goma, 8 cilindros de goma, 2 quemadores de goma, 7 varillas de madera: (1) fije los pomos a la tabla de madera con las varillas de madera adecuadas, fije los dos soportes laterales a la tabla de madera con las ranuras, fije la tabla de madera a la Freja Table con las varillas de madera adecuadas, coloque los dos quemadores en la parte superior de la Freja Table. (2) fije el mango del horno a la mesa de madera utilizando los soportes adecuados y luego fije la mesa a la mesa Freja, utilizando la varilla de madera adecuada. **ATENCIÓN.** No apto para niños menores de 18 meses. Advertencias: El producto debe ser ensamblado por un adulto y se recomienda su presencia. No lo use cerca de escaleras y puertas. Utilice el juguete correctamente de acuerdo con el uso previsto. Verifique que el juguete esté ensamblado correctamente antes de usarlo. No se pare sobre el juguete. Limpieza de materiales: Limpiar únicamente con un paño húmedo. Almacenar en un lugar seco alejado de fuentes de calor.

fr Contient : 2 planches en bois, 6 supports en caoutchouc, 8 cylindres en caoutchouc, 2 brûleurs en caoutchouc, 7 tiges en bois : (1) fixez les boutons à la planche en bois à l'aide des tiges en bois appropriées, fixez les deux supports latéraux à la planche en bois à l'aide des fentes, fixez la planche de bois à la Freja Table à l'aide des tiges en bois appropriées, placez les deux brûleurs sur le dessus de la Freja Table. (2) fixez la poignée du four à la table en bois à l'aide des supports appropriés, puis fixez la table à la table Freja, à l'aide de la tige en bois appropriée. **ATTENTION.** Ne convient pas aux enfants de moins de 18 mois. Avertissements : Le produit doit être assemblé par un adulte et sa présence est recommandée. Ne pas utiliser près des escaliers et des portes. Utilisez le jouet correctement en fonction de son utilisation prévue. Vérifiez que le jouet est correctement assemblé avant utilisation. Ne vous tenez pas debout sur le jouet. Nettoyage des matériaux : Nettoyer uniquement avec un chiffon humide. Conservé dans un endroit sec à l'écart des sources de chaleur.

de Enthält: 2 Holzbretter, 6 Gummistützen, 8 Gummizylinder, 2 Gummibrenner, 7 Holzstäbe: (1) Die Knöpfe mit den entsprechenden Holzstäben am Holzbrett befestigen, die beiden Seitenstützen mit dem entsprechenden Holzbrett am Holzbrett befestigen, befestigen Sie das Holzbrett mit den entsprechenden Holzstäben am Freja Table, stellen Sie die beiden Brenner auf die Oberseite des Freja Tables. (2) Befestigen Sie den Ofengriff mit den entsprechenden Halterungen am Holztisch und befestigen Sie den Tisch dann mit der entsprechenden Holzstange am Freja Table. **AUFMERKSAMKEIT.** Nicht geeignet für Kinder unter 18 Monaten. Warnungen: Das Produkt muss von einem Erwachsenen zusammengebaut werden und seine Anwesenheit wird empfohlen. Nicht in der Nähe von Treppen und Türen verwenden. Verwenden Sie das Spielzeug bestimmungsgemäß. Überprüfen Sie vor dem Gebrauch, ob das Spielzeug richtig zusammengebaut ist. Stehen Sie nicht auf dem Spielzeug. Materialreinigung: Nur mit einem feuchten Tuch reinigen. An einem trockenen Ort fern von Wärmequellen lagern.

pt Contém: 2 tábuas de madeira, 6 suportes de borracha, 8 cilindros de borracha, 2 queimadores de borracha, 7 hastes de madeira: (1) fixe os botões à tábua de madeira usando as hastes de madeira apropriadas, fixe os dois suportes laterais à tábua de madeira usando o apropriado slots, fixe a placa de madeira na Mesa Freja usando as hastes de madeira apropriadas, coloque os dois queimadores no topo da Mesa Freja. (2) fixe o cabo do forno na mesa de madeira usando os suportes apropriados e então fixe a mesa na Mesa Freja, usando a haste de madeira apropriada. **ATENÇÃO.** Não é adequado para crianças menores de 18 meses. Avisos: O produto deve ser montado por um adulto e sua presença é recomendada. Não use perto de escadas e portas. Use o brinquedo corretamente de acordo com o uso a que se destina. Verifique se o brinquedo está montado corretamente antes de usar. Não suba no brinquedo. Limpeza de materiais: Limpe apenas com pano úmido. Armazene em local seco e longe de fontes de calor.

pl Zawiera: 2 drewniane deski, 6 gumowych podprór, 8 gumowych cylindrów, 2 gumowe palniki, 7 drewnianych prętów: (1) przymocuj gałki do drewnianej deski za pomocą odpowiednich drewnianych prętów, przymocuj dwa boczne wsporniki do drewnianej deski za pomocą odpowiednich szczeliny, przymocuj drewnianą deskę do stołu projektowego Freja za pomocą odpowiednich drewnianych prętów, umieść dwa palniki na górze stołu projektowego Freja. (2) przymocuj uchwyt piekarnika do drewnianego stołu za pomocą odpowiednich wsporników, a następnie przymocuj stół do stołu do rysovania w Freja za pomocą odpowiedniego drewnianego pręta. **UWAGA.** Nie nadaje się dla dzieci w wieku poniżej 18 miesięcy. Ostrzeżenia: Produkt musi być zmontowany przez osobę dorosłą i zaleca się jego obecność. Nie używaj w pobliżu schodów i drzwi. Używaj zabawki prawidłowo, zgodnie z jej przeznaczeniem. Przed użyciem sprawdź, czy zabawka jest prawidłowo złożona. Nie stawaj na zabawce. Czyszczenie materiałów: Czyścić tylko wilgotną szmatką. Przechowywać w suchym miejscu z dala od źródeł ciepła.

el Περιέχει: 2 ξύλινες σανίδες, 6 λαστιχένια στηρίγματα, 8 κυλίνδρους από καουτσούκ, 2 καυστήρες από καουτσούκ, 7 ξύλινες ράβδους: (1) στερεώστε τα πόμολα στην ξύλινη σανίδα χρησιμοποιώντας τις κατάλληλες ξύλινες ράβδους, στερεώστε τα δύο πλευρικά στηρίγματα στην ξύλινη σανίδα χρησιμοποιώντας την κατάλληλη σχισμή, στερεώστε την ξύλινη σανίδα στον πίνακα σχεδίασης της Freja χρησιμοποιώντας τις κατάλληλες ξύλινες ράβδους, τοποθετήστε τους δύο καυστήρες στην κορυφή του πίνακα σχεδίασμού της Freja. (2) στερεώστε τη λαβή του φούρνου στο ξύλινο τραπέζι χρησιμοποιώντας τα κατάλληλα στηρίγματα και στη συνέχεια στερεώστε το τραπέζι στο τραπέζι σχεδίασης της Freja, χρησιμοποιώντας την κατάλληλη ξύλινη ράβδο. **ΠΡΟΣΟΧΗ.** Δεν είναι κατάλληλο για παιδιά ηλικίας κάτω των 18 μηνών. Προειδοποιήσεις: Το προϊόν πρέπει να συναρμολογηθεί από ενήλικα και συνιστάται η παρουσία του. Μην το χρησιμοποιείτε κοντά σε σκάλες και πόρτες. Χρησιμοποιήστε το παιχνιδιού σωστά σύμφωνα με την προβλεπόμενη χρήση του. Βεβαιωθείτε ότι το παιχνίδι έχει συναρμολογηθεί σωστά πριν από τη χρήση. Μην στέκεστε πάνω στο παιχνίδι. Καθαρισμός υλικών: Καθαρίστε μόνο με ένα υγρό πανί. Φυλάσσετε σε ξηρό μέρος μακριά από πηγές θερμότητας.

da Indeholder: 2 træplader, 6 gummistøtter, 8 gummicylindre, 2 gummibrændere, 7 træstænger: (1) fastgør knopperne til træpladen ved hjælp af de passende træstænger, fastgør de to sidestøtter til træpladen ved hjælp af den passende slots, fastgør træpladen til Freja Table ved hjælp af de passende træstænger, placer de to brændere på toppen af Freja Table. (2) fastgør ovenhåndtaget til træbordet ved hjælp af de passende understøtninger og fastgør derefter bordet til Freja Table ved hjælp af den passende træstang. **OPMÆRKSOMHED.** Ikke egnet til børn under 18 måneder. Advarsler: Produktet skal samles af en voksen, og dets tilstedeværelse anbefales. Må ikke bruges i nærheden af trapper og døre. Brug legetøjet korrekt i henhold til dets tilsigtede anvendelse. Kontroller, at legetøjet er samlet korrekt inden brug. Stå ikke på legetøjet. Rengøring af materialer: Rengør kun med en fugtig klud. Opbevares på et tørt sted væk fra varmekilder.

fi Sisältää: 2 puulevyä, 6 kumitukea, 8 kumipulloa, 2 kumipoltinta, 7 puuvauvaa: (1) kiinnitä nupit puulevyyn sopivilla puutangoililla, kiinnitä molemmat sivutuett puulevyyn sopivalla kiinnityksellä puulevy Freja suunnittelupöytään sopivilla puutangoililla ja aseta kaksi polttinta Freja suunnittelupöytään päälle. (2) kiinnitä uunin kahva puupöytään sopivilla tuilla ja kiinnitä sitten lukot Freja piirustuspöytään sopivalla puisella tangolla. **HUOMIO.** Ei sovellu alle 18 kuukauden ikäisille lapsille. Varoitukset: Aikuisen on koottava tuote ja sen läsnäolo on suositeltavaa. Älä käytä portaiden ja oven lähellä. Käytä lelua oikein sen käyttötarkoituksen mukaisesti. Tarkista ennen käyttöä, että lelu on koottu oikein. Älä seisoo leluun päällä. Materiaalien puhdistus: Puhdista vain kostealla liinalla. Säilytä kuivassa paikassa kaukana lämmönlähteistä.

sv Innehåller: 2 träskivor, 6 gummistöd, 8 gummicylindrar, 2 gummibrännare, 7 trästavar: (1) fäst knopparna på träskivan med hjälp av lämpliga trästavar, fäst de två sidostödena på träskivan med hjälp av lämplig spår, fäst träskivan på Freja Table med

lämpliga trästavar, placera de två brännarna ovanpå Freja Table. (2) fixa ugnshåndtaget på träbordet med hjälp av lämpliga stöd och fixera sedan bordet till Freja Table med lämplig trästav. **UPPMÄRKSAMHET.** Ej lämplig för barn under 18 månader. Varningar: Produkten måste monteras av en vuxen och dess närvaro rekommenderas. Använd inte nära trappor och dörrar. Använd leksaken korrekt enligt den avsedda användningen. Kontrollera att leksaken är korrekt monterad före användning. Stå inte på leksaken. Rengöring av material: Rengör endast med en fuktig trasa. Förvara på en torr plats bort från varmekällor.

no Inneholder: 2 treplatter, 6 gummistøtter, 8 gummisylindere, 2 gummibrennere, 7 trestenger: (1) fest knottene til treplaten ved hjelp av de riktige trestengene, fest de to sidestøttene til treplaten ved hjelp av passende spor, fest treplaten til Freja Table med de riktige trestengene, legg de to brennerne på toppen av Freja Table. (2) fest ovenhåndtaket til trebordet ved hjelp av de riktige støttene, og fest deretter bordet til Freja Table med den riktige trestangen. **MERK FØLGENDE.** Ikke egnet for barn under 18 måneder. Advarsler: Produktet må settes sammen av en voksen og dets tilstedeværelse anbefales. Ikke bruk i nærheten av trapper og dører. Bruk leken riktig i henhold til den tiltenkte bruk. Kontroller at leken er riktig monteret før bruk. Ikke stå på leken. Rengjøring av materialer: Rengjør bare med en fuktig klut. Oppbevares på et tørt sted vekk fra varmekilder.

nl Bevat: 2 houten planken, 6 rubberen steunen, 8 rubberen cilinders, 2 rubberen branders, 7 houten staven: (1) bevestig de knoppen aan de houten plank met behulp van de juiste houten staven, bevestig de twee zijsteunen aan de houten plank met behulp van de juiste sleuven, bevestig de houten plank aan de Freja Table met behulp van de juiste houten staven, plaats de twee branders op de bovenkant van de Freja Table. (2) bevestig de ovenhendel aan de houten tafel met behulp van de juiste steunen en bevestig de tafel vervolgens aan de Freja Table met behulp van de juiste houten staaf. **AANDACHT.** Niet geschikt voor kinderen onder de 18 maanden. Waarschuwingen: Het product moet door een volwassene worden gemonteerd en de aanwezigheid ervan wordt aanbevolen. Niet gebruiken in de buurt van trappen en deuren. Gebruik het speelgoed op de juiste manier volgens het beoogde gebruik. Controleer voor gebruik of het speelgoed correct is gemonteerd. Ga niet op het speelgoed staan. Reiniging van materialen: Alleen reinigen met een vochtige doek. Bewaar op een droge plaats uit de buurt van warmtebronnen.

tr İçindekiler: 2 ahşap levha, 6 lastik destek, 8 lastik silindir, 2 lastik brülör, 7 ahşap çubuk: (1) düğmeleri uygun ahşap çubuklar kullanarak ahşap panele sabitleyin, iki yan desteği uygun kullanarak ahşap panele sabitleyin uygun ahşap çubukları kullanarak ahşap panoyu Freja Tasarım Masasına sabitleyin, iki brülörü Freja Tasarım Masasının üstüne yerleştirin. (2) uygun destekleri kullanarak fırın tutamağını ahşap masaya sabitleyin ve ardından uygun tahta çubuğu kullanarak masayı Freja Çizim Masasına sabitleyin. **DİKKAT.** 18 aylıktan küçük çocuklar için uygun değildir. Uyarılar: Ürün bir yetişkin tarafından monte edilmelidir ve bulunması tavsiye edilir. Merdiven ve kapıları yakınında kullanmayın. Oyuncakçı kullanılm amacına göre doğru şekilde kullanın. Kullanmadan önce oyuncakın doğru şekilde monte edildiğini kontrol edin. Oyuncakın üzerinde durmayın. Malzemelerin temizliği: Sadece nemli bir bezle temizleyin. Isı kaynaklarından uzakta kuru bir yerde saklayın.

bg Съдържа: 2 дървени дъски, 6 гумени опори, 8 гумени цилиндъра, 2 гумени горелки, 7 дървени пръти: (1) фиксирайте копчетата към дървената дъска с помощта на съответните дървени пръти, фиксирайте двете странични опори към дървената дъска, като използвате съответните слотове, фиксирайте дървената дъска към таблицата за дизайн в Freja, като използвате съответните дървени пръти, поставете двете горелки в горната част на таблицата за дизайн в Freja. (2) фиксирайте дръжката на фурната към дървената маса с помощта на подходящите опори и след това фиксирайте масата към масата за рисуване в Freja, като използвате съответния дървен прът. **ВНИМАНИЕ.** Не е подходящ за деца на възраст под 18 месеца. Предупреждения: Продуктът трябва да бъде сглобен от възрастни и се препоръчва неговото присъствие. Не използвайте в близост до стълби и врати. Използвайте играчката правилно според предназначението ѝ. Преди употреба проверете дали играчката е сглобена правилно. Не заставяйте на играчката. Почиствайте на материално: Почиствайте само с влажна кърпа. Съхранявайте на сухо място, далеч от източници на топлина.

hr Sadržaj: 2 drvene ploče, 6 gumenih nosača, 8 gumenih cilindara, 2 gumena palenika, 7 drvenih šipki: (1) pričvrstite ručice na drvenu ploču odgovarajućim drvenim šipkama, pričvrstite obostrane nosače na drvenu ploču odgovarajućim utora, pričvrstite drvenu ploču na Freja Table pomoću odgovarajućih drvenih šipki, postavite dva plamenika na vrh Freja Table. (2) pričvrstite ručicu pećnice na drveni stol pomoću odgovarajućih nosača, a zatim učvrstite stol na stol za crtanje u Freja, koristeći odgovarajuću drvenu šipku. **PAŽNJA.** Nije prikladno za djecu mlađu od 18