



Manifeste de développement durable

Tout un monde à imaginer

Faire naître les émotions pour grandir en jouant



Chez Clementoni, nous avons commencé à imaginer le monde de demain il y a bien longtemps, lorsque **Mario et Matilde Clementoni** ont compris à quel point il était important de jouer.

Il s'agit de l'une de ces idées qui en font naître d'autres, puis d'autres encore.

*Le jeu est une chose sérieuse.
Nous ne devrions jamais nous arrêter de jouer,
particulièrement lorsque nous grandissons.*

Mario Clementoni

C'est ainsi que depuis près de 60 ans, nous concevons et créons des jouets avec **passion, compétence et créativité**. Des jouets pensés pour laisser une trace dans le parcours de découverte, d'apprentissage et de développement des enfants et des adultes.

Nous mettons au centre de notre engagement *le respect des individus et de l'environnement*, et nous promouvons activement ces valeurs *afin de construire un avenir meilleur* pour chacun d'entre nous.

La route à parcourir est encore longue, nous en sommes conscients. Mais ensemble, nous sommes certains de pouvoir relever n'importe quel défi, qu'il soit grand ou petit.



À qui s'adresse notre engagement

Imaginer pour grandir

Notre rêve est d'aider tous les enfants à imaginer et à grandir. Au fil de ce parcours, nous nous engageons activement à avoir un impact positif sur l'environnement et à créer un avenir durable pour les personnes et pour notre planète.



Notre engagement s'articule principalement autour de quatre thématiques :

- **La communauté** - Une filière responsable pour donner de la valeur au territoire et aux personnes.
- **Les personnes** - Respect et bien-être avant tout, car ensemble, nous sommes plus forts.
- **Les enfants** - Nous avons tous les mêmes possibilités, voilà ce qui rend le jeu vraiment magique.
- **L'environnement** - Nous mettons toujours tout en œuvre pour promouvoir le développement durable.

Communauté

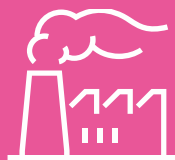
Une histoire italienne.

L'histoire de Clementoni est celle d'une entreprise 100 % italienne qui n'a jamais cessé de jouer, d'expérimenter et de regarder vers l'avenir. Depuis 2016, nous avons rapatrié en Italie certaines de nos productions depuis l'Asie, ce qui nous a permis d'avoir une filière courte et responsable, mais aussi de surveiller encore plus facilement toutes les phases de la fabrication. Un choix courageux, né du désir de produire dans notre pays, de favoriser le développement économique du territoire et des familles qui y habitent, de réduire les déplacements de marchandises et la consommation de ressources, et de moins polluer.



90 %

Le pourcentage de la production qui se déroule à Recanati



50
mille

La surface en mètres carrés de notre établissement en Italie



83

Le nombre de pays dans lesquels nous exportons nos produits



210
millions

Notre chiffre d'affaires pour l'année fiscale d'avril 2021 à mars 2022



34
millions

Le nombre d'articles vendus chaque année

C'est là que l'expérience entre en jeu

L'équipe interne de Recherche & Développement est le moteur de la croissance de Clementoni : chaque année, nos chercheurs conçoivent de très nombreux nouveaux produits éducatifs et ludiques.



60



Le nombre de professionnels du jouet qui travaillent dans notre division Recherche & Développement

4 %

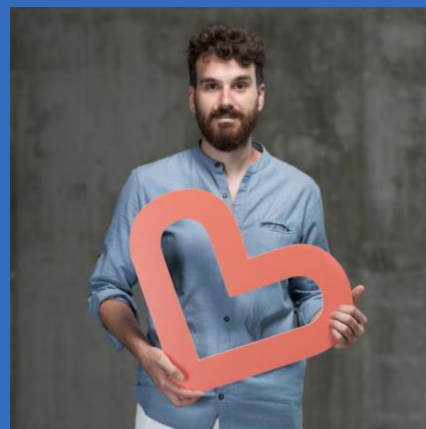
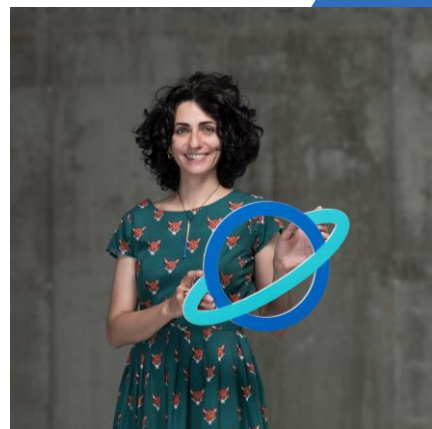
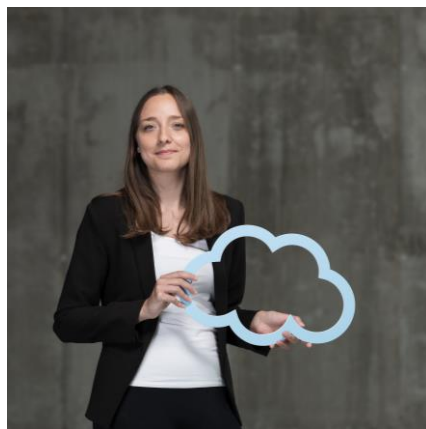


Le pourcentage de chiffre d'affaires que nous investissons chaque année dans la recherche

Aux côtés de nos designers et de l'équipe en charge de l'innovation, en contact permanent avec des universités, des start-up et des fournisseurs, nous étudions et choisissons les meilleurs matériaux et les formes les plus adaptées pour permettre aux enfants de jouer en toute sécurité.

Il s'agit de véritables professionnels du jouet, des personnes aux formations les plus diverses. Observateurs curieux et attentifs, ils suivent lors de leur arrivée au sein de l'entreprise un parcours de formation qui leur permet de se spécialiser rapidement dans l'univers du jouet.

Les individus



Ensemble, nous sommes plus forts

Les individus sont la véritable force de Clementoni. Un groupe soudé et motivé qui s'engage chaque jour avec professionnalisme et créativité. Voici pourquoi le soin des individus, leur bien-être et la défense des droits civiques passent avant tout chez Clementoni. Nous favorisons l'intégration et défendons l'individu contre tout type de discrimination liée à son orientation sexuelle, religieuse ou politique. Avec une équipe unie, il est vraiment possible d'obtenir des résultats extraordinaires.



Depuis toujours, un rôle fondamental est attribué aux femmes chez Clementoni. La culture de l'égalité hommes-femmes remonte très loin : plus précisément, elle remonte à l'époque où Matilde Clementoni, avec son mari Mario, a donné vie à l'entreprise, se révélant être l'âme et le moteur de cet incroyable projet d'entreprise. Cette philosophie n'a pas changé au fil du temps. En effet, les femmes sont aujourd'hui nombreuses chez Clementoni, et elles réalisent chaque jour leur travail avec ténacité et enthousiasme.

43 ans

L'âge moyen de notre équipe

50 %



Le pourcentage de femmes dans l'entreprise

+20



Les différentes nationalités

10,5 ans



La durée moyenne de présence dans l'entreprise

3 700



Le nombre d'heures dédiées à la formation

Enfants

Tout le monde a les mêmes possibilités.

Nos produits auront toujours un pouvoir immense : celui de divertir tout le monde, sans exclure personne. Chacun à son rythme et à sa manière, mais toujours avec les mêmes possibilités : tel est le véritable enseignement du jeu.

Le jeu laisse une trace dans le parcours de développement des enfants, qui, une fois adultes, pourront mieux comprendre la société dans laquelle ils vivent et faire des choix en phase avec leurs propres inclinations.

Le jeu parvient à faire tomber les limites et les barrières invisibles : il aide les petites filles à se sensibiliser aux matières scientifiques et technologiques (STEM) et à développer la conscience de l'égalité des sexes.

Le jeu enseigne le respect : de l'environnement qui nous entoure, de toutes les ressources de cette planète et aussi des autres personnes.

Le jeu inspire les créateurs de demain : il stimule l'imagination, l'apprentissage, le partage et encourage les petits garçons et les petites filles à atteindre de nouveaux objectifs.



La valeur sociale du jeu

Tout cela nous a menés à promouvoir la valeur sociale du jeu. Un véritable projet de recherche-action destiné principalement aux communautés locales, qui regroupe de nombreuses collaborations individuelles avec des organismes de santé, des universités et des associations, dans le but d'étudier et de démontrer les effets bénéfiques de la thérapie par le jeu, également au-delà de notre région.



Le jeu à l'hôpital

Le jeu comme soutien au handicap

Le jeu à l'âge adulte



I BAMBINI DELLE FATE
per l'inclusione sociale



l'umanesimo che innova

Environnement

Play For Future, l'avenir est en jeu.

En tant que principaux acteurs de l'apprentissage par le jeu, nous avons choisi de *jouer un rôle actif dans la promotion du respect de la nature.*

Ainsi, après avoir étudié quelle pourrait être l'approche la plus efficace et concrète, nous sommes passés des paroles aux actes. En 2019, nous avons lancé sur le marché *Play For Future*, une gamme de *produits durables*, réalisés entièrement avec des matériaux recyclés.

Nous accordons une attention maximale aux différentes phases de fabrication de nos jeux : du choix des matières premières à la conception des prototypes, en passant par les emballages et la production finale.



Play For Future

Les jeux « Play For Future » sont :

- produits en Italie, dans l'usine de Recanati ;
- emballés dans des boîtes certifiées FSC® ;
- composés (c'est-à-dire à au moins 80 % du poids des composants) de papier et/ou carton 100 % recyclé ;
- composés (c'est-à-dire à au moins 80 % du poids des composants) de plastique recyclé à au moins 80 %.



Que signifie le sigle FSC® ?

La certification FSC® (Forest Stewardship Council®) garantit que l'intégralité de la filière bois-papier dérive d'une gestion des forêts respectueuse de l'environnement, utile du point de vue social et économiquement durable.

Voici ce que nous faisons chaque jour pour l'environnement

Matériaux

Nous étudions et sélectionnons avec le plus grand soin les matières premières les plus innovantes et à faible impact environnemental (recyclées, recyclables, biodégradables, compostables, sans substances SVHC), non seulement pour la fabrication des jeux mais aussi pour leurs emballages.

Moins d'espace, moins d'énergie

Nous concevons et fabriquons tous nos jeux en suivant chaque phase de fabrication avec soin, méthode et passion, dans une optique d'amélioration continue. Au fil des ans, nous sommes parvenus à réduire le volume et le contenu de nos produits, de manière à diminuer la quantité de matière utilisée et, par conséquent, l'énergie nécessaire à la production, au transport et au stockage.

Fonctionnels par nature

Et ce n'est pas tout. Nos jeux sont éducatifs et ludiques. C'est vrai. Mais ils sont également faciles à nettoyer, résistants et intelligents, car ils sont dotés de recharges facilement trouvables et ne possèdent aucun composant fragile.



Consommations

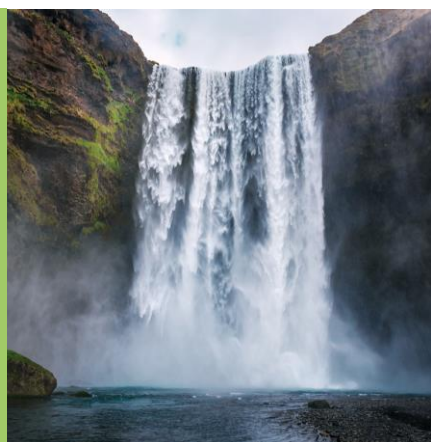
Nous améliorons constamment l'efficacité de notre cycle de production et réduisons au maximum les émissions de CO₂ et les déchets issus de la production.

Les interventions sur le produit et sur le processus nous ont permis en 2021 de réduire l'impact environnemental* tel qu'exposé ci-dessous :



132 043
tonnes de bois

Soit 873 288 arbres
sauvés



1 752 257
m³ d'eau

Soit l'eau
consommée par
333 654 lave-linges
en un an



664 tonnes de
plastique vierge

Soit la quantité de
plastique nécessaire
pour fabriquer
23 707 929 de bouteilles
de 500 ml



199 446 tonnes
d'équivalent CO₂

Soit les émissions
de 39 872 voitures
en un an



3 972
tonnes de déchets

Soit les déchets
produits en une
journée par
1 995 827 personnes



*En comparaison avec l'impact prévu, à production égale, si les mesures employées n'avaient pas été adoptées.



Contrôle

Le respect des critères environnementaux par les matières premières et les produits est garanti par l'adoption d'un système de gestion spécifique, intégré dans le Système de Gestion de la Qualité, qui prévoit le contrôle, la vérification et la garantie des critères environnementaux des fournitures, des produits et des processus de l'entreprise. Toutes les déclarations environnementales associées à nos produits répondent aux critères établis par la norme technique UNI EN ISO 14021:2016.

Pour nous, ce sont les résultats qui parlent

L'année 2021 a été la deuxième année utile pour évaluer les bénéfices tirés de l'utilisation de matériaux écologiques et des initiatives liées au programme **Play For Future**. Nous avons réussi à transformer en chiffres cet engagement qui, en 2019, nous a placé parmi les premiers du secteur du jouet à proposer sur le marché des produits respectueux de l'environnement.



Découvrons les résultats que nous avons obtenus

304

références de jouets
Play For Future
(17 en 2019)

2 M

articles Play For
Future produits
(64 000 en 2019)

479

jeux ayant obtenu
la certification
FSC® (FSC®-C160338)
(réf. sect. 2021)

2 551

tonnes de papier et carton
récupérées, soit 100 % des
déchets produits

238

tonnes de plastique
récupérées, soit 100 %
des déchets produits

420

tonnes de bois
récupérées, soit 100 %
des déchets produits

15,5 %

de plastique recyclé

95,4 %

de carton recyclé

99,5 %

de carton d'origine
FSC® (FSC®-C160338)

98,8 %

de papier d'origine
FSC® (FSC®-C160338)

Les prochains objectifs

Afin de constamment réduire notre impact sur la nature, dans une optique d'amélioration continue :

nous nous engageons à augmenter chaque année le nombre de produits Play For Future ;

nous expérimentons de nouveaux matériaux éco-compatibles et respectueux de l'environnement ;

nous soumettrons notre production à la vérification et à la certification par des organismes notifiés internationaux.



Green Star 2022
La Repubblica
Affari&Finanza





 **Clementoni**[®]



www.clementoni.com