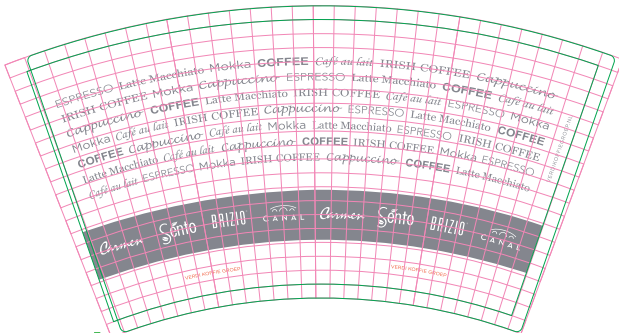
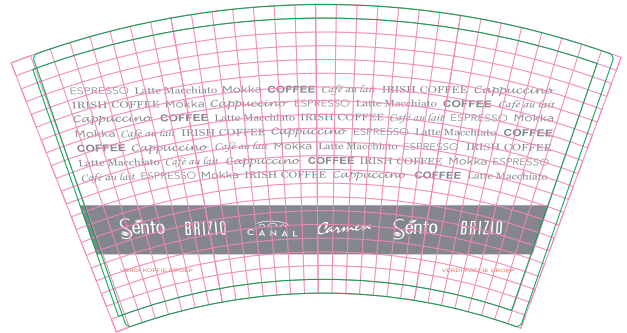


Correct aanleveren Cup-design in template

- Afhankelijk wat er boven in de template aangegeven staat, het design in CMYK (digitaal-print) of PMS uncoated (Flexo-druk, maximaal 5 kleuren) opmaken
- Foto's in het design moeten 300DPI, CMYK of PMS uncoated (maximaal 5 kleuren) zijn
- Gebruikte fonts omzetten naar lettercontouren
- Het design moet passend gemaakt worden in de template qua teksten, uitlijning op het grid en eventuele achtergrondkleur of foto
- **Het grid uitzetten als laag**, wanneer het design als final wordt opgeslagen
- Het design opslaan als PDF **zonder snijtekens ed.**



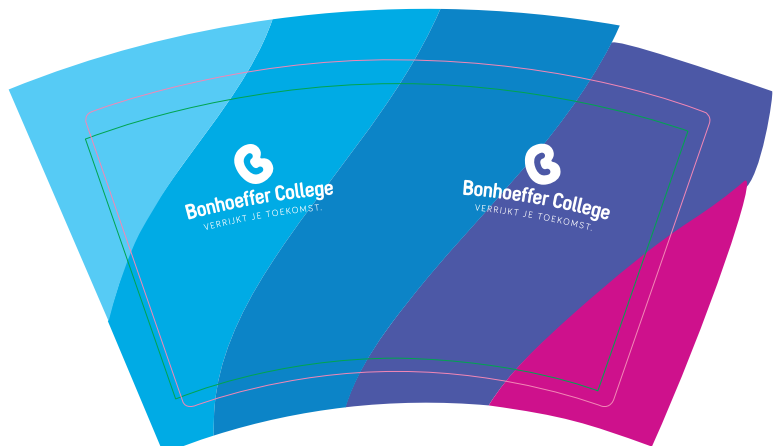
✓ Correct uitgelijnde tekst/design op grid



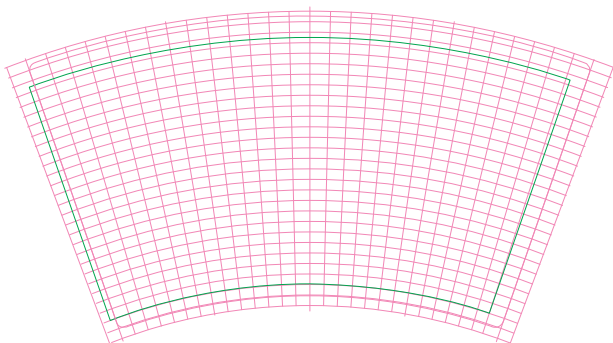
✗ Foutief uitgelijnde tekst/design op grid



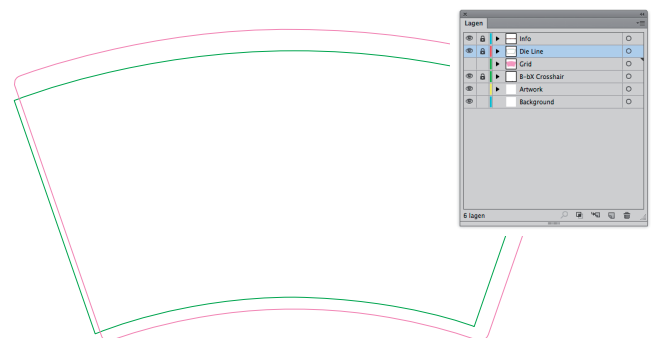
✓ Correct aangeleverde achtergrond in template



✗ Foutief aangeleverde achtergrond in template



✓ Template met grid om design in op te maken en correct uit te lijnen



✓ Template **zonder grid**, (**laag is uitgezet**) om design juist op te slaan. De rode en groene stanslijnen aan laten staan

Correct aanleveren van logo's en foto's voor opmaak Cups

- Logo's aanleveren als vectorbestand (AI, EPS of PDF), dit zijn **geen** omgezette Photoshop bestanden van JPEG / PNG naar EPS of PDF
- Logo aanleveren in CMYK of PMS uncoated, met juiste kleurnummer vermelding
- Mocht u niet over een dergelijk bestand beschikken, dan graag een photoshop-bestand (PSD, 300DPI-CMYK) aanleveren (in meerdere lagen wanneer tekst gebruikt is, tekst moet los staan van achtergrond)
- Tekst aanleveren in lettercontouren of anders desbetreffende font-bestand meesturen

LET OP!

Wanneer coated PMS nummers worden omgezet naar gelijke uncoated PMS nummers of CMYK, kunnen er in sommige gevallen kleurverschillen ontstaan. Dit is meestal niet op beeldscherm waar te nemen. Ook het afdrukken van de drukproef garandeert niet dat de kleuren overeenkomen met de werkelijkheid.

De drukproef is daardoor alleen geschikt voor goedkeuring juiste positie artwork en kleurnummers.