

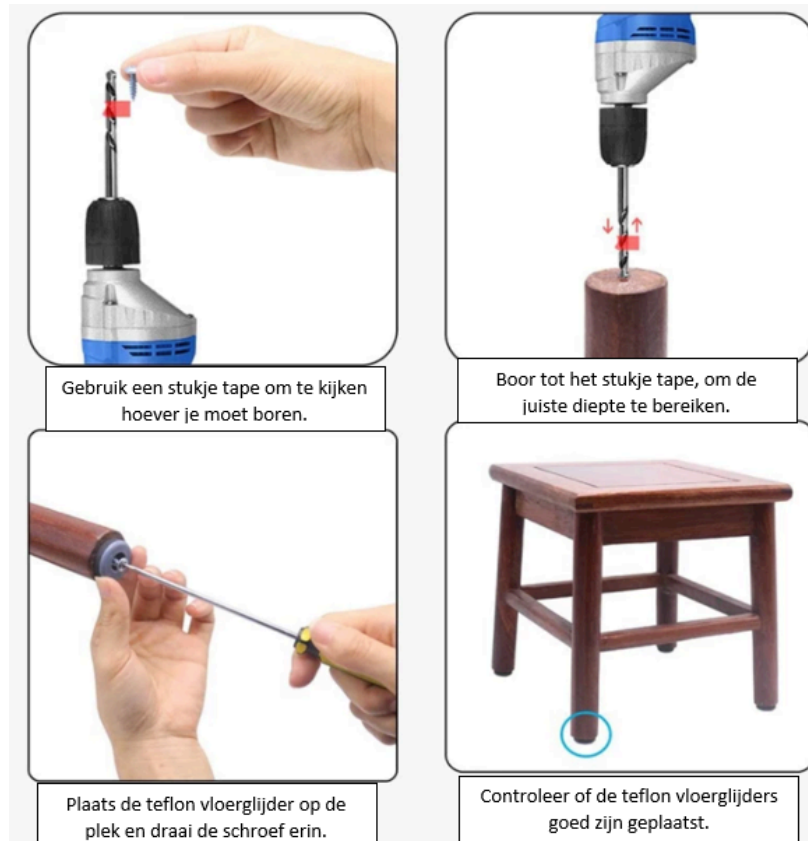
Stappenplan opgesteld voor het aanbrengen van **viltjes/teflon met schroef**.

LET OP: Neem dit stappenplan voorafgaande het aanbrengen van het vilt/teflon met schroef goed door, dit voorkomt problemen met het artikel.

Het meubelvilt met schroef is erg gemakkelijk aan te brengen. Let er wel op dat u de stoel stevig heeft vast staan en goed gereedschap bij de hand heeft, zoals een hamer.

Stappenplan voor het aanbrengen van het **meubelvilt/teflon met schroef**:

1. Als er oud vilt aanwezig is, verwijder deze dan.
2. Controleer voor de zekerheid de afmetingen van uw poot en het door u bestelde vilt, zodat de afmetingen overeenkomen. (Vilt dat toegepast is onder uw poten, kan niet meer geretourneerd worden).
3. Boor van tevoren een klein gaatje in de poot, zodat de schroef er gemakkelijk in gaat. Hierdoor is de kans kleiner dat de poot splijt.
4. Controleer tenslotte goed of het vilt/teflon met de schroef recht aangebracht is onder de poot, om een langere levensduur te krijgen van het product. Een scheef geplaatste vilt/teflon met schroef, zal eerder loslaten!



Voor verdere vragen en of opmerkingen kunt u altijd contact met ons opnemen.