

Skulderklap

Fakta

Str: En tynd konfirmandinde med brystvidde på 77 cm

Ærmebredde: 22 cm

Ærmeomkreds: 26 cm

Længde - skulder til underkant: 29 cm

Bredde for neden i hullet: 24 cm

Fra ærme til ærme: Ca 60 cm

Vejledende garnforbrug: 2 ngl Geilsk bomuld og uld à 50 gr

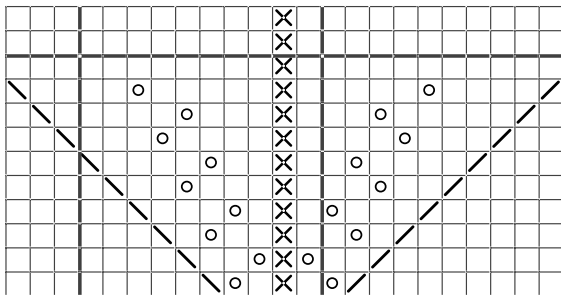
Pinde: Rundpind 3 og hæklenål

Strikfasthed: 26m x 34p = 10 x 10 cm i glat



Start

Slå 276m + 2 kantmasker op (diagram deligt med 23m og 12p), og strik diagrammet igennem 6 gange. Luk masker lidt løst af og stop ender.



Montering

Tæl 3 mønstre ind på hver side i kanten øverst og sæt mærker. Tæl 2½ mønstre længere ind og sæt mærker.

Læg siderne på stykket hen over stykkerne mellem de 2 mærker og sy stykkerne sammen med madrassting.

Hækl krebsemasker hele vejen rundt i ærme-kanterne og i åbningen.

- Ret på vrangside, vrang på retside
- Slå om
- 2r sm, 2vr sm
- Ret side - 1r løs af, 1r, og træk den løse m over.
Vrang side - 2r løs af hver for sig, sæt tilbage på venstre pind og strik vrang sm i bagerste lænkeben