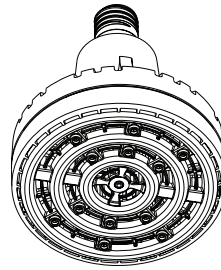




LED80WHBXXKMOG-G8
LED115WHBXXKMOG-G8



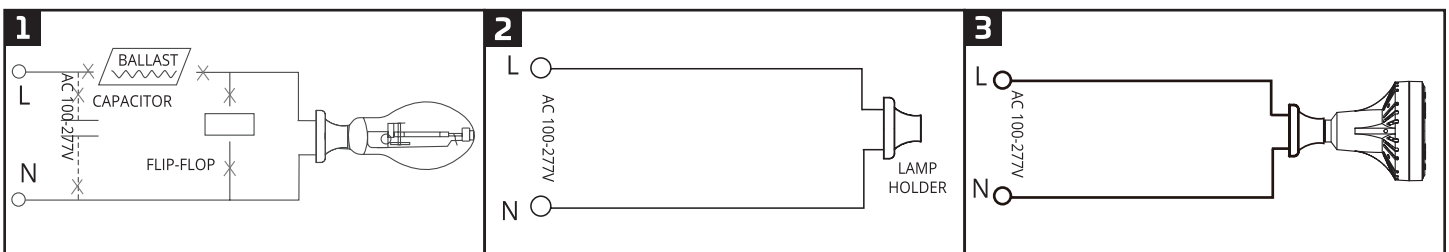
INSTALLATION INSTRUCTIONS LED HID HIGH/LOW BAY REPLACEMENT

SAFETY PRECAUTIONS:

- WARNING: OPERATING TEMPERATURE: -30°C TO 60°C (-22°F TO 140°F).
- WARNING: THESE LED LAMPS REQUIRE ALL BALLASTS, CAPACITORS, AND IGNITORS TO BE BYPASSED OR REMOVED. DO NOT OPERATE LAMPS ON EXISTING BALLASTS.
- WARNING: RISK OF FIRE OR ELECTRIC SHOCK. LUMINAIRE WIRING AND ELECTRICAL PARTS MAY BE DAMAGED WHEN DRILLING FOR INSTALLATION OF LED RETROFIT KIT. CHECK FOR ENCLOSED WIRING AND COMPONENTS.
- WARNING: RISK OF FIRE OR ELECTRIC SHOCK. LED RETROFIT LAMP INSTALLATION REQUIRES KNOWLEDGE OF LUMINAIRES ELECTRICAL SYSTEMS. IF NOT QUALIFIED, DO NOT ATTEMPT INSTALLATION. CONTACT A QUALIFIED ELECTRICIAN.
- WARNING: THIS DEVICE IS NOT INTENDED FOR USE WITH EMERGENCY EXITS.
- WARNING: IN PORTABLE TABLE LUMINAIRES, THE DISTANCE FROM THE BOTTOM OF THE BASE TO THE TOP OF THE LAMPHOLDER CANNOT EXCEED THREE (3) TIMES THE BASE DIAMETER.
- WARNING: FOR USE IN ENCLOSED FIXTURES.
- WARNING: BEFORE INSTALLATION TURN THE AC POWER TO THE FIXTURE OFF.
- WARNING: DO NOT MAKE OR ALTER ANY OPEN HOLES OF THE WIRING ENCLOSURE OR ELECTRICAL COMPONENT ENCLOSURE DURING INSTALLATION. ONLY THOSE OPEN HOLES INDICATED IN THE PHOTOGRAPHS OR DRAWINGS MAY BE ADDED OR ALTERED AS A RESULT OF KIT INSTALLATION. DO NOT LEAVE ANY OTHER OPEN HOLES IN THE WIRING ENCLOSURE OR ELECTRICAL COMPONENT ENCLOSURE DURING INSTALLATION.
- WARNING: INSTALLERS SHOULD NOT DISCONNECT EXISTING WIRES FROM LAMPHOLDER TERMINALS TO MAKE NEW CONNECTIONS AT LAMPHOLDER TERMINALS. INSTEAD INSTALLERS SHOULD CUT EXISTING LAMPHOLDER LEADS AWAY FROM THE LAMPHOLDER AND MAKE NEW ELECTRICAL CONNECTIONS TO LAMPHOLDER LEAD WIRES BY EMPLOYING APPLICABLE CONNECTORS.
- WARNING: TO PREVENT WIRING DAMAGE OR ABRASION, DO NOT EXPOSE WIRING TO EDGES OF SHEET METAL OR OTHER SHARP OBJECTS.
- WARNING: RISK OF FIRE OR ELECTRIC SHOCK. INSTALL THIS KIT ONLY IN LUMINAIRES THAT HAVE THE CONSTRUCTION FEATURES AND DIMENSIONS SHOWN IN THE PHOTOGRAPHS OR DRAWINGS AND WHERE THE INPUT RATING OF THE RETROFIT KIT DOES NOT EXCEED THE INPUT RATING OF THE LUMINAIRE.

WIRING DIAGRAM:

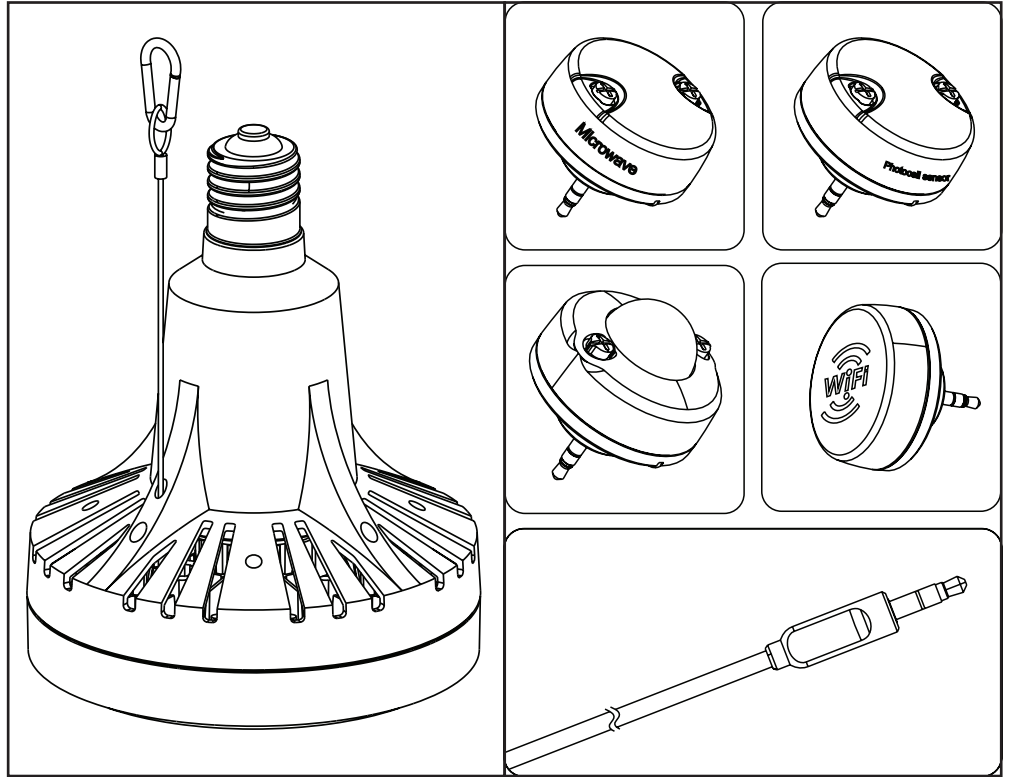
- TURN OFF THE POWER BEFORE INSTALLATION.
- AS SHOWN IN FIGURE 1, REMOVE THE OLD BALLAST, CAPACITOR AND IGNITOR (IF EXISTING).
- AS SHOWN IN FIGURE 2, MAKE SURE THE ALTERNATING CURRENT WIRES CONNECT TO THE E39 OR EX39 SOCKET DIRECTLY. (REATTACH OR REPLACE GROUND LEAD IF ONE IS NEEDED).
- AS SHOWN IN FIGURE 3, SCREW THE LED LAMP INTO THE CORRESPONDING SOCKET. ATTACH RETROFIT LABEL TO LUMINAIRE.



INSTALLATION:

ALWAYS TURN OFF THE POWER SUPPLY FROM MAIN CIRCUIT BREAKER FIRST!

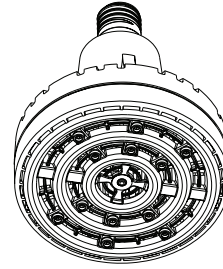
- USE THE SAFETY ROPE TO SECURE THE LAMPS IN CASE OF FALL.
- EACH LAMP IS COMPATIBLE WITH DIFFERENT MODULES AND AS A STANDARD LAMP WITHOUT A MODULE.





LED80WHBXXKMOG-G8
LED115WHBXXKMOG-G8

INSTRUCCIONES DE INSTALACIÓN LÁMPARA LED DE REEMPLAZO DE HID PARA LUMINARIAS EMPOTRADAS DE TECHO/PISO

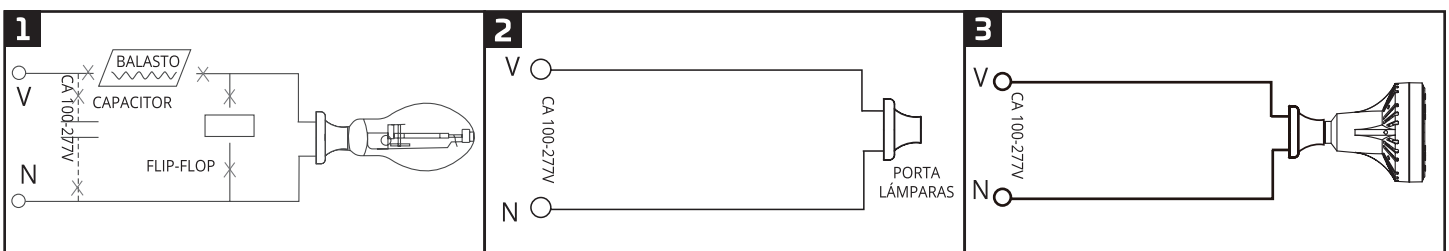


PRECAUCIONES DE SEGURIDAD:

- ADVERTENCIA: TEMPERATURA DE FUNCIONAMIENTO: -30°C A 60°C (-22°F A 140°F).
- ADVERTENCIA: ESTAS LÁMPARAS LED REQUIEREN QUE TODOS LOS BALASTOS, CAPACITORES Y ENCENDEDORES SEAN PUENTEADOS O RETIRADOS. NO HACER FUNCIONAR LAS LÁMPARAS CON LOS BALASTOS EXISTENTES.
- ADVERTENCIA: RIESGO DE INCENDIO O DESCARGA ELÉCTRICA. EL CABLEADO DE LA LUMINARIA Y LAS PIEZAS ELÉCTRICAS PUEDEN DAÑARSE AL TALADRAR PARA LA INSTALACIÓN DEL KIT DE REEQUIPAMIENTO LED. COMPRUEBE SI HAY CABLEADO Y COMPONENTES INCLUIDOS.
- ADVERTENCIA: RIESGO DE INCENDIO O DESCARGA ELÉCTRICA. LA INSTALACIÓN DE LA LAMPARA DE REEQUIPAMIENTO LED REQUIERE EL CONOCIMIENTO DE LOS SISTEMAS ELÉCTRICOS DE LAS LUMINARIAS. SI NO ESTÁ CALIFICADO, NO INTENTE LA INSTALACIÓN. COMUNÍQUESE CON UN ELECTRICISTA CALIFICADO.
- ADVERTENCIA: ESTE DISPOSITIVO NO ESTÁ DISEÑADO PARA SU USO EN SALIDAS DE EMERGENCIA.
- ADVERTENCIA: EN LUMINARIAS PORTÁTILES DE MESA, LA DISTANCIA DESDE LA PARTE INFERIOR DE LA BASE HASTA LA PARTE SUPERIOR DEL PORTALÁMPARAS NO PUEDE EXCEDER TRES (3) VECES EL DIÁMETRO DE LA BASE.
- ADVERTENCIA: PARA USO EN INSTALACIONES CERRADAS.
- ADVERTENCIA: ANTES DE LA INSTALACIÓN DESCONECTE LA FUENTE DE ENERGÍA DEL APARATO.
- ADVERTENCIA: NO HAGA NI ALTERE NINGÚN ORIFICIO ABIERTO EN UN GABINETE DE CABLEADO O COMPONENTES ELÉCTRICOS DURANTE LA INSTALACIÓN. SÓLO AQUELLOS ORIFICIOS ABIERTOS INDICADOS EN LAS FOTOGRAFÍAS O DIBUJOS PUEDEN SER AÑADIDOS O ALTERADOS COMO RESULTADO DE LA INSTALACIÓN DEL KIT. NO DEJE NINGÚN OTRO ORIFICIO ABIERTO EN LA CAJA DE CABLEADO O EN LA CAJA DE COMPONENTES ELÉCTRICOS DURANTE LA INSTALACIÓN.
- ADVERTENCIA: LOS INSTALADORES NO DEBEN DESCONECTAR CABLES EXISTENTES DE LOS TERMINALES DEL PORTALÁMPARAS PARA HACER NUEVAS CONEXIONES. EN SU LUGAR, LOS INSTALADORES DEBEN CORTAR LOS CABLES DE LOS PORTALÁMPARAS EXISTENTES Y HACER NUEVAS CONEXIONES ELÉCTRICAS A LOS CABLES DE LOS PORTALÁMPARAS EMPLEANDO LOS CONECTORES CORRESPONDIENTES.
ADVERTENCIA: PARA EVITAR DAÑOS O DESGASTE EN EL CABLEADO, NO LO EXPONGA A BORDES DE LÁMINAS DE METAL U OTROS OBJETOS PUNZANTES.
- ADVERTENCIA: RIESGO DE INCENDIO O DESCARGA ELÉCTRICA. INSTALE ESTE KIT SÓLO EN LUMINARIAS QUE TENGAN LAS CARACTERÍSTICAS DE CONSTRUCCIÓN Y DIMENSIONES MOSTRADAS EN LAS FOTOGRAFÍAS O DIAGRAMAS Y EN LAS QUE LA CAPACIDAD DE INGRESO DE ENERGÍA DEL KIT DE REEQUIPAMIENTO NO SUPERE LA CAPACIDAD DE INGRESO DE ENERGÍA DE LA LUMINARIA.

DIAGRAMA DE CABLEADO:

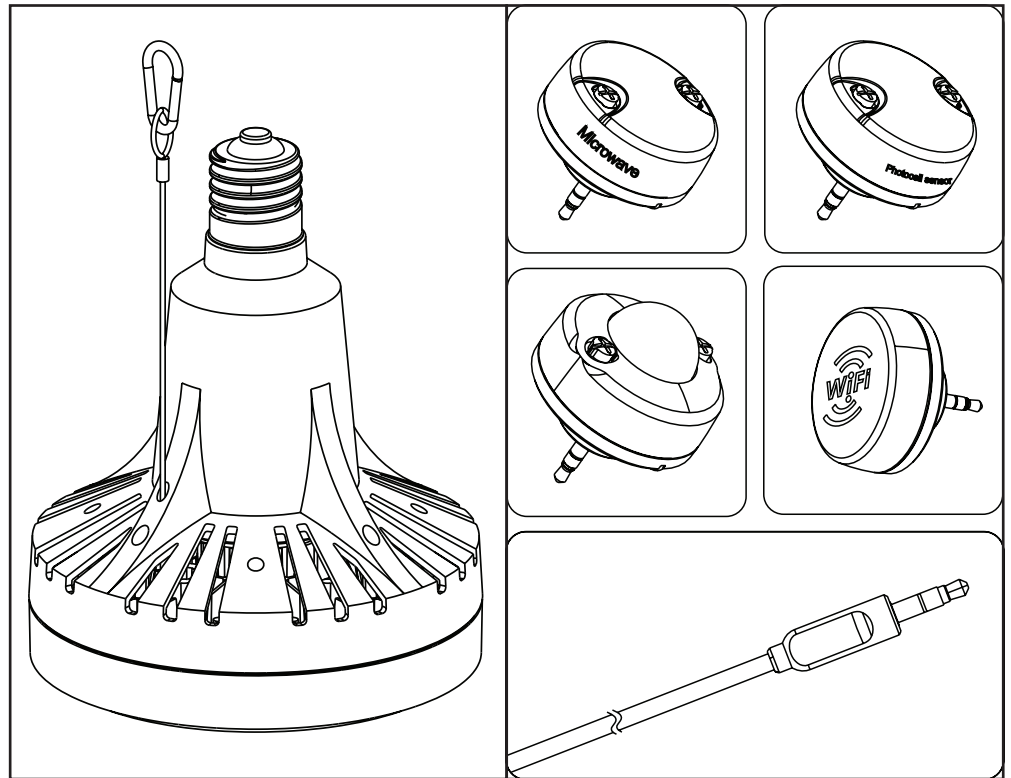
- CORTE LA FUENTE DE ENERGÍA ANTES DE LA INSTALACIÓN.
- RETIRE EL BALASTO, CAPACITOR Y ENCENDEDOR ANTERIORES (SI EXISTIERA) COMO SE MUESTRA EN LA FIGURA 1.
- VERIFIQUE QUE LOS CABLES DE CORRIENTE ALTERNA SE CONECTEN DIRECTAMENTE AL CONECTOR E39 O EX39, COMO SE MUESTRA EN LA FIGURA 2. (VUELVA A CONECTAR O REEMPLACE EL CABLE A TIERRA SI ES NECESARIO).
- ENROSQUE LA LÁMPARA LED EN EL CONECTOR CORRESPONDIENTE, COMO SE MUESTRA EN LA FIGURA 3. COLOQUE LA ETIQUETA DE REEQUIPAMIENTO EN LA LUMINARIA.



INSTALACIÓN:

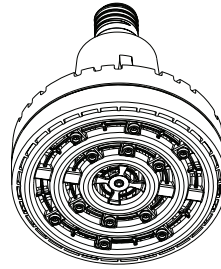
¡SIEMPRE DESCONECTE PRIMERO LA FUENTE DE ENERGÍA DEL DISYUNTOR PRINCIPAL!

- UTILICE LA CUERDA DE SEGURIDAD PARA SUJETAR LAS LÁMPARAS Y EVITAR CAÍDAS.
- CADA LÁMPARA ES COMPATIBLE CON DIFERENTES MÓDULOS Y COMO LÁMPARA CONVENCIONAL SIN UN MÓDULO.





LED80WHBXXKMOG-G8
LED115WHBXXKMOG-G8



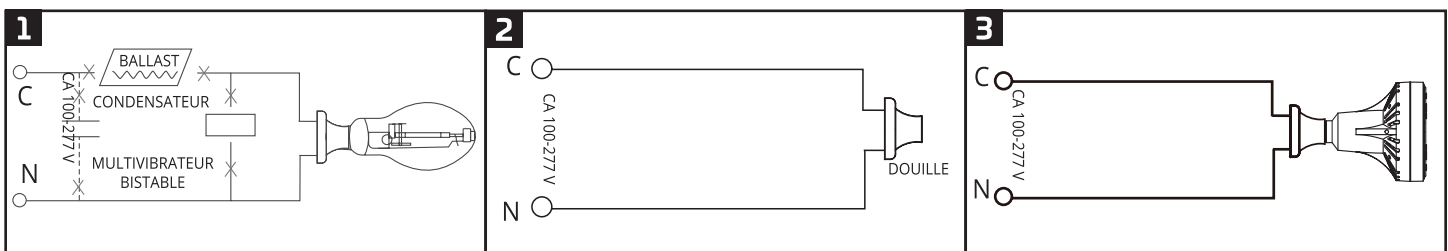
INSTRUCTIONS D'INSTALLATION REPLACEMENT DU LUMINAIRE À DEL À DHI DE GRANDE/FAIBLE HAUTEUR

CONSIGNES DE SÉCURITÉ:

- AVERTISSEMENT – TEMPÉRATURE DE FONCTIONNEMENT : -30 °C À 60 °C (-22 °F À 140 °F).
 - AVERTISSEMENT – CES LAMPES À DEL EXIGENT QUE TOUS LES BALLASTS, CONDENSATEURS ET ALLUMEURS SOIENT CONTOURNÉS OU ENLEVÉS. NE PAS UTILISER CES LAMPES SUR LES BALLASTS EXISTANTS.
 - AVERTISSEMENT – RISQUE D'INCENDIE ET DE DÉCHARGE ÉLECTRIQUE. LE CÂBLAGE ET LES COMPOSANTS ÉLECTRIQUES DU LUMINAIRE PEUVENT ÊTRE ENDOMMAGÉS LORS DU PERÇAGE POUR L'INSTALLATION DE CET ENSEMBLE DE MODERNISATION À DEL. VÉRIFIER LE CÂBLAGE ET LES COMPOSANTS QUI SE TROUVENT DANS LE BOÎTIER.
 - AVERTISSEMENT – RISQUE D'INCENDIE ET DE DÉCHARGE ÉLECTRIQUE. L'INSTALLATION D'UNE LAMPE DE MODERNISATION À DEL REQUIERT UNE BONNE CONNAISSANCE DES SYSTÈMES ÉLECTRIQUES DE LUMINAIRES. NE PAS TENTER L'INSTALLATION SI VOUS N'ÊTES PAS QUALIFIÉ. COMMUNIQUER AVEC UN ÉLECTRICIEN QUALIFIÉ.
 - AVERTISSEMENT – CET APPAREIL N'EST PAS CONÇU POUR ÊTRE UTILISÉ AVEC DES ISSUES DE SECOURS.
 - AVERTISSEMENT – POUR LES LAMPES DE TABLE PORTATIVES, S'ASSURER QUE LA DISTANCE ENTRE LE BAS DE LA BASE ET LE HAUT DE LA DOUILLE NE DÉPASSE PAS TROIS (3) FOIS LE DIAMÈTRE DE LA BASE.
 - AVERTISSEMENT – ENSEMBLE CONÇU POUR DES LUMINAIRES FERMÉS.
 - AVERTISSEMENT – AVANT L'INSTALLATION, COUPER L'ALIMENTATION CA DU LUMINAIRE.
 - AVERTISSEMENT – LORS DE L'INSTALLATION, NE PAS AJOUTER DE TROUS AU BOÎTIER DE CÂBLAGE OU AU BOÎTIER DES COMPOSANTS ÉLECTRIQUES, ET NE PAS MODIFIER LES TROUS EXISTANTS. SEULS LES TROUS OUVERTS INDIQUÉS SUR LES ILLUSTRATIONS OU LES SCHÉMAS PEUVENT ÊTRE AJOUTÉS OU MODIFIÉS LORS DE L'INSTALLATION. NE LAISSER AUCUN AUTRE TROU OUVERT DANS LE BOÎTIER DE CÂBLAGE OU DANS LE BOÎTIER DES COMPOSANTS ÉLECTRIQUES LORS DE L'INSTALLATION.
 - AVERTISSEMENT – L'INSTALLATEUR NE DOIT PAS DÉBRANCHER LES CÂBLES EXISTANTS DES CONNECTEURS DE LA DOUILLE POUR EFFECTUER DE NOUVELLES CONNEXIONS. IL DOIT PLUTÔT COUPER LES CÂBLES EXISTANT À DISTANCE DES DOUILLES ET UTILISER DES CONNECTEURS APPROPRIÉS POUR FAIRE UNE NOUVELLE CONNEXION ÉLECTRIQUE.
- AVERTISSEMENT – POUR ÉVITER L'ENDOMMAGEMENT OU L'ABRASION DU CÂBLAGE, NE PAS EXPOSER CE DERNIER AUX BORDS DE LA TÔLE OU À D'AUTRES OBJETS POINTUS.
- AVERTISSEMENT – RISQUE D'INCENDIE ET DE DÉCHARGE ÉLECTRIQUE. INSTALLER CET ENSEMBLE UNIQUEMENT DANS DES LUMINAIRES DONT LES CARACTÉRISTIQUES DE CONSTRUCTION ET LES DIMENSIONS SONT CONFORMES À CELLES ILLUSTRÉES SUR LES PHOTOS ET LES DESSINS CI-JOINTS ET S'ASSURER QUE LA PUISSANCE D'ENTRÉE NOMINALE DE L'ENSEMBLE DE MODERNISATION NE DÉPASSE PAS CELLE DU LUMINAIRE.

SCHÉMA DE CÂBLAGE:

- COUPER L'ALIMENTATION AVANT DE PROCÉDER À L'INSTALLATION.
- COMME INDIQUÉ À LA FIGURE 1, RETIRER LES ANCIENS BALLAST, CONDENSATEUR ET ALLUMEUR (LE CAS ÉCHÉANT).
- COMME INDIQUÉ À LA FIGURE 2, S'ASSURER QUE LES FILS DE COURANT ALTERNATIF SE CONNECTENT DIRECTEMENT À LA PRISE E39 OU EX39. (RECONNECTER OU REMPLACER LE FIL DE MISE À LA TERRE SI NÉCESSAIRE).
- COMME INDIQUÉ À LA FIGURE 3, VISSER LA LAMPE À DEL SUR LA DOUILLE CORRESPONDANTE. APOSER UNE ÉTIQUETTE DE MODERNISATION SUR LE LUMINAIRE.



INSTALLATION:

AVANT TOUT, TOUJOURS COUPER L'ALIMENTATION ÉLECTRIQUE DU DISJONCTEUR PRINCIPAL!

- UTILISER LE CORDON DE SÉCURITÉ POUR FIXER LES LAMPES ET EMPÊCHER LES CHUTES.
- CHAQUE LAMPE EST COMPATIBLE AVEC DIFFÉRENTS MODULES ET PEUT ÊTRE UTILISÉE COMME LAMPE STANDARD SANS AUCUN MODULE.

