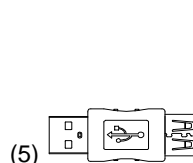
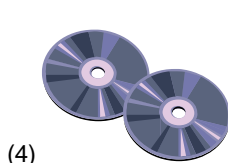
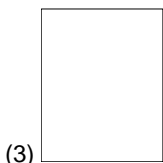
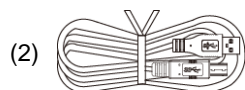
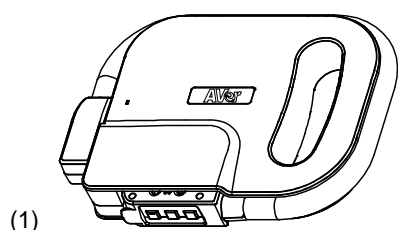
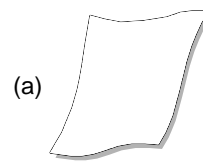


AVerVision U70+ to zasilana przez port USB kamera do dokumentów. Jest wyposażona w port USB 3.0, który można podłączyć do komputera.

Zawartość opakowania



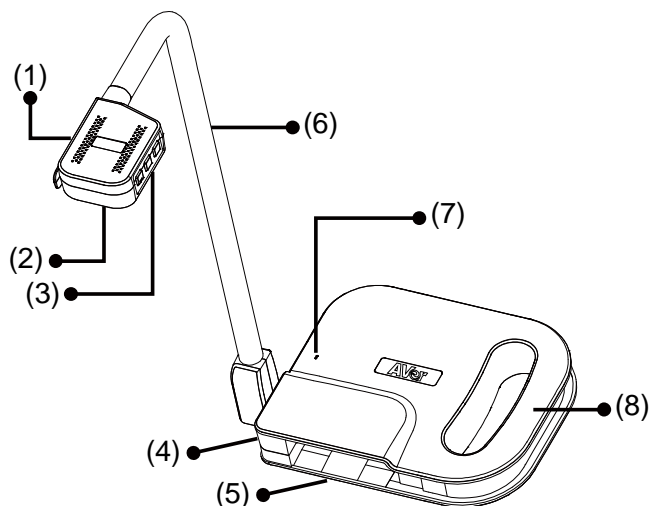
Akcesoria opcjonalnie



- (1) AVerVision U70 +
 (2) Kabel USB 3.0
 (3) Karta gwarancyjna
 (4) Płyta CD z oprogramowaniem i instrukcją
 (5) Adapter USB2.0 (do systemu MAC OS)

(a) Arkusz antyrefleksyjny

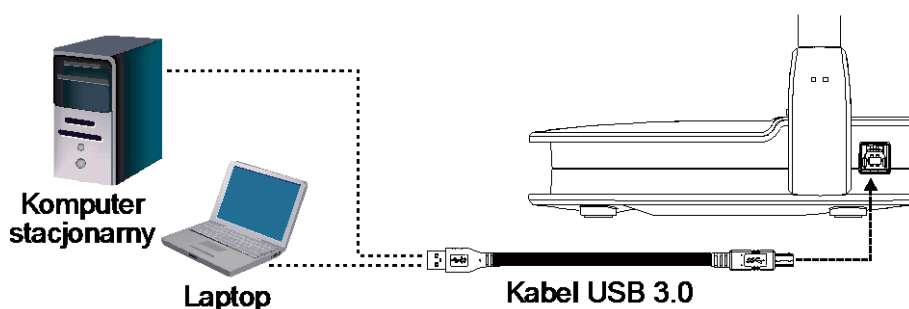
Części U70+



Części

- (1) Obrotnik/Kamera/Przyciski LED
- - Obrót obrazu. .
 - - Uchwycenie nieruchomego obrazu.
 - - Włączanie/wyłączanie górnego oświetlenia LED .
- (2) Matryca kamery i LED
 (3) Przyciski AF/powiększania/zmniejszania .
- - Automatyczne ustawienie ostrości.
 - - Powiększenie/zmniejszenie wielkości obrazu.
- (4) Port USB3.0
 (5) Schowek kamery
 (6) Giętkie ramię
 (7) Wbudowany mikrofon
 (8) Uchwyt

Podłączenie urządzenia AVerVision U70+ do komputera /laptopa



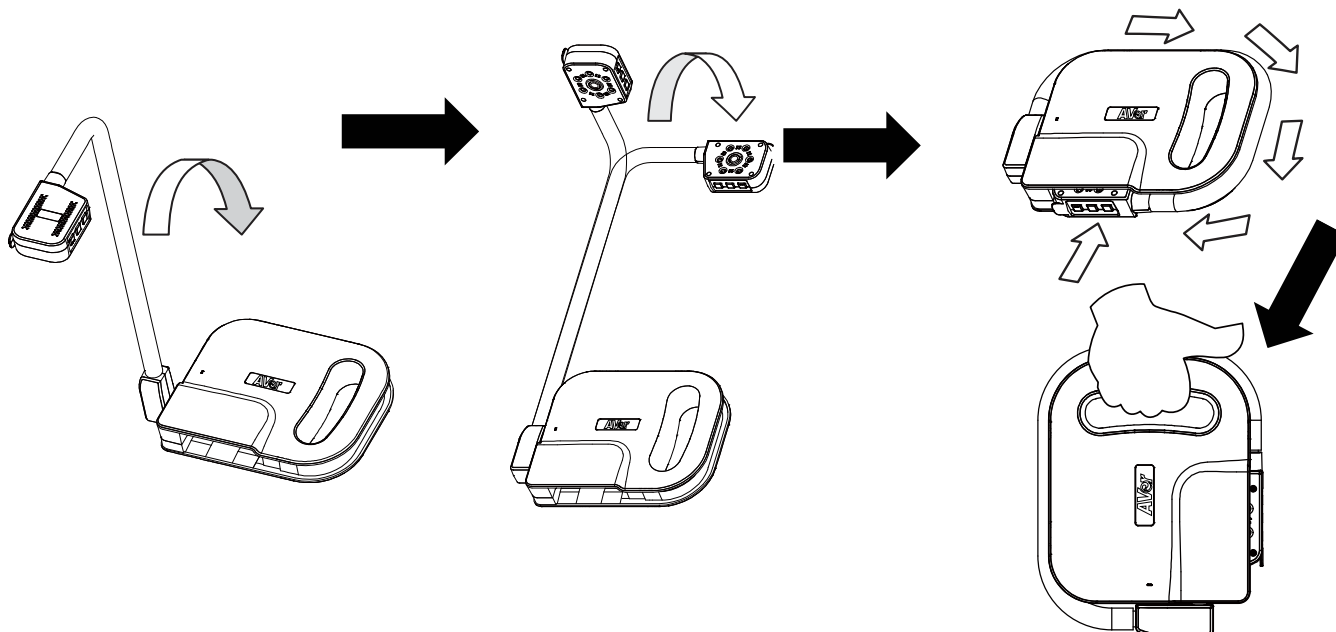
[Uwaga] Podczas podłączania do komputera z systemem MAC, należy użyć adaptera USB2.0, aby podłączyć się do komputera, jeśli pojawiają się nieprawidłowości w strumieniu wideo.



Składanie i przechowywanie

Specjalnie zaprojektowane ramię pozwala na swobodne zgięcie i przechowanie głowicy kamery w schowku na kamerę. Po odpowiednim zabezpieczeniu głowicy kamery w schowku można nosić urządzenie AVerVision U70+ używając wbudowanego uchwytu.

 Głowicę kamery należy regulować delikatnie. **NIE WOLNO** na siłę przekręcać głowicy kamery w bok, w przód ani dookoła. Może to spowodować oderwanie głowicy kamery od giętkiego ramienia.



Dane ogólne

Obraz

Matryca	Matryca 1/3,06"CMOS
Liczba pikseli	13 mln pikseli (4160*3120)
Liczba klatek na sekundę	60 FPS (maks.) (zależy to także od szybkości procesora w komputerze)
Linie obrazu TV	1400 (maks.)
Rozdzielczość wyjściowa	4160*3120 3840*2160 1920*1080 1280*1024 1280*720 1024*768

Moc

Pobór	4,0 W z lampą LED włączoną, podłączoną do portu USB 3.0 3,3 W z lampą LED wyłączoną, podłączoną do portu USB 3.0 2,5 W z lampą LED włączoną, podłączoną do portu USB 2.0 1,8 W z lampą LED wyłączoną, podłączoną do portu USB 2.0
-------	--

Oświetlenie

Typ lampy	LED
-----------	-----

Wejścia/Wyjścia

Port USB	USB3.0 x 1
----------	------------

Mikrofon	Wbudowany
----------	-----------

Optyka

Wyostwienie	Automatyczne / Ręczne
Obszar rejestracji obrazu	Maks. (Większy niż A3 420*297) 4:3 = 530x396 mm (+/- 10mm) przy 410 mm wysokości / 20,8x15,5 cali 16:9=545x305 mm (+/- 10mm) przy 440 mm wysokości / 21,4x12,0 cali 5:4=498x397 mm (+/- 10mm) przy 410 mm wysokości/19,6x15,6 cali Min. 4:3 = 130x96 mm (+/- 10mm) przy 100 mm wysokości / 5,1x3,7 cali 16:9=123x69 mm (+/- 10mm) przy 100 mm wysokości / 4,8x2,7 cali 5:4=120x96 mm (+/- 10mm) przy 100 mm wysokości / 4,7x3,7 cali
Powiększenie	16X zoom cyfrowy

Wymiary

Operacyjne	233,0 x 312,0 x 468,0 mm 9,1 x 12,2 x 18,4 cali
Po złożeniu	242,0 x 187,5 x 44,0 mm 9,5 x 7,3 x 1,7 cali
Masa	1,7 kg (+/-0,1 kg) (3,74 funtów)