



Quick Installation Guide

Wireless USB Adapter

 For technical support, the user guide and more information, please visit <https://www.tp-link.com/support>.

© 2022 TP-Link 7106509867 REV3.0.0

Images may differ from actual products.

CONTENTS

01 / Bahasa Indonesia

03 / 日本語

05 / 한국어

07 / 繁體中文

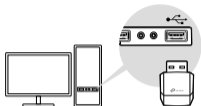
11 / ไทย

13 / Tiếng Việt

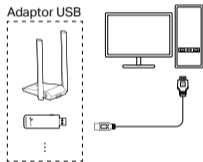
15 / עברית

1 Hubungkan ke Komputer

Opsi 1: Langsung



Opsi 2: Melalui Kabel Ekstensi USB (jika disediakan)



2 Instal Driver

Untuk Windows

- Adaptor ini mendukung fitur **Plug and Play**. Pasang adaptor dan kemudian siap digunakan.
- Jika sistem operasi Anda tidak mendukung fitur ini, ikuti langkah-langkah di bawah ini:
 - a. Unduh driver atau periksa rilis baru di <https://www.tp-link.com/download-center>.
 - b. Buka zip folder yang diunduh dan jalankan **Setup.exe**.

- c. Pilih adaptor Anda dan ikuti petunjuk untuk menyelesaikan instalasi.

Catatan:

- Jika Anda tidak berhasil menginstal driver, nonaktifkan perangkat lunak antivirus dan firewall, lalu coba lagi.
- Di Windows 7, jika pesan Keamanan Windows muncul, lihat <https://www.tp-link.com/faq-2760.html>.
- Jika muncul pesan pemberitahuan tidak dikenal, pilih Ya untuk melanjutkan.
- Jika Kontrol Akun Pengguna Windows memerlukan admin kredensial, ketik nama pengguna dan kata sandi Anda akun administrator Windows.

Untuk macOS

- a. Unduh driver dan utilitas di <https://www.tp-link.com/download-center>.
- b. Buka zip folder yang diunduh dan jalankan **Install.pkg**.
- c. Ikuti instruksi untuk menyelesaikan instalasi.

Catatan: Jika pesan Pemasang Pengembangan Mac Pihak Ketiga muncul, klik Lanjutkan untuk instruksi lebih lanjut.



3 Bergabung dengan Jaringan Nirkabel

Untuk Windows

- Opsi 1: Melalui Utilitas Nirkabel Windows

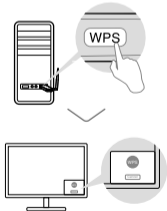
- a. Klik ikon jaringan (📶) pada bilah tugas.
- b. Pilih jaringan Wi-Fi Anda, klik Hubungkan dan masukkan kata sandi saat diminta.



Opsi 2: Melalui Alat WPS

(Jika adaptor Anda memiliki tombol WPS)

- a. Tekan tombol WPS di router Anda.
- b. Dalam 2 menit, tekan dan tahan tombol WPS pada adaptor hingga Alat WPS terbuka.



Untuk macOS

Opsi 1: Melalui Utilitas TP-Link

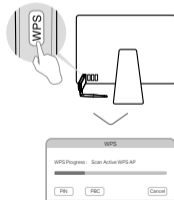
- a. Klik 🖱️ (TP-Link Utility) pada bilah menu.
- b. Pilih jaringan Wi-Fi Anda dan masukkan kata sandi Wi-Fi saat diminta.



Opsi 2: Melalui Wi-Fi Protected Setup (WPS)

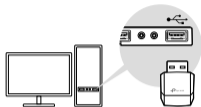
(Jika adaptor Anda memiliki tombol WPS)

- a. Tekan tombol WPS di router Anda.
- b. Dalam 2 menit, tekan dan tahan tombol WPS pada adaptor hingga jendela progres WPS muncul.

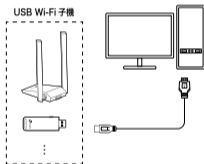


1 PC に接続

方法 1：直接差し込む



方法 2：USB 延長ケーブルを使用する（付属する製品のみ）



2 ドライバーをインストール

Windows の場合

- 本製品は**プラグ&プレイ**に対応しているため、PC に差し込むだけで使用することができます。
- 使用している OS が**プラグ&プレイ**に対応していない場合は、以下の手順で設定を行ってください：
 - ドライバーをダウンロードします。最新版は <https://www.tp-link.com/download-center> から確認できます。

- ダウンロードしたファイルを解凍して **Setup.exe** を実行します。
- 本製品**を選択し、表示される手順に沿ってインストールを行います。

注：

- インストールできない場合は、アンチウイルスソフトやファイアウォールを一時的に無効にしてからもう一度お試しください。
- Windows 7 を使用して Windows のセキュリティメッセージが表示された場合は <https://www.tp-link.com/faq-2760.html> をご参照ください。
- 不明なメッセージが表示された場合は、**はい**を選択して続けてください。
- Windows のユーザーアカウント制御で管理者の資格情報が必要な場合は、Windows の管理者アカウントのユーザー名とパスワードを入力します。

macOS の場合

- <https://www.tp-link.com/download-center> からドライバーとユーティリティをダウンロードします。
- ダウンロードしたファイルを解凍して **Install.pkg** を実行します。
- 表示される手順に沿ってインストールを行います。

注：サードパーティーの Mac デベロッパーインストーラーメッセージが表示された場合は「続ける」をクリックして進めてください。



3 Wi-Fi に接続

Windows の場合

方法 1 : Windows ワイヤレスユーティリティを使用する

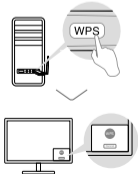
- タスクバーのネットワークアイコン (🌐) をクリックします。
- 接続したい Wi-Fi を選択して **接続** をクリックし、必要に応じて接続したい Wi-Fi のパスワードを入力します。



*TP-Link_XXXX は例です

方法 2 : WPS を使用する (WPS ボタン搭載製品のみ)

- ルーターの WPS ボタンを押します。
- 2 分以内に本製品の WPS ボタンを押します。PC に WPS ツールが表示されるまで長押ししてください。



macOS の場合

方法 1 : TP-Link ユーティリティを使用する

- メニューバーの 🖱️ (TP-Link ユーティリティ) をクリックします。
- 接続したい Wi-Fi を選択し、必要に応じて接続したい Wi-Fi のパスワードを入力します。



*TP-Link_XXXX は例です

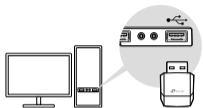
方法 2 : WPS を使用する (WPS ボタン搭載製品のみ)

- ルーターの WPS ボタンを押します。
- 2 分以内に本製品の WPS ボタンを押します。PC に WPS ウィンドウが表示されるまで長押ししてください。

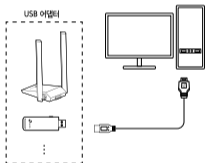


1 컴퓨터에 연결

옵션 1: 직접 연결



옵션 2: USB 확장 케이블 연결



2 드라이버 설치

Windows 용

- 이 어댑터는 플러그 앤 플레이 기능을 지원합니다. 어댑터를 연결하면 모든 준비가 완료됩니다.
- 운영 체제가 이 기능을 지원하지 않는 경우 다음 단계를 따르세요.
 - 드라이버를 다운로드하거나 <https://www.tp-link.com/download-center> 를 방문하여 최신 버전을 확인 하세요 .

com/download-center 를 방문하여 최신 버전을 확인 하세요 .

b. 다운로드한 폴더의 압축을 풀고 Setup.exe 를 실행합니다 .

c. 어댑터를 선택하고 지침에 따라 설치를 완료합니다 .

참고 :

- 드라이버를 설치할 수 없는 경우, 바이러스 백신 소프트웨어와 방화 벽을 비활성화한 다음 다시 시도하세요 .
- Windows 7 의 경우 Windows 보안 메시지가 표시되면 <https://www.tp-link.com/faq-2760.html> 을 참고하세요 .
- 알 수 없는 게시자 메시지가 나타나면 네를 선택하여 계속합니다 .
- Windows 사용자 계정 컨트롤에 관리자 자격 증명이 필요한 경우 , Windows 관리자 계정의 사용자 이름과 암호를 입력하세요 .

macOS 용

a. <https://www.tp-link.com/download-center> 에 방문하여 드라이버 및 유틸리티를 다운로드하세요 .

b. 다운로드한 폴더의 압축을 풀고 Install.pkg 를 실행합니다 .

c. 지침에 따라 설치를 완료합니다 .

참고 : 타사 Mac 개발자 설치 관리자 메시지가 나타나면 계속을 클릭하여 추가 지침을 확인하세요 .



3 무선 네트워크에 연결

Windows 용

옵션 1: Windows 무선 유틸리티를 통해 연결

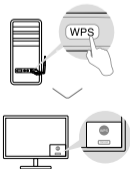
- 작업 표시줄에서 네트워크 아이콘 () 을 클릭합니다 .
- Wi-Fi 네트워크를 선택하고 연결을 클릭한 다음 메시지가 표시되면 암호를 입력합니다 .



옵션 2: WPS 기능을 통해 연결

(어댑터에 WPS 버튼이 있는 경우)

- 공유기에서 WPS 버튼을 누릅니다 .
- WPS 기능을 통해 연결할 수 있도록 2 분 이내에 어댑터의 WPS 버튼을 길게 누릅니다 .



macOS 용

옵션 1: TP-Link 유틸리티를 통해 연결

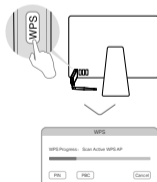
- 메뉴 표시줄에서 (TP-Link 유틸리티) 를 클릭합니다 .
- Wi-Fi 네트워크를 선택하고 메시지가 표시되면 Wi-Fi 암호를 입력합니다 .



옵션 2: WPS 를 통한 연결

(어댑터에 WPS 버튼이 있는 경우)

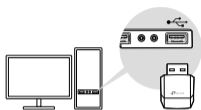
- 공유기에서 WPS 버튼을 누릅니다 .
- 2 분 이내에 WPS 진행 창이 표시될 때까지 어댑터의 WPS 버튼을 길게 누릅니다 .



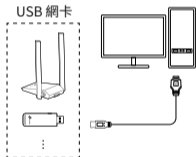
해당 무선설비는 운용중 전파혼신 가능성이 있음 .

1 連接電腦

選項 1: 直接連電腦 USB 孔



選項 2: 透過 USB 延伸線連接電腦 (如有提供的話)



2 安裝驅動

Windows 系統

- 此網卡支援**隨插即用**功能，將網卡連接電腦後便能開始連接 Wi-Fi。
- 若您的作業系統不支援此功能，請按照以下步驟進行安裝：
 - a. 在 <https://www.tp-link.com/download-center> 下載驅動程式。

- b. 解壓縮下載的檔案，執行 Setup.exe。
- c. 選擇您的網卡，按照畫面說明完成安裝。

注意：

- 若您無法成功安裝驅動，請停用防毒軟體和防火牆之後再試一次。
- 在 Windows 7 中，若出現 Windows 安全性提示訊息，請參考 <https://www.tp-link.com/faq-2760.html>。
- 若出現未知的發行商訊息，請選擇 Yes 以繼續安裝。
- 若 Windows 使用者帳號控制需要管理員權限才能執行安裝，請輸入您 Windows 管理員帳號的使用者名稱和密碼。

macOS 系統

- a. 在 <https://www.tp-link.com/download-center> 下載驅動和軟體。
- b. 解壓縮下載的檔案並執行資料夾中的 **Install.pkg**。
- c. 跟著說明完成安裝。


注意：若出現 3rd Party Mac Developer Installer 訊息提示，請點擊繼續以進行後續安裝。



3 連接 Wi-Fi

Windows 系統

選項 1: 透過 Windows Wireless Utility 程式

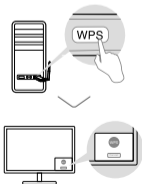
- 點擊工具列上的網路圖示 ()。
- 選擇您的 Wi-Fi 網路，點擊連線後輸入密碼。



選項 2: 透過 WPS Tool

(若您的網卡有 WPS 按鈕)

- 按下路由器上的 WPS 按鈕。
- 在 2 分鐘內，按壓網卡上的 WPS 按鈕直到 WPS Tool 開啟。



macOS 系統

選項 1: 透過 TP-Link Utility

- 點擊工具列上的  (TP-Link Utility)。
- 選擇您的 Wi-Fi 網路名稱，再輸入 Wi-Fi 密碼。



選項 2: 透過 Wi-Fi Protected Setup (WPS)

(若網卡上有 WPS 按鈕的話)

- 按下路由器上的 WPS 按鈕。
- 在 2 分鐘內，按壓網卡上的 WPS 按鈕直到 WPS 運作視窗出現。



NCC Notice

注意！

取得審驗證明之低功率射頻器材，非經核准，公司、商號或使用者均不得擅自變更頻率、加大功率或變更原設計之特性及功能。

低功率射頻器材之使用不得影響飛航安全及干擾合法通信；經發現有干擾現象時，應立即停用，並改善至無干擾時方得繼續使用。

前述合法通信，指依電信管理法規定作業之無線電通信。

低功率射頻器材須忍受合法通信或工業、科學及醫療用電波輻射性電機設備之干擾。

應避免影響附近雷達系統之操作。

安全諮詢及注意事項

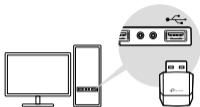
- 請使用原裝電源供應器或只能按照本產品注明的電源類型使用本產品。
- 清潔本產品之前請先拔掉電源線。請勿使用液體、噴霧清潔劑或濕布進行清潔。
- 注意防潮，請勿將水或其他液體潑灑到本產品上。
- 插槽與開口供通風使用，以確保本產品的操作可靠並防止過熱，請勿堵塞或覆蓋開口。
- 請勿將本產品置放於靠近熱源的地方。除非有正常的通風，否則不可放在密閉位置中。
- 不要私自拆開機殼或自行維修，如產品有故障請與原廠或代理商聯繫。

限用物質含有情況標示聲明書

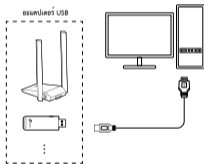
產品元件名稱	限用物質及其化學符號					
	鉛 Pb	鎘 Cd	汞 Hg	六價鉻 Cr ⁺⁶	多溴聯苯 PBB	多溴二苯醚 PBDE
PCB	○	○	○	○	○	○
外殼	○	○	○	○	○	○
備考1. "超出0.1 wt %" 及 "超出0.01 wt %" 系指限用物質之百分比含量超出百分比含量基準值。 備考2. "○"系指該項限用物質之百分比含量未超出百分比含量基準值。 備考3. "—" 系指該項限用物質為排除項目。						

1 เชื่อมต่อกับคอมพิวเตอร์

ตัวเลือกที่ 1: เชื่อมต่อโดยตรง



ตัวเลือกที่ 2: เชื่อมต่อผ่านสาย USB (ถ้าหากมี)



2 ติดตั้งไดรเวอร์

Windows

- อะแดปเตอร์นี้รองรับคุณสมบัติ Plug and Play โดยสามารถเสียบอะแดปเตอร์แล้วใช้งานได้ทันที
- หากระบบปฏิบัติการของคุณไม่รองรับคุณสมบัตินี้ ให้ทำตามขั้นตอนด้านล่าง:
 - a. ดาวน์โหลดไดรเวอร์หรือตรวจสอบเวอร์ชันใหม่ได้ที่ <https://www.tp-link.com/download-center>
 - b. แดกไฟล์ไดรเวอร์ที่ดาวน์โหลดและเรียกใช้ไฟล์ Setup.exe

- c. เลือกอะแดปเตอร์และทำตามคำแนะนำเพื่อทำการติดตั้งให้เสร็จสิ้น

หมายเหตุ:

- หากคุณไม่สามารถติดตั้งไดรเวอร์ได้สำเร็จ ให้ปิดการใช้งานซอฟต์แวร์ป้องกันไวรัสและไฟร์วอลล์จากนั้นลองใหม่อีกครั้ง
- ใน Windows 7 หากมีข้อความ ความปลอดภัยของ Windows แสดงขึ้นมาโปรดตรวจสอบได้ที่ <https://www.tp-link.com/faq-2760.html>
- หากข้อความขอมุขแฉ่งที่ไม่ทราบแหล่งที่มา ให้ทำการเลือก "ใช่" เพื่อดำเนินการต่อ
- หากการควบคุมบัญชีผู้ใช้งาน Windows ต้องการข้อมูลประจำตัวของผู้ใช้ระบบให้พิมพ์ชื่อผู้ใช้และรหัสผ่านบัญชีผู้ดูแลระบบ Windows ของคุณ

macOS

- a. ดาวน์โหลดไดรเวอร์และยูทิลิตี้ได้ที่ <https://www.tp-link.com/download-center>
- b. แดกไฟล์ไดรเวอร์ที่ดาวน์โหลดมาและเรียกใช้ไฟล์ Install.pkg
- c. ทำตามคำแนะนำเพื่อทำการติดตั้งให้เสร็จสิ้น


หมายเหตุ: หากขอความปรารถนาติดตั้งสำหรับนักพัฒนา 3rd Party Mac แสดงขึ้นมาให้คลิกดำเนินการต่อ เพื่อคำแนะนำเพิ่มเติม



3 เข้าร่วมเครือข่ายไร้สาย

Windows

ตัวเลือกที่ 1: ผ่านยูทิลิตี้ Windows Wireless

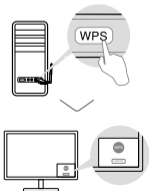
- คลิกที่ไอคอนเครือข่าย () บนทาสก์บาร์
- เลือกเครือข่าย Wi-Fi ของคุณคลิก **Connect** และป้อนรหัสผ่าน



ตัวเลือกที่ 2: ผ่าน WPS


(หากอะแดปเตอร์ของคุณมีปุ่ม WPS)

- กดปุ่ม WPS บนเราเตอร์ของคุณ
- ภายใน 2 นาที ให้กดปุ่ม WPS บนอะแดปเตอร์ค้างไว้จนกว่าหน้าต่างการทำงานของ WPS จะแสดงขึ้นมา



macOS

ตัวเลือกที่ 1: ผ่านยูทิลิตี้ TP-Link

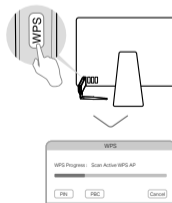
- คลิก  (ยูทิลิตี้ TP-Link) บนเมนูบาร์
- เลือกเครือข่าย Wi-Fi ของคุณและป้อนรหัสผ่าน



ตัวเลือกที่ 2: ผ่าน Wi-Fi Protected Setup (WPS)

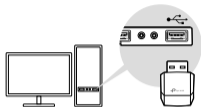
(หากอะแดปเตอร์ของคุณมีปุ่ม WPS)

- กดปุ่ม WPS บนเราเตอร์ของคุณ
- ภายใน 2 นาที ให้กดปุ่ม WPS บนอะแดปเตอร์ค้างไว้จนกว่าหน้าต่างการทำงานของ WPS จะแสดงขึ้นมา

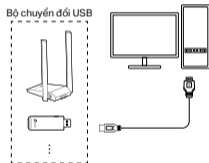


1 Kết nối đến máy tính

Tùy chọn 1: Trực tiếp



Tùy chọn 2: Qua Cáp mở rộng USB (nếu được cung cấp)



2 Cài đặt Driver

Đối với Windows

- Bộ chuyển đổi này hỗ trợ tính năng **Plug and Play**. Cắm bộ chuyển đổi vào và sau đó nó đã sẵn sàng để sử dụng.
- Nếu hệ điều hành của bạn không hỗ trợ tính năng này, hãy làm theo các bước bên dưới:
 - Tải xuống driver hoặc kiểm tra bản phát hành mới tại <https://www.tp-link.com/download-center>.

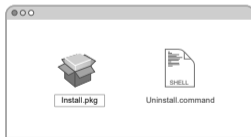
- Giải nén thư mục đã tải xuống và chạy **Setup.exe**.
- Chọn **bộ chuyển đổi** của bạn và làm theo hướng dẫn để hoàn thành cài đặt.

Ghi chú:

- Nếu bạn không thể cài đặt thành công driver, hãy tắt phần mềm chống vi-rút và tường lửa, sau đó thử lại.
- Trong Windows 7, nếu thông báo Bảo mật Windows bật lên, tham khảo <https://www.tp-link.com/faq-2760.html>.
- Nếu thông báo xuất bản không xác định bật lên, hãy chọn Có để tiếp tục.
- Nếu Kiểm soát tài khoản người dùng Windows yêu cầu quản trị viên thông tin đăng nhập, nhập tên người dùng và mật mã của bạn Tài khoản quản trị viên Windows.

Đối với macOS

- Tải xuống driver và tiện ích tại <https://www.tp-link.com/download-center>.
 - Giải nén thư mục đã tải xuống và chạy **Install.pkg**.
 - Thực hiện theo các hướng dẫn để hoàn tất việc cài đặt.
- Ghi chú: Nếu thông báo Trình cài đặt dành cho nhà phát triển máy Mac của bên thứ ba bật lên,



3 Tham gia mạng không dây

Đối với Windows

Tùy chọn 1: Qua Tiện Ích Không Dây Windows

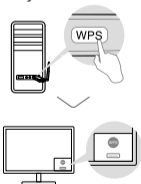
- Nhấp vào biểu tượng mạng (📶) trên thanh tác vụ.
- Chọn mạng Wi-Fi của bạn, nhấp vào **Connect (Kết nối)** và nhập mật mã khi được nhắc.



Tùy chọn 2: Qua Công cụ WPS


(Nếu bộ chuyển đổi của bạn có nút WPS)

- Nhấn nút WPS trên router của bạn.
- Trong vòng 2 phút, nhấn và giữ nút WPS trên bộ chuyển đổi cho đến khi Công cụ WPS mở ra.



Đối với macOS

Lựa chọn 1: Qua Tiện ích TP-Link

- Nhấp vào  (Tiện ích TP-Link) trên thanh menu.
- Chọn mạng Wi-Fi của bạn và nhập mật mã Wi-Fi khi được nhắc.



Tùy chọn 2: Qua cài đặt Wi-Fi được bảo vệ (WPS)

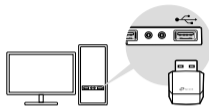
(Nếu bộ chuyển đổi của bạn có nút WPS)

- Nhấn nút WPS trên router của bạn.
- Trong vòng 2 phút, nhấn và giữ nút WPS trên bộ chuyển đổi cho đến khi cửa sổ tiến trình WPS xuất hiện.

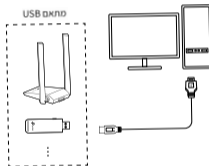


1. התחבר אל מחשב

אפשרות 1: ישירות



אפשרות 2: באמצעות כבל USB (אם סופק)



2. התקן דריבר

עבור Windows

- מתאם זה תומך בתכונת הכנס והפעל. חבר את המתאם ואז הוא מוכן לשימוש
- אם מערכת ההפעלה שלך אינה תומכת בתכונה זו, בצע את השלבים הבאים

א. הורד את מנהל ההתקן או בדוק עדכוני תוכנה זמינים בכתובת

<https://www.tp-link.com/download-center>

ב. פתח את התיקיה שהורדת והפעל את הקובץ Setup.exe.

ג. בחר את המתאם שלך מרשימת ההתקנים ובצע את ההוראות על מנת להשלים את ההתקנה".

הערות:

• אם אינך מצליח להתקין את מנהל ההתקן בהצלחה, השבת את תוכנת האנטי-וירוס וחזמת האש ולאחר מכן נסה שוב.

• ב-Windows 7, אם תופיע הודעת אבטחה של Windows,

עיין בכתובת <https://www.tp-link.com/faq-2760.html>.

• אם צצה הודעה ממפרסם לא ידוע, בחר כן על מנת להמשיך.

• אם בקרת חשבון משתמש של Windows דורשת מנהל

אישורים, הקלד את שם המשתמש והסיסמה של חשבון ה-Windows שלך.

עבור macOS

"א. הורד את מנהל ההתקן ותוכנית השירות ב-

<https://www.tp-link.com/download-center>.

ב. פתח את התיקיה שהורדת והפעל את הקובץ Install.pkg.

ג. בצע את ההוראות להשלמת ההתקנה.

הערה: "אם תופיע הודעת מתקין למפתחי Mac של צד שלישי,

לחץ על המשך להנחיות נוספות".



3. הצטרף לרשת אלחוטית

עבור Windows

עבור macOS

אפשרות 1: דרך TP-Link Utility

א. לחץ על  (TP-Link Utility) בשורת התפריטים.

ב. בחר את רשת ה-Wi-Fi שלך והזן את סיסמת ה-Wi-Fi כאשר תתבקש.



אפשרות 2: דרך WPS (Wi-Fi Protected Setup)


" (אם למתאם שלך יש כפתור WPS)

א. לחץ על לחצן WPS בנתב שלך.

ב. תוך 2 דקות, לחץ והחזק את לחצן WPS במתאם עד להופעת חלון התקדמות ה-WPS.



אפשרות 1: דרך השירות האלחוטי של Windows

א. לחץ על סמל הרשת  בשורת המשימות.

ב. בחר את רשת ה-Wi-Fi שלך, לחץ על התחבר והזן את הסיסמה כאשר תתבקש.



אפשרות 2: באמצעות כלי WPS

" (אם למתאם שלך יש כפתור WPS)

א. לחץ על לחצן WPS בנתב שלך.

ב. תוך 2 דקות, לחץ והחזק את לחצן WPS במתאם עד ש-WPS Tool ייפתח.

