

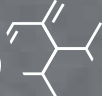
MOOD

PROFESSIONAL HAIR EXPERIENCE

LOVE LISS

KERATIN SMOOTHING TREATMENT

Guida per immagini

KP3 
BioTechnology

MOOD

LOVE LISS

KERATIN SMOOTHING TREATMENT

I PRODOTTI CHE COMPONGONO IL SISTEMA LISCIANTE:

DEEP CLEANSING SHAMPOO
pH 7.5/8.5
1000 ml

Deterge in profondità ed apre le cuticole per preparare al meglio i capelli al trattamento lisciante. Ideale anche come preparatore ad altri tipi di trattamento.

LOVE LISS KERATIN SMOOTHING MOUSSE
pH 1.4/2.0
200 ml

Riposiziona temporaneamente le catene cheratiniche senza rompere i ponti di zolfo, permettendo al capello di assumere progressivamente la forma liscia.

IL MANTENIMENTO A CASA

KERATIN SHAMPOO
400 ml

Shampoo setificante senza sles e senza sale. Con Cheratina vegetale e Multi-Mineral Complex. Ideale per mantenere a lungo l'effetto del servizio lisciante. Per capelli idratati e facilmente pettinabili.

KERATIN MASK
300 ml

Maschera setificante con cheratina vegetale e Multi-Mineral Complex. Ideale per mantenere a lungo l'effetto del servizio lisciante. Per capelli idratati e facilmente pettinabili.



Trattamento in salone

Mantenimento a casa



KP3 
BioTechnology

Trattamento lisciante anticrespo in mousse che agisce sul capello rimodulando le catene cheratiniche, rendendolo liscio e privo di crespo.

A base di **KP3 BIO-TECHNOLOGY**

Un complesso vegano biotecnologico che:

1. Previene i danni da trattamenti termici
2. Protegge il capello durante il trattamento
3. Ripara la fibra capillare.

MOOD LOVE LISS

KERATIN SMOOTHING TREATMENT

METODO LISCIO PERFETTO

STEP 1 - Lavatesta

Applicare **Mood Deep Cleansing Shampoo** su capelli bagnati. Massaggiare accuratamente fino ad ottenere una schiuma omogenea. Risciacquare e ripetere. Lasciare in posa il secondo shampoo per alcuni minuti, risciacquare. Non utilizzare conditioner o maschera.

STEP 2 - Postazione di lavoro

Procedere con l'asciugatura totale dei capelli. Asciugare in modo naturale senza l'uso della spazzola.

STEP 3

Dividere la capigliatura in 4/6 sezioni. Isolare i capelli.

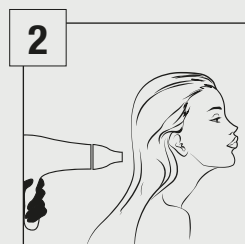
STEP 4 - Applicazione

Indossare i guanti. Iniziare dall'area posteriore. Agitare il flacone di **Mood Love Liss Keratin Smoothing Mousse** prima dell'uso. Lavorare a sezioni sottili partendo dalla parte inferiore. Applicare una quantità di prodotto sufficiente a saturare la ciocca, restando a 1 cm dalla base. Con l'aiuto di un pettine distribuire la mousse sulle lunghezze e punte, assicurandosi di saturare le ciocche in modo uniforme.

STEP 5

Proseguire allo stesso modo, per tutta la capigliatura, prendendo sempre le ciocche dal basso verso l'alto. Lasciare in posa per 30/ 45 minuti.

Il tempo di posa varia a seconda del tipo di capello e della sensibilità della struttura: più il capello è danneggiato/trattato, minore dovrà essere il tempo di posa.



STEP 6 - Lavatesta

Terminato il tempo di posa, risciacquare per 6-10 secondi i capelli. Temperatura dell'acqua tiepida, togliere l'eccesso d'acqua tamponando con un asciugamano.

STEP 7 - Postazione lavoro - piastratura

Asciugare completamente i capelli, appiattendone il volume con l'ausilio di una spazzola. Una volta terminato, passare la piastra a ciocche/sezioni sottili, di circa 1 cm, iniziando dalla zona posteriore (nuca) e progredendo su tutta la capigliatura, dal basso verso l'alto (seguire le indicazioni riportate nella tabella "Guida ai passaggi e alla temperatura della piastra).

STEP 8 - Lavatesta

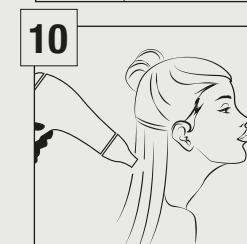
Terminato il passaggio della piastra, lasciare raffreddare i capelli per qualche minuto. Procedere a risciacquare i capelli con acqua tiepida. Risciacquo accurato fino ad eliminare completamente i residui di prodotto.

STEP 9

Dopo aver risciacquato i capelli, applicare una generosa quantità di **Mood Keratin Mask** e massaggiare accuratamente. Lasciare in posa da 5 a 10 minuti. Risciacquare con acqua tiepida.

STEP 10 - Postazione lavoro

Tamponare e procedere all'asciugatura con l'ausilio di un phon, direzionando il getto d'aria dall'alto verso il basso. Terminare il servizio con un ulteriore passaggio con la piastra e definire lo styling finale.

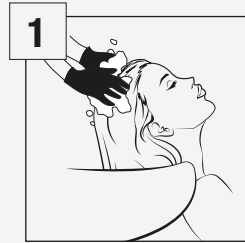


MOOD LOVE LISS

KERATIN SMOOTHING TREATMENT

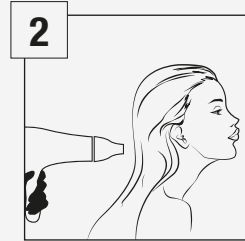
STEP 1 - Lavatesta

Applicare **Mood Deep Cleansing Shampoo** su capelli bagnati, massaggiare accuratamente fino ad ottenere una schiuma omogenea. Risciacquare e ripetere. Lasciare in posa il secondo shampoo per alcuni minuti, risciacquare. Non utilizzare conditioner o maschera



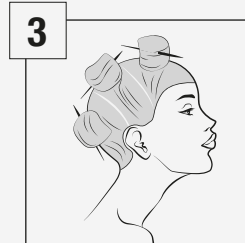
STEP 2 - Postazione di lavoro

Procedere con l'asciugatura dei capelli fino all'80 % .
Asciugare in modo naturale senza l'uso della spazzola.



STEP 3

Dividere la capigliatura in 4/6 sezioni. Isolare i capelli.



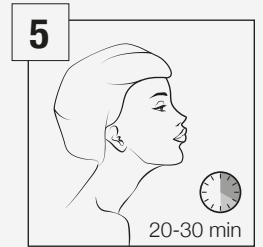
STEP 4

Indossare i guanti. Agitare il prodotto prima dell'uso.
Applicare generosamente **Mood Love Liss Keratin Smoothing Mousse** a circa 0,5 cm dalla base, iniziando dall'area posteriore, con sezioni di 2 / 3 cm.
Distribuire il prodotto sulle lunghezze utilizzando le mani.



STEP 5

Lasciare in posa per 20- 30 minuti, con cuffia e fonte di calore a seconda del tipo di capello e della sensibilità.
Non applicare sulla cute.



STEP 6 - Lavatesta

Rimuovere la cuffia e lasciare i capelli a temperatura ambiente per 5 minuti.
Risciacquare per 10-15 secondi, tamponare l'eccesso d'acqua.



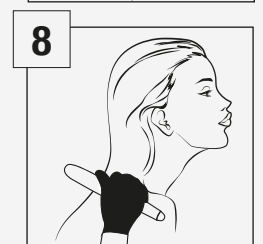
STEP 7 - Postazione di lavoro

Asciugare totalmente i capelli con spazzola, in base allo styling desiderato.



STEP 8

Ad asciugatura/styling completata, passare la piastra con sezioni di 2/3 cm in base alle modalità indicate nella tabella "Guida ai passaggi e alla temperatura della piastra".



METODO CONTROLLO DEL CRESPO

Nota: la durata del servizio è inferiore al metodo LISCIO PERFETTO

GUIDA AI PASSAGGI E ALLA TEMPERATURA DELLA PIASTRA

METODO LISCIO PERFETTO

Capelli fini, danneggiati, biondi o schiariti, grigi naturali, con mechès al 75%, colorati con nuances rosse.	TEMPERATURA 160 - 170°C Passare la piastra da 7 a 9 volte	TEMPERATURA 320 - 350°F Passare la piastra da 7 a 9 volte
Capelli colorati, con mechès al 50%	TEMPERATURA 170 - 180 °C Passare la piastra da 10 a 12 volte	TEMPERATURA 350 - 370°F Passare la piastra da 10 a 12 volte
Capelli naturali di diametro medio	TEMPERATURA 190 - 200°C Passare la piastra da 12 a 15 volte	TEMPERATURA 380 - 400°F Passare la piastra da 12 a 15 volte
Capelli naturali grossi e resistenti	TEMPERATURA 200 - 210°C Passare la piastra da 15 a 18 volte	TEMPERATURA 400 - 410°F Passare la piastra da 15 a 18 volte

ATTENZIONE: è assolutamente necessario fare il test su ciocca in caso di capelli precedentemente trattati con prodotti stiranti a base di tioglicolato, idrossido di sodio o guanidina e tutte le volte che i capelli appaiono molto danneggiati e sensibilizzati.

METODO CONTROLLO DEL CRESPO

Capelli fini, danneggiati, biondi o schiariti, grigi naturali, con mechès al 75%, colorati con nuances rosse.	TEMPERATURA 160 - 170°C Passare la piastra da 5 a 7 volte	TEMPERATURA 320 - 350°F Passare la piastra da 5 a 7 volte
Capelli colorati, con mechès al 50%	TEMPERATURA 170 - 180 °C Passare la piastra da 5 a 7 volte	TEMPERATURA 350 - 370°F Passare la piastra da 5 a 7 volte
Capelli naturali di diametro medio	TEMPERATURA 190 - 200°C Passare la piastra da 5 a 9 volte	TEMPERATURA 380 - 400°F Passare la piastra da 5 a 9 volte
Capelli naturali grossi e resistenti	TEMPERATURA 200 - 210°C Passare la piastra da 5 a 9 volte	TEMPERATURA 400 - 410°F Passare la piastra da 5 a 9 volte

ATTENZIONE: è assolutamente necessario fare il test su ciocca in caso di capelli precedentemente trattati con prodotti stiranti a base di tioglicolato, idrossido di sodio o guanidina e tutte le volte che i capelli appaiono molto danneggiati e sensibilizzati.

MOOD



@moodhairofficial
mood@moodme.it