

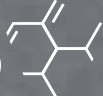
# MOOD

PROFESSIONAL HAIR EXPERIENCE

## LOVE LISS

KERATIN SMOOTHING TREATMENT

Guía De Imágenes

**KP3**   
BioTechnology

# MOOD

## LOVE LISS

TRATAMIENTO ALISADOR DE QUERATINA

### LOS PRODUCTOS QUE COMPONEN EL SISTEMA DE ALISADO

**DEEP CLEANSING SHAMPOO**  
pH 7.5/8.5  
1000 ml

Limpia profundamente y abre las cutículas para preparar mejor el cabello para el tratamiento alisador. También es ideal como preparador para otros tratamientos profesionales en el salón.

**LOVE LISS KERATIN SMOOTHING MOUSSE**  
pH 1.4/2.0  
200 ml

Reposiciona temporalmente las cadenas queratinicas sin romper los enlaces de azufre, permitiendo que el cabello adquiera progresivamente una forma lisa.

### MANTENIMIENTO EN CASA

**KERATIN SHAMPOO**  
400 ml

Shampoo sin SLES y sin sal. Con queratina vegetal y Multi-Mineral Complex. Ideal para mantener durante mucho tiempo el efecto del servicio alisador. Para cabellos hidratados y fáciles de peinar.

**KERATIN MASK**  
300 ml

Mascarilla sin SLES y sin sal con queratina vegetal y Multi-Mineral Complex. Ideal para mantener durante mucho tiempo el efecto del servicio alisador. Para cabellos hidratados y fáciles de peinar.



En el salón:

Mantenimiento en casa



**KP3**   
BioTechnology

Tratamiento suavizante en mousse anti-frizz que actúa sobre el cabello Remodulando las cadenas de queratina, dejándola suave y sin frizz.

Basado en **KP3 BIOTECNOLOGÍA**

**Un complejo vegano biotecnológico que:**

1. Previene daños por tratamientos térmicos
2. Protege el cabello durante el tratamiento
3. Repara la fibra capilar.

# MOOD LOVE LISS

TRATAMIENTO ALISADOR DE QUERATINA

## STEP 1 - Lavado de cabeza

Aplicar **Mood Deep Cleansing Shampoo** sobre el cabello mojado. Masajear bien hasta obtener una espuma homogénea. Aclarar y repetir. Dejar actuar el segundo shampoo durante unos minutos y, luego, aclarar. No usar acondicionador ni mascarilla

## STEP 2 - Lugar de trabajo

Proceder a secar completamente el cabello. Secar de forma natural, sin usar cepillo

## STEP 3

Dividir el cabello en 4/6 secciones. Aislar el cabello.

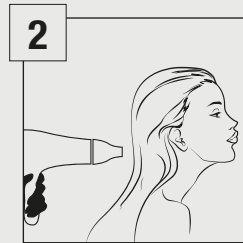
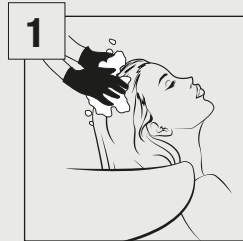
## STEP 4 - Aplicación

Usar guantes. Empezar por la zona posterior. Agitar el frasco de **Mood Love Liss Keratin Smoothing Mousse** antes de usar. Trabajar en secciones finas, comenzando desde la parte inferior. Aplicar una cantidad de producto suficiente para saturar el mechón, dejando 1 cm de la base. Con la ayuda de un peine, distribuir la mousse sobre largos y puntas, asegurándose de saturar los mechones de manera uniforme.

## STEP 5

Continuar de la misma forma por todo el cabello, tomando siempre los mechones de abajo hacia arriba. Dejar actuar durante 30/45 minutos.

El tiempo de actuación varía según el tipo de cabello y la sensibilidad de la estructura: cuanto más dañado/tratado esté el cabello, menor deberá ser el tiempo de actuación.



## STEP 6 - Lavado de cabeza

Una vez finalizado el tiempo de actuación, aclarar el cabello durante 6-10 segundos. Temperatura del agua tibia, eliminar el exceso de agua con la ayuda de una toalla.

## STEP 7 - Lugar de trabajo - planchado

Secar el cabello por completo, alisando el volumen con ayuda de un cepillo. Una vez terminado, pasar la plancha por mechones/secciones finas, de aproximadamente 1 cm, empezando por la zona de la nuca y continuando por todo el cabello, de abajo hacia arriba. (seguir las instrucciones que figuran en la tabla «guía de pasadas y temperatura de la plancha»).

## STEP 8 - Lavado de cabeza

Una vez finalizado el planchado, dejar enfriar el cabello durante unos minutos. Proceder a aclarar el cabello con agua tibia. Aclarar bien hasta eliminar por completo los residuos del producto.

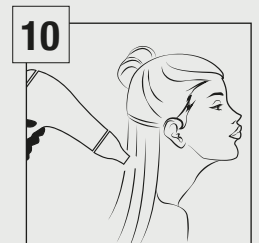
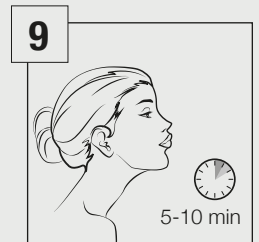
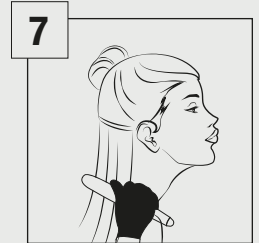
## STEP 9

Después de aclarar el cabello, aplicar una cantidad generosa de **Mood Keratin Long Hair Mask** y masajear bien. Dejar actuar de 5 a 10 minutos. Aclarar con agua tibia.

## STEP 10 - Lugar de trabajo

Secar con toalla y proceder al secado con ayuda de un secador, dirigiendo el chorro de aire de arriba hacia abajo. Finalizar el servicio con una nueva pasada con la plancha y definir el peinado final.

# MÉTODO LISO PERFECTO

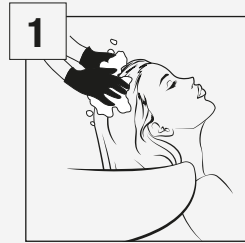


# MOOD LOVE LISS

TRATAMIENTO ALISADOR DE QUERATINA

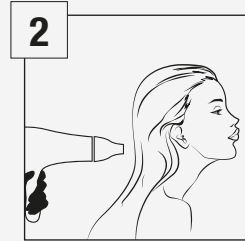
## STEP 1 - Lavado de cabeza

Aplicar **Mood Deep Cleansing Shampoo** sobre el cabello mojado y masajear bien hasta obtener una espuma homogénea. Aclarar y repetir. Dejar actuar el segundo shampoo durante unos minutos y, luego, aclarar. No usar acondicionador ni mascarilla



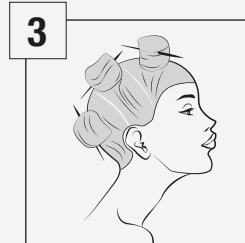
## STEP 2 - Lugar de trabajo

Proceder a secar el cabello hasta un 80 %. Secar de forma natural, sin usar cepillo.



## STEP 3

Dividir el cabello en 4/6 secciones. Aislar el cabello.



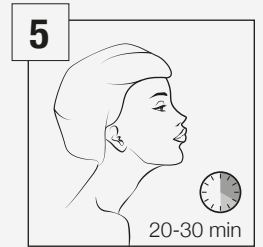
## STEP 4

Usar guantes. Agitar el producto antes de usar. Aplicar generosamente **Mood Love Liss Keratin Smoothing Mousse** aproximadamente a 0,5 cm de la base, comenzando por la zona posterior, con secciones de 2/3 cm. Distribuir el producto en los largos utilizando las manos.



## STEP 5

Dejar actuar durante 20-30 minutos, con gorro y fuente de calor, según el tipo de cabello y sensibilidad. No aplicar sobre la piel.



## STEP 6 - Lavado de cabeza

Retirar el gorro y dejar el cabello a temperatura ambiente durante 5 minutos. Aclarar durante 10-15 segundos y secar el exceso de agua con una toalla.



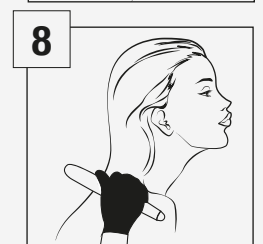
## STEP 7 - Lugar de trabajo

Secar el cabello completamente con un cepillo, según el peinado deseado.



## STEP 8

Una vez finalizado el secado/peinado, pasar la plancha en secciones de 2/3 cm según las modalidades indicadas en la tabla «guía de pasadas y temperatura de la plancha».



**Nota:** la duración del servicio es inferior al método LISO PERFECTO

## GUÍA DE PASADAS Y TEMPERATURA DE LA PLANCHA

### MÉTODO LISO PERFECTO

Cabellos finos, dañados, rubios o aclarados, grises naturales, con un 75 % de mechas, teñidos con matices rojizos.	TEMPERATURA 160 - 170 °C Pasar la plancha de 7 a 9 veces	TEMPERATURA 320 - 350 °F Pasar la plancha de 7 a 9 veces
Cabellos teñidos, con un 50 % de mechas.	TEMPERATURA 170 - 180 °C Pasar la plancha de 10 a 12 veces	TEMPERATURA 350 - 370 °F Pasar la plancha de 10 a 12 veces
Cabellos naturales de diámetro medio.	TEMPERATURA 190 - 200 °C Pasar la plancha de 12 a 15 veces	TEMPERATURA 380 - 400 °F Pasar la plancha de 12 a 15 veces
Cabellos naturales gruesos y resistentes.	TEMPERATURA 200 - 210 °C Pasar la plancha de 15 a 18 veces	TEMPERATURA 400 - 410 °F Pasar la plancha de 15 a 18 veces

**ATENCIÓN:** es absolutamente necesario hacer el test en el mechón en caso de cabellos previamente tratados con productos alisadores a base de tioglicolato, hidróxido de sodio o guanidina y siempre que el cabello parezca muy dañado y sensibilizado.

### MÉTODO CONTROL ANTIENCRESPAMIENTO

Cabellos finos, dañados, rubios o aclarados, grises naturales, con un 75 % de mechas, teñidos con matices rojizos.	TEMPERATURA 160 - 170 °C Pasar la plancha de 5 a 7 veces	TEMPERATURA 320 - 350 °F Pasar la plancha de 5 a 7 veces
Cabellos teñidos, con un 50 % de mechas.	TEMPERATURA 170 - 180 °C Pasar la plancha de 5 a 7 veces	TEMPERATURA 350 - 370 °F Pasar la plancha de 5 a 7 veces
Cabellos naturales de diámetro medio.	TEMPERATURA 190 - 200 °C Pasar la plancha de 5 a 9 veces	TEMPERATURA 380 - 400 °F Pasar la plancha de 5 a 9 veces
Cabellos naturales gruesos y resistentes.	TEMPERATURA 200 - 210 °C Pasar la plancha de 5 a 9 veces	TEMPERATURA 400 - 410 °F Pasar la plancha de 5 a 9 veces

**ATENCIÓN:** es absolutamente necesario hacer el test en el mechón en caso de cabellos previamente tratados con productos alisadores a base de tioglicolato, hidróxido de sodio o guanidina y siempre que el cabello parezca muy dañado y sensibilizado.

**MOOD**



@moodhairofficial  
mood@moodme.it