

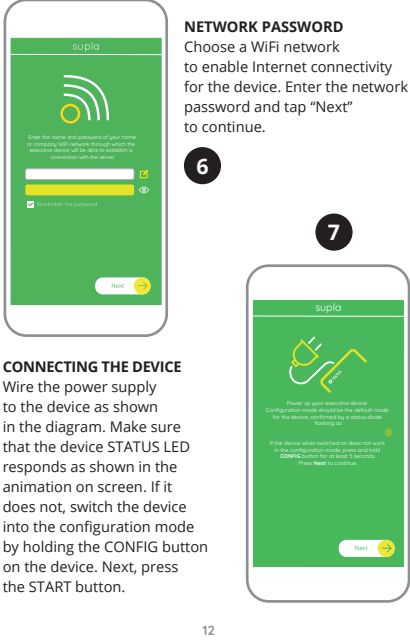
1. BEFORE GETTING STARTED

PRODUCT DESCRIPTION: PNW-01 is to be installed indoors. PNW-01 can easily be used to activate and deactivate lights not only at home, but also from any place in the world. The foot switch is especially recommended when activation and deactivation of the lights is troublesome due to the poorly accessible location of the socket to which lights are connected. PNW-01 is also an irreplaceable gadget for those who forget to switch off the lights before they leave their apartment.

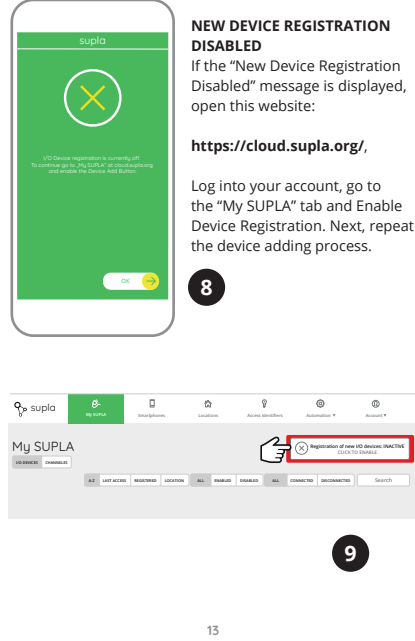
RECEIVER FEATURES:
• easy installation,
• ready to use once connected,
• local switch control,
• features a plug and a socket - extension cord,
• Wi-Fi communication.

WHAT'S INSIDE THE BOX
• PNW-01 device
• user's manual

Wi-Fi controlled foot switch supla PNW-01



CONNECTING THE DEVICE: Wire the power supply to the device as shown in the diagram. Make sure that the device STATUS LED responds as shown in the animation on screen. If it does not, switch the device into the configuration mode by pressing the CONFIG button on the device. Next, press the START button.



NEW DEVICE REGISTRATION DISABLED: If the "New Device Registration Disabled" message is displayed, open this website: https://cloud.supla.org/. Log into your account, go to the "My SUPLA" tab and enable Device Registration. Next, repeat the device adding process.

2. WARNING

CAUTION! The device must be connected to power supply in accordance with applicable electrical and safety standards or regulations. See this User Manual for the wiring instructions. Do not open or otherwise disassemble the product enclosure; otherwise the product warranty will be void and an electrocution hazard may occur. Prior to installing and wiring this product, make sure that the wiring to be connected is not live. The conditions and methods of transport, storage and operation of this product may affect its performance. Do not install the product if any of its components is missing, the product is damaged or deformed in any way. If any malfunctions are found, consult the manufacturer.

ZAMEL Sp. z o.o. hereby declares that the type of PNW-01 radio device complies with Directive 2014/53/EU. The entire EU declaration of conformity is available at: www.zamel.com

3. INFORMATION

During installation, make sure that the receiver is not exposed to direct contact with water and that it does not operate in a humid environment. The installation place temperature should be within the range of 10 and +55°C. The PNW-01 receiver is designed for indoor installation. When installed outdoors, the device should be placed in an additional enclosure of hermetic type and protected against water penetration - in particular where connection terminals are located.

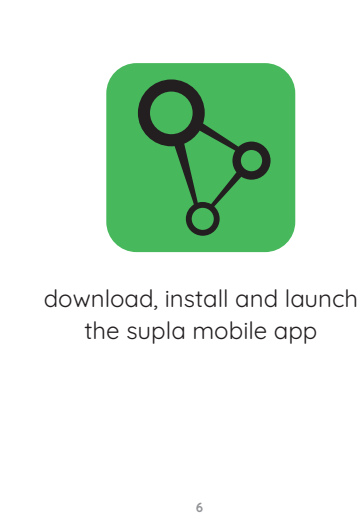
ZAMEL Sp. z o.o. hereby declares that the type of PNW-01 radio device complies with Directive 2014/53/EU. The entire EU declaration of conformity is available at: www.zamel.com

4. TECHNICAL DATA

Table with 2 columns: Parameter and Value. Includes Rated supply voltage (230 V AC), Rated mains frequency (50 / 60 Hz), Rated power consumption (0.45 W), Transmission (Wi-Fi 2.4 GHz b/g/n), Maximum transmit power (ERP < 20 mW), etc.

5. GETTING STARTED IN 5 STEPS

LET'S GET STARTED



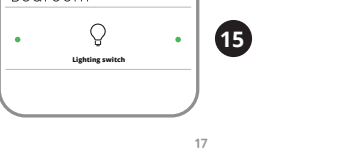
STEP 1 install the app

download, install and launch the supla mobile app

STEP 2 create an account / log in

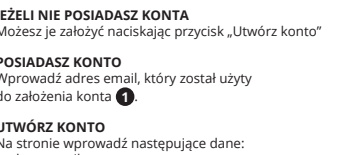
IF YOU ALREADY HAVE AN ACCOUNT: Enter the e-mail address which you have used to create the account.

IF YOU DON'T HAVE AN ACCOUNT: Create it by tapping "Create Account" in your app.



STEP 3 connect to the power supply

Wiring the PNW-01 device to the installation according to the following diagram.



STEP 4 add the device AUTOMATICALLY

STARTING THE WIZARD: The Add Device Wizard will appear. To continue, press the "Next" button.

OPEN THE APP: Then select "Add Device" from the menu.

ADDING THE DEVICE MANUALLY: Add the device manually when the automatic device adding mode of the supla app fails somehow.

DEVICE CONFIGURATION MODE: To do this, switch the device into the configuration mode by pressing and holding the CONFIG button until the STATUS LED starts to flash.

CONFIGURING THE DEVICE: Now, find the device in the available Wi-Fi network list on your mobile device and connect to it. The Wi-Fi network name should begin with "ZAMEL-PNW-01", followed by the device serial number.

CAUTION! If the connected device is not shown on the list immediately once the configuration is complete, check the device STATUS LED. When added for the first time, the STATUS LED of some devices may flash very fast and irregularly. This happens when the device controller is updating its firmware. A moment after the update, the STATUS LED should go on steadily which means there is an active connection with the server.

When done, tap "SAVE" at the bottom of the screen. The message "Data saved" should be displayed. To confirm the entered data, briefly press the CONFIG button on the device. If the device connects to the server successfully, the STATUS LED will go on steadily.

When done, tap "SAVE" at the bottom of the screen. The message "Data saved" should be displayed. To confirm the entered data, briefly press the CONFIG button on the device. If the device connects to the server successfully, the STATUS LED will go on steadily.

When done, tap "SAVE" at the bottom of the screen. The message "Data saved" should be displayed. To confirm the entered data, briefly press the CONFIG button on the device. If the device connects to the server successfully, the STATUS LED will go on steadily.

When done, tap "SAVE" at the bottom of the screen. The message "Data saved" should be displayed. To confirm the entered data, briefly press the CONFIG button on the device. If the device connects to the server successfully, the STATUS LED will go on steadily.

When done, tap "SAVE" at the bottom of the screen. The message "Data saved" should be displayed. To confirm the entered data, briefly press the CONFIG button on the device. If the device connects to the server successfully, the STATUS LED will go on steadily.

When done, tap "SAVE" at the bottom of the screen. The message "Data saved" should be displayed. To confirm the entered data, briefly press the CONFIG button on the device. If the device connects to the server successfully, the STATUS LED will go on steadily.

When done, tap "SAVE" at the bottom of the screen. The message "Data saved" should be displayed. To confirm the entered data, briefly press the CONFIG button on the device. If the device connects to the server successfully, the STATUS LED will go on steadily.

Przedłużacz nożny Wi-Fi supla PNW-01

1. ZANIM ZACZNIEMZ
OPIS PRODUKTU: Urządzenie PNW-01 przeznaczony jest do montażu wewnątrz pomieszczenia. PNW-01 można z łatwością włączyć i wyłączyć oświetlenie będąc nie tylko w domu, ale także z dowolnym miejscem na świecie. Przynależny jest szczególnie polecany w sytuacjach gdy włączanie bądź wyłączenie oświetlenia jest kłopotliwe ze względu na usytuowanie gniazda, do którego podłączone jest oświetlenie. PNW-01 to także niezastąpiony gadżet dla osób, które zapominają o wyłączeniu oświetlenia przed wyjściem z mieszkania.

ZAMEL Sp. z o.o. niniejszym oświadcza, że typ urządzenia radio-ego PNW-01 jest zgodny z dyrektywą 2014/53/UE. Pełny tekst deklaracji zgodności UE jest dostępny pod następującym adresem internetowym: www.zamel.com

Ważne informacje:
• gotowy do użycia od razu po podłączeniu,
• możliwość sterowania lokalnym przyciskiem,
• urządzenie wyposażone we wszytką oraz gniazdko - przedłużacz,
• komunikacja Wi-Fi.

ZAWARTOŚĆ OPAKOWANIA
• urządzenie PNW-01
• instrukcja obsługi

2. OSTRZEŻENIE

Uwaga! Urządzenie należy podłączyć do zasilania zgodnie z obowiązującymi normami. Sposób podłączenia określony w niniejszej instrukcji. Demontaż obudowy powoduje utratę gwarancji oraz stwarza niebezpieczeństwo porażenia prądem. Przed rozpoczęciem instalacji należy sprawdzić czy na przewodach znajdują się oznaczenia, natomiast należy unikać wadliwej hermetyczności obudowy. Przed wnikaniem wody szczególnie ostrożnie zachować przyłączeniowy.

ZAMEL Sp. z o.o. niniejszym oświadcza, że typ urządzenia radio-ego PNW-01 jest zgodny z dyrektywą 2014/53/UE. Pełny tekst deklaracji zgodności UE jest dostępny pod następującym adresem internetowym: www.zamel.com

Ważne informacje:
• gotowy do użycia od razu po podłączeniu,
• możliwość sterowania lokalnym przyciskiem,
• urządzenie wyposażone we wszytką oraz gniazdko - przedłużacz,
• komunikacja Wi-Fi.

ZAWARTOŚĆ OPAKOWANIA
• urządzenie PNW-01
• instrukcja obsługi

3. INFORMACJE

Podczas instalacji należy zwrócić uwagę, aby odbiornik nie był narażony na bezpośrednie działanie wody oraz na pracę w środowisku o podwyższonej wilgotności. Temperatura w miejscu instalacji powinna zawierać się w zakresie od -10 do +55°C. Odbiornik PNW-01 przeznaczony jest do montażu wewnątrz pomieszczenia. PNW-01 można z łatwością włączyć i wyłączyć oświetlenie będąc nie tylko w domu, ale także z dowolnym miejscem na świecie. Przynależny jest szczególnie polecany w sytuacjach gdy włączanie bądź wyłączenie oświetlenia jest kłopotliwe ze względu na usytuowanie gniazda, do którego podłączone jest oświetlenie. PNW-01 to także niezastąpiony gadżet dla osób, które zapominają o wyłączeniu oświetlenia przed wyjściem z mieszkania.

ZAMEL Sp. z o.o. niniejszym oświadcza, że typ urządzenia radio-ego PNW-01 jest zgodny z dyrektywą 2014/53/UE. Pełny tekst deklaracji zgodności UE jest dostępny pod następującym adresem internetowym: www.zamel.com

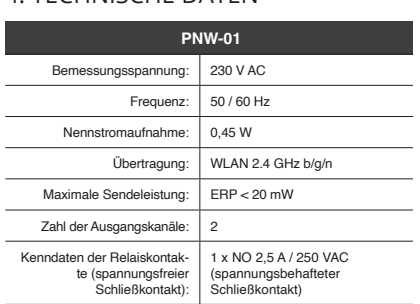
Ważne informacje:
• gotowy do użycia od razu po podłączeniu,
• możliwość sterowania lokalnym przyciskiem,
• urządzenie wyposażone we wszytką oraz gniazdko - przedłużacz,
• komunikacja Wi-Fi.

ZAWARTOŚĆ OPAKOWANIA
• urządzenie PNW-01
• instrukcja obsługi

4. DANE TECHNICZNE

Table with 2 columns: Parameter and Value. Includes Rated supply voltage (230 V AC), Rated mains frequency (50 / 60 Hz), Rated power consumption (0.45 W), etc.

5. URUCHOMIENIE W 5 KROKACH



STEP 1 zainstaluj aplikację: Pobierz aplikację Supla z Google Play lub App Store.

STEP 2 utwórz konto / zaloguj się: Wybierz adres e-mail, który został użyty do założenia konta.

STEP 3 podłącz do prądu: Wybierz sieć Wi-Fi, w której urządzenie uzyska połączenie z siecią Internet.

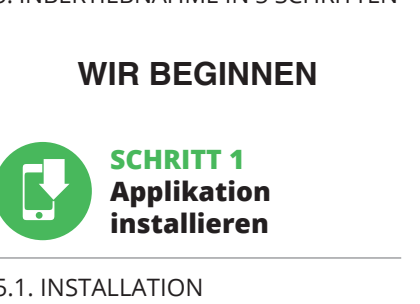
STEP 4 dodaj urządzenie: Wybierz sieć Wi-Fi, w której urządzenie uzyska połączenie z siecią Internet.

STEP 5 steruj światłem: Wybrać menu „Automatyzacja” a następnie wybrać opcję „Grupy kanałów”.

4. DANE TECHNICZNE

Table with 2 columns: Parameter and Value. Includes Rated supply voltage (230 V AC), Rated mains frequency (50 / 60 Hz), Rated power consumption (0.45 W), etc.

5. URUCHOMIENIE W 5 KROKACH



STEP 1 zainstaluj aplikację: Pobierz aplikację Supla z Google Play lub App Store.

STEP 2 utwórz konto / zaloguj się: Wybierz adres e-mail, który został użyty do założenia konta.

STEP 3 podłącz do prądu: Wybierz sieć Wi-Fi, w której urządzenie uzyska połączenie z siecią Internet.

STEP 4 dodaj urządzenie: Wybierz sieć Wi-Fi, w której urządzenie uzyska połączenie z siecią Internet.

STEP 5 steruj światłem: Wybrać menu „Automatyzacja” a następnie wybrać opcję „Grupy kanałów”.

Wi-Fi Kabel mit Fussschalter supla PNW-01

1. BEVOR SIE BEGINNEN
PRODUKT-BESCHREIBUNG: Das Gerät PNW-01 ist für die Montage im Innenbereich vorgesehen. Dank PNW-01 kann man die Beleuchtung leicht ein- und ausschalten, nicht nur wenn man zu Hause ist, sondern auch von einem beliebigen Ort der Welt aus. Der Fußschalter wird besonders dann empfohlen, wenn das Ausschalten der Beleuchtung wegen der Lage der Steckdose, an die die Beleuchtung angeschlossen ist, schwierig ist. PNW-01 ist auch ein unverzichtbares Gadget für Personen, die es oft vergessen, das Licht vor dem Verlassen des Hauses auszuschalten.

ZAMEL Sp. z o.o. erklärt hiermit, dass das Rundfunkgerät PNW-01 der Richtlinie 2014/53/UE entspricht. Der vollständige Inhalt der Konformitätserklärung ist zugänglich unter www.zamel.com

Wichtige Informationen:
• einfache Installation,
• sofort nach dem Anschluss gebrauchsfähig,
• Möglichkeit der Steuerung mittels einer lokalen Taste,
• das Gerät ist mit einem Stecker und einer Steckdose -Verlängerungsbatterie ausgestattet,
• Wi-Fi-Verbindung.

INHALT DER VERPACKUNG
• das Gerät PNW-01
• Bedienungsanweisung

2. WARNUNG

Das Gerät ist an das Stromversorgungsnetz unter Berücksichtigung geltender Normen anzuschließen. Die Anschlussleistung ist in dieser Anleitung beschrieben. Die Demontage des Gehäuses führt mit Garantieverlust zusammen und droht mit einem Stromschlag. Vor Beginn der Installation ist sicherzustellen, dass die Anschlussleitungen spannungslos sind. Transport, Lagerung und Nutzung sowie des Gerätes können dessen Funktion beeinflussen. Die Installation des Gerätes wird in folgenden Fällen nicht empfohlen: Montage an Komponenten, Befestigung oder Verformung des Gerätes. Im Falle von Fehlfunktionen ist der Hersteller zu kontaktieren.

ZAMEL Sp. z o.o. erklärt hiermit, dass das Rundfunkgerät PNW-01 der Richtlinie 2014/53/UE entspricht. Der vollständige Inhalt der Konformitätserklärung ist zugänglich unter www.zamel.com

Wichtige Informationen:
• einfache Installation,
• sofort nach dem Anschluss gebrauchsfähig,
• Möglichkeit der Steuerung mittels einer lokalen Taste,
• das Gerät ist mit einem Stecker und einer Steckdose -Verlängerungsbatterie ausgestattet,
• Wi-Fi-Verbindung.

INHALT DER VERPACKUNG
• das Gerät PNW-01
• Bedienungsanweisung

3. INFORMATIONEN

Bei der Installation beachten Sie, dass der Empfänger nicht der direkten Wassereinwirkung oder einem Betrieb unter erhöhter Luftfeuchtigkeit ausgesetzt wird. Die erforderliche Temperatur am Einbauport muss zwischen -10 bis +55°C liegen. Der Empfänger PNW-01 ist für die Montage in Innenräumen ausgelegt. Bei einer Installation im Freien ist das Gerät in ein zusätzliches Gehäuse zu verpacken. PNW-01 kann von jedem beliebigen Ort der Welt aus gesteuert werden. Der Fußschalter wird besonders dann empfohlen, wenn das Ausschalten der Beleuchtung wegen der Lage der Steckdose, an die die Beleuchtung angeschlossen ist, schwierig ist. PNW-01 ist auch ein unverzichtbares Gadget für Personen, die es oft vergessen, das Licht vor dem Verlassen des Hauses auszuschalten.

ZAMEL Sp. z o.o. erklärt hiermit, dass das Rundfunkgerät PNW-01 der Richtlinie 2014/53/UE entspricht. Der vollständige Inhalt der Konformitätserklärung ist zugänglich unter www.zamel.com

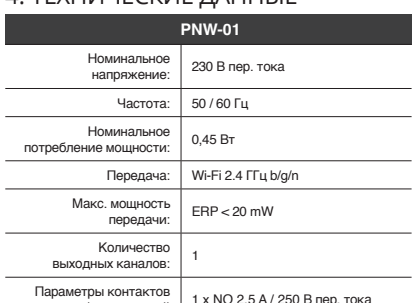
Wichtige Informationen:
• einfache Installation,
• sofort nach dem Anschluss gebrauchsfähig,
• Möglichkeit der Steuerung mittels einer lokalen Taste,
• das Gerät ist mit einem Stecker und einer Steckdose -Verlängerungsbatterie ausgestattet,
• Wi-Fi-Verbindung.

INHALT DER VERPACKUNG
• das Gerät PNW-01
• Bedienungsanweisung

4. TECHNISCHE DATEN

Table with 2 columns: Parameter and Value. Includes Rated supply voltage (230 V AC), Rated mains frequency (50 / 60 Hz), Rated power consumption (0.45 W), etc.

5. INBETRIEBNAHME IN 5 SCHRITTEN



STEP 1 Applikation installieren: Laden Sie die Supla App von Google Play oder dem App Store.

STEP 2 Konto anlegen / Einloggen: Wählen Sie die E-Mail-Adresse, die Sie zum Erstellen Ihres Kontos verwendet haben.

STEP 3 Stromnetzanschluss: Wählen Sie die Wi-Fi-Netzwerk, in dem sich Ihr Gerät mit dem Internet verbinden kann.

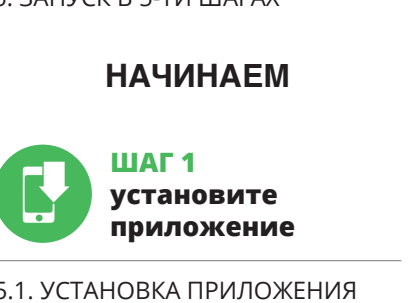
STEP 4 Gerät hinzufügen: Wählen Sie die Wi-Fi-Netzwerk, in dem sich Ihr Gerät mit dem Internet verbinden kann.

STEP 5 Kontrollieren Sie das Licht: Wählen Sie das Menü „Automatisierung“ und dann die Option „Kanalgruppen“.

4. TECHNISCHE DATEN

Table with 2 columns: Parameter and Value. Includes Rated supply voltage (230 V AC), Rated mains frequency (50 / 60 Hz), Rated power consumption (0.45 W), etc.

5. INBETRIEBNAHME IN 5 SCHRITTEN



STEP 1 Applikation installieren: Laden Sie die Supla App von Google Play oder dem App Store.

STEP 2 Konto anlegen / Einloggen: Wählen Sie die E-Mail-Adresse, die Sie zum Erstellen Ihres Kontos verwendet haben.

STEP 3 Stromnetzanschluss: Wählen Sie die Wi-Fi-Netzwerk, in dem sich Ihr Gerät mit dem Internet verbinden kann.

STEP 4 Gerät hinzufügen: Wählen Sie die Wi-Fi-Netzwerk, in dem sich Ihr Gerät mit dem Internet verbinden kann.

STEP 5 Kontrollieren Sie das Licht: Wählen Sie das Menü „Automatisierung“ und dann die Option „Kanalgruppen“.

Удлинитель педальный Wi-Fi supla PNW-01

1. ПРЕЖДЕ ЧЕМ НАЧАТЬ
ОПИСАНИЕ ПРОДУКТА: Устройство PNW-01 предназначено для монтажа внутри помещений. Благодаря PNW-01, можно легко включать и выключать освещение, находясь не только дома, но и в любом месте на земле. Педальный выключатель особенно рекомендуется в ситуациях, когда включение или выключение освещения затруднено из-за расположения розетки, к которой подключено освещение. PNW-01 также является незаменимым гаджетом для тех, кто забывает выключить свет перед тем, как покинуть квартиру.

ZAMEL Sp. z o.o. заявляет, что тип радио-устройства PNW-01 соответствует директиве 2014/53/ЕС. Полный текст декларации о соответствии ЕС доступен на сайте: www.zamel.com

Важная информация:
• простота установки,
• возможность управления с помощью локального выключателя,
• устройство оснащено вилкой и розеткой - удлинителем,
• коммуникация Wi-Fi.

СОДЕРЖИМОЕ УПАКОВКИ
• устройство PNW-01
• инструкция по эксплуатации

2. ПРЕДУПРЕЖДЕНИЕ

Подключите устройство к сети питания в соответствии с действующими стандартами. Способ подключения описан в данном руководстве. Демонтаж корпуса приведет к потере гарантии, а также создаст опасность поражения электрическим током. Перед началом монтажа убедиться, что на соединительных проводах отсутствует напряжение. Правильная работа устройства зависит от способа его транспортировки и эксплуатации. Устройство не рекомендуется устанавливать в следующих случаях: отсутствие комплектов деталей, повреждение устройства или выработка срока годности. Если возникли проблемы с функционированием, обратитесь к производителю.

ZAMEL Sp. z o.o. заявляет, что тип радио-устройства PNW-01 соответствует директиве 2014/53/ЕС. Полный текст декларации о соответствии ЕС доступен на сайте: www.zamel.com

Важная информация:
• простота установки,
• возможность управления с помощью локального выключателя,
• устройство оснащено вилкой и розеткой - удлинителем,
• коммуникация Wi-Fi.

СОДЕРЖИМОЕ УПАКОВКИ
• устройство PNW-01
• инструкция по эксплуатации

3. ИНФОРМАЦИЯ

Во время установки обратите внимание на то, чтобы приемник не подвергался прямому воздействию воды, а также не работал в среде с повышенной влажностью. Температура в месте установки должна находиться в диапазоне от -10 до +55°C. Приемник PNW-01 предназначен для установки внутри помещений. При установке на открытом воздухе приемник необходимо разместить в дополнительной герметичной обложке и защитить от проникновения воды, особенно со стороны присоединительных клемм.

ZAMEL Sp. z o.o. заявляет, что тип радио-устройства PNW-01 соответствует директиве 2014/53/ЕС. Полный текст декларации о соответствии ЕС доступен на сайте: www.zamel.com

Важная информация:
• простота установки,
• возможность управления с помощью локального выключателя,
• устройство оснащено вилкой и розеткой - удлинителем,
• коммуникация Wi-Fi.

СОДЕРЖИМОЕ УПАКОВКИ
• устройство PNW-01
• инструкция по эксплуатации

4. ТЕХНИЧЕСКИЕ ДАННЫЕ

Table with 2 columns: Parameter and Value. Includes Rated supply voltage (230 V per. точка), Rated mains frequency (50 / 60 Гц), Rated power consumption (0.45 Вт), etc.

5. ЗАПУСК В 5-ТИ ШАГАХ



ШАГ 1 установите приложение: Скачайте приложение Supla с Google Play или App Store.

ШАГ 2 создайте учетную запись / войдите в приложение: Выберите адрес электронной почты, нажав на кнопку «Создать учетную запись».

ШАГ 3 подключитесь к сети: Выберите Wi-Fi сеть, в которой устройство может подключиться к Интернету.

ШАГ 4 добавьте устройство: Выберите Wi-Fi сеть, в которой устройство может подключиться к Интернету.

ШАГ 5 управляйте светом: Выберите меню «Автоматизация», а затем выберите пункт «Группы каналов».

4. TECHNISCHE DATEN

Table with 2 columns: Parameter and Value. Includes Rated supply voltage (230 V per. точка), Rated mains frequency (50 / 60 Гц), Rated power consumption (0.45 Вт), etc.

5. ЗАПУСК В 5-ТИ ШАГАХ



ШАГ 1 установите приложение: Скачайте приложение Supla с Google Play или App Store.

ШАГ 2 создайте учетную запись / войдите в приложение: Выберите адрес электронной почты, нажав на кнопку «Создать учетную запись».

ШАГ 3 подключитесь к сети: Выберите Wi-Fi сеть, в которой устройство может подключиться к Интернету.

ШАГ 4 добавьте устройство: Выберите Wi-Fi сеть, в которой устройство может подключиться к Интернету.

ШАГ 5 управляйте светом: Выберите меню «Автоматизация», а затем выберите пункт «Группы каналов».

5.2. ANLEGEN DES KONTOS SUPLA

WENN SIE KEIN KONTO BESITZEN: Sie können ein Konto erstellen, indem Sie die Taste „Konto einrichten“ drücken.

WENN SIE BEREITS EIN KONTO HABEN: Falls Sie ein Konto bereits angelegt haben, geben Sie Ihre E-Mail-Adresse, die Sie beim Kontoanlegen angegeben haben, ein.

KONTO ANLEGEN: Geben Sie folgende Angaben ein: E-Mail-Adresse, Passwort, Passwort bestätigen

ANSCHLUSSSCHEMA: PNW-01 ans Netz gem. dem Schema anschließen

5.3. ANSCHLUSSSCHEMA: PNW-01 ans Netz gem. dem Schema anschließen

5.4. AUTOMATISCHES HINZUFÜGEN DES GERÄTES: Wählen Sie die Option „Gerät hinzufügen“.

5.5. FUNKTIONEN DER APPLIKATION: Wählen Sie das Menü „Automatisierung“ und dann die Option „Kanalgruppen“.

5.6. GRUPPEN KANALÖW: Wählen Sie das Menü „Automatisierung“ und dann die Option „Kanalgruppen“.

5.7. WECHSELN DES LICHTS: Wählen Sie das Menü „Automatisierung“ und dann die Option „Kanalgruppen“.

5.8. GARANTIE: Zusätzliche Informationen und Videomaterial können Sie finden beim Scannen von QR Code oder dank dessen Link.

5.9. GARANTIE: Zusätzliche Informationen und Videomaterial können Sie finden beim Scannen von QR Code oder dank dessen Link.

5.2. ANLEGEN DES KONTOS SUPLA

WENN SIE KEIN KONTO BESITZEN: Sie können ein Konto erstellen, indem Sie die Taste „Konto einrichten“ drücken.

WENN SIE BEREITS EIN KONTO HABEN: Falls Sie ein Konto bereits angelegt haben, geben Sie Ihre E-Mail-Adresse, die Sie beim Kontoanlegen angegeben haben, ein.

KONTO ANLEGEN: Geben Sie folgende Angaben ein: E-Mail-Adresse, Passwort, Passwort bestätigen

ANSCHLUSSSCHEMA: PNW-01 ans Netz gem. dem Schema anschließen

5.3. ANSCHLUSSSCHEMA: PNW-01 ans Netz gem. dem Schema anschließen

5.4. AUTOMATISCHES HINZUFÜGEN DES GERÄTES: Wählen Sie die Option „Gerät hinzufügen“.

5.5. FUNKTIONEN DER APPLIKATION: Wählen Sie das Menü „Automatisierung“ und dann die Option „Kanalgruppen“.

5.6. GRUPPEN KANALÖW: Wählen Sie das Menü „Automatisierung“ und dann die Option „Kanalgruppen“.

5.7. WECHSELN DES LICHTS: Wählen Sie das Menü „Automatisierung“ und dann die Option „Kanalgruppen“.

5.8. GARANTIE: Zusätzliche Informationen und Videomaterial können Sie finden beim Scannen von QR Code oder dank dessen Link.

5.9. GARANTIE: Zusätzliche Informationen und Videomaterial können Sie finden beim Scannen von QR Code oder dank dessen Link.

5.2. ANLEGEN DES KONTOS SUPLA

WENN SIE KEIN KONTO BESITZEN: Sie können ein Konto erstellen, indem Sie die Taste „Konto einrichten“ drücken.

WENN SIE BEREITS EIN KONTO HABEN: Falls Sie ein Konto bereits angelegt haben, geben Sie Ihre E-Mail-Adresse, die Sie beim Kontoanlegen angegeben haben, ein.

KONTO ANLEGEN: Geben Sie folgende Angaben ein: E-Mail-Adresse, Passwort, Passwort bestätigen

ANSCHLUSSSCHEMA: PNW-01 ans Netz gem. dem Schema anschließen

5.3. ANSCHLUSSSCHEMA: PNW-01 ans Netz gem. dem Schema anschließen

5.4. AUTOMATISCHES HINZUFÜGEN DES GERÄTES: Wählen Sie die Option „Gerät hinzufügen“.

5.5. FUNKTIONEN DER APPLIKATION: Wählen Sie das Menü „Automatisierung“ und dann die Option „Kanalgruppen“.

5.6. GRUPPEN KANALÖW: Wählen Sie das Menü „Automatisierung“ und dann die Option „Kanalgruppen



