



Zakład Mechaniki i Elektroniki
ZAMEL sp.j.
J.W. Dzida, K. Łodzińska

zAMEL

ul. Zielona 27, 43-200 Pszczyna, Poland
Tel. +48 (32) 210 46 65, Fax +48 (32) 210 80 04
www.zamelcet.com, e-mail: marketing@zamel.pl

POPIS

Elektromechanický zvonek ED-1 najde využití v systémech, kde vzniká potřeba akustické signalizace (např. zvuková signalizace zániku fáze). Zvonek se montuje na DIN-lištu.

VLASTNOSTI

- ↳ Elektromagnetický zvonek,
- ↳ mosazná hlavice uzavřená v plastovém krytu,
- ↳ využívá se v domovních nebo průmyslových přivolávacích systémech,
- ↳ provedení: 2-modul,
- ↳ montáž na DIN-lištu, na omítku.

TECHNICKÁ DATA

ED-1	
Napájecí vodiče:	L, N
Napájecí jmenovité napětí:	230 V~
Tolerance napájecího napětí:	-15 ÷ +10 %
Jmenovitý kmitočet:	50 / 60 Hz
Jmenovitý odběr proudu:	4,5 VA
Kontrola spuštění:	elektromagnetický zvonek
Počet výstupních vodičů:	2
Průřez připojovacích vodičů:	0,2 ÷ 2,50 mm ²
Pracovní teplota:	0 ÷ +35 °C
Pracovní poloha:	libovolná
Přípevnění krytu:	DIN - lišta
Krytí:	IP20 (PN-EN 60529)
Třída ochrany:	II
Kategorie přepětí:	II
Stupeň znečištění:	2
Rozměry:	2-modul (35 mm) 90x35x66 mm
Váha:	92 g
Související normy:	PN-EN 60669-1; PN-EN 60669-2-1 PN-EN 61000-4-2,3,4,5,6,11

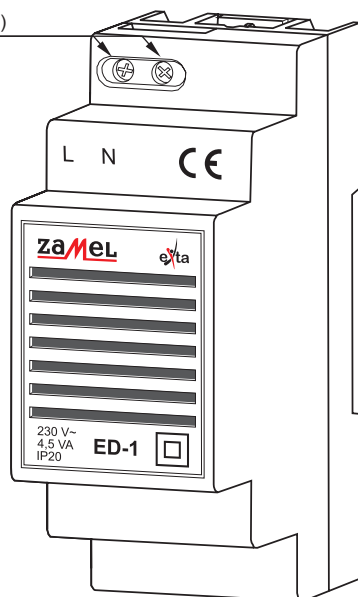


POZOR

Zařízení se zapojuje k jednofázové síti v souladu se závaznými normami. Způsob zapojení je popsán v návodu. Úkony spojené s instalací, zapojením a regulací může provádět pouze kvalifikovaná osoba obeznámena s návodem k obsluze a funkcemi zařízení. Odstranění krytu způsobuje nebezpečí zasažení el. proudem. Po demontáži krytu nelze uplatňovat na výrobek záruku. Před instalací ověřte nepřítomnost napětí na připojení. K instalaci použijte křížový šroubovák o průměru do 3,5 mm. Na správnou činnost má vliv způsob transportu, skladování a používání zařízení. Instalace zařízení se nedoporučuje v následujících případech: nedostatek skladových částí, poškození nebo deformace zařízení. V případě nesprávné funkce se obraťte na výrobce.

SCHÉMA

Napájecí svorka (L, N)



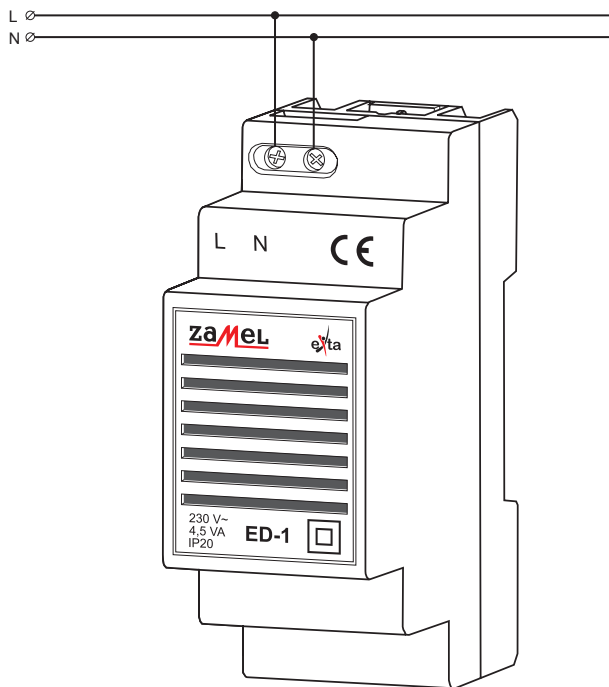
CE

MONTÁŽ, FUNKCE

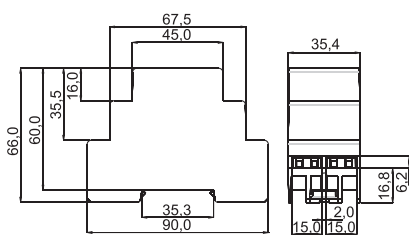
1. Rozpojit napájecí obvod jističem, vysokonapěťovým vypínačem
2. **Ověřit nepřítomnost napětí v napájecím obvodě**
3. Upevnit zařízení ED-1 na DIN-lištu
4. Vodiče připojit shodně se schématem zapojení
5. Zapojit napájecí obvod

Zařízení je po správném nainstalování a zapojení připraveno k práci. Přivedení napájecího napětí na svorky způsobí zpuštění zvonku. Akustický signál se generuje do chvíle odpojení napájecího napětí.

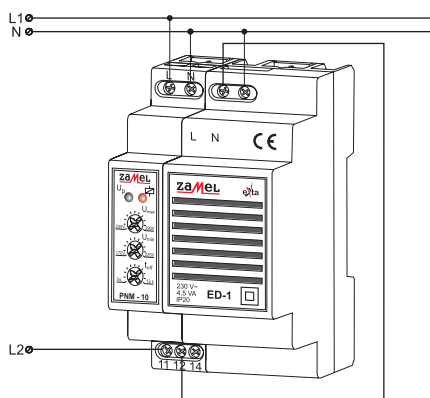
ZAPOJENÍ



ROZMĚRY KRYTU



POUŽITÍ



Systém kontroly a signalizace poklesu napětí na fázi L1. Při poklesu napětí na fázi L1 pod nastavenou hodnotu nastavenou na napěťovém relé PNM-10 (např. 200 V), systém zpustí akustickou signalizaci (zvonek ED-1)
POZOR! Zvonek je napájen z fáze L2, která musí udržovat stálé napětí (230 V), které zajišťuje správné napájení zvonku.

SKUPINA VÝROBKŮ

Signalizační modul ED-1 patří do skupiny výrobků EDM.

EDX - XX

Typ zařízení:
 01 - nepřetržitý provoz
 02 - provoz s možností zrušení
 1 - zvonek

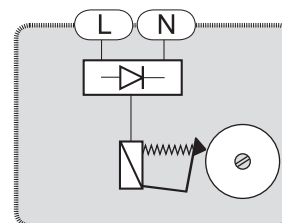
Provedení
 M - modulové

Symbol zařízení

FUNKCE V ČASE



VNITŘNÍ SCHÉMA



ZÁRUČNÍ LIST

Výrobce poskytuje 24 měsíční záruku

1. ZMIE ZAMEL SP. poskytuje na výrobek záruku po dobu 24 měsíců
2. Záruka se nevztahuje na:
 - a) mechanické poškození vzniklé transportem, nakládkou/vykládkou nebo jinými okolnostmi
 - b) poškození vzniklé v důsledku nesprávné instalace nebo nesprávným používáním
 - c) poškození vzniklé v důsledku zásahu kupujícího nebo jeho klientů do výrobku nebo výrobků, které jsou nutné k funkci zakoupeného výrobku
 - d) poškození vzniklé působením přírodních sil a náhodných jevů, za které není výrobce zodpovědný
3. Připomínky týkající se záruky nahlásí kupující písemně v místě zakoupení nebo ve firmě Zamel
4. ZMIE ZAMEL SP.J. se zavazuje posoudit reklamaci v souladu s platnými předpisy
5. O formě vyřízení reklamace (výměna výrobku, jeho oprava, nebo vrácení peněz) rozhoduje ZMIE ZAMEL SP.J.

Razítko a datum prodávajícího, datum prodeje