



Zakład Mechaniki i Elektroniki
ZAMEL sp.j.
J.W. Dzida, K. Łodzińska

zAMEL

ul. Zielona 27, 43-200 Pszczyna, Poland
Tel. +48 (32) 210 46 65, Fax +48 (32) 210 80 04
www.zamel.pl, e-mail: marketing@zamel.pl

POPIS

Omezovač výkonu PMM-01 slouží k automatickému odpojení napájení v kontrolovaném obvodu v situaci překročení nastavené hodnoty výkonu odebíraného spotřebičem. Hodnotu výkonu lze plynule regulovat pomocí potenciometru v rozsahu od 0,2 do 2 kW. Následující cykly měření po odpojení spotřebiče jsou realizovány v 40 s intervalech.

VLASTNOSTI

- ☞ Ochrana proti překročení nastavené hodnoty výkonu,
- ☞ Ochrana proti přetížení elektrické instalace,
- ☞ Kontrolka napájecího napětí,
- ☞ Kontrolka překročení mezního výkonu,
- ☞ Plynulá regulace mezního výkonu,
- ☞ Velký rozsah regulace výkonu,
- ☞ Odolnost na krátkodobé překročení nastavené úrovně výkonu,
- ☞ Kryt: 1-modul,
- ☞ Montáž na DIN-lištu.

TECHNICKÁ DATA

PMM - 01	
Napájecí svorky:	L, N
Napájecí jmenovité napětí:	230 V~
Tolerance napájecího napětí:	-15 + 10 %
Jmenovitý kmitoče:	50 / 60 Hz
Jmenovitý odběr proud:	34 mA
Kontrolka napájecího napětí:	Zelená LED dioda
Nastavení mezního výkonu:	0,2 + 2 kW (otočný potenciometr)
Kontrolka překročení mezního výkonu:	Červená LED dioda
Prodleva vypnutí:	cca 2 s
Interval měření výkonu:	max. 40 s
Parametry svorek relé:	1NO 16 A / 250 V AC1 4000 VA
Počet výstupních kontaktů:	4
Průřez přípojovacích vodičů:	0,2 + 2,50 mm ²
Pracovní teplota:	-20 + 60 °C
Pracovní poloha:	Libovolná
Přípevnění krytu:	DIN-lišta
Krytí:	IP20
Třída ochrany:	II
Kategorie přepětí:	III
Stupeň znečištění:	2
Elektrická pevnost:	2 kV (PN-EN 61000-4-5)
Rozměry:	1-modul (17,5 mm) 90x17,5x66mm
Váha:	87 g
Související normy:	PN-EN 60730-1 PN-EN 60730-2-1 PN-EN 61000-4-2,3,4,5,6,11



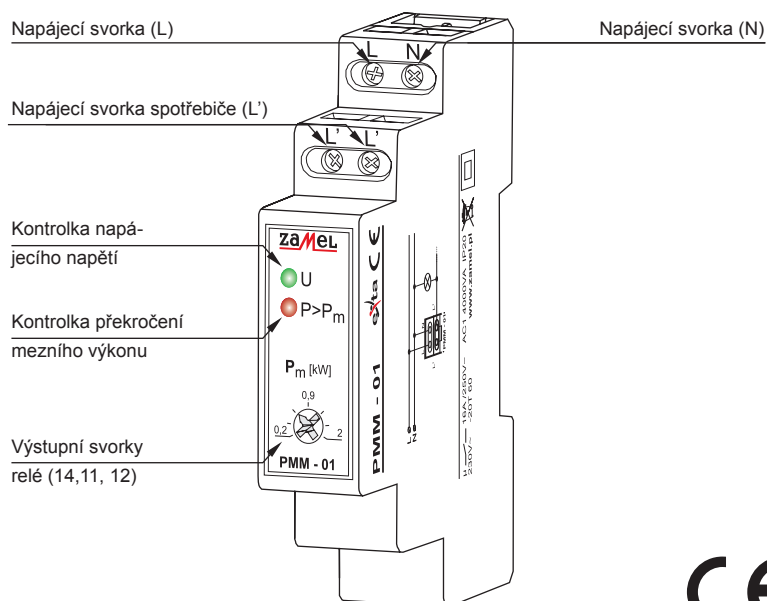
POZOR

Zařízení se zapojuje k jednofázové síti v souladu se závaznými normami. Způsob zapojení je popsán v návodu. Úkony spojené s instalací, zapojením a regulací může provádět pouze kvalifikovaná osoba obeznamena s návodem k obsluze a funkcemi zařízení. Odstranění krytu způsobuje nebezpečí zasažení el. proudem. Po demontáži krytu nelze uplatňovat na výrobek záruku. Před instalací ověřte nepřítomnost napětí na připojení. K instalaci použijte křížový šroubovák o průměru do 3,5 mm. Na správnou činnost má vliv způsob transportu, skladování a používání zařízení. Instalace zařízení se nedoporučuje v následujících případech: nedostatek montážních částí, poškození nebo deformace zařízení. V případě nesprávné funkce se obraťte na výrobce.



Uvedený symbol znamená, že použitý výrobek nesmí být likvidován společně s komunálním odpadem.

SCHÉMA

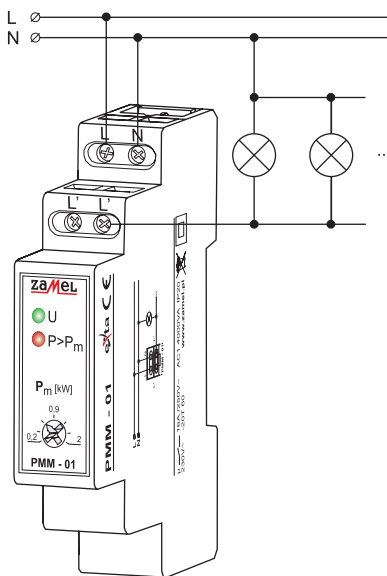


MONTÁŽ, FUNKCE

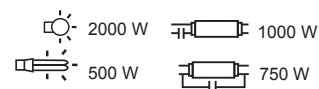
1. Rozpojit napájecí obvod jističem, vysokonapěťovým vypínačem.
2. **Ověřit nepřítomnost napětí v napájecím obvodu.**
3. Upevnit zařízení **PMM-01** na DIN-lištu.
4. Vodiče zapojit ke kontaktům v souladu se schématem zapojení.
5. Zapojit napájecí obvod.
6. Nastavit požadovanou mezní hodnotu výkonu pro odpojení spotřebiče.

Zařízení kontroluje hodnotu výkonu odebraného spotřebičem v kontrolovaném obvodu. Když je celkový výkon pobíraný spotřebičem v měřeném odvodu menší než nastavená hodnota, jsou spotřebiče napájeni jmenovitým napětím. V situaci, kdy hodnoty odebraného výkonu překročí nastavený práh, bude obvod odpojen od napájení (vypnutí spotřebičů). K následujícímu připojení k napájení z důvodu měření výkonu dojde po 40 s. Po provedení měření se systém „rozhodne“, jestli bude obvod zapojený, nebo má být rozpojen. Přesné nastavení požadované mezní hodnoty výkonu je třeba provést po přibližně 40 minutách činnosti systému.

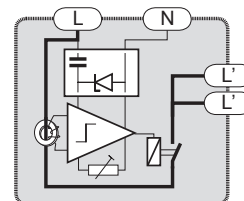
ZAPOJENÍ



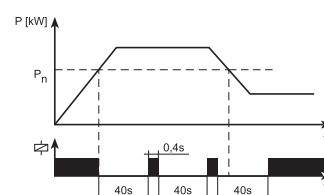
ZATÍŽITELNOST



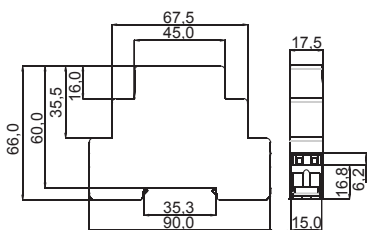
VNITŘNÍ SCHÉMA



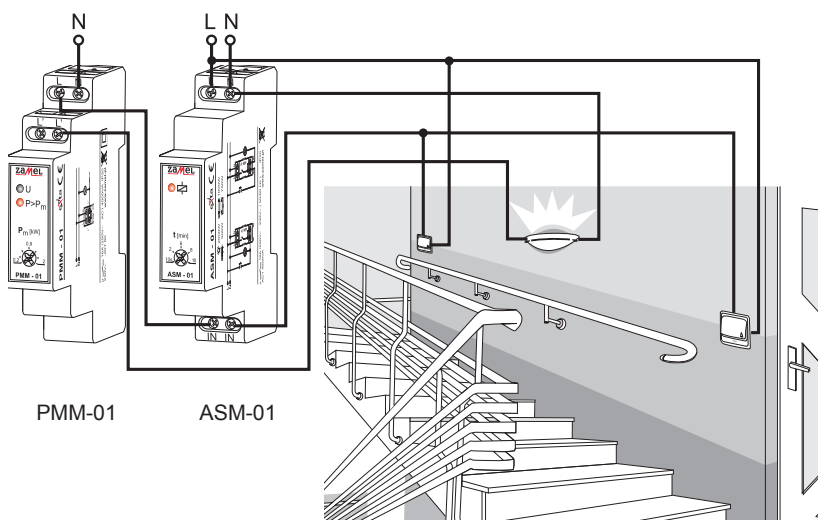
PRŮBĚH V ČASE



ROZMĚRY KRYTU



POUŽITÍ



Systém omezovače výkonu vytváří ve spolupráci se schodišťovým automatem systém řízení osvětlení na schodištích s omezením odběru výkonu. Po stanovení odebraného výkonu v systému a nastavení odpovídající hodnoty na omezovači výkonu, systém chrání např. před nelegálním připojením dalších spotřebičů ke světelnému obvodu. Když odebraný výkon vzroste nad nastavenou hranici dojde k odpojení sledovaného obvodu a úroveň odebraného výkonu bude kontrolována přibližně co 40 s.

SKUPINA VÝROBKŮ

Omezovač výkonu PMM-01 patří do skupiny omezovačů výkonu Pxx.

PXX - xx

Typ zařízení:
01 – základní

Kryt:
M – 2-modul

Symbol zařízení:
PR – Teplotní relé
PZ – Hladinový spínač

ZÁRUČNÍ LIST

Výrobce poskytuje 24 měsíční záruku

1. ZMIE ZAMEL SP. poskytuje na výrobek záruku po dobu 24 měsíců
2. Záruka se nevztahuje na:
 - a) mechanické poškození vzniklé transportem, nakládkou/vykládkou nebo jinými okolnostmi
 - b) poškození vzniklé v důsledku nesprávné instalace nebo nesprávným používáním
 - c) poškození vzniklé v důsledku zásahu kupujícího nebo jeho klientů do výrobku nebo výrobků, které jsou nutné k funkci zakoupeného výrobku
 - d) poškození vzniklé působením přírodních sil a náhodných jevů, za které není výrobce zodpovědný
3. Připomínky týkající se záruky nahlásí kupující písemně v místě zakoupení nebo ve firmě Zamel
4. ZMIE ZAMEL SP.J. se zavazuje posoudit reklamaci v souladu s platnými předpisy
5. O formě vyřízení reklamace (výměna výrobku, jeho oprava, nebo vrácení peněz) rozhoduje ZMIE ZAMEL SP.J.

Razítko a datum prodávajícího,
datum prodeje