

RÁDIOVÝ VYSÍLAČ KLÁVESOVÝ 4-KANÁLOVÝ RNK-02

návod k obsluze



Zakład Mechaniki i Elektroniki
ZAMEL sp.j.
J.W. Dzida, K. Łodzińska

ul. Zielona 27, 43-200 Pszczyna, Poland
Tel. +48 (32) 210 46 65, Fax +48 (32) 210 80 04
www.zamelcet.com, e-mail: marketing@zamel.pl

zAMEL

POPIS FUNKCE

Rádiový klávesový vysílač RNK-04 je bezdrátový vysílač systému ovládání EXTA FREE, určený pro řídicí funkce: zapni/vypni, zvýšení/snížení intenzity osvětlení, vytažení/spuštění rolet, práce v časovém režimu. Díky malým rozměrům a váze a díky bezdrátovému provedení může být instalován na libovolném povrchu, také na skle, dřevě atd.

VLASTNOSTI

- Rádiový vysílač 2-klávesový, 4-kanálový,
- Dálkové ovládání přijímačů systému EXTA FREE,
- Možnost nezávislého ovládání čtyř přijímačů,
- Velký dosah činnosti (do 250m),
- Jednoduchá instalace a montáž v libovolném místě,
- Optická signalizace vysílání dat a stavu baterií,
- Možnost současného zapínání/vypínání libovolného množství přijímačů systému EXTA FREE.

TECHNICKÁ DATA

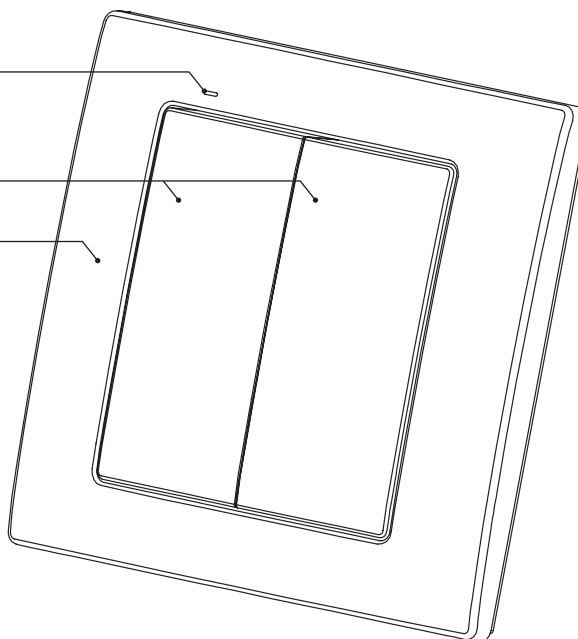
RNK-04	
Jmenovité napětí napájení:	3 V
Typ baterií:	CR2032
Vytrvalost baterií:	3 + 5 let (v závislosti na využívání)
Počet kanálů:	4
Přenos:	rádiový 868,32 MHz
Způsob přenosu:	jednosměrný
Kódování:	přenos s adresací
Dosah:	do 250 m v otevřeném terénu
Optická signalizace přenosu/stavu baterií:	červená LED dioda
Pracovní teplota:	-10 + +55oC
Pracovní poloha:	libovolná
Upevnění krytu:	hmoždinky, oboustranná páska
Stupeň ochrany krytu:	IP20 (PN-EN 60529)
Ochranná třída:	II
Stupeň znečištění:	2
Rozměry:	90 x 80 x 11,5 mm
Váha:	0,038 kg _
Související normy:	PN-ETSI EN 300220-1 PN-ETSI EN 300 220-2

VZHLED

Optická signalizace práce vysílače

Klapky

Rámeček



CE 1471



Označení elektrozařízení
pro účely zpětného odběru
elektrozařízení a odděleného
sběru elektroodpadů

FUNKCE A MONTÁŽ

Po stisknutí klávesy vysílač vyšle signál o frekvenci 868,32 MHz, řídicí přijímače EXTA FREE. Proces programování zařízení (zapisování vysílače do paměti přijímače) je popsána v návodech jednotlivých přijímačů systému EXTA FREE. Dosah (do 250 m v závislosti na přijímači) lze zvětšit pomocí zesilovače nebo několika zesilovačů RTN-01. Vysílač je možné upevnit v libovolném místě pomocí oboustranné lepicí pásky nebo pomocí dvou hmoždinek 5 x (3x30) mm.

Způsob montáže za pomoci hmoždinek:

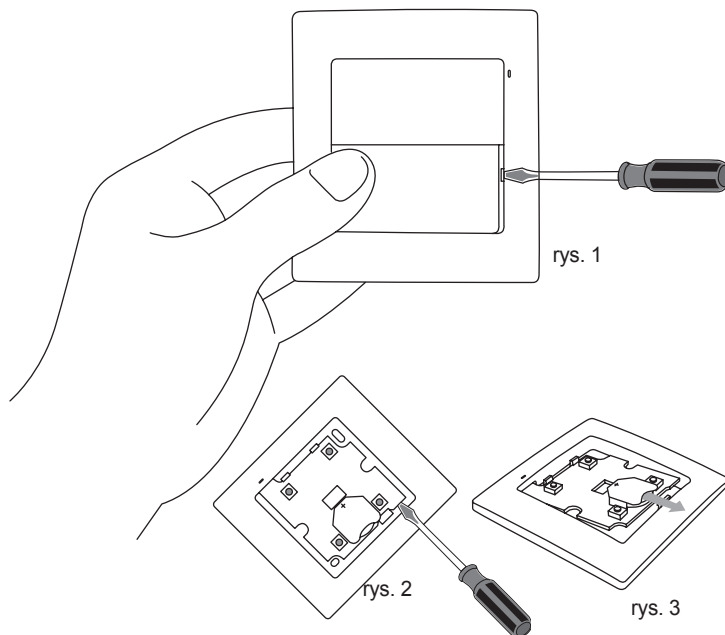
1. Sejmout klapku – stiskem klávesy z jedné strany vytvořit štěrbinu a z druhé strany ji nadzvednout pomocí plochého nástroje (obr. č. 1),
2. Na vybraném místě pro umístění vysílače na stěnu, vykonat dva otvory odpovídající montážním otvorům v základně vysílače,
3. Otvory osadit hmoždinkami,
4. Základnu upevnit pomocí šroubků do hmoždinek,
5. Klapku umístit zpět.

VÝMĚNA BATERIÍ

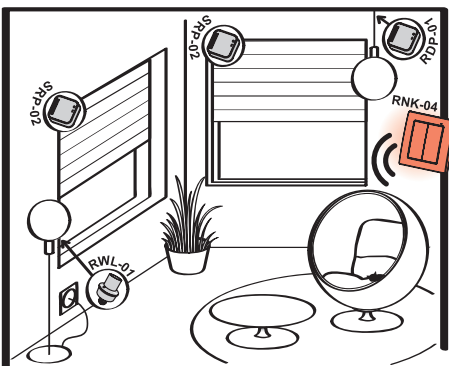
Vybíjení baterií je signalizováno několikanásobným zasvícením LED diody v průběhu vysílání.

1. Sejmout klapku (obr. 1),
2. Pomocí šroubováku nadzvednout destičku s elektronikou, uvolňující spodní zarážku (obr. 2) a vyjmout ji ze základny.
3. Vyjmout baterii z držáku (obr.3),
4. Instalovat novou baterii. Dbát na polarizaci baterie. Špatně polarizovaná baterie může poškodit zařízení.
5. Destičku s elektronikou umístit zpět do základny.
6. Naložit klapku.

POZOR: V průběhu výměny baterií, před jejím vložením do držáku, se doporučuje přidržení libovolného tlačítka vysílače po dobu cca 5 s. Po vložení baterie několikrát stisknout tlačítko vysílače pro kontrolu správnosti funkce. Pokud vysílač nereaguje – opakovat postup výměny stejné baterie.



POUŽITÍ



Rádiový klávesový vysílač RNK-04 ovládá činnost rádiového světelného vypínače RWL-01 (vypni/zapni), rádiového krabicového stmívače RDP-01 (vypni/zapni, zvýšení/snížení intenzity osvětlení) nebo krabicový ovládač žaluzií SRP-02 (spuštění/vytažení žaluzií).



Zařízení firmy Zamel označené tímto symbolem vzájemně spolupracují

SPOLUPRÁCE A DOSAH PRÁCE

Symbol	ROP-01	ROP-02	ROB-01	SRP-02	SRP-03	RWG-01	RWL-01	ROM-01	ROM-10	RDP-01	RTN-01
RNK-02	180 m	200 m	200 m	200 m	200 m	250 m	180 m	250 m	250 m	180 m	250 m
RNK-04	180 m	200 m	200 m	200 m	200 m	250 m	180 m	250 m	250 m	180 m	250 m

POZOR: Uvedený dosah práce se vztahuje na otevřený prostor, tedy ideální podmínky bez překážek. Pokud je mezi vysílačem a přijímačem překážka, je třeba předpokládat snížení dosahu práce pro cihlu: od 10 do 40%, dřevo a sádkokarton od 5 do 20%, železobeton od 40 do 80%, kov od 90 do 100%, sklo od 10 do 20%. Negativní vliv na dosah práce má také vzdušné i podzemní vedení vysokého napětí a vysílače mobilních telefonů umístěné v blízkosti zařízení.

ZÁRUKA

Výrobce poskytuje 24 měsíční záruku

1. ZAMEL Sp. Z o.o. poskytuje na výrobek záruku po dobu 24 měsíců
2. Záruka se nevztahuje na:
 - a. mechanické poškození vzniklé transportem, nakládkou/vykládkou nebo jinými okolnostmi
 - b. poškození vzniklé v důsledku nesprávné instalace nebo nesprávným používáním
 - c. poškození vzniklé v důsledku zásahu kupujícího nebo jeho klientů do výrobku nebo výrobků, které jsou nutné k funkci zakoupeného výrobku
 - d. poškození vzniklé působením přírodních sil a náhodných jevů, za které není výrobce zodpovědný
3. Připomínky týkající se záruky nahlašuje kupující písemně v místě zakoupení nebo ve firmě ZAMEL Sp. Z o.o.
4. ZAMEL Sp. Z o.o. se zavazuje posoudit reklamaci v souladu s platnými předpisy
5. O formě vyřízení reklamace (výměna výrobku, jeho oprava, nebo vrácení peněz) rozhoduje ZAMEL Sp. Z o.o.

Razítko a datum prodávajícího, datum prodeje