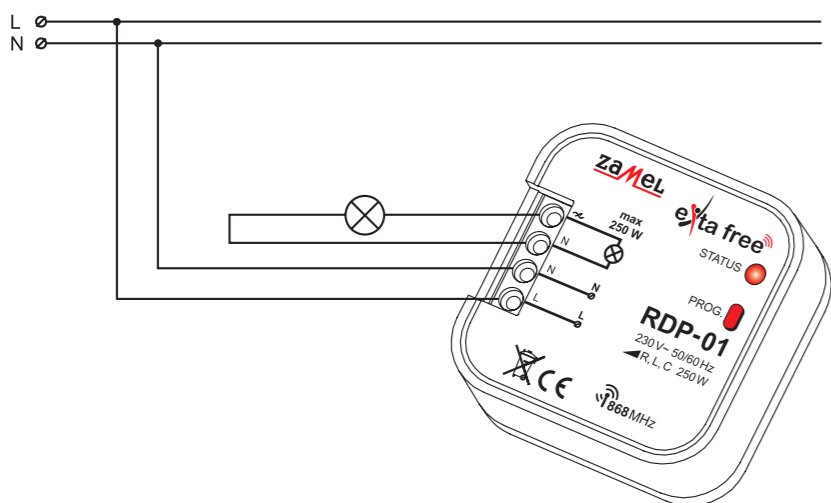


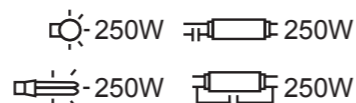
ZAPOJENÍ



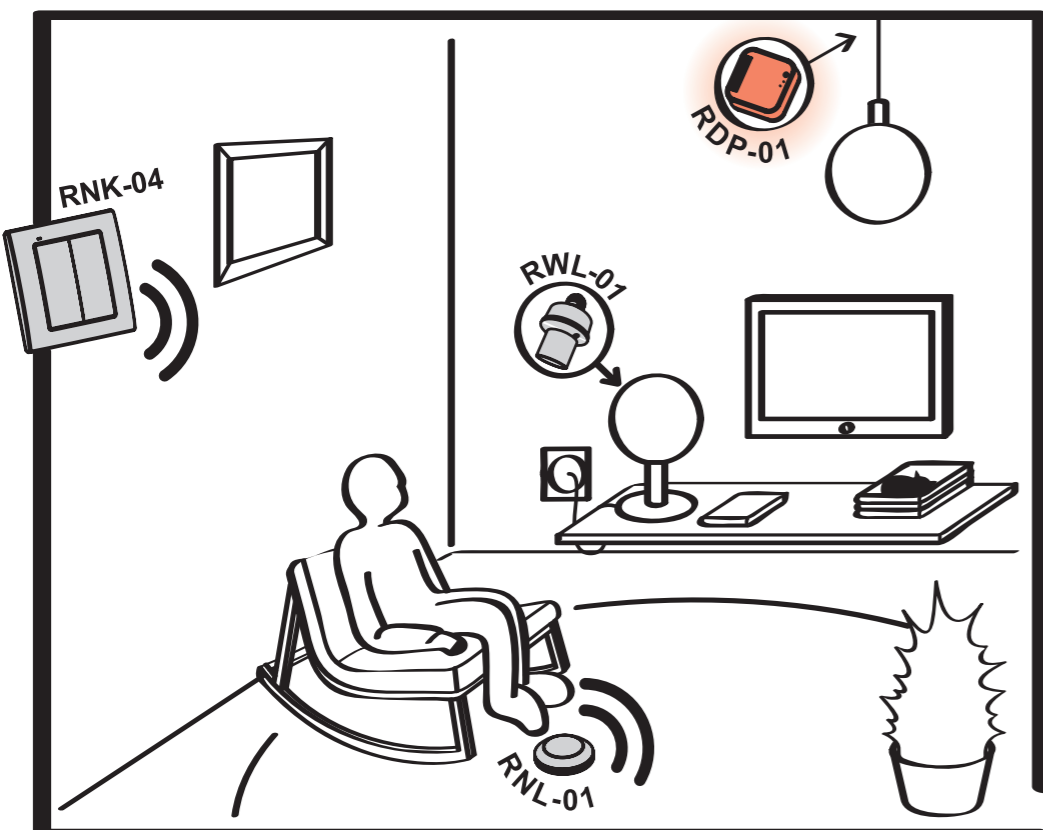
MONTÁŽ

1. Rozpojit napájecí obvod.
2. Odpovídajícím zařízením zkontrolovat beznapěťový stav na napájecích vodičích.
3. Zapojit vodiče do kontaktů shodně se schématem zapojení.
4. Nainstalovat zařízení RDP-01 do instalační krabice.
5. Zapojit napájecí obvod.

ZATÍŽITELNOST



POUŽITÍ



Rádiový přijímač krabicový RDP-01 pracuje jako přijímač rádiového 4-kanálového vysílače RNK-04 (ovládání vypínání/zapínání a zvýšení/snížení intenzity světelných zdrojů). Zobrazené vysílače mohou také ovládat činnost rádiového světelného vypínače RWL-01.



Zařízení firmy Zamel označené tímto symbolem vzájemně spolupracují.

ZÁRUČNÍ LIST

Výrobce poskytuje 24 měsíční záruku

1. ZAMEL Sp. z o.o. poskytuje na výrobek záruku po dobu 24 měsíců
2. Záruka se nevztahuje na:
 - a) mechanické poškození vzniklé transportem, nakládkou/vykládkou nebo jinými okolnostmi
 - b) poškození vzniklé v důsledku nesprávné instalace nebo nesprávným používáním
 - c) poškození vzniklé v důsledku zásahu kupujícího nebo jeho klientů do výrobku nebo výrobků, které jsou nutné k funkci zakoupeného výrobku
 - d) poškození vzniklé působením přírodních sil a náhodných jevů, za které není výrobce zodpovědný
 - e) zdroje napětí (baterie), které stanoví příslušenství prodáváných zařízení v momentu jeho prodeje (pokud se takové v balení nachází)
3. Připomínky týkající se záruky nahlásí kupující písemně v místě zakoupení nebo ve firmě Zamel
4. ZAMEL Sp. z o.o. se zavazuje posoudit reklamaci v souladu s platnými předpisy
5. O formě vyřízení reklamace (výměna výrobku, jeho oprava, nebo vrácení peněz) rozhoduje ZAMEL Sp. z o.o.

Razítko a datum prodávajícího, datum prodeje

RÁDIOVÝ STMÍVAČKRABICOVÝ 1-KANÁLOVÝ RDP-01

NÁVOD K OBSLUZE



ZAMEL Sp. z o.o.

zamel

ul. Zielona 27, 43-200 Psczyczna, Poland
tel. +48 (32) 210 46 65, fax +48 (32) 210 80 04
www.zamelcet.com, e-mail: marketing@zamel.pl

POPIS FUNKCE

Rádiový stmívač krabicový RDP-01 spolupracuje s tradičními žárovkami a halogenovými světly napájenými přes elektronický nebo toroidální transformátor. Kromě funkce klasického stmívače, zařízení obsahuje také funkci časového ovládání (schodišťový automat) a funkci komfort (paměť nastavené úrovně intenzity osvětlení).

VLASTNOSTI

- Spolupráce s vysílači bezdrátového systému ovládání EXTA FREE,
- vypínání/zapínání a zvýšení/snížení intenzity osvětlení,
- spolupráce s tradičními žárovkami a halogenovými světly napájenými přes elektronický nebo toroidální transformátor,
- paměť nastavené úrovně intenzity osvětlení,
- jednoduchá montáž do krabice pod omítku Ø60 mm,
- velký dosah práce (do 230 m),
- optická signalizace činnosti,
- nízká spotřeba, možnost průběžné práce,
- možnost zvětšení dosahu práce použitím zesilovače RTN-01.



POZOR

Zařízení je třeba zapojit do jednofázové sítě v souladu s platnými normami. Způsob zapojení je popsán v návodu. Práce spojené s: instalací, zapojením a regulací by měl provádět kvalifikovaný elektrikář, který se seznámil s návodem k obsluze a funkcemi zařízení. Po demontáži krytu nelze uplatňovat záruku. Před započítím instalace se upevněte, jestli jsou přírodní kabely bez napětí. K instalaci použijte křížový šroubovák o průměru 3,5 mm. Na správnost funkce má vliv způsob dopravy, skladování a používání zařízení. V následujících případech se nedoporučuje instalace zařízení: chybějící součásti, poškození nebo deformace zařízení. V případě nesprávné funkce vraťte výrobek výrobci.



Označení elektrozařízení pro účely zpětného odběru elektrozařízení a odděleného sběru elektroodpadu

TECHNICKÁ DATA

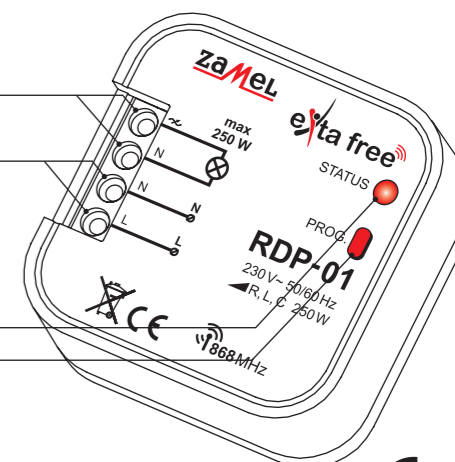
RDP-01	
Napájecí svorky:	L, N
Jmenovité napětí napájení:	230 V~
Tolerance napájecího napětí:	-15 ÷ +10 %
Jmenovitá frekvence:	50 / 60 Hz
Jmenovitý odběr:	0,5 W
Počet pracovních režimů:	5
Počet kanálů:	1
Přenos:	rádiový 868,32 MHz
Způsob přenosu:	jednosměrný
Kódování:	přenos s adresací
Maximální počet vysílačů:	32
Dosah práce:	do 230 m v otevřeném terénu
Nastavení času:	1 s ÷ 18 hodin (co 1 s)
Optická signalizace činnosti přijímače:	červená LED dioda
Napájecí kontakty přijímače:	~, N
Maximální zatížení:	250 W
Počet spojovacích kontaktů:	4
Průměr spojovacích vodičů:	do 2,5 mm ²
Pracovní teplota:	-10 ÷ +55 °C
Pracovní poloha:	libovolná
Upevnění krytu:	instalační krabice Ø60 mm
Stupeň chránění krytu:	IP20 (EN 60529)
Ochranná třída:	II
Kategorie přepětí:	II
Stupeň znečištění:	2
Přepětové napětí:	1 kV (EN 61000-4-5)
Rozměry:	47,5 x 47,5 x 20 mm
Váha:	0,04 kg
Související normy:	EN 60669, EN 60950, EN 61000

POPIS

Výstupní kontakty relé (~, N)

Napájecí kontakty (L, N)

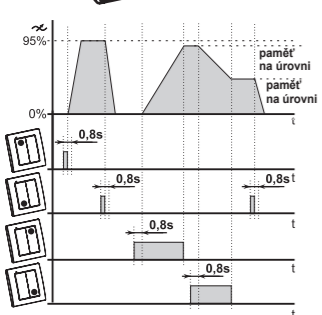
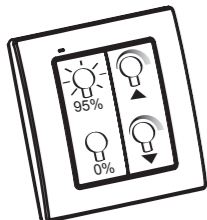
Optická signalizace činnosti přijímače
Programovací tlačítko



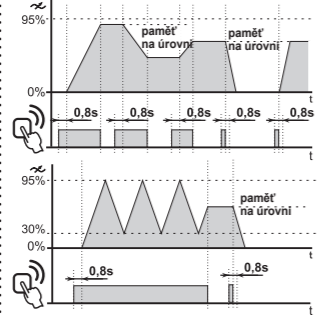
DZIAŁANIE

Zařízení může pracovat v pěti režimech:

KOMFORTNÍ ON
(Dostupný pouze ve spolupráci se 4-klávesovým vysílačem)
Režim, ve kterém jsou realizované funkce:

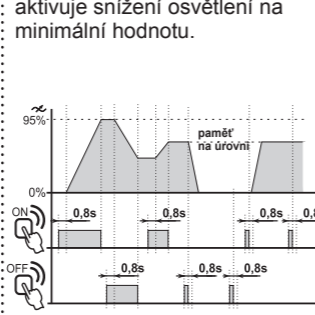


JEDNOKLÁVESOVÝ ON/OFF
Krátké stisknutí naprogramovaného tlačítka (<0,8 s) aktivuje funkci stmívače v sekvenční zapni/vypni (na naposledy nastavenou hodnotu osvětlení, avšak delší přidržení klávesy (>0,8 s) aktivuje střídavé rozjasnění – stmívání světla.

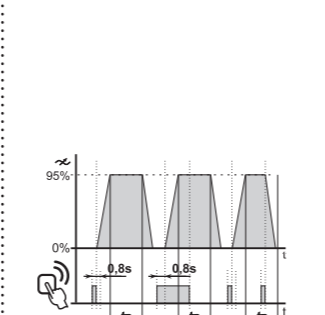


DVOUKLÁVESOVÝ ON
Krátké stisknutí naprogramovaného tlačítka (<0,8 s) aktivuje zapnutí osvětlení na naposledy nastavenou hodnotu, avšak delší přidržení klávesy (>0,8 s) aktivuje rozjasnění na maximální hodnotu.

OFF
Krátké stisknutí tlačítka (<0,8 s) aktivuje vypnutí osvětlení, avšak delší přidržení klávesy (>0,8 s) aktivuje snížení osvětlení na minimální hodnotu.



ČASOVÝ ON
Zařízení se po stisknutí tlačítka zapne na zaprogramovaný čas (tp), po čem nastoupí automatické vypnutí. Opětovné stisknutí tlačítka v průběhu odpočítávání času aktivuje včasnější vypnutí osvětlení. Čas nastavený výrobcem – 15 s.
POZOR: Zapsaný čas nepodléhá vymazání.

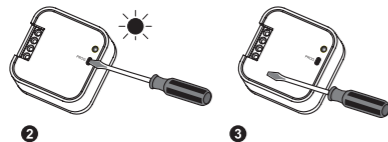


PROGRAMOVÁNÍ OVLÁDAČŮ

Režim **KOMFORTNÍ**:



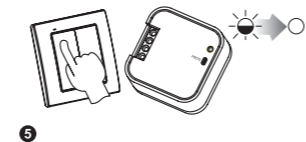
1 Stisknou tlačítko vysílače RDP-01 a přidržel ho.



2 Stisknou tlačítko PROG zařízení RDP-01 a držet ho než zasvítí (stálý signál) červená LED dioda. Poté uvolnit tlačítko PROG.



3 Uvolnit tlačítko vysílače. Zasvítí (přerušovaný signál) a následně stálý signál) červená LED dioda.



4 Stisknou stejné tlačítko, následně je uvolnit. LED dioda zasvítí (přerušovaný signál) a zhasne – ZÁPIS JE PŘEVEDEN

Režim **JEDNOKLÁVESOVÝ**:



1 Stisknou tlačítko PROG zařízení RDP-01 a přidržel ho než zasvítí (stálý signál) červená LED dioda. Poté uvolnit tlačítko PROG.



2 Stisknou tlačítko vysílače a přidržel ho. Zasvítí (přerušovaný signál) a následně signál stálý) červená LED dioda.



4 Uvolnit tlačítko vysílače. LED dioda zasvítí (přerušovaný signál) a zhasne – ZÁPIS JE PŘEVEDEN

Režim **ZAPNI/VYPNI** (dvě tlačítka)



1 Stisknou tlačítko PROG zařízení RDP-01 a přidržel ho než zasvítí (stálý signál) červená LED dioda. Poté uvolnit tlačítko PROG.



2 Stisknou a následně uvolnit první tlačítko vysílače. Zasvítí (přerušovaný signál) a následně signál stálý) červená LED dioda.



3 Stisknou a následně uvolnit druhé tlačítko vysílače. LED dioda zasvítí (přerušovaný signál) a následně zhasne – ZÁPIS JE PŘEVEDEN.



Režim **ČASOVÝ** (jedno tlačítko)



1 Stisknou tlačítko PROG zařízení RDP-01 a přidržel ho než zasvítí (stálý signál) červená LED dioda. Poté uvolnit tlačítko PROG.



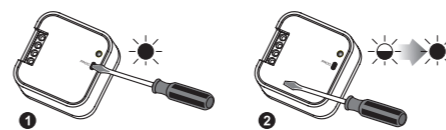
2 Stisknou a následně uvolnit tlačítko vysílače. Zasvítí (přerušovaný signál) a následně signál stálý) červená LED dioda.



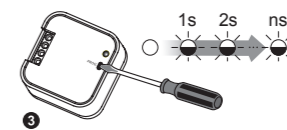
3 Stisknou a následně uvolnit totéž tlačítko vysílače. LED dioda zasvítí (přerušovaný signál) a následně zhasne – ZÁPIS JE PŘEVEDEN.

POZOR: Každý vysílač může spolupracovat s RDP-01 v jiném režimu práce v závislosti na jeho způsobu zapsání do zařízení. V jednom programovacím cyklu je možné do zařízení vepsat jeden vysílač. Stav plné paměti vysílačů je signalizován blikáním červené LED diody v průběhu pokusu naprogramovat další vysílače.

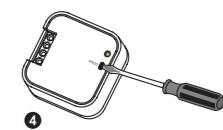
PROGRAMOVÁNÍ ČASU



1 Stisknou tlačítko PROG zařízení RDP-01 a přidržel ho než zasvítí (stálý signál) červená LED dioda. Poté uvolnit tlačítko PROG. Počkat (cca 5 s) až se LED dioda rozsvítí (přerušovaný signál a následně signál stálý).



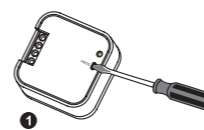
2 Stisknou tlačítko PROG zařízení RDP-01 a následně uvolnit tlačítko. Dioda LED zhasne a poté se rozsvítí (přerušovaný signál). Každé bliknutí LED diody znamená čas 1 sekundu.



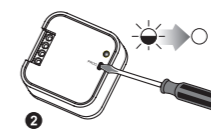
3 Po odpočítání požadovaného času (počet bliknutí červené LED diody) stisknout tlačítko PROG a poté jej uvolnit – ČAS JE NAPROGRAMOVÁN

Maximální čas cca 18 hodin.

VYMAZÁNÍ RÁDIOVÝCH VYSÍLAČŮ



1 Stisknout tlačítko PROG zařízení RDP-01 a přidržel ho.



2 Po cca 5 sekundách zasvítí (přerušovaný signál) červená LED dioda, následně zhasne.



3 Uvolnit tlačítko v RDP-01 – PAMĚŤ VYMAZÁNA

SPOLUPRÁCE A DOSAH PRÁCE

Symbol	ROP-01	ROP-02	ROB-01	SRP-02	SRP-03	RWG-01	RWL-01	ROM-01	ROM-10	RDP-01	RTN-01
RNK-02	180 m	200 m	200 m	200 m	200 m	250 m	180 m	250 m	250 m	180 m	250 m
RNK-04	180 m	200 m	200 m	200 m	200 m	250 m	180 m	250 m	250 m	180 m	250 m
P-256/8	230 m	250 m	250 m	250 m	250 m	300 m	200 m	300 m	300 m	230 m	300 m
P-257/4 (2)	180 m	200 m	200 m	200 m	200 m	250 m	180 m	250 m	250 m	180 m	250 m
RNM-10	230 m	250 m	250 m	250 m	250 m	300 m	200 m	300 m	300 m	230 m	300 m
RNP-01	160 m	180 m	180 m	180 m	180 m	200 m	160 m	200 m	200 m	160 m	200 m
RNP-02	160 m	180 m	180 m	180 m	180 m	200 m	160 m	200 m	200 m	160 m	200 m
RNL-01	160 m	180 m	180 m	není*	není*	200 m	160 m	200 m	200 m	160 m	200 m
RTN-01	200 m	200 m	200 m	200 m	200 m	250 m	200 m	250 m	250 m	200 m	250 m
RCR-01	160 m	180 m	180 m	není*	není*	200 m	160 m	200 m	200 m	160 m	200 m
RTI-01	160 m	180 m	180 m	180 m	180 m	200 m	160 m	200 m	200 m	160 m	200 m
RXM-01	230 m	250 m	250 m	250 m	250 m	300 m	200 m	300 m	300 m	230 m	300 m

* - vysílače 1-kanalové nespolupracují s ovládačem rolet

POZOR: Uvedený dosah práce se vztahuje na otevřený prostor, tedy ideální podmínky bez překážek. Pokud je mezi vysílačem a přijímačem překážka, je třeba předpokládat snížení dosahu práce pro cihlu: od 10 do 40%, dřevo a sádrokartón od 5 do 20%, železobeton od 40 do 80%, kov od 90 do 100%, sklo od 10 do 20 %. Negativní vliv na dosah práce má také vzdušné i podzemní vedení vysokého napětí a vysílače mobilních telefonů umístěné v blízkosti zařízení.

VYSÍLAČE		PŘIJÍMAČE	
RNK-02 Rádiový vysílač klávesový 2-kanalový		RNL-01 Rádiový vysílač nášlapný	
RNK-04 Rádiový vysílač klávesový 4-kanalový		RTI-01 Rádiový měnič IR/EXTA FREE	
P-256/8 Dálkový ovládač 8-kanalový		RNM-10 Rádiový vysílač, modulový, 4-kanalový	
P-257/4 Dálkový ovládač 4-kanalový		RNP-01 Rádiový vysílač krabicový, 4-kanalový	
P-257/2 Dálkový ovládač 2-kanalový		RNP-02 Rádiový vysílač krabicový, 4-kanalový	
RCR-01 Rádiové čidlo pohybu		RXM-01 Rádiový měnič RS-485/EXTA FREE	
		ROP-01 Rádiový přijímač krabicový, 1-kanalový	
		RWL-01 Rádiový světelný vypínač	
		ROP-02 Rádiový přijímač krabicový, 2-kanalový	
		RWG-01 Dálkové ovládaná zásuvka	
		RDP-01 Radiový stmívač krabicový, 1-kanalový	
		SRP-02 Ovládač rolet krabicový	
		ROB-01/12-24V Rádiový přijímač pro ovládání vrat	
		SRP-03 Rádiový ovládač rolet krabicový, centrální	
		ROM-01 Rádiový přijímač modulový, 1-kanalový	
		ROM-10 Rádiový přijímač modulový, 2-kanalový	
PŘÍSLUŠENSTVÍ			
ANT-01 Vnější anténa		RTN-01 Zesilovač	