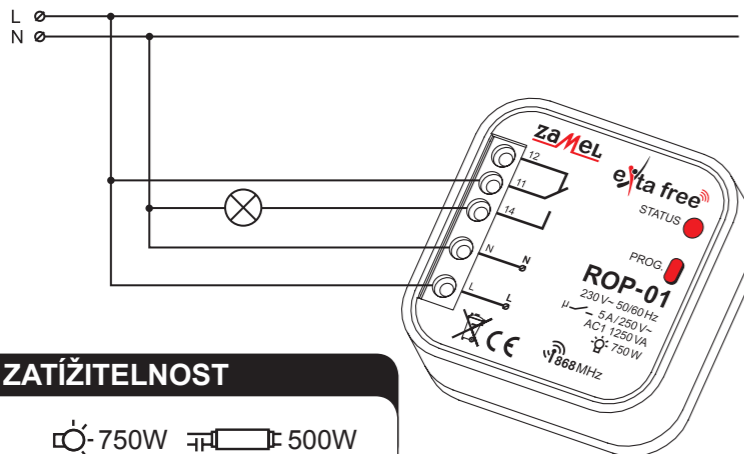
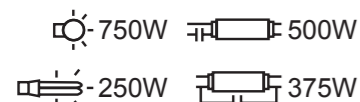


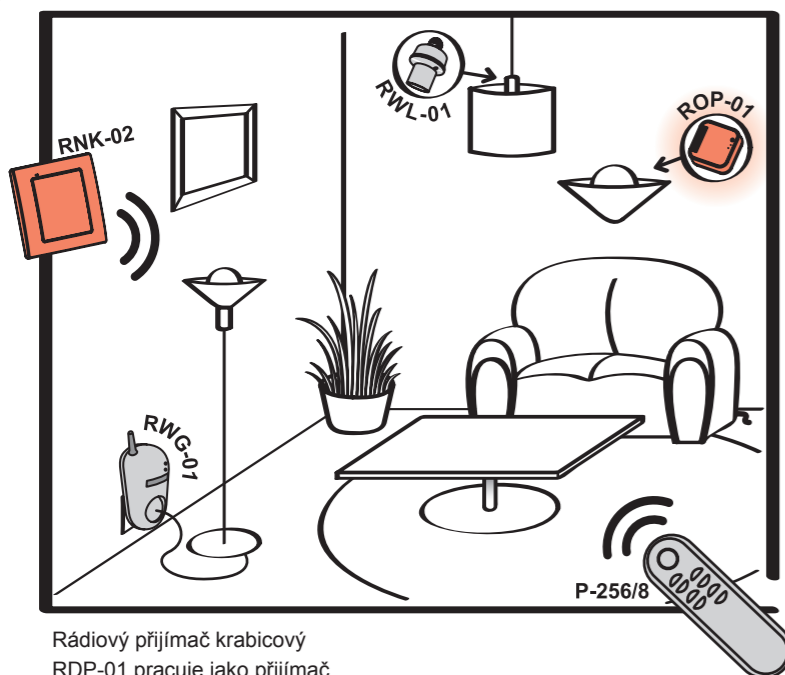
## ZAPOJENÍ



## ZATÍŽITELNOST



## POUŽITÍ



Rádiový přijímač krabicový RDP-01 pracuje jako přijímač rádiového 2-kanalového vysílače RNK-02 (ovládání vypnout/zapnout a zvýšení/snížení intenzity světelných zdrojů). Zobrazené vysílače mohou také ovládat činnost rádiového světelného vypínače RWL-01.



Zařízení firmy Zamel označené tímto symbolem vzájemně spolupracují.

## ZÁRUKA

Výrobce poskytuje 24 měsíční záruku

- ZAMEL Sp. Z o.o. poskytuje na výrobek záruku po dobu 24 měsíců
- Záruka se nevztahuje na:
  - mechanické poškození vzniklé transportem, nakládkou/vykládkou nebo jinými okolnostmi
  - poškození vzniklé v důsledku nesprávné instalace nebo nesprávným používáním
  - poškození vzniklé v důsledku zásahu kupujícího nebo jeho klientů do výrobku nebo výrobků, které jsou nutné k funkci zakoupeného výrobku
  - poškození vzniklé působením přírodních sil a náhodných jevů, za které není výrobce zodpovědný
- Přípomínky týkající se záruky nahlašuje kupující písemně v místě zakoupení nebo ve firmě ZAMEL Sp. Z o.o.
- ZAMEL Sp. Z o.o. se zavazuje posoudit reklamaci v souladu s platnými předpisy
- O formě vyřízení reklamace (výměna výrobku, jeho oprava, nebo vrácení peněz) rozhoduje ZAMEL Sp. Z o.o.

Razítko a datum prodávajícího, datum prodeje

## MONTÁŽ ROP-01

- Rozpojit napájecí obvod.
- Odpovídajícím zařízením zkontrolovat beznapěťový stav na napájecích vodičích.
- Zapojit vodiče do kontaktů shodně se schématem zapojení.
- Nainstalovat zařízení ROP-01 do instalační krabice.
- Zapojit napájecí obvod.

## FUNKCE A MONTÁŽ RNK-02

Po stisknutí klávesy vysílač vyšle signál o frekvenci 868,32 MHz, řídicí přijímače EXTA FREE. **Proces programování zařízení (zapisování vysílače do paměti přijímače) je popsán v návodech jednotlivých přijímačů systému EXTA FREE.** Dosah (do 250 m v závislosti na přijímači) lze zvětšit pomocí zesilovače nebo několika zesilovačů RTN-01. Vysílač je možné upevnit v libovolném místě pomocí oboustranné lepicí pásky nebo pomocí dvou hmoždinek 5x(3x30) mm. Způsob montáže za pomoci hmoždinek:

- Sejmout klapku – stiskem klávesy z jedné strany vytvořit štěrbinu a z druhé strany ji nadzvednout pomocí plochého nástroje (obr. č. 1),
- Na vybraném místě pro umístění vysílače na stěnu, vykonat dva otvory odpovídající montážním otvorům v základně vysílače,
- Otvory osadit hmoždinkami,
- Základnu upevnit pomocí šroubků do hmoždinek,
- Klapku umístit zpět.

**VÝMĚNA BATERIÍ**  
Vybití baterií je signalizováno několikanásobným zasvícením LED diody v průběhu vysílání.

- Sejmout klapku (obr. 1),
- Pomocí šroubováku nadzvednout destičku s elektronikou, uvolňující spodní zarážku (obr. 2) a vyjmout ji ze základny,
- Výjmout baterii z držáku (obr.3),
- Instalovat novou baterii. Dbát na polarizaci baterie. Špatně polarizovaná baterie může poškodit zařízení.
- Destičku s elektronikou umístit zpět do základny,
- Naložit klapku.

**POZOR: V průběhu výměny baterií, před jejím vložením do držáku, se doporučuje přidržení libovolného tlačítka vysílače po dobu cca 5 s. Po vložení baterie několikrát stlačit tlačítko vysílače pro kontrolu správnosti funkce. Pokud vysílač nereaguje – opakovat postup výměny stejné baterie.**

## RZB-012 SADA BEZDRÁTOVÉHO OVLÁDÁNÍ - OSVĚTLENÍ S FUNKCÍ STMÍVAČE

návod k obsluze



Zaklad Mechaniki i Elektroniki  
ZAMEL sp.j.  
J.W. Dzida, K. Łodzińska

ZAMEL

ul. Zielona 27, 43-200 Psczycza, Poland  
Tel. +48 (32) 210 46 65, Fax +48 (32) 210 80 04  
www.zamelcet.com, e-mail: marketing@zamel.pl

## POPIS FUNKCE

Rádiový stmívač krabicový RDP-01 spolupracuje s tradičními žárovkami a halogenovými světly napájenými přes elektronický nebo toroidální transformátor. Kromě funkce klasického stmívače, zařízení obsahuje také funkci časového ovládání (schodišťový automat) a funkci komfort (paměť nastavené úrovně intenzity osvětlení).

## VLASTNOSTI

- Kompletní sada bezdrátového ovládání (rádiový klávesový vysílač 2-kanalový RNK-02 a rádiový stmívač krabicový 1-kanalový RDP-01),
- ovládání práce osvětlení zapnout/vypnout, snížit/zvýšit intenzitu osvětlení,
- spolupráce s tradičními žárovkami a halogenovými světly napájenými přes elektronický nebo toroidální transformátor,
- paměť nastavené úrovně intenzity osvětlení,
- velký dosah práce (do 180 m),
- optická signalizace činnosti,
- nízká spotřeba, možnost průběžné práce,
- možnost zvětšení dosahu práce použitím zesilovače RTN-01.



POZOR

Zařízení je třeba zapojit do jednofázové sítě v souladu s platnými normami. Způsob zapojení je popsán v návodu. Práce spojené s: instalací, zapojením a regulací by měl provádět kvalifikovaný elektrikář, který se seznámil s návodem k obsluze a funkcemi zařízení. Po demontáži krytu nelze uplatňovat záruku. Před započtením instalace se upevněte, jestli jsou přívodní kabely bez napětí. K instalaci použijte křížový šroubovák o průměru 3,5 mm. Na správnost funkce má vliv způsob dopravy, skladování a používání zařízení. V následujících případech se nedoporučuje instalace zařízení: chybějící součásti, poškození nebo deformace zařízení. V případě nesprávné funkce vraťte výrobek výrobci.



Označení elektrozařízení pro účely zpětného odběru elektrozařízení a odděleného sběru elektroodpadu

## TECHNICKÁ DATA

	RNK-02	RDP-01
Napájecí svorky:	-	L, N
Jmenovité napětí napájení:	3 V (baterie CR2032)	230 V~
Vytrvalost baterií:	3 + 5 let	-
Tolerance napájecího napětí:	-	-15 + +10 %
Jmenovitá frekvence:	-	50 / 60 Hz
Jmenovitý odběr:	-	0,5 W
Počet pracovních režimů:	-	5
Počet kanálů:	2	1
Přenos:	rádiový 868,32 MHz	
Způsob přenosu:	jednosměrný	
Kódování:	přenos s adresací	
Maximální počet vysílačů:	-	32
Dosah práce:	do 250 m v otevřeném terénu	do 230 m v otevřeném terénu
Nastavení času:	-	1 s + 18 hodin (co 1 s)
Optická signalizace činnosti přijímače:	červená LED dioda	
Výstupní kontakty relé:	-	~, N
Maximální zatížitelnost:	-	250 W
Počet spojovacích kontaktů:	-	4
Průměr spojovacích vodičů:	-	do 2,5 mm <sup>2</sup>
Pracovní teplota:	-10 + +55 °C	
Pracovní poloha:	Libovolná	
Upevnění krytu:	Hmoždinky, oboustranná páska	instalační krabice Ø60 mm
Stupeň chránění krytu:	IP20 (PN-EN 60529)	
Ochranná třída:	III	II
Kategorie přepětí:	-	II
Stupeň znečištění:	2	
Přepětové napětí:	-	1 kV (PN-EN 61000-4-5)
Rozměry:	90 x 80 x 11,5 mm	47,5 x 47,5 x 20 mm
Váha:	0,038 kg	0,040 kg
Související normy:	PN-ETSI EN 300 220-1, PN-ETSI EN 300 220-2	PN-EN 60669, PN-EN 60950, PN-EN 61000

## POPIS

Výstupní kontakty relé (~, N)

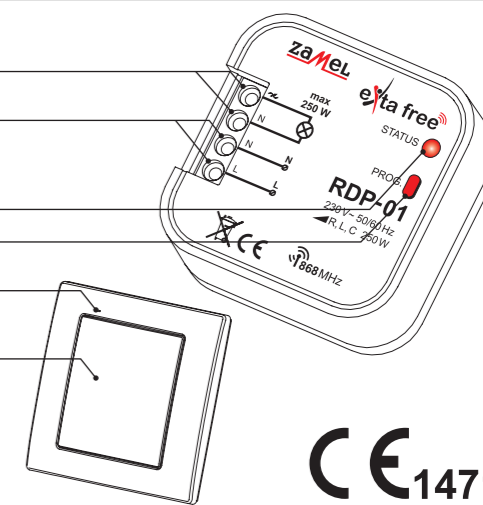
Napájecí kontakty (L, N)

Optická signalizace činnosti přijímače

Programovací tlačítko

Optická signalizace práce vysílače

Klapka



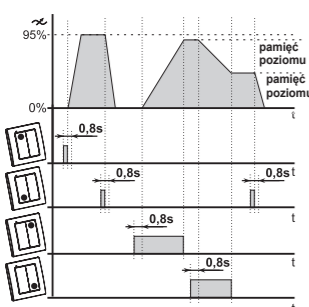
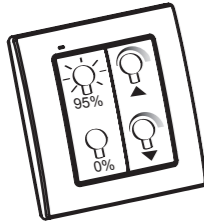
CE 1471

## FUNKCE RDP-01

Zařízení může pracovat v pěti režimech:

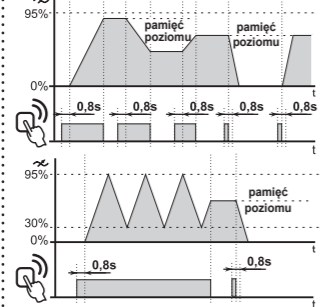
### KOMFORTNÍ

**ON** (Dostupný pouze ve spolupráci se 4-klávesovým vysílačem) Režim, ve kterém jsou realizované funkce:



### JEDNOKLÁVESOVÝ

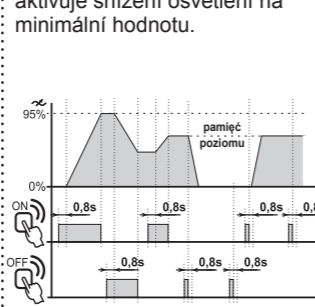
**ON/OFF** Krátké stisknutí naprogramovaného tlačítka (<0,8 s) aktivuje funkci stmívače v sekvenci zapni/vypni (na naposledy nastavenou hodnotu osvětlení, avšak delší přidržení klávesy (>0,8 s) aktivuje střídavé rozjasnění – stmívání světla.



### DVOUKLÁVESOVÝ

**ON** Klávesa zapni: Krátké stisknutí naprogramovaného tlačítka (<0,8 s) aktivuje zapnutí osvětlení na naposledy nastavenou hodnotu, avšak delší přidržení klávesy (>0,8 s) aktivuje rozjasnění na maximální hodnotu.

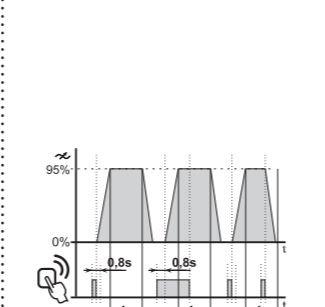
**OFF** Klávesa vypni: Krátké stisknutí tlačítka (<0,8 s) aktivuje vypnutí osvětlení, avšak delší přidržení klávesy (>0,8 s) aktivuje snížení osvětlení na minimální hodnotu.



### ČASOVÝ

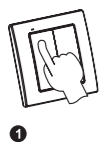
**ON** Zařízení se po stisknutí tlačítka zapne na zaprogramovaný čas (tp), po čem nastoupí automatické vypnutí. Opětovné stisknutí tlačítka v průběhu odpočítávání času aktivuje včasnější vypnutí osvětlení. Čas nastavený výrobcem – 15 s.

**POZOR: Zapsaný čas nepodléhá vymazání.**



## PROGRAMOVÁNÍ OVLÁDAČŮ

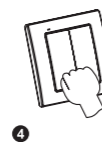
Režim **KOMFORTNÍ**:



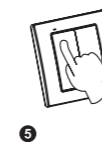
1 Stisknou tlačítko vysílače RNK-04 a přidržel ho.



2 Stisknou tlačítko PROG zařízení RDOP-01 a držet ho než zasvítí (stálý signál) červená LED dioda. Poté uvolnit tlačítko PROG.



4 Uvolnit tlačítko vysílače. Zasvítí (přerušovaný signál a následně stálý signál) červená LED dioda.



5 Stisknout stejné tlačítko, následně je uvolnit. LED dioda zasvítí (přerušovaný signál) a zhasne – ZÁPIS JE PROVEDEN

Režim **JEDNOKLÁVESOVÝ**:



1 Stisknou tlačítko PROG zařízení RDP-01 a přidržel ho než zasvítí (stálý signál) červená LED dioda. Poté uvolnit tlačítko PROG.



3 Stisknou tlačítko vysílače a přidržel ho. Zasvítí (přerušovaný signál a následně stálý) červená LED dioda.

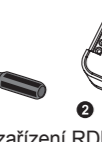


4 Uvolnit tlačítko vysílače. LED dioda zasvítí (přerušovaný signál) a zhasne – ZÁPIS JE PROVEDEN

Režim **ZAPNI/VYPNI** (dvě tlačítka):



1 Stisknou tlačítko PROG zařízení RDP-01 a přidržel ho než zasvítí (stálý signál) červená LED dioda. Poté uvolnit tlačítko PROG.



3 Stisknou a následně uvolnit první tlačítko vysílače. Zasvítí (přerušovaný signál a následně stálý) červená LED dioda.

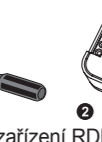


4 Stisknou a následně uvolnit druhé tlačítko vysílače. LED dioda zasvítí (přerušovaný signál) a následně zhasne – ZÁPIS JE PROVEDEN.

Režim **ČASOVÝ** (jedno tlačítko):



1 Stisknou tlačítko PROG zařízení RDP-01 a přidržel ho než zasvítí (stálý signál) červená LED dioda. Poté uvolnit tlačítko PROG.



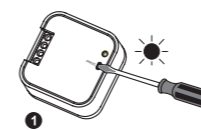
3 Stisknou a následně uvolnit tlačítko vysílače. Zasvítí (přerušovaný signál a následně stálý) červená LED dioda.



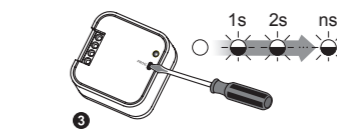
4 Stisknou a následně uvolnit totéž tlačítko vysílače. LED dioda zasvítí (přerušovaný signál) a následně zhasne – ZÁPIS JE PROVEDEN.

**POZOR: Každý vysílač může spolupracovat s RDP-01 v jiném režimu práce v závislosti na jeho způsobu zapsání do zařízení. V jednom programovacím cyklu je možné do zařízení vepsat jeden vysílač. Stav plné paměti vysílačů je signalizován blikáním červené LED diody v průběhu pokusu naprogramovat další vysílače.**

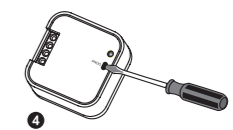
## PROGRAMOVÁNÍ ČASU



1 Stisknou tlačítko PROG zařízení RDP-01 a přidržel ho než zasvítí (stálý signál) červená LED dioda. Poté uvolnit tlačítko PROG. Počkat (cca 5 s) až se LED dioda rozsvítí (přerušovaný signál a následně signál stálý).



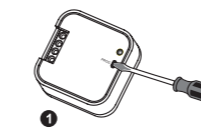
3 Stisknou tlačítko PROG zařízení RDP-01 a následně uvolnit tlačítko. Dioda LED zhasne a poté se rozsvítí (přerušovaný signál). Každé bliknutí LED diody znamená čas 1 sekundy.



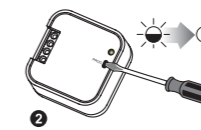
4 Po odpočítání požadovaného času (počet bliknutí červené LED diody) stisknout tlačítko PROG a poté jej uvolnit – ČAS JE NAPROGRAMOVÁN

Maximální čas cca 18 hodin.

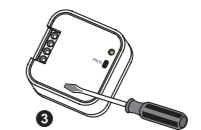
## YMAZÁNÍ RÁDIOVÝCH VYSÍLAČŮ



1 Stisknout tlačítko PROG zařízení RDP-01 a přidržel ho.



2 Po cca 5 sekundách zasvítí (přerušovaný signál) červená LED dioda, následně zhasne.



3 Uvolnit tlačítko v RDP-01 – PAMĚŤ VYMAZÁNA

## SPOLUPRÁCE A DOSAH PRÁCE

Symbol	ROP-01	ROP-02	ROB-01	SRP-02	SRP-03	RWG-01	RWL-01	ROM-01	ROM-10	RDP-01	RTN-01
RNK-02	180 m	200 m	200 m	200 m	200 m	250 m	180 m	250 m	250 m	180 m	250 m
RNK-04	180 m	200 m	200 m	200 m	200 m	250 m	180 m	250 m	250 m	180 m	250 m
P-256/8	230 m	250 m	250 m	250 m	250 m	300 m	200 m	300 m	300 m	230 m	300 m
P-257/4 (2)	180 m	200 m	200 m	200 m	200 m	250 m	180 m	250 m	250 m	180 m	250 m
RNM-10	230 m	250 m	250 m	250 m	250 m	300 m	200 m	300 m	300 m	230 m	300 m
RNP-01	160 m	180 m	180 m	180 m	180 m	200 m	160 m	200 m	200 m	160 m	200 m
RNP-02	160 m	180 m	180 m	180 m	180 m	200 m	160 m	200 m	200 m	160 m	200 m
RNL-01	160 m	180 m	180 m	není*	není*	200 m	160 m	200 m	200 m	160 m	200 m
RTN-01	200 m	200 m	200 m	200 m	200 m	250 m	200 m	250 m	250 m	200 m	250 m
RCR-01	160 m	180 m	180 m	není*	není*	200 m	160 m	200 m	200 m	160 m	200 m
RTI-01	160 m	180 m	180 m	180 m	180 m	200 m	160 m	200 m	200 m	160 m	200 m
RXM-01	230 m	250 m	250 m	250 m	250 m	300 m	200 m	300 m	300 m	230 m	300 m

\* - vysílače 1-kanalové nespolupracují s ovládačem rolet

**POZOR: Uvedený dosah práce se vztahuje na otevřený prostor, tedy ideální podmínky bez překážek. Pokud je mezi vysílačem a přijímačem překážka, je třeba předpokládat snížení dosahu práce pro cihlu: od 10 do 40%, dřevo a sádrokarton od 5 do 20%, železobeton od 40 do 80%, kov od 90 do 100%, sklo od 10 do 20%. Negativní vliv na dosah práce má také vzdušné i podzemní vedení vysokého napětí a vysílače mobilních telefonů umístěné v blízkosti zařízení.**

VYSÍLAČE		PŘIJÍMAČE	
RNK-02 Rádiový vysílač klávesový 2-kanalový	RNL-01 Rádiový vysílač nášlapný	ROP-01 Rádiový přijímač krabicový, 1-kanalový	RWL-01 Rádiový světelný vypínač
RNK-04 Rádiový vysílač klávesový 4-kanalový	RTI-01 Rádiový měnič IR/EXTA FREE	ROP-02 Rádiový přijímač krabicový, 2-kanalový	SRP-01* Sterovník rolet dopuzzkový
P-256/8 Dálkový ovládač 8-kanalový	RNM-10 Rádiový vysílač, modulový, 4-kanalový	RDP-01 Rádiový stmívač krabicový, 1-kanalový	SRP-02 Ovládač rolet krabicový
P-257/4 Dálkový ovládač 4-kanalový	RNP-01 Rádiový vysílač krabicový, 4-kanalový	ROB-01/12-24V Rádiový přijímač pro ovládání vrat	SRP-03 Rádiový ovládač rolet krabicový, centrální
P-257/2 Dálkový ovládač 2-kanalový	RNP-02 Rádiový vysílač krabicový, 4-kanalový	ROM-01 Rádiový přijímač modulový, 1-kanalový	ROM-10 Rádiový přijímač modulový, 2-kanalový
RCR-01 Rádiové čidlo pohybu	RTN-01 Zesilovač	RWG-01 Dálkově ovládaná zásuvka	* drátové zařízení EXTA
	RXM-01 Rádiový měnič RS-485/EXTA FREE		
		ANT-01 Vnější anténa	