



**Zakład Mechaniki i Elektroniki
ZAMEL sp.j.**
J.W. Dzida, K. Łodzińska

zaMEL

ul. Zielona 27, 43-200 Pszczyna, Poland
Tel. +48 (32) 210 46 65, Fax +48 (32) 210 80 04
www.zamelcet.com, e-mail: marketing@zamel.pl

POPIS FUNKCE

Ovládač žaluzií SRP-03 je určený k ovládání centrálního pohonu okenních žaluzií. Zařízení generuje impulsy centrálního ovládání (úplné vytažení nebo stažení žaluzie nebo skupiny žaluzií a rolet, doba trvání impulsu 0,5 s. SRP-03 může být využito jako součást bezdrátového (vysílače EXTA FREE) nebo drátového (žaluziové vypínače) centrálního ovládání, což umožňuje integraci drátových ovládačů žaluzií (SRM-10, SRP-01 nebo zařízení jiných výrobců) s bezdrátovým systémem ovládání EXTA FREE.

VLASTNOSTI

- Určený k bezdrátovému i drátovému centrálnímu ovládání (skupinovému) pohonu okenních žaluzií, markíz, vrat (elektrické motory na 230V~),
- vstupy drátového centrálního ovládání žaluzií,
- spojení s drátovými ovládači SRM-10 a SRP-01 nebo zařízeními jiných výrobců,
- nízká spotřeba, možnost průběžné práce,
- možnost spolupráce s libovolným žaluziovým spínačem (bez podsvětlených prvků).



POZOR
Zařízení je třeba zapojit do jednofázové sítě v souladu s platnými normami. Způsob zapojení je popsán v návodu. Práce spojené s: instalací, zapojením a regulací by měl provádět kvalifikovaný elektrikář, který se seznámil s návodem k obsluze a funkcemi zařízení. Po demontáži krytu nelze uplatňovat záruku. Před započítím instalace se upevněte, jestli jsou přívodní kabely bez napětí. K instalaci použijte křížový šroubovák o průměru 3,5 mm. Na správnost funkce má vliv způsob dopravy, skladování a používání zařízení. V následujících případech se nedoporučuje instalace zařízení: chybějící součásti, poškození nebo deformace zařízení. V případě nesprávné funkce vraťte výrobek výrobcí.



Označení elektrozařízení pro účely zpětného odběru elektrozařízení a odděleného sběru elektroodpadu

TECHNICKÁ DATA

SRP-03	
Napájecí svorky:	L, N
Jmenovité napětí napájení:	230 V~
Tolerance napájecího napětí:	-15 + +10 %
Jmenovitá frekvence:	50 / 60 Hz
Jmenovitý odběr:	0,4 W (pohotovostní režim), 0,7 W (v průběhu pohybu rolety)
Přenos:	rádiový 868,32 MHz
Způsob přenosu:	jednosměrný
Kódování:	přenos s adresací
Maximální počet vysílačů:	32
Dosah práce:	do 250 m v otevřeném terénu
Optická signalizace činnosti přijímače:	červená LED dioda
Kontakty ovládání:	LOCAL/CENTRAL ▲ (nahoru), ▼ (dolů)
Výstupní kontakty:	OUT ▲ (nahoru), ▼ (dolů) – výstupy ovládání
Parametry kontaktů:	2NO 5A / 250V~ AC1 1250 VA (napětové kontakty)
Počet spojovacích kontaktů:	6
Průměr spojovacích vodičů:	0,2 + 2,50 mm ²
Pracovní teplota:	-10 + +55 °C
Pracovní poloha:	libovolná
Upevnění krytu:	instalační krabice Ø60 mm
Stupeň chránění krytu:	IP20 (PN-EN 60529)
Ochranná třída:	II
Kategorie přepětí:	II
Stupeň znečištění:	2
Přepětíové napětí:	1 kV (PN-EN 61000-4-5)
Rozměry:	47,5 x 47,5 x 20 mm
Váha:	0,039 kg
Související normy:	PN-EN 60669, PN-EN 60950, PN-EN 61000

POPIS

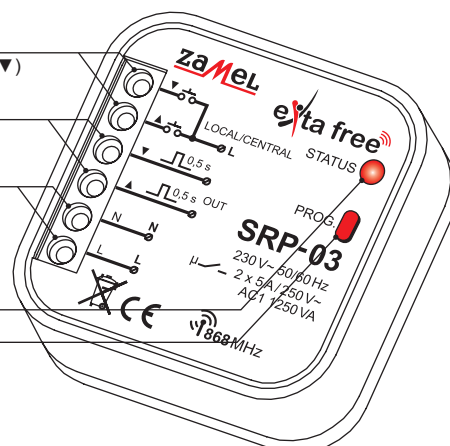
Kontakty drátového ovládání centrálního (pohyb nahoru ▲, pohyb dolů ▼)

Výstupní kontakty signálů ovládání (pohyb nahoru ▲, pohyb dolů ▼)

Napájecí kontakty (L, N)

Optická signalizace činnosti přijímače

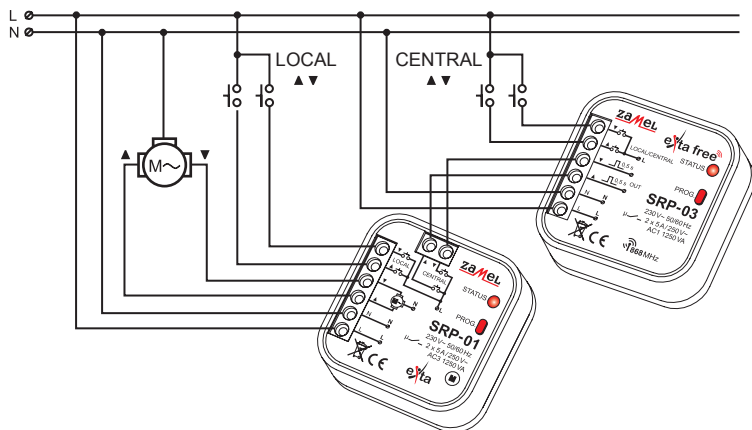
Programovací tlačítko



Zařízení firmy Zamel označené tímto symbolem vzájemně spolupracují.



ZAPOJENÍ

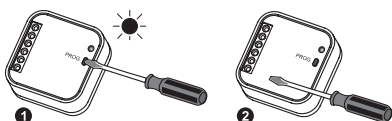


MONTÁŽ

1. Rozpojit napájecí obvod.
2. Odpovídajícím zařízením zkontrolovat beznapěťový stav na napájecích vodičích.
3. Zapojit vodiče do kontaktů shodně se schématem zapojení.
4. Umístit zařízení SRP-03 v instalační krabici.
5. Zapojit napájecí obvod.

POZOR: Zapojení lokálního spojení (LOKAL) je volitelné.

PROGRAMOVÁNÍ RÁDIOVÝCH VYSÍLAČŮ



1. Stisknou tlačítko PROG zařízení SRP-03 a přidržet ho, než zasvítí (stálý signál) červená LED dioda. Poté uvolnit tlačítko PROG.



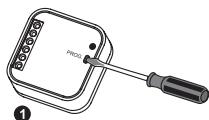
2. Stisknou a následně uvolnit první tlačítko vysílače (pohyb ▲). Zasvítí (přerušovaný signál a následně signál stálý) červená LED dioda.



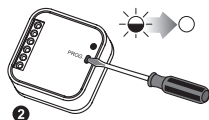
3. Stisknou a následně uvolnit druhé tlačítko vysílače (pohyb ▼). LED dioda zasvítí (přerušovaný signál) a následně zhasne – ZÁPIS JE PROVEDEN.

Příklad postupu programování s použitím dálkového ovládače P-257/2. Pro ostatní rádiové vysílače EXTA FREE je postup analogický.

VMAZÁNÍ RÁDIOVÝCH VYSÍLAČŮ



1. Stisknout tlačítko PROG zařízení SRP-03 a přidržet ho.

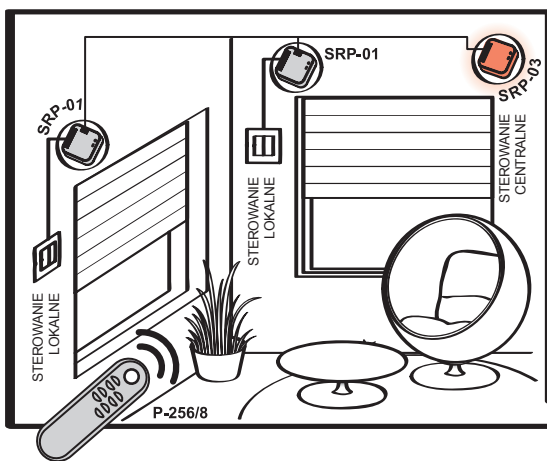


2. Po cca 5 sekundách zasvítí (přerušovaný signál) červená LED dioda, následně zhasne.



3. Uvolnit tlačítko v SRP-03 – PAMĚŤ VYMAZÁNA

POUŽITÍ



Systém ovládání okenních rolet (žaluzií) realizovaný pomocí drátových ovládačů žaluzií SRP-01. Jeden ovládač může být použit pouze pro jednu žaluzii. Každý z ovládačů je vybavený tlačítkem lokálního ovládání a spojeným vstupem centrálního ovládání, umožňující vytažení nebo spuštění dané skupiny žaluzií pomocí krabicového ovládače žaluzií centrálního ovládače SRP-03 spouštěného přímo dálkovým ovládačem 8-kanálovým P-256/8. Žaluziové spínače nemohou být podsvětlené.

DOSAH PRÁCE

Nadajnik	SRP-03	Nadajnik	SRP-03
RNK-02	200 m	RNP-02	180 m
RNK-04	200 m	RNL-01	není*
P-256/8	250 m	RTN-01	200 m
P-257/4 (2)	200 m	RCR-01	není*
RNM-10	250 m	RTI-01	180 m
RNP-01	180 m	RXM-01	250 m

* - vysílače 1-kanálové nespolupracují s ovládačem rolet

POZOR: Uvedený dosah práce se vztahuje na otevřený prostor, tedy ideální podmínky bez překážek. Pokud je mezi vysílačem a přijímačem překážka, je třeba předpokládat snížení dosahu práce pro cihlu: od 10 do 40%, dřevo a sádkartón od 5 do 20%, železobeton od 40 do 80%, kov od 90 do 100%, sklo od 10 do 20%. Negativní vliv na dosah práce má také vzdušné i podzemní vedení vysokého napětí a vysílače mobilních telefonů umístěné v blízkosti zařízení.

ZÁRUKA

Výrobce poskytuje 24 měsíční záruku

1. ZAMEL Sp. Z o.o. poskytuje na výrobek záruku po dobu 24 měsíců
2. Záruka se nevztahuje na:
 - a. mechanické poškození vzniklé transportem, nakládkou/vykládkou nebo jinými okolnostmi
 - b. poškození vzniklé v důsledku nesprávné instalace nebo nesprávným používáním
 - c. poškození vzniklé v důsledku zásahu kupujícího nebo jeho klientů do výrobku nebo výrobků, které jsou nutné k funkci zakoupeného výrobku
 - d. poškození vzniklé působením přírodních sil a náhodných jevů, za které není výrobce zodpovědný
3. Připomínky týkající se záruky nahlašuje kupující písemně v místě zakoupení nebo ve firmě ZAMEL Sp. Z o.o.
4. ZAMEL Sp. Z o.o. se zavazuje posoudit reklamaci v souladu s platnými předpisy
5. O formě vyřízení reklamace (výměna výrobku, jeho oprava, nebo vrácení peněz) rozhoduje ZAMEL Sp. Z o.o.

Razítko a datum prodávajícího, datum prodeje