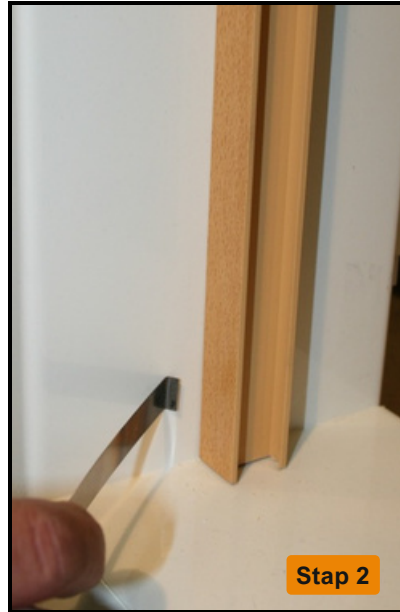


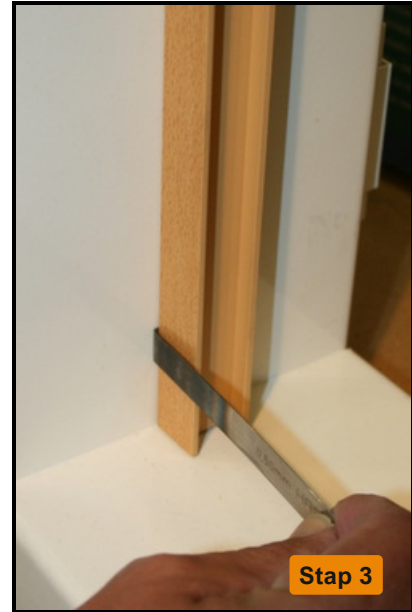
## Demontage Marley vouwdeur



Begin eerst onderaan, aan de kant waar alleen het stopprofiel is gemonteerd.



Als gereedschap is een schuine RVS plaat met een dikte van 1 mm zeer geschikt. Als alternatief kan een brede houten of kunststof wig worden gebruikt.



Steek het korte, schuine stuk metalen strip tussen de muur en de rail. De metalen strip dient boven of onder een clip geplaatst te worden.



Vouw de metalen strip opzij en wrik de rail van de clip. Mogelijk moet u een tang gebruiken.



Het zou nu mogelijk moeten zijn om de rail met uw vingers van de clips te trekken. De volgende stap is de tegenoverliggende rail en aan het einde de bovenste glijrail.