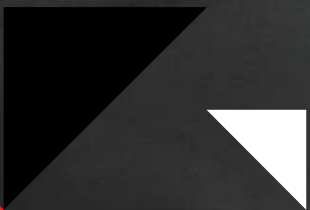


# Trabajo Con Tensión



SECURITY



El avance de la tecnología en las últimas décadas ha creado una fuerte dependencia de la electricidad para el desempeño cotidiano y eficaz de las personas. Hoy en día podemos decir que la electricidad es casi tan esencial para la vida como lo es el oxígeno.

Cada corte del suministro eléctrico siembra un caos organizativo, asociado no solo con la incomodidad que en sí representa, sino también con pérdidas considerables.

Esto demuestra la importancia de la labor de los electricistas e ingenieros del sector para que todos y cada uno de los individuos puedan desempeñarse con eficacia.

Dado que los equipos eléctricos requieren una modernización constante, es fundamental que esta se lleve a cabo sin que el consumidor se vea privado de la electricidad. Por lo tanto, la tecnología Live-Line Working o del trabajo en líneas con tensión se ha convertido en un gran logro para los operadores de sistemas de distribución y sus asociados. Las herramientas usadas en este trabajo deben garantizar la seguridad y facilitar la ejecución de cada tarea.

Hubix, que viene produciendo equipos para Live-Line Working desde hace más de 40 años, antepone la seguridad en su agenda. Nuestro equipo experimentado y altamente capacitado trabaja incansablemente en el mejoramiento y el desarrollo de tecnologías que después se introducen en el mercado.

Nos complace presentar nuestra innovadora tecnología de herramientas híbridas, que se fabrican con material aislante y cuentan con insertos conductores únicamente en sus extremos operativos. Sus excelentes propiedades aislantes han sido probadas en laboratorios de alta tensión.

En respuesta a las necesidades del mercado, confeccionamos este catálogo que presenta nuestras herramientas en juegos adaptados al tipo de dispositivo eléctrico y a su tensión nominal.

La mayoría de nuestros productos proviene de Polonia y el 95% de los artículos presentados en este catálogo se produce en la fábrica de Hubix con sede en Huta Żabiowska.

Gracias por su trabajo y confianza.

El Equipo de Hubix

*Trabajemos  
juntos para  
crear el  
futuro de  
Live Working*

**hubix**  
SAFETY IN POWER



# Índice



EN ESTE ENLACE  
SE PUEDE  
CONSULTAR LA  
VERSIÓN MÁS  
RECIENTE DEL  
CATÁLOGO

## PPE

- 6** Equipo de protección individual

## BAJA TENSIÓN

- 14** Líneas aéreas – Herramientas
- 20** Líneas aéreas – PPE y equipo electroaislante
- 30** Cableado y aparellaje eléctrico – Herramientas
- 38** Cableado y aparellaje eléctrico – PPE y equipo electroaislante
- 46** Aparellaje eléctrico – Equipo de limpieza

## MEDIA TENSIÓN

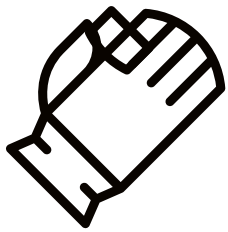
- 54** Terminales estancos a la humedad / Transformadores – Herramientas y equipo para rellenos
- 60** Conexión por apriete de tornillos – Herramientas
- 68** Subestación de transformación – Herramientas de limpieza en seco
- 76** Subestación de transformación – Herramientas de limpieza en húmedo
- 82** Líneas aéreas – Herramientas para la poda de árboles
- 88** Líneas aéreas – Puentes desconectables
- 94** Líneas aéreas – Herramientas para montaje y
- 96** Líneas aéreas – Cámara de inspección aislante

## PRUEBAS

- 100** Dispositivos de prueba dieléctrica para PPE y herramientas



CONSULTE EL  
CATÁLOGO DE LOS  
CASCOS SEORA



**¡La seguridad es prioritaria!** Este principio rector es especialmente importante en la tecnología Live Working. Para garantizar la seguridad, recomendamos equipos dieléctricos, equipos que garanticen la seguridad cuando se trabaja en altura y equipos que limiten los efectos de las quemaduras que provoca un arco eléctrico. La selección de guantes electroaislantes se realiza conforme a la tensión nominal del dispositivo. El equipo de protección contra caídas es principalmente un arnés de seguridad que, en función del método de acceso al dispositivo, se complementa con sistemas de sujeción vertical y dispositivos para el trabajo en apoyo. El mayor obstáculo que plantea la selección es el grupo de equipos que brinden protección contra los efectos térmicos de un arco eléctrico. Los equipos están clasificados según el grado de protección: clase 1, clase 2 o el número de cal/cm<sup>2</sup>. Pero no se dispone de un conocimiento amplio acerca del grado de peligro que representa el dispositivo eléctrico, tal como el valor de la tensión nominal. De acuerdo con nuestro conocimiento y experiencia, hemos preparado juegos de equipos de protección individual (PPE) para el trabajo en diversos tipos de equipos eléctricos. Sin embargo, la decisión final acerca de esta selección queda en manos de las personas responsables de la seguridad laboral de cada empresa.

Los equipos de protección individual (PPE) pueden adquirirse como artículos unitarios indicados en esta sección del catálogo o como kits debidamente preparados.

**¡Le deseamos un trabajo seguro!**

# PPE

## Equipo de protección individual

**hubix**

Cuando encuentre **xx** en el código del artículo, significa que usted dispone de una opción de talla, tamaño o número. Use una tabla y elija el parámetro de su conveniencia.

A113.16xx

CODE

A113.1605 HNIL Socket

A113.1606 HNIL Socket

A113.16xx	CODE	NAME
 HNIL Hybrid 1/2 inch Allen Long Socket	A113.1605	HNIL Hybrid 1/2 inch Allen Long Socket, L=160 mm, No 5
	A113.1606	HNIL Hybrid 1/2 inch Allen Long Socket, L=160 mm, No 6
	A113.1608	HNIL Hybrid 1/2 inch Allen Long Socket, L=160 mm, No 8
	A113.1610	HNIL Hybrid 1/2 inch Allen Long Socket, L=160 mm, No 10
	A113.1612	HNIL Hybrid 1/2 inch Allen Long Socket, L=160 mm, No 12

< 1 kV AC / 1,5 kV DC



**F111.HSE2**



H058S Casco "Secra" electroaislante con visera de Clase 1 según ensayo Box, hasta 20 kV CA/1,5 kV CC



**F113.HSE2**



SECRA H058S Casco electroaislante, color amarillo de alta visibilidad, con visera de Clase 2, hasta 20 kV CA/1,5 kV CC



**H114.HSE2**



SECRA H058S Casco electroaislante, color amarillo de alta visibilidad, ATPV = 36 cal/cm<sup>2</sup>, con visera E40HT, hasta 20 kV CA/1,5 kV CC



**H112.WBS2**



Ergos Intec plus Casco electroaislante color blanco, con visera, ATPV = 14 cal/cm<sup>2</sup>, hasta 20 kV CA/1,5 kV CC



**H332.0101**



Capucha de protección contra el arco eléctrico, 17,7 cal/cm<sup>2</sup>

**G112.1111 | G112.1112**



Protectores laterales para casco  
Protectores para cuello y orejas

J443.0101



H047 Estuche para guantes, 400 x 200 mm, color rojo

C111.N1xx



H044 Guantes electroaislantes, Clase 00, color naranja, 36 cm, puño con reborde

< 500 V CA / 750V CC

CÓDIGO

NOMBRE

C111.N108 XOG Guantes electroaislantes, Clase 00, color naranja, 36 cm, puño con reborde, talla 8, hasta 500 V CA/750 V CC

C111.N109 XOG Guantes electroaislantes, Clase 00, color naranja, 36 cm, puño con reborde, talla 9, hasta 500 V CA/750 V CC

C111.N110 XOG Guantes electroaislantes, Clase 00, color naranja, 36 cm, puño con reborde, talla 10, hasta 500 V CA/750 V CC

C111.N111 XOG Guantes electroaislantes, Clase 00, color naranja, 36 cm, puño con reborde, talla 11, hasta 500 V CA/750 V CC

C111.N112 XOG Guantes electroaislantes, Clase 00, color naranja, 36 cm, puño con reborde, talla 12, hasta 500 V CA/750 V CC

J443.0102



H107 Estuche para guantes

C221.N3xx



H044 3OG Guantes electroaislantes, Clase 3RC, color naranja, 41 cm, puño con reborde

< 26500 V CA / 39750 V CC

CÓDIGO

NOMBRE

C221.N309 H044 3OG Guantes electroaislantes, Clase 3RC, color naranja, 41 cm, puño con reborde, talla 9, hasta 26.500 V CA/39.750 V CC

C221.N310 H044 3OG Guantes electroaislantes, Clase 3RC, color naranja, 41 cm, puño con reborde, talla 10, hasta 26.500 V CA/39.750 V CC

C221.N311 H044 3OG Guantes electroaislantes, Clase 3RC, color naranja, 41 cm, puño con reborde, talla 11, hasta 26.500 V CA/39.750 V CC

C221.N312 H044 3OG Guantes electroaislantes, Clase 3, color naranja, 41 cm, puño con reborde, talla 12, hasta 26.500 V CA/39.750 V CC



**C221.N2xx**



H044 2OG Guantes electroaislantes, Clase 2, color naranja, 36 cm, puño con reborde

◀ 17000 V CA / 25500 V CC

**CÓDIGO**

**NOMBRE**

C221.N209 H044 2OG Guantes electroaislantes, Clase 2, color naranja, 36 cm, puño con reborde, talla 9, hasta 17.000 V CA/25.500 V CC

C221.N210 H044 2OG Guantes electroaislantes, Clase 2, color naranja, 36 cm, puño con reborde, talla 10, hasta 17.000 V CA/25.500 V CC

C221.N211 H044 2OG Guantes electroaislantes, Clase 2, color naranja, 36 cm, puño con reborde, talla 11, hasta 17.000 V CA/25.500 V CC

C221.N212 H044 2OG Guantes electroaislantes, Clase 2, color naranja, 36 cm, puño con reborde, talla 12, hasta 17.000 V CA/25.500 V CC

**C333.0101**



H046 Guantes de algodón para absorber el sudor

**C331.03xx**



H045 Guantes protectores contra riesgos mecánicos

**CÓDIGO**

**NOMBRE**

C331.0309 H045 Guantes protectores contra riesgos mecánicos, talla 9

C331.0310 H045 Guantes protectores contra riesgos mecánicos, talla 10

C331.0311 H045 Guantes protectores contra riesgos mecánicos, talla 11

C331.0312 H045 Guantes protectores contra riesgos mecánicos, talla 12

**K334.0101**



H049 Gafas de seguridad con filtros antirreflejo solar + estuche

H442.01xx



Chaqueta de protección contra el arco eléctrico "Comfort", Clase 1, HRC 2, 158 kJ, 13 cal/cm<sup>2</sup>



H442.02xx



Overol de protección contra el arco eléctrico "Comfort", Clase 1, HRC 2, 158 kJ, 13 cal/cm<sup>2</sup>



H442.03xx



Pantalón de protección contra el arco eléctrico "Comfort", Clase 1, HRC 2, 158 kJ, 13 cal/cm<sup>2</sup>



H442.04xx



Camiseta, manga larga, Clase 1, HRC 2, 168 kJ, 14,2 cal/cm<sup>2</sup>



H442.25xx



Chaqueta de protección contra el arco eléctrico "Comfort", Clase 2, HRC 2, 318 kJ, 22 cal/cm<sup>2</sup>



H442.26xx



Pantalón de protección contra el arco eléctrico "Comfort", Clase 2, HRC 2, 318 kJ, 22 cal/cm<sup>2</sup>



**H442.27xx**



Overol de protección contra el arco eléctrico "Comfort", Clase 2, HRC 2, 318 kJ, 22 cal/cm<sup>2</sup>



**K338.030x**



Cinturón elástico ignífugo

**CÓDIGO**

**NOMBRE**

K338.0301	4601320 Cinturón elástico ignífugo, L = 90 cm
K338.0302	4601321 Cinturón elástico ignífugo, L = 100 cm
K338.0303	4601322 Cinturón elástico ignífugo, L = 110 cm
K338.0304	4601323 Cinturón elástico ignífugo, L = 120 cm
K338.0305	4601324 Cinturón elástico ignífugo, L = 130 cm

**K338.0101**



Rodilleras

**K336.0144**



Zapatos de trabajo número 44

## INFORMACIÓN



Colores disponibles  
etiqueta de talla,  
tamaño o número



hasta 20 kV

**K223.A2xx**



ANTYAMPER Cubrebotas electroaislantes, Clase 2

**CÓDIGO**

**NOMBRE**

K223.A204 ANTYAMPER Cubrebotas electroaislantes, Clase 2, número 4 (41-45)

K223.A205 ANTYAMPER Cubrebotas electroaislantes, Clase 2, número 5 (46-49)

**K441.0103**



Arnés de seguridad de CA121 con cinturón y hebilla

**K223.A3xx**



ANTYAMPER Cubrebotas electroaislantes, Clase 3

**CÓDIGO**

**NOMBRE**

K223.A303 ANTYAMPER Cubrebotas electroaislantes, Clase 3, número 4 (41-45)

K223.A304 ANTYAMPER Cubrebotas electroaislantes, Clase 3, número 5 (46-49)

K223.A305 ANTYAMPER Cubrebotas electroaislantes, Clase 3, número 5 (46-49)

**K441.0205**



AF775-005 Empuñadura deslizante Manublock A con cuerda



K441.0403



CE201R GG Protector contra caídas

J333.0101



S PRB-3F-02 Maletín flexible universal

K441.0701



BE601B Escaladores para poste B-1

J991.0301



Maletín con ruedas





CONOZCA LA  
GAMA COMPLETA  
DE NUESTRAS  
HERRAMIENTAS



# BAJA TENSIÓN

---

Líneas aéreas  
– Herramientas

**hubix**

**A113.14xx**



HNL Bocallave híbrida de 1/2 pulgada, larga

< 1 kV CA/ 1,5 kV CC

**CÓDIGO NOMBRE**

A113.1417 HNL bocallave híbrida de 1/2 pulgada, larga, n.º 17

A113.1419 HNL bocallave híbrida de 1/2 pulgada, larga, n.º 19

**A111.2801**



HD Llave de torsión aislada de 1/2 pulgada, 5-50 Nm

< 1 kV CA/ 1,5 kV CC

**A113.13xx**



HN Bocallave híbrida de 1/2 pulgada, corta

< 1 kV CA/ 1,5 kV CC

**CÓDIGO NOMBRE**

A113.1310 HN bocallave híbrida de 1/2 pulgada, corta, n.º 10

A113.1313 HN bocallave híbrida de 1/2 pulgada, corta, n.º 13

**A113.0103**



Barra con empuñadura en T, híbrida, encastre cuadrado de 1/2 pulgada

< 1 kV CA/ 1,5 kV CC

**A113.15xx**



HNI bocallave Allen híbrida de ½ pulgada, corta

< 1 kV CA/ 1,5 kV CC 

**CÓDIGO**

**NOMBRE**

A113.1505 HNI bocallave Allen híbrida de ½ pulgada, corta, n.º 5

A113.1506 HNI bocallave Allen híbrida de ½ pulgada, corta, n.º 6

**A113.1701**




HPN Barra de extensión, híbrida, encastre cuadrado de ½ pulgada, L = 125 mm

< 1 kV CA/ 1,5 kV CC 

**A111.07xx**



HP Llave de extremo abierto, aislada

< 1 kV CA/ 1,5 kV CC 

**CÓDIGO**

**NOMBRE**

A111.0710 HP llave de extremo abierto, aislada, n.º 10

A111.0713 HP llave de extremo abierto, aislada, n.º 13

A111.0714 HP llave de extremo abierto, aislada, n.º 14

A111.0717 HP llave de extremo abierto, aislada, n.º 17

A111.0719 HP llave de extremo abierto, aislada, n.º 19

A111.0722 HP llave de extremo abierto, aislada, n.º 22

A111.0724 HP llave de extremo abierto, aislada, n.º 24

**A113.0303**



HK Bocallave en cruz, híbrida, n.º 10 x 13 x 14 x 17

< 1 kV CA/ 1,5 kV CC 



**A111.05xx**



HOG Llave estrella con carraca, aislada

< 1 kV CA/ 1,5 kV CC 

**CÓDIGO**

**NOMBRE**

- A111.0510 HOG Llave estrella con carraca, aislada, n.º 10
- A111.0513 HOG Llave estrella con carraca, aislada, n.º 13
- A111.0514 HOG Llave estrella con carraca, aislada, n.º 14
- A111.0517 HOG Llave estrella con carraca, aislada, n.º 17
- A111.0519 HOG Llave estrella con carraca, aislada, n.º 19
- A111.0522 HOG Llave estrella con carraca, aislada, n.º 22
- A111.0524 HOG Llave estrella con carraca, aislada, n.º 24

**A111.1003**




HSZ Llave ajustable, aislada, hasta 30 mm

< 1 kV CA/ 1,5 kV CC 

**A113.08xx**



HO Llave estrella, híbrida, diseño simple

< 1 kV CA/ 1,5 kV CC 

**CÓDIGO**


**NOMBRE**

- A113.0810 HO Llave estrella, híbrida, diseño simple, n.º 10
- A113.0813 HO Llave estrella, híbrida, diseño simple, n.º 13
- A113.0814 HO Llave estrella, híbrida, diseño simple, n.º 14
- A113.0817 HO Llave estrella, híbrida, diseño simple, n.º 17
- A113.0819 HO Llave estrella, híbrida, diseño simple, n.º 19
- A113.0822 HO Llave estrella, híbrida, diseño simple, n.º 22
- A113.0824 HO Llave estrella, híbrida, diseño simple, n.º 24

**A113.0206**



HI Llave hexagonal, híbrida, n.º 6

< 1 kV CA/ 1,5 kV CC 

A113.0601



HNM Cuchillo, híbrido, L = 200 mm

< 1 kV CA/ 1,5 kV CC 

A113.0604



HR Arco de sierra, híbrido

< 1 kV CA/ 1,5 kV CC 

A111.2424




HS-3 Pico de loro, aislada,  
L = 250 mm

< 1 kV CA/ 1,5 kV CC 

A111.2001




HN8N Alicata de corte para cable  
y alambre conductor, aislado,  
diámetro = 9 mm

< 1 kV CA/ 1,5 kV CC 

A111.2417



HS-1 Alicata de electricista, aisla-  
do, L = 200 mm

< 1 kV CA/ 1,5 kV CC 

A111.2404



HS-2C Alicata de corte en diagonal,  
aislado, L = 180 mm

< 1 kV CA/ 1,5 kV CC 

### A111.26xx



RWWE Destornilladores aislados

< 1 kV CA/ 1,5 kV CC



### CÓDIGO

### NOMBRE

A111.2604	RWWE Destornillador aislado PH 2 x 100
A111.2615	RWWE Destornillador aislado PH 1 x 80
A111.2605	RWWE Destornillador aislado PH 3 x 150
A111.2614	RWWE Destornillador aislado 0,8 x 4/120 NE
A111.2607	RWWE Destornillador aislado 1,0 x 5,5/150 NE
A111.2608	RWWE Destornillador aislado 1,6 x 8,0/150 NE

### A113.0401



Sujetador aislado para conectores de líneas aéreas

< 1 kV CA/ 1,5 kV CC



### E111.2001



Juego de herramientas para líneas aéreas, en bolso

J111.0103 - HTO Bolso universal para equipo de trabajo con tensión

### E111.1001



Juego de herramientas para líneas aéreas, en maletín

J552.0101 - Maletín con inserto de espuma para el juego E111.1001

### INFORMACIÓN



herramienta manual aislada



Herramientas manuales híbridas



herramienta manual aislante



se incluyen los cables



# BAJA TENSIÓN

---

Líneas aéreas – PPE y equipo  
electroaislante

**hubix**



**B223.0101**



H010 Pértiga universal aislante, cabezal doble con nervaduras, L = 2,1 m

< 36 kV CA 

**B115.0201**



H011 Pértiga aislante, cortador de alambre, L = 2,1 m

< 1 kV CA 

**B223.0401**



H012 Pértiga de gancho retráctil aislante, L = 2,1 m

< 36 kV CA 

**A335.0501**



H013 Sierra para pértiga aislante, con adaptador universal, L = 350 mm



**A335.0502**



H014 Sierra curva para pértiga aislante, con adaptador universal, L = 330 mm



**A335.0503**



H014A Sierra curva para pértiga aislante con limitadores y adaptador universal, L = 350 mm



**B331.0301**



H024 Horquilla sostén de alambre

**A116.0101**



H015 Cepillo para limpieza de conductores con adaptador universal

**A224.0105**



H016 Gancho en espiral con adaptador universal

**B111.01xx**



H031 Manta aislante, Clase 0

< 1 kV CA/ 1,5 kV CC 

**CÓDIGO**

**NOMBRE**

B111.0143 H031 Manta aislante, Clase 0, 400 x 300 mm

B111.0154 H031 Manta aislante, Clase 0, 500 x 400 mm

**B112.0303**



H027 Protector para alambre tipo "Omega", flexible, aislante, Clase 0, 1,3 m

< 1 kV CA/ 1,5 kV CC 

**B112.02xx**



H030 Protector para alambre, aislante, Clase 0

< 1 kV CA/ 1,5 kV CC 

**CODE**

**NAME**

B112.0210 H030 Protector para puente de alambre, aislante, Clase 0, diámetro = 10 mm

B112.0216 H030 Protector para puente de alambre, aislante, Clase 0, diámetro = 16 mm

**B112.1001**



H078 Protector para aislador

< 1 kV CA/ 1,5 kV CC

**B112.0401**



H028-P Protector para alambre tipo "S", aislante

< 1 kV CA/ 1,5 kV CC 

**A112.0401**



H028-P Instalador para protector tipo "S"

< 1 kV CA/ 1,5 kV CC

**B113.0401**



H034 Pinza aislante

< 1 kV CA/ 1,5 kV CC 

**B113.03xx**



H029 Capuchones para extremos, aislantes

< 1 kV CA/ 1,5 kV CC 

**CODE**

**NAME**

- B113.0305 H029 Capuchón para extremos, aislante, diámetro = 5 mm
- B113.0315 H029 Capuchón para extremos, aislante, diámetro = 15 mm
- B113.0320 H029 Capuchón para extremos, aislante, diámetro = 20 mm
- B113.0330 H029 Capuchón para extremos, aislante, diámetro = 30 mm
- B113.0340 H029 Capuchón para extremos, aislante, diámetro = 40 mm

**B112.0601**



H038-S Gancho para transporte tipo "S", aislante

< 1 kV CA/ 1,5 kV CC 

**A112.0302**



H039 Cuña aislante

< 1 kV CA/ 1,5 kV CC 

**B112.0501**



H032 Hoja aislante  
12,5 m x 1,3 m x 0,3 mm

< 1 kV CA/ 1,5 kV CC 

**B112.0502**



H033 Cinta adhesiva, aislante,  
12,5 m x 0,1 m x 0,3 mm

< 1 kV CA/ 1,5 kV CC 

**B112.01xx**



H031-R Manta aislante con Velcro, Clase 0

< 1 kV CA/ 1,5 kV CC 

**CODE**

**NAME**

- B112.0143 H051-R Manta aislante con Velcro, Clase 0, 400 x 300 mm
- B112.0154 H051-R Manta aislante con Velcro, Clase 0, 500 x 400 mm
- B112.0164 H051-R Manta aislante con Velcro, Clase 0, 600 x 400 mm

**D112.0303**



PRB-B1H Puente de derivación, monofásico, hasta 1 kV, 160 A

< 1 kV CA/ 1,5 kV CC 

**J223.0401**



H035 Bolso para transporte, largo, L = 1,25 m

**J223.0402**



H036 Bolso para transporte, corto, L = 0,4 m

**J115.0101**



H037 Lona impermeable para herramientas, 1,5 x 2,7 m



**B331.01xx**



H018 Eslinga (tipo doble ojal)

**CODE**

**NAME**

B331.0110 H018 Eslinga (tipo doble ojal),  
L = 600 mm

B331.0111 H018 Eslinga (tipo doble ojal),  
L = 1 m

**B331.0201**



H022 Herramienta de agarre para alambres conductores expuestos, 16-95 mm<sup>2</sup>

**B112.0701**



H0CN 16.35 Herramienta de agarre para extracción de conductores, aislante

**B331.0202**



H023 Herramienta de agarre para alambres conductores, aislada, 20-70 mm<sup>2</sup>



B112.0801



H041 Pivote

B331.0402



H026 Grillete

K115.0101



H051 Kit de emergencia para cortocircuitos

B332.0301



H020 Silleta con ojales

B332.0302



H021 Portaherramientas

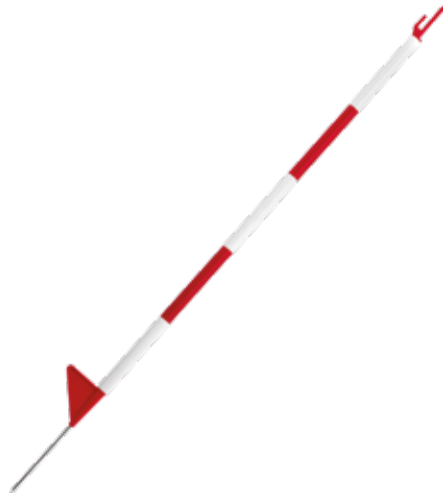
B332.0201



H019 Kit de transporte, capacidad hasta 50 kg



**K993.0201**



H042 Barricada de seguridad - Sonda

**K993.0203**



H042 Barricada de seguridad - Soporte

**K993.0102**



H043 Barricada de seguridad - Cadena color rojo y blanco, 25 metros, en estuche

### K993.02E2



H042 Barricada de seguridad - Letrero

### E111.3001



Juego de herramientas para líneas aéreas, hasta 1 kV CA

### PPE RECOMENDADO



- **F111.HSE2** – SECRA H058S Casco electroaislante
- **K334.0101** – H049 Gafas de seguridad + estuche
- **C111.N1xx** – H044 XOG Guantes electroaislantes
- **C331.03xx** – H045 Guantes protectores
- **C333.0101** – H046 Guantes de algodón
- **J443.0101** – H047 Estuche para guantes
- **K441.0103** – CA121 Arnés de seguridad con cinturón y hebilla
- **K441.0205** – Empuñadura deslizante Manublock A con cuerda
- **K441.0403** – Protector contra caídas
- **H442.01xx** – Chaqueta de protección contra el arco eléctrico "Comfort" o H442.04xx – Camiseta, manga larga
- **H442.02xx** – Overol de protección contra el arco eléctrico o **H442.03xx** – Pantalón "Comfort"
- **K338.030x** – Cinturón ignífugo
- **K336.01xx** – Zapatos de trabajo
- **K441.0701** – Escaladores para poste B-1
- **J333.0101** – Maletín flexible universal

### PPE RECOMENDADO



- **F111.HSE2** – SECRA H058S Casco electroaislante
- **K334.0101** – H049 Gafas de seguridad + estuche
- **C111.N1xx** – XOG Guantes electroaislantes
- **C331.03xx** – H045 Guantes protectores
- **C333.0101** – H046 Guantes de algodón
- **J443.0101** – H047 Estuche para guantes
- **K441.0103** – CA121 Arnés de seguridad de CA121 con cinturón y hebilla
- **K441.0205** – Empuñadura deslizante Manublock A con cuerda
- **K441.0403** – Protector contra caídas
- **H442.01xx** – Chaqueta de protección contra el arco eléctrico o **H442.04xx** – Camiseta, manga larga "Comfort"
- **H442.02xx** – Overol de protección contra el arco eléctrico o **H442.03xx** – Pantalón "Comfort"
- **K338.030x** – Cinturón ignífugo
- **K336.01xx** – Zapatos de trabajo
- **K441.0701** – Escaladores para poste B-1
- **J991.0301** – Maletín con ruedas



CONOZCA LA  
GAMA COMPLETA  
DE NUESTRAS  
HERRAMIENTAS



# BAJA TENSIÓN

---

Cableado y aparellaje eléctrico  
– Herramientas

**hubix**



A113.0103



Barra con empuñadura en T, híbrida, encastre cuadrado de ½ pulgada

< 1 kV CA/ 1,5 kV CC

A113.0102



HL Barra con empuñadura en L, híbrida, encastre cuadrado de ½ pulgada

< 1 kV CA/ 1,5 kV CC

A113.1701



HPN Barra de extensión, híbrida, encastre cuadrado de ½ pulgada, L = 125 mm

< 1 kV CA/ 1,5 kV CC

A113.16xx



HNIL Bocallave Allen híbrida de ½ pulgada, larga

< 1 kV CA/ 1,5 kV CC

CODE

NAME

A113.1605 HNIL Bocallave Allen híbrida de ½ pulgada, larga, L = 140 mm, n.º 5

A113.1606 HNIL Bocallave Allen híbrida de ½ pulgada, larga, L = 140 mm, n.º 6

A113.1608 HNIL Bocallave Allen híbrida de ½ pulgada, larga, L = 140 mm, n.º 8

A113.1610 HNIL Bocallave Allen híbrida de ½ pulgada, larga, L = 140 mm, n.º 10

A113.1702



HPN Barra de extensión, híbrida, encastre cuadrado de ½ pulgada, L = 250 mm

< 1 kV CA/ 1,5 kV CC



**A113.08xx**



HO llave estrella, híbrida, diseño simple

< 1 kV CA/ 1,5 kV CC 

**CODE**


**NAME**

- A113.0810 HO Llave estrella, híbrida, diseño simple, n.º 10
- A113.0813 HO Llave estrella, híbrida, diseño simple, n.º 13
- A113.0814 HO Llave estrella, híbrida, diseño simple, n.º 14
- A113.0817 HO Llave estrella, híbrida, diseño simple, n.º 17
- A113.0819 HO Llave estrella, híbrida, diseño simple, n.º 19
- A113.0822 HO Llave estrella, híbrida, diseño simple, n.º 22
- A113.0824 HO Llave estrella, híbrida, diseño simple, n.º 24

**A113.0604**




HR Arco de sierra híbrido

< 1 kV CA/ 1,5 kV CC 

**A111.07xx**



HP Llave de extremo abierto, aislada

< 1 kV CA/ 1,5 kV CC 

**CODE**

**NAME**

- A111.0710 HP Llave de extremo abierto, aislada, n.º 10
- A111.0713 HP Llave de extremo abierto, aislada, n.º 13
- A111.0714 HP Llave de extremo abierto, aislada, n.º 14
- A111.0717 HP Llave de extremo abierto, aislada, n.º 17
- A111.0719 HP Llave de extremo abierto, aislada, n.º 19
- A111.0722 HP Llave de extremo abierto, aislada, n.º 22
- A111.0724 HP Llave de extremo abierto, aislada, n.º 24

A113.0601




HNM Cuchillo híbrido,  
L = 200 mm

< 1 kV CA/ 1,5 kV CC 

A113.0602



HNMS Cuchillo pelacables, híbrido,  
L = 190 mm

< 1 kV CA/ 1,5 kV CC 

A113.0603




HPG Cuchillo pelacables, híbrido

< 1 kV CA/ 1,5 kV CC 

A111.2002



HN9N Alicata de corte para cable y  
alambre conductor, aislado,  
diámetro = 55 mm

< 1 kV CA/ 1,5 kV CC 

A111.2003



HN10N Alicata de corte para  
cable y alambre conductor,  
aislado, diámetro = 35 mm

< 1 kV CA/ 1,5 kV CC 

A111.2001



HN8N Alicata de corte para  
cable y alambre, aislado,  
diámetro = 9 mm

< 1 kV CA/ 1,5 kV CC 

A114.0403



HPE Cepillo curvo aislante,  
ancho = 25 mm

< 1 kV CA/ 1,5 kV CC

A114.0404



HPE Cepillo curvo aislante,  
ancho = 39 mm

< 1 kV CA/ 1,5 kV CC

A114.0405



HPE Cepillo curvo aislante,  
ancho = 50 mm

< 1 kV CA/ 1,5 kV CC

A114.0406



HPE Cepillo aislante, 100 x 30 mm

< 1 kV CA/ 1,5 kV CC

A114.0401



HPE Cepillo aislante,  
diámetro = 10 mm

< 1 kV CA/ 1,5 kV CC

A114.0402



HPE Cepillo aislante,  
diámetro = 14 mm

< 1 kV CA/ 1,5 kV CC

**A113.07xx**



HNS Bocallave curva con bloqueo, híbrida

< 1 kV CA/ 1,5 kV CC 

**CODE NAME**

A113.0713 HNS Bocallave curva con bloqueo, híbrida, n.º 13

A113.0714 HNS Bocallave curva con bloqueo, híbrida, n.º 14

A113.0717 HNS Bocallave curva con bloqueo, híbrida, n.º 17

A113.0719 HNS Bocallave curva con bloqueo, híbrida, n.º 19

A113.0722 HNS Bocallave curva con bloqueo, híbrida, n.º 22

A113.0724 HNS Bocallave curva con bloqueo, híbrida, n.º 24

**A111.2701**



RWWS destornillador curvo, aislado

< 1 kV CA/ 1,5 kV CC 

**A113.12xx**



forma especial 17 y 19



HOS Llave estrella curva con bloqueo, híbrida

< 1 kV CA/ 1,5 kV CC 

**CODE NAME**

A113.1213 HOS Llave estrella curva con bloqueo, híbrida, n.º 13

A113.1214 HOS Llave estrella curva con bloqueo, híbrida, n.º 14

A113.1217 HOS Llave estrella curva con bloqueo, híbrida, n.º 17

A113.1219 HOS Llave estrella curva con bloqueo, híbrida, n.º 19

A113.1222 HOS Llave estrella curva con bloqueo, híbrida, n.º 22

A113.1224 HOS Llave estrella curva con bloqueo, híbrida, n.º 24

**A111.1003**



HSZ Llave ajustable aislada, hasta 30 mm

< 1 kV CA/ 1,5 kV CC 



A111.2418



HS-10 Alicata de electricista,  
íntegramente aislado, L = 200 mm

< 1 kV CA/ 1,5 kV CC



A111.2411



HS-11 Alicata de punta redonda,  
íntegramente aislado, L = 200 mm

< 1 kV CA/ 1,5 kV CC



A112.0101



HS-9 Alicata de punta larga plana,  
aislante

< 1 kV CA/ 1,5 kV CC



A113.0901



HS-8 Alicata de electricista, híbrido,  
L = 200 mm

< 1 kV CA/ 1,5 kV CC



A111.26xx



RWWE Destornilladores aislados

< 1 kV CA/ 1,5 kV CC



CODE

NAME

A111.2604 RWWE Destornillador aislado  
PH 2 x 100

A111.2615 RWWE Destornillador aislado  
PH 1 x 80

A111.2605 RWWE Destornillador aislado  
PH 3 x 150

A111.2614 RWWE Destornillador aislado  
0,8 x 4/120 NE

A111.2607 RWWE Destornillador aislado  
1,0 x 5,5/150 NE

A111.2608 RWWE Destornillador aislado  
1,6 x 8,0/150 NE

A112.0301



H079 Cuña aislante

< 1 kV CA/ 1,5 kV CC 

A113.0501



HM-3 Martillo híbrido 610 g

< 1 kV CA/ 1,5 kV CC 

A112.0501



7509500 Herramienta de alineación,  
universal 50 mm<sup>2</sup>-240 mm<sup>2</sup>

< 1 kV CA/ 1,5 kV CC 

A111.2101



HPI Raspador aislado

< 1 kV CA/ 1,5 kV CC 

E112.0110



Juego de herramientas para  
cableado y aparellaje eléctrico, en  
bolso, hasta 1 kV CA/1,5 CC  
HTO Bolso universal para equipo  
de trabajo con tensión

E112.0120



Juego de herramientas para  
cableado y aparellaje eléctrico, en  
maletín, hasta 1 kV CA/1,5 CC  
J552.0201 - Maletín con inserto de  
espuma para el juego E112.0120



# BAJA TENSIÓN

---

Cableado y aparellaje eléctrico  
– PPE y equipo electroaislante

### B113.03xx



H029 Capuchones para extremos, aislantes

< 1 kV CA/ 1,5 kV CC

CODE	NAME
B113.0305	H029 Capuchón para extremos, aislante, diámetro = 5 mm
B113.0315	H029 Capuchón para extremos, aislante, diámetro = 15 mm
B113.0320	H029 Capuchón para extremos, aislante, diámetro = 20 mm
B113.0330	H029 Capuchón para extremos, aislante, diámetro = 30 mm
B113.0340	H029 Capuchón para extremos, aislante, diámetro = 40 mm
B113.0360	H029 Capuchón para extremos, aislante, diámetro = 60 mm
B113.0380	H029 Capuchón para extremos, aislante, diámetro = 80 mm

### B111.0321



H073 Protector para barra neutra, aislante

< 1 kV CA/ 1,5 kV CC

### B113.01xx



H031 Manta aislante, Clase 0

< 1 kV CA/ 1,5 kV CC

CODE	NAME
B113.0108	H031 Manta aislante, Clase 0, 1000 x 800 mm
B113.0195	H031 Manta aislante, Clase 0, 900 x 500 mm
B113.0186	H031 Manta aislante, Clase 0, 800 x 600 mm
B113.0165	H031 Manta aislante, Clase 0, 600 x 500 mm

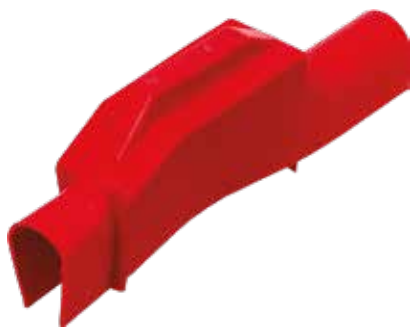
### B111.0320



H055 Protector para barra, aislante

< 1 kV CA/ 1,5 kV CC

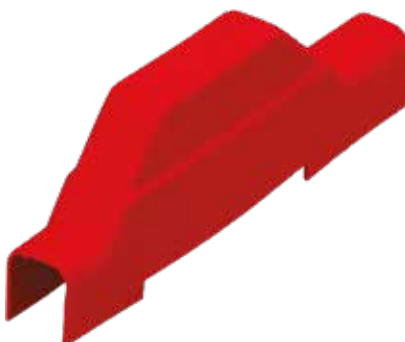
**B111.0304**



H053 Protector flexible para fusible, aislante, 345 mm

< 1 kV CA/ 1,5 kV CC

**B111.0306**



H053-M Protector flexible para fusible, aislante, 195 mm

< 1 kV CA/ 1,5 kV CC

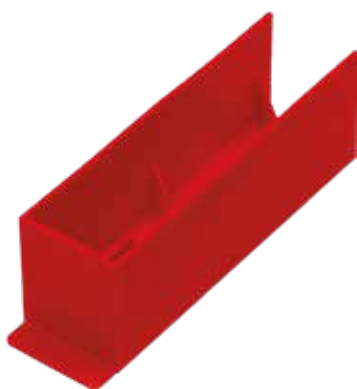
**B111.0310**



H054 Protector para base de fusible, aislante, corto

< 1 kV CA/ 1,5 kV CC

**B111.0311**



H054 Protector para base de fusible, aislante, largo

< 1 kV CA/ 1,5 kV CC

**B113.0401**



H034 Pinza aislante

< 1 kV CA/ 1,5 kV CC

**B113.0402**



H034-M Pinza aislante, 50 mm

< 1 kV CA/ 1,5 kV CC



B111.0801



H052 Alfombra aislante, Clase 0,  
1 x 2 m

< 1 kV CA/ 1,5 kV CC

B112.0502



H033 Cinta adhesiva, aislante,  
12,5 m x 0,1 m x 0,3 mm

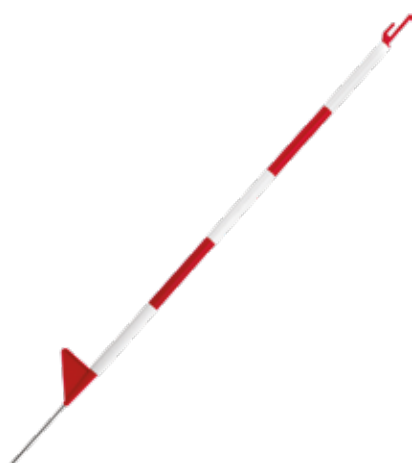
< 1 kV CA/ 1,5 kV CC

K993.0102



H043 Barricada de seguridad -  
Cadena color rojo y blanco, 25  
metros, en estuche

K993.0201



H042 Barricada de seguridad -  
Sonda

K993.02E2



H042 Barricada de seguridad -  
Letrero

K993.0203



H042 Barricada de seguridad -  
Soporte

D111.0102



266 Pinza amperométrica

D111.01A2



261 Adaptador para medición de aislamiento – para pinza amperométrica

D111.01S2



266/261 Pinza amperométrica + Adaptador para medición de aislamiento

D111.0108



Termómetro infrarrojo 12:1  
VOLCRAFT IR-500-12S

D223.0201



JUFr Comparador de fase e indicador de rotación de fase

D112.0201



PRB 1x1 Puente de derivación, monofásico, 250 A

< 1 kV CA

D112.0203



PRB 1x3 Puente de derivación,  
monofásico, 250 A

< 1 kV CA 

D112.0204



PRB 3x3 Puente de derivación,  
trifásico, 250 A

< 1 kV CA 

D112.0205



PRB 3x6 Puente de derivación,  
trifásico, 250 A

< 1 kV CA 

D112.0206



PRB 3x9 Puente de derivación,  
trifásico, 250 A

< 1 kV CA 

A221.0201



INK Kit de cortacable hidráulico,  
diámetro = 80 mm

< 36 kV CA

A221.0101



PHI Prensa hidráulica aislante con  
accesorios (troqueles de  
16-240 mm<sup>2</sup>), alambre de 5 m

< 1 kV CA / 1,5 kV CC

### B111.0201



H066 Portafusible con manga protectora

### E112.0310



Juego de cableado y equipo de aparellaje eléctrico en maletín con dispositivo portátil de derivación de corriente unipolar D112.0203

### PPE RECOMENDADO



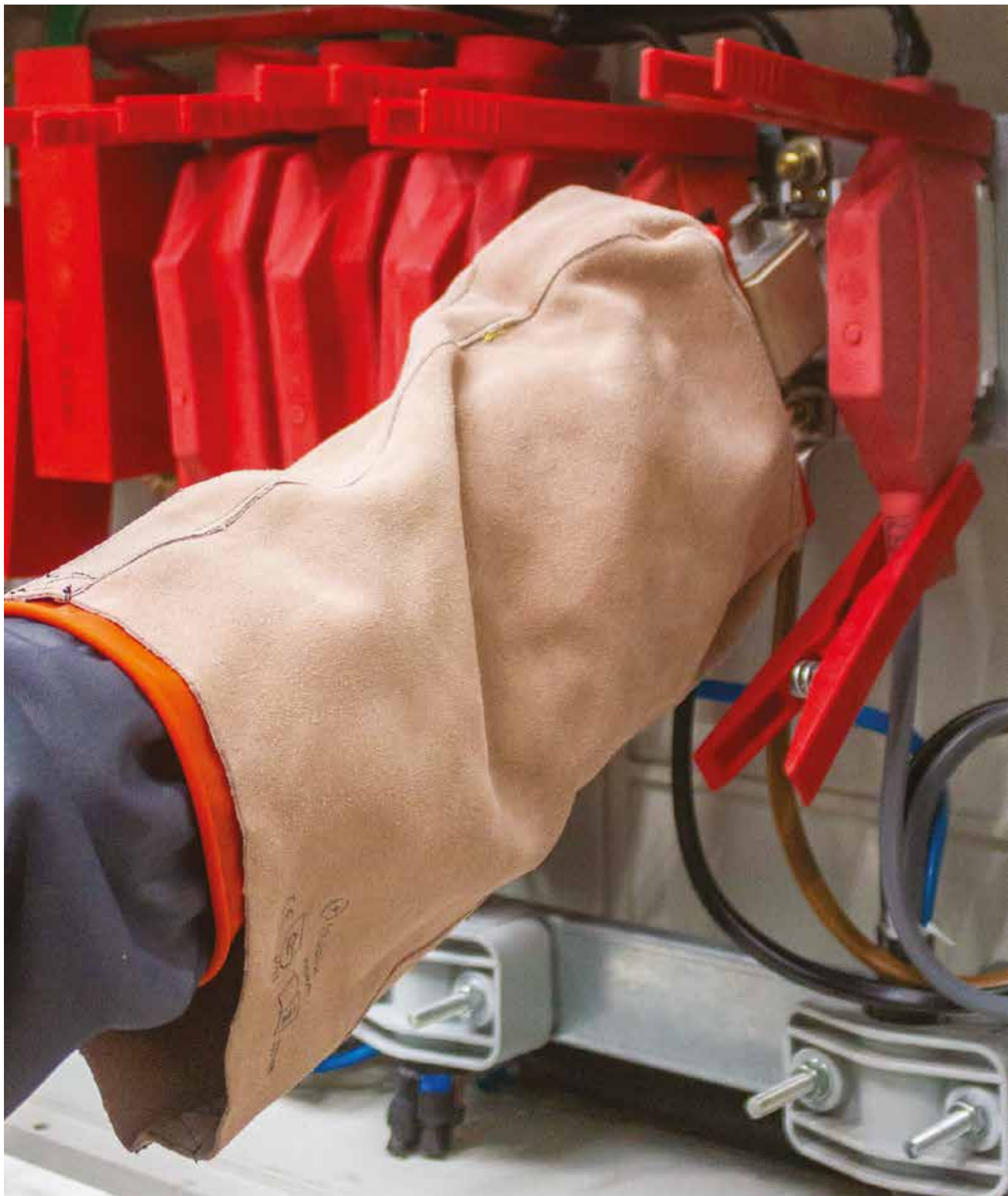
- **F111.HSE2** o **F113.HSE2** – SEORA H058S Casco electroaislante
- **C111.N1xx** – XOG Guantes electroaislantes
- **C331.03xx** – H045 Guantes protectores
- **C333.0101** – H046 Guantes de algodón para absorber el sudor
- **J443.0101** – H047 Estuche para guantes
- **H442.01xx** – Chaqueta de protección contra el arco eléctrico "Comfort"
- **H442.04xx** – Camiseta, manga larga
- **H442.02xx** – Overol de protección contra el arco eléctrico o
- **H442.03xx** – Pantalón "Comfort"
- **K338.030x** – Cinturón elástico ignífugo
- **K336.01xx** – Zapatos de trabajo
- **K338.0101** – Rodilleras
- **J333.0101** – Maletín flexible universal

### PPE RECOMENDADO



- **F111.HSE2** o **F113.HSE2** – SEORA H058S Casco electroaislante
- **C111.N1xx** – XOG Guantes electroaislantes
- **C331.03xx** – H045 Guantes protectores contra riesgos mecánicos
- **C333.0101** – H046 Guantes de algodón para absorber el sudor
- **J443.0101** – H047 Estuche para guantes
- **H442.01xx** – Chaqueta de protección contra el arco eléctrico "Comfort"
- **H442.04xx** – Camiseta, manga larga
- **H442.02xx** – Overol de protección contra el arco eléctrico o
- **H442.03xx** – Pantalón "Comfort"
- **K338.030x** – Cinturón elástico ignífugo
- **K336.01xx** – Zapatos de trabajo
- **K338.0101** – Rodilleras
- **J991.0301** – Maletín con ruedas









# BAJA TENSIÓN

---

Aparellaje eléctrico  
– Equipo de limpieza

**hubix**

A114.0101



H091-04 Tubo principal aislante,  
L = 200 mm

< 1 kV CA/ 1,5 kV CC

A114.0201



H091-07 Cepillo aislante tipo barra,  
diámetro = 65 mm

< 1 kV CA/ 1,5 kV CC

A114.0202



H091-09 Cepillo aislante  
rectangular, 60 x 40 mm

< 1 kV CA/ 1,5 kV CC

A114.0302



H091-28 Boquilla plana aislante con  
cepillo sustituible, ancho = 38 mm

< 1 kV CA/ 1,5 kV CC

A442.0101



H091-16 Cepillo para limpieza,  
L = 300 mm

< 1 kV CA/ 1,5 kV CC

A114.0303



H091-23 Boquilla aislante con  
cerdas estrechas, ancho = 30 mm

A114.0502



H091-26 Boquilla curva aislante,  
ancho = 30 mm

< 1 kV CA/ 1,5 kV CC

A114.0501



H091-11 Boquilla estrecha aislante,  
ancho = 30 mm

< 1 kV CA/ 1,5 kV CC

A114.0110



H091-27 Conector cónico aislante

< 1 kV CA/ 1,5 kV CC

A114.0403



HPE Cepillo curvo aislante,  
ancho = 25 mm

< 1 kV CA/ 1,5 kV CC

A114.0401



HPE Cepillo aislante,  
diámetro = 10 mm

< 1 kV CA/ 1,5 kV CC

A114.0402



HPE Cepillo aislante,  
diámetro = 14 mm

< 1 kV CA/ 1,5 kV CC







D112.4001



H0-ZK Zócalo para conexión,  
aislado; 230 V B16 A,  
hasta 0,23 kV CA

E112.5002



Juego estándar de limpieza en  
seco para trabajos con tensión

J112.4002 – Maletín con inserto de  
espuma para E112.5002

**A441.0101**



SE62 Aspiradora 210 milibares, 3600 L/min, alimentación eléctrica de 230 V, Stihl

**E112.5003**



Juego complementario de limpieza en seco para trabajos con tensión

J112.4003 – Maletín con inserto de espuma para E112.5003

**PPE RECOMENDADO**



- **F111.HSE2** o **F113.HSE2** – SECRA H058S Casco electroaislante
- **C111.N1xx** – XOG Guantes electroaislantes
- **C331.03xx** – H045 Guantes protectores
- **C333.0101** – H046 Guantes de algodón para absorber el sudor
- **J443.0101** – H047 Estuche para guantes
- **H442.01xx** – Chaqueta de protección contra el arco eléctrico "Comfort"
- **H442.04xx** – Camiseta, manga larga
- **H442.02xx** – Overol de protección contra el arco eléctrico o **H442.03xx** – Pantalón "Comfort"
- **K338.030x** – Cinturón elástico ignífugo
- **K336.01xx** – Zapatos de trabajo
- **K338.0101** – Rodilleras
- **J333.0101** – Maletín flexible universal

**PPE RECOMENDADO**



- **F111.HSE2** o **F113.HSE2** – SECRA H058S Casco electroaislante
- **C111.N1xx** – XOG Guantes electroaislantes
- **C331.03xx** – H045 Guantes protectores
- **C333.0101** – H046 Guantes de algodón para absorber el sudor
- **J443.0101** – H047 Estuche para guantes
- **H442.01xx** – Chaqueta de protección contra el arco eléctrico "Comfort"
- **H442.04xx** – Camiseta, manga larga
- **H442.02xx** – Overol de protección contra el arco eléctrico o **H442.03xx** – Pantalón "Comfort"
- **K338.030x** – Cinturón elástico ignífugo
- **K336.01xx** – Zapatos de trabajo
- **K338.0101** – Rodilleras
- **J991.0301** – Maletín con ruedas



**hubix**  
SAFETY IN POWER

**Trabajo  
Con  
Tensión**

**BAJA  
TENSIÓN**

# MEDIA TENSIÓN





# MEDIA TENSIÓN

---

Terminales estancos a la humedad /  
Transformadores  
– Herramientas y equipo para rellenos

**hubix**

Media tensión, Terminales estancos a la humedad /  
Transformadores – Herramientas y equipo para rellenos

B223.0201



H090-01 Pértiga para manipulación,  
aislante, L = 1300 mm

< 36 kV CA/ 54 kV CC

B223.0202



H090-02 Extensión de pértiga para  
manipulación, aislamiento,  
L = 500 mm

< 36 kV CA/ 54 kV CC

B223.0203



H090-03 Adaptador aislante 180°

< 36 kV CA/ 54 kV CC

B223.0204



H090-04 Adaptador aislante 90°

< 36 kV CA/ 54 kV CC

A333.1001



H090-18 Varilla aislante con  
adaptador universal

< 36 kV CA

A333.1002



H090-31 Indicador de longitud  
con adaptador universal

< 36 kV CA

**A334.01xx**



H090 -05 Tapón para relleno

**CÓDIGO**

**NOMBRE**

A334.0108

H090-05 Tapón para relleno,  
diámetro = 8 mm

A334.0110

H090-05 Tapón para relleno,  
diámetro = 10 mm

**A223.1003**



Cámara de inspección aislante con  
adaptador universal

← 36 kV CA/ 54 kV CC

**A334.0201**



H016-90 Gancho con adaptador  
universal

**B227.0101**



H092 Dispositivo de relleno para  
terminales de cables y transforma-  
dores

**B226.0102**



991015 Paño siliconado

E224.0101



Juego de rellenos para terminales de cables, en bolso flexible

J553.2001 – H091-19 Bolso flexible para equipo

E224.0102



Juego de rellenos para terminales de cables, en maletín rígido

J5S2.0201 – Maletín rígido con inserto de espuma para el juego E224.0102







#### PPE RECOMENDADO 15 kV



- **F113.HSE2** – SEGRA H058S Casco electroaislante  
o **H112.WBS2** – Ergos Intec plus Casco electroaislante  
o **H114.HSE2** – SEGRA H058S Casco electroaislante
- **C221.N2xx** – H044 2OG Guantes electroaislantes
- **G112.1112** – Protectores para cuello y orejas o H332.0101 – Balaclava de protección contra el arco eléctrico
- **H442.01xx** – Chaqueta de protección contra el arco eléctrico "Comfort"
- **H442.04xx** – Camiseta, manga larga
- **H442.02xx** – Overol de protección contra el arco eléctrico "Comfort" o **H442.03xx** – Pantalón de protección contra el arco eléctrico "Comfort"
- **K338.030x** – Cinturón elástico ignífugo
- **K336.01xx** – Zapatos de trabajo
- **J333.0101** – S PRB-3F-02 Maletín flexible universal

**PPE RECOMENDADO 15 kV**



- **F113.HSE2** – SECRA H058S Casco electroaislante  
o **H112.WBS2** – Ergos Intec plus Casco electroaislante  
o **H114.HSE2** – SECRA H058S Casco electroaislante
- **C221.N2xx** – H044 2OG Guantes electroaislantes
- **G112.1112** – Protectores para cuello y orejas o **H332.0101** – Balaclava de protección contra el arco eléctrico
- **H442.01xx** – Chaqueta de protección contra el arco eléctrico "Comfort"
- **H442.04xx** – Camiseta, manga larga
- **H442.02xx** – Overol de protección contra el arco eléctrico o **H442.03xx** – Pantalón de protección contra el arco eléctrico "Comfort"
- **K338.030x** – Cinturón elástico ignífugo
- **K336.01xx** – Zapatos de trabajo
- **J991.0301** – Maletín con ruedas

**PPE RECOMENDADO 20 kV**



- **F113.HSE2** – SECRA H058S Casco electroaislante  
o **H114.HSE2** – SECRA H058S Casco electroaislante  
o **H112.WBS2** – Ergos Intec plus Casco electroaislante
- **C221.N3xx** – H044 3OG Guantes electroaislantes
- **J443.0102** – H107 Estuche para guantes
- **H442.01xx** – Chaqueta de protección contra el arco eléctrico "Comfort"
- **H442.04xx** – Camiseta, manga larga
- **H442.02xx** – Overol de protección contra el arco eléctrico "Comfort" o **H442.03xx** – Pantalón de protección contra el arco eléctrico "Comfort"
- **K338.030x** – Cinturón elástico ignífugo
- **K336.01xx** – Zapatos de trabajo
- **J333.0101** – S PRB-3F-02 Maletín flexible universal

**PPE RECOMENDADO 20 kV**



- **F113.HSE2** – SECRA H058S Casco electroaislante  
o **H114.HSE2** – SECRA H058S Casco electroaislante  
o **H112.WBS2** – Ergos Intec plus Casco electroaislante
- **C221.N3xx** – H044 3OG Guantes electroaislantes
- **J443.0102** – H107 Estuche para guantes
- **H442.01xx** – Chaqueta de protección contra el arco eléctrico "Comfort"
- **H442.04xx** – Camiseta, manga larga
- **H442.02xx** – Overol de protección contra el arco eléctrico "Comfort" o **H442.03xx** – Pantalón de protección contra el arco eléctrico "Comfort"
- **K338.030x** – Cinturón elástico ignífugo
- **K336.01xx** – Zapatos de trabajo
- **J991.0301** – Maletín con ruedas



# MEDIA TENSIÓN

---

Conexión por apriete de tornillos  
– Herramientas

**hubix**

**B223.0501**



H094 Pértiga rotatoria aislante

< 36 kV CA/ 54 kV CC 

**A333.01xx**



H094-N Bocallaves de 1/2 pulgada, cortas, para pértiga aislante

< 36 kV CA/ 54 kV CC 

**CÓDIGO**

**NOMBRE**

A333.0110 H094-N Bocallave de 1/2 pulgada, corta, n.º 10

A333.0113 H094-N Bocallave de 1/2 pulgada, corta, n.º 13

A333.0114 H094-N Bocallave de 1/2 pulgada, corta, n.º 14

A333.0117 H094-N Bocallave de 1/2 pulgada, corta, n.º 17

A333.0119 H094-N Bocallave de 1/2 pulgada, corta, n.º 19

A333.0122 H094-N Bocallave de 1/2 pulgada, corta, n.º 22

A333.0124 H094-N Bocallave de 1/2 pulgada, corta, n.º 24

**A333.0201**



HN-18x2,5-1 Bocallave con destornillador, 1/2 pulgada, 2,5/1 para pértiga aislante

< 36 kV CA/ 54 kV CC

**A333.0202**



HN-18x2,5-2 Bocallave con destornillador, 1/2 pulgada, 2,5/2 para pértiga aislante

< 36 kV CA/ 54 kV CC

**A333.0203**



HN-10x1,6 Bocallave con destornillador, 1/2 pulgada, 10/1,6 para pértiga aislante

< 36 kV CA/ 54 kV CC

**B223.0201**



H090-01 Pértiga para manipulación, aislante, L = 1300 mm

◀ **36 kV CA/ 54 kV CC**

**B223.0202**



H090-02 Extensión de pértiga para manipulación, aislamiento, L = 500 mm

◀ **36 kV CA/ 54 kV CC**

**B223.0203**



H090-03 Adaptador aislante 180°

◀ **36 kV CA/ 54 kV CC**

**B223.0204**



H090-04 Adaptador aislante 90°

◀ **36 kV CA/ 54 kV CC**

**A333.04xx**



H090-21-W Llave con adaptador universal

◀ **36 kV CA/ 54 kV CC**

**CÓDIGO**

**NOMBRE**

A333.0410 H090-21-W Llave con adaptador universal n.º 10

A333.0413 H090-21-W Llave con adaptador universal n.º 13

A333.0414 H090-21-W Llave con adaptador universal n.º 14

A333.0417 H090-21-W Llave con adaptador universal n.º 17

A333.0419 H090-21-W Llave con adaptador universal n.º 19

A333.0422 H090-21-W Llave con adaptador universal n.º 22

A333.0424 H090-21-W Llave con adaptador universal n.º 24



**A333.03xx**



H090-22-O Llave estrella con adaptador universal

◀ **36 kV CA/ 54 kV CC**

**CÓDIGO**

**NOMBRE**

A333.0310	H090-22-O Llave estrella con adaptador universal n.º 10
A333.0313	H090-22-O Llave estrella con adaptador universal n.º 13
A333.0314	H090-22-O Llave estrella con adaptador universal n.º 14
A333.0317	H090-22-O Llave estrella con adaptador universal n.º 17
A333.0319	H090-22-O Llave estrella con adaptador universal n.º 19
A333.0322	H090-22-O Llave estrella con adaptador universal n.º 22
A333.0324	H090-22-O Llave estrella con adaptador universal n.º 24

**A333.0501**



H090-28 Llave con carraca, 1/2 pulgada con adaptador universal

◀ **36 kV CA/ 54 kV CC**

**A333.06xx**



H090-23-G Llave combinada con carraca y adaptador universal

◀ **36 kV CA/ 54 kV CC**

**CÓDIGO**

**NOMBRE**

A333.0610	H090-23-G Llave combinada con carraca y adaptador universal n.º 10
A333.0613	H090-23-G Llave combinada con carraca y adaptador universal n.º 13
A333.0614	H090-23-G Llave combinada con carraca y adaptador universal n.º 14
A333.0617	H090-23-G Llave combinada con carraca y adaptador universal n.º 17
A333.0619	H090-23-G Llave combinada con carraca y adaptador universal n.º 19
A333.0622	H090-23-G Llave combinada con carraca y adaptador universal n.º 22
A333.0624	H090-23-G Llave combinada con carraca y adaptador universal n.º 24

**A332.0301**



H090-30 Espejo aislante con adaptador universal

◀ **36 kV CA/ 54 kV CC**



A333.1002



H090-31 Indicador de longitud con adaptador universal, diámetro = 6 mm

D111.0108



Termómetro infrarrojo 12:1  
VOLCRAFT IR-500-12S

B226.0102



991015 Paño siliconado

A223.1003



Cámara de inspección aislante con adaptador universal

◀ 36 kV CA/ 54 kV CC

J223.0301



Estuche flexible para pértiga

E223.0101



Juego de conexión por apriete de tornillos, en bolso flexible

J553.2001 – H091-19 Bolso flexible para equipo

E223.0102



Juego de conexión por apriete de tornillos, en maletín rígido

J5S2.0202 - Maletín rígido con inserto de espuma para el juego E223.0102





#### PPE RECOMENDADO 15 kV



- **F113.HSE2** – SEGRA H058S Casco electroaislante o **H112.WBS2** – Ergos Intec plus Casco electroaislante  
o **H114.HSE2** – SEGRA H058S Casco electroaislante
- **C221.N2xx** – H044 2OG Guantes electroaislantes
- **G112.1112** – Protectores para cuello y orejas o **H332.0101** – Balaclava de protección contra el arco eléctrico
- **H442.01xx** – Chaqueta de protección contra el arco eléctrico "Comfort"
- **H442.04xx** – Camiseta, manga larga
- **H442.02xx** – Overol de protección contra el arco eléctrico "Comfort" o **H442.03xx** – Pantalón de protección contra el arco eléctrico "Comfort"
- **K338.030x** – Cinturón elástico ignífugo
- **K336.01xx** – Zapatos de trabajo
- **J223.0501** – S PRB-3F-02 Maletín flexible universal

### PPE RECOMENDADO 15 kV



- **F113.HSE2** – SECRA H058S Casco electroaislante o H112.WBS2 – Ergos Intec plus Casco electroaislante o H114.HSE2 – SECRA H058S Casco electroaislante
- **C221.N2xx** – H044 2OG Guantes electroaislantes
- **G112.1112** – Protectores para cuello y orejas o **H332.0101** – Balaclava de protección contra el arco eléctrico
- **H442.01xx** – Chaqueta de protección contra el arco eléctrico "Comfort"
- **H442.04xx** – Camiseta, manga larga
- **H442.02xx** – Overol de protección contra el arco eléctrico "Comfort"
- **K338.030x** – Cinturón elástico ignífugo
- **K336.01xx** – Zapatos de trabajo
- **J991.0301** – Maletín con ruedas

### PPE RECOMENDADO 20 kV



- **F113.HSE2** – SECRA H058S Casco electroaislante o **H114.HSE2** – SECRA H058S Casco electroaislante o **H112.WBS2** – Ergos Intec plus Casco electroaislante
- **C221.N3xx** – H044 3OG Guantes electroaislantes
- **J443.0102** – H107 Estuche para guantes
- **H442.01xx** – Chaqueta de protección contra el arco eléctrico "Comfort"
- **H442.04xx** – Camiseta, manga larga
- **H442.02xx** – Overol de protección contra el arco eléctrico "Comfort" o **H442.03xx** – Pantalón de protección contra el arco eléctrico "Comfort"
- **K338.030x** – Cinturón elástico ignífugo
- **K336.01xx** – Zapatos de trabajo
- **J223.0501** – S PRB-3F-02 Maletín flexible universal

### PPE RECOMENDADO 20 kV



- **F113.HSE2** – SECRA H058S Casco electroaislante o **H114.HSE2** – SECRA H058S Casco electroaislante o **H112.WBS2** – Ergos Intec plus Casco electroaislante
- **C221.N3xx** – H044 3OG Guantes electroaislantes
- **J443.0102** – H107 Estuche para guantes
- **H442.01xx** – Chaqueta de protección contra el arco eléctrico "Comfort"
- **H442.04xx** – Camiseta, manga larga
- **H442.02xx** – Overol de protección contra el arco eléctrico "Comfort" o **H442.03xx** – Pantalón de protección contra el arco eléctrico "Comfort"
- **K338.030x** – Cinturón elástico ignífugo
- **K336.01xx** – Zapatos de trabajo
- **J991.0301** – Maletín con ruedas



# MEDIA TENSIÓN

---

Subestación de transformación  
– Herramientas de limpieza en seco

**hubix**



A331.0101



H091-01 Tubo principal aislante  
con limitador de mango, L = 1,2 m

< 36 kV CA/ 54 kV CC

A331.0102



H091-02 Tubo principal aislante,  
extensión, L = 800 mm

< 36 kV CA/ 54 kV CC

A331.0103



H091-03 Tubo principal aislante,  
extensión, L = 400 mm

< 36 kV CA/ 54 kV CC

A331.0104



H091-04 Tubo principal aislante,  
extensión, L = 200 mm

< 36 kV CA/ 54 kV CC

A331.0401



H091-05 Codo aislante 90°

< 36 kV CA/ 54 kV CC

A331.0402



H091-05S Codo rotatorio aislante

< 36 kV CA/ 54 kV CC



**A331.0403**



H091-06 Codo aislante 135°

◀ **36 kV CA/ 54 kV CC**

**A331.0201**



H091-07 Cepillo circular aislante,  
diámetro = 120 mm

◀ **36 kV CA/ 54 kV CC**

**A331.0202**



H091-08 Cepillo bifurcado aislante,  
2 x 100 mm

◀ **36 kV CA/ 54 kV CC**

**A331.0203**



H091-09 Cepillo aislante,  
60 x 40 mm

◀ **36 kV CA/ 54 kV CC**

**A331.0204**



H091-10 Cepillo aislante,  
50 x 130 mm

◀ **36 kV CA/ 54 kV CC**

**A331.0501**



H091-11 Boquilla estrecha aislante,  
30 mm

◀ **36 kV CA/ 54 kV CC**

A331.0502



H091-12 Boquilla ancha aislante,  
40 mm

< 36 kV CA/ 54 kV CC

A331.0503



H091-13 Boquilla angular aislante,  
90 mm

< 36 kV CA/ 54 kV CC

A331.0205



H091-14 Cepillo turbo aislante,  
160 mm

< 36 kV CA/ 54 kV CC

A331.0206



H091-15 Cepillo con base aislante,  
50 x 300 mm

< 36 kV CA/ 54 kV CC

A442.0102



H091-16 Cepillo para limpieza,  
L = 1,3 m

A331.0207



H091-18 Cepillo turbo aislante para  
aisladores, 160 mm

< 36 kV CA/ 54 kV CC

A331.0110



H091-20 Conector cónico

< 36 kV CA/ 1,5 kV CC

A331.0301



H091-30 Espejo aislante

< 36 kV CA/ 54 kV CC

B226.0102



991015 Paño siliconado

A441.0103



NT 65-2 Aspiradora Eco KARCHER,  
2 x 74 L/s, 230 V

E221.0101



Juego de limpieza en seco, en  
bolso flexible, hasta 36 kV

J553.2001 – Bolso flexible para  
equipo

E221.0102



Juego de limpieza en seco, en  
maletín rígido, hasta 36 kV

J552.0203 – Maletín rígido con  
inserto de espuma para el juego  
E221.0102

**PPE RECOMENDADO 15 kV**



- **F113.HSE2** – SECRA H058S Casco electroaislante o **H112.WBS2** – Ergos Intec plus Casco electroaislante o **H114.HSE2** – SECRA H058S Casco electroaislante
- **C221.N2xx** – H044 2OG Guantes electroaislantes
- **G112.1112** – Protectores para cuello y orejas o **H332.0101** – Balaclava de protección contra el arco eléctrico
- **H442.01xx** – Chaqueta de protección contra el arco eléctrico "Comfort"
- **H442.04xx** – Camiseta, manga larga
- **H442.02xx** – Overol de protección contra el arco eléctrico "Comfort" o **H442.03xx** – Pantalón de protección contra el arco eléctrico "Comfort"
- **K338.030x** – Cinturón elástico ignífugo
- **K336.01xx** – Zapatos de trabajo
- **J333.0101** – S PRB-3F-02 Maletín flexible universal





**PPE RECOMENDADO 15 kV**



- **F113.HSE2** – SECRA H058S Casco electroaislante o **H112.WBS2** – Ergos Intec plus Casco electroaislante o **H114.HSE2** – SECRA H058S Casco electroaislante
- **C221.N2xx** – H044 2OG Guantes electroaislantes
- **G112.1112** – Protectores para cuello y orejas o **H332.0101** – Balaclava de protección contra el arco eléctrico
- **H442.01xx** – Chaqueta de protección contra el arco eléctrico "Comfort"
- **H442.04xx** – Camiseta, manga larga
- **H442.02xx** – Overol de protección contra el arco eléctrico o **H442.03xx** – Pantalón de protección contra el arco eléctrico "Comfort"
- **K338.030x** – Cinturón elástico ignífugo
- **K336.01xx** – Zapatos de trabajo
- **J991.0301** – Maletín con ruedas

**PPE RECOMENDADO 20 kV**



- **F113.HSE2** – SECRA H058S Casco electroaislante o **H114.HSE2** – SECRA H058S Casco electroaislante o **H112.WBS2** – Ergos Intec plus Casco electroaislante
- **C221.N3xx** – H044 3OG Guantes electroaislantes
- **J443.0102** – H107 Estuche para guantes
- **H442.01xx** – Chaqueta de protección contra el arco eléctrico "Comfort"
- **H442.04xx** – Camiseta, manga larga
- **H442.02xx** – Overol de protección contra el arco eléctrico "Comfort" o **H442.03xx** – Pantalón de protección contra el arco eléctrico "Comfort"
- **K338.030x** – Cinturón elástico ignífugo
- **K336.01xx** – Zapatos de trabajo
- **J333.0101** – S PRB-3F-02 Maletín flexible universal

**PPE RECOMENDADO 20 kV**



- **F113.HSE2** – SECRA H058S Casco electroaislante o **H114.HSE2** – SECRA H058S Casco electroaislante o **H112.WBS2** – Ergos Intec plus Casco electroaislante
- **C221.N3xx** – H044 3OG Guantes electroaislantes
- **J443.0102** – H107 Estuche para guantes
- **H442.01xx** – Chaqueta de protección contra el arco eléctrico "Comfort"
- **H442.04xx** – Camiseta, manga larga
- **H442.02xx** – Overol de protección contra el arco eléctrico "Comfort" o **H442.03xx** – Pantalón de protección contra el arco eléctrico "Comfort"
- **K338.030x** – Cinturón elástico ignífugo
- **K336.01xx** – Zapatos de trabajo
- **J991.0301** – Maletín con ruedas

40  
YEARS  
HUBIX

hubix  
SAFETY IN POWER



HYBRID TOOLS  
BY HUBIX

SECRA





# MEDIA TENSIÓN

---

Subestación de transformación  
– Herramientas de limpieza en  
húmedo

**hubix**

**B223.0201**



H090-01 Pértiga para manipulación,  
aislante, L = 1300 mm

◀ **36 kV CA/ 54 kV CC**

**B223.0202**



H090-02 Extensión de pértiga  
para manipulación, aislamiento,  
L = 500 mm

◀ **36 kV CA/ 54 kV CC**

**B223.0203**



H090-03 Adaptador aislante 180°

◀ **36 kV CA/ 54 kV CC**

**B223.0204**



H090-04 Adaptador aislante 90°

◀ **36 kV CA/ 54 kV CC**

**A332.0501**



H090-06 Esponja con adaptador  
universal, 35 x 55 mm

◀ **36 kV CA/ 54 kV CC**

**A332.0502**



H090-07 Esponja con adaptador  
universal, 35 x 110 mm

◀ **36 kV CA/ 54 kV CC**

**A332.0503**



H090-08 Esponja con adaptador universal, 140 x 40 mm

◀ **36 kV CA/ 54 kV CC**

**A332.0504**



H090-09 Esponja con adaptador universal, 2 x 35 x 55 mm

◀ **36 kV CA/ 54 kV CC**

**A332.0505**



H090-10 Esponja con adaptador universal, 2 x 35 x 55 mm

◀ **36 kV CA/ 54 kV CC**

**A332.0506**



H090-11 Esponja con adaptador universal, 70 x 50 x 20 mm

◀ **36 kV CA/ 54 kV CC**

**A332.0507**



H090-12 Esponja con adaptador universal, 80 x 60 x 20 mm

◀ **36 kV CA/ 54 kV CC**

**A332.0508**



H090-13 Esponja con adaptador universal, 80 x 70 x 20 mm

◀ **36 kV CA/ 54 kV CC**

A332.0401



H090-14 Cepillo con adaptador universal, diámetro = 10 mm

< 36 kV CA/ 54 kV CC

A332.0402



H090-15 Cepillo con adaptador universal, diámetro = 14 mm

< 36 kV CA/ 54 kV CC

A332.0403



H090-16 Cepillo con adaptador universal, 100 x 30 mm

< 36 kV CA/ 54 kV CC

A332.0301



H090-30 Espejo aislante con adaptador universal

< 36 kV CA/ 54 kV CC

B226.0102



991015 Paño siliconado

K551.0001



Pulverizador

**K551.1001**



991019 Asorel Líquido dieléctrico para limpieza de equipo eléctrico, hasta 36 kV CA

**E221.0102**



Juego de limpieza en húmedo, en bolso flexible, hasta 36 kV

J553.2001 – Bolso flexible para equipo

**PPE RECOMENDADO 15 kV**



• **F113.HSE2** – SEGRA H058S Casco electroaislante o **H112.WBS2** – Ergos Intec plus Casco electroaislante o **H114.HSE2** – SEGRA H058S Casco electroaislante

• **C221.N2xx** – H044 2OG Guantes electroaislantes

• **G112.1112** – Protectores para cuello y orejas o **H332.0101** – Balaclava de protección contra el arco eléctrico

• **H442.01xx** – Chaqueta de protección contra el arco eléctrico "Comfort"

• **H442.04xx** – Camiseta, manga larga

• **H442.02xx** – Overol de protección contra el arco eléctrico "Comfort" o **H442.03xx** – Pantalón de protección contra el arco eléctrico "Comfort"

• **K338.030x** – Cinturón elástico ignífugo

• **K336.01xx** – Zapatos de trabajo

• **J333.0101** – S PRB-3F-02 Maletín flexible universal

**E552.0102**



Juego de limpieza en húmedo, en maletín rígido, hasta 36 kV

J552.0204 – Maletín rígido con inserto de espuma para el juego E552.0102



### PPE RECOMENDADO 15 kV



- **F113.HSE2** – SECRA H058S Casco electroaislante o **H112.WBS2** – Ergos Intec plus Casco electroaislante o **H114.HSE2** – SECRA H058S Casco electroaislante
- **C221.N2xx** – H044 2OG Guantes electroaislantes
- **G112.1112** – Protectores para cuello y orejas o **H332.0101** – Balaclava de protección contra el arco eléctrico
- **H442.01xx** – Chaqueta de protección contra el arco eléctrico "Comfort"
- **H442.04xx** – Camiseta, manga larga
- **H442.02xx** – Overol de protección contra el arco eléctrico o **H442.03xx** – Pantalón de protección contra el arco eléctrico "Comfort"
- **K338.030x** – Cinturón elástico ignífugo
- **K336.01xx** – Zapatos de trabajo
- **J991.0301** – Maletín con ruedas

### PPE RECOMENDADO 20 kV



- **F113.HSE2** – SECRA H058S Casco electroaislante o **H114.HSE2** – SECRA H058S Casco electroaislante o **H112.WBS2** – Ergos Intec plus Casco electroaislante
- **C221.N3xx** – H044 3OG Guantes electroaislantes
- **J443.0102** – H107 Estuche para guantes
- **H442.01xx** – Chaqueta de protección contra el arco eléctrico "Comfort"
- **H442.04xx** – Camiseta, manga larga
- **H442.02xx** – Overol de protección contra el arco eléctrico "Comfort" o **H442.03xx** – Pantalón de protección contra el arco eléctrico "Comfort"
- **K338.030x** – Cinturón elástico ignífugo
- **K336.01xx** – Zapatos de trabajo
- **J333.0101** – S PRB-3F-02 Maletín flexible universal

### PPE RECOMENDADO 20 kV



- **F113.HSE2** – SECRA H058S Casco electroaislante o **H114.HSE2** – SECRA H058S Casco electroaislante o **H112.WBS2** – Ergos Intec plus Casco electroaislante
- **C221.N3xx** – H044 3OG Guantes electroaislantes
- **J443.0102** – H107 Estuche para guantes
- **H442.01xx** – Chaqueta de protección contra el arco eléctrico "Comfort"
- **H442.04xx** – Camiseta, manga larga
- **H442.02xx** – Overol de protección contra el arco eléctrico "Comfort" o **H442.03xx** – Pantalón de protección contra el arco eléctrico "Comfort"
- **K338.030x** – Cinturón elástico ignífugo
- **K336.01xx** – Zapatos de trabajo
- **J991.0301** – Maletín con ruedas





# MEDIA TENSIÓN

---

Líneas aéreas

– Herramientas para la poda de árboles

**hubix**

A335.0502



H014 Sierra tronzadora curva con adaptador universal para pértiga aislante, L = 330 mm

A335.0503



H014A Sierra tronzadora curva con limitadores y adaptador universal para pértiga aislante, L = 350 mm

A224.0101



H014B Pico de gancho para bomberos, aislante, con adaptador universal

A224.0102



H014S Podador de árboles con adaptador universal, L = 25 mm

D224.5401



Herramienta de agarre articulada para puente de derivación

B228.1002



HUDI Cabezal UDI con adaptador universal

A332.0403



H090-16l Cepillo con adaptador universal en el extremo, 100 x 30 mm

< 36 kV CA/ 54 kV CC

B441.0201



HPPOL Pértiga telescópica aislante, 9 segmentos, 1,80 m/10,60 m

< 120 kV CA

A445.01S1



Control remoto

J223.0303



Estuche flexible para herramientas de poda de árboles

J113.0102



Estuche flexible para sierras tronadoras

J223.0305



Estuche flexible para pértiga

A224.0201



H014AA Motosierra eléctrica con adaptador universal

A443.01A2



H014AA Batería para motosierra 18 V CC, 45 Wh, 2,5 Ah

A443.01L1



H014AA-CHG Cargador de batería para motosierra 230 V CA/18 V CC

A443.01P1



URZ3160 Conversor 12 V CC/230 V CA, 150 W

B441.0101



VTTHD Poste telescópico reforzado, aislante, 7 segmentos, 1,76 m/9,71 m

◀ 110 kV CA

J112.0507



Maletín para motosierra

PPE RECOMENDADO 15 kV



- **F111.HSE2** – SECRA H058S Casco electroaislante, color amarillo de alta visibilidad, con visera de Clase 1 W1, hasta 20 kV CA/1,5 kV CC
- **K334.0101** – H049 Gafas de seguridad con filtro antirreflejo solar + estuche
- **C331.03xx** – H045 Guantes protectores contra riesgos mecánicos
- **J443.0101** – H047 Estuche para guantes, 400 x 200 mm, color rojo
- **K223.A2xx** – ANTYAMPER Cubrebotas electroaislantes, Clase 2
- **J333.0101** – S PRB-3F-02 Maletín flexible universal

PPE RECOMENDADO 15 kV



- **F111.HSE2** – SECRA H058S Casco electroaislante, color amarillo de alta visibilidad, con visera de Clase 1 W1, hasta 20 kV CA/1,5 kV CC
- **K334.0101** – H049 Gafas de seguridad con filtro antirreflejo solar + estuche
- **C331.03xx** – H045 Guantes protectores contra riesgos mecánicos
- **J443.0101** – H047 Estuche para guantes, 400 x 200 mm, color rojo
- **K223.A2xx** – ANTYAMPER Cubrebotas electroaislantes, Clase 2
- **J991.0301** – Maletín con ruedas

PPE RECOMENDADO 20 kV



- **F111.HSE2** – SECRA H058S Casco electroaislante, color amarillo de alta visibilidad, con visera de Clase 1 W1, hasta 20 kV CA/1,5 kV CC
- **K334.0101** – H049 Gafas de seguridad con filtro antirreflejo solar + estuche
- **C331.03xx** – H045 Guantes protectores contra riesgos mecánicos
- **J443.0101** – H047 Estuche para guantes, 400 x 200 mm, color rojo
- **K223.A3xx** – ANTYAMPER Cubrebotas electroaislantes, Clase 3
- **J333.0101** – S PRB-3F-02 Maletín flexible universal

## PPE RECOMENDADO 20 kV



- **F111.HSE2** – SECRA H058S Casco electroaislante, color amarillo de alta visibilidad, con visera de Clase 1 W1, hasta 20 kV CA/1,5 kV CC
- **K334.0101** – H049 Gafas de seguridad con filtro antirreflejo solar + estuche
- **C331.03xx** – H045 Guantes protectores contra riesgos mecánicos
- **J443.0101** – H047 Estuche para guantes, 400 x 200 mm, color rojo
- **K223.A3xx** – ANTYAMPER Cubrebotas electroaislantes, Clase 3
- **J991.0301** – Maletín con ruedas

40  
YEARS  
HUBIX

hubix  
SAFETY IN POWER



HYBRID TOOLS  
BY HUBIX

SECRA



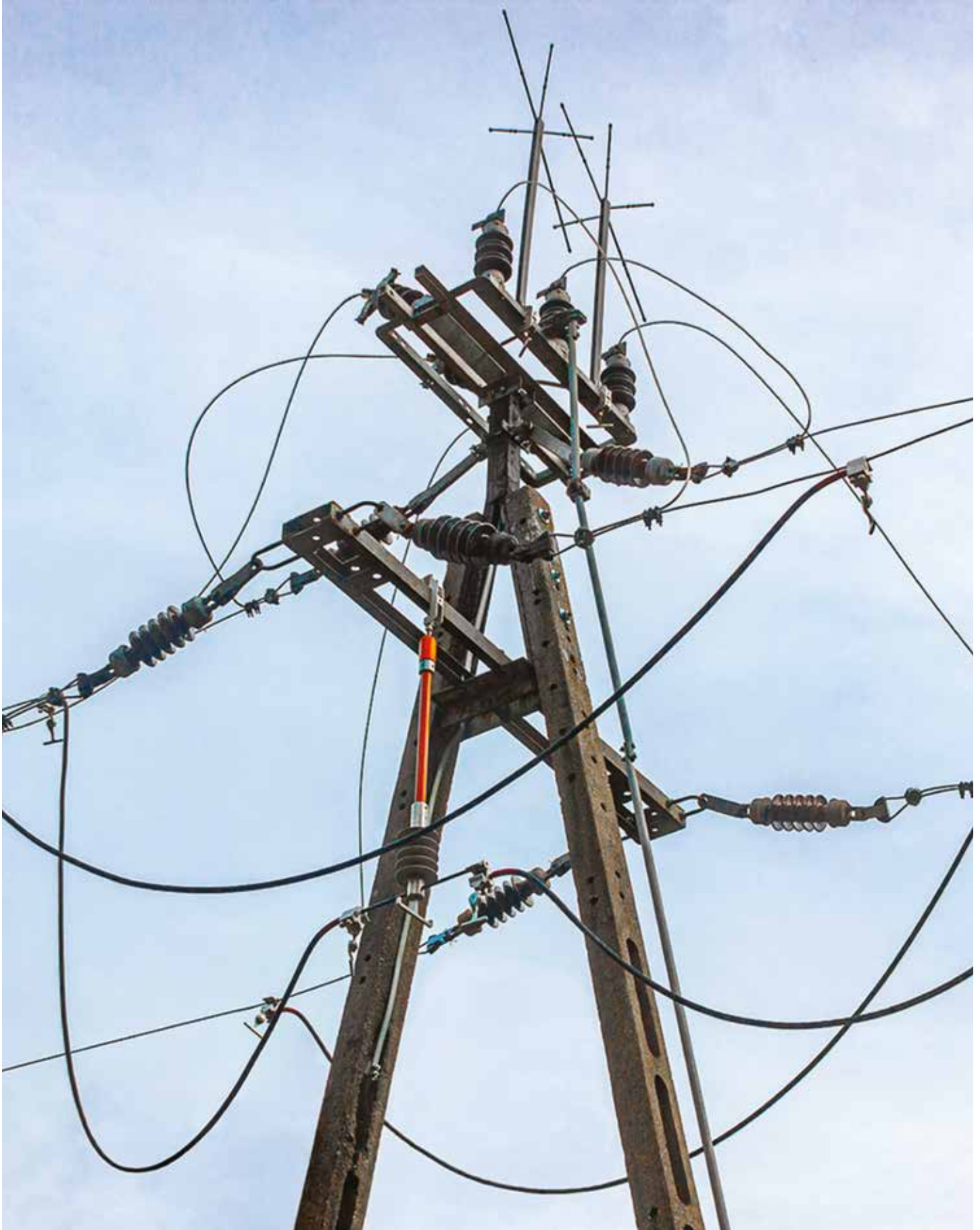


# MEDIA TENSIÓN

---

Líneas aéreas  
– Puentes desconectables

**hubix**



D224.0301



H096S5 Aislador de conector de puente para línea con tensión

D224.0401



H096A Adaptador para conector de línea con tensión

D224.0202



SL 4.25 Conector de ranura paralela

D224.0201



SL 30.1 Conector para línea con tensión

D224.1001



- Conductor de puente, 13,8 kV,  
diámetro = 50 mm<sup>2</sup>, color negro

D224.1002



- Conductor de puente, 1,1 kV,  
diámetro = 25 mm<sup>2</sup>

**PPE RECOMENDADO 15 kV**



- **F111.HSE2** – SECRA H058S Casco electroaislante, color amarillo de alta visibilidad, con visera de Clase 1 W1, hasta 20 kV CA/1,5 kV CC
- **K334.0101** – H049 Gafas de seguridad con filtro antirreflejo solar + estuche
- **C331.03xx** – H045 Guantes protectores contra riesgos mecánicos
- **J443.0101** – H047 Estuche para guantes, 400 x 200 mm, color rojo
- **K223.A2xx** – ANTYAMPER Cubrebotas electroaislantes, Clase 2
- **J333.0101** – S PRB-3F-02 Maletín flexible universal



## PPE RECOMENDADO 15 kV



- **F111.HSE2** – SECRA H058S Casco electroaislante, color amarillo de alta visibilidad, con visera de Clase 1 W1, hasta 20 kV CA/1,5 kV CC
- **K334.0101** – H049 Gafas de seguridad con filtro antirreflejo solar + estuche
- **C331.03xx** – H045 Guantes protectores contra riesgos mecánicos
- **J443.0101** – H047 Estuche para guantes, 400 x 200 mm, color rojo
- **K223.A2xx** – ANTYAMPER Cubrebotas electroaislantes, Clase 2
- **J991.0301** – Maletín con ruedas

## PPE RECOMENDADO 20 kV



- **F111.HSE2** – SECRA H058S Casco electroaislante, color amarillo de alta visibilidad, con visera de Clase 1 W1, hasta 20 kV CA/1,5 kV CC
- **K334.0101** – H049 Gafas de seguridad con filtro antirreflejo solar + estuche
- **C331.03xx** – H045 Guantes protectores contra riesgos mecánicos
- **J443.0101** – H047 Estuche para guantes, 400 x 200 mm, color rojo
- **K223.A3xx** – ANTYAMPER Cubrebotas electroaislantes, Clase 3
- **J333.0101** – S PRB-3F-02 Maletín flexible universal

## PPE RECOMENDADO 20 kV



- **F111.HSE2** – SECRA H058S Casco electroaislante, color amarillo de alta visibilidad, con visera de Clase 1 W1, hasta 20 kV CA/1,5 kV CC
- **K334.0101** – H049 Gafas de seguridad con filtro antirreflejo solar + estuche
- **C331.03xx** – H045 Guantes protectores contra riesgos mecánicos
- **J443.0101** – H047 Estuche para guantes, 400 x 200 mm, color rojo
- **K223.A3xx** – ANTYAMPER Cubrebotas electroaislantes, Clase 3
- **J991.0301** – Maletín con ruedas



40  
YEARS  
HUBIX

hubix  
SAFETY IN POWER



HYBRID TOOLS  
BY HUBIX

SECRA



40  
YEARS  
HUBIX





# MEDIA TENSIÓN

Líneas aéreas  
– Herramientas  
para montaje  
y desmontaje

**hubix**

B228.1002



Adaptador UDI

B221.0405



H0691 Herramienta para medición  
de distancia

A224.0301



H096 Herramienta de agarre para desatornillar con adaptador universal

A224.0302



H096 Herramienta de agarre para ajustar con adaptador universal

B441.0101



VTTHD Poste telescópico reforzado aislante, 7 segmentos, 1,76 m/9,71 m, hasta 110 kV CA

B224.0502



B224.0501 – H096 Palanca para ajustar (2.º segmento de la pértiga)

B224.0502 – H096 Palanca para ajustar (3.er segmento de la pértiga)

A224.0402



Bocallave dinamométrica para A224.0302 con adaptador universal, 25 Nm

E225.1001



Herramientas y juego de equipo para montaje y desmontaje, hasta 36 kV

J552.1001 – Maletín con inserto de espuma para el juego E225.1001



# MEDIA TENSIÓN

---

Líneas aéreas

– Cámara de inspección aislante

**hubix**

**A223.1003**



Cámara de inspección aislante, en estuche, hasta 36 kV CA/54 kV CC

**B223.0206**



Extensión para poste aislante con protector L = 510 mm, hasta 36 kV CA/54 kV CC

**B441.0101**



VTTHD Poste telescópico reforzado aislante, 7 segmentos, 1,76 m/9,71 m, hasta 110 kV CA

**A223.1051**



Linterna con soporte universal para la cámara de inspección A223.1003

**A332.0401**



H090-14 Cepillo con adaptador universal, diámetro = 10 mm, hasta 36 kV CA/54 kV CC

**E226.0101**



Juego para cámara de inspección  
J552.1002 - Maletín con inserto de espuma para el juego E226.0101

**PPE RECOMENDADO 15 kV**



- **F111.HSE2** – SECRA H058S Casco electroaislante, color amarillo de alta visibilidad, con visera de Clase 1 W1, hasta 20 kV CA/1,5 kV CC
- **K334.0101** – H049 Gafas de seguridad con filtro antirreflejo solar + estuche
- **C331.03xx** – H045 Guantes protectores contra riesgos mecánicos
- **J443.0101** – H047 Estuche para guantes, 400 x 200 mm, color rojo
- **K223.A2xx** – ANTYAMPER Cubrebotas electroaislantes, Clase 2
- **J333.0101** – S PRB-3F-02 Maletín flexible universal

**PPE RECOMENDADO 15 kV**



- **F111.HSE2** – SECRA H058S Casco electroaislante, color amarillo de alta visibilidad, con visera de Clase 1 W1, hasta 20 kV CA/1,5 kV CC
- **K334.0101** – H049 Gafas de seguridad con filtro antirreflejo solar + estuche
- **C331.03xx** – H045 Guantes protectores contra riesgos mecánicos
- **J443.0101** – H047 Estuche para guantes, 400 x 200 mm, color rojo
- **K223.A2xx** – ANTYAMPER Cubrebotas electroaislantes, Clase 2
- **J991.0301** – Maletín con ruedas

**PPE RECOMENDADO 20 kV**



- **F111.HSE2** – SECRA H058S Casco electroaislante, color amarillo de alta visibilidad, con visera de Clase 1 W1, hasta 20 kV CA/1,5 kV CC
- **K334.0101** – H049 Gafas de seguridad con filtro antirreflejo solar + estuche
- **C331.03xx** – H045 Guantes protectores contra riesgos mecánicos
- **J443.0101** – H047 Estuche para guantes, 400 x 200 mm, color rojo
- **K223.A3xx** – ANTYAMPER Cubrebotas electroaislantes, Clase 3
- **J333.0101** – S PRB-3F-02 Maletín flexible universal

## PPE RECOMENDADO 20 kV



- **F111.HSE2** – SECRA H058S Casco electroaislante, color amarillo de alta visibilidad, con visera de Clase 1 W1, hasta 20 kV CA/1,5 kV CC
- **K334.0101** – H049 Gafas de seguridad con filtro antirreflejo solar + estuche
- **C331.03xx** – H045 Guantes protectores contra riesgos mecánicos
- **J443.0101** – H047 Estuche para guantes, 400 x 200 mm, color rojo
- **K223.A3xx** – ANTYAMPER Cubrebotas electroaislantes, Clase 3
- **J991.0301** – Maletín con ruedas







# PRUEBAS

---

Dispositivos de prueba dieléctrica  
para PPE y herramientas

**hubix**

P228.0101



SPH-SOI Banco de pruebas para  
equipo de protección individual  
- Mangas electroaislantes

P221.0101



Banco de pruebas para mantas  
y alfombras

P225.0101



SPH-ST Banco de pruebas para  
equipo de limpieza: extensiones,  
cepillos, elementos de succión,  
codos, esponjas, accesorios para  
tubos de succión y pértigas

P222.0101



SPH-O Banco de pruebas para  
protectores de conductores  
(manguera de línea)

P222.0201



SPH-O Banco de pruebas para  
protectores de aislantes







<https://www.hubix.pl/es/>



ver 01.2024

**hubix**  
SAFETY IN POWER

**Hubix sp. z o.o.**

Huta Żabiowska | Główna 43 St. | 96-321 Żabia Wola | Polonia

ph.: +48 46 857 84 40 | office@hubix.pl

www.hubix.pl | www.secra.pl

Número de identificación fiscal: PL5291803171 | REGON: 147123591

KRS: 0000500184 | BDO: 000059494