

ALLEN®
PURE AIR FOR LIFE



Purificador de Aire Alen T500 Tipo HEPA

MANUAL DEL USUARIO



TABLA DE CONTENIDOS

- Medidas de seguridad para el uso del Purificador de Aire**.... 4
- Uso del Purificador de Aire** 5
 - Funcionamiento del Producto
 - Identificación de las Partes
- Conozca su Purificador de Aire** 8
- Cuidado y Mantenimiento** 8
 - Reemplazo del Filtro
 - ¿Por qué debe reemplazar el filtro?
 - El Plan *AutoShip* de Alen para el reemplazo de Filtros
 - ¿Cómo reemplazar el filtro?
- Consejos, Localización y Solución de Fallas** 10
- Garantía Limitada de por Vida** 10
- Tabla de Especificaciones del Producto** 12

INSTRUCCIONES DE SEGURIDAD PARA EL USO DEL PURIFICADOR DE AIRE

En este manual usted encontrará información importante sobre su electrodoméstico. Siempre lea, siga y guarde las instrucciones de seguridad.

Requerimientos de Ubicación

- Ubique la unidad en una superficie plana a 6" (15.2cm) de fuentes de calor, tales como estufas o calentadores.
- No cubra la unidad ni impida el paso de aire por las rejillas de salida o entrada.
- No bloquee los conductos de aire y no coloque el purificador en superficies irregulares como camas o sofás.
- Asegúrese de que el filtro esté correctamente instalado antes de prender la unidad.
- Siempre desconecte el purificador antes de cambiar el filtro. Nunca trate de cambiar el filtro mientras la unidad esté en funcionamiento.
- Este purificador de aire está diseñado solo para funcionar en ambientes interiores. No lo ubique en la ventana.

Requerimientos Eléctricos y de Seguridad — Reduzca el riesgo de fuego o descarga eléctrica. No seguir las siguientes instrucciones podría ocasionar la muerte, fuego o descarga eléctrica.

- No conecte el purificador a ningún tomacorriente que esté dañado.
- Desconecte el purificador antes de darle mantenimiento.
- Siempre apague la unidad antes de desconectarla.
- No utilice un adaptador o una extensión para conectarlo. Tampoco use un convertidor de voltaje o un adaptador, ni lo altere de ninguna manera.
- No conecte el aparato a un tomacorriente controlado por un regulador de intensidad de luz.
- No conecte o desconecte el enchufe del purificador con las manos mojadas. Esto podría producir una descarga eléctrica.
- Desconecte el purificador si éste emite sonidos extraños o humo.
- No coloque objetos pesados sobre el cable del purificador. Asegúrese de que el cable no esté comprimido o atorado. Esto podría producir fuego o descarga eléctrica.
- No exceda la potencia del tomacorriente. Esto podría causar descargas eléctricas o fuego, debido al exceso de generación de energía.
- Conecte la unidad solamente en tomacorrientes apropiados. Los tipos de tomacorriente (voltaje y amperaje) pueden encontrarse en el sticker ubicado en la parte inferior del purificador. Si conecta la unidad a un tomacorriente equivocado, podría dañarla o destruirla.
- Para reducir el riesgo de descarga eléctrica, este equipo cuenta con un enchufe polarizado (una clavija es más ancha que la otra). Para disminuir el riesgo de descarga eléctrica, este enchufe entrará solo de una manera en un tomacorriente polarizado. Si el enchufe no entra por completo, invértalo. Si aún no encaja, comuníquese con un electricista calificado. No modifique el enchufe de ninguna forma.




Requerimientos Generales de Seguridad

- No use el purificador cerca de una tina, ducha, piscina u otro lugar en donde pudiera mojarse.
- Cambie el filtro según la frecuencia recomendada para evitar la acumulación de polvo y partículas.
- No use el aparato cerca a una fuente de calor como estufas, calentadores o secadoras.
- Nunca ponga los dedos ni objetos en los conductos de aire del aparato.
- Nunca trate de reparar la unidad por su cuenta.
- No deje caer la unidad ya que esta se podría dañar.
- No se siente sobre el purificador ni intente subirse sobre él. Se podría lastimar si usted o el aparato se caen.
- No rocíe insecticidas u otros químicos inflamables cerca del aparato. Esto podría producir una explosión o fuego.

USO DEL PURIFICADOR DE AIRE

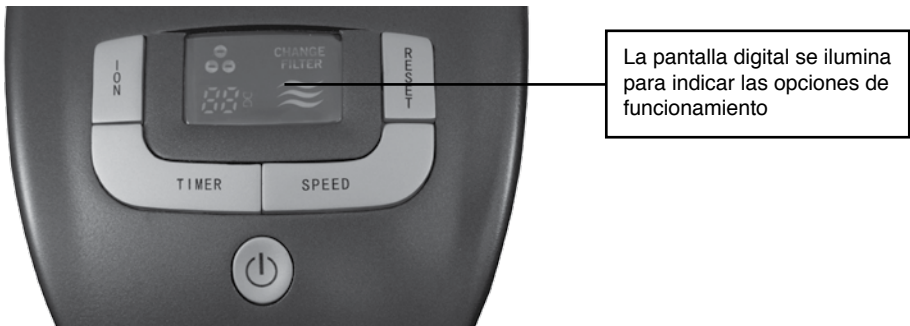
Funcionamiento del Producto

1. Conecte el purificador a un tomacorriente instalado a tierra.
2. Presione el botón de la mitad (POWER) para encenderlo. Cuando esto ocurra, la pantalla del panel de control se prenderá. Para apagar el purificador, presione el botón una vez más.
3. Presione el botón de VELOCIDAD (SPEED) y observe el indicador de luces hasta que marque la velocidad deseada.

Velocidad	Resultado	Flujo de Aire en pies cúbicos por minuto (CFM)	Cobertura en pies cuadrados (SqFt)
Level 1 	Basic cleaning power	48	185
Level 2 	Moderate cleaning power	83	320
Level 3 	Maximum cleaning power	130	500

4. Presione el botón de TEMPORIZADOR (TIMER) para programar el funcionamiento del purificador hasta 12 horas.
5. Presione el botón ION para activar el ionizador seguro para el ozono. La activación del ionizador aumenta la capacidad del purificador de capturar con más facilidad las partículas del aire (similar a lo que ocurre con la pantalla de la televisión cuando atrae el polvo). Presione el botón ION otra vez para apagarlo.
6. El indicador de cambio del Filtro (CHANGE FILTER) se encenderá y hará visible cuando sea hora de cambiar el filtro.
7. Después de reemplazar el filtro, presione el botón de reinicialización (RESET) mientras la unidad esté funcionando hasta que las luces desaparezcan.

Identificación de las partes





CONOZCA SU PURIFICADOR DE AIRE

Cuando use el purificador de aire por primera vez dentro de un ambiente interior, le recomendamos que lo programe a una velocidad alta como tres (3), por lo menos durante dos horas para que limpie las partículas del aire.

Características

- El filtro tipo HEPA captura polvo, alérgenos y contaminantes transportados por el aire
- La capa de carbón activado atrapa olores imperceptibles y químicos (VOCs) provenientes de productos caseros de limpieza
- El diseño estilizado tipo torre provee de un ahorro significativo de espacio
- El ionizador carga electrónicamente las partículas más pequeñas, lo cual hace que se agrupen y filtren con mayor facilidad
- 3 velocidades con un temporizador de hasta 12 horas para controlar la circulación del aire
- La luz que indica el cambio de filtro ayuda a tener en cuenta su reemplazo a tiempo
- El panel de control tiene botones simples y fáciles de operar
- Apagado automático y seguro cuando la cubierta frontal es removida
- Filtro diseñado para ser reemplazado fácilmente
- Garantía limitada de por vida

CUIDADO Y MANTENIMIENTO

Reemplazo del Filtro

El purificador T500 tiene un indicador de cambio de filtro que se encenderá cuando sea hora de cambiarlo. El indicador funciona dependiendo de la frecuencia de uso y de la velocidad del purificador. Cuando la luz que indica el cambio de filtro se enciende, es hora de reemplazar el filtro.

Los filtros HEPA de los purificadores de aire Alen no están diseñados para ser lavados, limpiados o reusados. Eventualmente, los filtros acumularán demasiadas partículas y esto disminuirá el rendimiento del sistema de filtración. La luz del cambio de filtro (CHANGE FILTER) se prenderá después de 6 meses de uso continuo y alrededor de los 12 meses de uso poco frecuente o moderado. (Uso continuo=24 horas al día, poco/moderado=8 a 12 horas al día).

La capa de esponja negra del filtro, conocida como prefiltro, captura partículas grandes de polvo y cabello. Esta parte se sostiene con Velcro®. Una vez que sea removido el prefiltro puede ser lavado o aspirado para mantener la eficiencia del purificador. Sin embargo, el filtro HEPA no debe ser aspirado. Esto podría dañar el filtro, debido a que partículas microscópicas adheridas al filtro impediría su funcionamiento.

¿Por qué debe reemplazar el filtro?

- Cumple con los términos de Alen de Garantía Limitada de por vida, la cual indica que los filtros deben ser reemplazados regularmente para prevenir la sobrecarga de la unidad.
- Usted ha comprado un Purificador de Aire Alen tipo HEPA para mejorar la calidad del aire en ambientes interiores. El reemplazo del filtro mantendrá el nivel en la calidad de aire que usted espera. Los filtros que acumulen demasiadas partículas y suciedad pueden comprometer el nivel de limpieza de aire que el purificador pueda ofrecer.

Opciones de Filtro

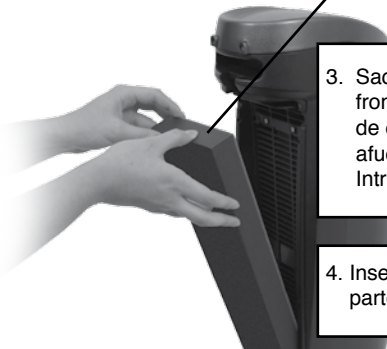
Preocupaciones Específicas	Filtro Recomendado	Número de Parte
Alergias y polvo	HEPA-Pure	TF60
Asma y problemas respiratorios	HEPA-Silver	TF60-Silver-Carbon
Moho y bacteria	HEPA-Silver	TF60-Silver-Carbon
Químicos y olores de cocina	HEPA-Fresh	TF60-Carbon
Olor a humo	HEPA-OdorCell	TF60-MP
Mascotas (caspa y olores)	HEPA-OdorCell	TF60-MP

¿Cómo reemplazar el filtro?



1. Presione hacia abajo la lengüeta de la cubierta del filtro, saque la cubierta y póngala a un lado.

2. Saque el filtro usado.



3. Saque el nuevo filtro de la bolsa plástica. Distinga la parte frontal y posterior del filtro. La parte frontal tiene la capa de esponja negra o prefiltro, el cual debe colocarse hacia afuera una vez que se encuentre dentro del aparato. Introdúzca el filtro con la flecha indicando hacia adentro.

4. Inserte la parte inferior de la cubierta primero y cierre en la parte superior.

5. Reinicie el indicador del filtro presionando sostenidamente el botón RESET mientras la unidad esté en funcionamiento y las letras iluminadas desaparezcan.



PREGUNTAS FRECUENTES

¿Cómo apago la luz de cambio de filtro?

Después de cambiar el filtro, reinicialice el indicador de filtro presionando sostenidamente el botón RESET mientras la unidad esté funcionando y las luces desaparezcan.

¿Cómo puedo saber el tipo de especificaciones eléctricas que necesita mi unidad?

Por favor, revise la etiqueta de clasificación ubicada en la parte inferior de la unidad. Ahí encontrará unidades de voltaje, frecuencia, amperaje y requerimientos del tomacorriente.

¿Puedo limpiar el filtro?

La capa de esponja negra o prefiltro captura partículas de polvo y cabello. Esta parte se sostiene con Velcro®. Una vez que sea removido el prefiltro puede ser lavado o aspirado para mantener la eficiencia del purificador. Sin embargo, el filtro HEPA no debe ser aspirado. Esto podría dañar el filtro, debido a que partículas microscópicas adheridas al filtro impediría su funcionamiento.

Tengo un problema que no está incluido en este manual

Visite www.AlenCorp.com y envíenos un mensaje o llame al 1-800-630-2396. Un representante de servicio al cliente responderá sus dudas lo más pronto posible, generalmente en un par de horas.

¿Qué información necesito cuando contacte al servicio al cliente para averiguar sobre la garantía?

Busque la etiqueta de clasificación al reverso de la unidad. La etiqueta tendrá el código del purificador y otra información que necesitaremos para ayudarlo.

GARANTIA LIMITADA DE POR VIDA

¿Qué cubre la garantía?

Alen ofrece un Programa de Garantía Limitada de por Vida –único en su industria– en todos sus purificadores de aire. Garantizamos que su Purificador de Aire Alen tipo HEPA no tenga defectos de fábrica ni de materiales, mientras le pertenezca. Registre su purificador en www.alencorp.com/register.

¿Qué hará Alen al respecto?

Alen proveerá la parte necesaria o reemplazará el purificador, dependiendo de la falla del producto debido a partes defectuosas o defectos de fábrica, mientras éste se encuentre en funcionamiento normal. La sustitución de partes o de la unidad completa quedarán a discreción de Alen. La única obligación de Alen, bajo esta garantía, es reemplazar partes defectuosas o el purificador sin costo alguno para el cliente. Todas las partes o unidades reemplazadas se convierten en propiedad de Alen.

¿Cómo obtener este servicio?

Esta garantía será válida solo para purificadores que se encuentren en posesión del comprador inicial. Una prueba de compra deberá ser presentada al representante de garantía de Alen. Para ayudarnos a validar su garantía, le pedimos que registre su purificador de aire Alen tipo HEPA en www.alencorp.com/register

Para obtener servicio de garantía, complete nuestro formulario por Internet o llame al 1-800-630-2396. Las partes o unidades defectuosas deberán ser enviadas o entregadas en un centro autorizado de servicio Alen. Todos los costos de correo y envío estarán a cargo de Alen, incluidos en esta garantía.

Su Garantía Limitada de por vida solo es válida si:

Su purificador de aire Alen HEPA es usado acorde con las instrucciones del manual del usuario de Alen. Estas incluyen reemplazar el filtro por lo menos una vez al año para prevenir una sobrecarga del motor.

Su purificador de aire Alen HEPA está conectado a un tomacorriente apropiado (revise el tipo de voltaje en la unidad).

Su purificador de aire Alen HEPA no presenta evidencia de alteración, maltrato, descuido, daño accidental, modificación y/o reparación de terceros o personal no autorizado de Alen.

El purificador de aire no ha cambiado de dueño.

Su purificador de aire HEPA es usado en el país donde lo compró.

El Plan ‘AutoShip’ de Alen para reemplazar filtros — Conveniente, Ahorre y disfrute de Aire Puro

El reemplazo regular de su filtro extenderá la vida del purificador de aire y mantendrá el aire puro. Los filtros Alen proveen una filtración eficiente hasta por 8 meses de uso constante, y 12 meses de uso moderado. Con el plan de Alen para reemplazar filtros, estos serán enviados GRATUITAMENTE hasta su puerta, justo cuando los necesite.

Ahorre — El costo de envío de los filtros es GRATUITO para el cliente.

Conveniente — Los filtros serán enviados directamente a su puerta cuando los necesite. Escoja la frecuencia con la que quisiera recibirlos mensualmente. Esta opción puede ser cancelada en cualquier momento.

Garantía Limitada de por vida — El plan ‘AutoShip’ de Alen para reemplazar filtros es una manera conveniente de extender la vida de su nuevo purificador de aire y beneficiarse de la Garantía Limitada de por vida.

Para suscribirse a este servicio y ahorrar, visite AlenCorp.com/filters o llame al **1-800-630-2396**.

Especificaciones del Producto

Area de Cobertura	500 Pies Cuadrados (46.5 m ²)
Tamaño (pulgadas)	6"W x 10"D x 22"H (15cm x 25cm x 55cm)
Peso (Unidad)	9 lbs. (4.1 kg)
Peso (Caja)	12 lbs. (5.4 kg)
Ruido en velocidad máxima	56 dB
Consumo en velocidad máxima	53 W
Voltaje del tomacorriente	120 V
Garantía	Limitada de por Vida

AVISO LEGAL/LIMITACIONES

LA GARANTIA LIMITADA DE POR VIDA DE ALEN ES SOLAMENTE VALIDA PARA EL COMPRADOR ORIGINAL Y SE APLICA EN LUGAR DE OTRAS GARANTIAS, EXPRESAS O IMPLICITAS, INCLUYENDO GARANTIAS DE COMERCIALIZACION O ADECUACION CON UN FIN O USO ESPECIFICO. LA UNICA RESPONSABILIDAD DE ALEN CON RESPECTO A DEFECTOS EN MATERIALES Y MANO DE OBRA QUEDA A CONSIDERACION DE ALEN, QUIEN PUDIERA REEMPLAZAR PARTES DEFECTUOSAS O A SU VEZ PROVEER UNA UNIDAD NUEVA, BAJO LAS CONDICIONES ANTERIORMENTE MENCIONADAS. ALEN NO INSTALARA NINGUNA PARTE REEMPLAZADA, NI LO HARAN NINGUNO DE SUS EMPLEADOS. ALEN NO TENDRA RESPONSABILIDAD ALGUNA, EXCEPTO LA INDICADA ANTERIORMENTE, EN CASO DE QUE EXISTIERA UNA ACCION POR DELITO CIVIL, RESPONSABILIDAD ESTRICTA, CONTRATO O DE OTRA FORMA, A NINGUNA PERSONA POR CUALQUIER RECLAMO, HERIDA, PERDIDA, DAÑO O GASTO (INCLUIDOS DAÑOS DIRECTOS, INDIRECTOS, ESPECIALES, CONSECUENTES, INCIDENTALS, PUNITIVOS O EXTRAORDINARIOS) DE CUALQUIER FORMA RELACIONADA COMO RESULTADO DEL USO Y/O MANIPULACION DEL PURIFICADOR DE AIRE.

ALGUNOS ESTADOS NO PERMITEN LIMITACIONES EN GARANTIAS IMPLICITAS O EN EL TIEMPO QUE ESAS GARANTIAS DUREN. EN ESOS CASOS, LA GARANTIA LIMITADA DE POR VIDA DE ALEN NO APLICARA. ALGUNOS ESTADOS NO PERMITEN LA EXCLUSION O LIMITACION DE DANOS INCIDENTALS O CONSECUENTES, EN AQUELLAS EXCLUSIONES O LIMITACIONES, LA GARANTIA LIMITADA DE POR VIDA DE ALEN NO APLICARA. LA GARANTIA LIMITADA DE POR VIDA DE ALEN LE DA DERECHOS LEGALES ESPECIFICOS AL COMPRADOR, QUIEN ADEMAS TENDRA OTROS DERECHOS QUE DEPENDERAN DEL ESTADO EN DONDE RESIDA.



Copyright © 2015 Alen Corp. All Rights Reserved.
t500-pm-June-17-2015