

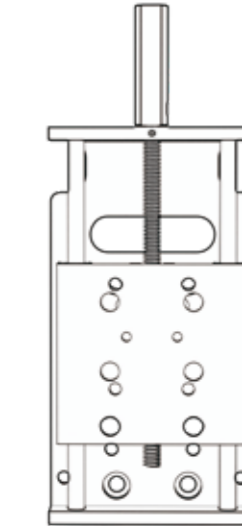
Z-Axis Height Adjuster Installation Manual



English
Deutsche
Français

Note: The picture is for reference only, the actual product shall prevail. For more information, please scan the QR code.

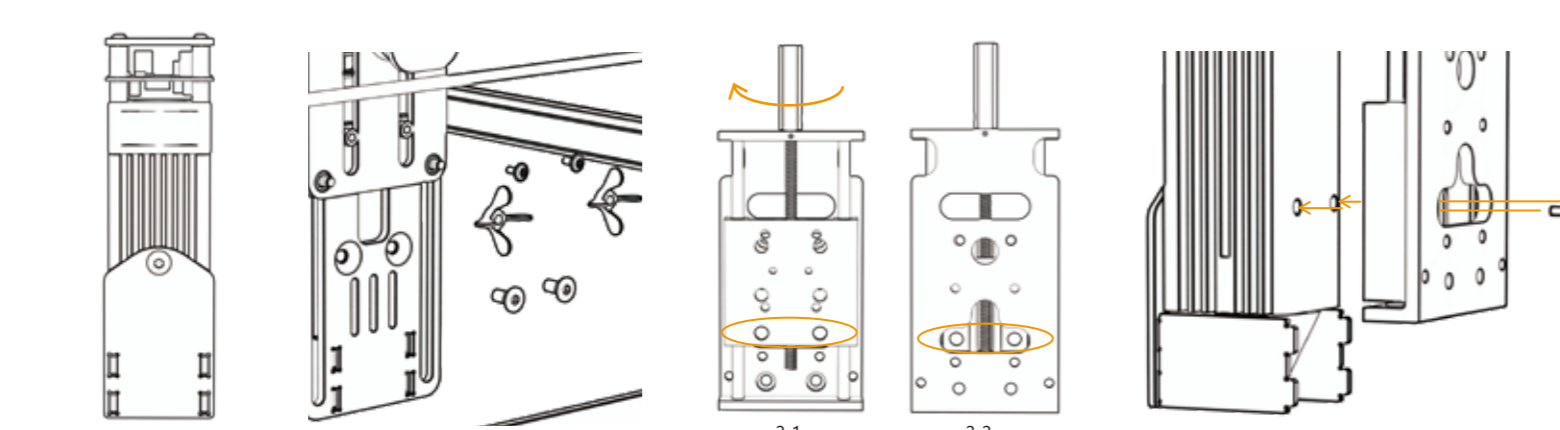
Accessories List



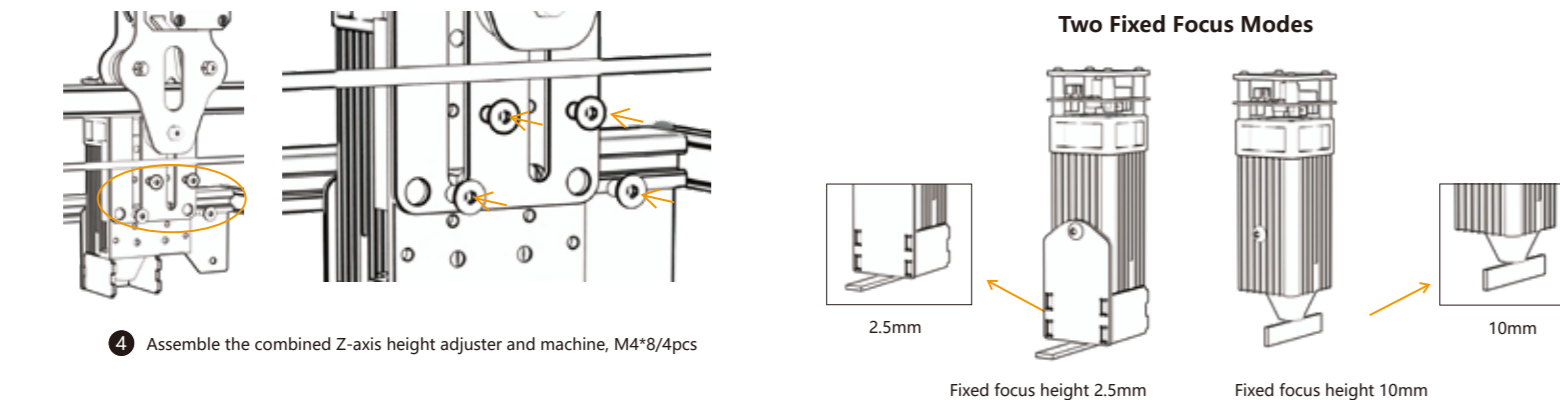
Z-Axis Height Adjuster Module*1pcs



Type 1 If your laser is in the form shown in the figure below, please follow these steps to install the Z-axis height adjustment module.



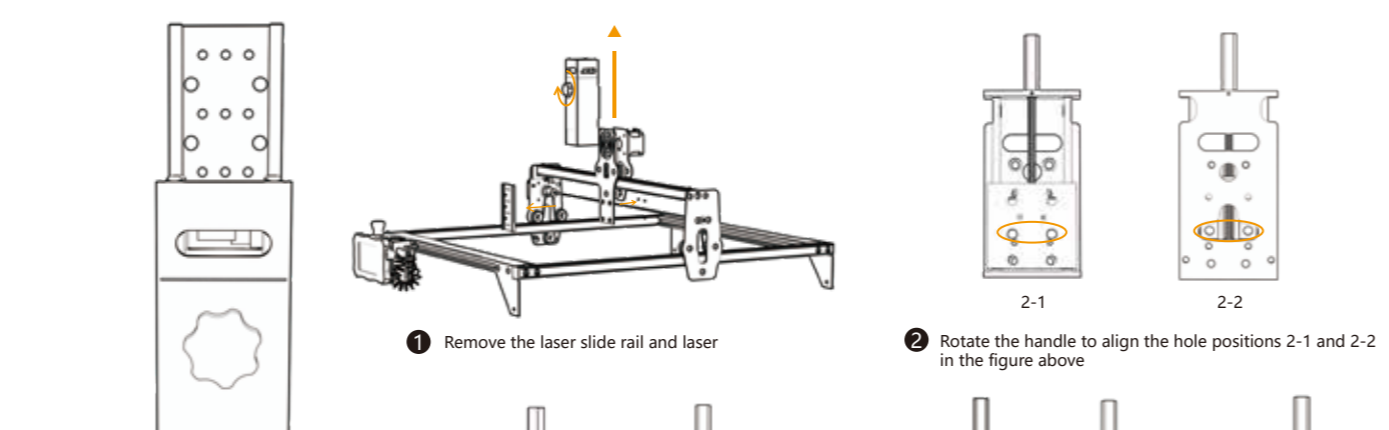
Type 1
1 Remove the original laser backplate and laser
2 Rotate the handle to align hole positions 2-1 and 2-2 in the figure above
3 Fix laser and Z-axis height adjuster, M5*8/2pcs



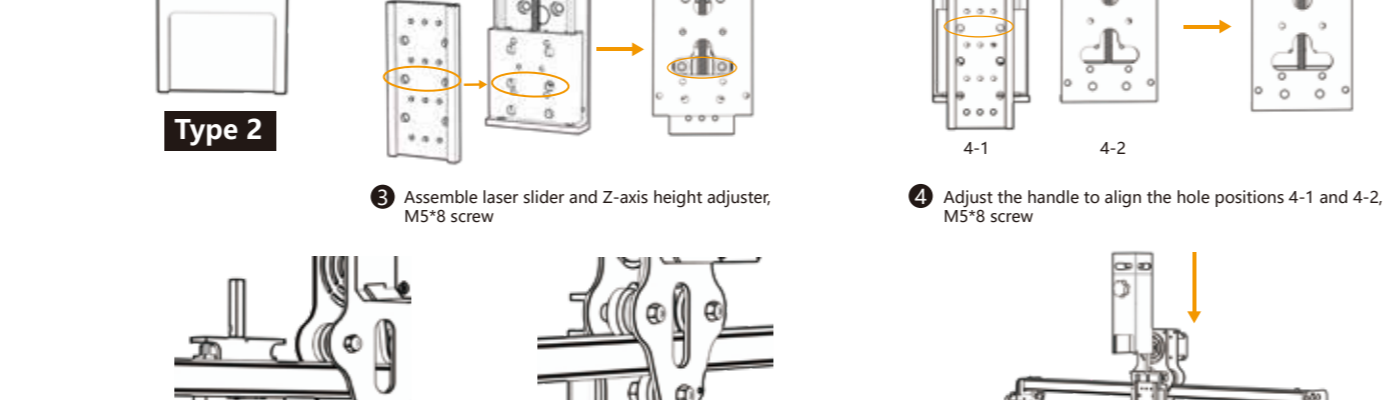
4 Assemble the combined Z-axis height adjuster and machine, M4*8/4pcs
Fixed focus height 2.5mm
Fixed focus height 10mm

⚠ Precautions
1 In order to ensure that the machine does not shake during operation and is more stable, the Z-axis height adjuster restricts the laser from working as close to the height of the POM wheel as possible. So when using, the engraved surface needs to be raised to a suitable position.
2 The Y-axis engraving format has been reduced by 20mm due to the addition of the Z-axis height adjuster. If a limit switch is required, the user needs to move it forward by 20mm.

Type 2 If your laser is in the form shown in the figure below, please follow these steps to install the Z-axis height adjustment module.



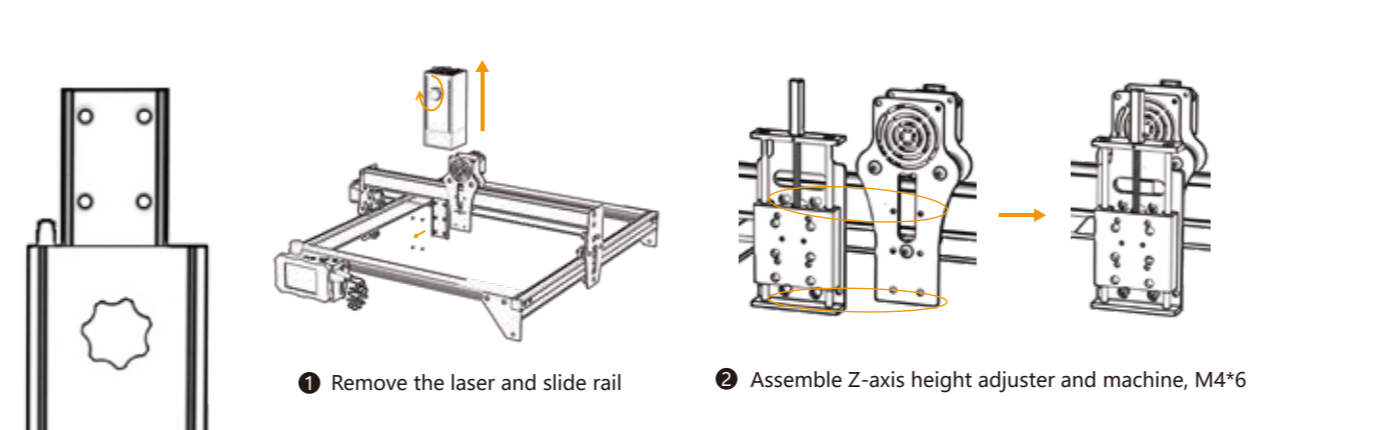
Type 2
1 Remove the laser slide rail and laser
2 Rotate the handle to align the hole positions 2-1 and 2-2 in the figure above



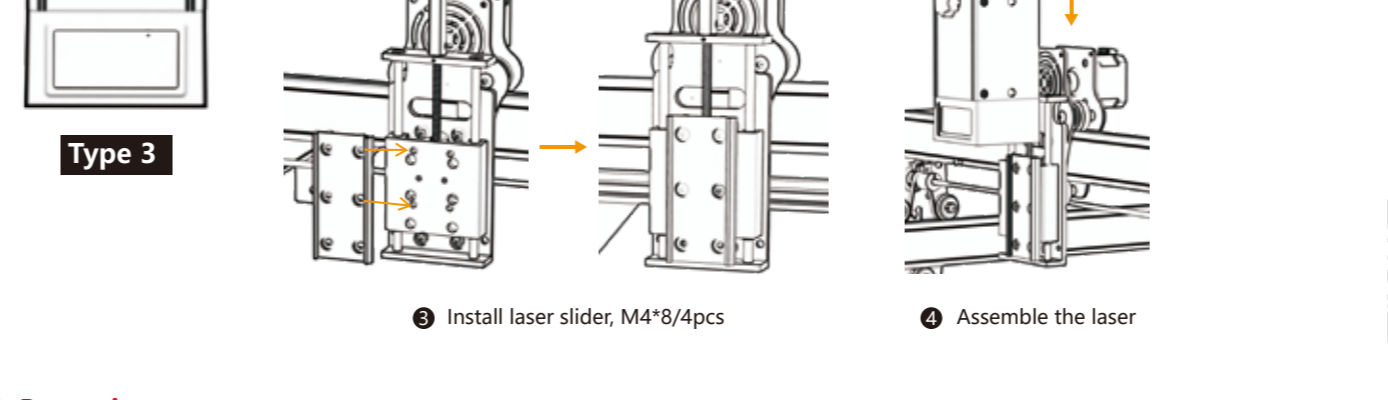
3 Assemble laser slider and Z-axis height adjuster, M5*8 screw
4 Adjust the handle to align the hole positions 4-1 and 4-2, M5*8 screw

⚠ Precautions
1 In order to ensure that the machine does not shake during operation and is more stable, the Z-axis height adjuster restricts the laser from working as close to the height of the POM wheel as possible. So when using, the engraved surface needs to be raised to a suitable position.
2 The Y-axis engraving format has been reduced by 20mm due to the addition of the Z-axis height adjuster. If a limit switch is required, the user needs to move it forward by 20mm.

Type 3 If your laser is 20W or 30W, please follow these steps to install the Z-axis height adjustment module.



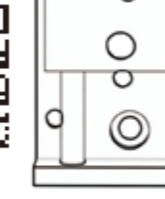
Type 3
1 Remove the laser and slide rail
2 Assemble Z-axis height adjuster and machine, M4*6



3 Install laser slider, M4*8/4pcs
4 Assemble the laser

⚠ Precautions
1 In order to ensure that the machine does not shake during operation and is more stable, the Z-axis height adjuster restricts the laser from working as close to the height of the POM wheel as possible. So when using, the engraved surface needs to be raised to a suitable position.
2 The Y-axis engraving format has been reduced by 20mm due to the addition of the Z-axis height adjuster. If a limit switch is required, the user needs to move it forward by 20mm.

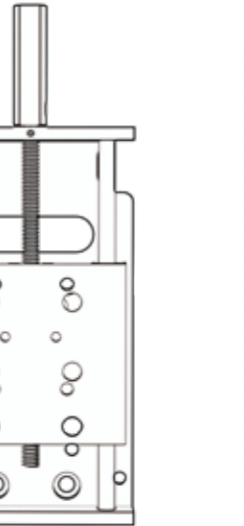
Z-Achsenhöhe Einsteller Installationsanleitung



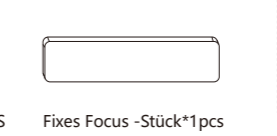
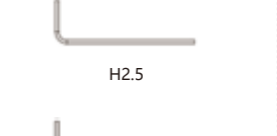
Deutsche
English
Français

Hinweis: Das Bild dient nur als Referenz, Das tatsächliche Produkt muss herrschen. Für mehr Informationen, Bitte scannen Sie den QR -Code.

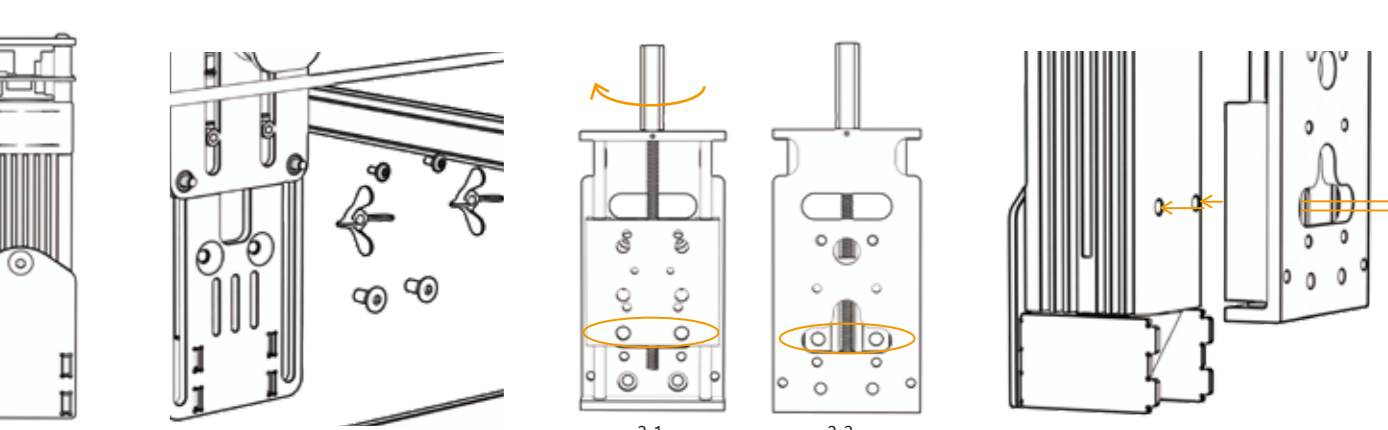
Zubehörliste



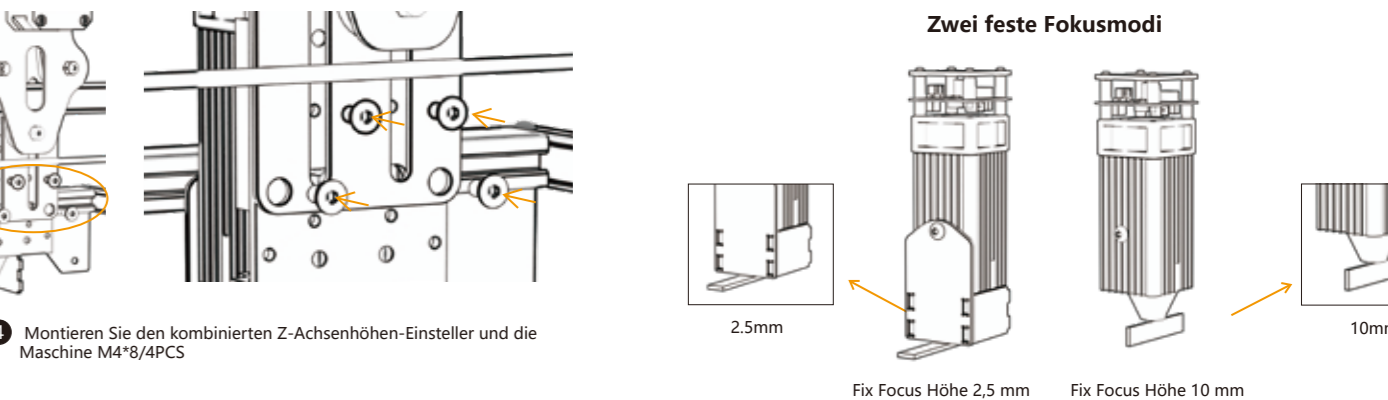
Z-Achsenhöhe Einstellungsmodul*1pcs



Type 1 Wenn sich Ihr Laser in der in der folgenden Abbildung gezeigten Form befindet, befolgen Sie diese Schritte, um das Z-Achse-Höhenanpassungsmodul zu installieren.



Type 1
1 Entfernen Sie die ursprüngliche Laser-Rückplatte und den Laser
2 Drehen Sie den Griff, um die Lochpositionen 2-1 auszurichten und 2-2 in der Abbildung oben
3 Fix Laser- und Z-Achse-Höhe, M5*8/2pcs



4 Montieren Sie den kombinierten Z-Achsenhöhen-Einsteller und die Maschine M4*8/4PCS
Fix Focus Höhe 2,5 mm
Fix Focus Höhe 10 mm

⚠ Vorsichtsmaßnahmen
1 Um sicherzustellen, dass die Maschine während des Betriebs nicht schüttelt und stabiler ist, beschränkt der Z-Achsenhöhe der Laser den Laser so nahe wie möglich an der Höhe des Pom-Rades. Bei der Verwendung muss die gravierte Oberfläche in eine geeignete Position angehoben werden.
2 Das Y-A-Achse-Gravurformat wurde aufgrund der Zugabe des Z-Achsenhöhe-Einstellers um 20 mm reduziert. Wenn ein Limitschalter erforderlich ist, muss der Benutzer ihn um 20 mm verschieben.

Typ 2 Wenn sich Ihr Laser in der in der folgenden Abbildung gezeigten Form befindet, befolgen Sie diese Schritte, um das Z-Achse-Höhenanpassungsmodul zu installieren.

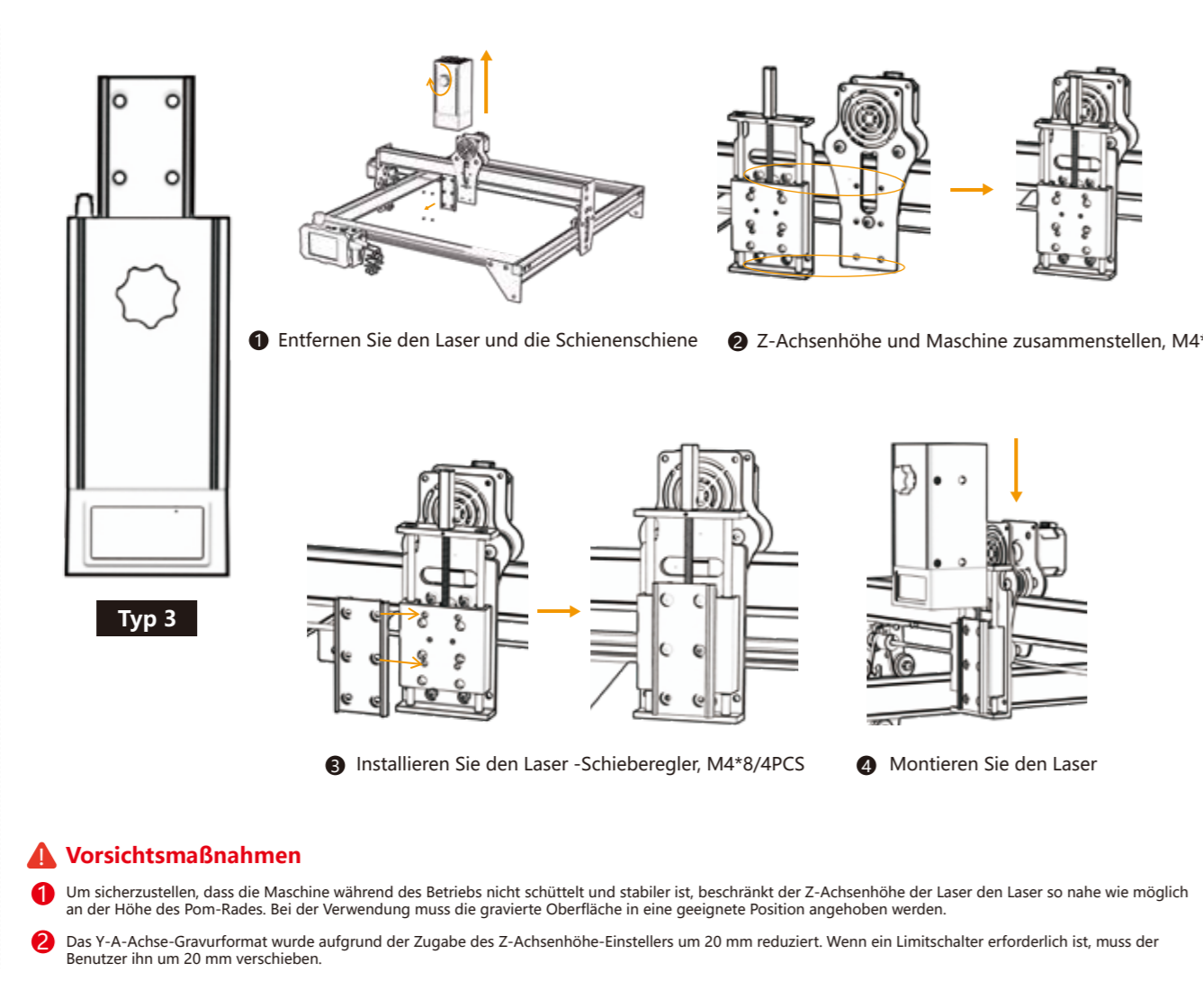
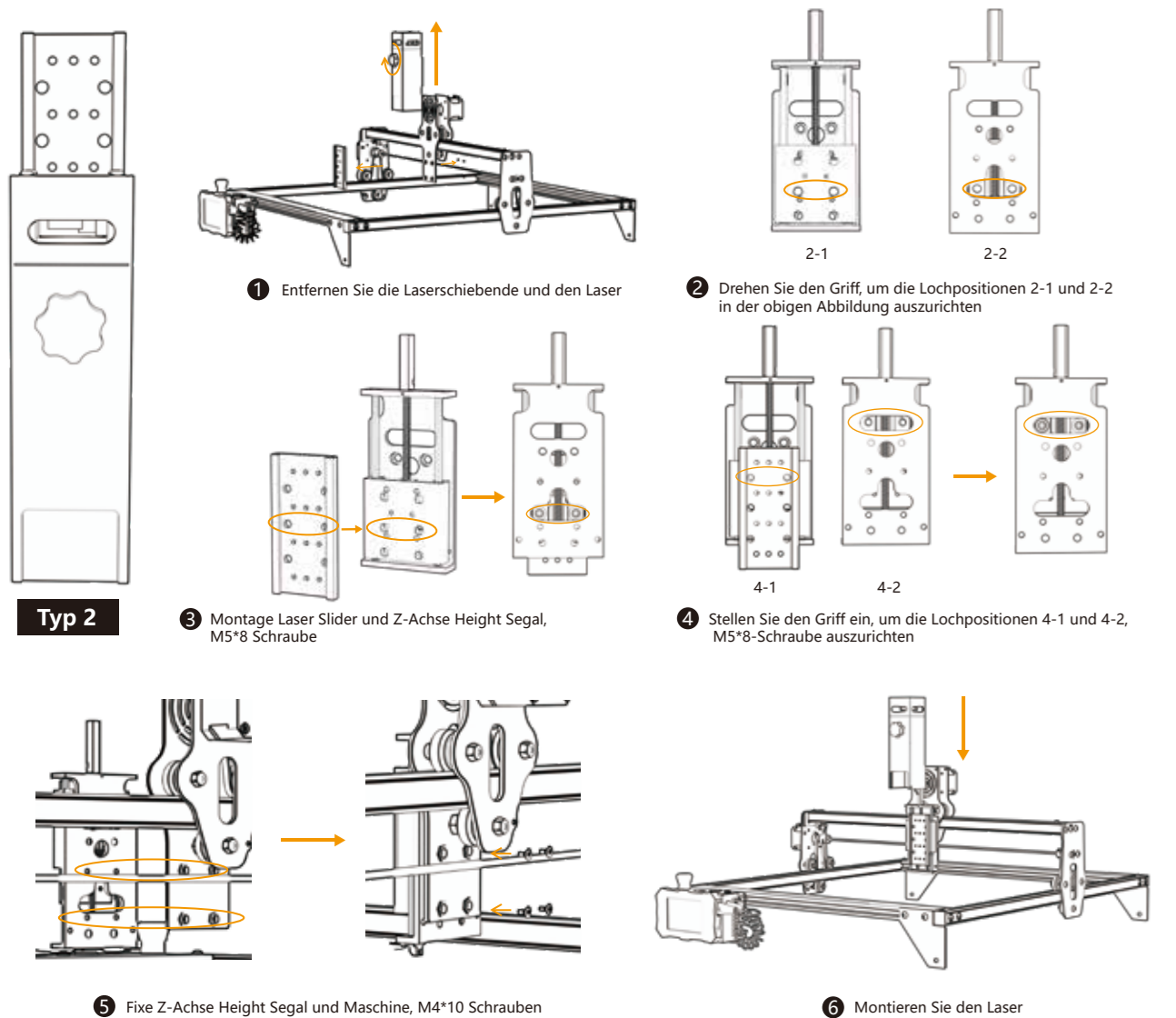
Typ 3 Wenn Ihr Laser 20W oder 30 W beträgt, befolgen Sie diese Schritte, um das Z-Achse-Höhenanpassungsmodul zu installieren.

Ajusteur de hauteur de l'axe Z
Installation Manuel

Type 1 Si votre laser est dans le formulaire illustré dans la figure ci-dessous, veuillez suivre ces étapes pour installer le module de réglage de la hauteur de l'axe Z.

Type 2 Si votre laser est dans le formulaire illustré dans la figure ci-dessous, veuillez suivre ces étapes pour installer le module de réglage de la hauteur de l'axe Z.

Type 3 Si votre laser est de 20W ou 30W, veuillez suivre ces étapes pour installer le module de réglage de la hauteur de l'axe Z.



Vorsichtsmaßnahmen

- Um sicherzustellen, dass die Maschine während des Betriebs nicht schüttelt und stabiler ist, beschränkt der Z-Achsenhöhe der Laser den Laser so nahe wie möglich an der Höhe des Pom-Rades. Bei der Verwendung muss die gravierte Oberfläche in eine geeignete Position angehoben werden.
- Das Y-A-Achse-Gravurformat wurde aufgrund der Zugabe des Z-Achsenhöhe-Einstellers um 20 mm reduziert. Wenn ein Limitschalter erforderlich ist, muss der Benutzer ihn um 20 mm verschieben.

