

#### Technical Data

Light fitting for indoor use only

Power Factor: 1

Bulb to be used:

#### Discocó 53:

E26 CFL Globe 23W 

E26 LED TYPE A 11W 

#### Discocó 68:

E26 CFL Globe 23W 

E26 LED TYPE A 11W 

#### Discocó 88:

E26 CFL Globe 23W 

E26 LED TYPE A 11W 

It is recommended that a professional electrician be responsible for installing the light.

**Warning:** If the wire or flexible cord is damaged, it must only be changed by the manufacturer, their Service Dept. or qualified personnel in order to avoid risk.

#### Cleaning Instructions

Use a soft damp cloth, with soap or neutral detergent. Do not use alcohol or other solvents.

# DISCOCÓ 53, 68 & 88

Assembly Instructions / Instrucciones de Montaje

#### Datos Técnicos

Luminaria para uso interior

Factor de Potencia: 1

Lámpara a utilizar:

#### Discocó 53:

E26 CFL Globe 23W 

E26 LED TYPE A 11W 

#### Discocó 68:

E26 CFL Globe 23W 

E26 LED TYPE A 11W 

#### Discocó 88:

E26 CFL Globe 23W 

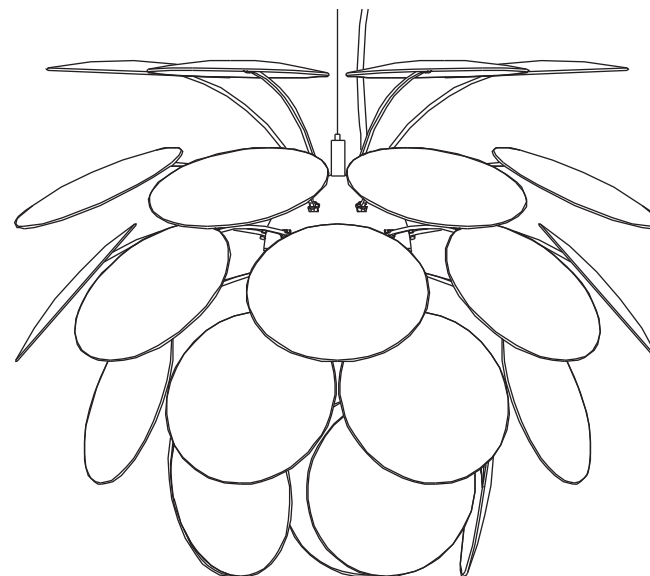
E26 LED TYPE A 11W 

*Se recomienda que la instalación sea realizada por un profesional.*

**Aviso:** Si el cable flexible o cordón de esta luminaria esta dañado, deberá sustituirse exclusivamente por el fabricante o su servicio técnico o una persona de cualificación equivalente con objeto de evitar cualquier riesgo.

#### Instrucciones para la limpieza

Utilizar un paño suave, humedecido con agua y detergente neutro si fuera necesario. No utilizar alcohol o otros disolventes.



#### Dry location only

This symbol on the product or its packaging indicates that it must not be treated as household waste. It should, in fact, be handed in at a recognised collection point for recycling electrical and electronic equipment. For more detailed information about the recycling of this product, please contact your local city office, your household waste disposal service or the shop where you purchased the product.



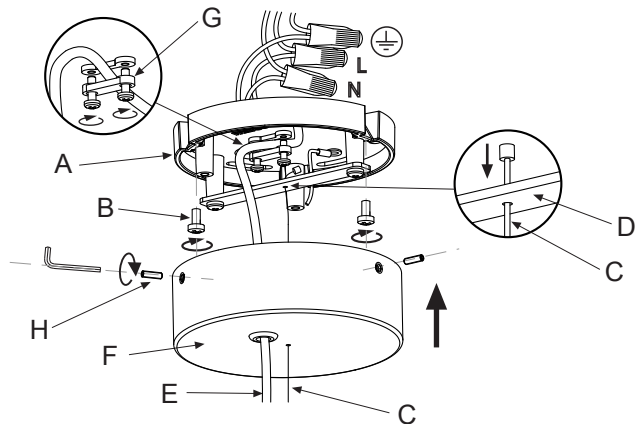
*Este símbolo en su equipo o embalaje indica que el presente producto no puede ser tratado como residuo doméstico normal, sino que debe entregarse en el correspondiente punto de recogida de equipos eléctricos y electrónicos. Para recibir información detallada sobre el reciclaje de este producto, por favor, contacte con su ayuntamiento, su punto de recogida más cercano o el distribuidor donde adquirió el producto.*

120 V - 60 Hz

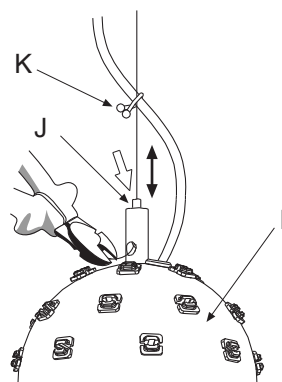
**marset** 

**marset**

1.



2.

**IMPORTANT SAFETY INSTRUCTIONS:**

1. Read all instructions completely before beginning installation. Keep these instructions in a safe place for future reference.
2. To reduce risk of fire and over-heating, make sure all connections are tight.
3. Connect this product only to a 120V 60 Hz electrical supply.
4. Before installing, disconnect energy.

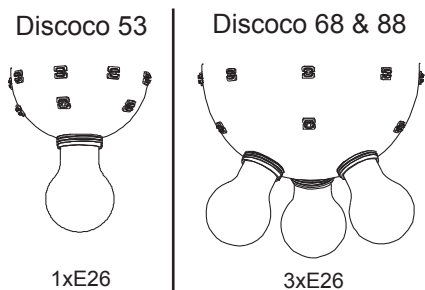
**Warning!**

Disconnect power supply before installation and change the bulb only when cold.

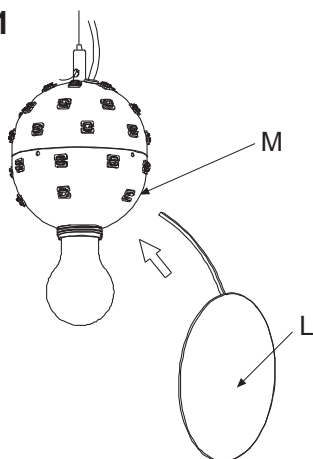
**Atención!**

Desconectar la conexión a red antes de ser manipulada y realizar el cambio de bombilla sólo cuando ésta se haya enfriado.

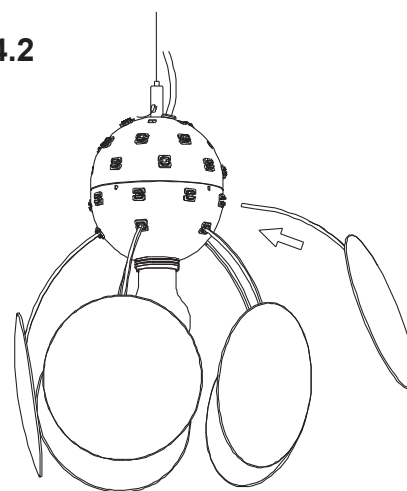
3.



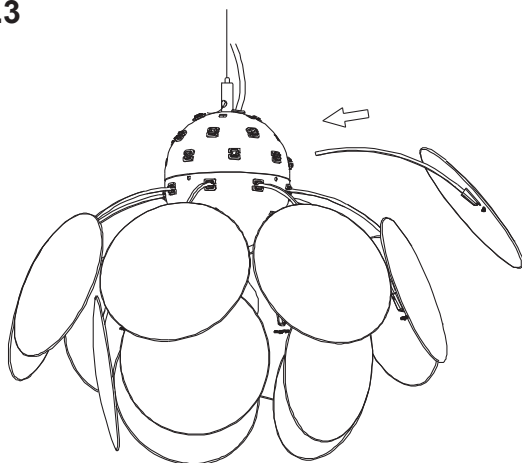
4.1



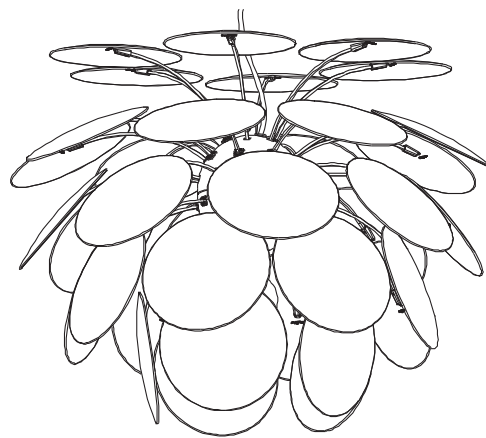
4.2



4.3



4.4



1. Pass the steel wire (C) through the hole in the support (D), as shown in the sketch. Feed the electrical cable (E) and the steel wire (C) through the holes in the ceiling rose (F). Connect the wiring in the outlet box. Fix ceiling plate by means of the screws (B) provided. Secure the cable by means of the cable clamp (G). Attach the ceiling rose (F) using the screws provided (H).

2. Hang lamp sphere (I) at the height required and cut any excess steel wire (C) using wire-cutters. To control the height of the lamp sphere, press the cable glider (J). Add the twist lock (K) to join the electrical cord and the steel wire.

3. Insert approved bulbs.

4. Press fit the discs (L) into the plastic connectors (M). Start with the lower part of the sphere and proceed progressively upwards, as shown in Figs. 4.1, 4.2, 4.3 and 4.4.

1. Pasar el cable de acero (C) a través del agujero del soporte (D) tal y como muestra la figura. Pasar el cable eléctrico (E) y el cable de acero (C) a través de los agujeros del florón (F). Realizar las conexiones eléctricas en la caja de empalmes. Fijar el soporte (A) en la caja de empalmes mediante los tornillos (B) que se suministran. Asegurar el cable eléctrico utilizando el prensacables (G). Fijar el florón (F) mediante los tornillos suministrados (H).

2. Colgar el cuerpo esférico de la lámpara (I) a la altura deseada y cortar el cable de acero (C) sobrante con unos alicates de corte. Para controlar la altura del cuerpo esférico, presionar el regulador (J). Colocar la abrazadera (K) para fijar el cable eléctrico con el cable de acero.

3. Colocar las bombillas recomendadas.

4. Clipar los discos (L) a las piezas de plástico (M). Empezar por la fila inferior de la esfera e ir colocando los discos de las filas superiores progresivamente tal como indican las figuras 4.1, 4.2, 4.3 y 4.4.