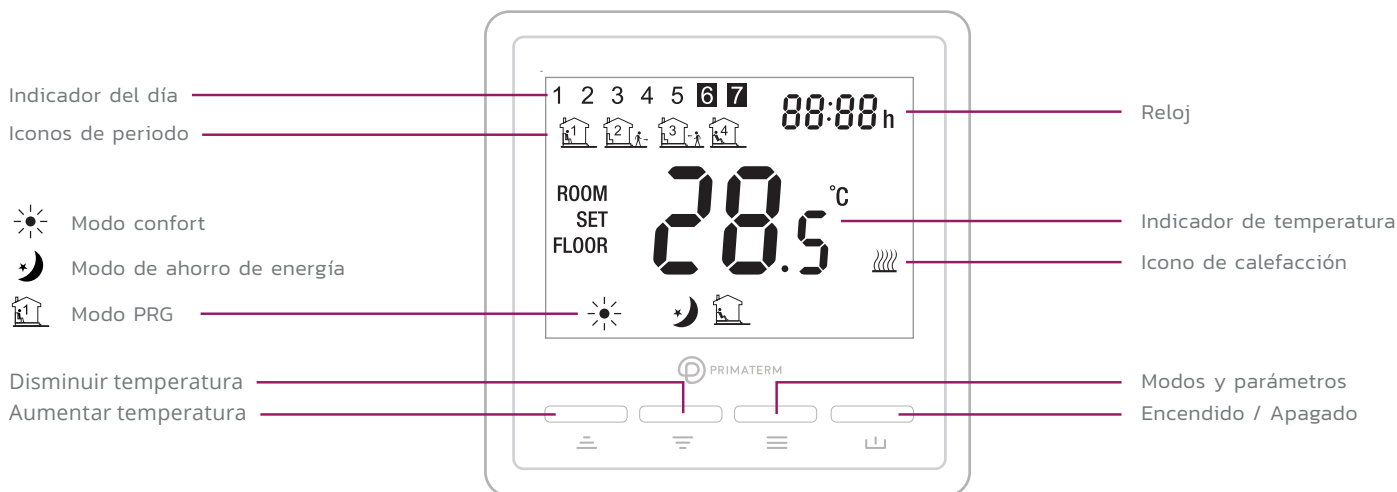




PRIMATERM

Termostato Confort WIFI

www.primaterm.cl



CONEXIÓN WIFI

Escanee el código QR para obtener instrucciones detalladas o visite netmostat.com/connection



CONFIGURAR EL MODO CONFORT Y EL MODO AHORRO DE ENERGÍA

Podremos cambiar entre modos usando el botón

- Al elegir el modo confort podrá seleccionar la temperatura usando los botones o .
- Al elegir el modo de ahorro de energía podrá seleccionar la temperatura usando los botones o .

CONFIGURACIÓN DEL RELOJ Y DEL PRG 5+1+1

La función PRG le permite establecer diferentes temperaturas durante el día. Por ejemplo, puede que desee tener la casa caliente por la mañana, más fresca cuando la deje por el día y más caliente por la noche cuando regrese. El termostato ofrece la opción de programación 5+1+1, cuatro niveles de temperatura diferentes para cada día. El modo confort viene con unos niveles preprogramados; sin embargo, puede cambiarlos fácilmente de la siguiente manera:

Mantenga presionado el botón durante 5 segundos,

- Presione y para ajustar el reloj (minutos, horas y día de la semana), cada vez que presione el botón le llevará a la siguiente configuración.
- Después de ajustar el reloj, pulse el botón para cambiar el modo 5 +1 +1. Al pulsar y puede establecer el tiempo y la temperatura deseados en cada período. (Día de la semana, período, tiempo, temperatura). Cada vez que presione el botón le llevará a la configuración de la siguiente sección.

VALORES PREDETERMINADOS

Periodo	Al despertar		Al salir de casa		Al regresar a casa		Al acostarse	
	Hora	Temp.	Hora	Temp.	Hora	Temp.	Hora	Temp.
1-5 (Lun.-Vier.)	7:00	22°C	8:30	19°C	17:00	22°C	22:00	19°C
6 (sáb.)	8:00	22°C	8:30	22°C	17:00	22°C	22:00	19°C
7 (dom.)	8:00	22°C	8:30	22°C	17:00	22°C	22:00	19°C

FUNCIÓN DE BLOQUEO

Para evitar el acceso no autorizado (hoteles, áreas públicas, habitaciones de niños), puede activar la función de bloqueo desde la página 12 de configuración de parámetros. Para desbloquear su dispositivo, mantenga pulsado los botones y durante ~5 segundos.

CONFIGURACIÓN DE PARÁMETROS

Durante el modo apagado, para acceder a la configuración de los parámetros o modificarlos, mantenga presionado los botones y simultáneamente durante ~8 segundos hasta que aparezca el MENÚ mostrando "01", el cual es el menú 1. Cada vez que presione el botón le llevará al siguiente MENÚ.

Menú	Descripción	Rango	Ajuste predeterminado
01	Intervalo de temperatura	-8°C ~ 8°C	0
02	Establecer punto máximo	5°C ~ 80°C	35°C
03	Establecer punto mínimo	5°C ~ 80°C	5°C
04	Seleccionar sensor	ROOM (Habitación) SURFACE (Planta) Room + Surface (Habitación + planta)	
05	Temperatura anticongelación	5°C ~15°C	5°C
06	Morstar temperatura de la superficie	Soló lectura	
07	High Temp. Protection	20°C ~ 80°C	32°C
11	Reiniciar	rE (Si)	
12	Bloqueo	0 - off, 1 - on	0
14	Función OWD (detección de ventana abierta) ON/OFF	OF - off, ON - on	OF
15	Seleccionar tiempo de detección OWD	2 ~ 30 mins	15 mins
16	Seleccionar descenso de temperatura OWD (dentro del tiempo de detección)	2 / 3 / 4°C	2°C
17	Seleccionar tiempo de retardo OWD (para volver al estado trabajo anterior)	10 ~ 60 mins	30 mins
18	Diferencia de temperatura para salir del modo de alta protección	1°C ~ 3°C	1°C
19	Compensación de temperatura del sensor externo	-8°C ~ 8°C	0
20	Optimización energética	1: radiador eléctrico 2: panel de calefacción 3: calefacción de techo 4: suelo radiante	1
	Número de identificación de comunicación WI-FI	Soló lectura	
	Versión del software	Soló lectura	

MONTAJE

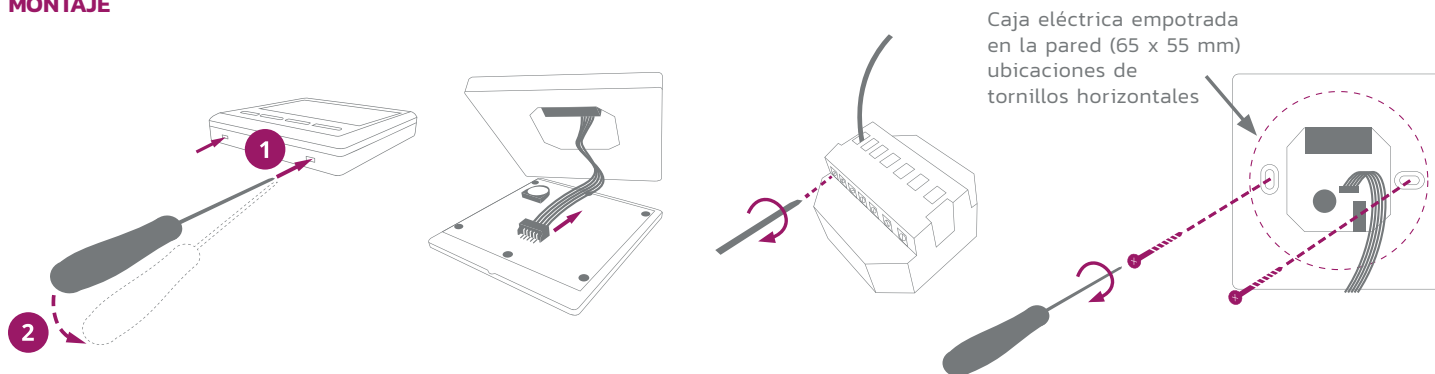
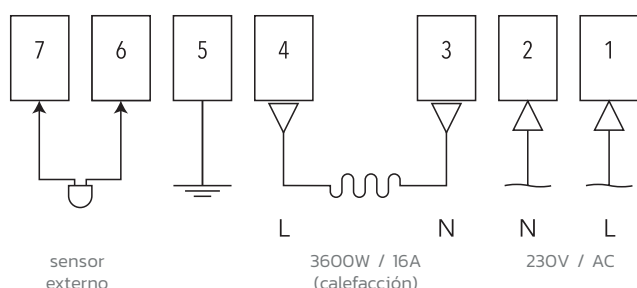


DIAGRAMA DEL CABLEADO



ESPECIFICACIONES

Tensión de alimentación:	230V AC, 50/60 Hz
Capacidad:	3600W/16A
Consumo en modo de espera:	0.5W
Monitor:	LCD con luz de fondo blanca
Sensor externo:	NTC 10kΩ @ 25°C
Calificación de protección de IP:	IP 30
Carcasa:	ABS blanca con protección estándar contra incendios UL94-5
Condiciones de temperatura:	5°C-80°C, 0.5°C
Precisión:	± 0.5°C
Opciones de PRG:	7 días, cuatro ciclos al día
Dimensiones de la carcasa:	86 mm × 86 mm × 15 mm
Dimensiones del relé:	Ø 65 mm de diámetro, estándar