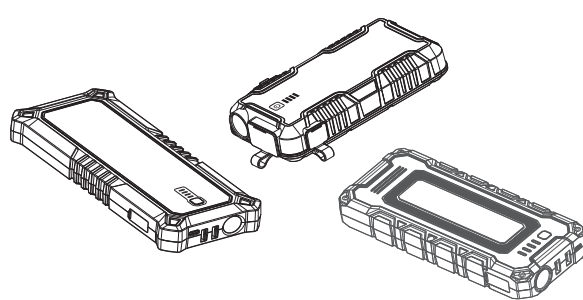


# 封面



## MANUEL D'UTILISATION SUR LE DÉMARREUR DE BATTERIE DE VOITURE



Modèle : GP2000/GT1500/GP Warrior

SUPERBATE™ est une technologie de protection de sécurité par GOOLOO™

Merci d'avoir choisi gooloo démarreur de batterie de voiture. Afin d'assurer une bonne expérience de l'utilisateur, protéger votre vie et les biens, veuillez lire attentivement toutes les instructions avant d'utiliser ce produit et conserver ce manuel pour référence.

### CHARGE D'ABORD

Tout en lisant le manuel, vous pouvez commencer à charger votre gooloo avec votre chargeur et le câble de USB-C inclus.

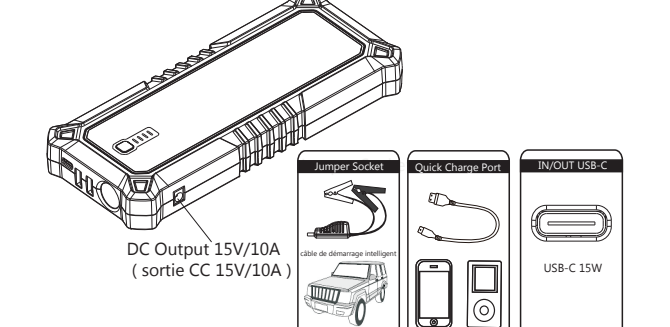
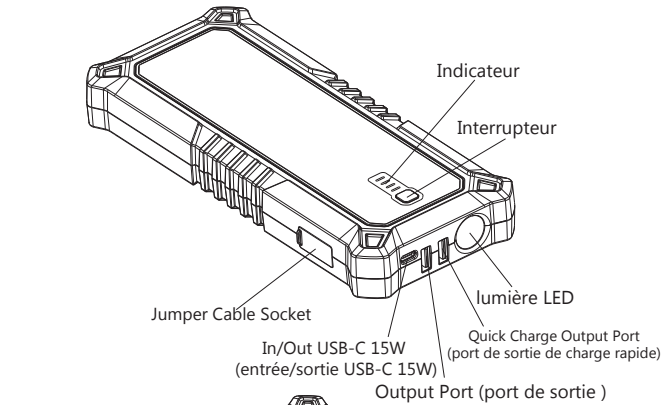


www.gooloo.com

Scannez le code QR pour plus d'informations sur les produits GOOLOO. Après avoir scanné, vous pouvez voir plus de privilèges exclusifs sur le site officiel, et il y a des coupons en espèces à utiliser--

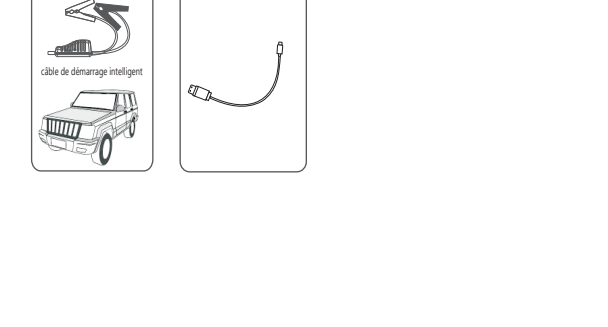
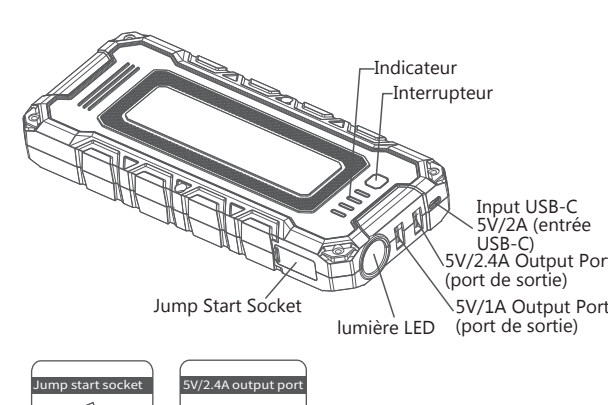
1

### DESCRIPTIONS GP2000/GT1500



2

### GP Warrior



3

### MODE D'EMPLI

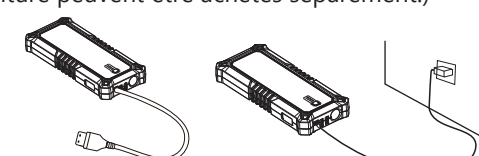
**INDICATEUR DE BATTERIE:** Appuyez sur l'interrupteur pour vérifier le niveau de la batterie.

INDICATEUR	NON ECLAIRÉ	1 SOLAIRE	2 SOLAIRE	3 SOLAIRE	4 SOLAIRE
Battery Power	0%	25%	50%	75%	100%

L'indicateur clignote un par un pendant la charge. Différents nombres de LED solides affichent différents niveaux de batterie. Une fois le processus de charge terminé, toutes les LED s'éteignent automatiquement.

**COMMENT CHARGER GOOLOO**  
L'appareil peut être chargé à l'aide du câble de USB-C inclus et d'un chargeur mural 5V (le chargeur de téléphone portable) ou d'un chargeur de voiture.

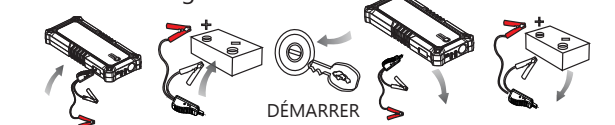
**(REMARQUE: le chargeur mural 5 V et le chargeur de voiture ne sont pas inclus. Mais GT1500 a un chargeur de voiture.)**  
(La fonction d'entrée de charge rapide ne peut être obtenue qu'avec le chargeur mural ou le chargeur de voiture QC3.0, et le chargeur mural QC3.0 et le chargeur de voiture peuvent être achetés séparément.)



3

### COMMENT DÉMARRER UN VÉHICULE

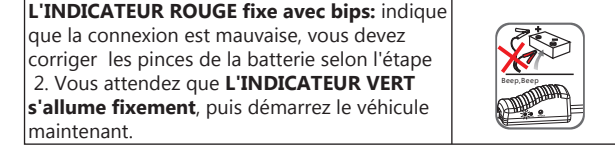
Assurez-vous que cet appareil est chargé à plus de 50% (vérifiez l'indicateur de batterie > 2 barres). Si cet appareil n'a pas été utilisé depuis plus de deux mois, vous devez d'abord le charger.



- Connectez complètement le câble de démarrage intelligent dans cet appareil et assurez-vous que les deux indicateurs du câble de démarrage sont éteints.
- Connectez la pince rouge à la borne positive (+) de la batterie et l'autre pince noire à la borne négative (-) de la batterie.
- Les indicateurs sur le câble ont différentes significations et sont expliqués ci-dessous:

**L'INDICATEUR VERT reste allumé:** signifie que la connexion est correcte, le circuit est normal et le véhicule peut être démarré maintenant.

**L'INDICATEUR ROUGE fixe avec bip:** indique que la connexion est mauvaise, vous devez contrôler les pinces de la batterie selon l'étape 2. Vous attendez que l'INDICATEUR VERT s'allume fixement, puis démarrez le véhicule maintenant.



4

### INDICATEUR VERT clignote: indique que la tension de la batterie du véhicule est trop faible, appuyez sur le bouton « BOOST » sur le câble.

**L'INDICATEUR VERT sera allumé et reste allumé:** veuillez démarrer le véhicule immédiatement dans les 30 secondes.

**Paire de lumières allumées, pas de bip:** indique que la batterie du véhicule peut être endommagée. Assurez-vous d'abord que la connexion est correcte, puis appuyez sur le bouton « BOOST » du câble.

**L'INDICATEUR VERT sera allumé et restera allumé:** veuillez démarrer le véhicule immédiatement dans les 30 secondes.

4. Démarrez le véhicule lorsque l'INDICATEUR VERT est allumé et fixe.

5. Une fois le véhicule démarré, retirez le câble de démarrage du démarreur de batterie de voiture et de la batterie du véhicule.

**15V/10A DC Output (sortie CC 15V/10A)(12-16.5V, 150 W max)(Parmi ces trois produits, GP Warrior n'a pas de port de sortie DC)**

**● sortie Allume-Cigare**  
Connectez l'adaptateur allume-cigare de l'appareil 12V qui doit être alimenté à l'adaptateur allume-cigare inclus.

**● 5.5\*2.1mm DC Output**  
Vous pouvez connecter les appareils 12V qui doivent être alimentés par le port 12V DC. Veuillez vérifier si les appareils prennent en charge l'entrée CC 12 V (le diamètre du port CC est 5.5\*2.1 mm). Sinon, vous ne pouvez pas utiliser le DC sortir.

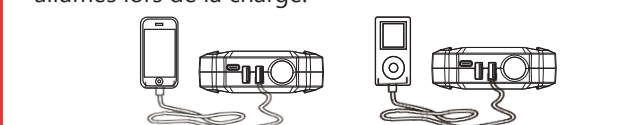
5

### MODE PROTÉGÉ

PROTECTION CONTRE LES COURTS-CIRCUITS/SURCHARGES. Si le port CC 15V/10A est court-circuité ou surchargé (puissance de charge > 150W), l'appareil s'éteindra automatiquement pour se protéger. Résolez le court-circuit ou la surcharge et rechargez l'appareil pour sortir du mode de protection.

### COMMENT RECHARGER VOTRE TÉLÉPHONE OU VOTRE TABLETTE

- Branchez le câble de charge sur le port USB-A et sur votre téléphone.
- Appuyez sur l'interrupteur, l'appareil peut identifier votre téléphone et il peut charger votre téléphone automatiquement. Les indicateurs de batterie seront allumés lors de la charge.



### COMMENT ALLUMER/ÉTEINDRE LA LUMIÈRE LED

Appuyez sur l'interrupteur et maintenez-le enfoncé pendant 3 secondes pour activer la lumière LED. Ensuite, si vous appuyez sur l'interrupteur, 3 modes de lumières LED apparaîtront en séquence (normal, stroboscopique, SOS). Après trois modes, continuez à appuyer sur l'interrupteur et maintenez-le enfoncé pour éteindre la lumière.

6

### ACCESSOIRES DE PRODUIT

GP2000	NOM DE LA PIÈCE	QUANTITÉ
1	LE DÉMARREUR DE BATTERIE DE VOITURE	1
2	BOUTON EVA	1
3	CÂBLE USB-A VERS USB-C	1
4	CÂBLE DE DÉMARRAGE INTELLIGENT	1
5	ADAPTATEUR DE PRISE ALLUME-CIGARE	1
6	MANUEL DE L'UTILISATEUR	1

GT1500	NOM DE LA PIÈCE	QUANTITÉ
1	LE DÉMARREUR DE BATTERIE DE VOITURE	1
2	SAC DE TROUSSE	1
3	CÂBLE USB-A VERS USB-C	1
4	CÂBLE DE DÉMARRAGE INTELLIGENT	1
5	ADAPTATEUR DE PRISE ALLUME-CIGARE	1
6	CHARGEUR DE VOITURE	1
7	MANUEL DE L'UTILISATEUR	1

GP Warrior	NOM DE LA PIÈCE	QUANTITÉ
1	LE DÉMARREUR DE BATTERIE DE VOITURE	1
2	SAC DE TROUSSE	1
3	CÂBLE USB-A VERS USB-C	1
4	CÂBLE DE DÉMARRAGE INTELLIGENT	1
5	MANUEL DE L'UTILISATEUR	1

### SPÉCIFICATIONS TECHNIQUES

entrée:	GP2000	GT1500	GP Warrior
	USB-C 15W (5V/3A)	USB-C 15W (5V/3A)	USB-C 5V/2A
sortie:	USB-C 15W (5V/3A) Charger rapide (5V/2A/4A/9V/2A, 12V/1.5A, 5V/2.1A/15V/3.0A)	USB-C 15W (5V/3A) Charger rapide (5V/2A/4A/9V/2A, 12V/1.5A, 5V/2.1A/15V/3.0A)	USB-A 2V/2A, 5V/2A, 9V/2A
capacité:	19730mAh/779Wh	15000mAh/551Wh	20800mAh/7650Wh
courant de démarrage:	500A(3s), 400A(5s)	400A(3s)	500A(3s)
courant de crête:	2000A	1500A	2000A
dimension:	228*99, 9*33mm	188*93*31, 5mm	208*99*28, 5 mm
poids:	635g	570g	580g
température de fonctionnement:	-20° ~ +60 °C		
durée de vie:	>1000 cycles		
temps de charge complet:	5-6 heures	5 heures	5-6 heures

8

### DÉPANNAGE

PROBLÈME	RAISON	SOLUTION
Il se charge depuis longtemps, mais le quatrième indicateur de la batterie clignote toujours.	Problème d'identification du niveau de batterie.	Débranchez le câble de charge et rebranchez-le, et essayez de continuer à charger pendant quelques heures de plus.
Appuyer sur l'interrupteur ne répond pas.	La protection basse tension est activée.	Essayez de charger l'appareil avec un chargeur mural pour démarrer l'appareil.
L'appareil ne peut pas être chargé et le premier indicateur de batterie continue de clignoter.	Équipement surchargé ou défectueux.	Veuillez cesser de l'utiliser immédiatement et contacter-nous : contact@gooloo.com
L'appareil surchauffe ou se dilate.	Cet appareil est surchargé ou défectueux.	Veuillez cesser de l'utiliser immédiatement et contacter-nous : contact@gooloo.com

S'il y a d'autres problèmes avec cet appareil, veuillez nous contacter directement à contact@gooloo.com et nous ferons de notre mieux pour résoudre le problème dans les 24 heures.

8

### SUBSTANCES TOXIQUES ET NOCIVES

Composition et teneur en substances toxiques et nocives dans ce produit					
Pb	Hg	Cd	Cr(VI)	PBB	PFOE
0	0	0	0	0	0

Caractéristiques: la teneur de toutes les substances dangereuses dans les matériaux homogènes est inférieure à la limite spécifiée MCV (Norme 2002/95/CE/RoHS)

**FAQ**  
**Q1:** Comment puis-je stocker?  
**R:** La température de fonctionnement est comprise entre -20°C et 60°C. Si l'environnement au-dessus de 60°C, la structure interne de la cellule de la batterie peut être endommagée et elle peut devenir dangereuse. Par conséquent, ne le stockez pas dans des endroits supérieurs à 60°.

**Q2:** Comment savoir si l'appareil est correctement connecté au véhicule ?  
**R:** Après avoir connecté le câble de la batterie à la batterie de la voiture, lorsque l'indicateur est Vert fixe, cela signifie que la connexion est correcte. Si l'INDICATEUR ROUGE est toujours allumé et qu'il y a un bip, cela signifie une connexion inversée.

**Q3:** Que dois-je faire si l'appareil ne peut pas démarrer le véhicule?  
**R:** Vérifiez si le câble de la batterie est correctement connecté à la batterie de la voiture, si l'indicateur est Vert fixe, cela signifie que la connexion est correcte. Si l'INDICATEUR ROUGE est toujours allumé et qu'il y a un bip, cela signifie une connexion inversée.

9

**R:** Rechargez complètement cet appareil et essayez d'appuyer sur le bouton "BOOST" sur le câble de démarrage, attendez que l'INDICATEUR VERT s'allume et solide, puis démarrez le véhicule dans les 30 secondes. Si c'est le cas, cela ne fonctionne toujours pas, contactez-nous à contact@gooloo.com (gagnez votre ID de commande).

**Q4:** Que dois-je faire si l'appareil ne peut pas être chargé?  
**R:** Chargez-le pendant la nuit avec un câble USB-C et un chargeur mural 5V. Si cela ne fonctionne toujours pas, veuillez nous contacter à contact@gooloo.com (avec votre numéro de commande).

**Q5:** Comment puis-je éteindre cet appareil ?  
**R:** L'appareil s'éteint automatiquement après 30 secondes de fonctionnement à vide.

**Q6:** Combien de temps faut-il pour charger l'appareil ?  
**R:** Il est préférable de le recharger tous les 3 mois.

**Q7:** Pourquoi s'éteint-il après avoir chargé d'autres appareils pendant 30 secondes ?  
**R:** GOOLOO peut ne pas être en mesure de charger des appareils nécessitant une faible décharge, tels que la série iPhone 6, les écouteurs, les montres intelligentes, etc. Parce que GOOLOO a un courant de charge minimum (200mA). Lorsque le courant de charge est inférieur à 200 mA, GOOLOO s'éteindra automatiquement après 30 secondes.

10

**Q8:** Une batterie 6V peut-elle démarrer ?  
**R:** Non. Gooloo démarreur de batterie de voiture ne peut démarrer que des batteries 12V.

**Q9:** Si ma voiture est petite, l'utilisation de cet appareil endommagera-t-elle le système électrique de ma voiture ?  
**R:** Non.

**Q10:** Puis-je utiliser ce démarreur sur une batterie au gel de temps ?  
**R:** Oui, tant qu'il s'agit de 12V.

**Q11:** Combien de fois puis-je essayer de démarrer en peu de temps ?  
**R:** Bien que cet appareil ait une protection intégrée, un démarrage constant peut provoquer une surchauffe des cellules de la batterie et être dangereux. Assurez-vous donc de vous arrêter environ 2 mins après chaque démarrage pour laisser le démarreur refroidir avant de réessayer.

**Q12:** Pourquoi l'INDICATEUR VERT et l'INDICATEUR ROUGE du câble clignotent-ils alternativement ?  
**R:** Le câble de démarrage intelligent dispose d'une fonction de protection contre les surdémarrages. Si vous démarrez le véhicule en continu plus de 4 fois en 10mins, le câble de démarrage se transformera en protection contre les surdémarrages (L'INDICATEUR VERT et l'INDICATEUR ROUGE sur le câble clignoteront alternativement), pendant ce temps, il n'y aura pas de sortie de pinces de batterie. Vous pouvez débrancher le câble du démarreur de batterie de voiture, la protection contre les surdémarrages sera supprimée.

11

**Q13:** Cet appareil peut-il charger d'autres appareils pendant qu'il est chargé ?  
**R:** Oui.

**Q14:** Cet appareil peut-il charger d'autres appareils lors du démarrage du véhicule ?  
**R:** Non.

### METTRE EN GARDE

- Veuillez lire attentivement ce manuel d'instructions avant d'utiliser l'appareil.
- Vous devez utiliser avec prudence. Si les précautions ne sont pas respectées, vous risquez de vous blesser ou d'endommager l'appareil ou la batterie du véhicule.
- Les personnes sans connaissances ou compétences appropriées ne sont pas autorisées à utiliser l'équipement sans surveillance.
- Ne considérez pas cet appareil comme un jouet. Gardez l'appareil hors de portée des enfants pour éviter les accidents.
- Cet appareil ne convient qu'aux véhicules 12V et peut ne pas convenir à d'autres véhicules. Il est interdit d'utiliser dans d'autres machines telles que les avions et les navires.
- N'utilisez pas cet appareil si un câble, des pinces ou des fils sont endommagés, ou si l'appareil est surchauffé, dilaté ou fuit.
- Ne remplacez pas la batterie de la voiture et ne l'utilisez pas comme chargeur de batterie de voiture.
- N'utilisez pas cet appareil pour démarrer le véhicule pendant la charge de la batterie interne.

12

9. Utilisez uniquement le câble de démarrage inclus et utilisez le chargeur approprié et qualifié pour charger l'appareil.

10. Ne laissez pas l'appareil se décharger excessivement (ne laissez pas la batterie s'épuiser), veuillez la recharger régulièrement, il est préférable de la recharger tous les 3 mois.

11. Assurez-vous que la fiche bleue du câble de démarrage est complètement branchée dans l'appareil. Sinon, la fiche bleue pourrait fondre.

12. Assurez-vous que les bornes de la batterie sont propres avant de démarrer et assurez-vous que les pinces de la batterie sont bien connectées. Si les bornes de la batterie du véhicule sont sales ou corrodées, la puissance de sortie de l'appareil sera réduite.

13. Ne démarrez pas le véhicule plus de 4 fois de suite en 10 minutes. Si le véhicule ne peut pas démarrer une fois, veuillez attendre au moins 30 secondes avant de démarrer.

14. Ne connectez pas le véhicule plus de 4 fois de suite en 10 minutes. Si le véhicule ne peut pas démarrer une fois, veuillez attendre au moins 30 secondes avant de démarrer.

15. Ne connectez pas les pinces du démarreur de batterie de voiture à l'avers tout en appuyant sur le bouton "BOOST" pour éviter accident.

16. Ce n'est que lorsque l'indicateur de la batterie dépasse 2 barres que vous pouvez utiliser cet appareil pour démarrer le véhicule.

17. Ne laissez pas l'appareil connecté à la batterie de véhicule après avoir démarré le moteur avec succès. Retirez le produit de la batterie du véhicule après le démarrage du moteur. Sinon, il pourrait entraîner des dommages.

18. Ne chargez pas le produit immédiatement après avoir utilisé ce produit pour démarrer le véhicule. Veuillez laisser refroidir pendant 30 minutes avant de charger.

13

19. Ne laissez pas le produit se mouiller, ne le plongez pas dans l'eau.

20. N'utilisez pas ce produit dans un environnement explosif, comme en présence de liquides, gaz ou poussières inflammables.

21. Ne modifiez pas ou ne démontez pas l'appareil. Seul un technicien de réparation peut réparer cet appareil.

22. N'exposez pas l'appareil à une chaleur extrême ou au feu.

23. Ne laissez pas tomber ou n'écrasez pas l'appareil. Si l'appareil a reçu un coup violent ou est endommagé de toute autre manière, un technicien de batterie qualifié doit le vérifier.

24. Ne stockez pas l'appareil ou la température peut dépasser 60°C.

25. Chargez uniquement à température ambiante (-10~45°C). Dans des conditions extrêmes, la batterie peut fuir. Si un liquide fuit de l'appareil, ne le manipulez pas à mains nues. En cas de contact avec la peau, lavez immédiatement à l'eau et au savon. Si le liquide entre en contact avec les yeux, rincez-les à l'eau courante froide pendant au moins 10 minutes et consultez immédiatement un médecin.

27. L'appareil contient des piles au lithium. À la fin de la durée de vie de l'appareil, ou si l'appareil a une fuite de liquide, jetez l'appareil conformément à la réglementation locale.

14

### INFORMATIONS DE GARANTIE

**● 12 + 12 mois de service après-vente en ligne**  
Si vous achetez dans la boutique officielle GOOLOO, la période de garantie est de 12 + 12\* mois (\*exclusif aux clients membres)

Si vous achetez sur d'autres canaux de vente, en vous inscrivant sur le site GOOLOO, vous pouvez obtenir 6 mois supplémentaires après de votre VENDEUR.

**● 30 jours à 12 mois (18 mois pour les clients membres)**  
Si vous avez des questions dans les 30 premiers jours suivant votre achat, vous pouvez demander un retour dans VOTRE VENDEUR.

**● 30 jours à 12 mois (18 mois pour les clients membres)**  
Si l'équipement est défectueux en raison d'un problème de fabrication dans les 12 mois suivant votre achat, nous le remplacerons pour vous. Si vous êtes l'un de nos membres, c'est dans les 18 mois suivant votre achat.



Scannez pour être notre client membre.

15

### AVERTISSEMENT

A. La garantie est valide sur présentation du reçu original (numéro de commande) par l'acheteur d'origine avec le produit devant être réparé ou remplacé.

B. La garantie ne couvre pas les dommages ou la défaillance du produit résultant de l'usage normal, de la violence physique, de modifications ou de réparations par tiers non autorisés.

C. Nous ne sommes pas responsables des dommages indirects ou consécutifs résultant d'une mauvaise utilisation de ce produit.

D. Toutes les demandes de garantie sont limitées à la réparation ou au remplacement du produit défectueux et à la seule discrétion de GOOLOO.

LES DÉMARRAGES DÉCHARGES

PROTECTION PAR FUSIBLE

PRESE CONTRE INVERSE

FABRIQUÉ EN CHINE

16

### ATTENTION

NE PLONGEZ PAS DANS L'EAU

NE DÉSASSEMBLEZ PAS

NE LÂCHEZ PAS

ÉVITEZ LES TEMPÉRATURES EXTRÊMES

NE PLACEZ PAS PRÈS OU DANS LE FEU

LES DÉMARRAGES DÉCHARGES

PROTECTION PAR FUSIBLE

PRESE CONTRE INVERSE

FABRIQUÉ EN CHINE

17

### Customer Service

SERVICE DE GARANTIE LIMITÉE DE 24 MOIS

SERVICE TECHNIQUE À VIE

N'HÉSITÉZ PAS À NOUS CONTACTER

contact@gooloo.com(recommandation)

POUR LA FAQ ET PLUS D'INFORMATIONS

www.gooloo.com

1-888-886-1805 lundi à vendredi

CEST 9:00a.m-5:00p.m.

@gooloos

@GOOLOO

18

### MERCI POUR VOTRE CHOIX

FABRIQUÉ EN CHINE

LES DÉMARRAGES DÉCHARGES

PROTECTION PAR FUSIBLE

PRESE CONTRE INVERSE

FABRIQUÉ EN CHINE

FABRIQUÉ EN CHINE

FABRIQUÉ EN CHINE

FABRIQUÉ EN CHINE

FABRIQUÉ EN CHINE

FABRIQUÉ EN CHINE

FABRIQUÉ EN CHINE

FABRIQUÉ EN CHINE

FABRIQUÉ EN CHINE

FABRIQUÉ EN CHINE

FABRIQUÉ EN CHINE

FABRIQUÉ EN CHINE

FABRIQUÉ EN CHINE

FABRIQUÉ EN CHINE

FABRIQUÉ EN CHINE

FABRIQU