



Almohada con diseño de puertas corredizas

Diseñador: Two of Wands
Lion Brand® Hue + Me
Número de diseño: M20290.TWH



Nivel 2 - Fácil

Descripción:

Diferentes escalones de color acentúan un fondo simple para crear esta funda para almohada decorativa con gráficos. El diseño fácil para principiantes utiliza sencillos cambios de color y puntos básicos para dar un aspecto moderno y lograr un proyecto rápido.

Materiales:

2 madejas de hilo Lion Brand Hue + Me en sombra (617-150) para el color predominante

1 madeja de hilo Lion Brand Hue + Me en hombre lobo (617-152) para el color contrastante 1

1 madeja de hilo Lion Brand Hue + Me en bruma (617-144) para el color contrastante 2

No incluido en el kit:

Aguja de croché de tamaño de EE. UU. K/10.5 (6.5 mm)

Aguja de tapicería

Relleno de la almohada de 16"/40.5 cm

Talles:

Un solo talle

Muestra del punto:

11 ps + 6.5 filas = 4"/10 cm en croché doble

Dimensiones del producto terminado:

Ancho: 16"/40.5 cm

Altura: 16"/40.5 cm

Notas sobre el diseño:

La almohada se trabaja plana en filas hacia atrás y hacia adelante en dos paneles que luego se cosen. Girar al final de cada fila. Si bien tradicionalmente el croché doble usa 3 cadenas giratorias al comienzo de cada fila, este diseño solo usa 1 cadena, lo que mantiene los bordes más despejados y facilita la costura sin dejar orificios. Para cambiar el color, trabajar con los últimos hilos sobre la puntada anterior con el color nuevo. Al cambiar a un color contrastante, el color predominante se "llevará" simplemente al dejarlo en la parte superior de la fila de abajo y tejer al croché sobre este para traer estos hilos junto con la punta donde se usarán nuevamente (esta técnica se conoce como croché de tapicería).

Notas sobre el diseño (continuación):

Se proporciona un gráfico con el diseño de color. El gráfico se lee de derecha a izquierda para las filas impares y de izquierda a derecha para las filas pares. La funda para almohada es apenas más pequeña que el relleno de la almohada de modo que pueda estirarse sobre este.

Diseño:

Paneles (hacer 2):

Con CP, tejer 41 c. Consultar el gráfico para conocer el diseño de color y seguir las instrucciones a continuación. El gráfico se lee de derecha a izquierda para las filas impares y de izquierda a derecha para las filas pares.

Fila 1 (LD): Comenzando por la 2.^a c. desde el gancho, hacer cd a través de la fila con el CP. (40 ps).

Fila 2: c. 1, cd a través de la fila con el CP.

Fila 3: c. 1, cd 22 con el CP, cd 12 con CC1, cd 6 con el CP.

Fila 4: c. 1, cd 6 con el CP, cd 12 con CC1, cd 22 con el CP.

Fila 5: c. 1, cd a través de la fila con el CP.

Fila 6: c. 1, cd 10 con el CP, cd 12 con CC2, cd 18 con el CP.

Fila 7: c. 1, cd 18 con el CP, cd 12 con CC2, cd 10 con el CP.

Filas 8-19: Rep. las filas 2-7, dos veces más.

Filas 20-23: Rep. las filas 2-5, una vez más.

Fila 24: c. 1, cd a través de la fila con el CP.

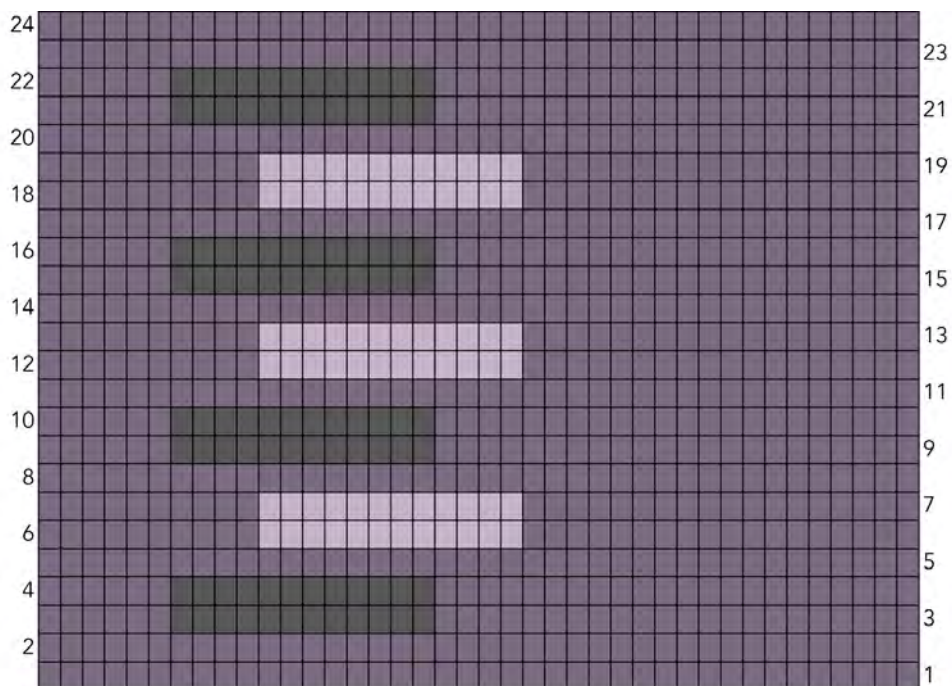
Fijar. Asegurar y trenzar todos los extremos.

Coser los 3 lados de la funda para almohada, luego colocar la almohada y coser el último lado.

Borlas:

Cortar 80 trozos de 12"/30.5 cm y 8 trozos de 18"/46 cm del CC2. Dividir los trozos de 12"/30.5 cm en 4 grupos de 20. Atar cada paquete en el punto medio de uno de los trozos de 18"/46 cm. Doblar cada paquete en la mitad de modo que el nudo quede en la punta del lazo creado al doblar.

Atar en cruz alrededor de cada paquete doblado alrededor de 1"/2.5 cm por debajo de la parte superior del pliegue con los trozos de 18"/46 cm restantes. Enrollar las colas alrededor de los paquetes y luego enhebrarlas hacia el interior y hacia abajo por la parte media de los paquetes con una aguja de tapicería. Atar las puntas de las borlas sobre las cuatro esquinas de la almohada y hacer un nudo para asegurar. Enhebrar las colas hacia el interior y hacia abajo por el medio de las borlas con una aguja de tapicerías. Cortas las borlas de la longitud deseada.



- Color predominante
- Color contrastante 1
- Color contrastante 2

Abreviaturas (términos para EE. UU.):

CC: color contrastante

c.: cadena

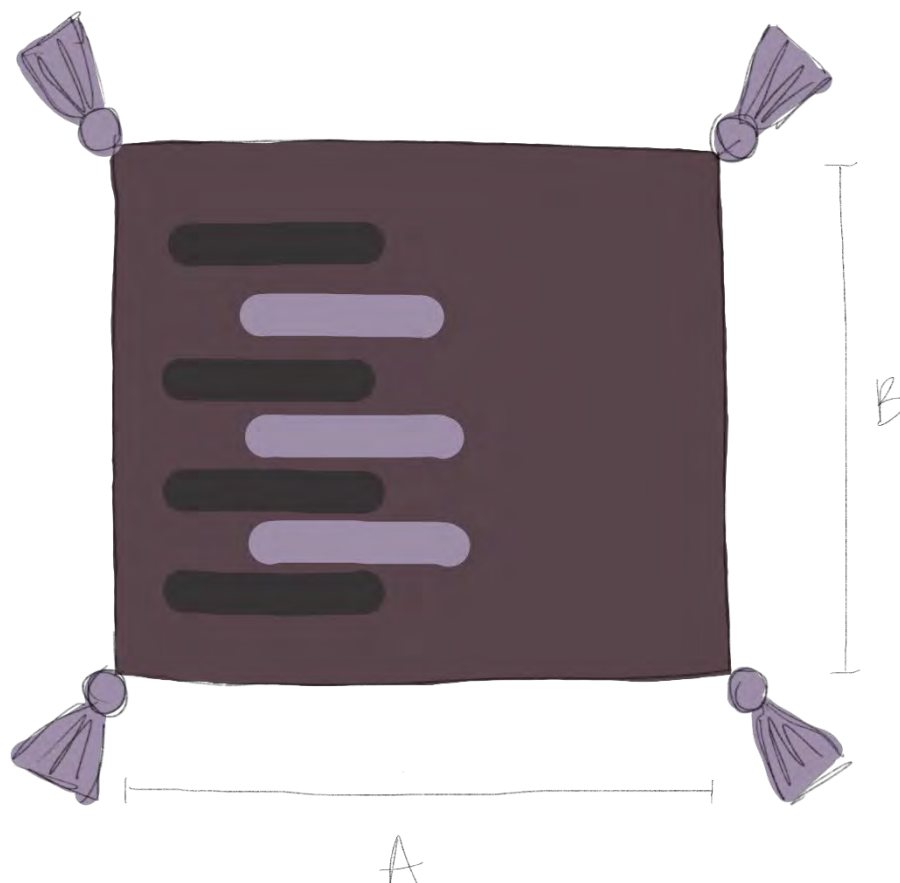
cd: croché doble

CP: color predominante

rep.: repetir

LD: lado derecho

p(s): punto(s)



(A) Ancho: 16"/40.5 cm

(B) Altura: 16"/40.5 cm