

CHAL PAINTED DREAM



Painted Dream de SCHACHENMAYR
74% Acrílico, 26% Lana Virgen
100 g, 350 m

AGUJAS

INSTRUCCIONES

TAMAÑO

Aprox. 100 x 114 cm

MATERIALES

- 1 bola Schachenmayr, Painted Dream (100 g)
- Aprox. 100 g = 350 m
- Agujas circulares 6 mm, 120 cm de largo
- Aguja estambrera

NOTA: La cantidad de estambre puede variar de persona a persona.

PATRON BÁSICO

Trabajar las vueltas de acuerdo al diagrama.

Leer vueltas LD de derecha a izquierda.

Para las vueltas LR, si no se especifica, trabajarlas como se presenta.

Trabajar vueltas de la 1 a la 48 una vez, repetir vueltas de la 33 a la 48 hasta el final de la prenda. La chalina aumentará por una repetición de 10 puntos cada 16 vueltas (ver el área sombreada en el gráfico).

DP1, 2PJD, S/C DOBLE

Sobrecargado Doble: Deslizar 2 puntos, 1d, pasar los dos puntos deslizados sobre el punto tejido.

(HACER 1 PUNTO EN 3 PUNTOS):

Tejer al derecho 1 punto sin pasarlo a la aguja derecha, lazada, tejer el punto otra vez, deslizar a la aguja derecha.

MEDIDAS: 11pts x 16 vueltas = 10 x 10 cm

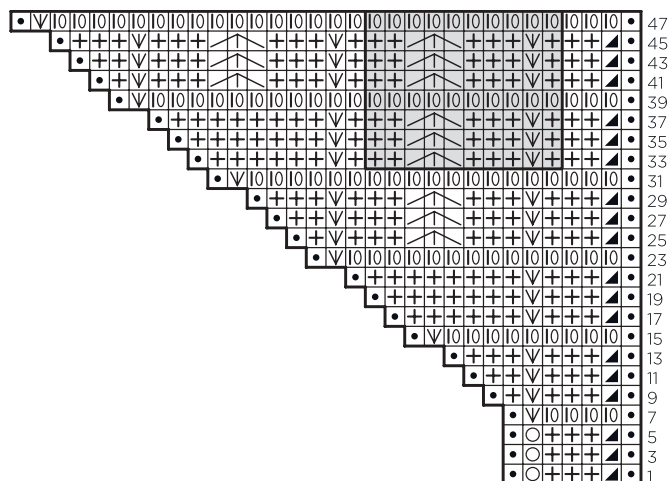
INSTRUCCIONES

Montar 7 puntos y tejer en punto de derecho toda la vuelta.

Trabajar el patrón básico de acuerdo al gráfico.

Trabajar los aumentos de lado izquierdo de acuerdo al gráfico.

Cuando la pieza mida 1.14 mts o el estambre casi se acabe rematar todos los puntos de lado derecho de la labor.



SÍMBOLOS

- ◻ = 1 punto de orilla
- ⊕ = 1 punto jersey: d en LD y LR
- ⊙ = lazada; en LR, 1d
- ◼ = 2pj; en LR, 1d
- ▽ = (hacer 1 punto en 3 puntos); en LR, 3d
- ⊞ = Dp1, 2pjd, S/C doble; en LR, 1d
- ⊞ = lazada, 1d; en LR, 1d y soltar la lazada, ajustar la lazada.

ABREVIACIONES

- d = derecho
- LD = lado derecho
- LR = lado revés
- Dp = deslizar punto
- S/C Doble = Sobrecargado doble
- 2pjd = dos puntos juntos del derecho