

**CW-6**



Indice de protection



Résistance aux chutes



Tumble Test



Lecteur code-barres



NFC/RFID

**NEW**



Voir la vidéo

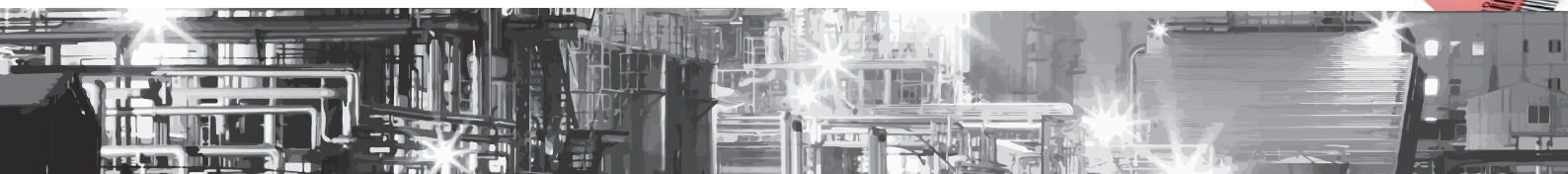
**MAINTENANCE EN FRANCE**

## TERMINAL MOBILE CONÇU POUR LA TRAÇABILITÉ

- Android 11
- ARM Cortex A73 Octa-core (2.0GHz)
- Testé à la norme MIL STD 810G, résiste aux chutes de 1.2m
- IP67
- 3G/4G LTE
- Lecteur RFID/NFC/Code-barres 2D : optionnel
- Lecteur empreinte digitale : optionnel
- Poignée arrière
- Autonomie de la batterie : jusqu'à 15 heures



**ATEX**  
existe en version ATEX





- ① Bouton d'alimentation
- ② Bouton SOS
- ③ Trappe connecteur USB-C
- ④ Trappe casque
- ⑤ RS232 (facultatif)
- ⑥ Module code à barres (facultatif)
- ⑦ SMA (facultatif)
- ⑧ Accrochage sangle
- ⑨ Appareil photo avant
- ⑩ Témoin de charge
- ⑪ Ecouteur
- ⑫ Capteur de lumière
- ⑬ Supprimer
- ⑭ Bouton personnalisé
- ⑮ Bouton Accueil
- ⑯ Bouton Entrer
- ⑰ Bouton Menu
- ⑱ Module d'empreinte digitale (en option)
- ⑲ Bouton Retour
- ⑳ Bouton multi directionnel
- ㉑ Bouton Recherche
- ㉒ Micro
- ㉓ Connecteur station d'accueil
- ㉔ Volume +
- ㉕ Volume -
- ㉖ Bouton de lecture code-barres
- ㉗ Trappe carte SIM/SD
- ㉘ Accroche poignet
- ㉙ Appareil photo arrière
- ㉚ Flash
- ㉛ Haut-parleur

## SPÉCIFICATIONS PRODUIT

<b>LOGICIEL</b>	Android 11
<b>DURABILITE</b>	MIL-STD-810G (chutes multiples 1.2 m) 26 fois sur chaque angle et chaque côté avec la même tablette en fonctionnement IP67 (IEC 60529) Tumble test 500 fois x 1m Gorilla Glass
<b>CPU</b>	ARM Cortex A73 Octa-core (2.0GHz)
<b>RAM</b>	8GB
<b>STOCKAGE</b>	128 GB
<b>AFFICHAGE</b>	5,5" - 1080 x 1920 IPS/AFFS- 500 Nits
<b>AUDIO</b>	1 microphone digital 1 haut-parleur intégré
<b>ENTREE</b>	Mode d'utilisation avec des gants et sous la pluie
<b>INTERFACE</b>	Connecteur pour station Micro USB-C Connecteur d'alimentation Prise audio Jack 3.5mm Emplacement pour double carte Nano SIM Emplacement pour carte Micro SD max 256go

<b>CAMERA</b>	Caméra avant : 5MP Auto focus, flash Caméra arrière : 13MP (AF) avec flash led
<b>SANS FIL</b>	4G/LTE GPS Wi-Fi 802.11a/b/g/n/ac Bluetooth® 4.2 faible energie (LE)
<b>ALIMENTATION</b>	Batterie 5V, 7800 mAh Autonomie de la batterie : Jusqu'à 15 heures
<b>CAPTEURS</b>	Lecteur NFC / RFID / code-barres 1D/2D : optionnel Lecteur d'empreinte digitale : optionnel Boussole, Accéléromètre, gyroscope Capteur de lumière ambiante Capteur de proximité
<b>DIMENSIONS</b>	195mm x 98mm x 22mm
<b>POIDS</b>	460g
<b>TEMPERATURE</b>	Température d'utilisation -20°C to 55°C  Température de stockage -40°C to 80°C

