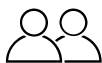


# eleva<sup>®</sup>one

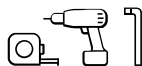
## Manual de instrucciones

### Algunos consejos antes de empezar

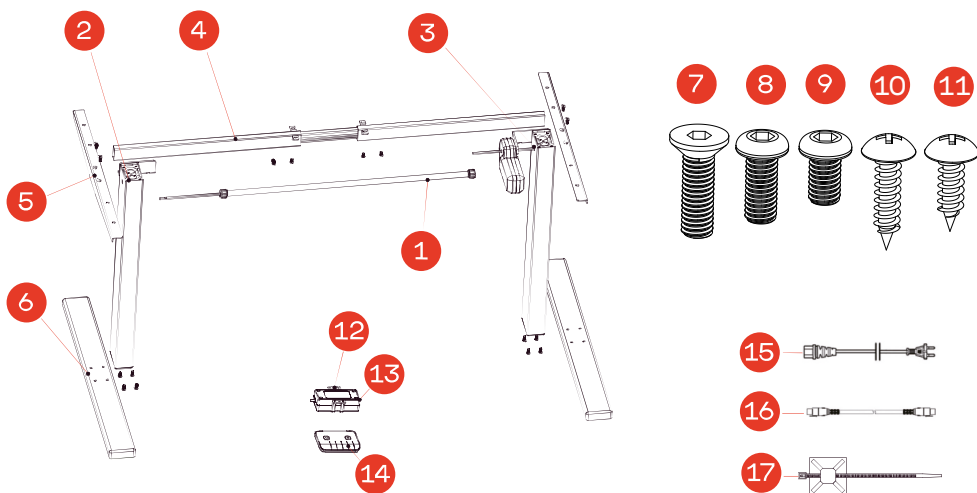
Coloca una sábana vieja, esterilla, ¡o incluso la misma caja! en el suelo para protegerlo durante el montaje.



Montar entre  
2 personas



Herramientas  
que necesitarás



### Lista de piezas

¡Comprueba que lo tienes todo!

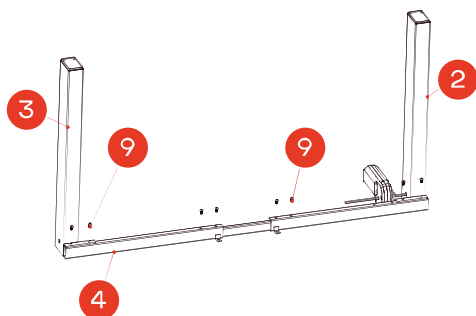
- 1. Eje motor
- 2. Pata elevable 1
- 3. Pata elevable 2
- 4. Marco
- 5. Soporte lateral
- 6. Base

- 7. Tornillos cabeza plana M6\*20 (4 ud.)
- 8. Tornillos M6\*14 (8 ud.)
- 9. Tornillos M6\*10 (8 ud.)
- 10. Tornillos ST5\*20 (14 ud.)
- 11. Tornillos ST5\*16 (2 ud.)
- 12. Soporte adaptador

- 13. Adaptador
- 14. Mando
- 15. Cable de alimentación
- 16. Cable de conexión
- 17. Clips para cables

Ahora sí que sí, ¡Empezamos!

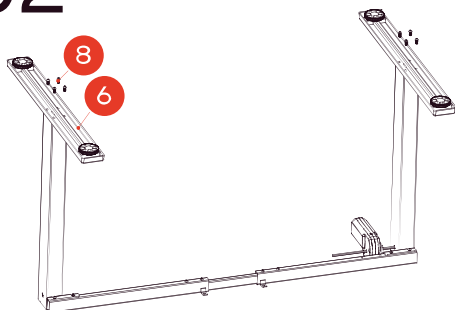
# 01



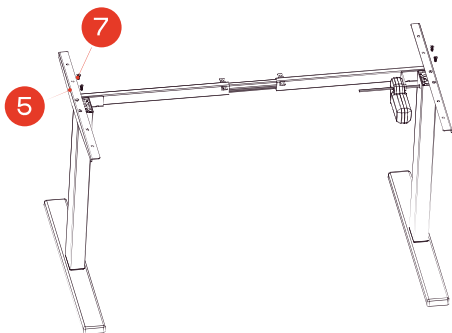
Fija la pata elevable 1 (3) y la pata elevable 2 (2) con tornillos M6\*10 (9). Fija el marco (4) con tornillos M6\*10 (9), no aprietes del todo los tornillos ya que luego tendrás que aflojarlos para encajar la estructura con los agujeros del tablero.

Fija las bases (6) con tornillos M6\*14 (8).

# 02



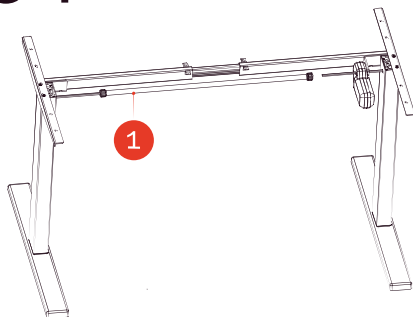
# 03



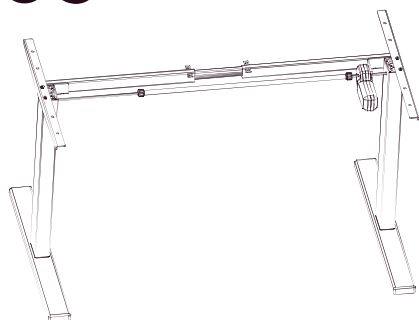
Dale la vuelta a la mesa y fija los soportes laterales (5) con los tornillos de cabeza plana M6\*20 (7).

Inserta el eje motor (1) en la pata elevable 1.

# 04



# 05

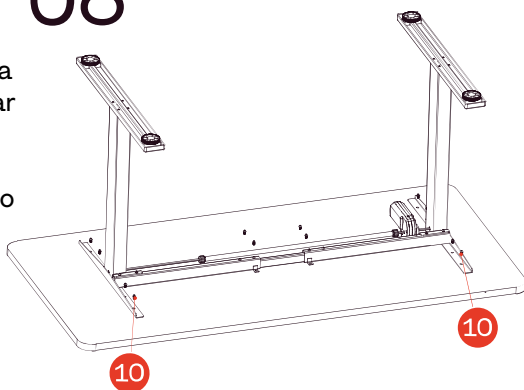


Desenrosca las tuercas de los dos extremos del eje motor, conéctala con el motor y la barra hexagonal y enrosca de nuevo para fijarla sin apretar demasiado.

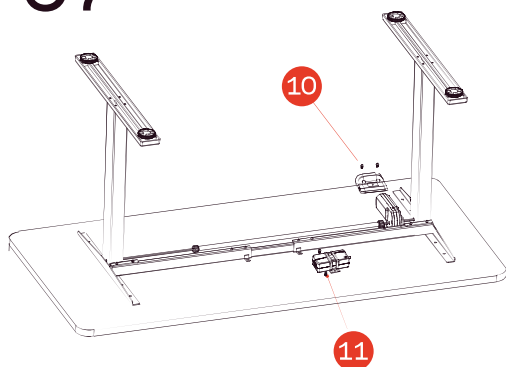
Usa 12 tornillos ST5\*20 (10) para unir la estructura con el tablero. Deberás encajar la estructura en los agujeros marcados con la letra X.

Si no te encaja afloja los tornillos del paso 1 y desenrosca el eje motor para abrir o cerrar la estructura hasta que encaje.

# 06



# 07



Encaja el adaptador en su soporte y atorníllalo al tablero utilizando los tornillos ST5\*16 (11).

Usa los tornillos ST5\*20 (10) para fijar el mando en el lado de la mesa que quieras. Conecta el cableado (un cable del motor al mando, otro del adaptador al mando y el cable de corriente).

## Antes de utilizar tu Eleva

Antes de conectar la mesa a una toma de corriente asegúrate de que:

- No hay obstáculos en el recorrido de la mesa.
- La mesa no toca ninguna pared.
- Todos los cables tienen la longitud adecuada para adaptarse al cambio de altura.

Si todo está bien, reinicia la mesa.

# Aprende a utilizar tu eleva

## Instrucciones de reinicio

- 1 Mantén pulsado el botón ABAJO del mando hasta que la mesa alcance su altura más baja y suelta el botón.
- 2 Mantén pulsado el botón ABAJO de nuevo hasta que la pantalla LED indique "RST". Suelta el botón.
- 3 Mantén pulsado el botón ABAJO de nuevo hasta que la mesa baje un poco más, se eleve ligeramente y se detenga. Suelta el botón.

## Programa tus alturas favoritas

Utiliza los botones de subir/bajar hasta encontrar la altura deseada.

Pulsa M y el número que quieras (1-2). La altura quedará programada en ese número.

## Bloquea tu eleva

Mantén pulsado el botón "M" (unos 8 segundos) hasta que el indicador LED cambie a "S -" y luego a "LOC". Suelta el botón.

## Desbloquea tu eleva

Mantén pulsado el botón "M" (unos 8 segundos) hasta que el LED pase de "LOC" a la indicación de altura. Suelta el botón.

## Ajusta los parámetros de altura que aparecen en la pantalla

Si la distancia del suelo a la mesa no coincide con la que aparece en pantalla sigue estos pasos:

- Mantén pulsado el botón ABAJO hasta que la pantalla LED indique "RST"
- Mantén pulsado el botón "M" (unos 5 segundos) hasta que el LED muestre la altura. (Si la pantalla vuelve a mostrar "RST" antes de realizar el siguiente paso, repite este paso).
- Utiliza los botones ARRIBA/ABAJO para cambiar el valor de la altura inicial de modo que coincida con tu medición. Espera unos 5 segundos y la pantalla volverá a "RST".
- Termina el proceso de reajuste manteniendo pulsado el botón ABAJO de nuevo hasta que la mesa baje un poco más, suba ligeramente suba y se detenga. Suelta el botón.

Nota: el indicador LED tiene una tolerancia de  $\pm 0,1$ .

## Ajusta los límites superior e inferior

Si quieres acotar el rango de movimiento de tu eleva sigue estos pasos:

### Ajusta el límite superior

Utiliza los botones ARRIBA/ABAJO para mover la mesa a la posición de altura máxima que quieras poner. Pulsa el botón "M" y suéltalo.

Pulsa el botón ARRIBA y suéltalo. La pantalla LED mostrará "S -". Mantén pulsado el botón "M" (unos 2 segundos) hasta que aparezca "999". La pantalla volverá automáticamente a la altura seleccionada, ¡ya está guardada!

### Ajusta el límite inferior

Utiliza los botones ARRIBA/ABAJO para mover la mesa a la posición de altura mínima que quieras poner. Pulsa el botón "M" y suéltalo.

Pulsa el botón ABAJO y suéltalo. La pantalla LED mostrará "S -". Mantén pulsado el botón "M" (unos 2 segundos) hasta que la pantalla LED cambie a "000". La pantalla volverá automáticamente a la altura seleccionada y ya estará guardada.

### Elimina las posiciones de límite superior/inferior

Para eliminar las posiciones guardadas mantén pulsado el botón "M" hasta que en la pantalla LED aparezca "S -" y luego suéltalo. Antes de que transcurran 5 segundos, pulsa de nuevo el botón "M" y mantenlo pulsado durante 2 segundos. La pantalla LED cambiará a "555" y luego volverá automáticamente a la visualización de la altura. Los límites superior e inferior se han eliminado.



Un procedimiento de RESET requiere que la base de la mesa se retraiga completamente (más allá de cualquier límite inferior establecido). Recuerda tener el espacio libre adecuado debajo de tu eleva.



Después de fijar los límites superior e inferior, las posiciones anteriores de la memoria pueden estar fuera del nuevo rango de movimiento. Si es así, simplemente reajusta las posiciones de la memoria.

## Ajuste del sistema anticolidión

Pulsa el botón ABAJO hasta que la mesa llegue a su posición más baja.

Mantén pulsado el botón ABAJO hasta que el indicador LED indique "RST".

Mantén pulsado el botón ARRIBA (unos 5 segundos), verás que la pantalla cambia a:

10.5 = 10 kg de presión (más sensible)

10.6 = 15 kg de presión (ajuste medio)

10.7 = 20 kg de presión (la menos sensible)

Suelta el botón ARRIBA.

Mantén pulsado el botón ARRIBA de nuevo hasta alcanzar el ajuste que quieras.

Una vez aparezca, suelta el botón y espera unos 5 segundos para que la pantalla vuelva a mostrar "RST".

Termina el proceso de reajuste manteniendo pulsado el botón ABAJO hasta que la mesa baje un poco más, suba ligeramente y se detenga.

Suelta el botón. Ready!

# A los problemas, soluciones

Código error	Solución
RST /A5r	Reinicia la mesa
ER1-ER13	Comprueba que todos los cables están bien conectados y reinicia la mesa.
HOT	Deja enfriar el sistema durante 20 minutos antes de usarlo de nuevo.

## Especificaciones

Rango de altura	722 - 1210 mm (sin tablero)
Ancho de la base	1150mm min. - 1700mm máx.
Capacidad de carga	70 kg
Energía	1 motor
Ciclo de trabajo	10%. Tiempo máx. de funcionamiento continuo: 2 min Tiempo de descanso: 18 min

# Seguridad y advertencias

Sabemos que lo tienes todo controlado, pero por si

<p>Asegúrate de que no hay obstáculos en la zona de desplazamiento de tu eleva y que está lo suficientemente alejada de ventanas abatibles, radiadores y otros muebles.</p>	<p>Comprueba que los cables de los equipos instalados en la mesa tienen suficiente longitud para llegar a su máxima altura.</p>
<p>No uses tu eleva en ambientes muy húmedos o llenos de polvo y manténla alejada de cualquier líquido.</p>	<p>Ante un corte de suministro, o si el cable de corriente se suelta, podría ser necesario reiniciar tu eleva (ver instrucciones de reinicio).</p>
<p>Te recomendamos no poner ningún objeto que supere una altura de 50 cm debajo de la mesa para evitar su colisión al bajar el tablero.</p>	<p>No te sientes o te pongas de pie encima de tu eleva.</p>
<p>Una vez montada, si quieres moverla de sitio, no la levantes cogiéndola del tablero ya que puedes dañar los conectores. Coloca el tablero en su posición más baja y agárrala por la base.</p>	<p>No abras ninguno de los componentes: patas elevables, adaptador o el mando ya que hay riesgo de descarga eléctrica.</p>

