

SCHEDA TECNICA – PILE NORBERG HI-VIS

COD. HH139

TESSUTO

BASE ALTA VISIBILITÀ

100% poliestere

Peso 280 g/m²

VARIANTE 100% poliestere blu

Fodera interna in 100% poliestere

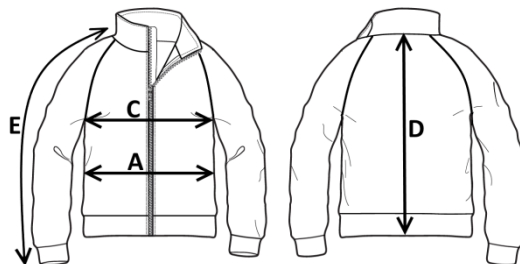
DESCRIZIONE

Pile alta visibilità con chiusura anteriore con cerniera centrale aperta fino al fondo, maniche raglan con profilo rifrangente.

Doppia banda rifrangente al giro torace e alle maniche, due tasche anteriori interne oblique chiuse con cerniera, elastico ai polsi e cordino stringi vita.

TAGLIE

S, M, L, XL, XXL, XXXL



Il margine di tolleranza produttivo, nel rispetto delle dimensioni della taglia, può essere del +/- 3%

| SIZE - cm | S | M | L | XL | XXL | XXXL |
|-------------------------------|----|----|----|----|-----|------|
| C – ½ CIRCONFERENZA TORACE | 56 | 58 | 60 | 62 | 64 | 66 |
| A – ½ CIRCONFERENZA VITA | 55 | 57 | 59 | 61 | 63 | 65 |
| D – LUNGHEZZA CENTRO DIETRO | 68 | 70 | 72 | 74 | 76 | 78 |
| E – LUNGHEZZA MANICA + SPALLA | 75 | 78 | 81 | 84 | 87 | 90 |



rossini.
TECH

II^a categoria
EN ISO 13688:2013



EN ISO 20471:2013+A1:2016
CLASSE 2

50 LAVAGGI



42 – GIALLO/BLU



21 – ARANCIO/BLU



21 – ARANCIO/BLU



TECHNICAL SHEET – NORBERG HI-VIS FLEECE

CODE HH139

FABRIC

HIGH VISIBILITY

100% polyester

Weight 280 g/m²

with 100% polyester blue variant

Inside lining 100% polyester

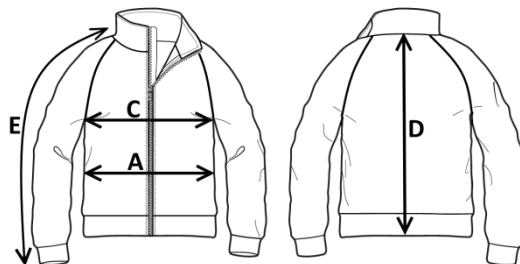
DESCRIPTION

High visibility fleece with central zip front closure opening to the bottom, raglan sleeves with reflective outline.

Double reflective band around the chest and sleeves, two slanted front pockets with zip closure, elastic at the cuffs and drawstring at the waist.

SIZES

S, M, L, XL, XXL, XXXL



Measurements may vary +/- 3%, tolerance within size scale

| SIZE - cm | S | M | L | XL | XXL | XXXL |
|------------------------------|----|----|----|----|-----|------|
| C – ½ CHEST CIRCUMFERENCE | 56 | 58 | 60 | 62 | 64 | 66 |
| A – ½ WAIST CIRCUMFERENCE | 55 | 57 | 59 | 61 | 63 | 65 |
| D – CENTER BACK LENGTH | 68 | 70 | 72 | 74 | 76 | 78 |
| E – SLEEVE LENGTH + SHOULDER | 75 | 78 | 81 | 84 | 87 | 90 |



rossini.
TECH

2ND CATEGORY
EN ISO 13688:2013



EN ISO 20471:2013+A1:2016
CLASS 2

50 WASHES



42 – YELLOW/BLUE



21 – ORANGE/BLUE



21 – ORANGE/BLUE



FICHA TÉCNICA – FORRO POLAR NORBERG HI-VIS

CÓD. HH139

COMPOSICIÓN

BASE ALTA VISIBILIDAD

100% poliéster

Peso 280 g/m²

con variante 100% poliéster azul

con forro interno 100% poliéster

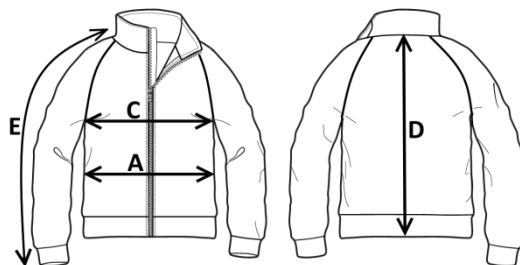
DESCRIPCIÓN

Forro polar de alta visibilidad con cierre frontal de cremallera abierta hasta el final, mangas raglán con líneas reflectantes.

Doble banda reflectante alrededor del tórax y de las mangas, dos bolsillos delanteros oblicuos internos cerrados con cremallera, elástico en los puños y cordón de ajuste en la cintura.

TALLAS

S, M, L, XL, XXL, XXXL



El margen de tolerancia productiva, respetando las dimensiones de la talla, puede ser de +/- 3%

| SIZE - cm | S | M | L | XL | XXL | XXXL |
|------------------------------------|----|----|----|----|-----|------|
| C – ½ CIRCUNFERENCIA TORÁCICA | 56 | 58 | 60 | 62 | 64 | 66 |
| A – ½ CIRCUNFERENCIA DE LA CINTURA | 55 | 57 | 59 | 61 | 63 | 65 |
| D – LONGITUD CENTRAL ESPALDA | 68 | 70 | 72 | 74 | 76 | 78 |
| E – LONGITUD DE LA MANGA + HOMBRO | 75 | 78 | 81 | 84 | 87 | 90 |



rossini.
TECH

IIª categoría
EN ISO 13688:2013



EN ISO 20471:2013+A1:2016
CLASE 2

50 LAVADOS



42 – AMARILLO/AZUL



21 – NARANJA/AZUL



21 – NARANJA/AZUL



FISA TEHNICA – POLAR NORBERG HI-VIS

COD. HH139

MATERIAL

BAZĂ DE ÎNALTĂ VIZIBILITATE:

100% poliester

Greutate 280 g/m²

cu variantă 100% poliester albastru

căptușit pe interior 100% poliester

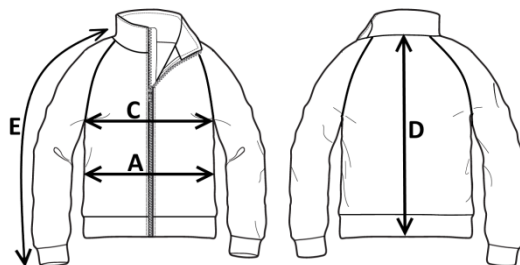
DESCRIERE

Fleece de înaltă vizibilitate cu închidere în față cu fermoar central deschis complet, mâneci raglan cu profil reflectorizant.

Bandă dublă reflectorizantă în jurul toracelui și la mâneci, două buzunare interioare în față, oblice, închise cu fermoar, elastic la manșete și șnur de strâns pe talie.

MĂRIMI

S, M, L, XL, XXL, XXXL



Marja de toleranță a producției, respectând dimensiunile mărimii, poate fi de +/-3%.

| SIZE - cm | S | M | L | XL | XXL | XXXL |
|----------------------------|----|----|----|----|-----|------|
| C – ½ CIRCUMFERINȚĂ TORACE | 56 | 58 | 60 | 62 | 64 | 66 |
| A – ½ CIRCUMFERINȚĂ TALIE | 55 | 57 | 59 | 61 | 63 | 65 |
| D – LUNGIME SPATE | 68 | 70 | 72 | 74 | 76 | 78 |
| E – LUNGIME MÂNECĂ + UMĂR | 75 | 78 | 81 | 84 | 87 | 90 |



rossini.
TECH

Categoria II
EN ISO 13688:2013



EN ISO 20471:2013+A1:2016
CLASA 2

50 SPĂLĂRI



42 –
GALBEN/BLEUMARIN



21 –
PORTOCALIU/BLEUMARIN



21 – PORTOCALIU/BLEUMARIN

