

SCHEDA TECNICA – TUTA GINEVRA

COD. A41807

TESSUTO

Gabardine

65% poliestere

35% cotone

Peso 245 g/m²

DESCRIZIONE

Tuta da lavoro con chiusura con cerniera centrale coperta, carré anteriore e profili su tasche di colore giallo, collo alla coreana chiuso con velcro.

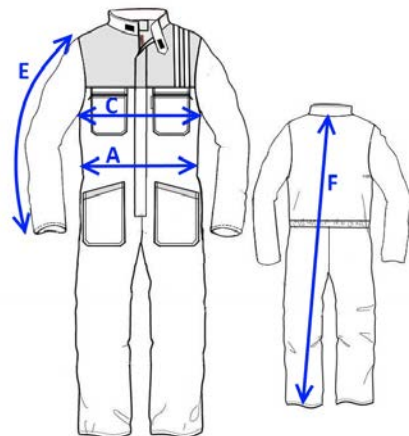
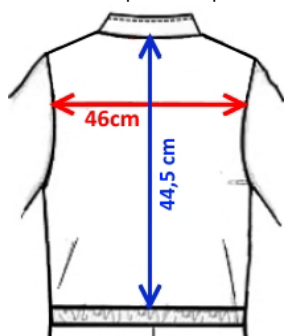
Due tasche anteriori applicate, due taschini al petto chiusi con cerniera, elastico in vita posteriore.

TAGLIE

S, M, L, XL, XXL, XXXL

Misure della parte posteriore

SIZE
S



CE

rossini.

1° categoria per rischi minimi



20 – VERDE/GIALLO



Il margine di tolleranza produttivo, nel rispetto delle dimensioni della taglia, può essere del +/- 3%

SIZE - cm	S	M	L	XL	XXL	XXXL
C – ½ CIRCONFERENZA TORACE	56,5	60,5	64,5	68,5	72,5	76,5
F – LUNGHEZZA TOTALE	153	159	166,5	173,5	178,5	181,5
A – ½ CIRCONFERENZA VITA	56,5	60,5	64,5	68,5	72,5	76,5
E – LUNGHEZZA MANICA	60,4	62,3	64,2	66	68	70

TECHNICAL SHEET – GINEVRA OVERALLS

CODE A41807

FABRIC

Gabardine
65% polyester
35% cotton
Weight 245 g/m²

DESCRIPTION

Overalls with central covered zip closure, yellow colour front yoke and pockets outline, Korean collar with Velcro closure.
Two front patch pockets, two small breast pockets with zip closure, elasticated waistband at the back.

SIZES

S, M, L, XL, XXL, XXXL

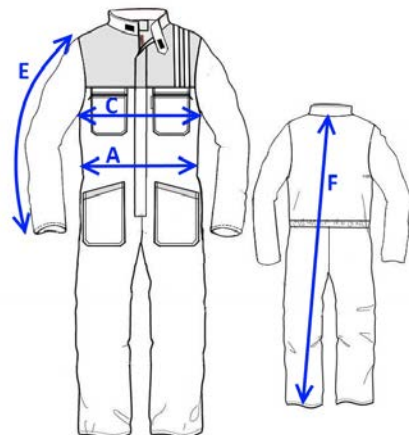
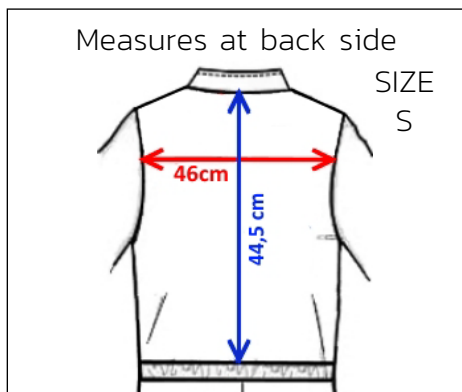


rossini.

1ST CATEGORY
FOR MINIMUM RISKS



20 – GREEN/YELLOW



Measurements may vary +/- 3%, tolerance within size scale

SIZE - cm	S	M	L	XL	XXL	XXXL
C – ½ CHEST CIRCUMFERENCE	56,5	60,5	64,5	68,5	72,5	76,5
F – TOTAL LENGTH	153	159	166,5	173,5	178,5	181,5
A – ½ WAIST CIRCUMFERENCE	56,5	60,5	64,5	68,5	72,5	76,5
E – SLEEVE LENGTH	60,4	62,3	64,2	66	68	70

FICHA TÉCNICA – MONO GINEVRA

CÓD. A41807

COMPOSICIÓN

Gabardina

65% poliéster

35% algodón

Peso 245 g/m²

DESCRIPCIÓN

Mono de trabajo con cierre de cremallera cubierta en el centro, canesú delantero y bordes de color amarillo en los bolsillos, cuello mao cerrado con velcro. Dos bolsillos de parche delanteros, dos bolsillos en el pecho cerrados con cremallera, elástico en la parte posterior de la cintura.

TALLAS

S, M, L, XL, XXL, XXXL



rossini.

1º categoría
para riesgos mínimos

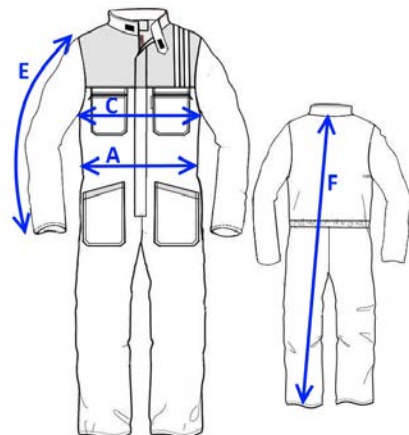
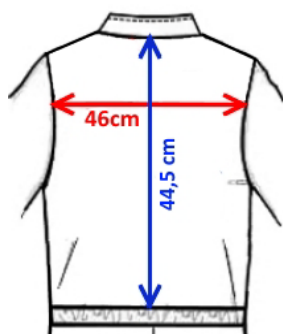


20 – VERDE/AMARILLO



Medidas traseras

SIZE
S



El margen de tolerancia productiva, respetando las dimensiones de la talla, puede ser de +/- 3%

SIZE - cm	S	M	L	XL	XXL	XXXL
C – ½ CIRCUNFERENCIA TORÁCICA	56,5	60,5	64,5	68,5	72,5	76,5
F – LONGITUD TOTAL	153	159	166,5	173,5	178,5	181,5
A – ½ CIRCUNFERENCIA DE LA CINTURA	56,5	60,5	64,5	68,5	72,5	76,5
E – LONGITUD DE LA MANGA	60,4	62,3	64,2	66	68	70

FISA TEHNICA – COMBINEZON GINEVRA

COD. A41807

MATERIAL

Gabardină

65% poliester

35% bumbac

Greutate 245 g/m²

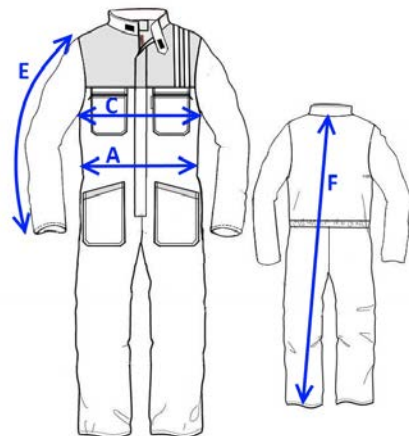
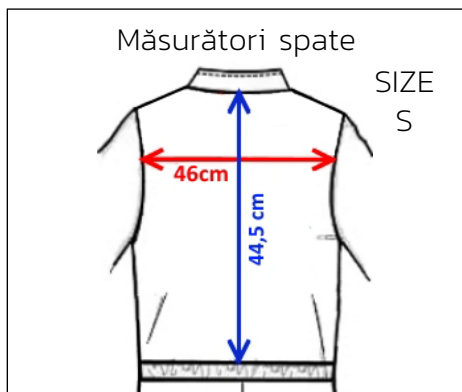
DESCRIERE

Combinezon de lucru cu închidere cu fermoar central acoperit, placă față și profiluri pe buzunare de culoare galbenă, guler în stil coreean cu închizătoare scai.

Două buzunare aplicate în față, două buzunare mici aplicate pe piept, închise cu fermoar, elastic pe talie în spate.

MĂRIMI

S, M, L, XL, XXL, XXXL



CE

rossini.

Categoria I
pentru riscuri minime



20 – VERDE/GALBEN



Marja de toleranță a producției, respectând dimensiunile mărimii, poate fi de +/-3%.

SIZE - cm	S	M	L	XL	XXL	XXXL
C – ½ CIRCUMFERINȚĂ TORACE	56,5	60,5	64,5	68,5	72,5	76,5
F – LUNGIME TOTALĂ	153	159	166,5	173,5	178,5	181,5
A – ½ CIRCUMFERINȚĂ TALIE	56,5	60,5	64,5	68,5	72,5	76,5
E – LUNGIME MÂNECĂ	60,4	62,3	64,2	66	68	70