

# SCHEDA TECNICA – CAMICE UNISEX ANTIACIDO

COD. A60137

## TESSUTO

Antiacido

Drill 2/1 20/20

65% poliestere

35% cotone

Peso 200 g/m<sup>2</sup>

## DESCRIZIONE

Camice unisex con chiusura anteriore con bottoni automatici coperti.

Un taschino applicato al petto sinistro chiuso con aletta e striscia velcro, due tasche inferiori applicate chiuse con aletta e striscia velcro, elastico ai polsi, spacco posteriore al fondo.

## TAGLIE

XS, S, M, L, XL, XXL, XXXL

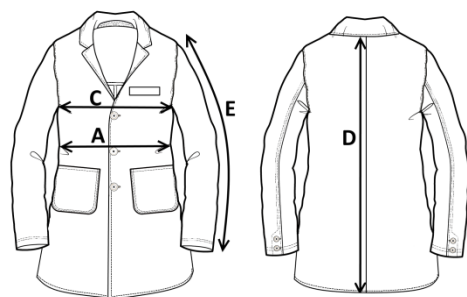


II<sup>a</sup> categoria  
EN ISO 13688:2013

**rossini.**  
TECH



EN 13034:2005+A1:2009 TIPO 6



Il margine di tolleranza produttivo, nel rispetto delle dimensioni della taglia, può essere del +/- 3%

SIZE - cm	XS	S	M	L	XL	XXL	XXXL
C – ½ CIRCONFERENZA TORACE	49	52	55	58	61	64	67
A – ½ CIRCONFERENZA VITA	47,5	50,5	53,5	56,5	59,5	62,5	65,5
D – LUNGHEZZA CENTRO DIETRO	92,5	94,5	97	99	101,5	103,5	106
E – LUNGHEZZA MANICA	63	64,5	66	67,5	69	70,5	72

O2 – BIANCO

# TECHNICAL SHEET – UNISEX ACID PROOF COAT

CODE A60137

## FABRIC

Acid proof  
Drill 2/1 20/20  
65% polyester  
35% cotton  
Weight 200 g/m<sup>2</sup>

## DESCRIPTION

Unisex work coat with concealed snap buttons front closure.

One patch breast pocket on the left closed with flap and velcro, two lower patch pockets closed with flap and velcro strip, elastic at the cuffs, back slit at the bottom.

## SIZES

XS, S, M, L, XL, XXL, XXXL



2ND CATEGORY  
EN ISO 13688:2013

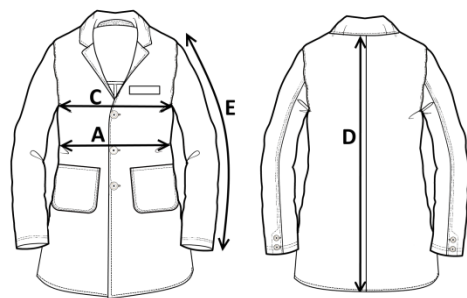
**rossini.**  
TECH



EN 13034:2005+A1:2009 TYPE 6



O2 – WHITE



Measurements may vary +/- 3%, tolerance within size scale

SIZE - cm	XS	S	M	L	XL	XXL	XXXL
C – ½ CHEST CIRCUMFERENCE	49	52	55	58	61	64	67
A – ½ WAIST CIRCUMFERENCE	47,5	50,5	53,5	56,5	59,5	62,5	65,5
D – CENTER BACK LENGTH	92,5	94,5	97	99	101,5	103,5	106
E – SLEEVE LENGTH	63	64,5	66	67,5	69	70,5	72

# FICHA TÉCNICA – BATA UNISEX ANTIACIDO

CÓD. A60137

## COMPOSICIÓN

Antiácido  
Drill 2/1 20/20  
65% poliéster  
35% algodón  
Peso 200 g/m<sup>2</sup>

## DESCRIPCIÓN

Bata unisex con cierre frontal y botones automáticos cubiertos.

Un bolsillo a la izquierda del pecho cerrado con solapa y tira de velcro, dos bolsillos de parche en la parte inferior cerrados con solapa y tira de velcro, elástico en los puños y abertura trasera en la parte inferior.

## TALLAS

XS, S, M, L, XL, XXL, XXXL



IIª categoría  
EN ISO 13688:2013

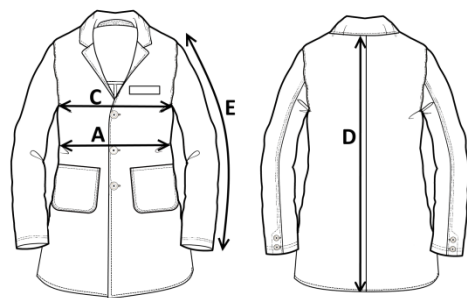
rossini.  
TECH



EN 13034:2005+A1:2009 TIPO 6



02 – BLANCO



El margen de tolerancia productiva, respetando las dimensiones de la talla, puede ser de +/- 3%

SIZE - cm	XS	S	M	L	XL	XXL	XXXL
C – ½ CIRCUNFERENCIA TORÁCICA	49	52	55	58	61	64	67
A – ½ CIRCUNFERENCIA DE LA CINTURA	47,5	50,5	53,5	56,5	59,5	62,5	65,5
D – LONGITUD CENTRAL ESPALDA	92,5	94,5	97	99	101,5	103,5	106
E – LONGITUD DE LA MANGA	63	64,5	66	67,5	69	70,5	72

## FISA TEHNICA – HALAT UNISEX ANTIACID

COD. A60137

### MATERIAL

Antiacid  
Drill 2/1 20/20  
65% poliester  
35% bumbac  
Greutate 200 g/m<sup>2</sup>

### DESCRIERE

Halat unisex cu închidere în față cu capse acoperite.  
Un buzunar mic aplicat la piept în partea stângă, închis cu clapă și bandă velcro, două buzunare inferioare închise cu clapă și bandă velcro, elastic la manșete, crăpătură jos la spate.

### MĂRIMI

XS, S, M, L, XL, XXL, XXXL



Categoria II  
EN ISO 13688:2013

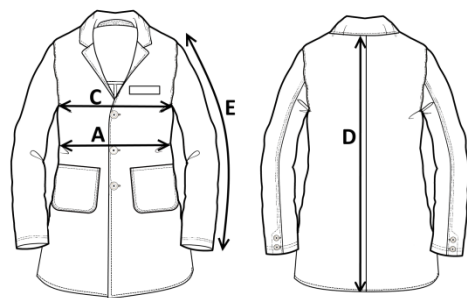
rossini.  
TECH



EN 13034:2005+A1:2009 TIP 6



O2 – ALB



Marja de toleranță a producției, respectând dimensiunile mărimii, poate fi de +/-3%.

SIZE - cm	XS	S	M	L	XL	XXL	XXXL
C – ½ CIRCUMFERINȚĂ TORACE	49	52	55	58	61	64	67
A – ½ CIRCUMFERINȚĂ TALIE	47,5	50,5	53,5	56,5	59,5	62,5	65,5
D – LUNGIME SPATE	92,5	94,5	97	99	101,5	103,5	106
E – LUNGIME MÂNECĂ	63	64,5	66	67,5	69	70,5	72