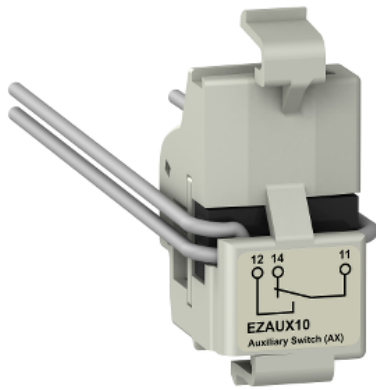


Ficha técnica del producto

Especificaciones



Contacto auxiliar de posición OF para Ezc100

EZAUX10

Principal

Gama De Producto	Ezc100
Gama	EasyPact (**)
Nombre Corto del Dispositivo	AX
Tipo de Producto o Componente	Interruptor
Aplicación del Dispositivo	Signalling (**)
Compatibilidad De La Gama	EasyPact (**) (Ezc) interruptor de circuito
Composición de contactos de señalización	1 NA/NC

Complementos

Tipo de contactos auxiliares	Estándar
[Ith] Corriente térmica convencional	5 A
[Ie] intensidad de funcionamiento nominal	AC-12 3 A a 250 V Ac 50/60 Hz AC-12 5 A a 125 V Ac 50/60 Hz AC-12 5 A a 24 V Ac 50/60 Hz AC-12 5 A a 48 V Ac 50/60 Hz AC-15 2 A a 250 V Ac 50/60 Hz AC-15 3 A a 125 V Ac 50/60 Hz AC-15 5 A a 24 V Ac 50/60 Hz AC-15 5 A a 48 V Ac 50/60 Hz DC-12 0,2 A a 250 V CC DC-12 0,4 A a 125 V CC DC-12 2,5 A a 48 V CC DC-12 4 A a 24 V CC DC-14 0,2 A a 250 V CC DC-14 0,4 A a 125 V CC DC-14 1 A a 48 V CC DC-14 3 A a 24 V CC
Carga mínima	10 mA a 24 V
Terminal de conexión auxiliar	Fio lide

Unidades de embalaje

Tipo de unidad de paquete 1	PCE
Número de unidades en el paquete 1	1
Paquete 1 Altura	2,5 cm
Paquete 1 Ancho	7,0 cm

Paquete 1 Longitud	8,5 cm
--------------------	--------

Paquete 1 Peso	40,0 g
----------------	--------

Oferta sustentable

Reglamento REACH	Declaración de REACH
------------------	--------------------------------------

Conforme con REACH sin SVHC	Sí
-----------------------------	----

Directiva RoHS UE	Conforme Declaración RoHS UE
-------------------	---

Sin metales pesados tóxicos	Sí
-----------------------------	----

Sin mercurio	Sí
--------------	----

Normativa de RoHS China	Declaración RoHS China
-------------------------	--

Información sobre exenciones de RoHS	Sí
--------------------------------------	----

RAEE	En el mercado de la Unión Europea, el producto debe desecharse de acuerdo con un sistema de recolección de residuos específico y nunca terminar en un contenedor de basura.
------	---

Garantía contractual

Periodo de garantía	18 months
---------------------	-----------

Reemplazo(s) recomendado(s)