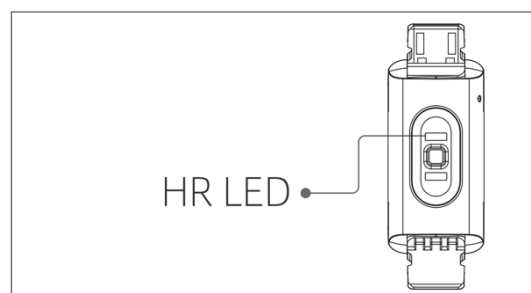
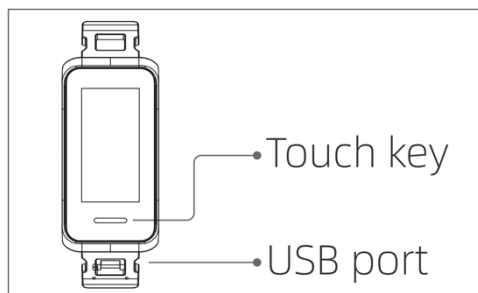


Sportsbuddy Vision V1

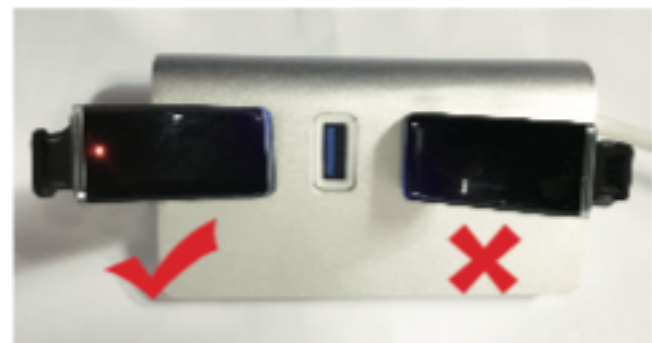
Manual

Bemærk: Vision V1 hedder Vision Kids på Bluetooth. Navnet kan ændres i appen under Devices > Tryk på ikonet ved siden af navnet og herefter kan navnet omdøbes til det du ønsker.

Introduktion



- 1 Bemærk: Uret skal aktiveres før det kan bruges. Det vil automatisk blive aktiveret og tænde når det sættes til opladning. For at oplade uret skal du tage remmen af og sætte det ind i en USB adapter eller computer.



- 2 Uret skal tilsluttes via Appen. Sørg for at bluetooth og GPS er tændt på din telefon. Download Veryfit appen i App Store eller scan QR koden og (1) Indsæt dine data og opsæt dine mål og (2) gå til Hjem interfacet og tryk på "Bind device" og vælg uret.



Helse

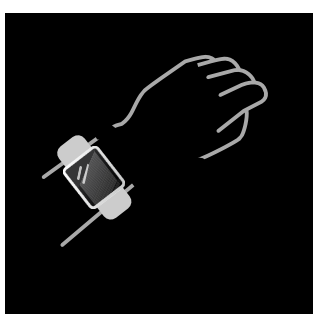
Uret

1. Uret vil automatisk registrere din aktivitet og data.
2. Du kan manual måle din puls, SpO₂ og stress på uret.
3. Start et sportsprogram: Gå til sportsprogrammet, klik på det ønskede sportsprogram, sæt dit ønskede mål og tryk herefter start.

App

1. Start Veryfit appen, tænd Bluetooth på din telefon og giv GPS positionen adgang.
2. Tænd skærmen og hold uret tæt på din telefon.
3. Tryk på "Bind Device" på appen og vælg uret i søgeresultaterne.
4. Godkend anmodningen på uret.
5. Indtast din information og opsæt dine mål i appen.

Grundlæggende



1. Når du har opladet uret skal du tage det ud af opladeren. Sæt uret på dit håndled og indstil længden af remmen indtil det passer – ligesom et normalt ur
2. Touch skærm: Når du klikker på knappen, skifter du mellem interface og information. Tryk og hold knappen nede for at gå ind til et program.
3. Touch knap: Tryk på knappen går tilbage. Hold knappen nede: Går ind ind i et program.

Funktioner

1. Ur

Skift mellem forskellige interfaces på uret. Gå til "Dial settings". På appen kan du downloade endnu flere interfaces under "dial market".

2. Sportsprogrammer

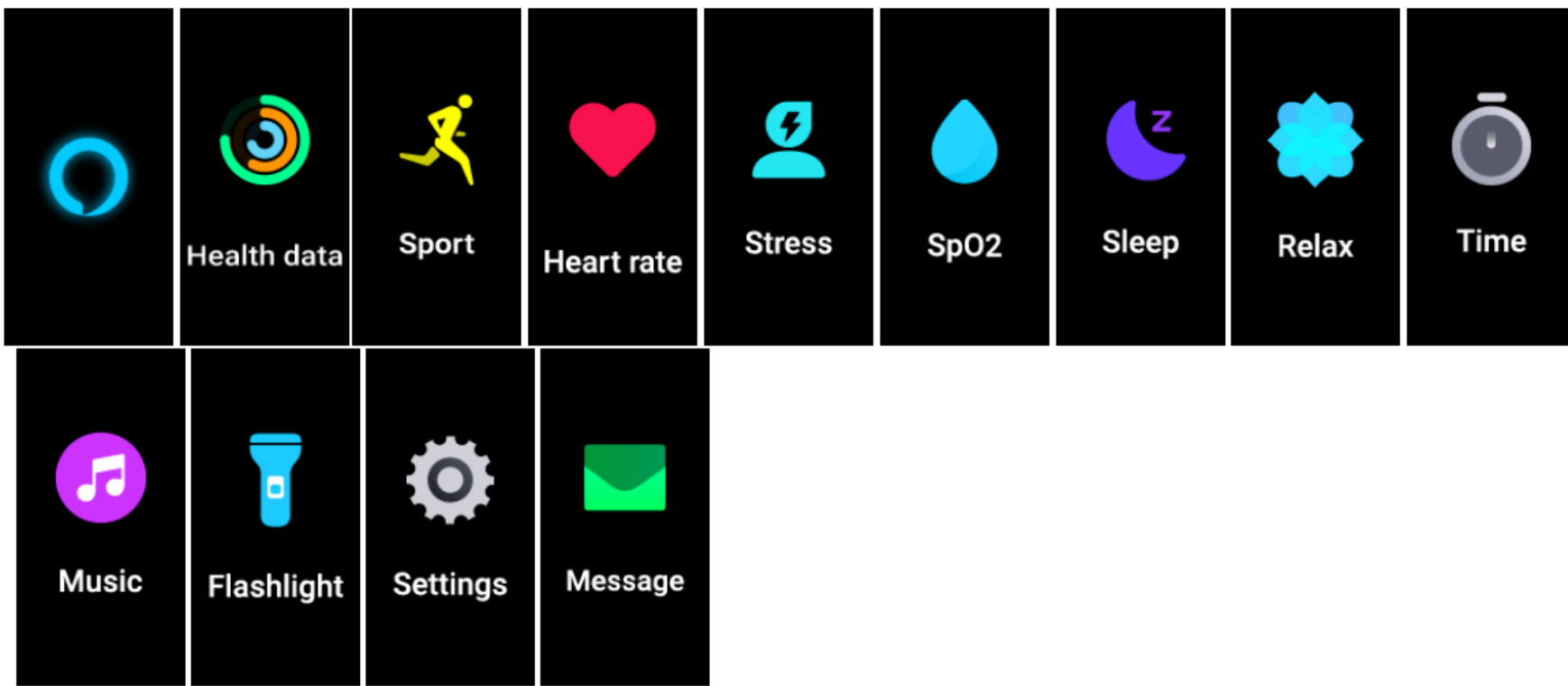
Uret har 14 indbygget sportsprogrammer herunder: Løb, gå, hiking, cykling, svømning, yoga, roning og fitness. Vælg hvilke programmer der vises på uret i appen.

Vision V1 har desuden en intelligent sensor, så det kan registrere at du dyrker sport selvom du ikke har tilsluttet sportsprogrammet.

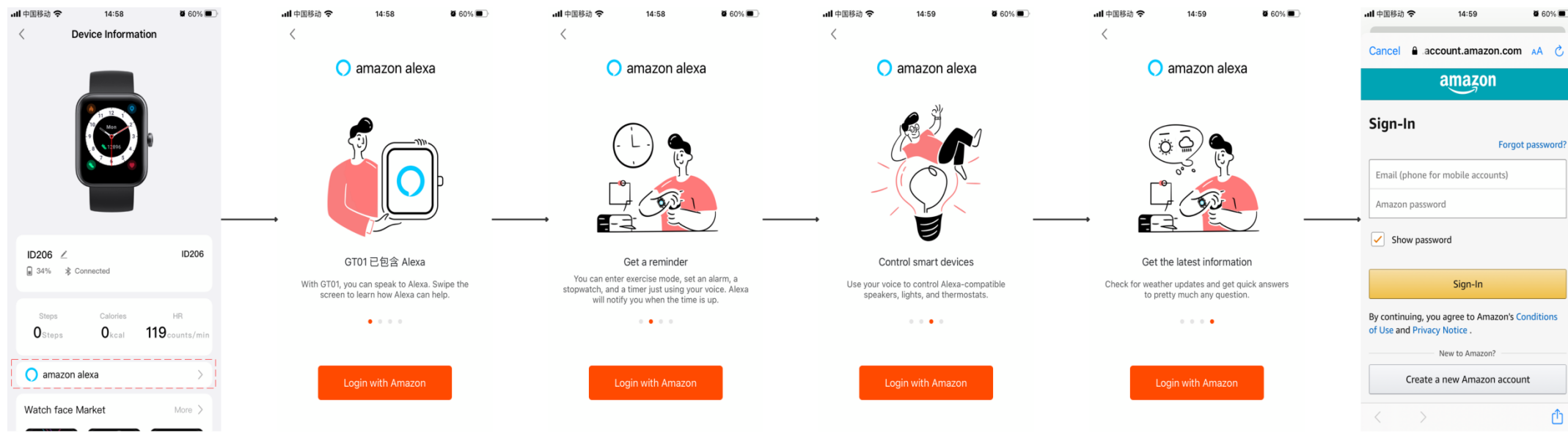
Efter et endt sportsprogram kan du se oversigten over træningen på uret. For at se en detaljeret gennemgang skal du åbne appen på din telefon.

3. Apps

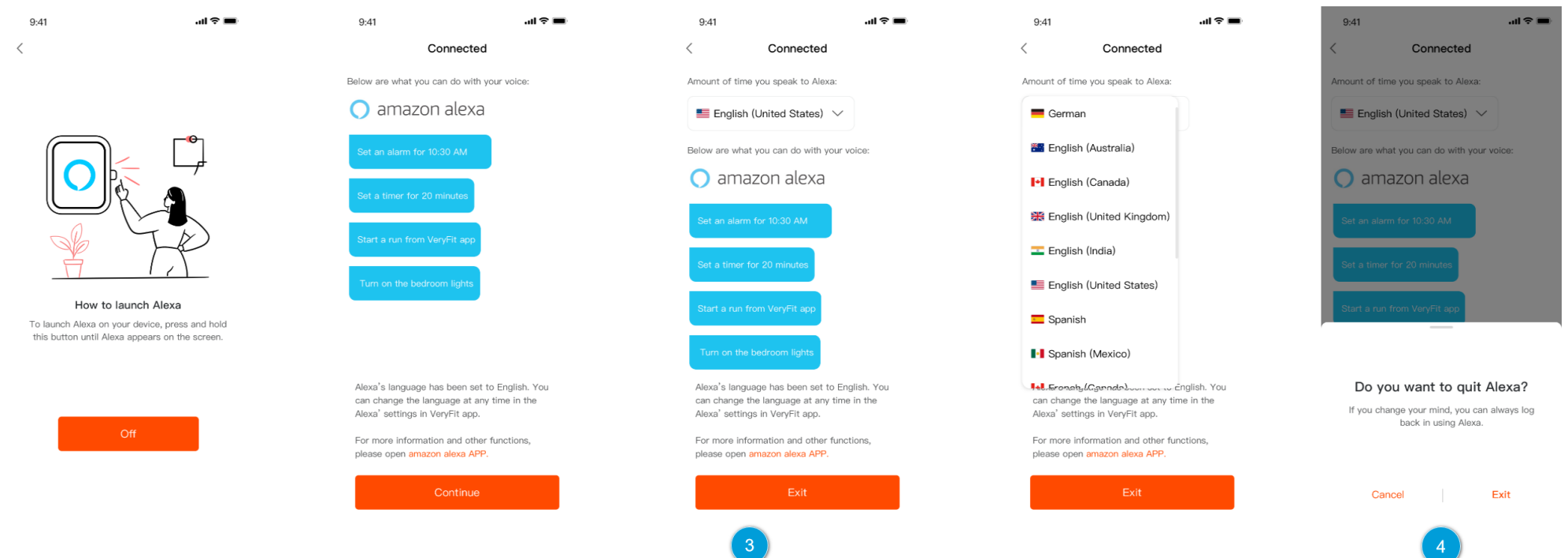
Scroll op eller ned på skærmen for at gå til urets apps. Du går ind i en app ved at trykke på ikonet.



3.1 Alexa



1. Vision V1 har indbygget Amazon Alexa. Denne funktion kræver du er logget ind på Amazon og har en bruger. For at slå den til skal du åbne programmet på appen og opsætte funktionen. Du kan logge ind og ud af funktionen og uret kan bruges uden denne funktion er aktiv.

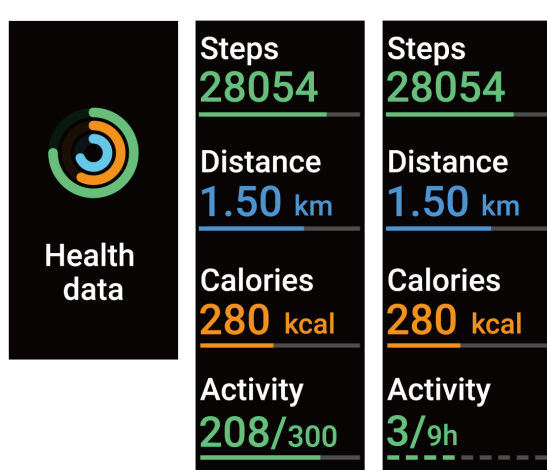


3.1.2 the band-alexa



1. Har du slået funktionen til i appen og tilsluttet uret til appen kan du gøre brug af funktionen på uret ved at finde ikonet, trykke på det og herefter tale.

3.2 Sundhedsdata



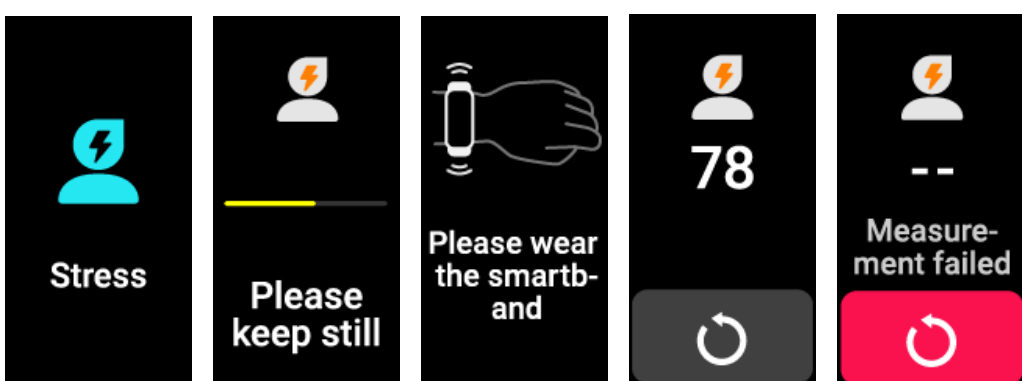
1. På skærmen kan du se din daglige aktivitet i form af skridt, forbrændte kalorier, distance og aktivitet.

3.3 Pulsmåler



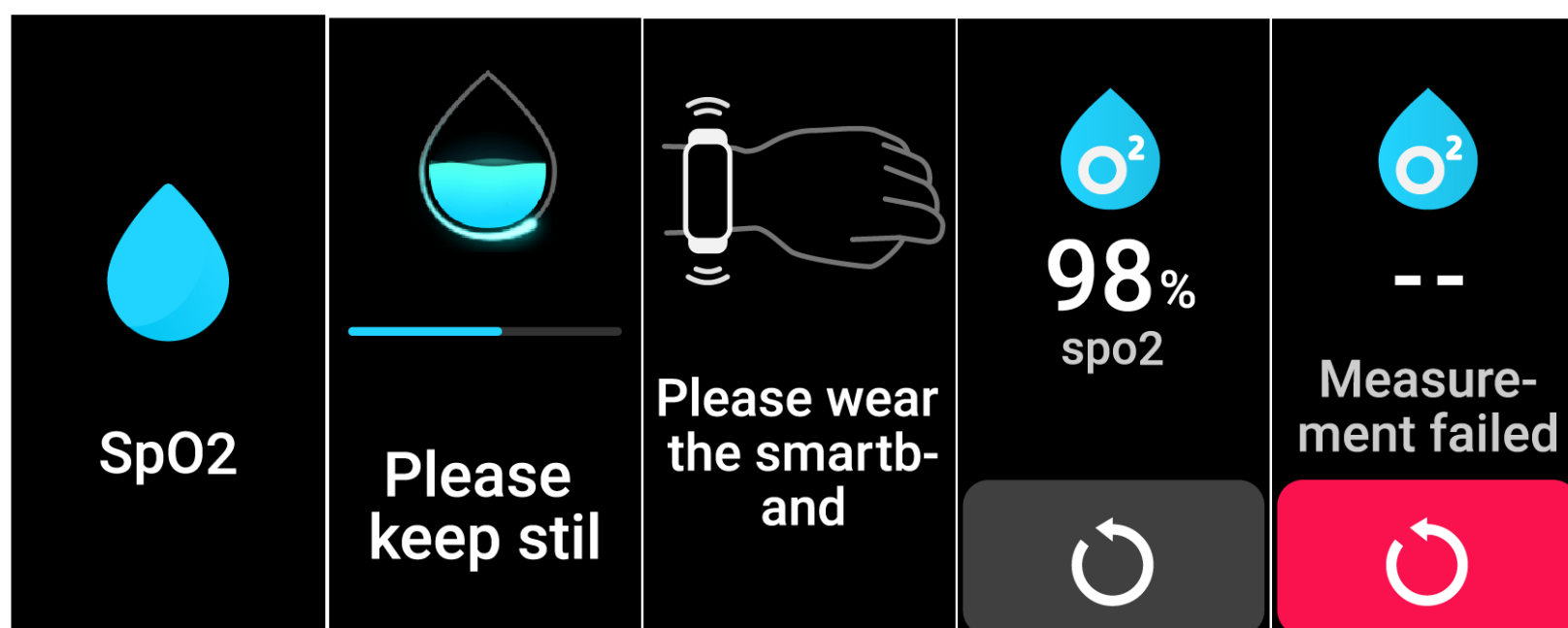
1. Du kan til enhver tid tjekke din puls på uret. Gå til Heart rate interfacet og tryk på det. Når programmet starter og pulsen måles skal du holde din arm i ro.

3.4 Stress



- På uret kan du måle dit stressniveau. Gå til stress interfacet og tryk på det. Når programmet starter skal du holde din arm i ro.

3.5 SpO₂



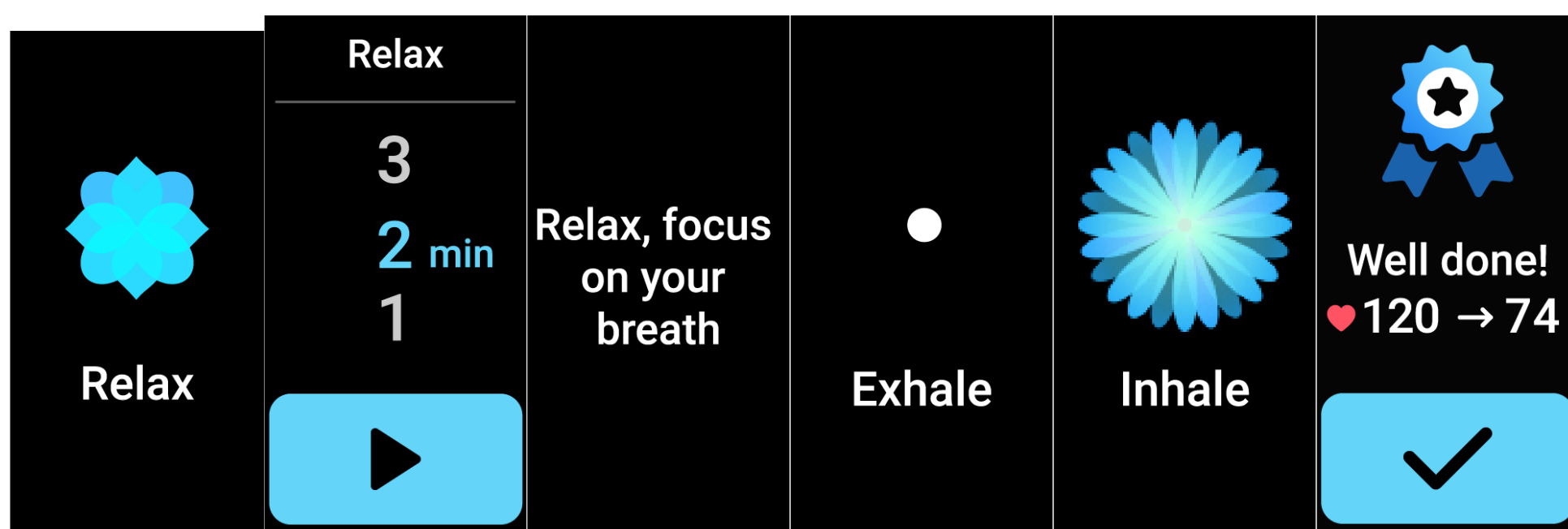
På uret kan du måle dit SpO₂ niveau. Gå til stress interfacet og tryk på det. Når programmet starter skal du holde din arm I ro.

3.6 Søvn



På uret kan du se din søvn. Gå til Sleep interfacet og tryk på det.

3.7 Guidet vejrtrækning



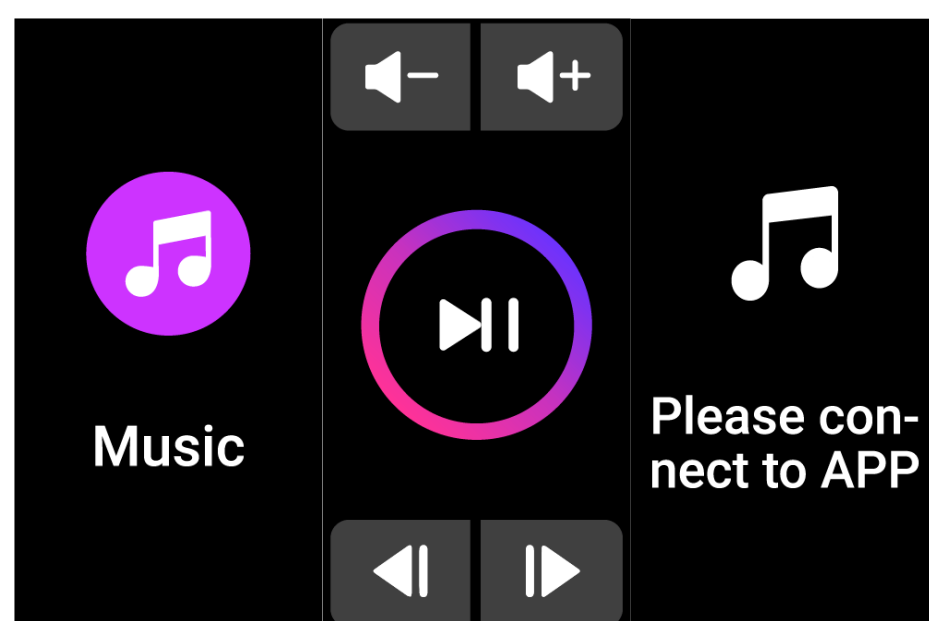
Uret kan hjælpe dig med at blive afslappet ved at give dig guidet vejrtrækning. Gå til Relax interfacet og tryk på det. Vælg hvor lang tid du ønsker at foretage vejrtrækningen og tryk start programmet. Herefter skal du følge vejrtrækningen som uret viser dig på skærmen.

3.8 Tid



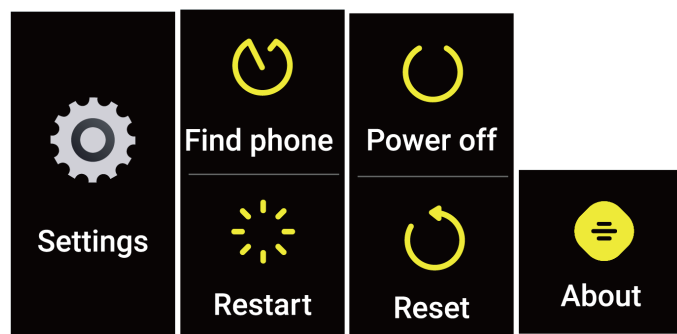
Uret har både stopur og timer.

3.9 Musik



1. Når uret er tilsluttet til din telefon via. Appen kan du styre musikken direkte på uret. Her kan du skrue op/ned for lyden, starte/stoppe musikken eller skifte sang.
2. Du kan slå denne funktion til eller fra i appen.

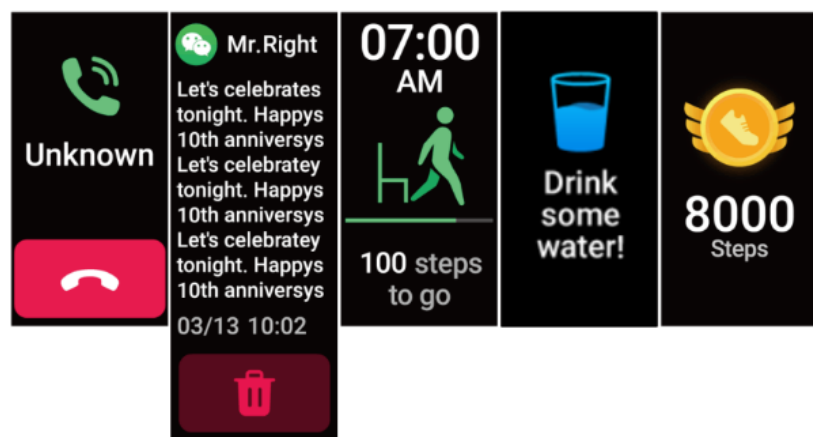
4.0 Indstillinger



1. Under Settings interfacet kan du bruge funktionen Find iPhone, som får telefonen til at ringe, hvis den er væk. Under funktionen About kan du se, hvilken version dit ur er og under indstillinger kan du også genstarte uret.

4.1 Meddelelser og opkald

It supports different notifications, including message, incoming call, exercise reminder, “Drink Some Water!” tip, daily exercise goal reminder, etc.



1. Vision V1 kan både vise påmindelser samt beskeder og opkald fra din telefon direkte på uret. Opsæt disse meddelelser i appen.

Specifikationer

Model: Sportsbuddy Vision V1

Batteri: 110 mAh

Batteritid: Op til 10 dage

Vægt: 26g

Skærm: 1.05'' farve skærm

Vandtæt: 5ATM

Temperatur: 0-60 grader

Find mere information på: <https://sportsbuddy.dk/manualer>

Pleje og vedligehold

Vi anbefaler at du benytter følgende tre ting for at øge urets levetid.

1. Hold produktet rent: Uret tåler ikke rengøringsmidler.
2. Hold produktet tørt
3. Lad vær med at spænde remmen for stramt

Sikkerhed

- Uret er vandtæt, men ikke passende for dykning, saltvand eller høje temperaturer såsom saunaer.
- Uret tåler ikke ekstreme temperaturer og dette skal undgås ellers kan der opstå fare såsom fejl, skade eller brand.
- Uret er yderst holdbart, men undgå kraftige stød direkte på uret, da det kan skade skærmen og indmaden.
- Uret må ikke adskilles af dig selv. Enhedsfejl

Hvis uret har en fejl, kan du genstarte det i appen. Gå til device> More> Reboot device.

Fejlkode

-01: Accelerationssensor fungerer ikke optimalt -02: Pulssensoren fungerer ikke optimalt

-03: Touch-id fungerer ikke optimalt

-04 Flash fungerer ikke optimalt



Old electrical appliances must not be disposed of together with the residual waste, but have to be disposed of separately. The disposal at the communal collecting point via private persons is for free. The owner of old appliances is responsible to bring the appliances to these collecting points or to similar collection points. With this little personal effort, you contribute to recycle valuable raw materials and the treatment of toxic substances.



The device meets the EU ROHS criterion. Please refer to IEC 62321, EU ROHS Directive 2011/65/EU and revised directive.