



**sparco**  
Teamwork

**SAFETY SHOES  
& WORKWEAR**



CATÁLOGO 2024 / ESPAÑOL



# NUESTRA CARRERA HACIA LA SOSTENIBILIDAD



Descubra nuestros proyectos  
**AMBIENTALES, SOCIALES y  
GUBERNAMENTALES (ASG)**

# TECNOLOGÍA Y SEGURIDAD EN EL MOTORSPORT Y EN EL TRABAJO



# LOS MEJORES EQUIPOS DE FORMULA 1 ELIGEN SPARCO



Cuando se piensa en el concepto de **seguridad**, la conexión con **Sparco** es casi automática. Sparco ha sido proveedor oficial de seguridad de **los equipos más importantes del mundo** durante más de cuarenta años. En el deporte más peligroso del mundo: **MOTORSPORT**.

**Sparco Teamwork** es la colección de **calzado y vestuario laboral**, en la que la **seguridad, la ligereza y el diseño** se inspiran en la experiencia del automovilismo. Todo ello es la clave del trabajo realizado y con el mismo objetivo: garantizar el **máximo rendimiento**.



**WELCOME  
TO THE  
SPARCO  
WORLD.**



SAFETY RUNNER  
**ÍNDICE**  
OF WORKWEAR

**SPARCO / CATÁLOGO 2024**

**CALZADO  
DE SEGURIDAD**

p. 8 - 53



**VESTUARIO  
LABORAL**

p. 54 - 81



**GUANTES  
DE TRABAJO**

p. 82 - 85



**MATERIAL  
PARA EXPOSICIÓN**

p. 86 - 89



**OUTLET**

p. 90 - 93



# TE A MODO DE TECNOLOGÍA U GAI WURK



RETORNO DE ENERGÍA ELÁSTICA

Los calzados SPARCO TEAMWORK se desarrollan utilizando las mejores tecnologías en cuanto a suelas y suelas intermedias, con el fin de optimizar el esfuerzo que se produce al caminar en la planta del pie, donde se concentran los mayores esfuerzos para el usuario, devolviendo así el 70% de la ENERGÍA producida.

Este beneficio comporta ventajas en el uso de calzado SPARCO TEAMWORK como:

- menos cansancio al final del día, mejorando así los reflejos y la atención ante los peligros de resbalones y tropezones.
- menor esfuerzo al caminar.
- menos tensión en la espalda y la columna.
- relajación muscular.

## FLEXGRIP+



Perfiles laminados para mayor resistencia al deslizamiento.

INDY

Talón diseñado para el cumplimiento de la norma de trabajos en escalera (LG - altura del talón  $\geq 10$  mm).

INDY-e

INDY-R

Perfiles laminares que aumentan la adherencia para norma SR.

SR

Suela de poliuretano bidensidad súper ligera con especial diseño de los tacos que garantizan el máximo agarre en todas las condiciones de uso y en todas las condiciones de flexión.

## CROSSGRIP



Grabado laminar para mayor resistencia al deslizamiento.

ALLROAD

Grandes zonas de "desagües" laterales para agua, barro y suciedad.

ALLROAD-H

Refuerzo antifatiga para aumentar la absorción de energía.

Grabado laminar para un agarre máximo.

SR

Suela superligera con suela intermedia de PHYLON y base en goma CROSSGRIP con tacos que garantizan un alto agarre incluso en superficies altamente irregulares.

## R-FLEX



Perfiles laminados para mayor resistencia al deslizamiento.

PRACTICE

Perfiles grabados para un mayor agarre en escaleras.

NITRO

Perfiles laminares para aumentar el agarre.

SRC

Suela superligera en poliuretano monodensidad diseñada para uso intensivo donde hay frecuentes flexiones del pie.

## PRISMFLEX



Diseño de bloques poco espaciados para un agarre máximo en superficies aceitosas.

CUP

Tacos grabados para un mayor agarre en las escaleras.

Tacos en ángulo agudo para un mayor agarre en superficies aceitosas.

SRC

Suela superligera con suela intermedia de EVA y zona inferior en caucho real con textura PRISMA que permite un alto agarre en cualquier condición de flexión del pie.

## FLATGRIP



Zonas específicas para aumentar el agarre.

RACING EVO

Zonas autolimpiantes para mejorar el deslizamiento.

SPORT EVO

Perfiles laminares para aumentar el agarre.

SRC

URBAN EVO

Suela superligera en poliuretano bi-densidad de derivación RACING diseñada ergonómicamente sobre la planta del pie para asegurar una alta superficie de apoyo.

## DYNATECH



Tacos autolimpiantes.

ARCTIC

Perfiles grabados para un mejor agarre en escaleras.

Módulo antifatiga para aumentar la absorción de energía.

SRC

Suela de poliuretano bi-densidad con absorción de energía en el talón con canales de drenaje autolimpiantes que garantizan siempre máximo agarre.

## STREETTECH



Tacos autolimpiantes.

CHALLENGE

Perfiles grabados para un mayor agarre en escaleras.

CHALLENGE-H

Módulo antifatiga para aumentar la absorción de energía.

SRC

Suela superligera en poliuretano bi-densidad diseñada para un uso dinámico y poder moverse con seguridad y comodidad en todas las situaciones.

## WAVE TECH



Grabado laminar para mayor resistencia al deslizamiento.

TORQUE

Perfiles autolimpiantes para aumentar la flexibilidad.

Perfiles laminares para aumentar el agarre.

SRA

Suela superligera con suela intermedia de PHYLON, parte inferior en goma. Ideal para todos los usos, también para exteriores en el tiempo libre.

PAISAJA  
**CALZADO**  
**DE SEGURIDAD**  
DE SEGURIDAD



# LÍNEA ORACLE RED BULL RACING

GRACIAS AL ACUERDO CON EL EQUIPO DE FORMULA1 "ORACLE RED BULL RACING", SPARCO HA DESARROLLADO UNA VERSIÓN ESPECIAL DEL MODELO GYMKHANA CON MATERIALES DE ALTA CALIDAD Y LINEA RED BULL RACING SOBRE NOBUK MATE. PARA QUIENES BUSCAN SEGURIDAD Y RENDIMIENTO, CON PLENO ESPÍRITU MOTORSPORT.

Perfiles autolimpiantes para la salida de líquidos.

Refuerzos grabados para una mayor resistencia al deslizamiento.

Separaciones autolimpiantes para el drenaje de líquidos.



ENTRE SUELA EN EVA SUPER LIGERA. PARTE INFERIOR EN GOMA HRO.

NEW

CE EN ISO 20345:2022



RED BULL **ESD** S3S SR FO HRO

07535RB..BMRS



€87.00 IVA NO INCLUIDO

**EMPEINE:**  
En Nobuk y piel velour hidro repelente.  
Segundo par de cordones de combinación de color incluido.

**REVESTIMIENTO INTERIOR:**  
tejido transpirable microperforado 3D.

**PLANTILLA EXTRAÍBLE:**  
en PU, Termo-formada, ergonómica y antiestática.

**PLANTILLA ANTI PERFORACIÓN:**  
de fibra textil "zero-perforazione".

**PUNTERA:**  
en composite no magnético, aislante, resistente a 200J.

**SUELA:**  
suela intermedia de EVA y suela inferior en goma nitrilica HRO con absorción de energía en el talón.

**TALLAS:**  
36-48

OFFICIAL LICENSED PRODUCT



# LÍNEA GYMKHANA

## CALZADO DE SEGURIDAD

DE ESTILO SNEAKER, CON SUELA INTERMEDIA DE EVA Y PARTE INFERIOR EN GOMA "MULTIGRIP". EMPEINE EN MICROFIBRA VELOUR Y TEJIDO MICRO PERFORADO DE ALTA TRANSPIRABILIDAD. CÓMODO PARA TODOS LOS USOS.



ENTRE SUELA EN EVA SUPER LIGERA. PARTE INFERIOR EN GOMA MULTIGRIP.

EN ISO 20345:2011



### DANI S1P SRC

07527..BMGF



€78.00 IVA NO INCLUIDO

**EMPEINE:** en microfibra velour y tejido microperforado transpirable. Segundo par de cordones de combinación de color incluido.

**REVESTIMIENTO INTERIOR:** tejido transpirable microperforado 3D.

**PLANTILLA EXTRAÍBLE:** en PU, Termo-formada, ergonómica y antiestática.

**PLANTILLA ANTI PERFORACIÓN:** de fibra textil "zero-perforazione".

**PUNTERA:** en composite no magnético, aislante, resistente a 200J.

**SUELA:** suela intermedia de EVA y suela inferior en goma nitrílica con absorción de energía en el talón.

**TALLAS:** 36-48

### SEB S1P SRC

07527..VSLI



€78.00 IVA NO INCLUIDO

**EMPEINE:** en microfibra velour y tejido microperforado transpirable. Segundo par de cordones de combinación de color incluido.

**REVESTIMIENTO INTERIOR:** tejido transpirable microperforado 3D.

**PLANTILLA EXTRAÍBLE:** en PU, Termo-formada, ergonómica y antiestática.

**PLANTILLA ANTI PERFORACIÓN:** de fibra textil "zero-perforazione".

**PUNTERA:** en composite no magnético, aislante, resistente a 200J.

**SUELA:** suela intermedia de EVA y suela inferior en goma nitrílica con absorción de energía en el talón.

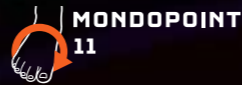
**TALLAS:** 36-48



# LÍNEA GYMKHANA



**CALZADO DE SEGURIDAD EN PIEL NOBUCK Y PIEL VELOUR HIDRO REPELENTE DE ALTA CALIDAD. SUELA INTERMEDIA EN EVA Y SUELA INFERIOR EN GOMA HRO, CON REFUERZO DE TPU EN LA ZONA DEL TALÓN. CÓMODO PARA TODOS LOS USOS.**

EN ISO 20345:2011 



**ENTRE SUELA EN EVA SUPER LIGERA. PARTE INFERIOR EN GOMA MULTIGRIP HRO.**



## TACOMA ESD S3 SRC HRO

07535..BMRS



€80.00 IVA NO INCLUIDO

**EMPEINE:**  
En Nobuk y piel velour hidro repelente.  
**Segundo par de cordones de combinación de color incluido.**

**REVESTIMIENTO INTERIOR:**  
tejido transpirable microperforado 3D.

**PLANTILLA EXTRAÍBLE:**  
en PU, Termo-formada, ergonómica y antiestática.

**PLANTILLA ANTI PERFORACIÓN:**  
de fibra textil "zero-perforazione".

**PUNTERA:**  
en composite no magnético, aislante, resistente a 200J.

**SUELA:**  
suela intermedia de EVA y suela inferior en goma nitrilica HRO con absorción de energía en el talón.

**TALLAS:**  
36-48

## OLYMPUS ESD S3 SRC HRO

07536..BMRS



€87.00 IVA NO INCLUIDO

**EMPEINE:**  
En Nobuk y piel velour hidro repelente.  
**Segundo par de cordones de combinación de color incluido.**

**REVESTIMIENTO INTERIOR:**  
tejido transpirable microperforado 3D.

**PLANTILLA EXTRAÍBLE:**  
en PU, Termo-formada, ergonómica y antiestática.

**PLANTILLA ANTI PERFORACIÓN:**  
de fibra textil "zero-perforazione".

**PUNTERA:**  
en composite no magnético, aislante, resistente a 200J.

**SUELA:**  
suela intermedia de EVA y suela inferior en goma nitrilica HRO con absorción de energía en el talón.

**TALLAS:**  
36-48

## CHESTER ESD S3 SRC HRO

07535..GSVF



€80.00 IVA NO INCLUIDO

**EMPEINE:**  
En Nobuk y piel velour hidro repelente.  
**Segundo par de cordones de combinación de color incluido.**

**REVESTIMIENTO INTERIOR:**  
tejido transpirable microperforado 3D.

**PLANTILLA EXTRAÍBLE:**  
en PU, Termo-formada, ergonómica y antiestática.

**PLANTILLA ANTI PERFORACIÓN:**  
de fibra textil "zero-perforazione".

**PUNTERA:**  
en composite no magnético, aislante, resistente a 200J.

**SUELA:**  
suela intermedia de EVA y suela inferior en goma nitrilica HRO con absorción de energía en el talón.

**TALLAS:**  
36-48

## ACROPOLIS ESD S3 SRC HRO

07536..GSAF



€87.00 IVA NO INCLUIDO

**EMPEINE:**  
En Nobuk y piel velour hidro repelente.  
**Segundo par de cordones de combinación de color incluido.**

**REVESTIMIENTO INTERIOR:**  
tejido transpirable microperforado 3D.

**PLANTILLA EXTRAÍBLE:**  
en PU, Termo-formada, ergonómica y antiestática.

**PLANTILLA ANTI PERFORACIÓN:**  
de fibra textil "zero-perforazione".

**PUNTERA:**  
en composite no magnético, aislante, resistente a 200J.

**SUELA:**  
suela intermedia de EVA y suela inferior en goma nitrilica HRO con absorción de energía en el talón.

**TALLAS:**  
36-48

# LÍNEA MARTINI RACING

**CALZADO DE SEGURIDAD EN PIEL NOBUCK Y PIEL VELOUR. CON IMAGEN ESPECIAL MARTINI RACING. SUELA COMBINADA EN EVA PARTE INTERMEDIA Y PARTE INFERIOR EN GOMA HRO; REFUERZO DE TPU EN EL TALÓN. CÓMODA PARA TODOS LOS USOS.**



**NEW**  
 € EN ISO 20345:2022

MONDOPOINT  
 11

MULTIGRIP

FLEXGRIP+



## MARTINI ESD S1PS SR FO HRO

07527MR..BM



**EMPEINE:** en microfibra velour y tejido microperforado transpirable. Segundo par de cordones de combinación de color incluido.

**REVESTIMIENTO INTERIOR:** tejido transpirable microperforado 3D.

**PLANTILLA EXTRAÍBLE:** en PU, Termo-formada, ergonómica y antiestática.

**PLANTILLA ANTI PERFORACIÓN:** de fibra textil "zero-perforazione".

**PUNTERA:** en composite no magnético, aislante, resistente a 200J.

**SUELA:** suela intermedia de EVA y suela inferior en goma nitrílica HRO con absorción de energía en el talón.

**TALLAS:** 36-48



€ 82.00 IVA NO INCLUIDO

## MONTECARLO ESD S3S SR FO HRO

07535MR..BM



**EMPEINE:** En Nobuk y piel velour hidro repelente. Segundo par de cordones de combinación de color incluido.

**REVESTIMIENTO INTERIOR:** tejido transpirable microperforado 3D.

**PLANTILLA EXTRAÍBLE:** en PU, Termo-formada, ergonómica y antiestática.

**PLANTILLA ANTI PERFORACIÓN:** de fibra textil "zero-perforazione".

**PUNTERA:** en composite no magnético, aislante, resistente a 200J.

**SUELA:** suela intermedia de EVA y suela inferior en goma nitrílica HRO con absorción de energía en el talón.

**TALLAS:** 36-48



€ 87.00 IVA NO INCLUIDO

## SANREMO ESD S3S SR FO LG

07537MR..BMRS



**EMPEINE:** en piel velour hidro repelente de alta calidad y refuerzos en microfibra. Segundo par de cordones de combinación de color incluido.

**REVESTIMIENTO INTERIOR:** Tejido 3D microperforado del alta transpirabilidad.

**PLANTILLA EXTRAÍBLE:** antiestática en PU termoformado ergonómico.

**PLANTILLA ANTI PERFORACIÓN:** en fibra textil ultraligera perforazione-zero (PS - clavo Ø 3,0 mm).

**PUNTERA:** en fibra de vidrio no magnética, aislante, resistente a impacto de 200J

**SUELA:** PU de doble densidad con absorción de energía en el talón + LG.

**TALLAS:** 35-48



€ 70.00 IVA NO INCLUIDO

# LÍNEA INDY



**CALZADO DE SEGURIDAD CONFORME A LA NUEVA EN ISO 20345:2022, EN PIEL VELOUR PERFORADA DE ALTA CALIDAD, SUELA PU BI-DENSIDAD "FLEXGRIP+" CON DISEÑO ESPECIAL DE LA ZONA DEL TACÓN CONFORME A LOS REQUISITOS PARA TRABAJOS EN ESCALERA CON PELDAÑOS (LADDER GRIP - LG). CÓMODO Y TRANSPIRABLE PARA TRABAJAR SIEMPRE DE FORMA ÁGIL Y DINÁMICA.**

**PS** Resistencia a la perforación (mín. 1100 N y cada valor individual  $\geq$  950 N) Inserto no metálico: d=3,0 mm (clavo cónico).

**SR** Resistencia al deslizamiento - sobre suelo de cerámica con glicerina.

**LG** Sujeción para escalera.

**P. 97**

MONDOPOINT 11



**SUELA INYECTADA DE PU BI-DENSIDAD "FLEXGRIP+" CON DISEÑO ESPECIAL DE LA ZONA DEL TACÓN CONFORME A LOS REQUISITOS PARA TRABAJOS EN ESCALERA CON PELDAÑOS (LADDER GRIP - LG).**

**NEW**

EN ISO 20345:2022

**FLEXGRIP+**

## FELIX ESD S1PS SR FO LG

07538..GRVF



**NEW**

€62.00 IVA NO INCLUIDO

**EMPEINE:** en piel velour perforada y refuerzos en microfibra. Segundo par de cordones de combinación de color incluido.

**REVESTIMIENTO INTERIOR:** Tejido 3D microperforado del alta transpirabilidad.

**PLANTILLA EXTRAÍBLE:** en PU, Termo-formada, ergonómica y antiestática.

**PLANTILLA ANTI PERFORACIÓN:** en fibra textil ultraligera perforazione-zero (PS - clavo  $\varnothing$  3,0 mm).

**PUNTERA:** en fibra de vidrio no magnética, aislante, resistente a impacto de 200J.

**SUELA:** PU de doble densidad con absorción de energía en el talón + LG.

**TALLAS:** 35-48

## COLTON ESD S1PS SR FO LG

07538..TAGI



**NEW**

€62.00 IVA NO INCLUIDO

**EMPEINE:** en piel velour perforada y refuerzos en microfibra. Segundo par de cordones de combinación de color incluido.

**REVESTIMIENTO INTERIOR:** Tejido 3D microperforado del alta transpirabilidad.

**PLANTILLA EXTRAÍBLE:** en PU, Termo-formada, ergonómica y antiestática.

**PLANTILLA ANTI PERFORACIÓN:** en fibra textil ultraligera perforazione-zero (PS - clavo  $\varnothing$  3,0 mm).

**PUNTERA:** en fibra de vidrio no magnética, aislante, resistente a impacto de 200J.

**SUELA:** PU de doble densidad con absorción de energía en el talón + LG.

**TALLAS:** 35-48

## TEXAS ESD S1PS SR FO LG

07538..GSGF



€62.00 IVA NO INCLUIDO

**EMPEINE:** en piel velour perforada y refuerzos en microfibra. Segundo par de cordones de combinación de color incluido.

**REVESTIMIENTO INTERIOR:** Tejido 3D microperforado del alta transpirabilidad.

**PLANTILLA EXTRAÍBLE:** en PU, Termo-formada, ergonómica y antiestática.

**PLANTILLA ANTI PERFORACIÓN:** en fibra textil ultraligera perforazione-zero (PS - clavo  $\varnothing$  3,0 mm).

**PUNTERA:** en fibra de vidrio no magnética, aislante, resistente a impacto de 200J.

**SUELA:** PU de doble densidad con absorción de energía en el talón + LG.

**TALLAS:** 35-48

## DETROIT ESD S1PS SR FO LG

07538..NRGS



€62.00 IVA NO INCLUIDO

**EMPEINE:** en piel velour perforada y refuerzos en microfibra. Segundo par de cordones de combinación de color incluido.

**REVESTIMIENTO INTERIOR:** Tejido 3D microperforado del alta transpirabilidad.

**PLANTILLA EXTRAÍBLE:** en PU, Termo-formada, ergonómica y antiestática.

**PLANTILLA ANTI PERFORACIÓN:** en fibra textil ultraligera perforazione-zero (PS - clavo  $\varnothing$  3,0 mm).

**PUNTERA:** en fibra de vidrio no magnética, aislante, resistente a impacto de 200J.

**SUELA:** PU de doble densidad con absorción de energía en el talón + LG.

**TALLAS:** 35-48

# LÍNEA INDY LUNGA

**CALZADO DE SEGURIDAD CONFORME A LA NUEVA EN ISO 20345:2022, EN TEJIDO TÉCNICO PERFORADO DE ALTA CALIDAD, PIEL VELOUR Y REFUERZOS EN MICROFIBRA. SUELA PU BI-DENSIDAD "FLEXGRIP+" CON DISEÑO ESPECIAL DE LA ZONA DEL TACÓN CONFORME A LOS REQUISITOS PARA TRABAJOS EN ESCALERA CON PELDAÑOS (LADDER GRIP - LG). CÓMODO Y TRANSPIRABLE PARA TRABAJAR SIEMPRE DE FORMA ÁGIL Y DINÁMICA.**

Perfiles laminares que aumentan la adherencia para norma SR.

Perfiles laminados para mayor resistencia al deslizamiento.

Talón diseñado para el cumplimiento de la norma de trabajos en escalera (LG - altura del talón  $\geq$  10 mm).



**SUELA INYECTADA DE PU BI-DENSIDAD "FLEXGRIP+" CON DISEÑO ESPECIAL DE LA ZONA DEL TACÓN CONFORME A LOS REQUISITOS PARA TRABAJOS EN ESCALERA CON PELDAÑOS (LADDER GRIP - LG).**



**NEW**  
EN ISO 20345:2022



**PS** Resistencia a la perforación (mín. 1100 N y cada valor individual  $\geq$  950 N) Inserto no metálico: d=3,0 mm (clavo cónico).

**SR** Resistencia al deslizamiento - sobre suelo de cerámica con glicerina.

**LG** Sujeción para escalera.

P. 97

## PATO ESD S1PS SR FO LG

07539..GRAF



**EMPEINE:** en tejido técnico de alta transpiración y refuerzos en microfibra. **Segundo par de cordones de combinación de color incluido.**

**NEW**



€62.00 IVA NO INCLUIDO

**REVESTIMIENTO INTERIOR:** Tejido 3D microperforado del alta transpirabilidad.

**PLANTILLA EXTRAÍBLE:** en PU, Termo-formada, ergonómica y antiestática.

**PLANTILLA ANTI PERFORACIÓN:** en fibra textil ultraligera perforazione-zero (PS - clavo  $\varnothing$  3,0 mm).

**PUNTERA:** en fibra de vidrio no magnética, aislante, resistente a impacto de 200J

**SUELA:** PU de doble densidad con absorción de energía en el talón + LG.

**TALLAS:** 35-48

## SONOMA ESD S1PS SR FO LG

07539..GSVF



**EMPEINE:** en tejido técnico de alta transpiración, piel velour y refuerzos en microfibra. **Segundo par de cordones de combinación de color incluido.**



€62.00 IVA NO INCLUIDO

**REVESTIMIENTO INTERIOR:** Tejido 3D microperforado del alta transpirabilidad.

**PLANTILLA EXTRAÍBLE:** en PU, Termo-formada, ergonómica y antiestática.

**PLANTILLA ANTI PERFORACIÓN:** en fibra textil ultraligera perforazione-zero (PS - clavo  $\varnothing$  3,0 mm).

**PUNTERA:** en fibra de vidrio no magnética, aislante, resistente a impacto de 200J

**SUELA:** PU de doble densidad con absorción de energía en el talón + LG.

**TALLAS:** 35-48

## EDMONTON ESD S1PS SR FO LG

07539..TAGI



**EMPEINE:** en tejido técnico de alta transpiración, piel velour y refuerzos en microfibra. **Segundo par de cordones de combinación de color incluido.**



€62.00 IVA NO INCLUIDO

**REVESTIMIENTO INTERIOR:** Tejido 3D microperforado del alta transpirabilidad.

**PLANTILLA EXTRAÍBLE:** en PU, Termo-formada, ergonómica y antiestática.

**PLANTILLA ANTI PERFORACIÓN:** en fibra textil ultraligera perforazione-zero (PS - clavo  $\varnothing$  3,0 mm).

**PUNTERA:** en fibra de vidrio no magnética, aislante, resistente a impacto de 200J

**SUELA:** PU de doble densidad con absorción de energía en el talón + LG.

**TALLAS:** 35-48

# LÍNEA INDY



MONDOPOINT 11

NEW

EN ISO 20345:2022

**CALZADO DE SEGURIDAD CONFORME A LA NUEVA EN ISO 20345:2022, EN PIEL VELOUR O NOBUCK HIDRO REPELENTE DEL ALTA CALIDAD Y REFUERZOS EN MICROFIBRA SUELA PU BI-DENSIDAD "FLEXGRIP+" CON DISEÑO DE LA ZONA DEL TACÓN ESPECIAL CONFORME LOS REQUISITOS PARA TRABAJOS EN ESCALERA CON PELDAÑOS (LADDER GRIP - LG). CÓMODO Y TRANSPIRABLE PARA TRABAJAR SIEMPRE DE FORMA ÁGIL Y DINÁMICA.**

**PS** Resistencia a la perforación (mín. 1100 N y cada valor individual  $\geq$  950 N) Inserto no metálico: d=3,0 mm (clavo cónico).

**SR** Resistencia al deslizamiento - sobre suelo de cerámica con glicerina.

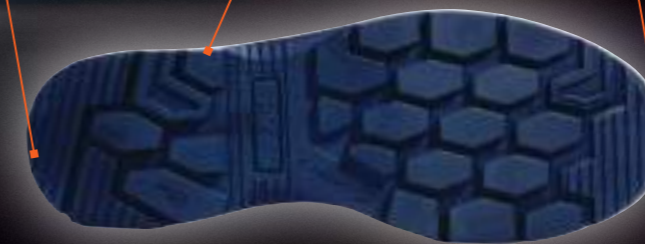
**LG** Sujeción para escalera.

P. 97

Perfiles laminares que aumentan la adherencia para norma SR.

Perfiles laminados para mayor resistencia al deslizamiento.

Talón diseñado para el cumplimiento de la norma de trabajos en escalera (LG - altura del talón  $\geq$  10 mm).



**SUELA INYECTADA DE PU BI-DENSIDAD "FLEXGRIP+" CON DISEÑO ESPECIAL DE LA ZONA DEL TACÓN CONFORME A LOS REQUISITOS PARA TRABAJOS EN ESCALERA CON PELDAÑOS (LADDER GRIP - LG).**



FLEXGRIP+

## BALTIMORA ESD S3S SR FO LG

07537..BMGF



€65.00 IVA NO INCLUIDO

**EMPEINE:** en piel velour hidro repelente de alta calidad y refuerzos en microfibra. **Segundo par de cordones de combinación de color incluido.**

**REVESTIMIENTO INTERIOR:** Tejido 3D microperforado del alta transpirabilidad.

**PLANTILLA EXTRAÍBLE:** antiestática en PU termoformado ergonómico.

**PLANTILLA ANTI PERFORACIÓN:** en fibra textil ultraligera perforazione-zero (PS - clavo  $\varnothing$  3,0 mm).

**PUNTERA:** en fibra de vidrio no magnética, aislante, resistente a impacto de 200J.

**SUELA:** PU de doble densidad con absorción de energía en el talón + LG.

**TALLAS:** 35-48

## RICHMOND ESD S3S SR FO LG

07541..BMGF



€70.00 IVA NO INCLUIDO

**EMPEINE:** en nobuck hidro repelente y refuerzos en microfibra. **Segundo par de cordones de combinación de color incluido.**

**REVESTIMIENTO INTERIOR:** Tejido 3D microperforado del alta transpirabilidad.

**PLANTILLA EXTRAÍBLE:** antiestática en PU termoformado ergonómico.

**PLANTILLA ANTI PERFORACIÓN:** en fibra textil ultraligera perforazione-zero (PS - clavo  $\varnothing$  3,0 mm).

**PUNTERA:** en fibra de vidrio no magnética, aislante, resistente a impacto de 200J.

**SUELA:** PU de doble densidad con absorción de energía en el talón + LG.

**TALLAS:** 35-48

## CHARLOTTE ESD S3S SR FO LG

07537..GSAZ



€65.00 IVA NO INCLUIDO

**EMPEINE:** en piel velour hidro repelente de alta calidad y refuerzos en microfibra. **Segundo par de cordones de combinación de color incluido.**

**REVESTIMIENTO INTERIOR:** Tejido 3D microperforado del alta transpirabilidad.

**PLANTILLA EXTRAÍBLE:** antiestática en PU termoformado ergonómico.

**PLANTILLA ANTI PERFORACIÓN:** en fibra textil ultraligera perforazione-zero (PS - clavo  $\varnothing$  3,0 mm).

**PUNTERA:** en fibra de vidrio no magnética, aislante, resistente a impacto de 200J.

**SUELA:** PU de doble densidad con absorción de energía en el talón + LG.

**TALLAS:** 35-48

## DANICA ESD S3S SR FO LG

07537..GRFU



€65.00 IVA NO INCLUIDO

**EMPEINE:** en piel velour hidro repelente de alta calidad y refuerzos en microfibra. **Segundo par de cordones de combinación de color incluido.**

**REVESTIMIENTO INTERIOR:** Tejido 3D microperforado del alta transpirabilidad.

**PLANTILLA EXTRAÍBLE:** antiestática en PU termoformado ergonómico.

**PLANTILLA ANTI PERFORACIÓN:** en fibra textil ultraligera perforazione-zero (PS - clavo  $\varnothing$  3,0 mm).

**PUNTERA:** en fibra de vidrio no magnética, aislante, resistente a impacto de 200J.

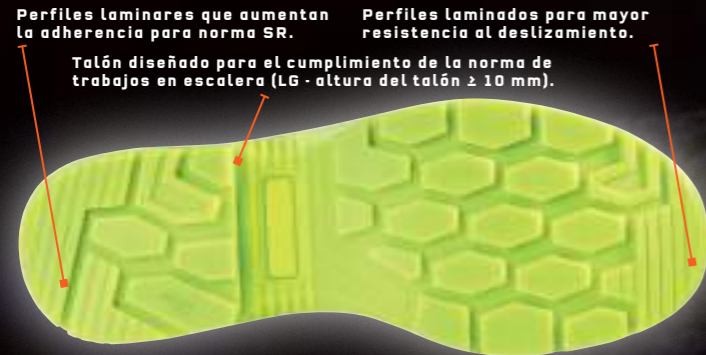
**SUELA:** PU de doble densidad con absorción de energía en el talón + LG.

**TALLAS:** 35-48

NEW

**NEW** LÍNEA **INDY NOBUCK**  
LÍNEA

**CALZADO DE SEGURIDAD QUE CUMPLE CON LA NUEVA NORMA EN ISO 20345:2022, EN SUAVE NOBUCK LISO, SUELA DE POLIURETANO BIDENSIDAD "FLEXGRIP+" CON DISEÑO ESPECIAL DEL TACÓN QUE CUMPLE LOS REQUISITOS PARA TRABAJOS EN ESCALERAS DE PELDAÑOS - LG. ELEGANTE, SUAVE Y RESISTENTE, PERFECTOS PARA USO EN TODAS CONDICIONES.**



**SUELA INYECTADA DE PU BI-DENSIDAD "FLEXGRIP+" CON DISEÑO ESPECIAL DE LA ZONA DEL TACÓN CONFORME A LOS REQUISITOS PARA TRABAJOS EN ESCALERA CON PELDAÑOS (LADDER GRIP - LG).**



**NEW**  
EN ISO 20345:2022



**PS** Resistencia a la perforación (mín. 1100 N y cada valor individual ≥ 950 N) Inserto no metálico: d=3,0 mm (clavo cónico).

**SR** Resistencia al deslizamiento - sobre suelo de cerámica con glicerina.

**LG** Sujeción para escalera.

**P. 97**



**CONOR ESD S3S SR FO LG**

**07543..GSGF**



**€68.00** IVA NO INCLUIDO

**NEW**

**EMPEINE:** en nobuck hidro repelente y refuerzos en microfibra. Segundo par de cordones de combinación de color incluido.

**REVESTIMIENTO INTERIOR:** Tejido 3D microperforado del alta transpirabilidad.

**PLANTILLA EXTRAÍBLE:** antiestática en PU termoformado ergonómico.

**PLANTILLA ANTI PERFORACIÓN:** en fibra textil ultraligera perforazione-zero (PS - clavo Ø 3,0 mm).

**PUNTERA:** en fibra de vidrio no magnética, aislante, resistente a impacto de 200J.

**SUELA:** PU de doble densidad con absorción de energía en el talón + LG.

**TALLAS:** 35-48

**JURI ESD S3S SR FO LG**

**07544..GSGF**



**€73.00** IVA NO INCLUIDO

**NEW**

**EMPEINE:** en nobuck hidro repelente y refuerzos en microfibra. Segundo par de cordones de combinación de color incluido.

**REVESTIMIENTO INTERIOR:** Tejido 3D microperforado del alta transpirabilidad.

**PLANTILLA EXTRAÍBLE:** antiestática en PU termoformado ergonómico.

**PLANTILLA ANTI PERFORACIÓN:** en fibra textil ultraligera perforazione-zero (PS - clavo Ø 3,0 mm).

**PUNTERA:** en fibra de vidrio no magnética, aislante, resistente a impacto de 200J.

**SUELA:** PU de doble densidad con absorción de energía en el talón + LG.

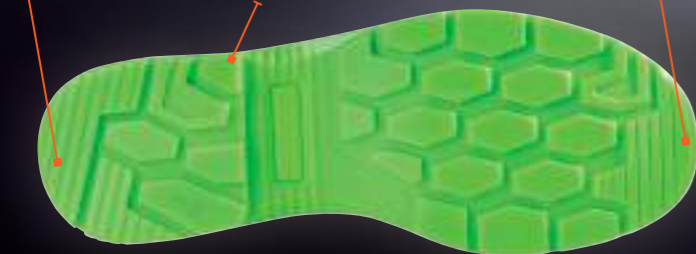
**TALLAS:** 35-48

**CALZADO DE SEGURIDAD CONFORME A LA NUEVA EN ISO 20345:2022, EN TEJIDO TECNICO ANTI ABRASIÓN REGENERADO SPARCO® FULL EFFICENY Y REFUERZOS HF EN LA PUNTERA. SUELA PU BI-DENSIDAD "FLEXGRIP+" CON DISEÑO ESPECIAL DE LA ZONA DEL TACÓN CONFORME A LOS REQUISITOS PARA TRABAJOS EN ESCALERA CON PELDAÑOS (LADDER GRIP - LG). CÓMODO Y ECO-SOSTENIBLE PARA TRABAJAR SIEMPRE DE FORMA ÁGIL Y DINÁMICA.**

Perfiles laminados que aumentan la adherencia para norma SR.

Perfiles laminados para mayor resistencia al deslizamiento.

Talón diseñado para el cumplimiento de la norma de trabajos en escalera (LG - altura del talón ≥ 10 mm).



**SUELA INYECTADA DE PU BI-DENSIDAD "FLEXGRIP+" CON DISEÑO ESPECIAL DE LA ZONA DEL TACÓN CONFORME A LOS REQUISITOS PARA TRABAJOS EN ESCALERA CON PELDAÑOS (LADDER GRIP - LG).**



**NEW**  
CE EN ISO 20345:2022

**PS** Resistencia a la perforación (mín. 1100 N y cada valor individual ≥ 950 N) inserto no metálico: d=3,0 mm (clavo cónico).

**SR** Resistencia al deslizamiento - sobre suelo de cerámica con glicerina.

**LG** Sujeción para escalera.

P. 97

**FLEXGRIP+**

**S FULL EFFICIENCY**

POR UN FUTURO SOSTENIBLE

La atención al detalle, el cuidado en la elección de **materiales sostenibles** y la fabricación de modelos totalmente diseñados, proyectados y validados en Italia, ha permitido a **SPARCO** desarrollar el proyecto **FULL EFFICIENCY**, cuyos principios son:

- CICLO PRODUCTIVO CIRCULAR ECO-SOSTENIBLE
- RESPONSABILIDAD SOCIAL CORPORATIVA
- OBJETIVO CERO RESIDUOS
- TECNOLOGÍA PROPIA

## FORESTER ESD S3S SR FO LG

07540..NRVF



€68.00 IVA NO INCLUIDO

**EMPEINE:** en tejido tecnico anti abrasión regenerado Sparco® FULL EFFICIENCY y refuerzos hf en la puntera. **Segundo par de cordones de combinación de color incluido.**

**REVESTIMIENTO INTERIOR:** Tejido 3D microperforado del alta transpirabilidad.

**PLANTILLA EXTRAÍBLE:** antiestática en PU termoformado ergonómico.

**PLANTILLA ANTI PERFORACIÓN:** en fibra textil ultraligera perforazione-zero (PS - clavo Ø 3,0 mm).

**PUNTERA:** en fibra de vidrio no magnética, aislante, resistente a impacto de 200J.

**SUELA:** PU de doble densidad con absorción de energía en el talón + LG.

**TALLAS:** 35-48

## RANGER ESD S3S SR FO LG

07542..NRVF



€75.00 IVA NO INCLUIDO

**EMPEINE:** en tejido tecnico anti abrasión regenerado Sparco® FULL EFFICIENCY y refuerzos hf en la puntera. **Segundo par de cordones de combinación de color incluido.**

**REVESTIMIENTO INTERIOR:** Tejido 3D microperforado del alta transpirabilidad.

**PLANTILLA EXTRAÍBLE:** antiestática en PU termoformado ergonómico.

**PLANTILLA ANTI PERFORACIÓN:** en fibra textil ultraligera perforazione-zero (PS - clavo Ø 3,0 mm).

**PUNTERA:** en fibra de vidrio no magnética, aislante, resistente a impacto de 200J.

**SUELA:** PU de doble densidad con absorción de energía en el talón + LG.

**TALLAS:** 35-48

# LÍNEA PRACTICE

**CALZADO DE SEGURIDAD DE ESTILO RUNNING CON TEJIDO 3D MICRO PERFORADO MUY TRANSPIRABLE Y MICROFIBRA ANTI-ABRASIÓN, IDEAL PARA USO EN INTERIORES.**



**PU ULTRA FLEXIBLE DE DENSIDAD ÚNICA QUE AUMENTA LA COMODIDAD Y CONTRIBUYE A REDUCIR EL ESTRÉS EN LAS EXTREMIDADES INFERIORES Y EN LA COLUMNA VERTEBRAL.**



EN ISO 20345:2011



## JOS ESD S1P SRC

## 07517..NRGF



€77.00 IVA NO INCLUIDO

- EMPEINE:** tejido microperforado transpirable y microfibra resistente al rasgado con alta resistencia a la abrasión.
- REVESTIMIENTO INTERIOR:** tejido transpirable microperforado 3D.
- PLANTILLA EXTRAÍBLE:** en PU, Termo-formada, ergonómica y antiestática.
- PLANTILLA ANTI PERFORACIÓN:** hecha de fibra textil. "perforazione-zero".
- PUNTERA:** en composite no magnético, aislante, resistente a 200J.
- SUELA:** PU de densidad única con absorción de energía en el talón.
- TALLAS:** 36-48

## NIGEL ESD S1P SRC

## 07517..NRNR



€77.00 IVA NO INCLUIDO

- EMPEINE:** tejido microperforado transpirable y microfibra resistente al rasgado con alta resistencia a la abrasión.
- REVESTIMIENTO INTERIOR:** tejido transpirable microperforado 3D.
- PLANTILLA EXTRAÍBLE:** en PU, Termo-formada, ergonómica y antiestática.
- PLANTILLA ANTI PERFORACIÓN:** hecha de fibra textil. "perforazione-zero".
- PUNTERA:** en composite no magnético, aislante, resistente a 200J.
- SUELA:** PU de densidad única con absorción de energía en el talón.
- TALLAS:** 36-48



**KEKE ESD S1P SRC****07517..NRVF**

€ 77.00 IVA NO INCLUIDO

**EMPEINE:**  
tejido microperforado transpirable  
y microfibras resistente al rasgado  
con alta resistencia a la abrasión.

**REVESTIMIENTO INTERIOR:**  
tejido transpirable microperforado 3D.

**PLANTILLA EXTRAÍBLE:**  
en PU, Termo-formada,  
ergonómica y antiestática.

**PLANTILLA ANTI PERFORACIÓN:**  
hecha de fibra textil. "perforazione-zero".

**PUNTERA:**  
en composite no magnético, aislante,  
resistente a 200J.

**SUELA:**  
PU de densidad única con  
absorción de energía en el talón.

**TALLAS:**  
36-48

**NELSON ESD S1P SRC****07517..NRAZ**

€ 77.00 IVA NO INCLUIDO

**EMPEINE:**  
tejido microperforado transpirable  
y microfibras resistente al rasgado  
con alta resistencia a la abrasión.

**REVESTIMIENTO INTERIOR:**  
tejido transpirable microperforado 3D.

**PLANTILLA EXTRAÍBLE:**  
en PU, Termo-formada,  
ergonómica y antiestática.

**PLANTILLA ANTI PERFORACIÓN:**  
hecha de fibra textil. "perforazione-zero".

**PUNTERA:**  
en composite no magnético, aislante,  
resistente a 200J.

**SUELA:**  
PU de densidad única con  
absorción de energía en el talón.

**TALLAS:**  
36-48

**JODY ESD S1P SRC****07517..NRFU**

€ 77.00 IVA NO INCLUIDO

**EMPEINE:**  
tejido microperforado transpirable  
y microfibras resistente al rasgado  
con alta resistencia a la abrasión.

**REVESTIMIENTO INTERIOR:**  
tejido transpirable microperforado 3D.

**PLANTILLA EXTRAÍBLE:**  
en PU, Termo-formada,  
ergonómica y antiestática.

**PLANTILLA ANTI PERFORACIÓN:**  
hecha de fibra textil. "perforazione-zero".

**PUNTERA:**  
en composite no magnético, aislante,  
resistente a 200J.

**SUELA:**  
PU de densidad única con  
absorción de energía en el talón.

**TALLAS:**  
36-43



# LÍNEA NITRO

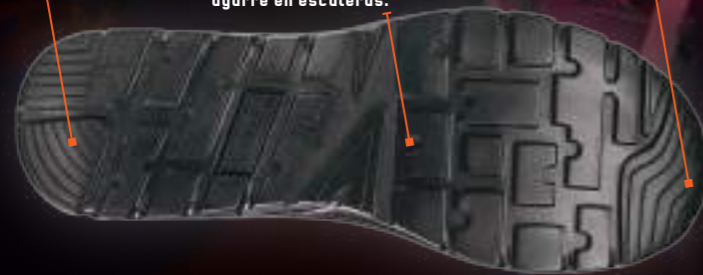
**CALZADO DE SEGURIDAD DE ESTILO RUNNING EN MICROFIBRA VELOUR REPELENTE AL AGUA, IDEAL PARA USO EN INTERIORES Y EXTERIORES.**



Perfil laminar para aumentar el agarre.

Perfiles laminares para mayor resistencia al deslizamiento.

Perfiles grabados para un mejor agarre en escaleras.



**PU ULTRA FLEXIBLE DE DENSIDAD ÚNICA QUE AUMENTA LA COMODIDAD Y CONTRIBUYE A REDUCIR EL ESTRÉS EN LAS EXTREMIDADES INFERIORES Y EN LA COLUMNA VERTEBRAL.**



**R-FLEX**

## DIDIER ESD S3 SRC

07522..NRGR



€ 83.00 IVA NO INCLUIDO

**EMPEINE:**  
en microfibra de alta calidad, hidró repelente.

**REVESTIMIENTO INTERIOR:**  
tejido transpirable microperforado 3D.

**PLANTILLA EXTRAÍBLE:**  
antiestática en PU termoformada ergonómicamente.

**PLANTILLA ANTI PERFORACIÓN:**  
hecha de fibra textil. "perforazione-zero".

**PUNTERA:**  
en composite no magnético, aislante, resistente a 200J.

**SUELA:**  
PU de densidad única con absorción de energía en el talón.

**TALLAS:**  
36-48

## MARCUS ESD S3 SRC

07522..RSNR



€ 83.00 IVA NO INCLUIDO

**EMPEINE:**  
en microfibra de alta calidad, hidró repelente.

**REVESTIMIENTO INTERIOR:**  
tejido transpirable microperforado 3D.

**PLANTILLA EXTRAÍBLE:**  
antiestática en PU termoformada ergonómicamente.

**PLANTILLA ANTI PERFORACIÓN:**  
hecha de fibra textil. "perforazione-zero".

**PUNTERA:**  
en composite no magnético, aislante, resistente a 200J.

**SUELA:**  
PU de densidad única con absorción de energía en el talón.

**TALLAS:**  
36-48

## PETTER ESD S3 SRC

07522..NRAZ



€ 83.00 IVA NO INCLUIDO

**EMPEINE:**  
en microfibra de alta calidad, hidró repelente.

**REVESTIMIENTO INTERIOR:**  
tejido transpirable microperforado 3D.

**PLANTILLA EXTRAÍBLE:**  
antiestática en PU termoformada ergonómicamente.

**PLANTILLA ANTI PERFORACIÓN:**  
hecha de fibra textil. "perforazione-zero".

**PUNTERA:**  
en composite no magnético, aislante, resistente a 200J.

**SUELA:**  
PU de densidad única con absorción de energía en el talón.

**TALLAS:**  
36-48

# LÍNEA NITRO LUNGA

**CALZADO DE SEGURIDAD DE ESTILO RUNNING EN PIEL REPELENTE AL AGUA, IDEAL PARA USO EN INTERIORES Y EXTERIORES.**

Perfiles laminares para aumentar el agarre.

Perfiles la para mayor resistencia al deslizamiento.

Perfiles grabados para un mayor agarre en escaleras.



**PU ULTRA FLEXIBLE DE DENSIDAD ÚNICA QUE AUMENTA LA COMODIDAD Y CONTRIBUYE A REDUCIR EL ESTRÉS EN LAS EXTREMIDADES INFERIORES Y EN LA COLUMNA VERTEBRAL.**



**R-FLEX**



EN ISO 20345:2011



## HANNU ESD S3 SRC

## 07522..BIBI



€83.00 IVA NO INCLUIDO

- EMPEINE:**  
en piel de alta calidad, hidro repelente.
- REVESTIMIENTO INTERIOR:**  
tejido transpirable microperforado 3D.
- PLANTILLA EXTRAÍBLE:**  
antiestática en PU termoformada ergonómicamente.
- PLANTILLA ANTI PERFORACIÓN:**  
hecha de fibra textil. "perforazione-zero".
- PUNTERA:**  
en composite no magnético, aislante, resistente a 200J.
- SUELA:**  
PU de densidad única con absorción de energía en el talón.
- TALLAS:**  
36-48

## MIKKO ESD S3 SRC

## 07522..NRNR

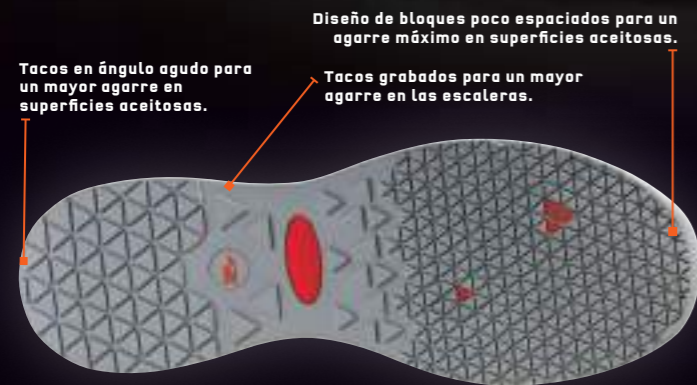


€83.00 IVA NO INCLUIDO

- EMPEINE:**  
en piel de alta calidad, hidro repelente.
- REVESTIMIENTO INTERIOR:**  
tejido transpirable microperforado 3D.
- PLANTILLA EXTRAÍBLE:**  
antiestática en PU termoformada ergonómicamente.
- PLANTILLA ANTI PERFORACIÓN:**  
hecha de fibra textil. "perforazione-zero".
- PUNTERA:**  
en composite no magnético, aislante, resistente a 200J.
- SUELA:**  
PU de densidad única con absorción de energía en el talón.
- TALLAS:**  
36-48

# LÍNEA CUP

**CALZADO DE SEGURIDAD EN TEJIDO JACQUARD TRANSPIRABLE Y REFUERZO EN PU QUE CUBRE LA PUNTERA, IDEAL PARA USO EN INTERIORES.**



**SUELA INTERMEDIA DE EVA SUPERLIGERA Y SUELA INFERIOR EN GOMA NITRILICA; CON ABSORCIÓN DE ENERGÍA EN EL TALÓN.**



## ALBERT ESD S1P SRC

07526..NRRS



€ 60.00 IVA NO INCLUIDO

**EMPEINE:** tejido jacquard ultratranspirable con refuerzo de PU que recubre la puntera.

**REVESTIMIENTO INTERIOR:** tejido transpirable microperforado 3D.

**PLANTILLA EXTRAÍBLE:** antiestática en PU termoformada ergonómicamente.

**PLANTILLA ANTI PERFORACIÓN:** hecha de fibra textil. "perforazione-zero".

**PUNTERA:** en composite no magnético, aislante, resistente a 200J.

**SUELA:** entre suela de EVA y suela inferior en Goma Nitrílica con módulo de absorción en la zona del talón.

**TALLAS:** 35-46

## RICARD ESD S1P SRC

07526..NRAZ



€ 60.00 IVA NO INCLUIDO

**EMPEINE:** tejido jacquard ultratranspirable con refuerzo de PU que recubre la puntera.

**REVESTIMIENTO INTERIOR:** tejido transpirable microperforado 3D.

**PLANTILLA EXTRAÍBLE:** antiestática en PU termoformada ergonómicamente.

**PLANTILLA ANTI PERFORACIÓN:** hecha de fibra textil. "perforazione-zero".

**PUNTERA:** en composite no magnético, aislante, resistente a 200J.

**SUELA:** entre suela de EVA y suela inferior en Goma Nitrílica con módulo de absorción en la zona del talón.

**TALLAS:** 35-46

## NURBURG ESD S1P SRC

07526..NRGF



€ 60.00 IVA NO INCLUIDO

**EMPEINE:** tejido jacquard ultratranspirable con refuerzo de PU que recubre la puntera.

**REVESTIMIENTO INTERIOR:** tejido transpirable microperforado 3D.

**PLANTILLA EXTRAÍBLE:** antiestática en PU termoformada ergonómicamente.

**PLANTILLA ANTI PERFORACIÓN:** hecha de fibra textil. "perforazione-zero".

**PUNTERA:** en composite no magnético, aislante, resistente a 200J.

**SUELA:** entre suela de EVA y suela inferior en Goma Nitrílica con módulo de absorción en la zona del talón.

**TALLAS:** 35-46

# LÍNEA ALLROAD

**CALZADO DE SEGURIDAD EN PIEL NOBUCK, PIEL VELOUR O MICROFIBRA IMPERMEABLE DE ALTA CALIDAD, CON COLLARÍN DE NYLON. ENTRESUELA DE PHYLON CON FONDO DE GOMA HRO CROSSGRIP. LIGERO, DE ALTA CALIDAD Y DURADERO, IDEAL PARA USO EN INTERIORES Y EXTERIORES.**

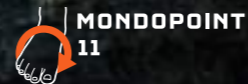


**SUELA SUPERLIGERA CON SUELA INTERMEDIA DE PHYLON \* Y SUELA INFERIOR DE GOMA CROSSGRIP. PRESENTA UNA DISEÑO IDEAL PARA UNA MÁXIMA ADHERENCIA Y ESTABILIZACIÓN EN SUPERFICIES GRAVOSAS, LODOSAS Y NEVADAS. LIGERO Y CÓMODO, ABSORBE VIBRACIONES Y PREVIENE DAÑOS A LAS EXTREMIDADES INFERIORES Y LA COLUMNA VERTEBRAL.**

\* phylon es un material sintético ligero y duradero fabricado con espuma EVA obtenido por inyección de aire comprimido.

NEW

CE EN ISO 20345:2022



## SOCHI ESD S3S SR FO HRO

07528..BMGF



€82.00 IVA NO INCLUIDO

**EMPEINE:** en nylon y microfibra repelente al agua.  
**REVESTIMIENTO INTERIOR:** tejido transpirable microperforado 3D.  
**PLANTILLA EXTRAÍBLE:** en PU, Termo-formada, ergonómica y antiestática.  
**PLANTILLA ANTI PERFORACIÓN:** hecha de fibra textil. "perforazione-zero".  
**PUNTERA:** en composite no magnético, aislante, resistente a 200J.  
**SUELA:** phylon + goma con absorción de energía en el talón.  
**TALLAS:** 38-48

## MOTEGI ESD S3S SR FO HRO

07529..NRGF



€88.00 IVA NO INCLUIDO

**EMPEINE:** en nylon y microfibra repelente al agua.  
**REVESTIMIENTO INTERIOR:** tejido transpirable microperforado 3D.  
**PLANTILLA EXTRAÍBLE:** en PU, Termo-formada, ergonómica y antiestática.  
**PLANTILLA ANTI PERFORACIÓN:** hecha de fibra textil. "perforazione-zero".  
**PUNTERA:** en composite no magnético, aislante, resistente a 200J.  
**SUELA:** phylon + goma con absorción de energía en el talón.  
**TALLAS:** 38-48

## STIRIA ESD S3S SR FO HRO

07528..NRNR



€ 82.00 IVA NO INCLUIDO

**EMPEINE:**  
en nylon y microfibra repelente al agua.

**REVESTIMIENTO INTERIOR:**  
tejido transpirable microperforado 3D.

**PLANTILLA EXTRAÍBLE:**  
en PU, Termo-formada,  
ergonómica y antiestática.

**PLANTILLA ANTI PERFORACIÓN:**  
hecha de fibra textil. "perforazione-zero".

**PUNTERA:**  
en composite no magnético,  
aislante, resistente  
a 200J.

**SUELA:**  
phylon + goma  
con absorción de energía en el talón.

**TALLAS:**  
38-48

## OKAYAMA ESD S3S SR FO HRO

07529..NRNR



€ 88.00 IVA NO INCLUIDO

**EMPEINE:**  
en nylon y microfibra repelente al agua.

**REVESTIMIENTO INTERIOR:**  
tejido transpirable microperforado 3D.

**PLANTILLA EXTRAÍBLE:**  
en PU, Termo-formada,  
ergonómica y antiestática.

**PLANTILLA ANTI PERFORACIÓN:**  
hecha de fibra textil. "perforazione-zero".

**PUNTERA:**  
en composite no magnético,  
aislante, resistente  
a 200J.

**SUELA:**  
phylon + goma  
con absorción de energía en el talón.

**TALLAS:**  
38-48

## BAKU ESD S3S SR FO HRO

07528..NRVF



€ 82.00 IVA NO INCLUIDO

**EMPEINE:**  
en nylon y microfibra repelente al agua.

**REVESTIMIENTO INTERIOR:**  
tejido transpirable microperforado 3D.

**PLANTILLA EXTRAÍBLE:**  
en PU, Termo-formada,  
ergonómica y antiestática.

**PLANTILLA ANTI PERFORACIÓN:**  
hecha de fibra textil. "perforazione-zero".

**PUNTERA:**  
en composite no magnético,  
aislante, resistente  
a 200J.

**SUELA:**  
phylon + goma nitrilica  
con absorción de energía en el talón.

**TALLAS:**  
38-48

## LEAP ESD S3S SR FO HRO

07529..GSVF



€ 90.00 IVA NO INCLUIDO

**EMPEINE:**  
en nobuck y piel velour hidro repelente.  
Collarín de nylon.

**REVESTIMIENTO INTERIOR:**  
Tejido 3D microperforado  
del alta transpirabilidad.

**PLANTILLA EXTRAÍBLE:**  
antiestática en PU termoformado ergonómico.

**PLANTILLA ANTI PERFORACIÓN:**  
hecha de fibra textil.  
"perforazione-zero".

**PUNTERA:**  
en composite no magnético,  
aislante, resistente a 200J.

**SUELA:**  
Phylon + HRO en goma nitrilica  
con absorción de energía en el talón.

**TALLAS:**  
38-48

## ROC ESD S3S SR FO HRO

07528..TAGI



€ 86.00 IVA NO INCLUIDO

**EMPEINE:**  
en nobuck y piel velour hidro repelente.  
Collarín de nylon.

**REVESTIMIENTO INTERIOR:**  
Tejido 3D microperforado  
del alta transpirabilidad.

**PLANTILLA EXTRAÍBLE:**  
antiestática en PU termoformado ergonómico.

**PLANTILLA ANTI PERFORACIÓN:**  
hecha de fibra textil.  
"perforazione-zero".

**PUNTERA:**  
en composite no magnético, aislante,  
resistente a 200J.

**SUELA:**  
Phylon + HRO en goma nitrilica  
con absorción de energía en el talón.

**TALLAS:**  
38-48

## STONE ESD S3S SR FO HRO

07529..TAGI



€ 90.00 IVA NO INCLUIDO

**EMPEINE:**  
en nobuck y piel velour hidro repelente.  
Collarín de nylon.

**REVESTIMIENTO INTERIOR:**  
Tejido 3D microperforado  
del alta transpirabilidad.

**PLANTILLA EXTRAÍBLE:**  
antiestática en PU termoformado ergonómico.

**PLANTILLA ANTI PERFORACIÓN:**  
hecha de fibra textil.  
"perforazione-zero".

**PUNTERA:**  
en composite no magnético, aislante,  
resistente a 200J.

**SUELA:**  
Phylon + HRO en goma nitrilica  
con absorción de energía en el talón.

**TALLAS:**  
38-48

# LÍNEA ARCTIC

**BOTA DE SEGURIDAD CON MEMBRANA DRS RESISTENTE AL AGUA (DRY RESPIRATION SYSTEM), EXTERIOR EN MICROFIBRA TÉCNICA HIDROREPELENTE E INSERTOS MICROINYECTADOS. RESISTENTE Y TRANSPIRABLE, IDEAL EN AMBIENTES PARTICULARMENTE HÚMEDOS O MOJADOS.**



**SUELA DE POLIURETANO BI-DENSIDAD CON ABSORCIÓN DE ENERGÍA EN EL TALÓN.**

CE EN ISO 20345:2011



## ARCTIC S3 WR SRC

07533..NRAZ



€ 80.00 IVA NO INCLUIDO

**EMPEINE:**  
en microfibra del alta calidad repelente al agua. Detalles microinyectados y especial membrana DRS WATER RESISTENT.

**REVESTIMIENTO INTERIOR:**  
tejido transpirable microperforado 3D.

**PLANTILLA EXTRAÍBLE:**  
antiestática en PU.

**PLANTILLA ANTI PERFORACIÓN:**  
hecha de fibra textil. "perforazione-zero".

**PUNTERA:**  
fibra de vidrio, no magnética, aislante, resistente a 200J.

**SUELA:**  
PU dual density con absorción de energía en el talón.

**TALLAS:**  
36-47

Calzado diseñado para todas aquellas personas que han de trabajar en entornos húmedos o mojados. De hecho, los calzados con protección WR están fabricados con materiales y técnicas que evitan la entrada de agua al tiempo que garantizan una excelente transpirabilidad e impermeabilidad y, por lo tanto, proporcionan un gran confort en el uso.

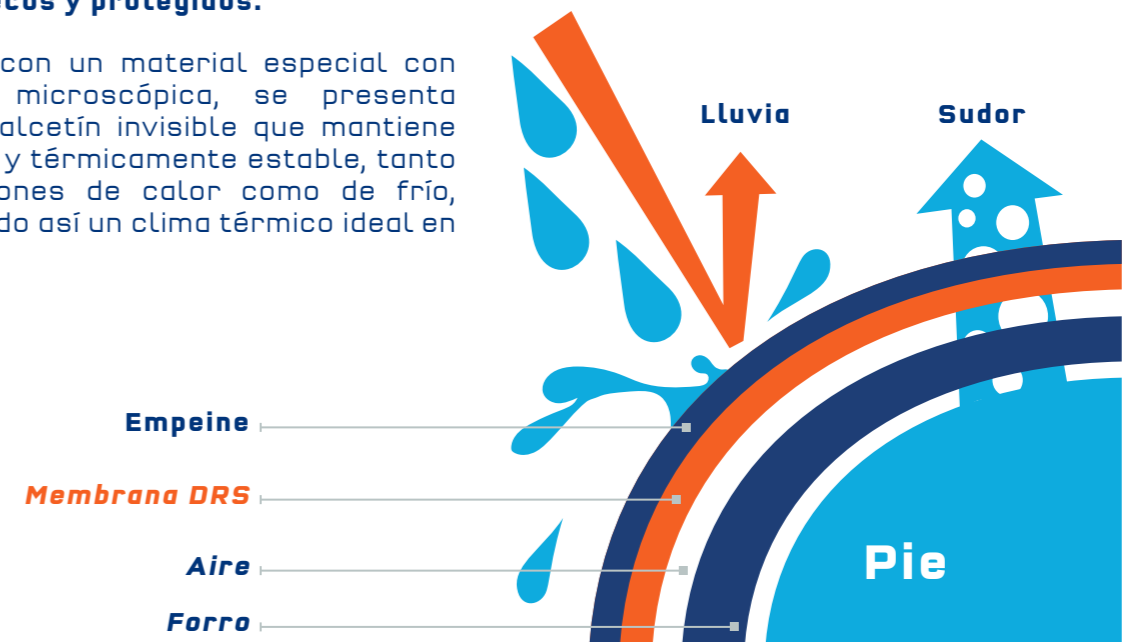
**PRUEBA DE PASOS**  
(según EN ISO 20345: 2011)  
1000 pasos (aproximadamente 20 min.) en una balsa con 3 cm de agua, la superficie interna húmeda debe ser  $\leq 3 \text{ cm}^2$ .



### MEMBRANA DRS BY SPARCO TEAMWORK (DRY RESPIRATION SYSTEM):

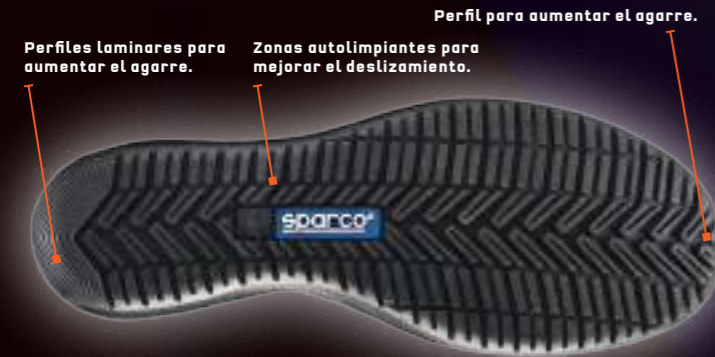
La membrana especial DRS de SPARCO TEAMWORK asegura la máxima transpirabilidad y comodidad al tiempo que evita que el agua penetre en el empeine, dejando los pies siempre secos y protegidos.

Fabricada con un material especial con porosidad microscópica, se presenta como un calcetín invisible que mantiene el pie seco y térmicamente estable, tanto en condiciones de calor como de frío, garantizando así un clima térmico ideal en los pies.



# LÍNEA RACING EVO

CALZADO DE **SEGURIDAD** DE DERIVACIÓN DEL MUNDO DEL RACING FABRICACION EN CUERO LISO Y ANTE O NUBUCK. ELEGANTE, CÓMODO Y RESISTENTE, **IDEAL PARA USO EN EXTERIOR.**



SUELA DEPORTIVA DE DERIVACIÓN DE MOTORSPORT CON EXCELENTES PROPIEDADES TÉCNICAS Y ANTIDESLIZANTES, GRACIAS A LAS ESTRIAS Y TACOS DISEÑADOS PARA UNA MEJOR FLEXIÓN TRANSVERSAL Y LONGITUDINAL. EL DISEÑO ESPECIAL DE LA SUELA, FAVORECE LA FLEXIÓN NATURAL DEL PIE AL CAMINAR Y CONTRIBUYE A REDUCIR EL ESTRÉS EN LAS EXTREMIDADES INFERIORES Y EN LA COLUMNA VERTEBRAL.



EN ISO 20345:2011



## CLAY S3 SRC

07515..NRNR



€94.00 IVA NO INCLUIDO

**PUNTERA:**  
en composite no magnético, aislante, resistente a 200J.

**PLANTILLA ANTI PERFORACIÓN:**  
hecha de fibra textil. "perforazione-zero".

**SUELA:**  
PU Doble densidad con absorción de energía en el talón.

**PLANTILLA EXTRAÍBLE:**  
en PU, Termo-formada, ergonómica y antiestática

**REVESTIMIENTO INTERIOR:**  
tejido transpirable microperforado 3D.

**EMPEINE:**  
en piel lisa, nubuck y piel velour repelente al agua, lengüeta en suave nylon e inserciones en microfibra anti abrasión.

**TALLAS:**  
38-48

## GILLES ESD S3 SRC

07515..AZAZ



€94.00 IVA NO INCLUIDO

**PUNTERA:**  
en composite no magnético, aislante, resistente a 200J.

**PLANTILLA ANTI PERFORACIÓN:**  
hecha de fibra textil. "perforazione-zero".

**SUELA:**  
PU Doble densidad con absorción de energía en el talón.

**PLANTILLA EXTRAÍBLE:**  
En PU, Termo-formada, ergonómica y antiestática

**REVESTIMIENTO INTERIOR:**  
tejido transpirable microperforado 3D.

**EMPEINE:**  
de piel velour repelente al agua de alta calidad, lengüeta de suave nylon.

**TALLAS:**  
38-48

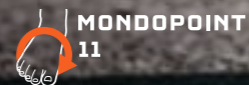


# LÍNEA SPORT/URBAN EVO LUNGA



**CALZADO DE SEGURIDAD**  
EN ESTILO SNEAKERS, CÓMODO  
Y SE ADAPTA PARA UN USO  
PROLONGADO EN UN ENTORNO  
PROFESIONAL O URBANO.

CE EN ISO 20345:2011



SUELA DEPORTIVA DE DERIVACIÓN DE MOTORSPORT CON EXCELENTE PROPIEDADES TÉCNICAS Y ANTIDESLIZANTES, GRACIAS A LAS ESTRIAS Y TACOS DISEÑADOS PARA UNA MEJOR FLEXIÓN TRANSVERSAL Y LONGITUDINAL. EL DISEÑO ESPECIAL DE LA SUELA, FAVORECE LA FLEXIÓN NATURAL DEL PIE AL CAMINAR Y CONTRIBUYE A REDUCIR EL ESTRÉS EN LAS EXTREMIDADES INFERIORES Y EN LA COLUMNA VERTEBRAL.

## LOSAIL S3 SRC

07516..NRNR



€88.00 IVA NO INCLUIDO

**EMPEINE:**  
de piel velour repelente al agua de alta calidad con inserto en el talón de microfibra anti abrasión.

**REVESTIMIENTO INTERIOR:**  
tejido transpirable microperforado 3D.

**PLANTILLA EXTRAÍBLE:**  
en PU, Termo-formada, ergonómica y antiestática.

**PLANTILLA ANTI PERFORACIÓN:**  
hecha de fibra textil. "perforazione-zero".

**PUNTERA:**  
en composite no magnético, aislante, resistente a 200J.

**SUELA:**  
PU Doble densidad con absorción de energía en el talón.

**TALLAS:**  
38-48

## MODENA S3 SRC

07518..NRRS



€84.00 IVA NO INCLUIDO

**EMPEINE:**  
de nylon con refuerzos en piel velour repelente al agua.

**REVESTIMIENTO INTERIOR:**  
tejido transpirable microperforado 3D.

**PLANTILLA EXTRAÍBLE:**  
antiestática en PU termoformada ergonómicamente.

**PLANTILLA ANTI PERFORACIÓN:**  
hecha de fibra textil. "perforazione-zero".

**PUNTERA:**  
en composite no magnético, aislante, resistente a 200J.

**SUELA:**  
PU Doble densidad con absorción de energía en el talón.

**TALLAS:**  
38-48

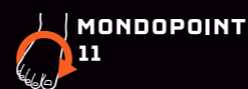
# LÍNEA CHALLENGE

ZAPATOS DE SEGURIDAD EN NYLON Y PIEL VELOUR. RESISTENTES Y VALIDOS PARA TODO TIPO DE USO (EXTERIOR E INTERIOR).



SUELA DE POLIURETANO BI-DENSIDAD CON ABSORCIÓN DE ENERGÍA EN EL TALÓN.

EN ISO 20345:2011



## HINWIL ESD S1P SRC

07519..NRNR



€ 53.00 IVA NO INCLUIDO

**EMPEINE:** de piel velour de alta calidad con alta resistencia a la abrasión.  
**REVESTIMIENTO INTERIOR:** tejido transpirable microperforado 3D.  
**PLANTILLA EXTRAÍBLE:** en PU, Termo-formada, ergonómica y antiestática.  
**PLANTILLA ANTI PERFORACIÓN:** hecha de fibra textil. "perforazione-zero".  
**PUNTERA:** en composite no magnético, aislante, resistente a 200J.  
**SUELA:** PU de doble densidad con absorción de la Energía en la zona de tacón.  
**TALLAS:** 36-49

## WOKING ESD S1P SRC

07519..NRRS



€ 53.00 IVA NO INCLUIDO

**EMPEINE:** de piel velour de alta calidad con alta resistencia a la abrasión.  
**REVESTIMIENTO INTERIOR:** tejido transpirable microperforado 3D.  
**PLANTILLA EXTRAÍBLE:** en PU, Termo-formada, ergonómica y antiestática.  
**PLANTILLA ANTI PERFORACIÓN:** hecha de fibra textil. "perforazione-zero".  
**PUNTERA:** en composite no magnético, aislante, resistente a 200J.  
**SUELA:** PU de doble densidad con absorción de la Energía en la zona de tacón.  
**TALLAS:** 36-48

## ZELTWEG ESD S3 SRC

07524..NRNR



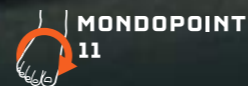
€ 65.00 IVA NO INCLUIDO

**EMPEINE:** nylon y Piel Velour repelentes al agua. De alta resistencia a la abrasión.  
**REVESTIMIENTO INTERIOR:** tejido transpirable microperforado 3D.  
**PLANTILLA EXTRAÍBLE:** en PU, Termo-formada, ergonómica y antiestática.  
**PLANTILLA ANTI PERFORACIÓN:** hecha de fibra textil. "perforazione-zero".  
**PUNTERA:** en composite no magnético, aislante, resistente a 200J.  
**SUELA:** PU de doble densidad, con absorción de energía en el talón.  
**TALLAS:** 36-48

# LÍNEA TORQUE

**CALZADO OCUPACIONAL SUPERLIGERO, FLEXIBLE Y TRANSPIRABLE.** DISEÑADO PARA TRABAJOS DONDE EL ANÁLISIS DE RIESGOS LABORALES **NO EXIJA EL USO DE CALZADO CON PUNTERA Y PLANTILLA ANTI PERFORACIÓN,** ESTE CALZADO PROPORCIONA AL USUARIO UN MÁXIMO CONFORT, **RESPETANDO LOS REQUISITOS DE SEGURIDAD Y SALUD DE LA NORMA EN ISO 20347:2012 - MARCADO CE.**

CE EN ISO 20347:2012



Perfiles autolimpiantes para aumentar la flexibilidad.



Perfil laminar para aumentar el agarre.

Grabado laminar para mayor resistencia al deslizamiento.



**TWISTTECH**

**SUELA SUPERLIGERA CON ENTRE-SUELA DE PHYLON\* Y PISO DE GOMA.**

\* phylon es un material sintético ligero y duradero fabricado con espuma EVA obtenido por inyección de aire comprimido.

## PALMA 01 FO SRA

001289..NRNR



€89.00 IVA NO INCLUIDO

**EMPEINE:**

tejido técnico microperforado transpirable; con refuerzo micro inyectado sobre la puntera para mayor resistencia a la abrasión segundo par de cordones de combinación de color incluidos.

**REVESTIMIENTO INTERIOR:**

tejido transpirable microperforado 3D.

**SUELA:**

suela intermedia de Phylon y suela inferior en goma nitrílica.

**PLANTILLA:**

espuma viscoelástica transpirable.

**TALLAS:**  
37-47

## DURANGO 01 FO SRA

001289..NRAZ



€89.00 IVA NO INCLUIDO

**EMPEINE:**

tejido técnico microperforado transpirable; con refuerzo micro inyectado sobre la puntera para mayor resistencia a la abrasión segundo par de cordones de combinación de color incluidos.

**REVESTIMIENTO INTERIOR:**

tejido transpirable microperforado 3D.

**SUELA:**

suela intermedia de Phylon y suela inferior en goma nitrílica.

**PLANTILLA:**

espuma viscoelástica transpirable.

**TALLAS:**  
37-47

# LÍNEA TORQUE MARTINI RACING LUNGA

**CALZADO OCUPACIONAL SUPERLIGERO, FLEXIBLE Y TRANSPIRABLE. LINEA MARTINI RACING. DISEÑADO PARA TRABAJOS DONDE EL ANALISIS DE RIESGOS LABORALES NO EXIJA EL USO DE CALZADO CON PUNTERA Y PLANTILLA ANTI PERFORACIÓN, ESTE CALZADO PROPORCIONA AL USUARIO UN MÁXIMO CONFORT RESPETANDO LOS REQUISITOS DE SEGURIDAD Y SALUD DE LA NORMA EN ISO 20347:2012 - MARCADO CE.**

**MARTINI  
RACING**

OFFICIAL LICENSED PRODUCTS



Perfiles autolimpiantes para aumentar la flexibilidad.



Perfil laminar para aumentar el agarre.

Grabado laminar para mayor resistencia al deslizamiento.



**TWISTTECH**

**SUELA SUPERLIGERA CON ENTRE-SUELA DE PHYLON\* Y PISO DE GOMA.**

\* Phylon es un material sintético ligero y duradero fabricado con espuma EVA obtenido por inyección de aire comprimido.

CE EN ISO 20347:2012

MIKI 01 FO SRA

01289MR..BM



€91.00 IVA NO INCLUIDO

**EMPEINE:**  
tejido técnico microperforado transpirable; con refuerzo micro inyectado sobre la puntera para mayor resistencia a la abrasión segundo par de cordones de combinación de color incluidos.

**REVESTIMIENTO INTERIOR:**  
tejido transpirable microperforado 3D.

**SUELA:**  
suela intermedia de Phylon y suela inferior en goma nitrílica.

**PLANTILLA:**  
espuma viscoelástica transpirable.

**TALLAS:**  
37-47

**SUDADERA CON CAPUCHA  
RÉPLICA MARTINI RACING**

01279MR..



**ESPECIFICACIONES:**  
Sudadera con capucha réplica original del icónico mono Sparco Martini Racing.

**COMPOSICIÓN:**  
65% algodón, 35% poliéster 300 gr/m<sup>2</sup>, capucha forrada con suave jersey.

**TALLAS:**  
S-3XL

€85.00

IVA NO INCLUIDO

Visite  
[sparco-official.com](http://sparco-official.com)



VESTUARIARIO LABORAL

VESTUARIARIO LABORAL

# VESTITARIO TECH SOFT-SHELL LABORAL



NEW

CE EN ISO 13688:2022

CAT.1

**YORK**  
BLACK/ORANGE

**02412NRAF..**

NEW



€73.00 IVA NO INCLUIDO

**SOFTSHELL TÉCNICO**

**PESO:** 330 gr/m²

**COMPOSICIÓN:**

Exterior 93% poliéster, 7% spandex  
Interior 100% poliéster (forro polar)

**TALLAS:** XS-3XL

**ESPECIFICACIONES:**

- Inserciones con refuerzos en hombros y mangas en material antiabrasión.
- Tiras reflectantes de alta visibilidad en las mangas.
- Capucha con doble ajuste; desmontable y plegable.
- Puños y bajos elásticos.
- Cumple con EN ISO 13688:2022 - CAT.1.

**YORK**  
GREY/YELLOW

**02412GSGF..**

TALLAS: XS-3XL



€73.00 IVA NO INCLUIDO

**YORK**  
NAVY/ORANGE

**02412BMAF..**

TALLAS: XS-3XL



€73.00 IVA NO INCLUIDO

**YORK**  
BLACK/GREY

**02412NRGS..**

TALLAS: XS-3XL



€73.00 IVA NO INCLUIDO

**YORK**  
NAVY/ROYAL

**02412BMAZ..**

TALLAS: XS-3XL



€73.00 IVA NO INCLUIDO

# VESTITARIO TECH LIGHT-SHELL LABORAL



**NEW**

CE EN ISO 13688:2022

**CAT.1**

**AUSTIN**  
BLACK/ORANGE

**02413NRAF..**

**NEW**



€61.00 IVA NO INCLUIDO

**CHAQUETA CORTA VIENTO**

**PESO:** 240 gr/m<sup>2</sup>

**COMPOSICIÓN:** 90% nylon - 10% spandex

**TALLAS:** XS-3XL

**ESPECIFICACIONES:**

- Mangas reforzadas con inserciones antiabrasión y tiras reflectantes de alta visibilidad.
- Cremallera central revestida e impermeable.
- Bolsillo con cierre de cremallera y tirador de alta visibilidad en la manga izquierda.
- **Cumple con EN ISO 13688:2022 - CAT.1.**

**AUSTIN**  
GREY/YELLOW

**02413GSGF..**

**TALLAS:** XS-3XL



€61.00 IVA NO INCLUIDO

**AUSTIN**  
NAVY/ORANGE

**02413BMAF..**

**TALLAS:** XS-3XL



€61.00 IVA NO INCLUIDO

**AUSTIN**  
BLACK/GREY

**02413NRGS..**

**TALLAS:** XS-3XL



€61.00 IVA NO INCLUIDO

**AUSTIN**  
NAVY/ROYAL

**02413BMAZ..**

**TALLAS:** XS-3XL



€61.00 IVA NO INCLUIDO

# VESTITARIO TECH HOODED FULL ZIP LABORAL



NEW

CE EN ISO 13688:2022

CAT.1

COLORADO  
BLACK/ORANGE

02414NRAF..

NEW



€57.00 IVA NO INCLUIDO

**SUDADERA TÉCNICA****PESO:** 280 gr/m<sup>2</sup>**COMPOSICIÓN:** 80% algodón - 20% poliéster**TALLAS:** XS-3XL**ESPECIFICACIONES:**

- Mangas reforzadas con inserciones antiabrasión con tiras reflectantes de alta visibilidad.
- Zonas de refuerzo en los hombros.
- Capucha ajustable integrada; interior en color a contraste.
- Cumple con EN ISO 13688:2022 - CAT.1.

COLORADO  
GREY/YELLOW

02414GSGF..

TALLAS: XS-3XL



€57.00 IVA NO INCLUIDO

COLORADO  
NAVY/ORANGE

02414BMAF..

TALLAS: XS-3XL



€57.00 IVA NO INCLUIDO

COLORADO  
BLACK/GREY

02414NRGS..

TALLAS: XS-3XL



€57.00 IVA NO INCLUIDO

COLORADO  
NAVY/ROYAL

02414BMAZ..

TALLAS: XS-3XL



€57.00 IVA NO INCLUIDO



**NEW** **VESTUARIO**  
**TECH FULL ZIP**  
**LABORAL**



**NEW**  
CE EN ISO 13688:2022  
CAT.1

**ALABAMA**  
BLACK/ORANGE

**02429NRAF..**

**NEW**



**SUDADERA TECH CON CREMALLERA COMPLETA**

**PESO:** 260 gr/m²

**COMPOSICIÓN:** 80% algodón - 20% poliéster

**TALLAS:** XS-3XL

**ESPECIFICACIONES:**

- Mangas reforzadas con inserciones con material antiabrasión y tiras reflectantes de alta visibilidad.
- Inserciones de refuerzo en cuello zona dorsal y hombros.
- Cremallera central ultrasuave y resistente.
- Bolsillos laterales y en mangas con cierre de cremallera reversible.
- **Cumple con EN ISO 13688:2022 - CAT.1.**

€55.00 IVA NO INCLUIDO

**ALABAMA**  
GREY/YELLOW

**02429GSGF..**

**NEW**



**TALLAS:** XS-3XL

€55.00 IVA NO INCLUIDO

**ALABAMA**  
NAVY/ORANGE

**02429BMAF..**

**NEW**



**TALLAS:** XS-3XL

€55.00 IVA NO INCLUIDO

**ALABAMA**  
BLACK/GREY

**02429NRGS..**

**NEW**



**TALLAS:** XS-3XL

€55.00 IVA NO INCLUIDO

**ALABAMA**  
NAVY/ROYAL

**02429BMAZ..**

**NEW**



**TALLAS:** XS-3XL

€55.00 IVA NO INCLUIDO

# VESTITUARIO TECH LIGHT VEST LABORAL



**NEW**  
 CE EN ISO 13688:2022  
 CAT.1

**ILLINOIS**  
BLACK/ORANGE

**02419NRAF..**

**NEW**



**CHALECO TÉCNICO**

**PESO:** 240 gr/m<sup>2</sup>

**COMPOSICIÓN:** 90% nylon - 10% spandex

**TALLAS:** XS-3XL

**ESPECIFICACIONES:**

- Inserciones con tejido anti abrasión de refuerzo en hombros.
- Cremallera central revestida e impermeable.
- Tiras reflectantes de alta visibilidad en la espalda.
- **Cumple con EN ISO 13688:2022 - CAT.1.**

€ 51.00 IVA NO INCLUIDO

**ILLINOIS**  
GREY/YELLOW

**02419GSGF..**

**TALLAS:** XS-3XL



€ 51.00 IVA NO INCLUIDO

**ILLINOIS**  
NAVY/ORANGE

**02419BMAF..**

**TALLAS:** XS-3XL



€ 51.00 IVA NO INCLUIDO

**ILLINOIS**  
BLACK/GREY

**02419NRGS..**

**TALLAS:** XS-3XL



€ 51.00 IVA NO INCLUIDO

**ILLINOIS**  
NAVY/ROYAL

**02419BMAZ..**

**TALLAS:** XS-3XL



€ 51.00 IVA NO INCLUIDO

VESTUARIO  
**TECH POLO**  
LABORAL



**NEW**

CE EN ISO 13688:2022

**CAT.1**

**TOLEDO**  
BLACK/ORANGE

**02415NRAF..**

**NEW**



**POLO TÉCNICO**

**PESO:** 180 gr/m²

**COMPOSICIÓN:** 65% algodón,  
35% polyester efecto piqué.

**TALLAS:** XS - 3XL

**ESPECIFICACIONES:**

- Zonas reflectantes de alta visibilidad en las mangas.
- Hombros reforzados.
- Inserciones a contraste en mangas y cuello.
- **Cumple con EN ISO 13688:2022 - CAT.1.**

€ 26.00 IVA NO INCLUIDO

**TOLEDO**  
GREY/YELLOW

**02415GSGF..**

TALLAS: XS-3XL



€ 26.00 IVA NO INCLUIDO

**TOLEDO**  
NAVY/ORANGE

**02415BMAF..**

TALLAS: XS-3XL



€ 26.00 IVA NO INCLUIDO

**TOLEDO**  
BLACK/GREY

**02415NRGS..**

TALLAS: XS-3XL



€ 26.00 IVA NO INCLUIDO

**TOLEDO**  
NAVY/ROYAL

**02415BMAZ..**

TALLAS: XS-3XL



€ 26.00 IVA NO INCLUIDO

# VESTITARIO TECH T-SHIRT LABORAL



NEW

CE EN ISO 13688:2022

CAT.1

**TUCSON**  
BLACK/ORANGE

**02416NRAF..**

NEW



**CAMISETA TÉCNICA**

**PESO:** 170 gr/m<sup>2</sup>

**COMPOSICIÓN:** 50% algodón,  
50% polyester efecto piqué

**TALLAS:** XS - 3XL

**ESPECIFICACIONES:**

- Zonas reflectantes de alta visibilidad en las mangas.
- Hombros reforzados.
- Inserciones a contraste en mangas y cuello.
- Cumple con EN ISO 13688:2022 - CAT.1.

€ 19.00 IVA NO INCLUIDO

**TUCSON**  
GREY/YELLOW

**02416GSGF..**

TALLAS: XS-3XL



€ 19.00 IVA NO INCLUIDO

**TUCSON**  
NAVY/ORANGE

**02416BMAF..**

TALLAS: XS-3XL



€ 19.00 IVA NO INCLUIDO

**TUCSON**  
BLACK/GREY

**02416NRGS..**

TALLAS: XS-3XL



€ 19.00 IVA NO INCLUIDO

**TUCSON**  
NAVY/ROYAL

**02416BMAZ..**

TALLAS: XS-3XL



€ 19.00 IVA NO INCLUIDO

# VESTITARIO TECH TROUSERS LABORAL



**NEW**

CE EN ISO 13688:2022

**CAT.1**

**OREGON**  
BLACK/ORANGE

**02417NRAF..**

**NEW**



**PANTALÓN TÉCNICO**

**PESO:** 240 gr/m<sup>2</sup>

**COMPOSICIÓN:** 90% nylon - 10% spandex

**TALLAS:** XS-3XL

**ESPECIFICACIONES:**

- Inserciones de refuerzo en las rodillas con material antiabrasión.
- Cierre con cremallera y botón.
- Bolsillo lateral interior oculto con cierre de cremallera.
- **Cumple con EN ISO 13688:2022 - CAT.1.**

€59.00 IVA NO INCLUIDO

**OREGON**  
GREY/YELLOW

**02417GSGF..**



**TALLAS:** XS-3XL

€59.00 IVA NO INCLUIDO

**OREGON**  
NAVY/ORANGE

**02417BMAF..**



**TALLAS:** XS-3XL

€59.00 IVA NO INCLUIDO

**OREGON**  
BLACK/GREY

**02417NRGS..**



**TALLAS:** XS-3XL

€59.00 IVA NO INCLUIDO

**OREGON**  
NAVY/ROYAL

**02417NRAZ..**



**TALLAS:** XS-3XL

€59.00 IVA NO INCLUIDO

**NEW** **VERTIADIN**  
**TECH LIGHT TROUSERS**  
LABORAL



**NEW**  
CE EN ISO 13688:2022  
CAT.1

**KANSAS**  
BLACK/ORANGE

**02425NRAF..**

**NEW**



**PANTALÓN LIGERO TECH**

**PESO:** 170 gr/m²

**COMPOSICIÓN:** 90% nylon - 10% spandex

**TALLAS:** XS-3XL

**ESPECIFICACIONES:**

- Refuerzos antiabrasión en las rodillas.
- Cierre con cremallera y botón.
- Bolsillo lateral oculto con cierre de cremallera.
- **Cumple con EN ISO 13688:2022 - CAT.1.**

€55.00 IVA NO INCLUIDO

**KANSAS**  
GREY/YELLOW

**02425GSGF..**

**NEW**



**TALLAS:** XS-3XL

€55.00 IVA NO INCLUIDO

**KANSAS**  
NAVY/ORANGE

**02425BMAF..**

**NEW**



**TALLAS:** XS-3XL

€55.00 IVA NO INCLUIDO

**KANSAS**  
BLACK/GREY

**02425NRGS..**

**NEW**



**TALLAS:** XS-3XL

€55.00 IVA NO INCLUIDO

**KANSAS**  
NAVY/ROYAL

**02425NRAZ..**

**NEW**



**TALLAS:** XS-3XL

€55.00 IVA NO INCLUIDO

NEW  
**VERTIADIA**  
**TECH DENIM**  
 LABORAL



NEW  
 CE EN ISO 13688:2022  
 CAT.1

DALLAS

02430BS..

NEW



**TECH DENIM JEANS**

**PESO:** 240 gr/m<sup>2</sup>

**COMPOSICIÓN:** 98% algodón - 2% spandex

**TALLAS:** XS-3XL

**ESPECIFICACIONES:**

- Fabricación ergonómica para facilitar el movimiento de la rodilla.
- Anillo para herramientas en el bolsillo lateral.
- Cintura elástica.
- Detalles bordados.
- **Cumple con EN ISO 13688:2022 - CAT.1.**

€49.00 IVA NO INCLUIDO



# VESTITARIO TECH SHORTS LABORAL



NEW

CE EN ISO 13688:2022

CAT.1

ATLANTA  
BLACK/ORANGE

02418BMAF..



€49.00 IVA NO INCLUIDO

**BERMUDA****PESO:** 240 gr/m<sup>2</sup>**COMPOSICIÓN:** 90% nylon - 10% spandex**TALLAS:** XS-3XL**ESPECIFICACIONES:**

- Cierre con cremallera y botón.
- Bolsillo lateral interior oculto con cierre de cremallera.
- Anillo porta acreditación en la trabilla del cinturón frente izquierdo.
- Tiras reflectantes de alta visibilidad.
- **Cumple con EN ISO 13688:2022 - CAT.1.**

ATLANTA  
GREY/YELLOW

02418GSGF..

**TALLAS:** XS-3XL

€49.00 IVA NO INCLUIDO

ATLANTA  
NAVY/ROYAL

02418NRAZ..

**TALLAS:** XS-3XL

€49.00 IVA NO INCLUIDO

ATLANTA  
BLACK/GREY

02418NRGS..

**TALLAS:** XS-3XL

€49.00 IVA NO INCLUIDO





**NEW** **VESTUARIO**  
**TECH LIGHT SHORTS**  
**LABORAL**



**NEW**  
CE EN ISO 13688:2022  
CAT.1

**LAREDO**  
BLACK/ORANGE

**02428NRAF..**

**NEW**



**SHORTS LIGEROS TECH**

**PESO:** 170 gr/m<sup>2</sup>

**COMPOSICIÓN:** 90% nylon - 10% spandex

**TALLAS:** XS-3XL

**ESPECIFICACIONES:**

- Cierre con cremallera y botón.
- Bolsillo lateral oculto con cierre de cremallera.
- Anillo porta credencial en la presilla del cinturón, parte delantera izquierda.
- Tiras reflectantes de alta visibilidad.
- **Cumple con EN ISO 13688:2022 - CAT.1.**

€45.00 IVA NO INCLUIDO

**LAREDO**  
GREY/YELLOW

**02428GSGF..**

**NEW**



**TALLAS:** XS-3XL

€45.00 IVA NO INCLUIDO

**LAREDO**  
NAVY/ORANGE

**02428BMAF..**

**NEW**



**TALLAS:** XS-3XL

€45.00 IVA NO INCLUIDO

**LAREDO**  
BLACK/GREY

**02428NRGS..**

**NEW**



**TALLAS:** XS-3XL

€45.00 IVA NO INCLUIDO

**LAREDO**  
NAVY/ROYAL

**02428NRAZ..**

**NEW**



**TALLAS:** XS-3XL

€45.00 IVA NO INCLUIDO

**BOSTON BLACK****02400NR..****PANTALONES TODO TIEMPO****PESO:** 260/270 gr/m<sup>2</sup>**COMPOSICIÓN:** 98% algodón • 2% elastano**TALLAS:** S - 3XL**ESPECIFICACIONES:**

- Tejido de algodón suave y elástico.
- Solapa de cierre con interior contrastado.
- Cintura con laterales elásticos.
- Multi-bolsillos.

**€ 49.00** IVA NO INCLUIDO**BOSTON GREY****02400GS..****PANTALONES TODO TIEMPO****PESO:** 260/270 gr/m<sup>2</sup>**COMPOSICIÓN:** 98% algodón • 2% elastano**TALLAS:** S - 3XL**ESPECIFICACIONES:**

- Tejido de algodón suave y elástico.
- Solapa de cierre con interior contrastado.
- Cintura con laterales elásticos.
- Multi-bolsillos.

**€ 49.00** IVA NO INCLUIDO**WILSON ROYAL****02405AZ..****WINDSTOPPER****PESO:** 100 gr/m<sup>2</sup>**COMPOSICIÓN:** 100% poliéster**TALLAS:** S - 3XL**ESPECIFICACIONES:**

- Tejido de poliéster suave y ligero.
- Repelente al agua.
- Cremalleras recubiertas con tiradores de goma.
- Puños y parte inferior con elásticos.

**€ 41.00** IVA NO INCLUIDO**WILSON NAVY****02405BM..****WINDSTOPPER****PESO:** 100 gr/m<sup>2</sup>**COMPOSICIÓN:** 100% poliéster**TALLAS:** S - 3XL**ESPECIFICACIONES:**

- Tejido de poliéster suave y ligero.
- Repelente al agua.
- Cremalleras recubiertas con tiradores de goma.
- Puños y parte inferior con elásticos.

**€ 41.00** IVA NO INCLUIDO**BERMUDA BLACK****02410NR..****BERMUDA CARGO****PESO:** 220 gr/m<sup>2</sup>**COMPOSICIÓN:** 97% algodón • 3% elastano

• Gabardina de Lycra

**TALLAS:** S - 3XL**ESPECIFICACIONES:** Tejido en suave algodón elástico con costuras de refuerzo contrastadas.

- Solapa de cierre con interior contrastado.
- Cintura con laterales elásticos.
- Multi bolsillos.

**€ 41.50** IVA NO INCLUIDO**BERMUDA GREY****02410GS..****BERMUDA CARGO****PESO:** 220 gr/m<sup>2</sup>**COMPOSICIÓN:** 97% algodón • 3% elastano

• Gabardina de Lycra

**TALLAS:** S - 3XL**ESPECIFICACIONES:** Tejido en suave algodón elástico con costuras de refuerzo contrastadas.

- Solapa de cierre con interior contrastado.
- Cintura con laterales elásticos.
- Multi bolsillos.

**€ 41.50** IVA NO INCLUIDO**WILSON BLACK****02405NR..****WINDSTOPPER****PESO:** 100 gr/m<sup>2</sup>**COMPOSICIÓN:** 100% poliéster**TALLAS:** S - 3XL**ESPECIFICACIONES:**

- Tejido de poliéster suave y ligero.
- Repelente al agua.
- Cremalleras recubiertas con tiradores de goma.
- Puños y parte inferior con elásticos.

**€ 41.00** IVA NO INCLUIDO**WILSON RED****02405RS..****WINDSTOPPER****PESO:** 100 gr/m<sup>2</sup>**COMPOSICIÓN:** 100% poliéster**TALLAS:** S - 3XL**ESPECIFICACIONES:**

- Tejido de poliéster suave y ligero.
- Repelente al agua.
- Cremalleras recubiertas con tiradores de goma.
- Puños y parte inferior con elásticos.

**€ 41.00** IVA NO INCLUIDO

# GUANTES DE TRABAJO



**MECA III**



002093..BMAF

002093..NRGF



002093..NR

002093..RS

002093..AZ

**GUANTES DE TRABAJO**

**COMPOSICIÓN:**

- 47% poliéster
- 35% ante
- 18% elastano

**TALLAS:**  
S - XL

**ESPECIFICACIONES:**

- palma confeccionada en piel sintética duradera y resistente a la abrasión. Refuerzo de piel insertado entre el pulgar y el índice;
- dorso en tejido elástico y estampado, resistente a la abrasión;
- correa de cierre y ajuste para una óptima regulación.

€28.00 IVA NO INCLUIDO

**SPORTAC (EPI CAT. 2)**

002097..GI



**GUANTES DE PROTECCIÓN**

- EN 388:2016
- EN ISO 21420

**EPI CATEGORÍA II:**  
guante de protección sintético contra riesgos mecánicos

**RESISTENCIA A LA ABRASIÓN:**

- 4 (nivel de rendimiento)

**RESISTENCIA AL CORTE DE CUCHILLA:**

- Prueba Couptest: X (no realizada)

**RESISTENCIA AL DESGARRO:**

- 4 (nivel de rendimiento)

**RESISTENCIA A LA PERFORACIÓN:**

- 3 (nivel de rendimiento)

**RESISTENCIA AL CORTE SEGUN EN ISO 13997:**

- D (nivel de rendimiento)

**PROTECCIÓN CONTRA IMPACTOS:**

- P (nivel de rendimiento)

**TALLAS:**  
8-11

**ESPECIFICACIONES:**

- estructura tipo diamante adamant® para un nivel máximo de resistencia al corte;
- comodidad y destreza excepcionales;
- palma resistente a la grasa y suciedad incluso en mojado;
- resistente a impactos en el dorso y estructura amortiguadora en la palma de la mano.

€25.00 IVA NO INCLUIDO

**HYPERGRIP**

002094..NRRS



**GUANTE**

en poliamida microperforada y palma de microfibra de alto agarre, con correa de cierre y ajuste.

**COMPOSICIÓN:**

- 85% poliamida
- 15% elastano

**TALLAS:**  
S - XL

**ESPECIFICACIONES:**

- puntas de los dedos (índice y pulgar) sensibles al tacto. "touch-sensitive";
- protectores de espuma en la palma;
- correa de cierre / ajuste en la muñeca.

€40.00 IVA NO INCLUIDO



# MATERIAL MATERIAL PARA EXPOSICIÓN

PARA EXPOSICIÓN

parco  
Teamwork

parco  
Teamwork

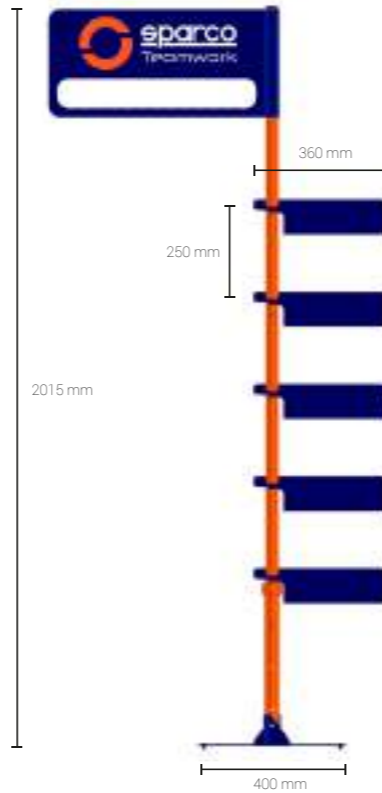
parco  
Teamwork



**EXPOSITOR**

**SM000213**

**NEW**



**EXPOSITOR**

Expositor metalico de suelo. Preparado para exponer solo calzado o calzado y vestuario. De facil montaje y gran estabilidad.

**LANYARD**

**099104AZAF10  
(EN SET DE 10 PIEZAS)  
099104AZAF**



**€ 4.00**  
**€ 31.50** EN SET DE 10 PIEZAS  
IVA NO INCLUIDO

**LANYARD**

**099114AZ10  
(EN SET DE 10 PIEZAS)  
099114AZ**



**€ 4.00**  
**€ 31.50** EN SET DE 10 PIEZAS  
IVA NO INCLUIDO

**SHELF HIGHLIGHTER**

**0750011**



**H 17 X L 30 X P 17,5 CM**  
Soporte para resaltar el calzado, realizado en material ligero y duradero. Válido para resaltar el modelo expuesto. En Set de 5 piezas.

**COLGADOR**

**099108NR10**

KIT DE 10 PERCHAS personalizadas SPARCO®.



**€ 16.00** EN SET DE 10 PIEZAS  
IVA NO INCLUIDO

**LLAVEROS TEAMWORK**

**099092TEAMWOR10  
(EN SET DE 10 PIEZAS)  
099092TEAMWORK**



**€ 5.00**  
**€ 45.00** EN SET DE 10 PIEZAS  
IVA NO INCLUIDO

**LLAVEROS GYMKHANA**

**099092GKHANA10  
(EN SET DE 10 PIEZAS)  
099092GKHANA**



**€ 5.00**  
**€ 45.00** EN SET DE 10 PIEZAS  
IVA NO INCLUIDO

**EXPOSITOR DE MOSTRADOR**

**0750010**



**H 31 X L 38 X P 28 CM**  
Expositor de mostrador con la forma de los pedales de conducción; de inconfundible estilo Racing. En material ligero y duradero, adaptado para exponer un par de zapatos.

# OUTLET OUTLET





**GYMKHANA**

**LANDO**  
S1P SRC



€ 60.00  
TALLAS: 36-48  
07527..AZBM

**MAX**  
S1P SRC



€ 60.00  
TAGLIE: 36-48  
07527..NRGR



**PRACTICE**

**NIKI**  
ESD S1P SRC



€ 55.00  
TALLAS: 36-48  
07517..AZAF

**JACQUES**  
ESD S1P SRC



€ 55.00  
TALLAS: 36-48  
07517..NRRS

**NITRO**

**OTT**  
ESD S3 SRC



€ 61.00  
TALLAS: 36-48  
07522..NRVF

**RACING EVO**

**RONNIE**  
ESD S3 SRC



€ 78.00  
TALLAS: 38-48  
07515..NRVF

**BRUCE**  
S3 SRC



€ 78.00  
TALLAS: 38-48  
07515..RSNR

**CUP**

**ADELAIDE**  
S1P SRC



€ 52.00  
TALLAS: 35-46  
07526..NRVF

**SPORT EVO**

**SPA**  
ESD S3 SRC



€ 75.00  
TALLAS: 38-48  
07516..NRGR

**DONINGTON**  
S3 SRC



€ 75.00  
TALLAS: 38-48  
07516..RSNR

**TORQUE**

**BOAVISTA**  
01 SRA



€ 69.00  
TALLAS: 37-47  
001289..NRGF

**CHARADE**  
01 SRA



€ 69.00  
TALLAS: 37-47  
001289..BMAF

**ALGARVE**  
S1 SRA



€ 69.00  
TALLAS: 37-47  
001289..NRRS



**SEATTLE SOFTSHELL**



€ 55.00  
TALLAS: S-3XL  
02404NR..



€ 55.00  
TALLAS: S-3XL  
02404BM..

**PORTLAND POLO**



€ 18.00  
TALLAS: S-3XL  
02407AZ..



€ 18.00  
TALLAS: S-3XL  
02407NR..



€ 18.00  
TALLAS: S-3XL  
02407BM..

**TRENTON T-SHIRT**



€ 12.00  
TALLAS: S-3XL  
02408AZ..



€ 12.00  
TALLAS: S-3XL  
02408NR..



€ 12.00  
TALLAS: S-3XL  
02408BM..




**PRECIO ESPECIAL**  
hasta agotar existencias

Todos los precios  
indicados entienden  
IVA NO INCLUIDO



# CERTIFICACION Y NORMATIVAS CE NORMATIVAS CE

## GUÍA DE LA NORMA EN ISO 20345: 2011

El calzado para uso profesional de acuerdo con EN ISO 20345: 2011 está marcado con una "S" (del inglés Safety) como calzado de seguridad. El zapato llamado "básico" está marcado con las letras "SB" (del inglés Safety Basic). Este zapato debe tener los siguientes requisitos mínimos:

- altura del empeine
  - puntera (longitud mínima, base de apoyo mínima)
  - empeine en piel "serraje", microfibras y similares
  - forro frontal
  - plantilla
  - suela en cualquier tipo de material, puede ser lisa.
  - la parte superior, en el zapato bajo, puede ser abierta en la zona del talón.
- En los zapatos "SB", los siguientes requisitos nunca se incluyen, a menos que se especifiquen en detalle:
- antiestático
  - absorción de energía del talón
  - impermeabilización dinámica del empeine
  - suela con tacos
  - recubrimiento trasero
  - parte superior repelente al agua
  - lámina o tejido antipinchazos.

A continuación indicamos el significado del etiquetaje que puedes detectar en el calzado, estos han sido diseñados, equipados con punteras diseñadas para brindar protección contra impactos cuando se prueban a un nivel de energía de 200J.

### EN ISO 20345:2011

El calzado de protección según EN ISO 20345:2011 se denomina "Calzado de protección".

Son sustancialmente idénticos al calzado de seguridad. Las únicas diferencias son las siguientes:

- puntera contra impacto con energía de 100 J y compresión de 10 KN.
- están marcados con "P" (del inglés "protection") en lugar de la "S" (Safety).

N.B.: para utilizar en todos los lugares de trabajo donde es suficiente la protección de 100 J.

### EL SIGNIFICADO DE LAS NORMAS EUROPEAS

**EN ISO 20349:2010** Protección para pequeñas salpicaduras de metal fundido, como las producidas durante las operaciones de soldadura y procesos relacionados.

**EN ISO 20344:2011** Metodología de prueba y requisitos generales.

**EN ISO 20345:2011** Especificaciones de calzado de seguridad con resistencia de la puntera a 200 J.

**EN ISO 20346:2011** Especificaciones de calzado de protección con resistencia de la puntera a 100 J.

**EN ISO 20347:2012** Especificaciones de "Calzado de trabajo" o "profesional". Ninguna resistencia específica de puntera.

**UNI 11583:2015** El calzado con la marca UNI 11583: 2015 especifica los requisitos para el calzado de seguridad, protección y trabajo para uso profesional para trabajos en cubiertas inclinadas.

| CALZADO CLASIFICADO "S" |  |   |
|-------------------------|--|---|
| SB                      | Requisitos SB                              |   |
| S1/01                   | Requisitos BÁSICOS incrementados con:      | <ul style="list-style-type: none"> <li>▪ parte trasera cerrada (también calzado bajo)</li> <li>▪ anti estático</li> <li>▪ resistencia FO a los hidrocarburos</li> <li>▪ capacidad de absorción de energía en la zona del tacón</li> </ul> |
| S2/02                   | Requisitos BÁSICOS + S1 incrementados con: | <ul style="list-style-type: none"> <li>▪ impermeabilización dinámica del material superior</li> </ul>   |
| S3/03                   | Requisitos BÁSICOS + S2 incrementados con: | <ul style="list-style-type: none"> <li>▪ lámina anti-pinchazos</li> <li>▪ suela con refuerzos o grabado de la superficie</li> </ul>   |
| S4/04                   | Requisitos BÁSICOS + S3 incrementados con: | <ul style="list-style-type: none"> <li>▪ anti estático</li> <li>▪ absorción de energía en la zona del tacón</li> <li>▪ resistencia FO a los hidrocarburos</li> </ul>  |
| S5                      | Requisitos BÁSICOS + S4 incrementados con: | <ul style="list-style-type: none"> <li>▪ lámina anti-pinchazos</li> <li>▪ suela con refuerzos o grabado de la superficie</li> </ul>   |

| CLASES DE RESISTENCIA AL DESLIZAMIENTO |   |
|--|---|
| <b>SRA</b>                             | Antideslizante con piso de cerámica con agua y detergente.                    |
| <b>SRB</b>                             | Resistencia al deslizamiento con suelo de acero y glicerina.                  |
| <b>SRC</b>                             | Resistencia al deslizamiento con las dos condiciones descritas anteriormente. |

Todos los zapatos de seguridad Sparco Teamwork están certificados con resistencia al deslizamiento de clase SRC.

|   |  |   |
|---|--|---|
| Marcado de conformidad del Reglamento (UE) 2016/425 | Nombre del fabricante<br><b>SPARCO</b>           | Fecha de producción<br><b>01/2022</b>   |
| EN ISO 20345:2011 Norma europea                     | <b>S3</b> Clase de protección                    | <b>00000 - LANDO</b> Código de producto |
|   | <b>SRC</b> Nivel de resistencia al deslizamiento |   |
|   | <b>WR</b> Prestaciones adicionales               |   |

En el fuelle o en la lengüeta del zapato se colocan:

· marca del fabricante · código del artículo · mes y año de fabricación · norma de conformidad CE

| SÍMBOLO / CLASE DE PROTECCIÓN                                    | EN ISO 20345:2011 |    |    |    | EN ISO 20347:2012 |    |    |    | EN ISO 20345:2011 |    | EN ISO 20347:2012 |    | Valores mínimos requeridos EN ISO 20345:2011 + EN ISO 20347:2012   |
|--|-------------------|----|----|----|-------------------|----|----|----|-------------------|----|-------------------|----|--|
|  | SB                | S1 | S2 | S3 | 0B                | 01 | 02 | 03 | S4                | S5 | 04                | 05 |  |
| Zona de talón cerrada  | 0                 | V  | V  | V  | 0                 | V  | V  | V  | V                 | V  | V                 | V  |  |
| Puntera resistente a impactos 200J                               | V                 | V  | V  | V  | -                 | -  | -  | -  | V                 | V  | -                 | -  | Riesgo mecánico, protección para los dedos de los pies, caída de objetos, golpes en los pies. altura después del impacto ≥ 14 mm (tamaño 42)   |
| Puntera resistente a la compresión estática de 15 kN             | V                 | V  | V  | V  | -                 | -  | -  | -  | V                 | V  | -                 | -  | Riesgo mecánico, protección de los dedos de los pies: caída de objetos, impacto en el pie. Altura después de la compresión ≥ 14 mm (tamaño 42) |
| A Calzado antiestático   | 0                 | V  | V  | V  | 0                 | V  | V  | V  | V                 | V  | V                 | V  | Resistencia eléctrica del fondo comprendido entre 1x105 OHM a 1x109 OHM  |
| E Absorción de energía en la zona del talón                      | 0                 | V  | V  | V  | 0                 | V  | V  | V  | V                 | V  | V                 | V  | Riesgo mecánico: reducción de traumatismos en el talón derivados de impactos o caídas desde alturas limitadas. energía mecánica ≥ 20 Julios    |
| FO ex oro Resistencia a los hidrocarburos de la suela            | 0                 | V  | V  | V  | 0                 | 0  | 0  | 0  | V                 | V  | 0                 | 0  | Incremento de volumen de la muestra en suela <12%  |
| WRU Resistencia a la penetración y absorción de agua del empeine | 0                 | -  | V  | V  | 0                 | 0  | V  | V  | -                 | -  | -                 | -  | Resistencia a la penetración y absorción de agua en el empeine. Absorción de H2O después de 60' ± 30% H2O transmitida después de 60' ± 0,2 gr  |
| P Resistencia a la perforación de la suela del zapato            | 0                 | 0  | 0  | V  | 0                 | 0  | 0  | V  | 0                 | V  | 0                 | V  | F ≥ 1100 N   |
| CI Aislamiento CI del frío de la suela del zapato                | 0                 | 0  | 0  | 0  | 0                 | 0  | 0  | 0  | 0                 | 0  | 0                 | 0  | Incremento T ≥ 22° C colocado en una superficie a una Temp de 150° C durante 30'   |
| HI Aislamiento del calor de la suela del zapato                  | 0                 | 0  | 0  | 0  | 0                 | 0  | 0  | 0  | 0                 | 0  | 0                 | 0  | Disminución de T ≥ 10° C en un ambiente a -17° C durante 30'   |
| C Calzado conductor  | 0                 | -  | -  | -  | 0                 | -  | -  | -  | -                 | -  | -                 | -  | Resistencia eléctrica inferior <1x105 OHM  |
| HRD Resistencia al calor por contacto con la suela               | 0                 | 0  | 0  | 0  | 0                 | 0  | 0  | 0  | 0                 | 0  | 0                 | 0  | Muestra en contacto a 300° C. por 60' - No se derrite  |
| AN Protección de tobillo   | 0                 | 0  | 0  | 0  | 0                 | 0  | 0  | 0  | 0                 | 0  | 0                 | 0  | Riesgo mecánico, protección del tobillo: valor medio fuerza transmitida ≥ 10 kN valor máximo <15 kN  |
| Calzado eléctricamente aislante (dieléctrico)                    | 0'                | -  | -  | -  | 0                 | -  | -  | -  | 0                 | 0  | 0                 | 0  | Clase 00 o Clase 0 - Norma CEI EN 50321  |
| WR Calzado resistente al agua WR                                 | 0                 | 0  | 0  | 0  | 0                 | 0  | 0  | 0  | -                 | -  | -                 | -  | Después de 1000 pasos o después de 80' de ciclo dinámico automático no deben entrar más de 3 cm2 de agua                                       |
| M Protección del metatarso M                                     | 0                 | 0  | 0  | 0  | -                 | -  | -  | -  | 0                 | 0  | -                 | -  | Riesgo mecánico, protección metatarsiana: caída de objetos, impacto en el pie. Altura tras impacto ≥ 40 mm (tamaño 42)                         |
| CR Resistencia al corte de la parte superior                     | 0                 | 0  | 0  | 0  | 0                 | 0  | 0  | 0  | 0                 | 0  | 0                 | 0  | F ≥ 1100 N   |
| SRC (SRA+SRB) Requisito antideslizante                           | V                 | V  | V  | V  | V                 | V  | V  | V  | V                 | V  | V                 | V  | Protección contra resbalones en diferentes superficies   |

V = Requisito obligatorio para la categoría indicada

0 = Requisito opcional añadido a los obligatorios, si se indica en el marcado - = Requisito no obligatorio, comprobar el mercado del calzado

### ESTÁNDAR ESD CEI EN 61340-5-1 2016 | COR 1:2017

La abreviatura ESD (ElectroStaticDischarge) indica una descarga de energía estática que pasa de un cuerpo a otro. En lugares de trabajo peligrosos, las descargas ESD pueden ser la causa de accidentes graves (incluso desencadenar un incendio) y pueden dañar la maquinaria y sus componentes sensibles.

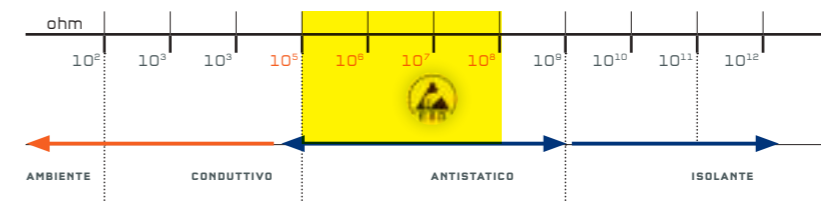
Se requieren zapatos ESD para:

- Trabajar con microchips
- Producción de partes eléctricas sensibles
- En pintura
- Al trabajar en contacto con líquidos y gases inflamables

Resistencia eléctrica a tierra:

(evaluado ESD en un entorno del zapato al 12% de humedad relativa)

- resistencia del conjunto calzado / trabajador | electrodo de metal de menos de 1x10-9 ohmios
- capacidad de acumulación de la carga eléctrica del conjunto calzado / trabajador | electrodo de metal de menos de 100 voltios



### REGLAMENTO (UE) 2016/425

Artículo 47: Los certificados CE expedidos bajo la directiva 89/686/CEE, son válidos hasta el 21/04/2023.

Todos los nuevos modelos fabricados a partir del 21/04/2019 deben estar certificados según el Reglamento 2016/425.

### CUMPLIMIENTO DE LA NORMATIVA REACH

La Compañía cumple con el Reglamento REACH (CE) no. 1907/2006 en vigor desde el 1 de junio de 2007, garantizando que los productos utilizados y suministrado por SPARCO TEAMWORK:

- no contienen sustancias SVHC (Substance of Very High Concern);
- no contienen sustancias incluidas en la lista mencionada en el anexo XIV del Reglamento REACH;
- no contienen sustancias incluidas en la Candidate List, que se actualiza constantemente;
- no contienen sustancias sujetas a restricciones (Anexo XVII de REACH) que se respetan las restricciones relativas del uso.

Además, en el caso de que un artículo contenga una sustancia SVHC (Substance of Very High Concern) o esté incluida en la lista de sustancias candidatas en concentraciones superiores al 0,1% peso / peso, se proporciona información suficiente con el nombre de la sustancia e instrucciones útiles para el uso seguro según artículo (ver Artículo 59.1 de REACH).

# NUEVA EN ISO 20345:2022

El calzado para uso profesional de acuerdo con EN ISO 20345: 2022 está marcado con una "S" (del inglés Safety) como calzado de seguridad.

## Categorías de calzado de seguridad:

| Categoría   | Clase  | Requerimiento adicional  |
|---|--------|--|
| SB  | I o II | Requisitos básicos de seguridad  |
| S1  | I      | SB + Zona del talón cerrada + Propiedad antiestática + Absorción de energía en los talones |
| S2  | I      | S1 + Penetración y absorción de agua en la zona superior                                   |
| S3 (inserto metálico tipo P) o S3L (inserto no metálico tipo PL) o S3S (inserto no metálico tipo PS)  | I      | S2 + resistencia a la perforación según el tipo suela con tacos                            |
| S4  | II     | SB + Zona del talón cerrada + Propiedad antiestática + Absorción de energía en los talones |
| S5 (inserto metálico tipo P) o S5L (inserto no metálico tipo PL) o S5S (inserto no metálico tipo PS)  | II     | S4 + resistencia a la perforación según el tipo suela con tacos                            |
| S6  | I      | S2 + resistencia al agua de todo el calzado  |
| S7 (inserto metálico tipo P) o S7L (inserto no metálico tipo PL) o S7S (inserto no metálico tipo PS)  | I      | S3 + resistencia al agua de todo el calzado  |
| Clase I:<br>Calzado hecho de cuero y otros materiales, excepto calzado completamente de caucho o completamente polimérico                               |        |  |
| Clase II:<br>Calzado totalmente polimérico (es decir, totalmente moldeado), incluido el calzado totalmente de caucho (es decir, totalmente vulcanizado) |        |  |

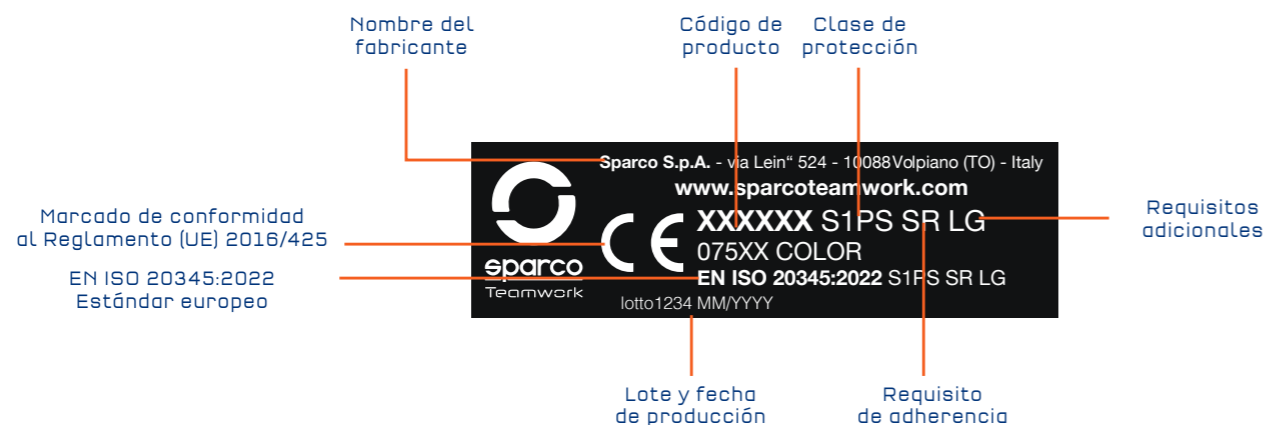
Este calzado de seguridad está diseñado para minimizar el riesgo de lesiones que podría infligir el usuario durante el uso. Está diseñado para usarse en un entorno de trabajo seguro y no evitará por completo lesiones si ocurre un accidente que haga que se superen los límites de prueba de EN ISO 20345:2022.

El calzado protege los dedos de los pies del usuario contra el riesgo de lesiones por objetos que caen y aplastamiento cuando se usa en entornos industriales y comerciales donde ocurren peligros potenciales con la siguiente protección más, cuando corresponda, protección adicional.

La protección contra impactos proporcionada es de 200 julios. La protección de compresión provista es de 15 000 Newton.

## MARCADO DE PRODUCTO

El marcado en el calzado indica que el calzado tiene licencia de acuerdo con el reglamento para los EPI y es el siguiente:



Se puede proporcionar protección adicional, y se identifica en el producto con su marcado de la siguiente manera:

|   | Código de marcado |
|---|-------------------|
| <b>Resistencia a la perforación</b>   |                   |
| Resistencia a la perforación (min. 1100 N) inserto metálico: d= 4,5 mm (clavo cónico)                                   | P                 |
| Resistencia a la perforación (min. 1100 N) inserto no metálico: d= 4,5 mm (clavo cónico)                                | PL                |
| Resistencia a la perforación (mín. 1100 N y cada valor individual ≥ 950 N) Inserto no metálico: d=3,0 mm (clavo cónico) | PS                |
| <b>Propiedades electricas</b>   |                   |
| Parcialmente conductivo (resistencia máxima 100 kΩ)   | C                 |
| Antiestático (rango de resistencia de 100 kΩ a 1000 MΩ)   | A                 |
| <b>Resistencia a entornos hostiles</b>  |                   |
| Aislamiento térmico del complejo de la suela  | HI                |
| Aislamiento de frío del complejo de la suela  | CI                |
| Absorción de energía en los talones (20 julios)   | E                 |
| Resistencia al agua   | WR                |
| Protección metatarsal   | M                 |
| Protección de tobillo   | AN                |
| Resistente al corte   | CR                |
| Abrasión de la puntera  | SC                |
| Resistencia al deslizamiento - sobre suelo de cerámica con glicerina  | SR                |
| <b>Parte superior</b>   |                   |
| Penetración de agua y absorción de agua.  | WPA               |
| <b>Suela</b>  |                   |
| Resistencia al calor por contacto   | HRD               |
| Resistencia al aceite combustible   | FO                |
| Sujeción para escaleras   | LG                |

## RESISTENCIA AL DESLIZAMIENTO

El calzado ha sido probado con éxito contra la resistencia al deslizamiento de EN ISO 20345:2022 y se aplica el siguiente símbolo de marcado:

Requisito básico de resistencia al deslizamiento: Azulejo de cerámica con lauril sulfato de sodio, sin símbolo.

Requisito adicional de resistencia al deslizamiento: Azulejo de cerámica con glicerol, símbolo SR.

El requisito de resistencia al deslizamiento no ha sido probado en el calzado, se marca con el símbolo "Ø".

Nota: El deslizamiento aún puede ocurrir en ciertos entornos.

## RESISTENCIA A LA PERFORACIÓN

En este calzado, se usa un inserto de resistencia a la perforación. La resistencia a la perforación de este calzado ha sido medida en laboratorio utilizando clavos y fuerzas estandarizadas. Los clavos de menor diámetro y mayores cargas estáticas o dinámicas aumentarán el riesgo de perforación. En tales circunstancias, se deben considerar medidas preventivas adicionales. Actualmente el calzado EPI contiene tres tipos genéricos de insertos resistentes a la perforación. Se trata de tipos de materiales metálicos y no metálicos, que se elegirán sobre la base de una evaluación de riesgos relacionados con el trabajo. Todos los tipos brindan protección contra los riesgos de perforación, pero cada uno tiene diferentes ventajas o desventajas adicionales, incluidas las siguientes:

Metálico (por ejemplo, S1P, S3): Se ve menos afectado por la forma del objeto afilado/peligroso (es decir, el diámetro, la geometría y el afilado) pero, debido a las técnicas de fabricación del calzado, es posible que no cubra toda la parte inferior del pie.

No metálico (PS o PL o categoría, por ejemplo, S1PS, S3L): Puede ser más ligero, más flexible y proporcionar una mayor área de cobertura, pero la resistencia a la perforación puede variar más según la forma del objeto afilado/peligroso (es decir, el diámetro, la geometría y el afilado). Están disponibles dos tipos en cuanto a la protección ofrecida. El tipo PS puede ofrecer una protección más adecuada contra objetos de menor diámetro que el tipo PL.

## DECLARACIÓN CE DE CONFORMIDAD:

para la Declaración de conformidad, consulte el sitio web: [www.sparcoteamwork.com](http://www.sparcoteamwork.com)

## CALZADO DE SEGURIDAD

|              |       |            |       |
|--------------|-------|------------|-------|
| • ACROPOLIS  | P. 15 | • NURBURG  | P. 37 |
| • ALBERT     | P. 37 | • OKAYAMA  | P. 41 |
| • ARCTIC     | P. 43 | • OLYMPUS  | P. 15 |
| • BAKU       | P. 40 | • PALMA    | P. 50 |
| • BALTIMORA  | P. 22 | • PATO     | P. 21 |
| • CHARLOTTE  | P. 22 | • PETTER   | P. 33 |
| • CHESTER    | P. 14 | • RANGER   | P. 27 |
| • CLAY       | P. 44 | • RICARD   | P. 37 |
| • COLTON     | P. 19 | • RICHMOND | P. 23 |
| • CONOR      | P. 24 | • RED BULL | P. 10 |
| • DANI       | P. 12 | • ROC      | P. 40 |
| • DANICA     | P. 23 | • SANREMO  | P. 17 |
| • DETROIT    | P. 19 | • SEB      | P. 13 |
| • DIDIER     | P. 33 | • SOCHI    | P. 38 |
| • DURANGO    | P. 51 | • SONOMA   | P. 21 |
| • EDMONTON   | P. 21 | • STIRIA   | P. 40 |
| • FELIX      | P. 18 | • STONE    | P. 41 |
| • FORESTER   | P. 27 | • TACOMA   | P. 14 |
| • GILLES     | P. 45 | • TEXAS    | P. 18 |
| • HANNU      | P. 34 | • WOKING   | P. 49 |
| • HINWIL     | P. 49 | • ZELTWEG  | P. 49 |
| • JODY       | P. 30 |            |       |
| • JOS        | P. 28 |            |       |
| • JURI       | P. 25 |            |       |
| • KEKE       | P. 30 |            |       |
| • LEAP       | P. 41 |            |       |
| • LOSAIL     | P. 46 |            |       |
| • MARCUS     | P. 33 |            |       |
| • MARTINI    | P. 17 |            |       |
| • MIKI       | P. 53 |            |       |
| • MIKKO      | P. 35 |            |       |
| • MODENA     | P. 47 |            |       |
| • MONTECARLO | P. 17 |            |       |
| • MOTEGI     | P. 39 |            |       |
| • NELSON     | P. 30 |            |       |
| • NIGEL      | P. 29 |            |       |

## VESTUARIO LABORAL

|   |       |
|---|-------|
| • ALABAMA SUDADERA TECH CON CREMALLERA COMPLETA | P. 63 |
| • ATLANTA BERMUDA                               | P. 77 |
| • AUSTIN CHAQUETA CORTA VIENTO                  | P. 59 |
| • BERMUDA BERMUDA CARGO                         | P. 80 |
| • BOSTON PANTALONES TODO TIEMPO                 | P. 80 |
| • COLORADO SUDADERA TÉCNICA                     | P. 61 |
| • DALLAS TECH DENIM JEANS                       | P. 75 |
| • ILLINOIS CHALECO TÉCNICO                      | P. 65 |
| • KANSAS PANTALÓN LIGERO TECH                   | P. 73 |
| • LAREDO SHORTS LIGEROS TECH                    | P. 79 |
| • OREGON PANTALÓN TÉCNICO                       | P. 71 |
| • TOLEDO POLO TÉCNICO                           | P. 67 |
| • TUCSON CAMISETA TÉCNICA                       | P. 69 |
| • WILSON WINDSTOPPER                            | P. 81 |
| • YORK SOFTSHELL TÉCNICO                        | P. 57 |

## GUANTES DE TRABAJO

|             |         |
|-------------|---------|
| • HYPERGRIP | Pag. 84 |
| • MECA III  | Pag. 84 |
| • SPORTAC   | Pag. 85 |

## MATERIAL PARA EXPOSICIÓN

|                          |       |
|--------------------------|-------|
| • COLGADOR               | P. 89 |
| • EXPOSITOR              | P. 88 |
| • EXPOSITOR DE MOSTRADOR | P. 89 |
| • LANYARD                | P. 89 |
| • LLAVEROS               | P. 89 |
| • SHELF HIGHLIGHTER      | P. 89 |

## CONDICIONES DE VENTA

### MERCANCIAS:

- PORTES PAGADOS: PARA PENÍNSULA: 400€ / BALEARES: 450€
- PEDIDOS PENINSULA HASTA 4 PARES: 7.50€
- PEDIDOS BALEARES HASTA 4 PARES: 12€ (PORTES EN FACTURA)
- PENINSULA: PARA MÁS DE 4 PARES E IMPORTE NETO INFERIOR A 400€: 11€ (PORTES EN FACTURA)
- BALEARES: PARA MÁS DE 4 PARES E IMPORTE NETO INFERIOR A 450€: 14€ (PORTES EN FACTURA)
- NO SE ADMITIRÁN DEVOLUCIONES SIN PREVIA ACEPTACIÓN POR PARTE DE SPARCO IBERIA.
- NO SE ADMITIRÁN RECLAMACIONES SOBRE LOS ENVÍOS TRANSCURRIDOS 15 DIAS TRAS SU RECEPCIÓN.

### VALIDEZ

Desde el 1 de enero de 2024 hasta próxima comunicación de variación.

Esta lista de precios cancela y reemplaza todas las anteriores.

Los datos y características indicados en esta lista de precios están sujetos a cambios sin obligatoriedad de previo aviso.

La reproducción fotográfica de los tonos cromáticos puede no ser perfectamente fiel a la realidad.

Con el fin de mejorar constantemente las colecciones, los productos contenidos en este catálogo podrían ser reemplazados o modificados. Las fotos contenidas son meramente ilustrativas y no vinculantes.

## ADRENALINA, RENDIMIENTO, SEGURIDAD Y PASIÓN:

son las cuatro palabras claves que siempre han definido a Sparco en su actividad de Soporte técnico para equipos de automovilismo, principalmente **Redbull en F1**. De ahí la voluntad para apoyar el ambicioso proyecto de **'Acrobatica'** y al patrón Alberto Riva con la marca **"Sparco Teamwork"**, sinónimo de calidad y confianza en el trabajo en equipo.

Sparco TEAMWORK está junto a ACROBATICA no sólo para actividades deportivas en la **"Clase 40"**, sino también en la peculiar actividad de la empresa en el ámbito de la construcción, restauración y rehabilitación con el suministro de **calzado de seguridad y ropa de trabajo, todo ello personalizado 'Acrobatica'** para todo el personal.

