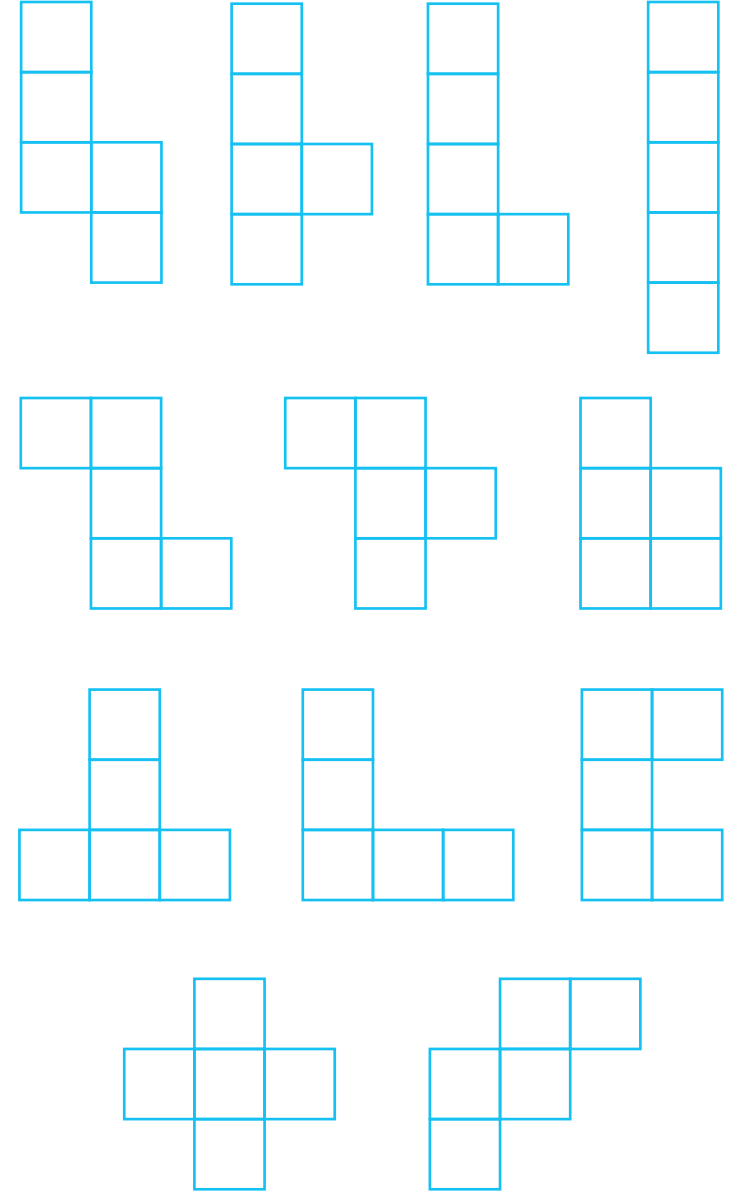
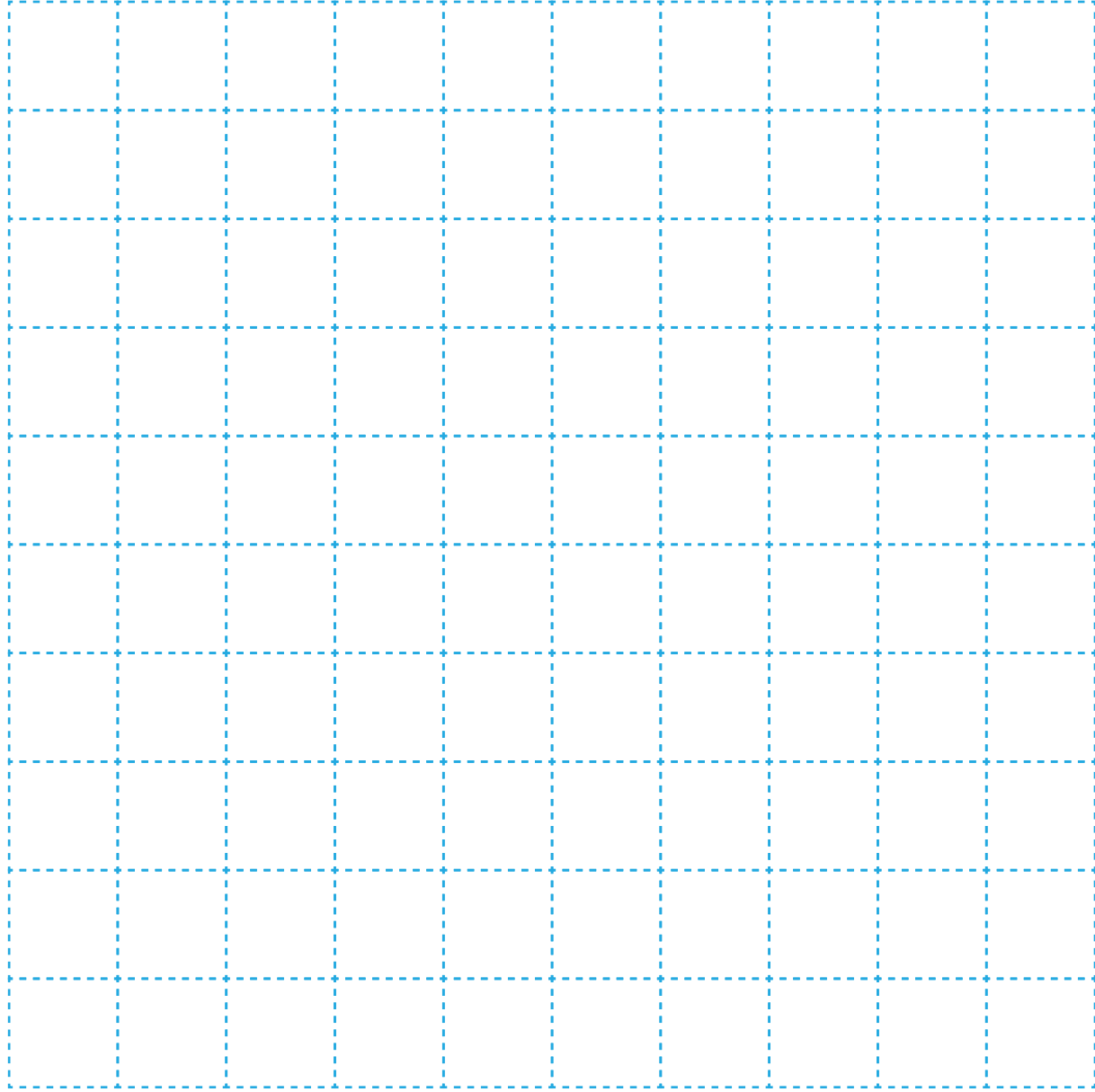


Pentwall

© Kanare_Abstract



© Kanare_Abstract

Pentwall

ペントウォール ゲームデザイン：加藤香流

対象人数：2人 / プレイ時間：約20分 / 対象年齢：8歳以上

ゲームの準備

1. ゲームシートを1枚印刷します。
2. プレイエリアを塗り分けられるように2色のペンを用意し、誰がどちらの色を使うかを決めます。1色のペンを使う場合は、ベタ塗りとストライプなど、互いに区別がつくようにうまく塗り分けてください。
3. 適当な方法で先手プレイヤーを決めます。

ゲームの目的

このゲームの目的はより広いテリトリーを獲得することです。テリトリーは、ゲームの終了時に塗られずに残っているプレイエリア内のスペースです。縦横でつながっている空白スペースは1つのテリトリーと見なされます。テリトリーのサイズは、そこに含まれているマス目の数です。

テリトリーは、それに辺で接している自分の色のマス目の数が多いほうのプレイヤーが獲得します（つまり自分の同じマス目が複数の辺で同じテリトリーに接している場合、1つ分としてカウントします）。接しているマス目がプレイヤー間で同数の場合、どちらのプレイヤーもそのテリトリーを獲得できません。

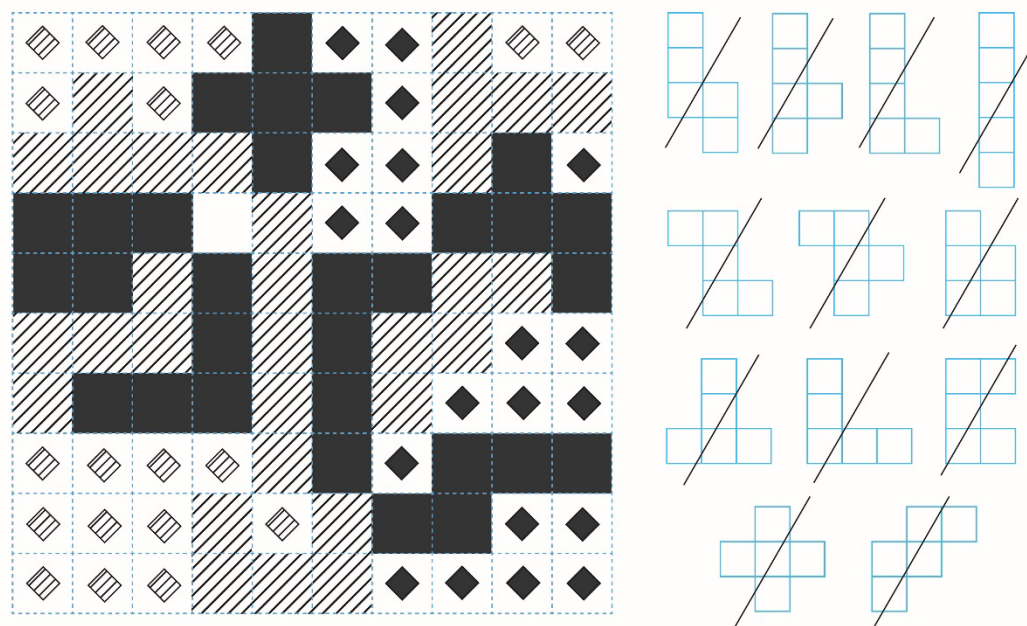
遊び方

1. 手番のプレイヤーは、まずプレイエリアの脇にある12種類のペントミノから1つを選びます。選ばれたペントミノは×マークや/マークで抹消し、以降どちらのプレイヤーも使用できないようにします。
2. 次に、1で選んだペントミノの形にあわせて、10×10マスのプレイエリアのどこかを自分の色で塗りつぶします。ペントミノの形は回転させたり、裏返したりすることができますが、すでに塗られているスペースに重ねたり、10×10マスのエリアをはみ出してはいけません。

3. 手番を交代しながら1～2を繰り返します。すべてのペントミノを使用するか、それ以上ペントミノの形を記入できなくなったらゲームを終了します。パスはできません。

勝利判定

1. 獲得したテリトリーの合計サイズが大きい方のプレイヤーが勝利します。
2. 合計サイズが同数の場合、各プレイヤーの一番大きいテリトリーを比較し、より大きいプレイヤーが勝利します。それも同数の場合は2番目、3番目というふうに比較していきます。（例：プレイヤー1のテリトリーのサイズが6、5、5、2、2、プレイヤー2のテリトリーのサイズが6、5、4、3、2の場合、プレイヤー1の勝ちです。）完全に同じであれば引き分けです。



終了したゲームの例。20 - 19 で黒のプレイヤーの勝利。