

キャンディ・チェーン

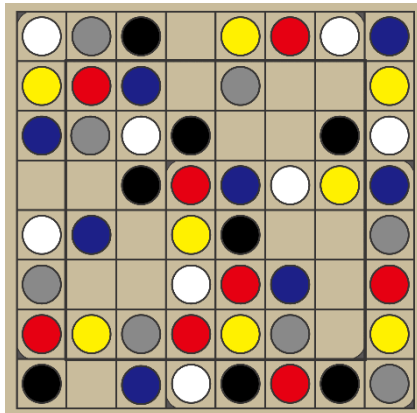
ゲームデザイン：加藤香流

プレイ人数：2 人用 / プレイ時間：約 20 分 / 対象年齢：8 歳以上

キャンディ・チェーンは、キャンディを表す 6 色のコマを使用するゲームです。プレイヤーは自分の担当する 3 色のうちの 1 色のコマを 1 個ないし 2 個ずつボードから取り除いていきます。先に自分の 3 色のうち 2 色のコマをすべて除去したプレイヤーが勝利しますが、ボード上のコマは常に一つに繋がってはいなくてもはなりません。

セットアップ

1 辺 5 マスの四角形のボードを使用します。一方のプレイヤーは、6 色のコマ各 8 個、計 48 個をボード上にランダムに配置します。このときすべてのコマは縦、横または斜めの隣接でひと繋がりにになっている必要があります。



(図 1) セットアップの例

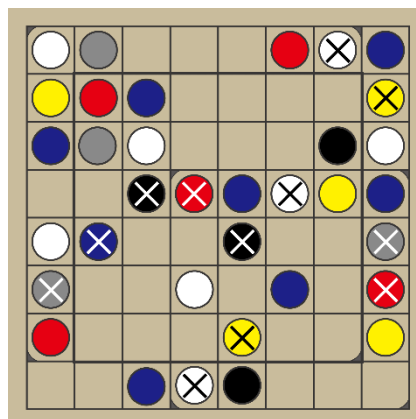
コマの色は白・黒・灰の組と赤・青・黄の組で分けられます。配置を行わなかったプレイヤーは先手を取るか、自分の担当する色の組を選ぶかを決定することができます。

ゲームプレイ

先手となったプレイヤーからはじめ、交互に手番を行います。手番では、自分の担当する色のコマを 1 個ないし 2 個ボードから削除します。2 個の場合、どちらも同じ色である必要があります。

先手の第一手のみ、削除するコマの数は 1 つに限定されません。以降は 1 つ削除するか 2 つ削除するかを選ぶことができます。合法手がない場合を除きパスはできません。

ゲームを通じて、コマは互いにひとつながりになったままである必要があります。コマのまとまりを分割するような削除を行うことはできません。



(図 2) バツ印のついたコマは、削除するとコマのまとまりが分割されてしまうため、この時点では削除できない。

ゲーム終了

自分の担当する 3 色のうち、いずれか 2 色のコマをすべてボードから削除したプレイヤーが勝利します。