

アパート

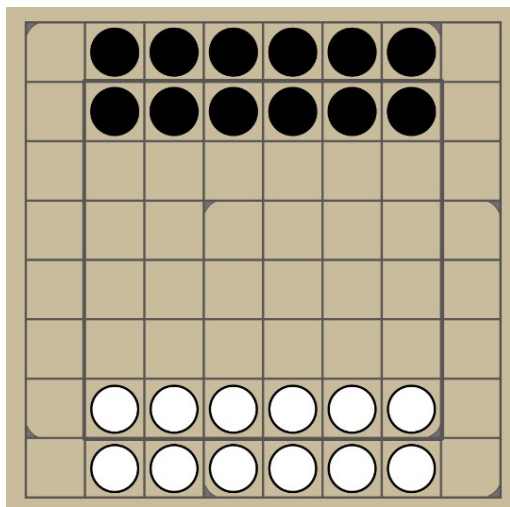
ゲームデザイン：加藤香流

プレイ人数：2人用 / プレイ時間：約20分 / 対象年齢：8歳以上

アパート (apart: 離れて) は、統合や接続とは逆の目的、つまりコマどうしがたがいに隣接しあわないようにする ko を目指すゲームです。アブストラクトゲームのなかでもこのような勝利条件をもつものは珍しく、過去にエントロピー (1994) など数例しか作られていません。

セットアップ

各色12個ずつのコマを下図のように配置します。ゲームで使用されるボードの範囲は8×8マスです。



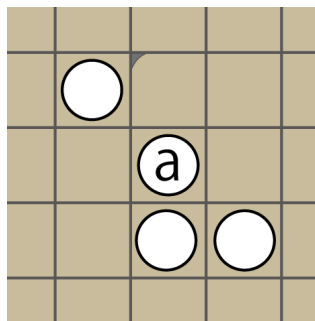
(図1) 初期配置

どちらのプレイヤーがどちらの色でプレイするかを適当な方法で決めます。

定義

- ・縦、横、斜めのいずれかで一直線に途切れなく連なっている同色のコマの列をラインと呼びます。ラインの長さは、そのラインに含まれているコマの総数です。単独のコマも長さ1のラインとみなされます。

- ・コマが縦、横、斜めいずれかに隣接するスペースに1歩移動することをシングルステップ、2マス以上の距離を移動することをジャンプと呼びます。



(図2)左図のaのコマは、左上-右下の斜線(長さ3)、右上-左下の斜線(長さ1)、垂直(長さ2)、水平(長さ1)の4つのラインに同時に属している。

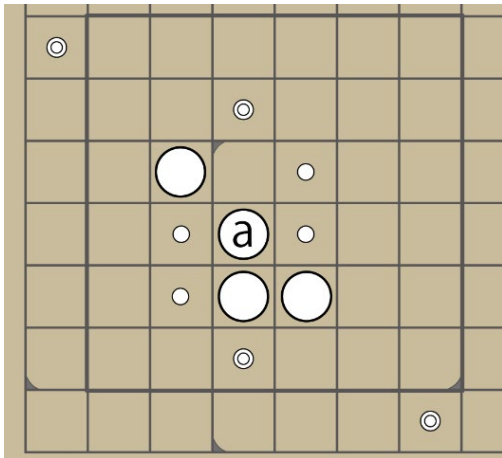
ゲームプレイ

白のプレイヤーからはじめ、交互に手番を行います。プレイヤーは以下に述べる移動ルールに従って自分のコマを1つ動かします。白の最初の手番のみ連続ジャンプは許可されません。パスはできません。

移動ルール

すべてのコマは、そのコマが属しているラインに沿った方向に、そのラインの長さに等しいマス数を移動します。間にあるコマは敵味方にかかわらず飛び越えます。

到着先のマスに敵のコマがある場合は、その敵コマを捕獲しゲームから除外します。自分のコマのあるマスへの移動はできません。



(図3) ドットはaのコマがシングルステップで移動できるマス、二重ドットはジャンプで移動できるマスを示す。

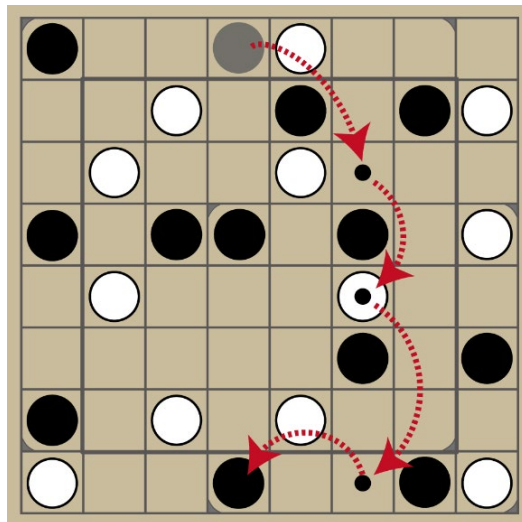
ジャンプ移動を行ったコマは、移動後の位置からもジャンプが可能な場合、同じ手番内でジャンプを続けることができます。ジャンプの回数に制限はありませんが、同一手番内で同じマスに2度着地することはできません。

連続ジャンプは強制ではなく、手番プレイヤーは任意のタイミングでジャンプを止めることができます。連続ジャンプの中にシングルステップを含むことはできません。

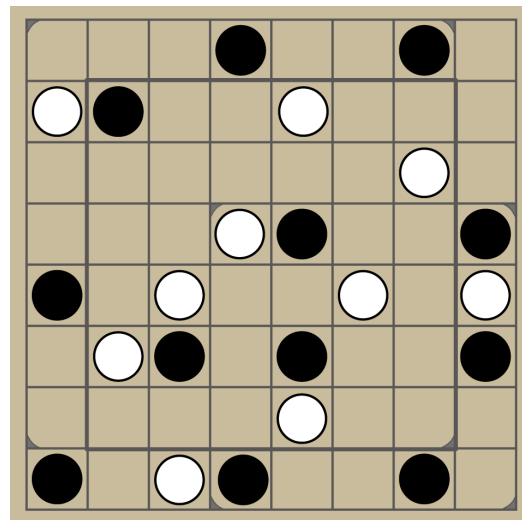
ゲームの終了

自分のすべてのコマが、縦、横、斜めで他の同色のコマと隣接していない状態になったプレイヤーがただちに勝利します。

両方のプレイヤーが同時にそのような状態になった場合、その移動を行ったプレイヤーの負けです。



(図4) 連続ジャンプの例。途中の着地点にある白のコマは捕獲される。



(図5) 黒の勝利