

アルクアッド

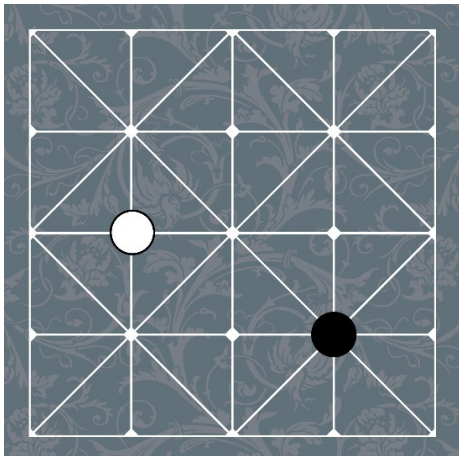
ゲームデザイン：加藤香流

プレイ人数：2人用 / プレイ時間：約15分 / 対象年齢：6歳以上

アルクアッドは、アルケルクのボードを使用するパターン作成ゲームです。自分のコマで正四角形を作ることを目指すシンプルなゲームですが、勝利条件を達成した後、相手に一手番だけ猶予が与えられることに特色があります。

セットアップ

5×5交点のアルケルクボードを使用します。まず一方のプレイヤーが白と黒のコマを1つずつボードに配置します。



(図1) 初期配置の例

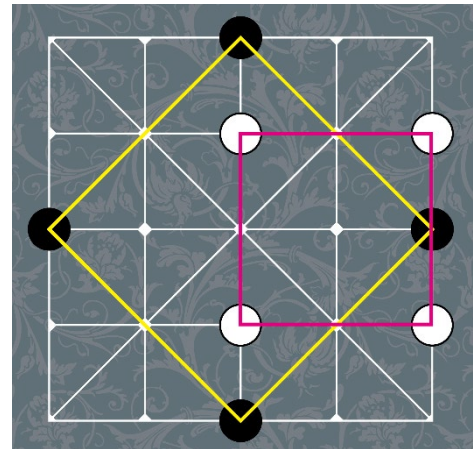
他方のプレイヤーは、配置をみて白でプレイするか黒でプレイするかを決めます。使用する色が決まったら、各プレイヤーは自分の色のコマを11個ずつ受け取ります。

ゲームプレイ

白のプレイヤーが先手となり、交互に手番を行います。手番のプレイヤーは、自分の色のコマを一つ、空いている交点に配置します。

配置によって自分の4つのコマを頂点とする正四角形が完成したら、「チェック」を宣言して相手に手番を譲ります。

なお正四角形は直立か、45度傾いているかのどちらかであり、各頂点はグリッドの線で結ばれていなくてはなりません。頂点を結ぶ線上に別のコマがあっても構いません。



(図2) 四角形の例

相手の「チェック」宣言を受けたプレイヤーは、通常通り自分のコマを1つ配置することができます。この配置によって相手よりも面積が大きい正四角形を作ることができれば逆転勝ち、それができなければチェックを宣言したプレイヤーの勝利になります。

どちらのプレイヤーも四角形を作れないままコマを置き切った場合は引き分けになります。

© 2024 Kanare Kato