



Macinacaffè  
*Coffeegrinders*



nuova

**SIMONELLI**

The coffee machines you can trust.

# L'arte della macinatura

Premessa di un espresso perfetto



**IT Senza una buona macinatura non si ottiene un buon caffè.**

Per questo Nuova Simonelli ha creato una gamma di macinini professionali che garantiscono un risultato all'altezza di ogni aspettativa.



**THE ART OF GRINDING**  
**The basis of a perfect espresso**

**EN** *Without a good grind you do not get a good cup of coffee.*  
For this Nuova Simonelli has created a range of grinders that ensure a professional result that lives up to all expectations.

**DIE KUNST DES MAHLENS**  
**Vorbedingung für einen perfekten Espresso**

**DE** *Ohne richtiges Mahlen kann kein guter Kaffee erzielt werden.*  
Deshalb hat Nuova Simonelli eine Reihe professioneller Kaffeemühlen entwickelt, die ein Ergebnis gewährleisten, das alle Erwartungen erfüllt.

**L'ART DE MOUDRE LE CAFÉ**  
**Prémisse pour un espresso parfait**

**FR** *Sans une bonne mouture, il est impossible d'obtenir un bon café.*  
C'est pour cette raison que Nuova Simonelli a créé une gamme de moulins à café professionnels qui garantissent un résultat à la hauteur de toute attente.

**EL ARTE DE LA MOLIENDA**  
**Preámbulo de un espresso perfecto**

**ES** *Sin una buena molienda no se obtiene un buen café.*  
Por eso Nuova Simonelli ha creado una gama de molinillos profesionales que garantizan un resultado optimal para cualquier expectativa.



On Demand

# QUALITÀ ASSICURATA

**IT** La macinatura all'istante è garanzia di freschezza e di fragranza. Il caffè non disperde i propri aromi esaltando le proprie caratteristiche. A seguito di approfondite ricerche, la Nuova Simonelli ha sviluppato un'ampia gamma di macinini on demand, dotati di tecnologie innovative che permettono di ottenere un'ottima macinatura con qualsiasi varietà di caffè ed una qualità costante nel tempo per un servizio impeccabile.

## QUALITY ASSURED

**EN** Instant grinding is a guarantee of freshness and fragrance. The coffee does not lose its aromas enhancing its essence. Following extensive research, Nuova Simonelli has developed a wide range of On Demand grinders, with innovative technology that gives an optimum grind with any type of coffee and consistent long term quality to give impeccable service.

## QUALITÉ GARANTIE

**FR** La mouture instantanée est synonyme de fraîcheur et de fragrance. Le café ne perd pas son arôme et exalte ses caractéristiques. Grâce à des recherches approfondies, Simonelli a développé une vaste gamme de moulins on demand, munis de technologies novatrices qui permettent d'obtenir une mouture excellente quelque soit la variété du café et une qualité durable et constante pour un service impeccable.

## SICHERE QUALITÄT

**DE** Das Mahlen "on demand" bei Bedarf ist eine Gewähr für Frische und Duft. Der Kaffee verliert sein Aroma nicht und verstärkt seine Merkmale. Nach sorgsamer Forschung hat Nuova Simonelli eine breite Reihe von Kaffeemühlen „on demand“ entwickelt, die mit innovativer Technologie ausgestattet sind und ein optimales Mahlen aller Kaffeesorten sowie eine gleichbleibende Qualität und tadellosen Betrieb gewährleisten.

## CALIDAD ASEGURADA

**ES** La molienda instantánea garantiza la frescura y la fragancia. El café no solo conserva los propios aromas sino también exalta las propias características. Después de una profunda investigación, la Nuova Simonelli ha desarrollado una amplia gama de molinillos on demand, con tecnología innovadora que permite de obtener una óptima molienda con cualquier variedad de café y una calidad constante a lo largo del tiempo para dar un servicio impecable.

1



## IT REGOLAZIONE MICROMETRICA DELLA MACINATURA

Questo sistema supera la tradizionale regolazione per “spazi intermedi” consentendo la possibilità di muoversi lungo tutta la linea di regolazione rendendo estremamente preciso il grado di macinatura desiderato.

2



## IT MACINE IN ACCIAI SPECIALI

Macine in titanio e acciai speciali che durano nel tempo. Ideate e realizzate con tecnologie innovative per garantire una macinatura efficace e costante in ogni momento della giornata.

Le macine Nuova Simonelli sono concepite per evitare il surriscaldamento del caffè preservandone i principi organolettici.

3



## IT FACILITÀ DI MANUTENZIONE E PULIZIA

I macinini Nuova Simonelli sono semplici nei settaggi, facili nella pulizia e veloci nella manutenzione.

Ad ogni intervento essi mantengono la regolazione della macinatura permettendo un veloce ripristino delle funzioni senza spreco di caffè.

4



## IT LCD DISPLAY MULTIFUNZIONE

Un sistema elettronico avanzato gestisce ogni fase della macinatura e offre al barista il controllo di ogni funzione. Un pannello comandi pratico e intuitivo garantisce la massima flessibilità di utilizzo.

5



## IT MACINATURA SENZA RESIDUI

I macinini Nuova Simonelli sono progettati per espellere tutto il caffè dalla camera di macinatura senza residui.

Questo garantisce caffè macinato sempre fresco, una qualità costante nel tempo ed assenza di surriscaldamento delle macine. La particolare inclinazione delle macine nel Mythos è stata ideata per garantire la completa fuoriuscita del caffè.

## Innovation that goes beyond L'innovation qui va outre

## Weiterführende innovation la innovación que va más allá

### EN MICROMETRIC GRINDING ADJUSTMENT

This system goes beyond the traditional "intermediate settings" allowing extremely precise grind size.

### FR RÉGLAGE MICROMÉTRIQUE DE LA MOUTURE

ce système dépasse le réglage traditionnel par "espaces intermédiaires" en offrant la possibilité de se déplacer tout au long de la ligne de réglage pour le degré de mouture désiré extrêmement précis.

### DE MIKROMETRISCHE EINSTELLUNG DER MAHLFEINHEIT

Dieses System geht über die traditionelle Einstellung in "Zwischenschritten" hinaus, denn es gestattet ein stufenloses Verstellen im gesamten Regelbereich, so dass der gewünschte Feinheitsgrad äußerst exakt bestimmt werden kann.

### ES REGULACIÓN MICROMÉTRICA DE LA MOLIENDA

Este sistema supera la tradicional regulación para "espacios intermedios" permitiendo la posibilidad de moverse a lo largo de toda la línea de regulación haciendo extremadamente preciso el grado de molienda obtenido.

### EN SPECIAL STEEL BURRS

Long lasting, titanium and special steel burrs. Designed and built with innovative technologies that guarantee effective grinding and consistent grinding all through the day. Nuova Simonelli grinders are designed to avoid overheating the coffee, so preserving the organoleptic values.

### FR MEULES SPÉCIALES EN ACIER

Meules spéciales en titane et en acier durables pendant le temps. Conçues et réalisées à travers des technologies nouvelles pour garantir une mouture efficace et constante à tout moment de la journée. Les meules Nuova Simonelli sont conçues pour éviter la surchauffe du café, en préservant ses principes organoleptiques.

### DE MAHLKÖRPER AUS SPEZIALSTAHL

Mahlkörper aus Titan und Spezialstahl mit sehr hoher Standzeit. Erdacht und mit innovativen Technologien realisiert, um in jedem Moment des Tages ein effizientes und gleichbleibendes Mahlen zu gewährleisten.

### ES MUELAS ESPECIALES DE ACERO

Muelas en titanio y aceros especiales de gran durabilidad. Ideadas y realizadas con tecnología innovadora para garantizar una molienda eficaz y constante en cada momento del día. Las muelas Nuova Simonelli están creadas para evitar el sobrecalentamiento del café conservando los principios organolépticos.

### EN EASY MAINTENANCE AND CLEANING

Nuova Simonelli grinders are simple to set up, easy to clean and quick to maintain. At each service a record is kept of the grinder's settings so it can be quickly restarted, with no waste of coffee.

### FR FACILITÉ D'ENTRETIEN ET DE NETTOYAGE

Les moulins à café Nuova Simonelli sont simples à régler, faciles à nettoyer et ils requièrent un entretien rapide. A chaque intervention, ils maintiennent le réglage de la mouture, en permettant le rétablissement rapide des fonctions sans gaspillage de café.

### DE EINFACHE INSTANDHALTUNG UND REINIGUNG

Die Kaffeemühlen Nuova Simonelli sind einfach einzustellen, leicht zu reinigen und rasch instandzuhalten. Bei jedem Eingriff behalten sie die eingestellte Mahlfeinheit bei und gestatten somit eine rasche Wiederherstellung der Funktion ohne Vergeudung von Kaffee.

### ES FACILIDAD DE MANTENIMIENTO Y LIMPIEZA

Los molinillos Nuova Simonelli tienen un sistema de configuración sencillo, se limpian de manera fácil y tienen un mantenimiento rápido. En cada intervención mantienen la regulación de la molienda permitiendo un restablecimiento rápido de las funciones sin residuos de café.

### EN MULTI-FUNCTION LCD DISPLAY

An advanced electronic system manages every step in the grinding, so the barista can control every function. A practical and intuitive control panel guarantees maximum flexibility of usage.

### FR AFFICHEUR LCD MULTIFONCTIONS

Un système électronique avancé gère chaque phase de la mouture et permet au barman de contrôler chaque fonction. Un panneau de commande pratique et intuitif garantit une flexibilité maximum d'utilisation.

### DE MULTIFUNKTIONS - LCD - DISPLAY

Ein fortschrittliches elektronisches System steuert alle Phasen des Mahlvorgangs und gestattet dem Barista die Kontrolle aller Funktionen. Ein praktisches, intuitives Bedienfeld gewährleistet höchste Einsatzflexibilität.

### ES PANTALLA ELECTRÓNICA MULTIFUNCIONAL LCD

Un sistema electrónico evolucionado que controla cada fase de la molienda y ofrece al barman el control de cada función. Un cuadro de mandos práctico e intuitivo garantiza la máxima flexibilidad en el uso.

### EN RESIDUE FREE GRINDING

Nuova Simonelli grinders are designed to expel all the coffee from the grinding chamber so there is no residue. This guarantees ground coffee that is always fresh, long lasting consistent quality and also prevents the burrs from overheating. The specific angle of the burrs in the Mythos is designed to ensure that all coffee is expelled.

### FR MOUTURE SANS RESIDUS

Les moulins à café Nuova Simonelli sont conçus pour expulser tout le café de la chambre de mouture sans aucun résidu. Cela garantit un café moulu toujours frais, une qualité constante dans le temps et l'absence de surchauffe des meules. L'inclinaison spéciale des meules du moulin Mythos a été conçue afin de garantir la sortie complète du café.

### DE MAHLEN OHNE RÜCKSTÄNDE

Die Kaffeemühlen Nuova Simonelli sind so ausgelegt, dass der gesamte Kaffee ohne Rückstände aus der Mahlkammer ausgestoßen wird. Dadurch wird gewährleistet, dass der Kaffee immer frisch gemahlen ist, dass die Qualität über der Zeit konstant bleibt und dass die Mahlkörper nicht heiß laufen.

### ES MOLIENDA SIN RESIDUOS

Los molinillos Nuova Simonelli están diseñados para expulsar todo el café de la cámara de molienda sin residuos. Esto garantiza un café molido siempre fresco, una calidad constante, duradera y sin que las muelas se sobrecalienten.

# Mythos One

## Il macinacaffè dei migliori baristi



**IT** Mythos One è il macinino on demand dedicato agli specialisti del caffè, il primo che incorpora l'innovativa Clima Pro Technology.

### THE GRINDER FOR THE BEST BARISTAS

**EN** Mythos One is an On Demand grinder dedicated to coffee specialists, the first to include Clima Pro Technology.

### DIE KAFFEEMÜHLE DER BESTEN BARISTAS

**DE** Mythos One ist eine Kaffeemühle für Kaffeespezialisten und die erste, die mit dem innovativen System Clima Pro Technology ausgestattet ist.

### LE MOULIN À CAFÉ DES MEILLEURS BARMANS

**FR** Mythos One est le moulin à café on demand destiné aux spécialistes du café, le premier modèle qui incorpore la nouvelle Clima Pro Technology.

### EL MOLINILLO DE CAFÉ DE LOS MEJORES BÁRMANES

**ES** Mythos One es el molinillo on demand dedicado a los especialistas del café, el primero que incorpora la innovadora Clima Pro Technology.

### Tecnologia Clima Pro

**IT** La nuova tecnologia con la gestione intelligente della temperatura garantisce una costanza della dose senza eguali.

#### CLIMA PRO TECHNOLOGY

**EN** New technology with thermal stability system that grants maximum consistency of each dose.

#### CLIMA PRO TECHNOLOGY

**FR** La nouvelle technologie à gestion "intelligente" de la température garantit une constance sans pareil de la dose.

#### CLIMA PRO TECHNOLOGY

**DE** Die neue Technologie mit intelligenter Temperaturregelung gewährleistet eine unvergleichliche Gleichförmigkeit der Dosen.

#### CLIMA PRO TECHNOLOGY

**ES** La nueva tecnología con la gestión inteligente de la temperatura garantiza una constancia de la dosis sin igual.

### Sistema di erogazione Clump Crusher

**IT** Elimina totalmente gli effetti dell'elettricità statica delle particelle di caffè macinato, garantendo la massima regolarità del flusso di uscita con qualsiasi tipo di caffè.

#### CLUMP CRUSHER

**EN** Total elimination of static cling from the ground particles. The dose is dropped into the center of the portafilter with less than a gram of grounds retained between doses, reducing the need to purge between doses and waste beans.

#### CLUMP CRUSHER

**DE** Beseitigt vollständig die statische Elektrizität der gemahlten Kaffeepartikel, so dass höchste Gleichmäßigkeit des Ausgangsflusses bei jeder Kaffeemischung gewährleistet ist.

#### CLUMP CRUSHER

**FR** Élimine entièrement les effets de l'électricité statique des particules de café moulu, en garantissant le maximum de régularité du flux de sortie quelque soit le type de café utilisé.

#### CLUMP CRUSHER

**ES** Elimina totalmente los efectos de la electricidad estática de las partículas de café molido, garantizando la máxima regularidad del flujo de salida con cualquier tipo de café.

### Regolazione micrometrica macinatura

**IT** Permette la regolazione micrometrica della macinatura ad intervalli continui rendendo estremamente preciso il grado di macinatura desiderato.

#### MICROMETRIC GRIND ADJUSTMENT

**EN** Allows for infinite and stepless control of grind coarseness.

#### MIKROMETRISCHE REGELUNG DER MAHLFEINHEIT

**DE** Gestattet die durchgängige Feineinstellung der Körnungsgröße, so dass die gewünschte Mahlfeinheit extrem genau eingestellt werden kann.

#### RÉGLAGE MICROMÉTRIQUE DE LA MOUTURE

**FR** Permet le réglage micrométrique de la mouture à intervalles continus, en assurant une précision extrême du degré de mouture désiré.

#### REGULACIÓN MICROMÉTRICA DE LA MOLIENDA

**ES** Permite la regulación micrométrica de la molienda a intervalos continuos haciendo extremadamente preciso el grado de molienda deseado.







# Mythos One



## Frontale ergonomico

**IT** Il nuovo frontale a vista consente al barista di avere sempre il pieno controllo di ogni operazione. Le luci LED garantiscono l'illuminazione della parte operativa anche in ambienti scarsamente illuminati.

### ERGONOMIC FRONT

**EN** Open lines of sight to the grounds dispensing and grind adjustment knob, along with the LED illuminated work space.

### FAÇADE ERGONOMIQUE

**FR** La nouvelle façade ouverte permet au barman de contrôler toujours parfaitement les opérations. Les LED lumineux garantissent l'éclairage de la partie opérationnelle même dans des lieux mal éclairés.

### ERGONOMISCHES FRONTTEIL

**DE** Das neue Frontteil gestattet es dem Barista, stets die Kontrolle über alle Vorgänge zu behalten. Die LEDs gewährleisten die Beleuchtung des Arbeitsbereichs auch in schwach beleuchteten Räumen.

### FRONTAL ERGONÓMICO

**ES** El nuevo frontal en vista permite al barman tener siempre total control de cada operación. Las luces LED garantizan la iluminación de la parte operativa incluido en lugares poco iluminados.

## Macine Long Life

**IT** Macine in titanio garantiscono una macinatura ancora più efficace e duratura (fino a 1200 Kg di caffè).

### LONG LIFE BURRS

**EN** Titanium burrs guarantee more efficient and long lasting grinding (up to 1200 Kg of coffee).

### MEULES LONG LIFE

**FR** Meules en titane qui garantissent une mouture encore plus efficace et durable (jusqu'à 1200 Kg de café).

### LONGLIFE-MAHLELEMENTE

**DE** Mahlkörper aus Titan gewährleisten ein noch wirksameres und gleichbleibendes Mahlen (bis zu 1200 kg Kaffee).

### MUELAS LONG LIFE

**ES** Muelas de titanio garantizan una molienda todavía más eficaz y duradera (hasta 1200 kg de café).

## Silenziosità

**IT** Nuove soluzioni tecniche assicurano estrema silenziosità operativa ed offrono una piacevole atmosfera nel coffee shop.

### QUIETNESS

**EN** New technical solutions ensure extreme operational silence and ensure a pleasant atmosphere in the coffee shop.

### SILENCE

**FR** Les nouvelles solutions techniques garantissent un silence extrême lors du fonctionnement du moulin à café et une atmosphère agréable et paisible dans l'établissement.

### SCHWEIGEN

**DE** Neue technische Lösungen gewährleisten extrem leisen Betrieb und schaffen eine angenehme Atmosphäre im Coffeeshop.

### SILENCIO

**ES** Nuevas soluciones técnicas aseguran un silencio máximo de trabajo y ofrecen una agradable atmósfera en la cafetería.

## Stop and Go

**IT** Permette al barista di parzializzare la dose a seconda delle sue preferenze.

### STOP AND GO

**EN** Allows the barista to pause the dose and resume grinding, as desired.

### STOP AND GO

**FR** Permet au barman de doser la dose selon ses préférences.

### STOP AND GO

**DE** Gestattet dem Barista die Entnahme von beliebigen Teil-Dosen.

### STOP AND GO

**ES** Permite al barman de reducir la dosis según las propias preferencias.

## Modalità barista

**IT** Permette di regolare la dose in real time senza dover entrare in programmazione.

### BARISTA MODE

**EN** Allows for dose adjustments of all three individual dose buttons, without having to enter the programming mode.

### FONCTION BARMAN

**FR** Permet de régler la dose en temps réel sans devoir accéder à la programmation.

### BARISTA-FUNKTION

**DE** Gestattet die Echtzeit-Einstellung der Dosis ohne die Programmierung aufrufen zu müssen.

### BARMAN MODE

**ES** Permite de regular la dosis en tiempo real sin tener que entrar en programación.



**LCD Display multifunzione**  
LCD multifunction Display

**Funzione stop & go**  
Stop & go function

**Funzione Barista**  
Barista's function

**Area di lavoro a vista**  
Exposed work area

**Sistema di erogazione Clump Crusher**  
Clump Crusher dispensing system

**On/Off**  
On/Off

**Forchetta portafiltro inox**  
Inox filter holder fork

**Campana ribassata da 1,3 kg**  
Lowered bean hopper (1,3 kg)

**Macinatura senza residui**  
Residue free grinding

**Sistema di raffreddamento**  
Cooling system

**Regolazione Micrometrica macinatura**  
Micrometric grinding regulation

**Macine Long Life**  
Long life burrs

**Gancio portafiltro**  
Portafilter hook

**Interruttore azionamento**  
Operating switch

**Motore da 800 W con sistema protezione**  
800 W engine with protection system

# Mythos

Assapora la fragranza e l'aroma dei chicchi di caffè



**IT** Mythos è il macinino on demand dedicato ai professionisti, locali con alto volume di vendita, coffee corners, coffee shops e ristoranti.

ENJOY THE FRAGRANCE AND THE AROMA OF COFFEE BEANS

**EN** Mythos is the on-demand grinder for professionals operating high-volume sales coffee corners, coffee shops and restaurants.

GENIESSEN SIE DEN DUFT UND DAS AROMA DER KAFFEEBOHNEN

**DE** Mythos ist die Kaffeemühle on demand für Profis, Lokale mit hohen Verkaufszahlen, Coffee Corners, Coffee Shops und Restaurants.

SAVOUREZ LA FRAGRANCE ET L'AROME DES GRAINS DE CAFÉ

**FR** Mythos est le moulin à café à la demande destiné aux professionnels, aux établissements à gros volumes de vente, aux coffee corners, aux coffeeshops et aux restaurants.

SABOREA LA FRAGANCIA Y EL AROMA DE LOS GRANOS DE CAFÉ

**ES** Mythos es el molinillo on demand dedicado a los profesionales, locales con alto volumen de venta, coffee corners, coffeeshops y restaurantes.



## Mythos PLUS

with dynamometric tamper

**IT** Se vuoi un'alta qualità costante su tutte le erogazioni

**EN** If you want consistently high quality with each extraction

**FR** Si tu veux une qualité haute et constante pour tous les cafés

**DE** Wenn sie bei jeder benutzung konstant hohe qualität erwarten

**ES** Si quieres una calidad alta y constante en todos los cafes



## Mythos BASIC

**IT** Se cerchi alte prestazioni al giusto prezzo

**EN** If you are looking for high performance at the right price

**FR** Si tu cherche une haute prestation au juste prix

**DE** Wenn sie ein optimales preis-leistungs-verhältnis suchen

**ES** Si buscas elevadas prestaciones a un precio justo

## CORRETTA PRESSATURA

PERFECT TAMPERING / CORRECT PRESSAGE / RICHTIGE ANPRESSUNG / PRENSADO CORRECTAMENTE

### Regolazione micrometrica della macinatura

**IT** Con Mythos si può regolare con la massima precisione la granulometria del caffè.

#### MICROMETRIC GRINDING ADJUSTMENT

**EN** Mythos allows precise grind adjustment.

#### MIKROMETRISCHE REGELUNG DER MAHLFEINHEIT

**DE** Dank Mythos und ihrem System lässt sich jede gewünschte Körnunggröße erzielen.

#### RÉGLAGE MICROMÉTRIQUE DE LA MOUTURE

**FR** Avec Mythos il est possible régler avec le maximum de précision la granulométrie du café.

#### REGULACIÓN MICROMÉTRICA DE LA MOLIENDA

**ES** Con Mythos es posible regular con máxima precisión la granulometría del café.



### Pressino dinamometrico regolabile

**IT** Il pressino consente di rendere più preciso e facile il lavoro del barista (disponibile solo nella versione PLUS).

#### DYNAMOMETRIC TAMPER

**EN** The tamper that makes any barista work simple and more consistent (only available in PLUS version).

#### PRESSEUR DYNAMOMÉTRIQUE RÉGLABLE

**FR** Le presseur permet de rendre le travail du barman plus précis et plus facile (disponible seulement dans la version PLUS).

#### EINSTELLBARER, DYNAMOMETRISCHER STOPFER

**DE** Dieser Stopfer macht die Arbeit des Barista's präziser und einfacher (nur in Plus-Ausführung verfügbar).

#### PRENSADO DINAMOMÉTRICO REGULABLE

**ES** El prensador permite que sea más preciso y fácil el trabajo del barista (disponible sólo en la versión PLUS).

### Macine Long Life

**IT** Macine con durata FINO A 3 volte superiore alla media (1200 kg) e macinatura ancora più efficace grazie ad una particolare lega di acciaio e titanio (solo versione PLUS).

#### LONG LIFE GRINDERS

**EN** Up to 3 times longer than the average duration (1200 kg) and even more effective grind through a particular steel and titanium alloy (only available in PLUS version).

#### MEULES LONG LIFE

**FR** Meules avec durée jusqu'à 3 fois supérieure de la moyenne (1200 kg) et mouture encore plus efficace grâce à un spécial alliage d'acier et de titane (version PLUS).

#### LONGLIFE-MAHLELEMENTE

**DE** Kaffeemühlen mit einer Standzeit, die Dreimal so hoch ist, wie der Durchschnitt (1200 kg), und noch effizienterem Mahlen dank der Verwendung von Stahllegierung und Titan (nur Version PLUS).

#### MUELAS LONG LIFE

**ES** Muelas con duración hasta 3 veces superior a la media (1200 kg) y molienda todavía más eficaz gracias al uso de una especial aleación de acero y titanio (solo en las versiones PLUS).



## FUNZIONI ELETTRONICHE

ELECTRONIC FUNCTIONS / FONCTIONS ÉLECTRONIQUES / ELEKTRONISCHE FUNKTIONEN / FUNCIONES ELECTRÓNICAS



### Stop & go

**IT** Possibilità di interrompere e poi riprendere l'erogazione di polvere di caffè fino al raggiungimento della dose programmata.

#### STOP & GO

**EN** The ability to pause and then resume the ground coffee supply until it reaches the right dosage.

#### STOP & GO

**FR** Possibilité d'interrompre puis de reprendre la distribution de poudre de café jusqu'à la dose programmée.

#### STOP & GO

**DE** Möglichkeit, die Abgabe von Kaffeepulver zu unterbrechen und dann wieder fortzusetzen, bis die programmierte Dosis erreicht ist.

#### STOP & GO

**ES** Posibilidad de interrumpir y después retomar la erogación de polvo de café hasta llegar a la dosis programada.

### Funzione Barista

**IT** Per i più esperti ed esigenti, questa funzione permette di modificare la dose con continuità e senza entrare e uscire dalla programmazione.

#### BARISTA FUNCTION

**EN** For the most experienced and demanding barista, it allows continuous dose changes without entering the programming.

#### FONCTION BARMAN

**FR** Pour les plus experts et les plus exigeants, elle permet de modifier la dose avec continuité sans entrer et sortir de la programmation.

#### BARISTA-FUNKTION

**DE** Für erfahrene und anspruchsvolle Benutzer. Gestattet eine kontinuierliche Änderung der Dosis, ohne die Programmierfunktion aufrufen und wieder verlassen zu müssen.

#### FUNCIÓN BARISTA

**ES** Para los más expertos y exigentes, permite modificar la dosis con continuidad y sin entrar y salir en el menú de programación.

### Low/high speed

**IT** Differenti velocità del motore in base alla frequenza d'uso del macinino per ottenere la migliore estrazione.

#### LOW/HIGH SPEED

**EN** Choose between two different motor speeds based on the frequency of use, to get the best extraction.

#### LOW/HIGH SPEED

**FR** Différentes vitesses du moteur selon la fréquence d'utilisation du moulin à café pour obtenir la meilleure extraction.

#### LOW/HIGH SPEED

**DE** Unterschiedliche Laufgeschwindigkeiten des Motors je nach Betriebshäufigkeit der Mühle, um bestmögliche Ergebnisse zu erzielen.

#### LOW/HIGH SPEED

**ES** Diferentes velocidades del motor según la frecuencia de uso del molinillo para obtener la mejor extracción.

### Dosatura elettronica

**IT** Possibilità di programmare e selezionare tre diversi dosaggi di polvere di caffè.

#### ELECTRONIC DOSING

**EN** Ability to program and select three different doses of ground coffee.

#### DOSAGE ÉLECTRONIQUE

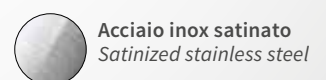
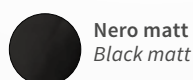
**FR** Possibilité de programmer et de sélectionner trois dosages différents de poudre de café.

#### ELEKTRONISCHE DOSIERUNG

**DE** Drei verschiedene Kaffeepulver-Dosierungen zu programmieren und anzuwählen.

#### DOSIFICACIÓN ELECTRÓNICA

**ES** Posibilidad de programar y seleccionar tres diferentes dosificaciones de café.



# MDJ on demand

## MDJ on demand, il macinino ancora più silenzioso



**IT** MDJ on demand è il macinino professionale che assicura alta qualità ai locali alto vendenti.

### MDJ ON-DEMAND, THE EVEN MORE SILENT COFFEE GRINDER

**EN** MDJ on-demand is a professional coffee grinder guaranteeing quality performance for high-turnover venues.

### MDJ ON DEMAND, LE MOULIN ENCORE PLUS SILENCIEUX

**FR** MDJ on demand est le moulin professionnel qui assure une haute qualité aux établissements qui vendent de grandes quantités de café.

### MDJ ON DEMAND, DIE NOCH LEISERE KAFFEEMÜHLE

**DE** MDJ on demand ist die professionelle Mühle, die Lokalen mit hohen Verkaufszahlen erstklassige Qualität garantiert.

### MDJ ON DEMAND, EL MOLINILLO TODAVÍA MÁS SILENCIOSO

**ES** MDJ on demand es el molinillo profesional que asegura alta calidad en los locales de altos niveles de venta.

## Silenzioso

**IT** MDJ ha un nuovo sistema di collocazione della parte meccanica all'interno della carrozzeria, basato sull'utilizzo di particolari "ammortizzatori", in grado di isolare il motore, con conseguente abbattimento delle emissioni acustiche.

### SILENT

**EN** MDJ features a new system for arranging the mechanical part inside the bodywork, based on the use of special 'shock-absorbers' that isolate the motor, resulting in lower noise emissions.

### SILENCIEUX

**FR** Le MDJ possède un nouveau système de positionnement de la partie mécanique à l'intérieur de la carrosserie, basé sur l'utilisation d'« amortisseurs » spéciaux en mesure d'isoler le moteur, avec pour conséquence une réduction des émissions sonores.

### LEISER BETRIEB

**DE** MDJ besitzt ein neues System für die Positionierung der Mechanik im Gehäuse, das auf der Verwendung spezieller „Dämpfer“ zur Isolierung des Motors beruht, wodurch die Geräuschemissionen reduziert werden.

### SILENCIOSA

**ES** MDJ tiene un nuevo sistema de colocación de la parte mecánica dentro de la carrocería, basado en el uso de elementos "amortiguadores" que aíslan el motor, con la consiguiente reducción de las emisiones acústicas.

## Solido e preciso

**IT** Con una carrozzeria interamente in acciaio inox, MDJ risulta un macinino molto robusto e durevole nel tempo.

### SOLID AND PRECISE

**EN** MDJ has a bodywork made entirely of stainless steel, making the machine sturdy and durable.

### SOLIDE ET PRÉCIS

**FR** Avec sa carrosserie entièrement en acier inox, le MDJ s'avère être un moulin très robuste et durable dans le temps.

### SOLIDE UND PRÄZISE

**DE** Mit einem vollständig aus Edelstahl gefertigten Gehäuse ist MDJ eine äußerst robuste und langlebige Kaffeemühle.

### SÓLIDO Y PRECISO

**ES** Con una carrocería totalmente de acero inoxidable, MDJ resulta un molinillo muy robusto y duradero.

## Regolazione micrometrica della macinatura

**IT** Con MDJ si può regolare con la massima precisione la granulometria del caffè.

### MICROMETRIC GRIND ADJUSTMENT

**EN** MDJ on demand allows precise grind adjustment.

### RÉGLAGE MICROMÉTRIQUE DE LA MOUTURE

**FR** MDJ on demand il est possible régler avec le maximum de précision la granulométrie du café.

### MIKROMETRISCHE REGELUNG DER MAHLFEINHEIT

**DE** Dank MDK on demand und ihrem System lässt sich jede gewünschte Kornunggröße erzielen.

### REGULACIÓN MICROMÉTRICA DE LA MOLIENDA

**ES** Con MDK on demand es posible regular con máxima precisión la granulometría del café.

## Gancio portafiltro

**IT** Il sistema di aggancio del portafiltro migliora l'efficienza del bar.

### PORTA FILTER HOOK

**EN** Hands-free grinding increases efficiency on the bar.

### ENGAGEMENT PORTE -FILTRE

**FR** Le nouveau système de fixation du porte-filtre améliore l'efficacité du bar.

### EINHÄNGESYSTEM

**DE** Das neue Einhängesystem des Siebhalters steigert die Effizienz des Lokals.

### ENGANCHE DEL PORTA FILTRO

**ES** El nuevo sistema de enganche del portafiltro mejora la eficiencia del bar.





Versione nero  
Black version



Nero  
Black



Rosso  
Red



Bianco  
White

# MDX on demand

## Il macinino ideale per locali di medie dimensioni



**IT** Il nuovo MDX on demand è un macinino professionale che assicura alta qualità ai locali di media produzione, fino a un massimo di 1,5 kg al giorno.

### THE IDEAL GRINDER FOR MEDIUM-SIZED LOCALES

**EN** The new MDX On Demand is a professional grinder that ensures high quality for medium sized locales, up to 1,5 kg per day.

### LE MOULIN IDÉAL POUR LES CAFÉS DE GRANDES DIMENSIONS

**FR** Le nouveau MDX on demand est un moulin à café professionnel qui garantit une haute qualité pour les établissements qui assurent une production moyenne, jusqu'à un maximum de 1,5 kg par jour.

### DIE IDEALE KAFFEEMÜHLE FÜR MITTELGROSSE LOKALE

**DE** Die neue MDX on demand ist eine professionelle Kaffeemühle, die in Lokalen mit einer durchschnittlichen Produktion von bis zu 1,5 kg pro Tag hohe Qualität sichert.

### EL MOLINILLO IDEAL PARA LOCALES DE DIMENSIÓN MEDIA

**ES** El nuevo MDX on demand es un molinillo profesional que asegura una calidad alta a los locales que tienen una producción media, hasta un máximo de 1,5 kg al día.

## Regolazione micrometrica macinatura

**IT** Permette la regolazione micrometrica della macinatura ad intervalli continui rendendo estremamente preciso il grado di macinatura desiderato.

### MICROMETRIC GRIND ADJUSTMENT

**EN** Allows for infinite and stepless control of grind coarseness.

### RÉGLAGE MICROMÉTRIQUE DE LA MOUTURE

**FR** Permet le réglage micrométrique de la mouture à intervalles continus, en assurant une précision extrême du degré de mouture désiré.

### MIKROMETRISCHE REGELUNG DER MAHLFEINHEIT

**DE** Gestattet die durchgängige Feineinstellung der Körnungsgröße, so dass die gewünschte Mahlfeinheit extrem genau eingestellt werden kann.

### REGULACIÓN MICROMÉTRICA DE LA MOLIENDA

**ES** Permite la regulación micrométrica de la molienda a intervalos continuos haciendo extremadamente preciso el grado de molienda deseado.

## Manutenzione semplificata

**IT** MDX è stato progettato per rendere agevole e veloce l'intervento tecnico. Tutto ciò si traduce in massima affidabilità e bassi costi di manutenzione.

### SIMPLIFIED MAINTENANCE

**EN** MDX is designed for easier and faster technical assistance. This means maximum reliability and low maintenance costs.

### ENTRETIEN SIMPLIFIÉ

**FR** MDX a été conçu pour rendre l'intervention du technicien simple et rapide. Tout cela se traduit en une fiabilité maximale et dans des coûts d'entretien réduits.

### VEREINFACHTE INSTANDHALTUNG

**DE** MDX wurde so entwickelt, dass sich technische Eingriffe bequem und rasch ausführen lassen. All dies sichert maximale Zuverlässigkeit und niedrige Instandhaltungskosten.

### MANTENIMIENTO SIMPLIFICADO

**ES** MDX ha sido proyectado para facilitar y agilizar la intervención técnica. Todo esto se traduce en máxima fiabilidad y bajos costes de mantenimiento.

## Display elettronico

**IT** Rende semplice e intuitivo il settaggio e il controllo della macinatura.

### ELECTRONIC DISPLAY

**EN** Makes setting and controlling the grinding simple and intuitive.

### AFFICHEUR ELECTRONIQUE

**FR** Pour un réglage et un contrôle simples et intuitifs de la mouture.

### ELEKTRONISCHES DISPLAY

**DE** Macht das Einstellen und die Kontrolle des Mahlvorgangs einfach und intuitiv.

### PANTALLA ELECTRÓNICA

**ES** Hace que la configuración y el control de la molienda sean sencillos e intuitivos.

## Gancio portafiltro

**IT** Il sistema di aggancio del portafiltro migliora l'efficienza del bar.

### PORTAFILTER HOOK

**EN** Hands-free grinding increases efficiency on the bar.

### ENGAGEMENT PORTE-FILTRE

**FR** Le nouveau système de fixation du porte-filtre améliore l'efficacité du bar.

### EINHÄNGESYSTEM

**DE** Das neue Einhängesystem des Siebhalters steigert die Effizienz des Lokals.

### ENGANCHE DEL PORTAFILTRO

**ES** El nuevo sistema de enganche del portafiltro mejora la eficiencia del bar.



**Campana trasparente da 1,2 kg**  
*Transparent bean hopper (1,2 kg)*

**Regolazione Micrometrica macinatura**  
*Micrometric grinding regulation*

**LCD Display multifunzione**  
*LCD multifunction Display*

**Pannello comandi facile e intuitivo**  
*Easy and intuitive control panel*

**Luce LED**  
*LED Light*

**Forchetta portafiltro inox**  
*Inox filter holder fork*

**Macine in acciaio speciale**  
*Special stainless steel burrs (flat 65 mm)*

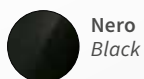
**Corpo in alluminio pressofuso con verniciatura epossidica**  
*Body in die-cast aluminium with epoxy paint*

**Gancio portafiltro**  
*Portafilter hook*

**Interuttore azionamento**  
*Operating switch*

**On/Off**  
*On/Off*

**Versione nero**  
*Black version*



**Nero**  
*Black*



**Rosso**  
*Red*



**Bianco**  
*White*

# Grinta

## Caffè macinato all'istante in piccoli volumi

### INSTANT GROUND COFFEE FOR SMALL VOLUMES

**EN** Grinta is the semi-professional on-demand grinder with automatic doser. Coffee is ground in the right quantity only when is needed, preserving the aroma of fresh coffee. This feature makes the Grinta ideal for locations with particular needs, as a second coffee grinder for low usage, as well as for all semi-professional needs at home and in the office.

### CAFÉ MOULU À L'INSTANT EN PETITES QUANTITÉS

**FR** Grinta est le moulin à café à la demande semi-professionnel avec dosage temporisé; le café est moulu dans la juste quantité seulement au moment où on veut préparer un café, en préservant ainsi la fragrance du café frais à peine moulu. De par cette caractéristique, Grinta résulte idéal pour les établissements qui ont des exigences particulières, pour des deuxième mélanges de café, pour des volumes de vente réduits et pour tous les usages semi-professionnels à la maison ou au bureau.

**IT** Grinta è il macinino on-demand semiprofessionale con dosatura temporizzata; il caffè viene macinato nella giusta quantità solo nel momento in cui si vuole preparare un caffè, preservando così la fragranza del caffè fresco. Per questa sua caratteristica Grinta risulta ideale per locali con esigenze particolari, per seconde miscele di caffè, per il basso consumo, e per tutti gli usi semi-professionali in casa e ufficio.

### INSTANT-MAHLEN VON KAFFEE IN KLEINEREN MENGEN

**DE** Grinta ist eine halbprofessionelle Mühle für das Mahlen von Kaffee on demand mit zeitgesteuerter Dosierung. Der Kaffee wird in der richtigen Menge erst dann gemahlen, wenn ein Kaffee zubereitet werden soll, so dass der ganze Duft der frischen Kaffeebohnen erhalten bleibt. Dank dieses Merkmals ist Grinta ideal für Lokale mit besonderen Anforderungen, für Zweit-Kaffeesorten, bei niedrigem Verbrauch und für alle halbprofessionellen Einsatzbereiche in Heim und Büro.

### CAFÉ MOLIDO AL INSTANTE EN PEQUEÑOS VOLÚMENES

**ES** Grinta es el molinillo on-demand semi-profesional con dosificación temporizada; el café es molido en la cantidad justa sólo en el momento en el que se quiere preparar un café, protegiendo la fragancia del café fresco. Por esta característica Grinta resulta ideal para locales con exigencias particulares, para segundas mezclas de café, por el bajo consumo, y para todos los usos semi-profesionales en casa y en la oficina.



### Manuale o temporizzato

**IT** Il Grinta è disponibile nella versione manuale e nella versione con dosatura temporizzata.

#### MANUAL OR AUTOMATIC

**EN** The Grinta is available in both manual and automatic versions that grind the same quantity of coffee every time.

#### MANUEL OU TEMPORISÉ

**FR** Le moulin à café Grinta est disponible dans la version manuelle ou temporisée qui moule chaque fois la même quantité de café.

#### MANUELL ODER ZEITGESTEUERT

**DE** Grinta steht sowohl in manueller als auch in zeitgesteuerter Ausführung zur Verfügung, welche stets die gleiche Menge Kaffee mahlt.

#### MANUAL O TEMPORIZADA

**ES** Grinta está disponible ya sea en la versión manual que en aquella temporizada, que cada vez muele la misma cantidad de café.

### Robusto e Potente

**IT** Il potente motore che agisce sulle macine da 50 mm, garantisce una macinatura uniforme senza surriscaldare eccessivamente il caffè.

#### RUGGED AND POWERFUL

**EN** The powerful motor controls 50-mm burrs, ensuring even grinding without overheating the coffee.

#### ROBUSTE ET PUISSANT

**FR** Le moteur puissant qui agit sur les meules de 50 mm garantit une mouture uniforme sans surchauffer excessivement le café.

#### ROBUST UND LEISTUNGSSTARK

**DE** Der leistungsstarke Motor treibt 50 mm große Mahlelemente an und gewährleistet ein gleichmäßiges mahlen, ohne übermäßige Erhitzung des Kaffees.

#### ROBUSTO Y POTENTE

**ES** El potente motor que actúa en las muelas de 50 mm, garantiza una molienda uniforme sin sobrecalentar excesivamente el café.

### Facile e professionale

**IT** Il suo design originale ed i colori lo rendono di facile abbinamento con macchine per caffè espresso professionali e/o semiprofessionali.

#### SIMPLE AND PROFESSIONAL

**EN** The original design and colors make it easy to match with professional or semi-professional espresso coffee machines.

#### FACILE ET PROFESSIONNEL

**FR** Son design original et ses couleurs lui permettent de s'associer facilement avec les machines à café espresso professionnelles et/ou semi-professionnelles.

#### LEICHT UND PROFESSIONELL

**DE** Das originelle Design und die Farben erleichtern die Kombination mit professionellen und/oder halbprofessionellen Espresso-Maschinen.

#### FÁCIL Y PROFESIONAL

**ES** Su diseño original y los colores hacen que se combine fácilmente con máquinas para café expreso profesionales y/o semi-profesionales.

**Campana trasparente da 0,5Kg**  
*Transparent bean hopper (0,5Kg)*

**Regolazione macinatura**  
*Grinding regulation*

**Sistema elettronico di dosatura temporizzata**  
*Temporized electronic dosing system*

**Motore elettrico ad alta potenza**  
*High power electric motor*

**Versione grigio**  
*Grey version*

**Macine (50 mm)**  
*50 mm burrs*

**Interuttore azionamento**  
*Operating switch*

**Vaschetta raccogli caffè estraibile**  
*Extractable coffee ground tray*



**Nero**  
*Black*



**Rosso**  
*Red*



**Grigio**  
*Grey*



**Cromo**  
*Chrome*

Macinadosatori  
*Grinder dosers*



# LA TRADIZIONE DELLA MACINATURA

## Antica quanto il caffè

**IT** *“Solamente se il pannello di polvere di caffè nel filtro è perfetto sarà possibile ottenere un espresso eccellente,”*

Così riportano alcuni manuali per baristi che ricordano quanto sia cruciale la macinatura nella preparazione di un espresso. Spesso, molto più di quanto si immagini, alcuni errori in tazza non dipendono dalla macchina, né dal caffè quanto dalla macinatura.

### THE ART OF GRINDING As old as coffee

**EN** *“Only if the ground coffee in the filter is perfect, you can get an excellent espresso,”*  
That is a barista manual quote and is a reminder of how important grinding is for the preparation of an espresso. Much more often than is thought, errors in the cup are not a result of the machine or the coffee, but of the grind.

### LA TRADITION DE LA MOUTURE Ancienne comme le café

**FR** *“Seulement si le panneau de poudre de café dans le filtre est parfait, il sera possible d’obtenir un espresso excellent,”*  
Voilà ce que reportent certains manuels pour barmans qui rappellent combien la mouture est importante pour la préparation d’un bon café espresso. Et souvent, bien au delà de ce qu’on imagine, certaines erreurs dans la tasse ne dépendent pas de la machine, ni du café mais de la mouture.

### DIE TRADITION DES MAHLENS So alt wie der Kaffee selbst

**DE** *“Nur wenn das Pulver im Sieb perfekt ist, kann ein exzellenter Espresso erzielt werden,”*  
So lautet es in einigen Barista- Handbüchern, die auf die wesentliche Bedeutung des Mahlvorgangs bei der Herstellung eines Espresso hinweisen. Eine nicht perfekte Tasse Espresso ist häufiger als man meinen könnte keine Frage der Maschine oder des Kaffees, sondern des Mahlvorgangs.

### LA TRADICIÓN DE LA MOLIENDA Antigua cuanto el café

**ES** *“Solamente si el panel de café molido en el filtro es perfecto será posible obtener un espresso excelente,”*  
De esta manera se expresan algunos manuales para baristas que recuerdan cuánto es crucial la molienda en la preparación de un espresso. A menudo, mucho más de cuánto se imagina, algunos errores en la taza no dependen de la máquina, ni del café sino de la molienda.

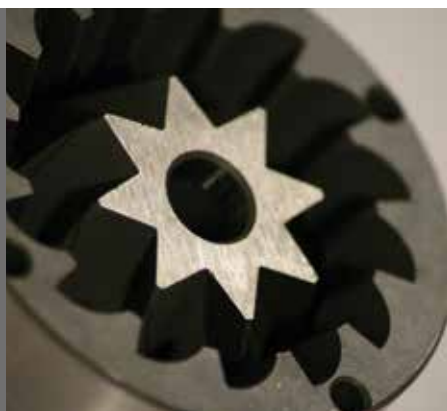
1



## IT REGOLAZIONE MICROMETRICA DELLA MACINATURA

Questo sistema supera la tradizionale regolazione per “spazi intermedi” consentendo la possibilità di muoversi lungo tutta la linea di regolazione rendendo estremamente preciso il grado di macinatura desiderato.

2



## IT MACINE CONICHE E PIANE

Macine in acciai speciali che durano nel tempo. Ideate e realizzate con tecnologie innovative che garantiscono una macinatura efficace e costante in ogni momento della giornata. Le macine Nuova Simonelli sono concepite per evitare il surriscaldamento del caffè preservandone i principi organolettici. **Coniche o piane** di diverse dimensioni per assecondare ogni bisogno produttivo.

3



## IT FACILITÀ DI MANUTENZIONE E PULIZIA

I macinini Nuova Simonelli sono semplici nei settaggi, facili nella pulizia e veloci nella manutenzione. Ad ogni intervento essi mantengono la regolazione della macinatura permettendo un veloce ripristino delle funzioni senza spreco di caffè.

4



## IT REGOLAZIONE ESTERNA DELLA DOSE

Nei macinadosatori Nuova Simonelli il sistema di regolazione della dose è esterno per permettere al barista di intervenire in ogni momento. Il contascatti laterale consente di verificare i caffè erogati.

5



## IT NETTA RIDUZIONE DEI RESIDUI DI CAFFÈ SULLE MACINE

I macinini Nuova Simonelli sono progettati per espellere tutto il caffè dalla camera di macinatura senza residui. Questo garantisce caffè macinato sempre fresco, una qualità costante nel tempo ed assenza di surriscaldamento delle macine. La particolare inclinazione delle macine nel Mythos è stata ideata per garantire la completa fuoriuscita del caffè.



# Features and benefits

## Caractéristiques et avantages

# Merkmale und vorteile

## Características y ventajas

### EN MICROMETRIC GRINDING ADJUSTMENT

This system goes beyond the traditional “intermediate settings” allowing extremely precise grind size.

### FR RÉGLAGE MICROMÉTRIQUE DE LA MOUTURE

ce système dépasse le réglage traditionnel par “espaces intermédiaires” en offrant la possibilité de se déplacer tout au long de la ligne de réglage pour le degré de mouture désiré extrêmement précis.

### DE MIKROMETRISCHE EINSTELLUNG DER MAHLFEINHEIT

Dieses System geht über die traditionelle Einstellung in “Zwischenschritten” hinaus, denn es gestattet ein stufenloses Verstellen im gesamten Regelbereich, so dass der gewünschte Feinheitsgrad äußerst exakt bestimmt werden kann.

### ES REGULACIÓN MICROMÉTRICA DE LA MOLIENDA

Este sistema supera la tradicional regulación para “espacios intermedios” permitiendo la posibilidad de moverse a lo largo de toda la línea de regulación haciendo extremadamente preciso el grado de molienda obtenido.

### EN CONICAL AND FLAT GRINDERS

Special Stainless Steel Grinders that are long-lasting. Designed and built with innovative technologies that guarantee effective grinding and consistent grinding all through the day. Nuova Simonelli grinders are designed to avoid overheating the coffee, so preserving the organoleptic values. **Conical or flat**, of different sizes, to meet any production need.

### FR MEULES CONIQUES ET PLATES

Meules spéciales en titane et en acier durables pendant le temps. Conçues et réalisées à travers des technologies nouvelles pour garantir une mouture efficace et constante à tout moment de la journée. Les meules Nuova Simonelli sont conçues pour éviter la surchauffe du café. **Coniques ou plates**, pour répondre à toutes les exigences de production.

### DE MAHLKÖRPER AUS SPEZIALSTAHL

Mahlkörper aus Titan und Spezialstahl mit sehr hoher Standzeit. Erdacht und mit innovativen Technologien realisiert, um in jedem Moment des Tages ein effizientes und gleichbleibendes Mahlen zu gewährleisten. Die Kaffeemühlen von Nuova Simonelli sind so konzipiert, dass das Erhitzen des Kaffees vermieden wird. **Kegelförmig oder flach** in unterschiedlichen Größen für jeden Produktionsbedarf.

### ES MUELAS CONICAS Y PLANAS

Muelas en titanio y aceros especiales de gran durabilidad. Ideadas y realizadas con tecnología innovadora para garantizar una molienda eficaz y constante en cada momento del día. Las muelas Nuova Simonelli están creadas para evitar el sobrecalentamiento del café. **Cónicas o planas** para satisfacer todas las necesidades de producción.

### EN EASY MAINTENANCE AND CLEANING

Nuova Simonelli grinders are simple to set up, easy to clean and quick to maintain. At each service a record is kept of the grinder's settings so it can be quickly restarted, with no waste of coffee.

### FR FACILITÉ D'ENTRETIEN ET DE NETTOYAGE

Les moulins à café Nuova Simonelli sont simples à régler, faciles à nettoyer et ils requièrent un entretien rapide. A chaque intervention, ils maintiennent le réglage de la mouture, en permettant le rétablissement rapide des fonctions sans gaspillage de café.

### DE EINFACHE INSTANDHALTUNG UND REINIGUNG

Die Kaffeemühlen Nuova Simonelli sind einfach einzustellen, leicht zu reinigen und rasch instandzuhalten. Bei jedem Eingriff behalten sie die eingestellte Mahlfeinheit bei und gestatten somit eine rasche Wiederherstellung der Funktion ohne Vergeudung von Kaffee.

### ES FACILIDAD DE MANTENIMIENTO Y LIMPIEZA

Los molinillos Nuova Simonelli tienen un sistema de configuración sencillo, se limpian de manera fácil y tienen un mantenimiento rápido. En cada intervención mantienen la regulación de la molienda permitiendo un restablecimiento rápido de las funciones sin residuos de café.

### EN EXTERNAL DOSE ADJUSTMENT

Nuova Simonelli grinders have an external system to regulate doses so the barista can change these at any time. The counter on the side means the number of coffees served can be easily checked.

### FR RÉGLAGE EXTERNE DE LA DOSE

Sur les mouleurs-doseurs de Nuova Simonelli, le système de réglage de la dose est externe afin de permettre au barman d'intervenir à tout moment. Le compteur latéral permet de vérifier le nombre de cafés distribués.

### DE EXTERNE EINSTELLUNG DER DOSIS

Bei den Dosiermühlen von Nuova Simonelli befindet sich das System zur Einstellung der Dosis außen, so dass sie für den Barista jederzeit zugänglich ist. Der seitlich angebrachte Zähler gestattet die Kontrolle der ausgegebenen Tassen Kaffee.

### ES REGULACIÓN EXTERNA DE LA DOSIS

En los molinillos dosificadores Nuova Simonelli el sistema de regulación de la dosis es externo para permitir al barman la intervención en cualquier momento. El contador lateral permite comprobar los cafés que se han dispensado.

### EN RESIDUE FREE GRINDING

Nuova Simonelli grinders are designed to expel all the coffee from the grinding chamber so there is no residue. This guarantees ground coffee that is always fresh, long lasting consistent quality and also prevents the burrs from overheating.

### FR MOUTURE SANS RESIDUS

Les moulins à café Nuova Simonelli sont conçus pour expulser tout le café de la chambre de mouture sans aucun résidu. Cela garantit un café moulu toujours frais, une qualité constante dans le temps et l'absence de surchauffe des meules.

### DE MAHLEN OHNE RÜCKSTÄNDE

Die Kaffeemühlen Nuova Simonelli sind so ausgelegt, dass der gesamte Kaffee ohne Rückstände aus der Mahlkammer ausgestoßen wird. Dadurch wird gewährleistet, dass der Kaffee immer frisch gemahlen ist, dass die Qualität über der Zeit konstant bleibt und dass die Mahlkörper nicht heiß laufen.

### ES MOLIENDA SIN RESIDUOS

Los molinillos Nuova Simonelli están diseñados para expulsar todo el café de la cámara de molienda sin residuos. Esto garantiza un café molido siempre fresco, una calidad constante, duradera y sin que las muelas se sobrecalienten.

# MDJ

## MDJ, il macinadosatore silenzioso, robusto e preciso



**IT** Ha una meccanica che lo rende flessibile, silenzioso, robusto e preciso. Il macinadosatore MDJ è in grado di rispondere alle esigenze dei professionisti del caffè.

### MDJ, THE SILENT SOLID AND PRECISE GRINDER-DOSER

**EN** The machine design yields a product that is flexible, silent, solid and precise. The MDJ grinder-doser is capable of meeting the expectations of coffee professionals.

### MDJ, DIE LEISE, ROBUSTE UND PRÄZISE DOSIERMÜHLE

**DE** Die Mechanik sorgt für einen flexiblen, leisen, robusten und präzisen Betrieb. Die Dosiermühle MDJ erfüllt die Anforderungen der Profis der Kaffeebranche.

### MDJ, LE MOULIN DOSEUR SILENCIEUX, ROBUSTE ET PRÉCIS

**FR** Sa mécanique le rend flexible, silencieux, robuste et précis. Le moulin doseur MDJ est en mesure de répondre aux exigences des professionnels du café.

### MDJ, LO MOLINILLO-DOSIFICADOR SILENCIOSO, ROBUSTO Y PRECISO

**ES** Tiene una mecánica que la hace flexible, silenciosa, robusta y precisa. El molinillo-dosificador MDJ responde a las necesidades de los profesionales del café.

## Silenzioso

**IT** MDJ ha un nuovo sistema di collocazione della parte meccanica all'interno della carrozzeria, basato sull'utilizzo di particolari "ammortizzatori", in grado di isolare il motore, con conseguente abbattimento delle emissioni acustiche.

### SILENT

**EN** MDJ features a new system for arranging the mechanical part inside the bodywork, based on the use of special 'shock-absorbers' that isolate the motor, resulting in lower noise emissions.

### SILENCIEUX

**FR** Le MDJ possède un nouveau système de positionnement de la partie mécanique à l'intérieur de la carrosserie, basé sur l'utilisation d'« amortisseurs » spéciaux en mesure d'isoler le moteur, avec pour conséquence une réduction des émissions sonores.

### LEISER BETRIEB

**DE** MDJ besitzt ein neues System für die Positionierung der Mechanik im Gehäuse, das auf der Verwendung spezieller „Dämpfer“ zur Isolierung des Motors beruht, wodurch die Geräuschemissionen reduziert werden.

### SILENCIOSO

**ES** MDJ tiene un nuevo sistema de colocación de la parte mecánica dentro de la carrocería, basado en el uso de elementos "amortiguadores" que aíslan el motor, con la consiguiente reducción de las emisiones acústicas.

## Solido e preciso

**IT** Con una carrozzeria interamente in acciaio inox, MDJ risulta un macinino molto robusto e durevole nel tempo.

### SOLID AND PRECISE

**EN** MDJ has a bodywork made entirely of stainless steel, making the machine sturdy and durable.

### SOLIDE ET PRÉCIS

**FR** Avec sa carrosserie entièrement en acier inox, le MDJ s'avère être un moulin très robuste et durable dans le temps.

### SOLIDE UND PRÄZISE

**DE** Mit einem vollständig aus Edelstahl gefertigten Gehäuse ist MDJ eine äußerst robuste und langlebige Kaffeemühle.

### SÓLIDO Y PRECISO

**ES** Con una carrocería totalmente de acero inoxidable, MDJ resulta un molinillo muy robusto y duradero.

## Regolazione micrometrica della macinatura

**IT** Con MDJ si può regolare con la massima precisione la granulometria del caffè.

### MICROMETRIC GRIND ADJUSTMENT

**EN** MDJ allows precise grind adjustment.

### RÉGLAGE MICROMÉTRIQUE DE LA MOUTURE

**FR** Avec MDJ il est possible régler avec le maximum de précision la granulométrie du café.

### MIKROMETRISCHE REGELUNG DER MAHLFEINHEIT

**DE** Dank MDJ und ihrem System lässt sich jede gewünschte Kornungsgröße erzielen.

### REGULACIÓN MICROMÉTRICA DE LA MOLIENDA

**ES** Con MDJ es posible regular con máxima precisión la granulometría del café.

## Regolazione volumetrica esterna della dose

**IT** Il sistema di registrazione volumetrica della dose è esterno per facilitare la fase di regolazione.

### VOLUMETRIC DOSE ADJUSTMENT

**EN** External and volumetric calibration system to simplify adjustments.

### RÉGLAGE VOLUMÉTRIQUE DE LA DOSE

**FR** Système de réglage externe et volumétrique pour faciliter la phase de réglage.

### VOLUMETRISCH DOSIERUNG EINSTELLUNG

**DE** Externes Volumetrisch Dosierung Einstellung, die erleichtert die Anpassung Phase.

### REGULACIÓN DE LA DOSIS

**ES** Sistema de registro externo para facilitar la fase de regulación.



**Campana trasparente da 1,6 kg**  
*Transparent bean hopper (1,6 kg)*

**Regolazione Micrometrica macinatura**  
*Micrometric grinding regulation*

**Contatore dosi**  
*Doses counter*

**Dosatore in metallo**  
*Metal doser*

**Regolazione esterna della dose**  
*External dosage regulator*

**Forchetta portafiltro inox**  
*Inox filter holder fork*

**Sistema sicurezza estrazione campana**  
*Bean hopper's extraction safety system*

**Macine piane 75 mm**  
*Flat burrs 75 mm*

**Corpo in alluminio pressofuso con verniciatura epossidica**  
*Body in die-cast aluminum with epoxy paint*

**Leva dosatore in metallo**  
*Metal doser lever*

**Interuttore azionamento**  
*Operating switch*

**Versione rosso**  
*Red version*



**Nero**  
*Black*



**Rosso**  
*Red*



**Bianco**  
*White*

# MDK

## MDK, il macinino conico dall'elevata produttività



**IT** MDK è il macinadosatore tradizionale di alta gamma in grado di soddisfare i bisogni dei locali alto vendenti.

**MDK, THE CONICAL BURR COFFEE GRINDER GUARANTEEING HIGH PRODUCTIVITY**

**EN** MDK is a traditional high-range grinder-doser capable of satisfying the needs of high-turnover venues.

**MDK, DIE KONISCHE KAFFEEMÜHLE MIT HOHER PRODUKTIVITÄT**

**DE** MDK ist die traditionelle Dosiermühle im gehobenen Leistungssegment, welche die Anforderungen von Lokalen mit hohen Verkaufszahlen erfüllt.

**MDK, LE MOULIN CONIQUE À HAUTE PRODUCTIVITÉ**

**FR** MDK est le moulin doseur traditionnel haut de gamme en mesure de répondre aux besoins des établissements qui vendent de grandes quantités de café.

**MDK, EL MOLINILLO CÓNICO DE ALTA PRODUCTIVIDAD**

**ES** MDK es el molinillo-dosificador tradicional de alta gama que responde a las necesidades de los locales de altos niveles de venta.

### Macine coniche

**IT** MDK installa macine coniche in acciaio temprato in grado di garantire massima precisione e una lunga durata.

#### CONICAL BURRS

**EN** MDK mounts tempered steel conical burrs guaranteeing maximum precision and long-lasting operation.

#### MEULES CONIQUES

**FR** Le MDK présente meules coniques en acier trempé en mesure de garantir une précision maximale et une longue durée de vie.

#### KEGELMAHLWERKE

**DE** MDK verbaut Kegelmahlwerke aus gehärtetem Stahl, die höchste Präzision und eine lange Lebensdauer gewährleisten.

#### MUELAS CÓNICAS

**ES** MDK instala muelas cónicas de acero templado adecuadas para garantizar la máxima precisión y una larga duración.

### Regolazione micrometrica della macinatura

**IT** Con MDK si può regolare con la massima precisione la granulometria del caffè.

#### MICROMETRIC GRIND ADJUSTMENT

**EN** MDK on demand allows precise grind adjustment.

#### RÉGLAGE MICROMÉTRIQUE DE LA MOUTURE

**FR** MDK on demand il est possible régler avec le maximum de précision la granulométrie du café.

#### MIKROMETRISCHE REGELUNG DER MAHLFEINHEIT

**DE** Dank MDK on demand und ihrem System lässt sich jede gewünschte Kornungsgröße erzielen.

#### REGULACIÓN MICROMÉTRICA DE LA MOLIENDA

**ES** Con MDK on demand es posible regular con máxima precisión la granulometría del café.

### Alta produttività a bassi giri

**IT** Grandi volumi di produzione sono garantiti dalla potenza del motore e dal particolare profilo delle macine.

#### HIGH PRODUCTIVITY AT LOW SPEED

**EN** Large volumes of ground due to engine power and to particular burrs profile.

#### HAUTE PRODUCTIVITÉ À BAS RÉGIME

**FR** Gros volumes de mouture grâce à la puissance du moteur et le profil particulier des meules.

#### HOHE PRODUKTIVITÄT BEI NIEDRIGER DREHZAHL

**DE** Großes Mahlvolumen dank leistungsstarkem Motor und Mahlwerkprofil.

#### ALTA PRODUCTIVIDAD A BAJAS REVOLUCIONES

**ES** Grandes volúmenes de molienda gracias a la potencia del motor y al diseño de las muelas.

### Regolazione della dose

**IT** Sistema di registrazione esterno per facilitare la fase di regolazione.

#### DOSE ADJUSTMENT

**EN** External calibration system to simplify adjustments.

#### RÉGLAGE DE LA DOSE

**FR** Système de réglage externe pour faciliter la phase de réglage.

#### REGELUNG DER DOSIS

**DE** Externes Einstellsystem zur Erleichterung der Regelphase.

#### REGULACIÓN DE LA DOSIS

**ES** Sistema de registro externo para facilitar la fase de regulación.



Versione nero  
Black version



Nero  
Black



Rosso  
Red



Bianco  
White

# MDX

## La scelta professionale per una produzione media



**IT** Con la regolazione della macinatura e della quantità del caffè, MDX è il macinino dedicato ai locali medio vendenti con una produzione giornaliera fino a 1,5 kg di caffè.

### THE PROFESSIONAL CHOICE FOR STANDARD PRODUCTION

**EN** With the ability to adjust the grind and the quantity of the coffee, the MDX grinder is designed for locations with standard volumes, with a daily production up to 1,5 kgs of coffee.

### LE CHOIX PROFESSIONNEL POUR UNE PRODUCTION MOYENNE

**FR** Avec le réglage de la mouture et de la quantité du café, MDX est le moulin à café destiné aux établissements à volumes moyens de vente avec une production quotidien jusqu'à 1,5 kg de café.

### DIE PROFESSIONELLE WAHL FÜR MITTLERE PRODUKTIONSLEISTUNGEN

**DE** Dank Regelung der Mahlfeinheit und der Kaffee-Menge ist MDX mit einer Stundenleistung bis 1,5 kg Kaffee eine Kaffeemühle, die speziell für Lokale mit mittleren Verkaufszahlen geeignet ist.

### LA ELECCIÓN PROFESIONAL PARA UNA PRODUCCIÓN MEDIA

**ES** Con la regulación de la molienda y del gramaje del café, MDX es el molinillo dedicado a los locales de ventas medias con una productividad diaria hasta 1,5 kg de café.

## Regolazione micrometrica della macinatura

**IT** Con MDX si può regolare con la massima precisione la granulometria del caffè.

### MICROMETRIC GRIND ADJUSTMENT

**EN** MDX allows precise grind adjustment.

### RÉGLAGE MICROMÉTRIQUE DE LA MOUTURE

**FR** Avec MDX il est possible régler avec le maximum de précision la granulométrie du café.

### MIKROMETRISCHE REGELUNG DER MAHLFEINHEIT

**DE** Mit MDX kann jede gewünschte Körnungsgröße erzielt werden.

### REGULACIÓN MICROMÉTRICA DE LA MOLIENDA

**ES** Con MDX es posible regular con máxima precisión la granulometría del café.

## Regolazione della dose

**IT** Sistema di registrazione esterno per facilitare la fase di regolazione.

### DOSE ADJUSTMENT

**EN** External calibration system to simplify adjustments.

### RÉGLAGE DE LA DOSE

**FR** Système de réglage externe pour faciliter la phase de réglage.

### REGELUNG DER DOSIS

**DE** Externes Einstellsystem zur Erleichterung der Regelphase.

### REGULACIÓN DE LA DOSIS

**ES** Sistema de registro externo para facilitar la fase de regulación.

## Manuale o automatico

**IT** Disponibile sia nella versione ad azionamento manuale sia quella ad azionamento automatico.

### MANUAL OR AUTOMATIC

**EN** Available as both manually and automatically operated.

### MANUEL OU AUTOMATIQUE

**FR** Disponible dans la version à actionnement manuel et dans la version automatique.

### HAND- ODER AUTOMATIKBETRIEB

**DE** Steht sowohl in Ausführung mit Hand- als auch in Ausführung mit automatischer Betätigung zur Verfügung.

### MANUAL O AUTOMÁTICO

**ES** Disponible ya sea en la versión por accionamiento manual que por accionamiento automático.

## Manutenzione semplificata

**IT** MDX è stato progettato per rendere agevole e veloce l'intervento tecnico. Tutto ciò si traduce in massima affidabilità e bassi costi di manutenzione.

### SIMPLIFIED MAINTENANCE

**EN** MDX is designed for easier and faster technical assistance. This means maximum reliability and low maintenance costs.

### ENTRETIEN SIMPLIFIÉ

**FR** MDX a été conçu pour rendre l'intervention du technicien simple et rapide. Tout cela se traduit en une fiabilité maximale et dans des coûts d'entretien réduits.

### VEREINFACHTE INSTANDHALTUNG

**DE** MDX wurde so entwickelt, dass sich technische Eingriffe bequem und rasch ausführen lassen. All dies sichert maximale Zuverlässigkeit und niedrige Instandhaltungskosten.

### MANTENIMIENTO SIMPLIFICADO

**ES** MDX ha sido proyectado para facilitar y agilizar la intervención técnica. Todo esto se traduce en máxima fiabilidad y bajos costes de mantenimiento.

**Campana in polycarbonato (1 kg)**  
*Policarbonated bean hopper (1 kg)*

**Regolazione Micrometrica macinatura**  
*Micrometric grinding adjustment*

**Corpo dosatore in alluminio cromato**  
*Chrome dispenser body*

**Regolazione esterna della dose**  
*External dosage regulator*

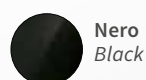
**Versione nero**  
*Black version*

**Macine in acciaio speciale (piane 65 mm)**  
*Special stainless steel burrs (flat 65 mm)*

**Corpo in alluminio pressofuso con verniciatura epossidica**  
*Body in die-cast aluminum with epoxy paint*

**Leva dosatore rivestita in gomma antiscivolo**  
*Ergonomic dispenser lever with rubber coating*

**Interuttore azionamento**  
*Operating switch*



**Nero**  
*Black*



**Rosso**  
*Red*



**Bianco**  
*White*

# MCF

## Un piccolo macinino dal cuore professionale

### A SMALL MILL WITH THE HEART OF A PROFESSIONAL

**EN** MCF is the right grinder for semi-professionals looking for high quality performance not related to large quantities of coffee (up to 0.5 kg/day). It is suitable both for professional use (eg decaffeinated coffee) and for home use.

### UN PETIT MOULIN À CAFÉ AU CŒUR PROFESSIONNEL

**FR** MCF est le moulin à café semi-professionnel indiqué pour ceux qui sont à la recherche de performances qualitatives élevées même s'ils ne produisent pas de gros volumes de café (jusqu'à 0,5 kg/jour). De par ses caractéristiques, il est indiqué aussi bien à un usage professionnel (ex. décaféiné) qu'à l'emploi des amateurs.

**IT** MCF è il macinino **semiprofessionale** adatto per chi è alla ricerca di elevate prestazioni qualitative pur non producendo grandi volumi di caffè (fino a 0,5 kg/giorno). Per queste sue caratteristiche esso si presta sia a un uso professionale (es. decaffeinato) sia ad uso domestico.

### EINE KLEINE KAFFEEMÜHLE MIT PROFESSIONELLEM HERZEN

**DE** MCF ist eine halbprofessionelle Kaffeemühle für diejenigen, die auch bei weniger hohen Produktionsmengen (bis 0,5 kg pro Tag) nach qualitativ hochwertigen Leistungen suchen. Dank seiner Eigenschaften ist dieses Gerät sowohl für professionellen Einsatz (z.B. für entkoffeinierten Kaffee) als auch für reine Liebhaber geeignet.

### UN PEQUEÑO MOLINILLO CON CORAZÓN PROFESIONAL

**ES** MCF y el molinillo semi-profesional adecuado para quien busca elevados rendimientos de calidad sin producir grandes volúmenes de café (hasta 0,5 kg/día). Por estas características éste se presta ya sea a un uso profesional (ej. descafeinado) ya sea a un uso en casa.



### Massima precisione

**IT** Grazie alla regolazione micrometrica della macinatura è ideale per chi vuole servire e/o degustare il miglior espresso possibile.

### MAXIMUM PRECISION

**EN** With stepless grind makes it ideal for those who want to serve and/or taste the best espresso possible.

### MAXIMUM DE PRÉCISION

**FR** Grâce au réglage micrométrique de la mouture, il est idéal pour servir et/ou déguster le meilleur café expresso possible.

### HÖCHSTE PRÄZISION

**DE** Dank der mikrometrischen Regelung der Mahlfeinheit ist das Gerät ideal für diejenigen, die den bestmöglichen Espresso servieren und/oder genießen möchten.

### MÁXIMA PRECISIÓN

**ES** Gracias a la regulación micrométrica de la molienda es ideal para quien quiere servir y/o saborear el mejor expreso posible.

### Robusto e affidabile

**IT** MCF è un macinino con corpo in alluminio pressofuso, con struttura autoportante per offrire la massima stabilità e affidabilità nel tempo.

### ROBUST AND RELIABLE

**EN** MCF is a grinder with a die-cast aluminum body and a self-supporting structure for maximum stability and reliability.

### ROBUSTE ET FIABLE

**FR** MCF est un moulin à café en aluminium moulé sous pression, avec une structure autoportante qui offre le maximum de stabilité et de fiabilité dans le temps.

### Potente

**IT** Il potente motore che equipaggia gli MCF garantisce una macinatura uniforme senza surriscaldare il caffè.

### POWERFUL

**EN** The powerful engine of the MCF provides consistent grinding without overheating the coffee.

### PUISSANT

**FR** Le moteur puissant dont est équipé MCF garantit une mouture uniforme sans surchauffer le café.

### ROBUST UND ZUVERLÄSSIG

**DE** MCF ist eine Kaffeemühle mit Gehäuse aus Aluminiumdruckguss und selbsttragender Struktur, so dass sie höchste Stabilität und dauerhafte Zuverlässigkeit bietet.

### ROBUSTO Y FIABLE

**ES** MCF es un molinillo con cuerpo en aluminio presofundido, con estructura auto-portante para ofrecer la máxima estabilidad y fiabilidad a lo largo del tiempo.

### LEISTUNGSSTARK

**DE** Der leistungsstarke Motor, mit dem die MCF-Mühlen ausgestattet sind, gewährleistet gleichmäßiges Mahlen ohne Überhitzung des Kaffees.

### POTENTE

**ES** El potente motor que equipan las MCF garantiza una molienda uniforme sin sobrecalentar el café.

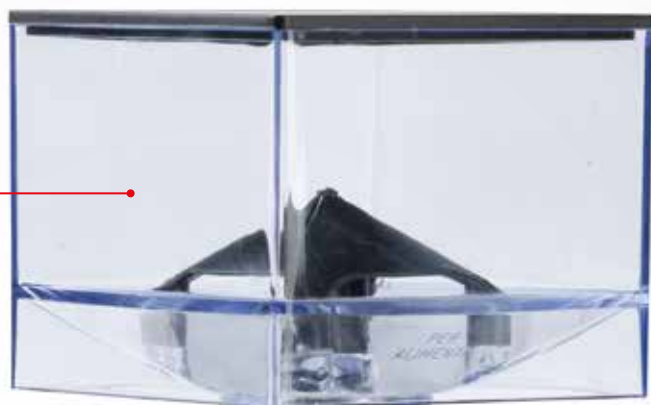


Campana  
trasparente  
da 0,25 kg  
Transparent  
bean hopper  
(0,25 kg)

Regolazione  
Micrometrica  
macinatura  
Micrometric  
grinding  
regulation

Dosatore  
caffè  
Coffee  
dispenser

Versione rosso  
Red version



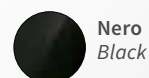
Sistema  
sicurezza  
estrazione  
campana  
bean hopper's  
extraction  
safety system

Gruppo macine  
professionale  
Professional  
burrs

Potente  
motore  
(260 W)  
High power  
motor (260 W)

Corpo in  
alluminio  
pressofuso  
Die-cast  
aluminium  
body

Interuttore  
azionamento  
Operating  
switch



Nero  
Black



Rosso  
Red

# MACINADOSATORI / GRINDER DOSERS

MODELLO / MODEL	MDJ	MDK	MDX	MCF
<b>Carrozzeria / Body</b>				
<b>Materiale / Material</b>				
Acciaio Verniciato / Painted steel	•	•	•	
<b>Colori / Colours</b>				
	■ Nero opaco / Matt black	■ Nero opaco / Matt black	■ Nero opaco / Matt black	■ Nero opaco / Matt black
	□ Bianco / White	□ Bianco / White	□ Bianco / White	■ Rosso / Red
	■ Rosso / Red	■ Rosso / Red	■ Rosso / Red	
				■ Cromo / Chrome
<b>Dimensioni / Dimensions</b>				
Largezza / Width (mm / inches)	215 (8 7/16")	235 (9 4/16")	190 (7 8/16")	150 (5 4/16")
Altezza / Height (mm / inches)	605 (23 13/16")	585 (23 1/16")	590 (23 4/16")	325 (12 13/16")
Profondità / Depth (mm / inches)	350 (13 12/16")	330 (12 16/16")	360 (14 3/16")	205 (8 1/16")
<b>Peso / Weight</b>				
Netto (kg) / Net (lb)	16/35.4	17/37.7	10,5/23.15	5/11.02
Lordo (kg) / Gross (lb)	18/39.1	19/41.14	12/26.46	6/13.23
<b>Tramoggia / Bean hopper</b>				
Materiale / Material	Kostill per alimenti Kostill for food	Kostill per alimenti Kostill for food	Kostill per alimenti Kostill for food	Kostill per alimenti Kostill for food
Capacità / Capacity	1,6 kg	1,6 kg	1,2 kg	0,5 kg
Sistema sicurezza estrazione campana Bean hopper's extraction safety system	•	•	•	•
Cassetto raccogli fondi estraibile Extractable coffee grounds tray				
<b>Tensione / Voltage - Frequenza / Frequency</b>				
	230/380V (50/60 Hz)	230/380V (50/60Hz)	230V (50/60 Hz)	230V (50/60 Hz)
	115V (60 Hz)	380V (50/60 Hz)	115V (60 Hz)	115V (60 Hz)
Certificazioni per 115V/60 Hz CSA Certification per 115V/60 Hz CSA	•		•	•
<b>Potenza / Power</b>				
	230V / 575W	380V/600W	230V / 500W	230V / 830W
	115V / 750W		115V / 400W	115V / 950W
<b>Pressino / Tamper</b>				
Pressino dinamometrico incorporato (0-24 Kg) Adjustable dynamometric tamper (0-24 Kg)				
Pressino fisso / Fixed tamper	•	•	•	
<b>Macinatura / Grinding</b>				
Regolazione macinatura / Grinding regulation	Micrometrica Micrometric	Micrometrica Micrometric	Micrometrica Micrometric	Micrometrica Micrometric
Produttività (Kg/h) / Productivity (Kg/h)	10	15	9	5
Velocità macinatura (sec/dose) Speed grinding (sec/dose)	2,4	5,1	2,7	4,9
Diametro macine (mm) / Burrs (mm)	75	Coniche	65	50
Trattamento long life / Long life treatment				
<b>Elettronica / Electronic</b>				
Sistema salvamotore / Engine protection system	•	•	•	•
Display a due righe / Two lines display				
Dosatura elettronica / Electronic dosing				
N. dosi programmate Number programmed doses				
Stop&Go / Stop&Go				
Funzione Barista / Barista Function				
Funzione aggiunta dose / Dose addition function				
Riempimento Automatico Dosatore Automatic filling doser	•	•		versione automatica automatic version
Lingue / Languages				
Conteggio totale / Total counter	•	•	•	
Conteggio parziale / Partial counter				

## ON DEMAND

MODELLO / MODEL	MYTHOS ONE	MYTHOS PLUS	MYTHOS BASIC
<b>Carrozzeria / Body</b>			
Materiale / Material	Acciaio inox / Stainless steel	Acciaio inox / Stainless steel	Acciaio inox / Stainless steel
<b>Colori / Colors</b>			
	■ Nero / Black	■ Nero / Black	■ Nero / Black
		■ Grigio / Grey	■ Grigio / Grey
		■ Inox / Stainl. steel	
<b>Dimensioni / Dimensions</b>			
Largezza / Width (mm / inches)	188 (7 6/16")	188 (7 6/16")	188 (7 6/16")
Altezza / Height (mm / inches)	510 (20 1/16")	595 (23 7/16")	595 (23 7/16")
Profondità / Depth (mm / inches)	400 (15 12/16")	497 (19 9/16")	497 (19 9/16")
<b>Peso / Weight</b>			
Netto (kg) / Net (lb)	23/50.70	20/44.09	20/44.09
Lordo (kg) / Gross (lb)	25/55.10	22/48.5	22/48.5
<b>Tramoggia / Bean hopper</b>			
Materiale / Material	Kostill per alimenti Kostill for food	Kostill per alimenti Kostill for food	Kostill per alimenti Kostill for food
Capacità / Capacity	1,3 kg	3,2 kg	3,2 kg
Sistema sicurezza estrazione campana Bean hopper's extraction safety system	•	•	•
Cassetto raccogli fondi estraibile Extractable coffee grounds tray	•	•	•
<b>Tensione / Voltage - Frequenza / Frequency</b>			
	230 V (50/60Hz)	230 V (50/60Hz)	230 V (50/60Hz)
	115 V (60Hz)	115 V (60Hz)	115 V (60Hz)
Certificazioni per 115V/60Hz CSA Certification per 115V/60Hz CSA	•	•	•
<b>Potenza / Power</b>			
	230 V / 800 W	230 V / 800 W	230 V / 830 W
	115 V / 950 W	115 V / 950 W	115 V / 950 W
<b>Pressino / Tamper</b>			
Pressino dinamometrico incorporato (0-24 Kg) Adjustable dynamometric tamper (0-24 Kg)		•	
Pressino fisso / Fixed tamper			•
<b>Macinatura / Grinding</b>			
Regolazione macinatura / Grinding regulation	Micrometrica Micrometric	Micrometrica Micrometric	Micrometrica Micrometric
Produttività (Kg/h) / Productivity (Kg/h)	15	18	18
Velocità macinatura (sec/dose) Speed grinding (sec/dose)	2,7	1,35	1,35
Diametro macine (mm) / Burrs (mm)	75	75	75
Trattamento long life / Long life treatment	•	•	
<b>Elettronica / Electronic</b>			
Sistema salvamotore / Engine protection system	•	•	•
Display a due righe / Two lines display	•	•	•
Dosatura elettronica / Electronic dosing	•	•	•
N. dosi programmate / N. programmed doses	3	3	3
Stop&Go / Stop&Go	•	•	•
Funzione Barista / Barista Function	•	•	•
Funzione aggiunta dose / Dose addition function	•	•	•
Riempimento Automatico Dosatore Automatic filling doser			
Lingue / Languages	I/GB/F/D/E	I/GB/F/D/E	I/GB/F/D/E
Conteggio totale / Total counter	•	•	•
Conteggio parziale / Partial counter	•	•	•

## ON DEMAND

MODELLO / MODEL	MDJ ON DEMAND	MDX ON DEMAND	GRINTA
<b>Carrozzeria / Body</b>			
<b>Materiale / Material</b>			
	Alluminio / Aluminium	Alluminio / Aluminium	ABS
<b>Colori / Colors</b>			
	■ Nero / Black	■ Nero / Black	■ Nero / Black
	□ Bianco / White	□ Bianco / White	■ Grigio / Grey
	■ Rosso / Red	■ Rosso / Red	■ Rosso / Red
			■ Cromo / Chrome
<b>Dimensioni / Dimensions</b>			
Largezza / Width (mm / inches)	215 (8 7/16")	190 (7 8/16")	140 (5 8/16")
Altezza / Height (mm / inches)	605 (23 13/16")	590 (23 4/16")	420 (16 9/16")
Profondità / Depth (mm / inches)	290 (11 7/16")	360 (14 3/16")	210 (8 4/16")
<b>Peso / Weight</b>			
Netto (kg) / Net (lb)	15/33.1	10,5/23.15	4,2/9.26
Lordo (kg) / Gross (lb)	17/37.7	12/26.46	5/11.02
<b>Tramoggia / Bean hopper</b>			
Materiale / Material	Kostill per alimenti Kostill for food	Kostill per alimenti Kostill for food	ABS
Capacità / Capacity	1,6 kg	1,2 kg	0,52 kg
Sistema sicurezza estrazione campana Bean hopper's extraction safety system	•	•	
Cassetto raccogli fondi estraibile Extractable coffee grounds tray			
<b>Tensione / Voltage - Frequenza / Frequency</b>			
	230 V (50/60Hz)	230 V (50/60Hz)	230 V (50/60Hz)
	115 V (60Hz)	115 V (60Hz)	115 V (60Hz)
Certificazioni per 115V / 60 Hz CSA Certification per 115V / 60 Hz CSA	•	•	•
<b>Potenza / Power</b>			
	230 V / 575 W	230 V / 500 W	230 V / 220 W
	115 V / 750 W	115 V / 750 W	
<b>Pressino / Tamper</b>			
Pressino dinamometrico incorporato (0-24 Kg) Adjustable dynamometric tamper (0-24 Kg)			
Pressino fisso / Fixed tamper			
<b>Macinatura / Grinding</b>			
Regolazione macinatura / Grinding regulation	Micrometrica Micrometric	Micrometrica Micrometric	Normale Normal
Produttività (Kg/h) / Productivity (Kg/h)	13	9	3,6
Velocità macinatura (sec/dose) Speed grinding (sec/dose)	4 - 5	4,5 - 5,5	6,8
Diametro macine (mm) / Burrs (mm)	75	65	50
Trattamento long life / Long life treatment			
<b>Elettronica / Electronic</b>			
Sistema salvamotore / Engine protection system	•	•	•
Display a due righe / Two lines display	•	•	•
Dosatura elettronica / Electronic dosing	•	•	vers. AMMT / AMMT vers.
N. dosi programmate / N. programmed doses	2	2	1
Stop&Go / Stop&Go			
Funzione Barista / Barista Function			
Funzione aggiunta dose / Dose addition function			
Riempimento Automatico Dosatore Automatic filling doser			
Lingue / Languages			
Conteggio totale / Total counter	•	•	
Conteggio parziale / Partial counter			



**Simonelli Group**

Via E. Betti, 1  
62020 Belforte del Chienti  
Macerata - Italy  
T +39 0733 9501  
F +39 0733 950242  
info@simonelligroup.it  
www.simonelligroup.it

**Nuova Simonelli Asia Pacific**

61 Kaki Bukit Ave 1  
#02-24 Shun Li Industrial Park  
Singapore 417943  
T +65 68410985  
www.nuovasionelliasiapacific.com

**Nuova Distribution Usa**

6940 Salashan Pkwy, Bldg, A  
Ferndale, WA 98248  
T +1 360 366 2226  
F +1 360 366 4015  
info@nuovadistribution.com  
www.nuovadistribution.com

**Nuova Distribution France**

Hexapole - Actipole - Bat 5  
Rue Maurice Herzog  
73420 Viviers Du Lac  
T +33 (0) 9 67894852  
F +33 (0) 4 79544852  
info@nuovadistribution.fr

[www.nuovasionelli.it](http://www.nuovasionelli.it)