

HydroX



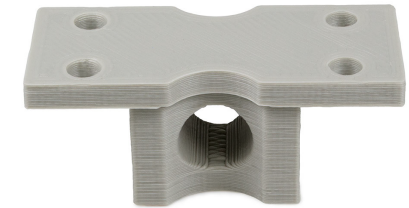
- i** Asegúrate de que las esponjas pequeñas chocan contra la malla metálica.
¡Pero no empujes muy fuerte!
- i** Rellena el vial antes de que baje del nivel del marco negro.
- !** No aprietes demasiado al enroscar el vial.
- !** Para rellenar el HydroX, drena primero la esponja principal para evitar una salida repentina de agua al volver a introducir el HydroX.
- !** Antes de meter a la colonia, debes montar todo el HydroX y dejar mínimo una hora, para que los niveles de humedad suban y el HydroX pase por un proceso de estabilización de flujo que puede liberar entre 1 a 2ml de agua en las galerías adyacentes.

Compuertas



- i** Te recomendamos cerrar hacia la izquierda, no es por nada, solo para mantener un orden ;)
- i** Antes de cerrar, asegúrate de que no cortas ninguna cabeza, sobretodo de la reina, sería un poco desastroso.
- i** Antes de introducir hormigas, comprueba que todas las compuertas rotan con normalidad, si tienes algún problema contáctanos de inmediato.
- !** No gires de forma brusca y hazlo siempre de forma lineal, agarrando todo lo posible la compuerta.

Conexiones



- i** Cierra la compuerta antes de introducir o retirar la conexión, nos hemos encargado de que no puedas hacer nada si no la cierras, pero te lo recordamos.
- i** Si la conexión se resiste al introducirla, retírala y localiza la imperfección que lo está ocasionando. Puedes contactarnos y te ayudaremos sin problema.
- i** Para retirar la conexión de forma sencilla, no tires hacia arriba, ve moviendo de lado a lado y retírala poco a poco.
- !** No aprietes demasiado al atornillar, no hay un tope firme y podría dañar la superficie de la conexión.