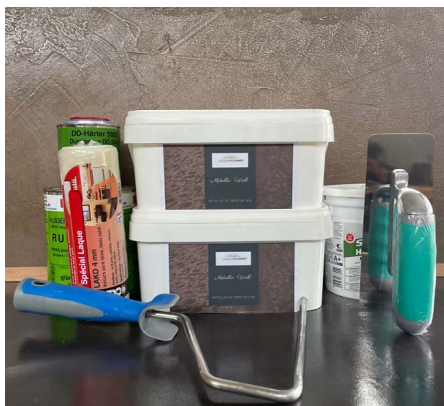


Fugenloses-MIKROZEMENT



Metallic Wall

Metallische Beschichtung

Metallic Wall ist ein hoch dekorativer Zweikomponenten-Metallic-Lack, welcher für den Innen- und Außenbereich geeignet und kann nahezu auf jedem Untergrund aufgetragen werden. Dieses Material ist in einer breiten Palette von Farbtönen erhältlich und ermöglicht es dank seiner außergewöhnlichen Eigenschaften, die Linien und Konturen des Designs auf sehr signifikante Weise hervorzuheben, wodurch eine größere Intensität und Textur erreicht wird, die eher für natürliches Metall typisch ist.

- Bronze
- Aluminium
- Iridium
- Kupfer
- Messing

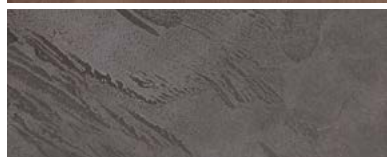
Technische Daten

Leistung erste Schicht: 305 g/m²
Leistung zweite Schicht: 260 g/m²

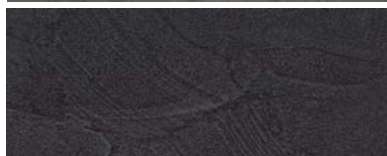
Anwendung



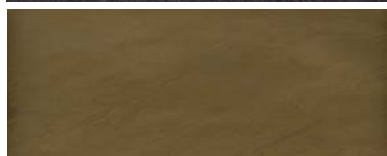
Komponent A ist ein Pulver mit metallischen Eigenschaften, welches mit der Komponent B einem organischen Hybridharz vermischt wird.



Das Mischungsverhältnis der Komponenten ist abhängig von der Art der Anwendung. Beim auftragen mit einer Spachtel ist das Mischverhältnis wie folgt



Pure Metall	Komponente A (Kg)	Komponente B (Kg)
Bronze	3	1
Aluminium	2	1
Iridium	3	1
Messing	3	1
Kupfer	2	1



Richtige Proportionen für das Auftragen mit einer Glättkelle.



Schritt für Schritt: Wie wird es verwendet?

1. Reinigung und Vorbereitung des Untergrunds.

Es muss sichergestellt werden, dass es gut zusammenhängend, trocken und, wenn nötig, geschliffen ist. Saugen Sie den Untergrund ab, um ihn sauber zu halten.

2. Grundierung.

Tragen Sie eine Schicht Haftprimer auf (absorbierender Untergrund Sopro GD749) oder (nicht absorbierender Untergrund Sopro HPS 673) auf. Lassen Sie ca. 30 min bis 1 Stunde trocknen.

3. Dekoration.

Tragen Sie Metallic Wall auf den vorbereiteten Untergrund auf. Es wird empfohlen, 2 Schichten aufzutragen, um die besten Ergebnisse zu erzielen. Mischen Sie die Komponente A mit dem Hybridharz der Komponente B. Das Verhältnis (Tabelle 1) kann geändert werden, um die gewünschte Textur zu erreichen.

Tragen Sie eine Schicht auf und lassen Sie diese 2-4 Stunden trocknen. Tragen Sie die zweite Schicht auf und lassen Sie 24 Stunden lang trocknen. Die Trocknungszeit kann von der Umgebungstemperatur und der Luftfeuchtigkeit beeinflusst werden. Um den metallischen Glanzeffekt zu erzielen, schleifen Sie (mit 180-220er Körnung) und polieren Sie zum Schluss (mit 800er und 1000er Körnung). Reinigen Sie die Oberfläche, um Staub zu entfernen.

4A. Versiegelung

Versiegeln Sie die Oberfläche mit dem 2K Rucopur Lack in dem Sie diesen mit einer Rolle auftragen. (2-Schichten). Anwendungshinweise finden Sie im gesonderten Technischen Datenblatt

4B. Rost-Finish und Versiegelung

Sollte ein Rosteffekt gewünscht sein, dann besprühen Sie die Fläche mit dem Activator, welcher das ganze Oxidieren lässt. Im Anschluss erneut schleifen und mit dem 2K Rucopur Lack versiegeln.

Lagerung

Das Produkt sollte im original verschlossenen Behälter und vor Witterungseinflüssen geschützt bei Temperaturen zwischen 10°C und 30°C, an einem trockenen und gut belüfteten Ort, fern von Wärmequellen und direkter Sonneneinstrahlung.

Die Haltbarkeitsdauer beträgt 1 Jahr ab dem Herstellungsdatum, ordnungsgemäß gelagert.

Nachdem die Komponente A mit der Komponente B gemischt wurde, kann es in einem geschlossenen Behälter bei Temperaturen zwischen 10°C und 30°C gelagert werden, eine Woche lang an einem trockenen Ort.

Sicherheit und Hygiene

Bei Berührung mit den Augen 15 Minuten lang mit viel Wasser spülen.
Bei Berührung mit der Haut mit Wasser und Seife waschen. Nicht verschlucken. Im Falle des Verschluckens kein Erbrechen herbeiführen und sofort einen Arzt aufsuchen.

Es wird empfohlen, die folgenden Maßnahmen zu beachten:

- Gute Belüftung.
- Schutzbrille zum Schutz vor Spritzern.
- Gummihandschuhe

Leere Behälter sind entsprechend den gesetzlichen Vorschriften zu entsorgen.
Um ein Austrocknen oder Eindicken des Produkts zu verhindern, schließen Sie den Deckel nach jedem Gebrauch. Außerhalb der Reichweite von Kindern aufbewahren.
Die verwendeten Werkzeuge sollten sofort nach Gebrauch mit Wasser und Seife gewaschen werden. Nur mit Wasser und Seife sofort nach Gebrauch verwenden.