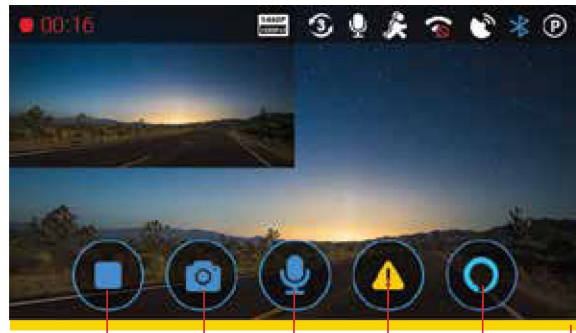
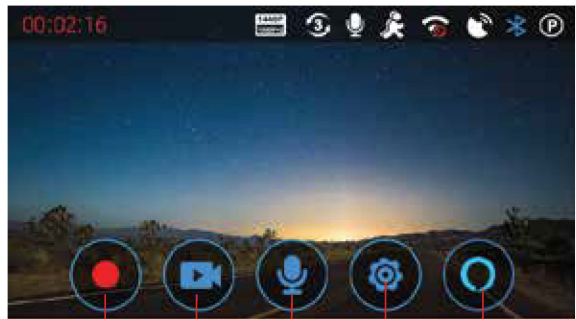


Painiketoiminnot (tallennuksen aikana)



Lopeta tallennus Ota kuva Äänen tallennus päälle/pois Lukitse video /häätätallennus Alexan herätyspainike Alexa etsii puhelynyhteyttä

Painiketoiminnot (tallennus lopetettu)



Aloita tallennus Katsela videoita Äänen tallennus päälle/pois Avaa asetukset Alexan herätyspainike

Äänikomennot

SC 400D vastaa tiettyihin paikallisiin äänikomentoihin, joten voit keskittyä siihen, mitä tiellä tapahtuu. Kokeile seuraavia äänikomentoja. Tämä toiminto voidaan ottaa käyttöön kameran asetusvalikosta.

Sano	Kameratoiminto
"Front Video On"	Etukamera näkyy näytöllä
"Rear Video On"	Takakamera näkyy näytöllä (vaatii valinnaisen lisäkameran)
"Record Video"	Aloittaa loop recording -tallennuksen
"Lock Video"	Kamera lukitsee videon ja merkitsee suosikiksi
"Screen On"	Kytkee näytön päälle
"Screen Off"	Sammuttaa näytön
"Take Photo"	Otaa kuvan ja tallentaa kuvakansioon

Kameravinkkejä

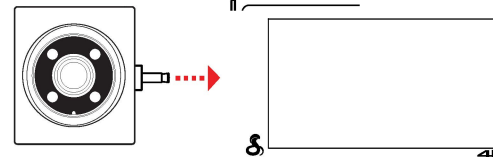
- Kojelautakamerassa on jatkuva loop recording -tallennus, joka poistaa vanhimmat videosi ja tekee tilaa uusille tallennuksille. Tallenna suosikkivideonpätkät ja estä päällekirjoitus painamalla Lukitus/häätätallennuspainiketta tai käyttämällä "Lock Video" -äänikomentoa.
- Jos sinun on alustettava SD-kortti, tee se itse kameran asetusvalikossa. Älä alusta SD-korttia tietokoneellasi.
- Kojelautakamera saattaa toisinaan pyytää sinua alustamaan SD-kortin kameran sujuvan toiminnan varmistamiseksi. Alustus poistaa tallennetun materiaalin. Voit ladata ja tallentaa suosikkivideoleikkiesi Drive Smarter -sovelluksella tai liittämällä kameran tietokoneeseen.

*Jos päivität SD-korttiasi, käy osoitteessa Cobra.com, niin näet luettelon yhteensopivista korteista.

Lisäkameroiden kiinnitys

Kuvaa ohjaamonäkymää *

Liitä ohjaamokamera SC 400D:n videotuloporttiin



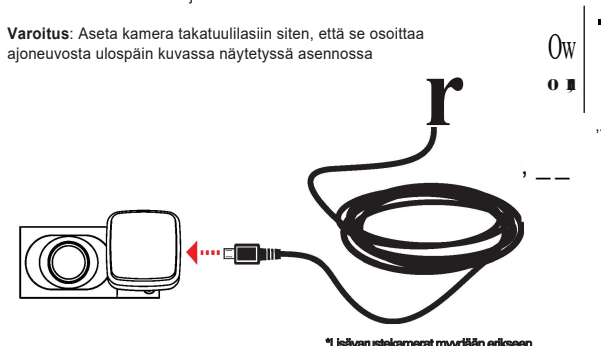
Näkymä takanasi olevalle tielle

Liitä jatkojohto kojelautakameran videotuloporttiin

Liitä jatkojohto takakameraan

Kiinnitä FV-RV1-takakamera ajoneuvon takaikkunaan

Varoitus: Aseta kamera takatuulilasiin siten, että se osoittaa ajoneuvosta ulospäin kuvassa näytetyssä asennossa



*Lisävarustekamerat myydään erikseen

&cobra·

SE 4000

KOJELAUTAÄLYKAMERA



PIKAOPAS

KIITOS!

kun ostit uuden

COBRA® se 400D -kameran

Aloita lataamalla Drive Smarter

Drive Smarter -sovelluksen avulla voit tarkastella, muokata ja jakaa tietoja älypuhelimella tai tietokoneella. Jaa ja vastaanota reaaliaikaisia liikennehälytyksiä.

Lataa jo tänään!



drivesmarter.com/downloads



GET IT ON
Google Play



FCC ID:BBOSC400, IC#:906A-SC400. TÄMÄ LAITE ON FCC-SÄÄNTÖJEN OSAN 15 MUKAINEN. KÄYTTÖÄ KOSKEVAT SEURAAVAT KAKSI EHTOA:

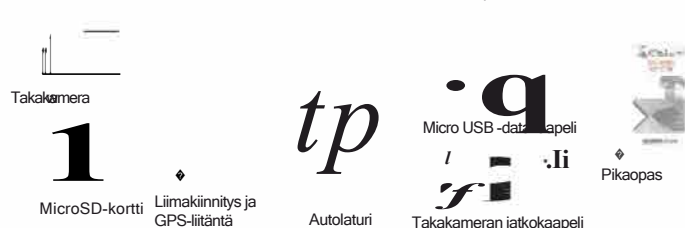
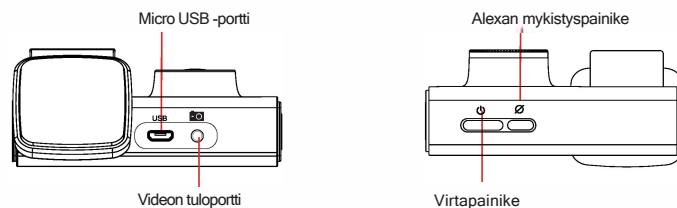
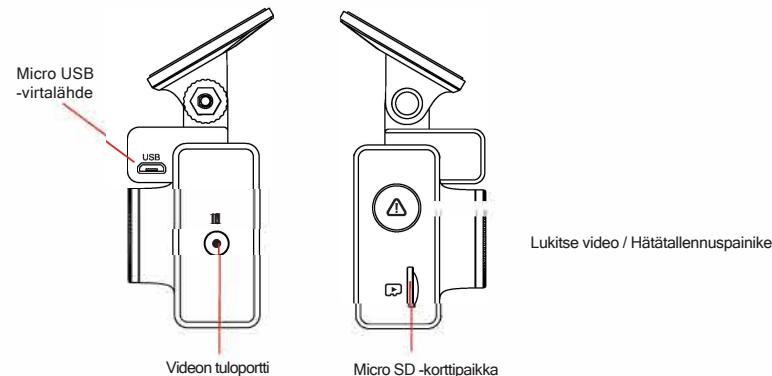
(1) TÄMÄ LAITE EI SAA AIHEUTTAA HAITALLISIA HÄIRIÖITÄ JA (2) TÄMÄN LAITTEEN ON HYVÄKSYTTÄVÄ KAIKKI VASTAANOTETUT HÄIRIÖT, MUKAAN LUKIEN HÄIRIÖT, JOTKA VOIVAT AIHEUTTAA EI-TOIVOTTUA TOIMINTAA.

FCC:N HUOMAUTUS: muutokset, joita valmistaja ei ole nimenomaisesti hyväksynyt, voivat mitätöidä FCC:n käyttäjälle myöntämän oikeuden käyttää laitetta.

Cobra® ja käärmedesign ovat Cobra Electronics Corporation, USA:n rekisteröityjä tavaramerkkejä. Cobra Electronics Corporation™ on yhdysvaltalaisen Cobra Electronics Corporationin tavaramerkki. Amazon, Alexa ja kaikki niihin liittyvät merkit ovat Amazon.com, Inc:n tai sen tytäryhtiöiden tavaramerkkejä. Muut tavaramerkit ja kaupanimet ovat vastaavien omistajiensa omaisuutta.

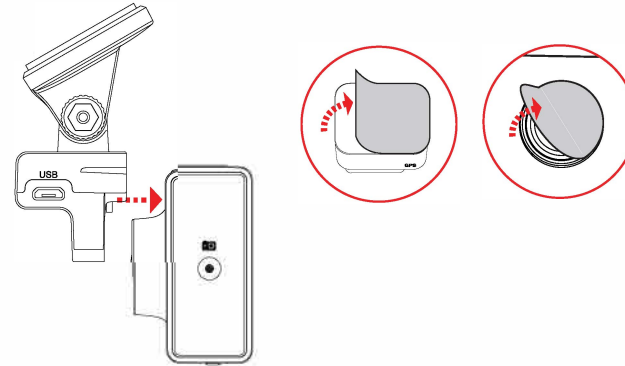
©2021 Cobra Electronics Corporation

se 400D:n ominaisuudet



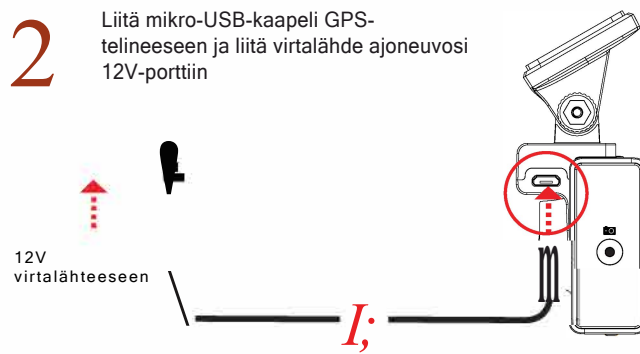
1

Kiinnitä GPS-teline pääkameraan, poista suojakalvo telineestä ja kameran linssistä



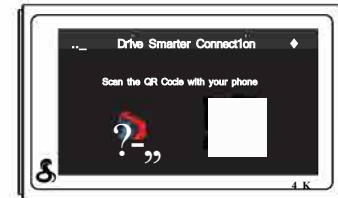
2

Liitä mikro-USB-kaapeli GPS-telineeseen ja liitä virtalähde ajoneuvosi 12V-porttiin



3

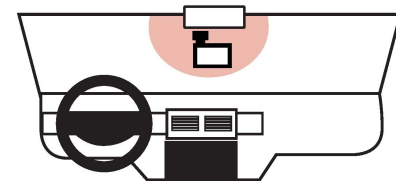
Asenna Drive Smarter -sovellus ja muodosta pariiliitos Alexan kanssa noudattamalla kameran näytön ohjeita



Varmista, että puhelimesi äänenvoimakkuus on tarpeeksi lujalla, jotta kuulet Alexan vastaukset

4

Kiinnitä kamera tuulilasiin



5

Aseta tämä pika-aloitusopas kojelaudalle ja tarkista sen avulla häikäisy kameran reaaliaikänäytöllä

