

Painikkeiden toiminnot (tallennus pysäytettyinä):



Asetukset-painike: avaa kojelautakameran asetukset-valikon.



Ottaa tilannekuvan ja tallentaa sen valokuvakansioon.



Siirtyy toistovalikkoon, jossa voit tarkastella aikaisempia tallenteita ja valokuvia.



Aloittaa loop recording -tallennuksen.

Painikkeiden toiminnot (tallennus käynnissä):



Kun painiketta painetaan, kamera tallentaa nykyisen videotallenteen ja estää sen päällekirjoituksen.



Ottaa tilannekuvan ja tallentaa sen valokuvakansioon.



Kytkee mikrofonin päälle/pois päältä. Huomaa, että painikkeen kuvake osoittaa toiminnon, joka suoritetaan, kun painiketta painetaan, ei nykyistä asetusta. Nykyinen asetusta näkyy tilapalkissa näytön yläreunassa.



Lopettaa loop recording -tallennuksen. Mikäli hätätallennus on käynnissä, lopetukselle pyydetään lisävahvistus.

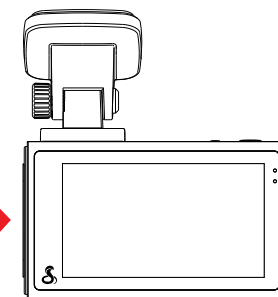
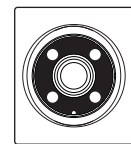
Äänikomennot

SC200 vastaa tiettyihin äänikomentoihin, jotta voit keskittyä siihen, mitä tiellä tapahtuu. Kokeile seuraavia äänikomentoja.

Sano	Kameratoiminto
"Front Video On"	Etukamera näkyy näytöllä
"Rear Video On"	Takakamera näkyy näytöllä (vaatii valinnaisen lisäkameran)
"Record Video"	Aloittaa loop recording -tallennuksen
"Lock Video"	(Jos tallennus käynnissä), kamera lukitsee videon ja merkitsee suosikiksi (Jos tallennus ei käynnissä), kamera aloittaa hätätallennuksen, lukitsee ensimmäisen videon ja merkitsee suosikiksi
"Screen On"	Kytkee näytön päälle
"Screen Off"	Sammuttaa näytön
"Take Photo"	Ottaa kuvan edestä ja/tai takaa ja tallentaa kuvakansioon

Kuvaa ohjaamonäkymää*

Liitä ohjaamokamera SC 200:n videotuloporttiin

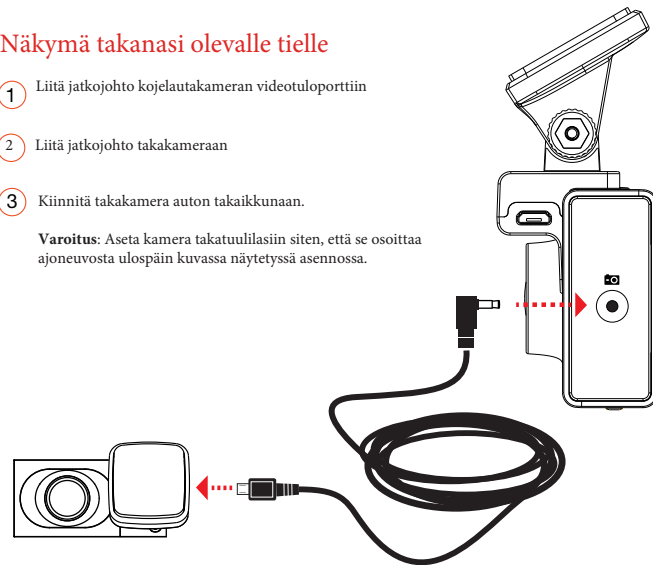


* valinnainen lisävaruste, joka myydään erikseen.

Näkymä takanasi olevalle tielle

- 1 Liitä jatkojohto kojelautakameran videotuloporttiin
- 2 Liitä jatkojohto takakameraan
- 3 Kiinnitä takakamera auton takaikkunaan.

Varoitus: Aseta kamera takatuulilasiin siten, että se osoittaa ajoneuvosta ulospäin kuvassa näytetyssä asennossa.



Cobra®

SC 200D

KOJELAUTAKAMERA



PIKAOPAS

Valitse eri kieli skannaamalla QR-koodi:



KIITOS! kun ostit uuden COBRA® SC 200D -kameran

Tarkastele, muokkaa ja jaa älypuhelimella tai tietokoneella.

Jaa ja vastaanota reaaliaikaisia liikennehälytyksiä.

Lataa jo tänään!

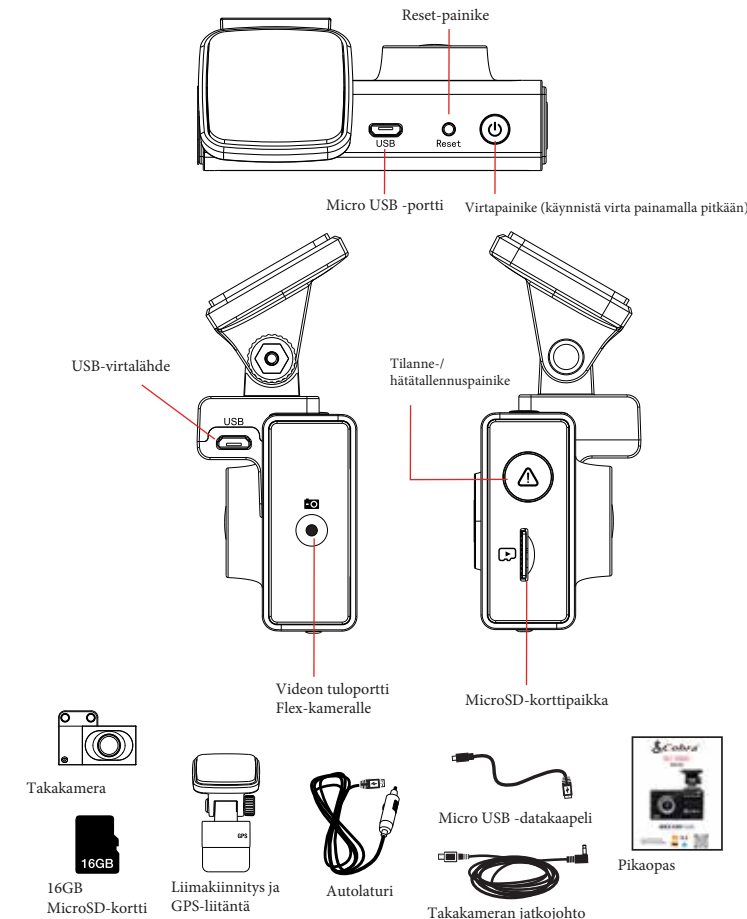
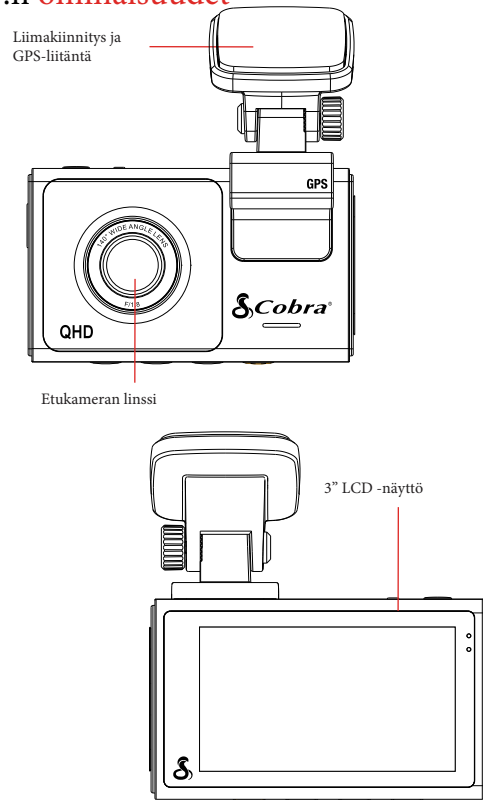
drivesmarter.com/downloads



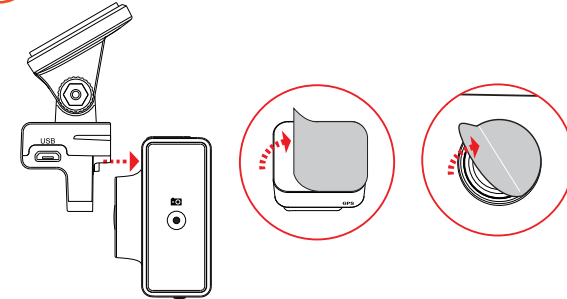
FCC ID:BBOSC200, IC:906A-SC200. TÄMÄ LAITE ON FCC-SÄÄNTÖJEN OSAN 15 MUKAINEN. KÄYTTÖÄ KOSKEVAT SEURAAVAT KAKSI EHTOA:
(1) TÄMÄ LAITE EI SAA AIHEUTTAA HAITALLISIA HÄIRIÖITÄ JA (2) TÄMÄN LAITTEEN ON HYVÄKSYTTÄVÄ KAIKKI VASTAANOTETUT HÄIRIÖT, MUKAAN LUKIEN HÄIRIÖT, JOTKA VOIVAT AIHEUTTAA EI-TOIVOTTUA TOIMINTAA.
FCC:N HUOMAUTUS: muutokset, joita valmistaja ei ole nimenomaisesti hyväksynyt, voivat mitätöidä FCC:n käyttäjälle myöntämän oikeuden käyttää laitetta.
Cobra® ja käärmedesign ovat Cobra Electronics Corporation, USA:n rekisteröityjä tavaramerkkejä. Cobra Electronics Corporation™ on yhdysvaltalaisen Cobra Electronics Corporationin tavaramerkki. Muut tavaramerkit ja kaupanimet ovat vastaavien omistajiensa omaisuutta.

©2021 Cobra Electronics Corporation

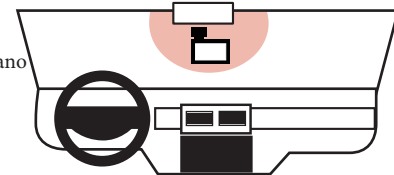
SC 200D:n ominaisuudet



1 Kiinnitä GPS-teline, poista suojakalvo telineestä ja kameran etulinssistä



2 Kiinnitä kamerakokoonpano tuulilasiin



3 Yhdistä ja käynnistä virta

