

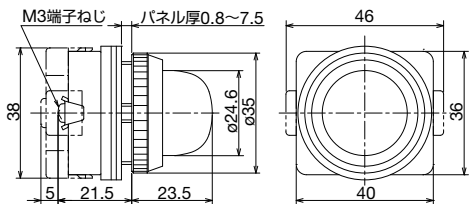
外形寸法図 (パイロットライト)

(単位: mm)

丸形

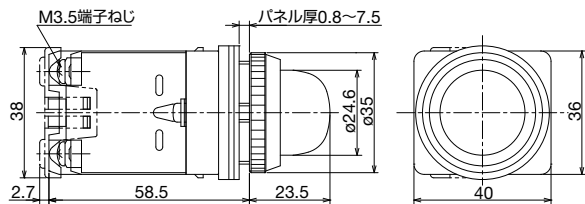
● APN1形

AC/DC6V、12V、24V (端子カバー: APN-PVL形)



端子ねじ: M3

AC100~480V、DC110V (端子カバー: N-VL3形)

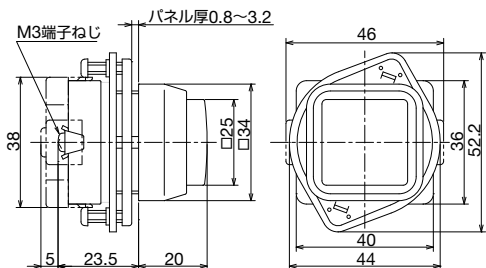


端子ねじ: M3.5

角突形

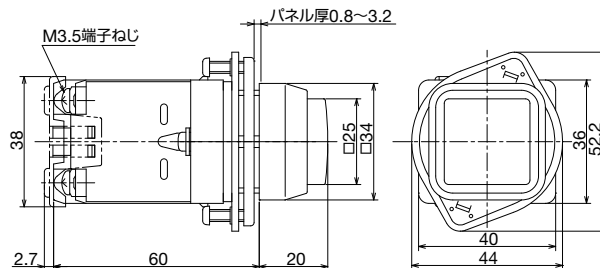
● UPQN3B形

AC/DC6V、12V、24V (端子カバー: APN-PVL形)



端子ねじ: M3

AC100~480V、DC110V (端子カバー: N-VL3形)

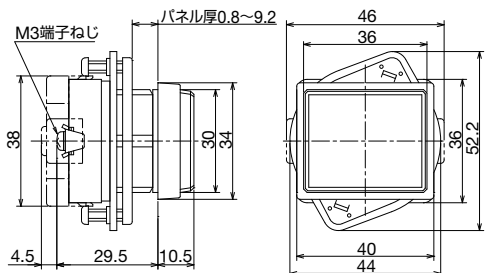


端子ねじ: M3.5

長角形・記名式

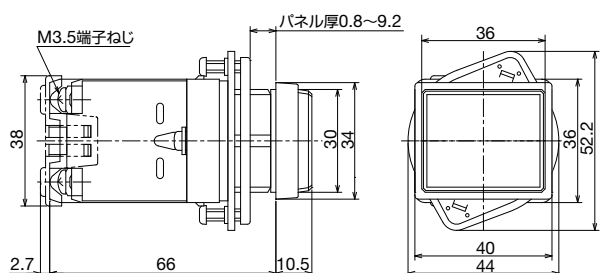
● UPQN4形

AC/DC6V、12V、24V (端子カバー: APN-PVL形)



端子ねじ: M3

AC100~480V、DC110V (端子カバー: N-VL3形)



端子ねじ: M3.5

● 配線については B-317 をご覧ください。

- APEM
- スイッチ表示灯
- 汎用ボックス
- 非常停止
- イネーブル
- 安全機器
- 防爆機器
- 端子台
- リレーソケット
- サーキット
- 電源機器
- LED照明
- コントローラ
- 表示器
- センサ
- 自動認識

- フラッシュ
シルエット
- φ16
- φ22
- φ30
- φ25
- 小形
- 角胴
- 表示灯
- その他製品

- TWN
- TWND
- ARN
- CS
- AC/UC
- カムスイッチ
共通
- その他製品