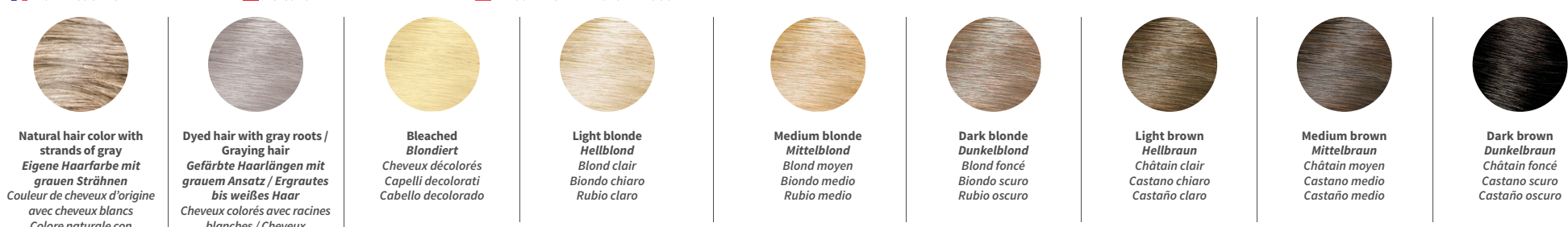


# YOUR starting COLOR

DEINE AUSGANGSHAARFARBE / IL TUO COLORE DI PARTENZA / VÁŠE POČÁTEČNÍ BARVA



Natural hair color with strands of gray / Eigene Haarfarbe mit grauen Strähnen / Couleur de cheveux d'origine avec cheveux blancs / Colore naturale con ciocche grigie / Color natural can mechones de canas

Dyed hair with gray roots / Graying hair / Gefärbte Haarlingen mit grauem Ansatz / Ergrautes bis weißes Haar / Cheveux colorés avec racines blanches / Cheveux gris à blancs / Capelli tinti con ricrescita grigia / Capelli da grigi a bianchi / Cabello teñido con raíces blancas / Cabello canoso

Bleached / Blondiert / Cheveux décolorés / Capelli decolorati / Cabello decolorado

Light blonde / Hellblond / Blond clair / Biondo chiaro / Rubio claro

Medium blonde / Mittelblond / Blond moyen / Biondo medio / Rubio medio

Dark blonde / Dunkelblond / Blond foncé / Biondo scuro / Rubio oscuro

Light brown / Hellbraun / Châtain clair / Castaño claro

Medium brown / Mittelbraun / Châtain moyen / Castaño medio

Dark brown / Dunkelbraun / Châtain foncé / Castaño scuro

PLEASE NOTE that khadi hair color does not lighten your hair; it only enriches it with additional color pigments. Results on naturally red or colored red hair may be warmer. The result may appear lighter after the first application if you have a very thick hair structure. We recommend dyeing a second time in the same shade immediately after rinsing.

NOTA: Le tinte per capelli khadi non schiariscono i capelli, ma li arricchiscono con ulteriori pigmenti di colore. In caso di capelli rosso naturale o tinti di rosso, il risultato della colorazione può apparire più caldo. Se hai capelli molto spessi, il risultato inizialmente può apparire più chiaro. In questo caso è sufficiente tingerti i capelli una seconda volta con la stessa nuance subito dopo il risciacquo.

UPOZORNĚNÍ: Je barvy na vlasy khadi nezsvětlují vlasy; pouze je obohacují a dodávají pigmenty. U vzrůcných či načervenalých vlasů, přirozřených či obarvených, může být výsledná barva teplejší. Pokud máte velmi silnou vlasovou strukturu, může být výsledek světlejší - v tom případě doporučujeme ihned po vypláchnutí obarvit vlasy stejným odstínem ještě jednou.

UWAGA: farba do włosów khadi nie rozjaśnia włosów; wzbogaca je jedynie o dodatkowe pigmenty. Rezultaty na naturalnie rudych lub farbowanych rudych włosach mogą być cieplejsze. Jeśli masz bardzo gęstą strukturę włosów to rezultat może wydawać się jaśniejszy po pierwszjej aplikacji. Zalecamy farbowanie po raz drugi w tym samym odcieniu natychmiast po splukaniu.

TEN EN CUENTA que las tintes de khadi no aclaran el cabello, sino que lo enriquecen gracias a los pigmentos de color adicionales. En el caso de cabellos pelirrojos o rojos naturales, los resultados pueden ser más cálidos. Si tienes una textura capilar muy gruesa, el resultado puede ser más claro al principio. Entonces, simplemente tinte una segunda vez con el mismo tono directamente después de enjuagarlo para obtener un resultado más oscuro.

NOTIZ: que les colorations khadi n'éclaircissent pas vos cheveux, elles ajoutent seulement des pigments de couleur. Pour les cheveux roux naturels ou teints en rouge, le résultat peut se révéler plus chaud. Si vos cheveux sont très épais, le résultat peut sembler plus clair au début. Dans ce cas, il suffit de les colorer une deuxième fois dans la même nuance juste après le lavage.

# YOUR desired COLOR

DEINE WUNSCHHAARFARBE / LE RÉSULTAT DE COULEUR RECHERCHÉ / SCEGLI LA NUANZA CHE DESIDERI OTTENERE / TU COLOR DESEADO / VÁŠE POŽÁDANÁ BARVA VLASŮ / KOLOR, KTORÝ CHCEŠ UZYSKAĆ

SENA / CASSIA	COLORLESS CARE AND SHINE	FARBLOSE PFLEGE UND GLANZ	SOIN BRILLANCE INCOLORE	TRATTAMENTO INCOLORE PER CAPELLI LUCENTI	TRATAMENTO CAPILAR DE BRILLO SIN COLOR
50°C / 122°F					
HINT OF GOLD	GOLDDHAUCH	BLOND DORÉ	BIONDO DORATO	RUBIO TOQUE DORADO	
60°C / 140°F					
LIGHT BLONDE	HELLBLOND	BLOND CLAIR	BIONDO CHIARO	RUBIO CLARO	
60°C / 140°F					
SUNRISE	Sonnenblond	BLOND SOLEIL	BIONDO SOLE	RUBIO AMANECER	
60°C / 140°F					
MEDIUM BLONDE	MITTELBLOND	BLOND MOYEN	BIONDO MEDIO	RUBIO MEDIO	
60°C / 140°F					
DARK BLONDE	DUNKELBLOND	BLOND FONCÉ	BIONDO SCURO	RUBIO OSCURO	
60°C / 140°F					
COPPER	KUPFER	CUIVRE	RAME	COBRE	
80°C / 176°F					
PURE HENNA RED	REINES HENNA	HENNÉ PUR	HENNE PURO	HENNA PURA	
80°C / 176°F					
AUBURN RED	HENNA, AMLA & JATROPHA	HENNÉ, AMLA & JATROPHA	HENNE CON AMLA Y JATROPHA		
80°C / 176°F					
MAHOGANY	MAHAGONI	ACAÏOU	MOGANO	CAOBA	
70°C / 158°F					
DYE TWICE FOR AN EVEN DARKER AND COOLER RED.	COLORÉD ONCE				
LIGHT BROWN	HELLBRAUN	CHÂTAÏN CLAIR	CASTAÑO CHIARO	CASTAÑO CLARO	
60°C / 140°F					
MEDIUM BROWN	MITTELBRAUN	CHÂTAÏN MOYEN	CASTAÑO MEDIO	CASTAÑO MEDIO	
60°C / 140°F					
NATURAL HAZEL	HUSSBRAUN	CHÂTAÏN NOISSETTE	CASTAÑO NOCCIOLA	CASTAÑO AVELLANA	
60°C / 140°F					
GOLDEN BROWN	GOLDBRAUN	CHÂTAÏN DORÉ	CASTAÑO DORATO	CASTAÑO DORADO	
60°C / 140°F					
ASH BROWN	ASCHBRAUN	CHÂTAÏN CENDRE	CASTAÑO CENERE	CASTAÑO CENIZA	
60°C / 140°F					
DARK BROWN	DUNKELBRAUN	BRUN FONCÉ	CASTAÑO SCURO	CASTAÑO OSCURO	
60°C / 140°F					
BLACK	SCHWARZ	NOIR PROFOND	NERO NEGRO		
60°C / 140°F					
PURE INDIGO BLUE/BLACK	REINES INDIGO	INDIGO PUR	INDACO PURO	INDIGO PURO	
60°C / 140°F					

# FOR optimal RESULTS:

## khadi COLOR RITUAL

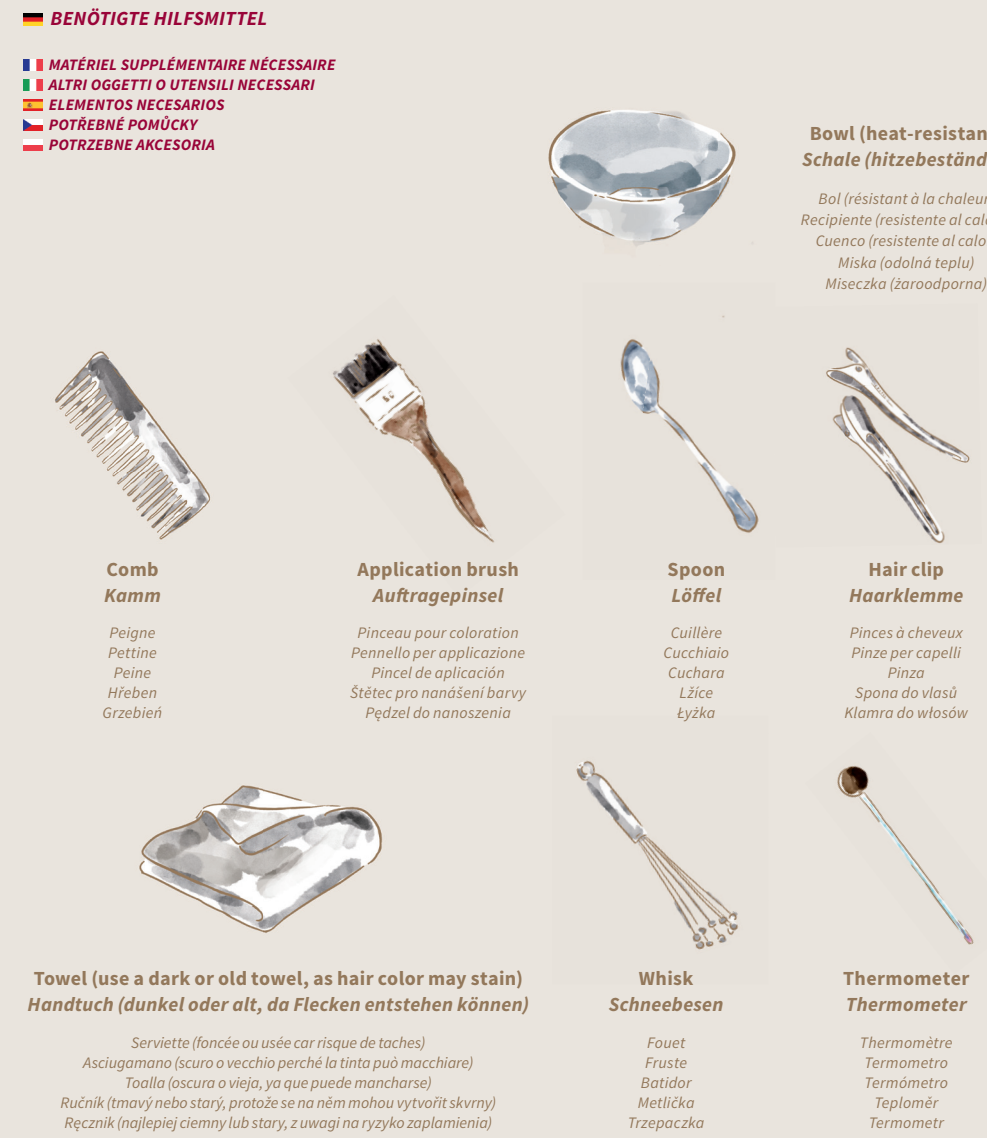
- CLEANSING**  
khadi Clarifying Shampoo  
DEEP CLEANSE or khadi Ayurvedic Hair Mask DEEP CHARCOAL CLEANSE
- COLORING**  
Bonus Step: khadi Pre-Pigmentation & Hair Color Primer COLOR PREP  
Plant Hair Color  
Bonus Step: khadi COLOR FINISH Conditioner (After Coloring Effect Booster)
- SETTING**  
khadi Ayurvedic Hair Oil COLOR CARE

## Prepare TO COLOR EVERYTHING YOU NEED

### CONTENT OF COLOR BOX



### ADDITIONAL TOOLS REQUIRED



## KHADI COLOR tricks

### Perfect TEMPERATURE

LET IT COOL DOWN  
500 ml of boiling water  
• After 5 min = 80 °C / 176 °F  
• After 15 min = 60 °C / 140 °F

DEJAR ENFRIAR  
500 ml de agua hirviendo  
• Tras 5 minutos = 80 °C  
• Tras 15 minutos = 60 °C

NECHTE VYCHLADNOUT  
500 ml vroucí vody  
• Po 5 min = 80 °C  
• Po 15 min = 60 °C

POZOSTAWIĆ DO SCHŁODZENIA  
500 ml wrzątku  
• Po 5 min = 80 °C  
• Po 15 min = 60 °C

ARKÜHLEN LASSEN  
500 ml kochendes Wasser  
• Nach 5 min = 80 °C  
• Nach 15 min = 60 °C

LASSER REFROIDIR  
500 ml d'eau bouillante  
• Après 5 min = 80 °C  
• Après 15 min = 60 °C

LASCIARE RAFFREDDARE  
500 ml di acqua bollente  
• Dopo 5 min = 80 °C  
• Dopo 15 min = 60 °C

Wenn Du die Nuancen besonders kühl oder auch möglichst warm, wähle eine Wassertemperatur von 50 °C. Je länger die Einwirkzeit bei Blondtönen, desto wärmer werden die Reflexe.

Pour obtenir une nuance particulièrement froide ou chaude, optez pour votre mélange pour une température à 50 °C. Pour les nuances blondes, plus le temps de pose est long, plus les reflets seront chauds.

Se desideri una tonalità particolarmente fredda o calda, scegli una temperatura dell'acqua di 50 °C. Più lungo è il tempo di posa delle tonalità bianche, più caldi saranno i riflessi.

Si quieres que los tonos sean especialmente fríos o calientes, elige una temperatura del agua de 50 °C. Cuanto mayor sea el tiempo de actuación en los tonos rubios, más cálidos serán los reflejos.

Pokud chcete, aby byly odstíny obzvláště chladné nebo paprkaté, zvolte teplotu vody 50 °C. Čím delší je doba působení u blond odstínů, tím teplejší jsou odlesky.

Jeli chcesz, aby refleksy były chłodniejsze lub popielate, użyj wody o temperaturze 50 °C. Im dłużej czas działania w przypadku odcieni blond, tym cieplejsze będą refleksy.



## CARE COMPETENCE

AYURVEDA

Handpicked in India

## Coloring Power

HIGHLY POTENT PLANTS

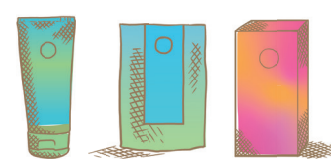
FINE GRINDING OF THE LEAVES

## EFFECTIVE CARE

AUTHENTIC AYURVEDA

- COLOR INTENSITY
- PROTECTION
- SHINE & VOLUME
- HIGH COVERAGE

# 1 PREPARATION



Wash, baby, Wash



Apply by hand or with an application brush... Apply to the hair with your hands...

# 2 MIX THE COLOR

Check the color table on the back for the exact water temperature.

Consultez la température exacte de l'eau nécessaire dans le nuancier au verso...

# 3 APPLY THE COLOR



Apply by hand or with an application brush... Apply to the hair with your hands...

# 4 NOW IT'S Wellness Time



# 5 RINSE

Rinse only with water or with the khadi COLOR FINISH Conditioner.



# 6 LET THE COLOR develop

Mescolando con la fruste, unisci la polvere e l'acqua calda fino a ottenere una consistenza liscia e cremosa.

# 7 HELP TO SET THE COLOR

Rinisci solo con acqua. Opzionale: utilizza l'risiccatoio al balsamo COLOR FINISH khadi per un bellissimo effetto immediato dopo la colorazione.

# 8 IT'S DONE!

GO TO OUR KHADI Online Tutorial!

## LET'S GET COLORING!

PREPARATION: Wash your hair with the khadi deep cleansing shampoo DEEP CLEANSE...

MIX THE COLOR: Put the gloves on. Pour your khadi Natural Hair Color or khadi COLOR PREP into a bowl...

APPLY THE HAIR COLOR: For a full coloring, you can simply massage the color into your hair strand by strand using your hands...

LET THE COLOR DEVELOP: Our potent, plant-based hair color can take 24-48 hours to fully develop.

SET THE COLOR: After 24-48 hours - before you wash your hair - you can use khadi COLOR CARE hair oil to set the color pigments.

IT'S DONE! Congratulations on your healthy, naturally beautiful hair color!

## INIZIA CON LA TINTA!

PREPARAZIONE: Lava i capelli con lo Shampoo di deterzione profonda DEEP CLEANSE khadi...

MESCOLA IL COLORE: Indossa i guanti. Versa lo Tinta Naturale per Capelli khadi o COLOR PREP khadi in un recipiente.

APPLICARE LA TINTA: Per una colorazione completa puoi applicare la tinta con le mani lavorandola nei capelli ciocca per ciocca.

UN PO' DI MERITATO RELAX: Indossa la cuffia in dotazione. Per mantenere il colore ideale avvolgi i capelli in un asciugamano.

RISCICAPPU: Riscicqua la tinta o tesso in più con acqua calda oppure utilizza per il riscicquo il Balsamo COLOR FINISH khadi per un bellissimo effetto immediato dopo la colorazione.

LASCIA ALLA NUANCE IL TEMPO DI SVILUPPARI: La nostra potente tinta per capelli vegetale può impiegare fino a 24-48 ore per svilupparsi completamente.

FISSA LA NUANCE: Dopo 24-48 ore, prima di lavare i capelli, puoi fissare i pigmenti di colore con l'olio per capelli COLOR CARE khadi.

FATTO! Ora puoi sfoggiare la tua nuance naturalmente bella e sana!

## LOS GEHT'S MIT DEM FÄRBN!

VORBEREITUNG: Wasche Dein Haar mit dem khadi Tiefenreinschampoo DEEP CLEANSE, um es perfekt auf das Färben vorzubereiten.

DIE FÄRBE MISCHEN: Zieh Dir hierfür die beiliegenden Handschuhe an. Gebe Deine khadi Pflanzenhaarfarbe oder khadi COLOR PREP in eine Schüssel.

TRAGE DIE HAARFÄRBE AUS: Für eine Komplettfärbung kannst Du die Farbe mit den Händen auf Dein Haar auftragen.

SETZ ES WELLSNESS-ZEIT! Setze die mitgelieferte Haube auf. Ein Friseurhandlapp sorgt für ideale Wärme.

WASCH ES WELLSNESS-ZEIT! Setze die mitgelieferte Haube auf. Ein Friseurhandlapp sorgt für ideale Wärme.

FERTIG! Herzlichen Glückwunsch zu Deiner gesunden, natürlich schönem Haarfarbe!

## C'EST PARTI POUR LA COLORATION !

PREPARATION : Lavez vos cheveux avec le Shampooing nettoyant en profondeur khadi DEEP CLEANSE afin de les préparer parfaitement à la coloration.

MÉLANGEZ LA COLORATION : Enfilez les gants. Versez la Coloration Végétale khadi ou COLOR PREP de khadi dans un bol.

APPLIQUEZ LA COLORATION : Pour une coloration complète, appliquez simplement la crème colorante sur vos cheveux mèche par mèche, en massant avec vos mains ou, comme les experts, à l'aide d'un pinceau.

UN PO' DI MERITATO RELAX: Mettez la housse en dotation. Pour maintenir le color idéal enveloppez vos cheveux dans un serviette.

RINÇAGE : Rincez maintenant la coloration la tête à l'envers avec de l'eau tiède ou l'après-shampooing khadi Color Finish pour un effet immédiat après la coloration.

LÂSSA LA NUANCE À DÉVELOPPER : Nos colorations végétales peuvent mettre 24 à 48 heures pour se révéler complètement.

FIXEZ LA COLORATION : Après 24-48 heures - donc avant le shampooing - l'Huile Capillaire khadi COLOR CARE permet de bien fixer les pigments de couleur.

C'EST TERMINÉ ! Félicitations ! Vos cheveux ont à présent une couleur resplendissante et éclatante de santé !

## ¡VAMOS DE LA COLORACIÓN!

PREPARACIÓN: lava tu cabello con el Champú clarificante sampoo DEEP CLEANSE, para prepararlo perfectamente para la coloración.

MEZCLA DEL TINTE: Ponte los guantes incluidos. Vierte tu khadi tint vegetal o khadi COLOR PREP en un cuenco.

APLICACIÓN DEL TINTE: Para una coloración completa, puedes simplemente aplicar el tinte sobre el cabello con las manos mediante un masaje mechón a mechón, o como los profesionales, aplicarlo con un pincel.

¡HORA DE RELAJARSE! Ponte el gorro facilitado. Un turbante de felpa proporciona el color ideal.

¡ACTUACIÓN DEL TINTE! Nuestro potente tinte vegetal tarda entre 24 y 48 horas en actuar por completo.

¡LISTO! ¡Enhorabuena por tu color de pelo sano y natural!

## ROZPOCZNIJ FARBOWANIE!

PRZYGOTOWANIE: Umij włosy szampodem khadi Clarifying Shampoo DEEP CLEANSE, aby doskonale przygotować włosy do koloracji.

MIESZANIE FARB: Załóż rękawiczki znajdujące się w komplecie. Wlej do miseczki roztwór farby do włosów khadi lub khadi COLOR PREP.

APLIKACJA FARB: Aby polarować włosy na całej długości, po prostu wierzaj farbę we włosy pasmo po pasmie rękami lub - jak to robią profesjonalni - nakładaj ją za pomocą pędzla do aplikacji.

TERAZ CZAS NA WELLSNESS! Nałóż czepkę znajdującą się w komplecie. Turban z ręcznika zapewni idealne ciepło.

ZMYWANIE FARB: Pochlój głowę do dołu i ciepłą wodą spłucz włosy z włosów. Możesz użyć odżywkę khadi COLOR FINISH, która daje natychmiastowe efekty pielęgnacyjne po farbowaniu.

INTENSYFIKACJA KOLORU: Nasze efektywne farby do włosów na bazie roślinnej potrzebują 24-48 godzin, aby w pełni rozwinąć działanie.

UTRWALANIE KOLORU: Po 24-48 godzinach, czyli jeszcze przed umyciem włosów, możesz dobrze utrwalić pigmenty koloru olejkami do włosów khadi COLOR CARE. Naciśnij kilka kropel olejku na mokrych włosach.

GOTOWE! Gratulujemy zdrowego, naturalnie pięknego koloru włosów!

## PUSŤME SE DO BARVENÍ!

PŘÍPRAVA: Umyjte si vlasy khadi Houbkové čistícím šampánem DEEP CLEANSE, abyste je připravili dokonale na barvení.

MEZCLA DEL TINTE: Ponte los guantes incluidos. Vierte tu khadi tint vegetal o khadi COLOR PREP en un cuenco.

APLIKUJTE BARVU: Pro kompletní barvení můžete barvit jednoduše rukama vmasírovat do vlásí pramen po pramenu nebo ji - jako profesionálové - nanést štětcem po nádechání barvy.

TEB JE ČAS NA WELLSNESS! Masírovi si přiloženou čepici. Zakryjte ji turbanem z froté ručníku pro udržení ideálního tepla.

APLIKUJTE BARVU VYJINOU: Naše silná rostlinná barva na vlasy potřebuje 24-48 hodin, aby se plně vyvinula.

HOTOVÍ! Gratulujeme vám ke zdravé a přirozené krásné barvě vlasů!

## SAFETY INSTRUCTIONS

- Only add water to the hair coloring powder.
Wear gloves while coloring and rinsing.
Some of the color ends up on areas of your skin other than your scalp, wash it off immediately to prevent discoloration.

## SICHERHEITSHINWEISE

- Wichtig: Am Pflanzenhaarfarbepulver kein Wasser hinzufügen.
Nur Wasser zum Waschen der Hände verwenden.
Nicht auf andere Hautpartien als die Kopfhaut gelangen, wasche sie sofort ab.

## CONSIGNES DE SÉCURITÉ

- Ajuster uniquement de l'eau à la poudre colorante.
N'utiliser qu'uniquement pour la coloration des cheveux.
Ne pas ajouter de produits.

## AVVERTENZE PER LA SICUREZZA

- Consigliamo di aggiungere solamente acqua alla polvere colorante vegetale per la colorazione.
Utilizzare esclusivamente per tingere i capelli.
Non aggiungere prodotti.

## INDICACIONES DE SEGURIDAD

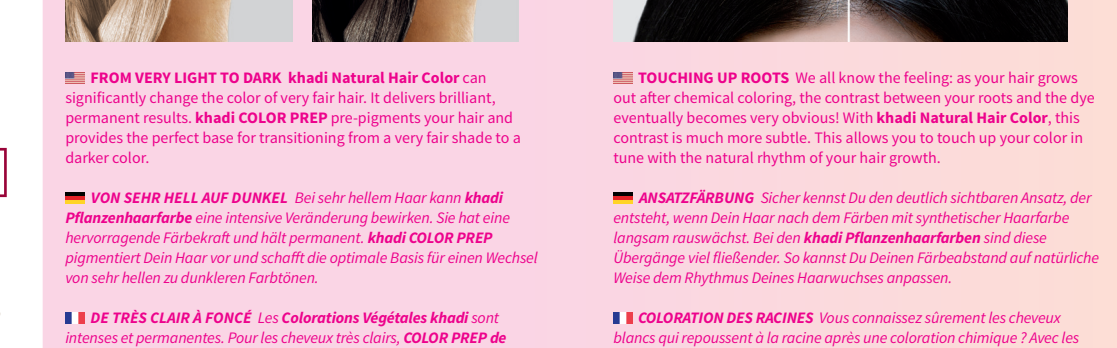
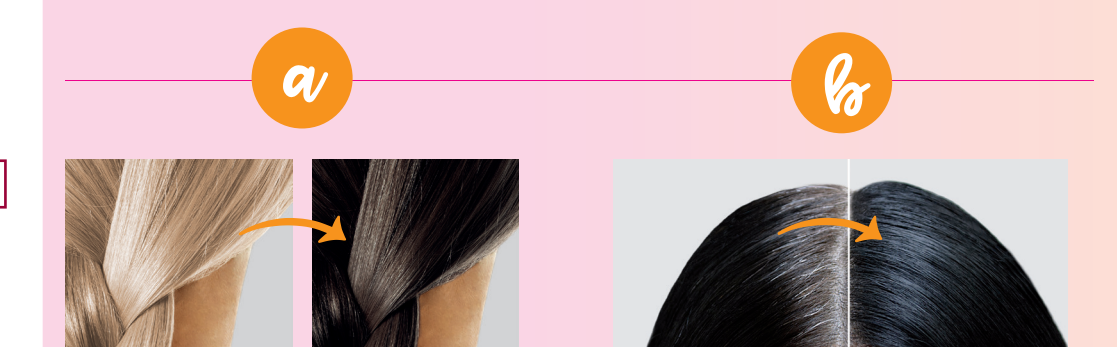
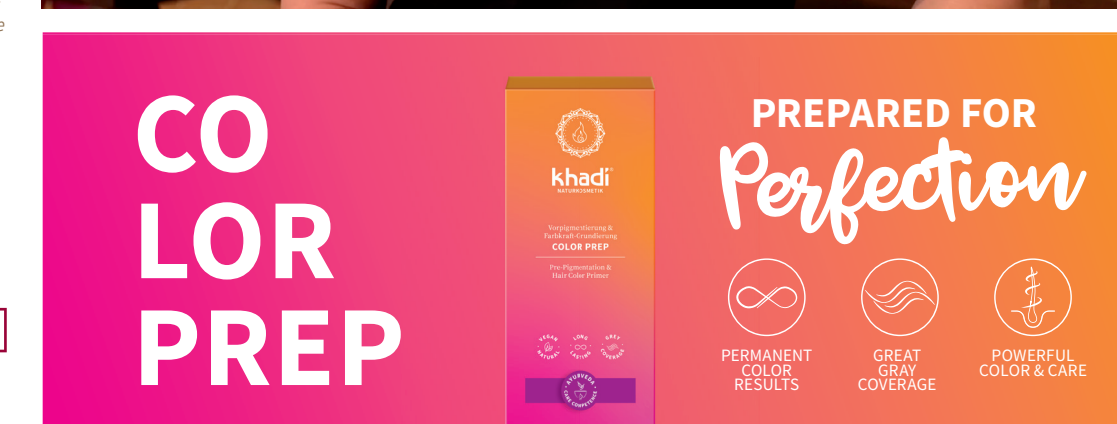
- Recomendamos añadir sólo agua al polvo de coloración vegetal.
Utilizar únicamente para teñir el cuero cabelludo.
No añadir otros productos.

## BEZPEČNOSTNÍ POKYNY

- Doporučujeme přidávat do práškové barvy pouze vodu.
Používejte pouze pro barvení vlasů na hlavě.
Ne přidávejte žádné jiné produkty.

## ZASADY BEZPIECZYSTWA

- Zalecamy, aby do farby roślinnej do włożenia w wodę.
Używać produktu wyłącznie do farbowania włosów na głowie.
Nie dodawać żadnych innych produktów.



khadi

YOUR HAIR IS AS UNIQUE AS YOU... khadi COLOR PREP

DEIN HAAR IST SO EINZIGARTIG WIE KHADI... khadi COLOR PREP

LA TUA NUANCE È UNICA COME KHADI... khadi COLOR PREP

DEINE HAARFÄRBE IST SO EINZIGARTIG WIE KHADI... khadi COLOR PREP

TRWAŁOŚĆ BARWY TAKI UNIKATYWNY JAK KHADI... khadi COLOR PREP

TRWAŁOŚĆ BARWY TAKI UNIKATYWNY JAK KHADI... khadi COLOR PREP